

Případová studie Jungheinrich

**Společnost Promens Zlín a.s  
spoléhá na služby Jungheinrich.**



**JUNGHEINRICH**

# Důvěra a perfektní servis jako základ dlouhodobé spolupráce.

Společnost Promens Zlín a.s. se zabývá výrobou karosářských dílů z plastů, jejich kompletací a osazením dalšími díly a následnou expedicí přímo na výrobní linky předních evropských výrobců dopravních prostředků, zemědělské i stavební techniky. Jako Tier 1 dodavatel těchto společností si nemůže dovolit výpadek ve výrobě a ohrozit tak produkci svých klientů. V oblasti manipulační techniky se tak poohlíží nejen po špičkové technice, ale hlavně po špičkových poprodejních službách. Servis, komunikace a transparentnost je totiž často důležitější než výkonový parametr jednoho stroje.

Rychlý servis, propracovaná distribuce náhradních dílů a dobře vyškolení technici. To jsou služby, které prověří až zákazník s vysokými nároky. O to víc v době pandemie, kdy bylo zajistit 100% kvalitu služeb ještě náročnější.

## VÝPADKY SI NEMŮŽEME DOVOLIT

„Jako Tier 1 dodavatel automotive zákazníkům si nemůžeme dovolit nedodat zboží včas. Každá hodina zpoždění by nás stála obrovské peníze. Na druhou stranu nemůžeme zbytečně předimenzovat naši flotilu manipulační techniky. Proto hledáme takového dodavatele, který je schopen zajistit maximální dostupnost techniky a okamžitě řešit problémy. A to Jungheinrich plní do detailu,“ vysvětluje David Pernický, vedoucí interní logistiky Promens Zlín a.s.

## VOZÍKY S LITHIUM-IONTOVOU TECHNOLOGIÍ

Flotila v Promens Zlín postupně přechází na lithium-iontové baterie. Kromě notoricky známých výhod, jako je bezúdržbový provoz a rychlé dobíjecí časy umožňující více-směnný provoz bez výměny baterie (mimo chodem v Promens Zlín aktuálně připravují rozjet 4 směny, přičemž na dostupnost flotily vozíků tato zátěž nebude mít vliv), se ve Zlíně ukázal ještě další efekt. „Díky možnosti nabíjení ručně vedených vozíků s integrovanými bateriemi z jakékoliv zásuvky se mohou tyto vozíky průběžně používat na různých výrobních úsecích. Kdokoliv vozík potřebuje, přihlásí se k němu pomocí své karty, odpojí ze zásuvky a opět ho vrátí a dá nabíjet,“ popisuje jednu z výhod Li-Ion baterií Michal Káliš, poradce pro servisní služby Jungheinrich.

## SPOLEČNÝ TÝM

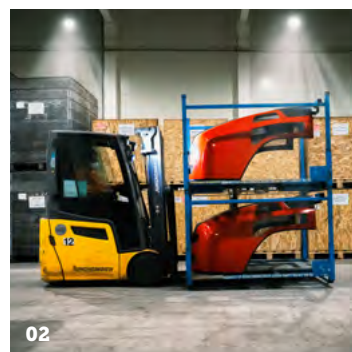
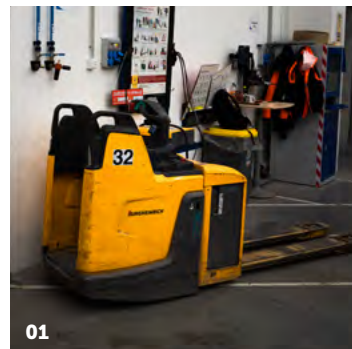
Pan Pernický oceňuje nejen kvalitu strojů a samotného servisu, ale i přístup celého týmu Jungheinrich. Pokud se jedná o střední

## Spojení týmů Jungheinrich a Promens Zlín šlape jako stroj.

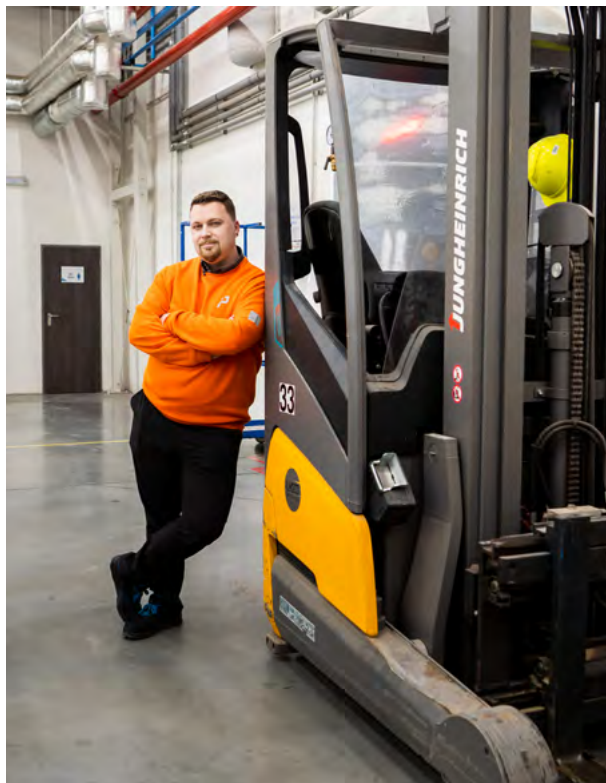
a větší flotilu vozíků, jako je v Promens Zlín, nelze zajistit komplexní služby jen jedním technikem a obchodním zástupcem. Již při výběru vozíků se do procesu zapojují další lidé z centrály Jungheinrich – produktoví manažeři, specialisté na finanční služby, servisní disponenti, odborníci na regály a mnoho dalších. „Tak jako náš skvělý tým Promens Zlín od prvního pracovníka výrobní technologie, přes zajištění zakázek, od prvotřídního oddělení Sales k oddělení Nákupu, odbytu a plánování. To vše, pod záštitou CEO p. Roberta Zatloukala - beru ze své pozice, že tento tým doplňuje i Jungheinrich - díky svému profesionálnímu přístupu a precizně nastavené spolupráci. Vozíky máme s full servisem, takže většina servisních zásahů jde za Jungheinrichem tak jako tak. I pokud se ale jedná o výměnu dílu vlivem poškození, který musíme hradit my, mám v oba techniky, Davida Mikela i Jirku Zapletala, naprostou důvěru. V podstatě jsou členy našeho týmu, kteří mají stejný cíl jako my – funkční techniku. Občas se vyskytne větší poškození, které znamená administrativu s pojišťovnou. Díky práci Hanky Třečkové, která nás má na starosti stran podnájemních smluv, jsme měli likvidaci události vyřešenou do 5 dnů. To je čas, který jsem s jinými dodavateli musel

**01**  
Vozíky s integrovanými Li-Ion bateriemi lze dobíjet z jakékoliv zásuvky.

**02**  
Bezúdržbový provoz a rychlé dobíjecí časy Li-Ion baterií umožňují vícesměnný provoz bez nutnosti jejich výměny.



věnovat čekání na servisního technika. U Jungu mám za tu dobu opravený vozík a vyřízenou pojistku.“ Dodání manipulační techniky není jen o dodání stroje, je to o dodání služby, která po celou dobu kontraktu bude zákazníkovi zajišťovat nepřetržitý tok materiálu. A to se neobejde bez silného týmu.



“ V dnešní době poznamenané COVID situací, společenským omezením a nejistotou, se nedá stavět na ničem jiném, než na vzájemné důvěře. Technici Jungheinrichu mají vstupní karty k VZV, přesně vědí, kde co je a co mají dělat. Nejčastěji potřebné díly mají stále v autě a my tak máme jistotu, že naše vozíky budou opět rychle k dispozici a neohrozíme tak dodávky našim zákazníkům. ”

**David Pernický**  
Vedoucí logistiky  
Promens Zlín a.s.

**Lithium-iontové baterie zajišťují vysokou variabilitu využití vozíků napříč úseky. Celkově pak není nutné pořizovat tolik strojů.**

#### **RYCHLÉ OBJEDNÁNÍ SERVISU S APLIKACÍ CALL4SERVICE**

Promens Zlín a.s. je jedním z českých zákazníků, kteří již využívají aplikaci Jungheinrich Call4Service. Díky ní mají možnost jednoduše a rychle objednat servisní zásah na konkrétní vozík, a to bez nutnosti volání na servisní linku. Dispečer Jungheinrich zprávu z aplikace zpracuje a naplánuje servisní zásah. „Jsme moderní firma, která má ráda nové technologie. Do aplikace Call4Service jsme nahráli naše vozíky včetně interního označení. Během jedné minuty máme zadaný požadavek a většinou máme do 5 minut od jeho odeslání zpět zprávu o tom, kdy který technik přijede. Nemusím nic vysvětlovat po telefonu, jen vyberu vozík a zadám požadavek,“ shrnuje David Pernický konkrétní přínosy aplikace, která je dostupná všem zákazníkům v Čechách. V Promens Zlín mají do aplikace přístup předáci logistiky v jednotlivých procesech, díky čemuž se celý proces od zjištění závady po potvrzení termínu příjezdu technika ještě zkrátí, přičemž vedoucí má stále přehled o všech servisních zásazích. Výhodou je i komplexní přehled všech historických servisních zpráv na jednom místě v elektronické podobě.

## **FLOTILA JUNGHEINRICH VE SPOLEČNOSTI PROMENS ZLÍN A.S.**



**čelní elektrické vozíky EFG**



**čelní plynové vozíky TFG**



**retrak ETV**



**vysokozdvížných vozíků EJC, ERC**



**nízkozdvížný vozík ERE**

+ Další dva vozíky jsou objednány a dokončuje se příprava speciálního vozíku s nosností 35 tun pro zavážení lisovacích forem.

### **PROMENS ZLÍN A.S.**

Společnost Promens Zlín a.s. je předním výrobcem karosářských dílů z plastů. Díky unikátní kombinaci výrobních technologií je výsledný produkt ze Zlína výjimečný svými technickými vlastnostmi i kvalitou. Důkazem je portfolio zákazníků, mezi které patří IVECO, VOLVO, BOBCAT, ZETOR, nebo třeba společnost NIKOLA, vyrábějící plně elektrické kamiony.

## SHRNUTÍ PROJEKTU



Zákazník:

Promens Zlín a.s.

Obor:

Automotive

Velikost společnosti:

330 zaměstnanců

Místo realizace:

Zlín

## ZADÁNÍ

Zajištění výkonné a dostupné flotily manipulační techniky tak, aby případné výpadky neohrozily plynulost výroby ve firmě. Důraz na maximální zefektivnění procesů vzájemné spolupráce a zajištění rychlé a transparentní komunikace.

## ŘEŠENÍ JUNGHEINRICH

Průběžná obměna flotily manipulační techniky za vozíky s lithiem-iontovými bateriemi. Nastavení aplikace Call4Service pro rychlé vyřízení servisních požadavků a evidenci veškerých servisních zpráv.

## VÝSLEDEK

Po roce intenzivní spolupráce si týmy Promens Zlín a Jungheinrich nastavily pravidla a procesy k oboustranně spokojené spolupráci. Technici Jungheinrich mají přímý přístup do provozu a zákazník dobře zná své kontaktní partnery. A to hlavně díky oboustranné důvěře.

## ZÁVĚR

Důležité je nejen dodání vozíku, ale i následné služby zajišťující nepřetržitý tok materiálu.



Díky servisu Jungheinrich jsou vozíky opět rychle k dispozici a není tak ohrožený provoz zákazníka.

