

[Главная](#) / [Спецтехника](#) /

Модельный ряд немецких вилочных погрузчиков Jungheinrich (Юнгхайнрих) (видео)

Вилочные погрузчики Jungheinrich одно из основных направлений производства и поставки на рынок складской техники германского концерна Jungheinrich AG. Заводы компании предлагают потребителям весь набор решений для эффективной организации работы складов – от стеллажных систем, ручных подъемников, самоходных тележек, штабелеров, погрузчиков с приводом от ДВС и электромоторов, до программных средств управления работой хранилища.



Содержание:

Содержание [Скрыть]

- 1 Что собой представляет электропогрузчик
- 2 Вилочные погрузчики Jungheinrich
 - 2.1 Назначение
- 3 Что за машина вилочный погрузчик. Особенности решений от Jungheinrich
- 4 Электропогрузчики с двигателем переменного тока
- 5 Как устроена машина
- 6 Электрические
 - 6.1 Серии
 - 6.2 Технические характеристики
- 7 Аккумуляторные батареи для электропогрузчиков
- 8 Основные узлы и агрегаты
- 9 Технические параметры и стоимость наиболее популярных электропогрузчиков Jungheinrich
 - 9.1 Электрический погрузчик Jungheinrich EFG 115
 - 9.2 Электропогрузчик Jungheinrich EFG 215
- 10 Подводя итоги
- 11 Отзывы владельцев
- 12 Jungheinrich. Тест-Драйв погрузчика: Видео
- 13 Аналоги

Что собой представляет электропогрузчик

Погрузчик – это самоходная или ручная машина, которая предназначена для транспортировки, поднятия и укладки грузов. Погрузчики бывают разных видов, но наибольшим распространением пользуются вилочные модели.

Электрический погрузчик, в отличие от традиционного варианта с двигателем внутреннего сгорания (ДВС), оснащен электрическим мотором, который питается от аккумуляторной батареи. Такая особенность имеет множество преимуществ:

- отсутствие выхлопных газов позволяет использовать машину внутри закрытых складских помещений;
- компактные размеры позволяют работать в условиях тесных складов и в узких коридорах, а также в вагонах и грузовых автомобилях;
- низкий уровень шума;
- улучшенная маневренность по сравнению с аналогами с ДВС.

Данный вид складской техники подразделяется на несколько типов, которые применяются в определенных условиях. Стоит отметить, что вилочный электрический погрузчик – это универсальный инструмент, который будет полезен на любом складе.



Это интересно: [ТОП-3 популярных моделей погрузчиков Джон Дир \(John Deere\) их описание и характеристики. раскладываем по пунктам](#)

Вилочные погрузчики Jungheinrich

Производителем вилочных погрузчиков является компания Jungheinrich, которая занимает лидирующие позиции в производстве и продаже промышленной, складской и погрузочно-разгрузочной техники. Компания начала свой путь с 1953-го года, когда была основана небольшая фирма по производству погрузчиков, а уже к 2011 году компания имела в своем распоряжении несколько заводов.

Приоритетами компании при производстве складской техники являются социальная ответственность, экономичность и экологичность. Таким образом, именно Jungheinrich стала первым производителем, который получил оценку по экологичности «Проверенный экологический баланс продукции».

Экологичность и стала главной особенностью вилочных погрузчиков от данного производителя. Также на высоком уровне остались и технологии, которые позволяют плавно и точно контролировать погрузчик, а новейшие двигатели обеспечат большую мощность. Также в компании позаботились и об операторе, снабдив его эргономичным рабочим местом, удобными органами управления и информативными приборами.

Главным же недостатком данной техники является цена. На рынке есть множество отечественных, а также китайских конкурентов, которые могут предоставить необходимую технику по более низкой цене. Однако их погрузчики менее технологичны и порой страдают недостаточной надежностью.

Назначение

Вилочные погрузчики в основном используются для работы на складах, однако

Самое популярное



[Устройство тормозной системы грузовых автомобилей...](#)



[Устройство и принцип работы предпускового подогрева...](#)



[Основные неисправности редуктора для триммера и ка...](#)



[Как регулировать клапана на мотоцикле — чита...](#)



[Как изготовить подъемный строительный кран своими...](#)

Свежие комментарии

[Илья](#) на [Характеристика и описание всех технических элементов большого грузного самосвала БелАЗ-540: наша точка зрения на вопрос](#)

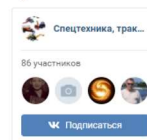
[Андрей Бабаев](#) на [ТОП-9 японских бульдозеров Komatsu по техническим характеристикам: объясняем все нюансы](#)

[Екатерина](#) на [Обзор технических характеристик и надежности экскаваторов Беларусь](#)

[олег](#) на [Устройство и характеристики бензопилы Байкал БП-3400 и других моделей: распишем по порядку](#)

[Александр](#) на [Мощная немецкая бензопила Stihl MS 250 для домашнего хозяйства — рассказываем детально](#)

Группа Вконтакте



без них очень редко обходятся и на крупных производствах. Они перевозят грузы, которые располагаются на поддонах. Благодаря наличию версии с закрытой кабиной способны работать даже в местах с неблагоприятной внешней средой, а именно с ветром, пылью, искрами, опилками, паром и так далее.

Что за машина вилочный погрузчик. Особенности решений от Jungheinrich

Вилочный погрузчик – складская транспортная машина для погрузки, подъема, перевозки, выгрузки, складирования в штабель грузов, включая размещенные на поддонах, палетах с применением навесного оборудования (вилочных захватов, штырей, захватов для рулонов и т. д.). Для повышения устойчивости агрегат оборудуется противовесом.

Особенностями погрузочной техники от немецкого концерна являются:

- к выбору покупателя предлагаются машины как для обслуживания малых потоков грузов в небольших складах, так и мощные погрузчики, способные решать большинство задач для крупных логистических центров;
- агрегаты комплектуются дизельными, газовыми, электрическими аккумуляторными силовыми установками с достаточными параметрами мощности и крутящего момента;
- машины соответствуют современным экологическим требованиям по выбросам вредных веществ и экономии энергоресурсов, что важно для работы в крытых помещениях;
- в системах, контролирующей работу двигателей, исполнительных органов применены решения, обеспечивающие простоту и легкость управления, выбор режима максимальной эффективности в зависимости от выполняемой операции;
- рабочее место оператора обеспечивает безопасные и комфортные условия труда;
- электрические погрузчики оборудуются системой быстрой замены батарей, комплектуются зарядными станциями. Емкость топливных баков дизельных и газовых агрегатов обеспечивает достаточный период работы без дозаправки.

Электропогрузчики с двигателем переменного тока

Наши инновационные двигатели переменного тока также обладают многочисленными преимуществами. Благодаря им наши электропогрузчики отличаются прекрасной динамикой и максимальной производительностью обработки грузов даже при пиковой загруженности. При этом повышение мощности не означает увеличения энергопотребления: так, например, рекуперативная тормозная система при торможении возвращает до 30 % заряда батареи. Эта дополнительная энергия позволяет нашим электрическим вилочным погрузчикам дольше работать без подзарядки. Наряду с этим снижаются эксплуатационные расходы, поскольку двигатели переменного тока практически не требуют технического обслуживания.

Как устроена машина



Узлы вилочного погрузчика

1 – усиленная крыша кабины оператора; 2 – кресло оператора; 3 – грузы противовеса; 4 – батарея аккумуляторов или ДВС; 5 – ось ведущих колес; 6 – рамка захвата вилочного; 7 – мачта подъемная; 8 – рулевая колонка



Это интересно: [Технические характеристики модельного ряда погрузчиков Кальмар \(Kalmar\)](#)

Электрические

1951	1963	1975	19
1952	1964	1976	19
1953	1965	1977	19
1954	1966	1978	19
1955	1967	1979	19
1956	1968	1980	19
1957	1969	1981	19
1958	1970	1982	19
1959	1971	1983	19



Узнайте, когда вам суждено разбогатеть. Нажмите на свою дату рождения

[Подробнее](#)

Всем, у кого диабет - внимание! Это снижает сахар в разы за сутки...

[Подробнее](#)

Электропогрузчики представлены 5-тью сериями, которые различаются грузоподъемностью, незначительной высотой разгрузки, технологиями, маневренностью, а также удобством рабочего места оператора.

Серии

Электрические погрузчики Jungheinrich представлены следующими сериями:

- 1 серия EFG 110/113/115. Буквы означают, что это электрический вилочный погрузчик, первая цифра обозначает серию, а вторые две максимальную грузоподъемность в сотнях килограмм. Это легкие и малогабаритные погрузчики, которые имеют всего одно заднее колесо. Благодаря таким параметрам они обладают превосходной маневренностью и могут передвигаться даже внутри кузова грузовика. Однако эти «малыши» способны работать с весом от 1 до 1,5 тонн и поднимать груз на высоту до 6,5 метров. Управляющую электронику переменного тока возможно обновлять.

Довольно много внимания уделено эргономичности рабочего места. В остальном это довольно простой, но эффективный погрузчик, который должен помочь сэкономить денег по максимуму.

- EFG 212/215/216/216k/218/218k/218/220. Иллюстр. к вилке некоторых моделей

указывает на то, что модель имеет меньшую по емкости батарею, более короткую базу и меньшую длину вилочного рабочего органа. Данная серия имеет такие же габариты и связанные с этим преимущества. Однако максимальная грузоподъемность увеличена, а также оснащена большим количеством технологий. В погрузчике добавился электроусилитель руля, возможность самостоятельно настраивать 5 рабочих программ, осуществлять замену батарей сбоку, более продуманная система безопасности, автоматический стояночный тормоз, «умная» электроника, а также не требующие обслуживания тормозная система и электродвигатель. Корпус в данных погрузчиках цельный, что обеспечивает большую устойчивость при маневрировании.

Фото электрического погрузчика Jungheinrich серии EFG 213

- EFG 316/316k/318/318k/320. Главными отличиями данных погрузчиков от предыдущих моделей является то, что они имеют 4 колеса и полностью закрытую кабину с передним и задним очистителем стекол. Система управления теперь электрогидравлическая, что обеспечило лучшую управляемость. Стойки кабины были усилены, а система освещения и батарейный отсек получили дополнительную защиту.
- EFG 425/425k/430/430k/530. Модель 5 отличается увеличенным дорожным просветом. В погрузчиках этой серии появилась возможность выбирать необходимую производительность оборудования между пониженным потреблением или улучшенной работой погрузчика и управляемостью. По заказу можно добавлять систему помощи оператору. Конструкция этих погрузчиков является модульной, что позволило существенно облегчить их производство и обслуживание. Максимальная высота разгрузки увеличена до 7 метров вместо 6,5 м.
- EFG 540k/540/545k/545/550/540/530. Это самые мощные и большие электропогрузчики. Максимальная высота разгрузки также была увеличена, однако только до 7,18 метра. Можно использовать различные пакеты дополнительных функций, которые определяют работу погрузчика. В данной серии еще больше внимания уделено безопасности оператора, а также комфорту и эргономике рабочего места.

Фото электрического погрузчика Jungheinrich серии EFG 5

Технические характеристики

Общие технические характеристики погрузчиков каждой серии представлены в таблице:

Серия	EFG 1	EFG 2	EFG 3	EFG 4	EFG 5
Макс. высота разгрузки, мм	2300-6500	3000-6500	3000-6500	2900-7000	2725-7180
Грузоподъемность, кг	1000-1500	1300-2000	1600-2000	2500-3000	4000-5000
Мощность двигателя:					
— ходового, кВт	4	4,5/4,5	4,5/4,5	12/15	18
— макс. мощности, кВт	6	11,5	11,5	18,5/22	24
Емкость батареи, Ач	500, 625, 875, 1000	500, 625, 750	625, 750	560-775	775, 930

Аккумуляторные батареи для электропогрузчиков

Выбор типа АКБ для электрического вилочного погрузчика целиком зависит от предъявляемых требований. Наши современные литий-ионные аккумуляторы отличаются быстрой зарядкой и практически полным отсутствием потребности в обслуживании. Кроме того, литий-ионные батареи служат втрое дольше обычных свинцово-кислотных АКБ. Вы легко можете дооснастить литий-ионным аккумулятором уже имеющийся у Вас электрический погрузчик Jungheinrich.

Традиционные свинцово-кислотные АКБ, в свою очередь, отличаются длительным временем работы без подзарядки. Мы даем Вам беспрецедентную гарантию в сфере складской логистики — 2Shifts! Charge: наши электрические погрузчики с противовесом способны работать две смены подряд без замены или промежуточной подзарядки батареи. Таким образом, Вы экономите время, энергию и расходы.

Основные узлы и агрегаты

1. Энергоустановка

- у электрических погрузчиков (EFG) – трехфазные электромоторы переменного тока с управлением микроконтроллером;
- у дизельных машин (DFG) – двигатели с полным сгоранием топлива, низким выбросом сажевых частиц, оборудованные закрытой жидкостной схемой охлаждения;
- у агрегатов на газе (TFG) – воспламенение смеси искровое.

2. Силовой привод и тормоза

- модели EFG – электромоторы на обоих колесах передней ведущей оси. Число оборотов каждого колеса регулируется положением рулевого колеса. Рабочий тормоз дискового исполнения работает в масляной ванне, управляется гидравликой. Допускается торможение тяговыми моторами с рекуперацией энергии;
- машины DFG/TFG оборудованы гидродинамического типа приводом с гидромотором на ведущей передней оси. Торможение и остановка двумя барабанными устройствами на ведущих колесах.

3. **Рулевое управление** у моделей DFG/TFG гидростатическое через гидроцилиндр воздействующий на закрепленную к раме через шарнир управляемую ось.

4. **Гидравлическая система.** Напорный шестеренчатый насос с регулировкой производительности.

5. **Мачта подъема груза.** Двух и трех секционная конструкция из высокопрочной стали обеспечивает визуальный контроль грузовых работ. Опорные ролики не требуют нанесения смазочного состава.

б. Кабина. На 1 и 2 сериях погрузчиков EFG монтируется только сидение оператора, остальные машины комплектуются закрытой кабиной с усиленным каркасом.

Технические параметры и стоимость наиболее популярных электропогрузчиков Jungheinrich



На основе вышеизложенной информации можно сделать вывод, что каждая серия электропогрузчиков Jungheinrich имеет свое предназначение. Поэтому выбирать следует исходя из конкретных задач. Но как показывает практика, существуют наиболее популярные модели, которые способны выполнять самый широкий спектр работ в разных условиях. К таким моделям можно отнести:

- EFG 115 – оптимальное соотношение грузоподъемности и маневренности, а также компактных размеров, что делает машину в полной мере универсальной;
- EFG 215 – все преимущества первой модели плюс дополнительные опции второй серии делают данную машину наилучшим выбором.

Выбирая между этими вариантами, стоит руководствоваться и финансовыми возможностями, так как очевидно, что EFG 215 лучше, но и стоит при этом дороже. Прежде чем мы подробнее рассмотрим эти модели, стоит в целом обрисовать технические характеристики машин из всех серий:

Серия	EFG 1	EFG 2	EFG 3	EFG 4	EFG 5	
Высота нагрузки мм		2300-6500	3000-6500	3000-6500	2900-7000	2725-7180
Грузоподъемность кг		1000-1500	1300-2000	1600-2000	2500-3000	4000-5000
Мощность двигателя кВт	Ходового кВт	4	4,5/4,5	4,5/4,5	12/15	18
	Насосного кВт	6	11,5	11,5	18,5/22	24
Емкость батареи Ач		500, 625, 875 и 1000	500, 625, 750	625 и 750	560-675	775 и 930

Стоимость каждой модели зависит от ее технических характеристик. Итак, давайте подробнее рассмотрим самые популярные модели.

Электрический погрузчик Jungheinrich EFG 115

EFG 115 – это самый компактный электрический погрузчик от немецкого концерна Jungheinrich. Использовать его можно в самых маленьких помещениях, в том числе и в вагонах, а также фурах. Он обладает следующими техническими характеристиками:



- Распределение веса на переднюю ось – 3805/1270.
- Грузоподъемность – 1500 кг.
- Общий вес 2870 кг.
- Двигатель:
 - ходовой – 4 кВт;
 - подъемный – 6 кВт.
- Максимальная скорость – 12,5 км/ч.
- Клиренс – 100 мм.
- Колесная база – 1200 мм.
- Центр тяжести груза на вилках – 500 мм.
- Наклон мачты (a/b) в градусах – 5/6.
- Мачта – 2000-3550 мм.
- Ширина рабочего коридора:
 - поперек – 3114 мм;
 - вдоль – 3236 мм.
- Общая ширина – 990 мм.
- Общая длина – 2935 мм.
- Рабочий тормоз – гидравлический.
- Максимальная высота подъема – 3000 мм.

- максимальный преодолеваемый подъем – 16 градусов.
- Размеры вил (ДхШхВ) – 1150х100х35 мм.
- Скорость подъема с грузом/без груза – 240/500 мм/с.
- Скорость опускания с грузом/без груза – 580/600 мм/с.

Стоит отметить, что на отечественном рынке найти новый погрузчик Jungheinrich EFG 115 довольно сложно. Однако эти погрузчики довольно широко представлены в подержанном состоянии, и здесь цена зависит от состояния машины. В целом стоимость может варьироваться от 3 000 до 10 000 евро. Новый же EFG 115 будет стоить около 18 500 евро.

Электропогрузчик Jungheinrich EFG 215



Вторая серия EFG погрузчиков отличается от первой большим набором технических опций. Это все не могло не отразиться на стоимости, которая будет несколько выше, чем 115 модели. Однако сперва давайте рассмотрим технические характеристики:

- Распределение веса на переднюю ось – 3870/1310.
- Грузоподъемность – 1500 кг.
- Общий вес 2978 кг.
- Двигатель:
 - ходовой – 4,6 кВт;
 - подъемный – 11,5 кВт.
- Аккумуляторная батарея (напряжение В/емкость кВт*ч) – 48/500.
- Максимальная скорость – 16 км/ч.
- Клиренс – 100 мм.
- Колесная база – 1249 мм.
- Центр тяжести груза на вилках – 500 мм.
- Наклон мачты (a/b) в градусах – 7/7.
- Мачта – 2000-3560 мм.
- Ширина рабочего коридора:
 - поперек – 3104 мм;
 - Вдоль – 3226 мм.
- Общая ширина – 1060 мм.
- Общая длина – 2924 мм.
- Рабочий тормоз – электромеханический.
- Максимальная высота подъема – 3000 мм.
- Максимальный преодолеваемый подъем – 35 градусов.
- Радиус поворота – 1440 мм.
- Размеры вил (ДхШхВ) – 1150х100х35 мм.
- Скорость подъема с грузом/без груза – 460/600 мм/с.
- Скорость опускания с грузом/без груза – 550/550 мм/с.

Как можно заметить из технических характеристик, данная машина имеет практически такие же габариты, как и предыдущая модель, но при этом более мощные моторы и улучшенные другие показатели.

Как и в предыдущем случае, найти новую машину EFG 215 довольно сложно. Более того, стоимость такого оборудования довольно высока и не каждому под силу. Поэтому стоит обратить свое внимание на б/у рынок, тем более что здесь представлен довольно широкий выбор. Цена б/у погрузчика Jungheinrich EFG 215 может варьироваться от 6000 до 15 000 евро в зависимости от состояния и наработанных часов.

Подводя итоги

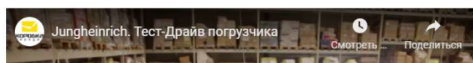
Электрические погрузочные машины Jungheinrich являются отличным выбором для любого склада, так как они обладают такими особенностями, как компактность, надежность, безопасность и отличные технические показатели. На деле это оптимальное соотношение цены и качества. Данная компания в очередной раз доказывает высокий уровень немецких производителей, которые достойны доверия и уважения.

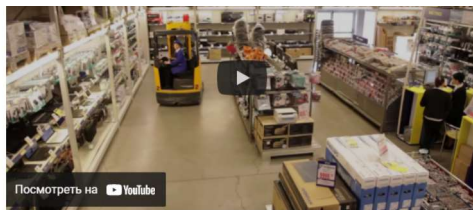
Отзывы владельцев

Складская техника Jungheinrich полностью соответствует техническим и эксплуатационным параметрам заявленным компанией-производителем. Машины экономичны, надежны в эксплуатации, легко управляются, просты в обслуживании.

Отмечается, что перевод работы складского хозяйства на изделия от Jungheinrich требует значительных финансовых вложений. Аккумуляторные машины с наработкой моточасов предлагаются за 400-900 тыс. руб. в зависимости от грузоподъемности и технического состояния, дизельные агрегаты на 200-300 тыс. руб. дороже. Новый пятитонный погрузчик с дизельным приводом реализуется дилерами за цену, начинающуюся с 4 млн. руб.

Jungheinrich. Тест-Драйв погрузчика: Видео





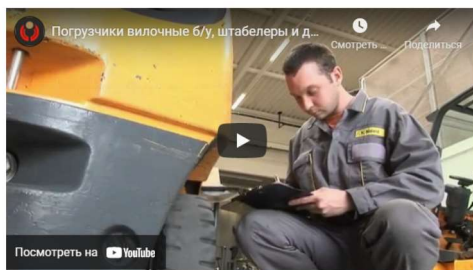
Загрузка...

Аналоги

Российская машина ТВЭКС ВП-05, белорусская Амкодор 451А, японская TCM 50, китайская Lonking LG50DT.

Немецкие погрузчики Jungheinrich эффективно обеспечивают погрузочно-разгрузочные операции в любых логистических схемах, позволяют организовать высокий уровень работы складских хозяйств разных объемов хранения.

! Вилочные погрузчики Jungheinrich – эффективное вложение средств при формировании парка складской техники.



Если вы нашли ошибку, пожалуйста, выделите фрагмент текста и нажмите Ctrl+Enter.



Почетный врач Мясников: "Стукнуло давление 158 на 92 и выше? Срочно растворите в стакане сырую..."



Всем, у кого диабет - внимание! Это снижает сахар в разы за сутки...

Поделитесь в соц.сетях:



Оцените статью:

***** (Пока оценок нет)

Читайте также:



Обзор модельных линеек сельскохозяйств



Принцип работы и технические характерист...



Технические характеристики крановой уста...



ТОП-7 самых больших и грузоподъемных авт...

Добавить комментарий

Комментарий

Имя

ОТПРАВИТЬ КОММЕНТАРИЙ