



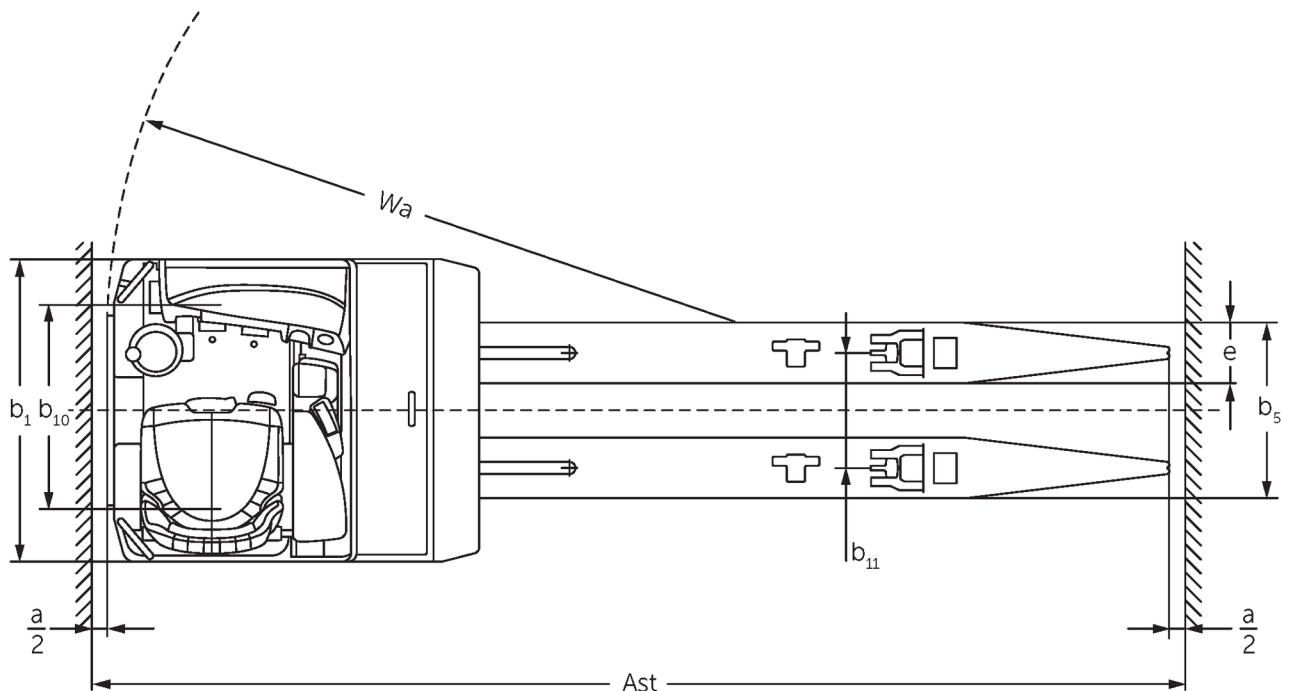
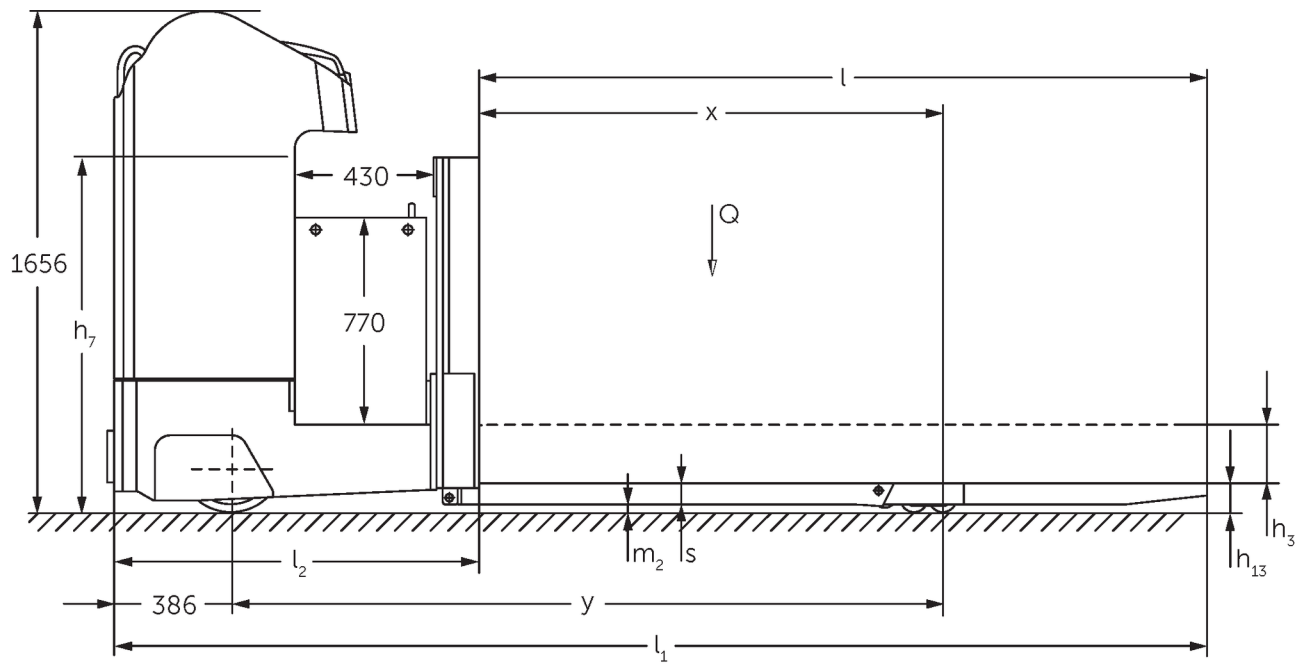
Sähkökäyttöinen seisten tai sivuttain istuen ajettava lavansiirtovaunu

ESE 430

Nostokorkeus: 115 mm / Kantavuus: 3000 kg

JUNGHEINRICH

ESE 430



TZ ESE 430 022014

VDI-taulukko

Tilanne: 03/2022

Tunnistetiedot	1.1	Valmistaja (lyhenne)		Jungheinrich	
	1.2	Valmistajan tyyppimerkintä		ESE 430	
	1.3	Käyttövoima		Sähkökäyttöinen	
	1.4	Käyttö		Istuin	
	1.5	Kantavuus/kuorma	Q	kg	3000
	1.6	Painopiste-etäisyys	c	mm	1200
	1.8	Kuorman etäisyys	x	mm	1480
	1.9	Akseliväli	y	mm	2211
	Painot	2.1.1	Omapaino (sis. akun)		kg
2.2		Akselipaino kuormattuna edessä/takana		kg	2890 / 2980
2.3		Akselipaino ilman kuormaa edessä/takana		kg	1916 / 559
Pyörät/alusta	3.1	Renkaat			Vulkollan ®
	3.2	Rengaskoko edessä			Ø 343 x 114
	3.3	Rengaskoko takana			Ø 90 x 92
	3.4	Lisäpyörät			Ø 285 x 100
	3.5	Pyörien lukumäärä edessä/takana (x = vetopyörä)			2 - 1x / 4
	3.6	Raideväli edessä	b ₁₀	mm	604
	3.7	Raideväli, takana	b ₁₁	mm	380
Perusmitat	4.4	Nostokorkeus (h ₃)	h ₃	mm	115
	4.8	Istuin-/seisontakorkeus	h ₇	mm	1200
	4.15	Korkeus laskettuna	h ₁₃	mm	90
	4.19.4	Pituus, sisältää haarukan pituuden	l ₁	mm	3625
	4.20	Pituus haarukan selkä mukaan lukien	l ₂	mm	1225
	4.21.1	Kokonaisleveys	b ₁	mm	1000
	4.22	Haarukoiden mitat	s/e/l	mm	70 x 200 x 2400
	4.25	Leveys haarukoiden yli	b ₅	mm	580
	4.32	Maavara akselivälin keskellä	m ₂	mm	20
	4.34.1	Käytäväleveys (lava 800 x 1 200 pitkittäin)	Ast	mm	3953
	4.35	Kääntösäde	W _a	mm	2750
Suorituskykytiedot	5.1	Ajonopeus kuormattuna/kuormatta		km/h	13 / 14
	5.2	Nostonopeus kuormattuna/kuormatta		m/s	0,06 / 0,06
	5.3	Laskunopeus kuormattuna/kuormatta		m/s	0,05 / 0,05
	5.7	Kaltevuusnousukyky kuormattuna/kuormatta		%	6 / 15
	5.10	Ajojarru			sähkötoiminen
Sähkömoottori/ elektroniikka	6.1	Ajomoottori, teho S2 60 min		kW	6,9
	6.2	Nostomoottori, teho S3:ssa		kW	3
	6.3	Akku standardin DIN 43531/35/36 mukaan			A
	6.4	Akun jännite/nimelliskapasiteetti		V / Ah	48 / 620
	6.5	Akun paino		kg	945
	6.6.1	Energiankulutus EN-työkierron mukaan		kWh/h	0,56
	6.6.2	CO2-vastaavuus standardin EN16796 mukaan		kg/h	0,3
Muuta	8.1	Ajoelektroniikan tyyppi			Mosfet/AC

- Näissä VDI 2198:n mukaan laadituissa tyyppitiedoissa ilmoitetaan ainoastaan vakiovarusteiselle trukin tekniset tiedot. Toisenlaiset renkaat, muut mastot, lisälaitteet jne. voivat vaikuttaa annettuihin arvoihin.

- VDI-nro 1.8: kuormarunko laskettuna +89 mm.
- VDI-nro 1.9: kuormarunko laskettuna +89 mm.
- VDI-nro 4.34: ESE 420/430, diagonaalinen VDI:n mukaan: +128 mm. ESE 533, diagonaalinen VDI:n mukaan: +83 mm.
- VDI-nro 4.35: kuormarunko laskettuna +89 mm.

Jungheinrich Lift Truck Oy

Ahjonkulma 1
04220 Kerava
Tel. 010 616 8585
Fax 010 616 8580

info@jungheinrich.fi
www.jungheinrich.fi

Tehtaamme Saksan Norderstedtissa,
Moosburgissa ja Landsbergissa ovat
sertifioituja.

ISO 9001
ISO 14001

Jungheinrich-trukit täyttävät
eurooppalaiset turvallisuusvaatimukset.



 **JUNGHEINRICH**