

JUNGHEINRICH

JOURNAAL

Inspiratiemagazine van Jungheinrich Nederland

TEAM
JUMBO
VISMA

OFFICIAL SUPPLIER

TEAM JUMBO-VISMA



cervelo

CROCS
ZET GROTE
STAPPEN

TRONIOS
ZIT IN DE LIFT

Nummer 1, voorjaar 2022

GEWOON EEN GEWELDIGE PRESTATIE

JUNGHEINRICH B-SERIE

De robuuste en elektrische heftrucks van de BB- en BC-serie zijn perfecte instapmodellen voor conventioneel transport en stapeltaken. Ontwikkeld met de expertise van de ingenieurs van Jungheinrich overtuigen ze met prestaties, betrouwbaarheid en veiligheid.

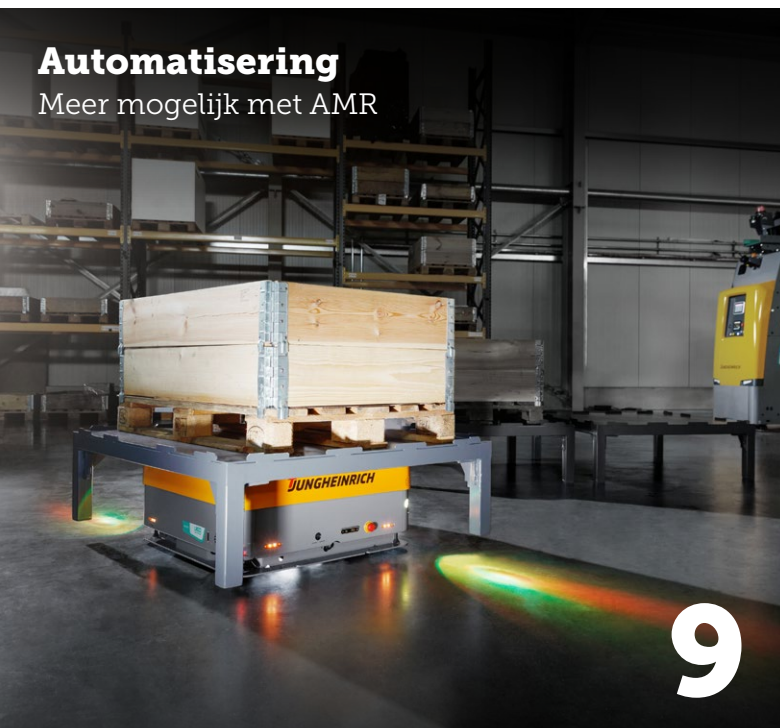






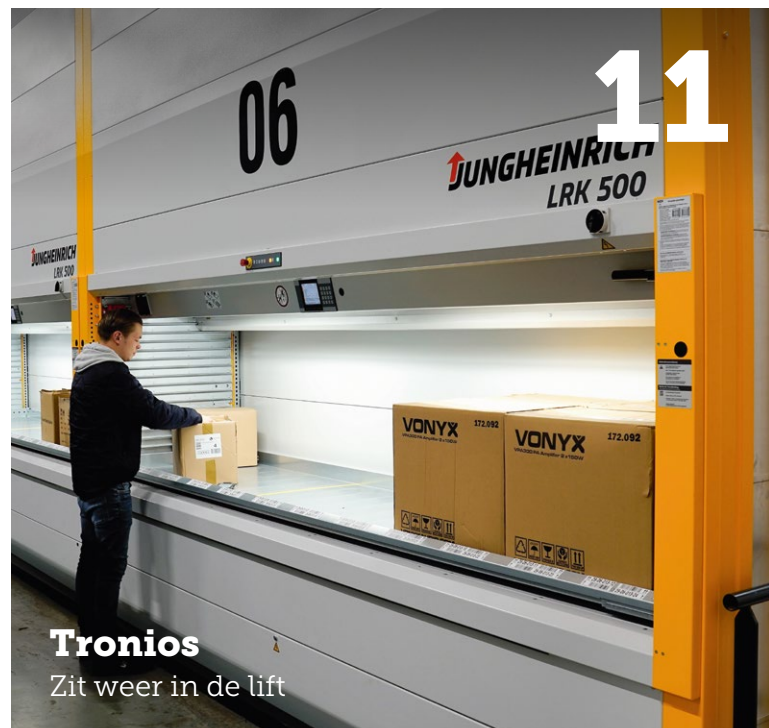
Crocs

Zet grote stappen



Automatisering

Meer mogelijk met AMR



Tronios

Zit weer in de lift

Colofon

Een uitgave van

Jungheinrich Nederland BV
Afdeling Marketing
H.A. Lorentzweg 3
2408 AS Alphen aan den Rijn

Telefoon 0172 44 67 89
marketing@jungheinrich.nl

Redactie

Maaïke Rotteveel
maaïke.rotteveel@jungheinrich.nl

Andersom Tekst & Organisatie
info@buroandersom.nl

Marcel te Lindert Redactie
en Communicatie
marcel@marcettelindert.nl

Fotografie

Jungheinrich
Andersom Tekst & Organisatie
Marcel te Lindert Redactie en
Communicatie

Vormgeving en realisatie

Creative Fellows BV
www.creativefellows.nl

Druk en verzending

Jetmail BV
www.jetmail.nl

Jungheinrich Journaal wordt
tweemaal per jaar kosteloos
toegezonden aan beheerders
van hef- en magazijntrucks in
Nederland.

Prijswijzigingen en drukfouten
voorbehouden.

14



Material Flow Consultancy

Aardappelhandel
E. Groeneweg

Kiest voor unieke oplossing



16



Dubbel geel

Jungheinrich is official supplier
van Team Jumbo-Visma

19

18



Algemeen
Parts Online

Productnieuws
POWERLINE



22

NIEUW EUROPEES DC BIEDT RUIMTE VOOR GROEI

CROCS ZET GROTE STAPPEN

Sinds afgelopen zomer verzorgt Crocs haar EMEA-distributie vanuit een gloednieuw DC in Dordrecht. Het imposante logistiek centrum is op de groei gebouwd en modern ingericht. Jungheinrich leverde wederom de benodigde trucks en een strak georganiseerd acculaadstation.



Met ruim 50.000 m² is het nieuwe distributiecentrum van Crocs drie tot vier keer groter dan de oude locatie in Rotterdam. Het is een licht en overzichtelijk pand met volop ruimte voor de distributieactiviteiten van het bekende merk

met de krokodil. "Crocs groeit erg hard en deze opmars konden we vanuit onze oude locatie onvoldoende goed ondersteunen", begint Maarten Rouwenhorst, Manager Inventory Control & Facilities bij de schoenenspecialist. "In dit EDC in Dordrecht hebben we veel meer ruimte voor palletopslag en zijn er veel meer picklocaties. Bovendien biedt het pand volop ruimte aan automatisering. We bouwen op dit moment aan een orderverzamelsysteem dat volgend jaar operationeel zal zijn. Zulke stappen zet je niet overhaast."

'Het nieuwe pand biedt alle mogelijkheden om de groei van Crocs bij te kunnen houden.'

MAARTEN ROUWENHORST,
MANAGER INVENTORY CONTROL & FACILITIES

Zorgvuldige selectie

Ook voor de conventionele logistieke inrichting is Crocs niet over één nacht ijs gegaan. De trucks vormen de ruggengraat van de intensieve, manuele activiteiten. Ze moeten betrouwbaar zijn en aansluiten bij de wensen van de medewerkers. Met behulp van een extern adviesbureau ontstond vanuit een long list een short list met vier leve-



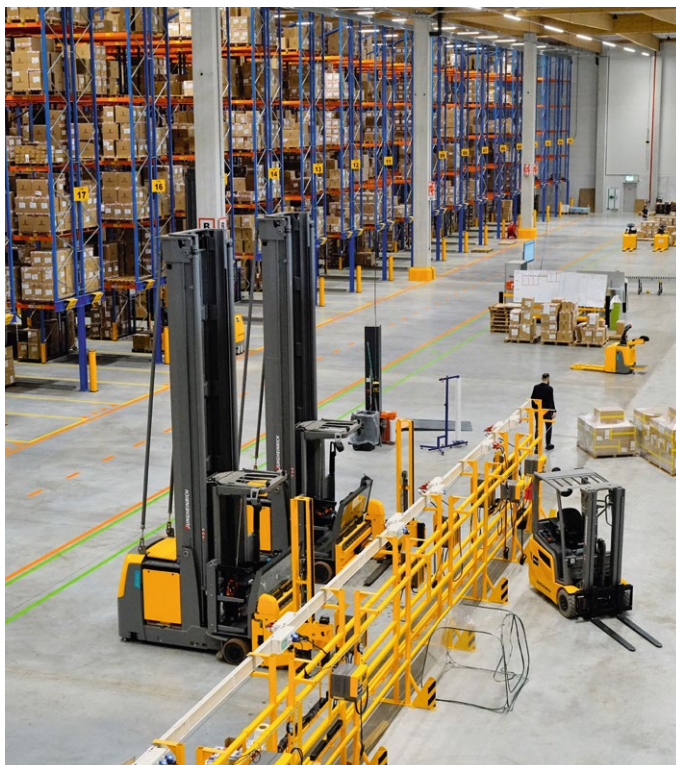
Maarten Rouwenhorst, Manager Inventory Control & Facilities.



Vanuit het nieuwe DC in Dordrecht verzorgt Crocs de distributie naar Europa, het Midden Oosten en Afrika.

ranciers. Deze leverden allemaal enkele trucks op proef. Zo konden alle operators ze uitproberen en hun mening geven over de verschillende merken en typen. "In grote

lijnen kwamen de merken aardig overeen, maar wat twee trucktypen betreft sprong Jungheinrich er bovenuit", vervolgt Rouwenhorst. "Dat waren de elektrische palletwagen en de hoogheffende verzameltruck. Uiteraard hebben we ook naar prijs gekeken, maar die was minder bepalend dan de mening van de mensen. Jungheinrich scoorde hoog door de compacte afmetingen van de palletwagens waardoor hij ook in de smalle gangen inzetbaar is. De man-up verzameltruck werd als meest comfortabel ervaren."



Voor het nieuwe DC in Dordrecht is gekozen voor een strak georganiseerd laadstation.

Strak laadstation

Met haar beslissing kiest Crocs opnieuw voor Jungheinrich, want ook in Rotterdam werkte het bedrijf met deze trucks. In totaal rijden er nu 19 ERE elektrische palletwagens, 9 EKS man-up orderverzameltrucks, 6 EKX combitrucks en 2 EFG heftrucks. "En wat de service betreft weten we uit ervaring dat het goed zit bij Jungheinrich", vervolgt Rouwenhorst. "Dat is ook erg belangrijk, want op stilstand zit niemand te wachten."

Voor het laden van de truckaccu's koos Crocs voor een andere aanpak. Waar in Rotterdam de trucks op zeer uiteenlopende plaatsen werden geladen, daar is in Dordrecht gekozen voor een strak georganiseerd laadstation van Jungheinrich. Elke truck heeft zijn eigen parkeerplaats en lader, alles is keurig genummerd. De trucks staan per

type gesorteerd en de laders hangen op ooghoogte. De laadstekkers zijn via een veersysteem makkelijk te pakken, zodat aansluiten ergonomisch en veilig verloopt. Door de centrale opstelling is het ook veel eenvoudiger om na het laden de accu's bij te vullen met demi-water.

“Je ziet: we zijn er met het nieuwe pand enorm op vooruit gegaan”, besluit Rouwenhorst. “We hebben een prachtige vloot van gloednieuwe trucks. We kunnen groeien, er is ruimte voor automatisering en alles is strak georganiseerd. Dit is ook wel nodig als je de groeicurve van Crocs ziet. We zijn klaar voor de toekomst.” ■



Via demi-patronen maakt Crocs zelf het demi-water voor het bijvullen van de accu's.

CROCS BEDRIJFSPROFIEL



2002



50.000 m²



±150



36



Clogs, sandalen, schoenen



Scan de QR code en bekijk de video op ons YouTube kanaal **JungheinrichNL**



In het acculaadstation heeft elke truck zijn eigen parkeerplaats en lader.



AUTOMATISERING NAAR NIEUW NIVEAU

MEER MOGELIJK MET AMR

Als gevolg van de aanhoudende krapte op de arbeidsmarkt groeit de belangstelling in geautomatiseerd mobiel intern transport. Ook de behoefte aan verdere logistieke optimalisatie, een hogere efficiency en een continue technologische doorontwikkeling dragen bij aan de opmars van computergestuurde oplossingen.

AGV's zijn al lang niet meer het enige antwoord op de toenemende vraag, de autonome mobiele robots maken hun opmars. Moderne voertuigen zijn intelligenter, betaalbaarder én flexibeler.

Wie (delen van) het mobiel intern transport op de productievloer of in het warehouse wilde automatiseren, was jarenlang toegewezen op automatisch geleide voertuigen, kort AGV's. Een voorspelbare en betrouwbare oplossing. De AGV's

positioneren nauwkeurig en zijn continu inzetbaar. Conventionele AGV's hebben echter één nadeel: ze zijn niet heel flexibel. Een conventionele AGV volgt altijd de onboard navigatie. Met andere woorden: er wordt een vooraf geprogrammeerde route gevolgd.

Onmisbaar in de logistiek

AGV's worden al meer dan een halve eeuw ingezet en zijn niet meer weg te denken in de logistiek. Maar ontwikkelingen volgen elkaar in rap

tempo op en ook al worden ze in de volksmond soms nog steeds AGV's genoemd; steeds vaker betreft het een AMR. AMR staat voor autonome mobiele robot.

Natuurlijke navigatie

Net als de AGV is een AMR een computergestuurde, mobiele lastdrager. De toegepaste technologie is echter anders. Het belangrijkste verschil zit hem in de navigatie. Waar bij AGV's meestal lasernavigatie wordt ingezet, maken AMR's gebruik van natuurlijke



Of je kiest voor een AMR of AGV is afhankelijk van deinzetsituatie.

navigatie. Met behulp van moderne technologieën, zoals SLAM (simultaneous localization and mapping), camera's en zelfs microfoons voor lichaamsgeluid, vergelijkt een AMR de actuele omgeving met de virtuele omgeving die in de boordcomputer is geladen. Zo creëert de robot inzicht in de omgeving en is de AMR in staat om autonoom te navigeren. Indien nodig of wenselijk wordt de route zelfstandig aangepast.

Minimaal benodigde infrastructuur

AMR's zijn dus intelligenter en flexibeler. En er is nog een belangrijk voordeel: de benodigde infrastructuur is minimaal. Wijzigingen in het proces kunnen eenvoudiger worden doorgevoerd. Zonder dat hiervoor operaties moeten worden stilgelegd of routes fysiek moeten worden aangepast. Er kan makkelijker worden op- of afgeschaald. Een software-update – al dan niet over the air – is al voldoende. Mede daardoor is een AMR, ondanks alle intelligentie, eerder rendabel. Dankzij de intelligente technologie kan een AMR bovendien probleemloos worden ingezet in werkomgevingen waar ook mensen werken. Extra beveiliging is niet nodig.

AMR of AGV? Afhankelijk van deinzetsituatie

Betekent de opmars van AMR's dan ook het definitieve einde van de AGV? Nee. Natuurlijk ontwikkelen ook AGV's zich meer richting de intelligente, natuurlijke navigatie, en worden ze in dat opzicht misschien meer en meer AMR's. Maar er zullen verschillen blijven als het gaat om deinzetsituaties.

Waar een AMR doorgaans niet meer dan 1.000 kg transporteert, verplaatsen AGV's moeiteloos lasten die vele malen zwaarder zijn. Een AGV kan de last bovendien tot elke gewenste hoogte heffen, waarmee

een geautomatiseerde in- en uitslag mogelijk is. Een AMR is daarentegen juist interessant voor een horizontale transportinzet, zoals het zogeheten 'underload transport' – waarbij de robot onder een last rijdt en deze vervolgens naar de gewenste locatie verplaatst – en voor goods-to-person orderpicking.

Nieuw niveau automatisering

Het is juist de combinatie van AMR's en AGV's die intralogistieke processen naar nieuwe niveaus van automatisering tilt. Een veelzijdige systeemoplossing biedt de flexibiliteit die essentieel is voor moderne supply chains. Met passende automatisering voor de verschillende deelprocessen kunnen goederen sneller, efficiënter en zonder fouten worden verzameld en verzonden. Bovendien maakt de mix van innovatieve robotica en 'klassieke' AGV's, verdere optimalisatie op een later tijdstip eenvoudig mogelijk.

Gecombineerd of niet, feit blijft dat computergestuurd mobiel intern transport slimmer, flexibeler en daarmee onder de streep voor steeds meer inzetsituaties aantrekkelijk wordt. ■



NIEUW MAGAZIJN PAST ALS EEN MAATPAK

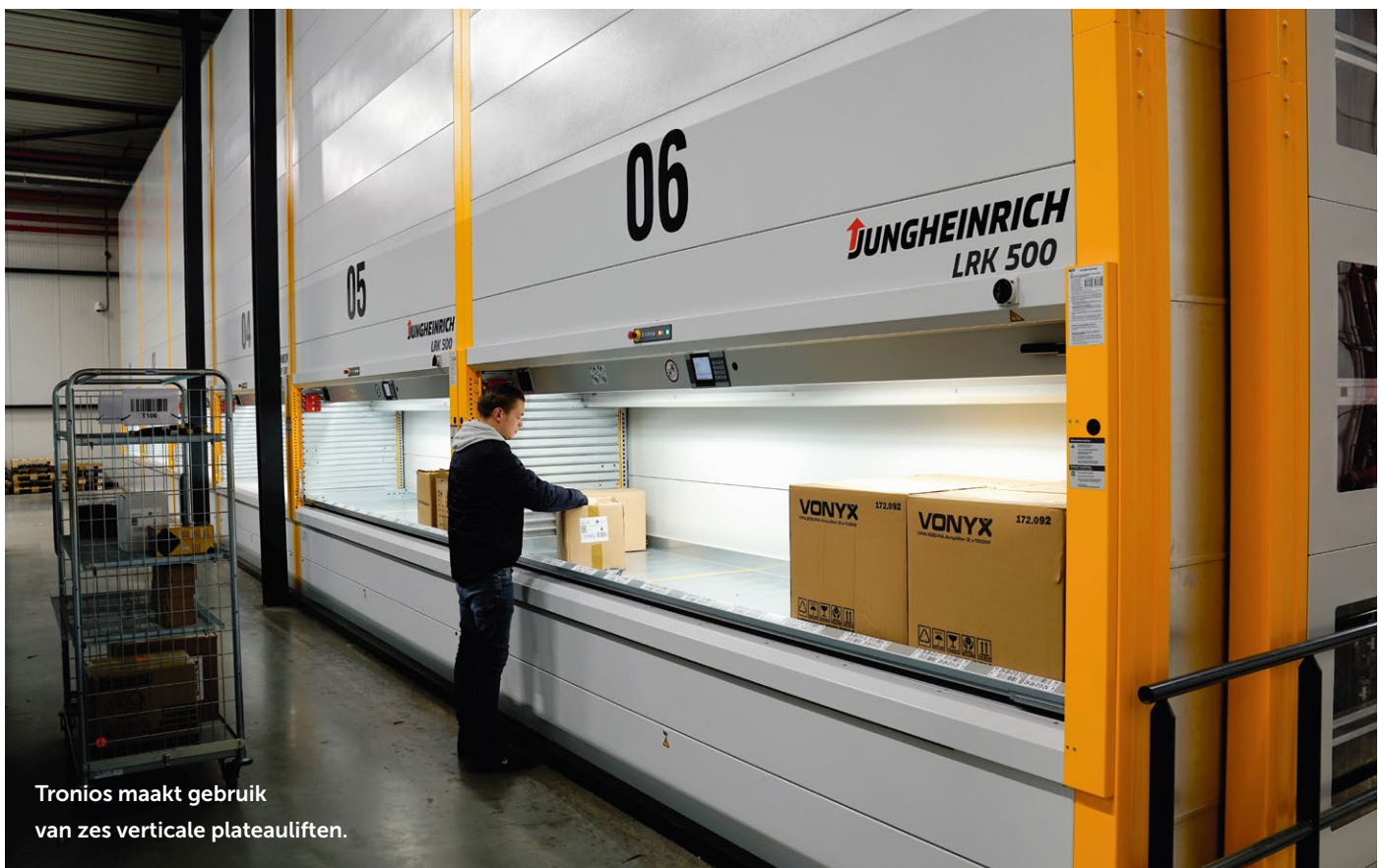
TRONIOS ZIT WEER IN DE LIFT

Ruimtegebrek noopte Tronios tot de bouw van een nieuw magazijn. Op advies van Jungheinrich koos de Twentse groothandel voor een efficiënt concept met onder meer zes verticale plateauliften, maar zonder volledig geautomatiseerd palletmagazijn.



Tronios importeert professionele licht- en geluidsapparatuur en levert die aan installateurs, verhuurders, dj's en muzikwinkels. Met eigen merken als Audizio, BeamZ, Power Dynamics, Fenton en Vonyx onderscheidt het familiebedrijf zich op het gebied van kwaliteit en betaalbaarheid. Ook consu-

menten weten dat te waarderen. De webshop MaxiAxi – onderdeel van de Tronios Group – loopt als een tierelier, met name sinds de eerste lockdown. “Vanaf de start in 2010 zijn we uitgegroeid tot een organisatie met 65 medewerkers en bijna 2000 artikelen op voorraad”, vertelt operationeel directeur Henk Smit.



Tronios maakt gebruik van zes verticale plateauliften.



Operationeel directeur Henk Smit (l) en controller & logistiek specialist Damy Velders.

Onnodig veel handling

Al voor de uitbraak van het coronavirus had Tronios in de gaten dat een nieuw magazijn noodzakelijk was. Het oude pand van in totaal 6.000 vierkante meter was veel te klein geworden. Elders in Almelo had het bedrijf al drie extra opslagruimtes in gebruik. Bovendien was de hand-

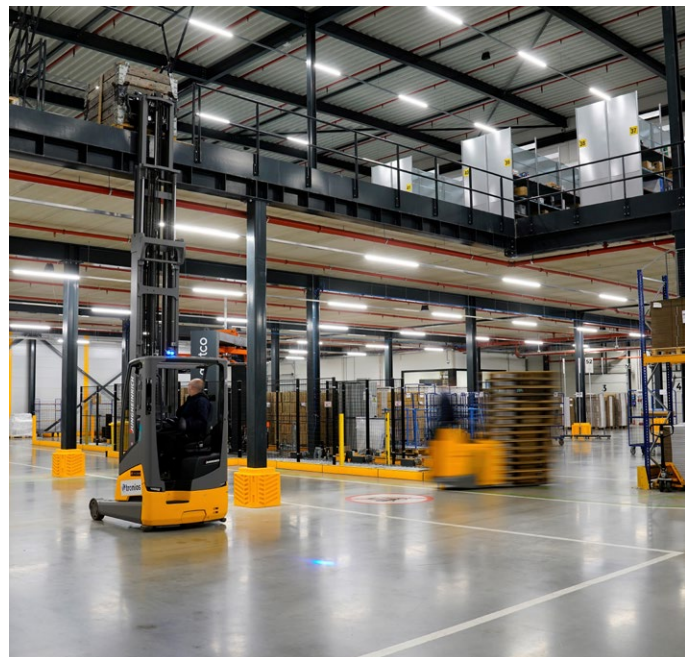
matige operatie met papieren picklijsten allesbehalve efficiënt. "Neem de aanvulling van het grote aantal kleine picklocaties, waarvoor ons IT-systeem onvoldoende ondersteuning bood. Steeds weer moesten orderpickers op zoek naar een reachtruck om een pallet uit bulkvoorraad te halen, de pickvoorraad aan te vullen en de pallet weer terug te zetten. Dat zorgde voor onnodig veel handling", weet Damy Velders, controller en logistiek specialist bij Tronios.

Totaalleverancier die alles kon leveren

Tronios vroeg Jungheinrich om advies. "We hadden niet alleen een nieuw magazijn nodig, maar ook een nieuw warehouse management systeem (WMS). We gebruikten voor het magazijn ons ERP-systeem dat boekhoudkundig uitstekend voldoet, maar op logistiek gebied de nodige beperkingen had", vertelt Smit. Tegelijkertijd ontstond binnen Tronios het idee dat automatisering een uitkomst kon zijn. "Er dreigde een project met meerdere partijen en de nodige uitdagingen op het vlak van communicatie te ontstaan. Daarom zochten we een totaalleverancier die alles kon leveren: magazijntrucks, stellingen, WMS en automatisering. Met Jungheinrich klikte het meteen."

Eerlijk ontwerp

Jungheinrich schakelde data-analisten in die onder meer het orderpatroon en het artikelbestand onder de loep namen. Op basis daarvan is een ontwerp gemaakt dat als basis diende voor de nieuwbouw. Een eerlijk ontwerp



Binnen het magazijn van de Twentse groothandel worden er meerdere reachtrucks gebruikt.

TRONIOS BEDRIJFSPROFIEL



2010



17.000 m²



±65



15



Licht en geluid



De laadstations worden zo efficiënt mogelijk gebruikt.

met verrassende keuzes. “We zaten zelf te denken aan een volledig geautomatiseerd palletmagazijn voor onze bulkvoorraad, maar dat werd ons afgeraden door Jungheinrich. Achteraf volledig terecht. Dit ontwerp past ons perfect”, vertelt Smit.

Voor orderpicking had Tronios verschillende oplossingen met onder meer een bakkenmagazijn en rollenbanen in gedachten. Jungheinrich gaf het advies om zes verticale plateauliften te installeren. “Niet alle artikelen passen goed in een standaard bak. Op de plateaus van de liftsystemen kunnen we ook grotere artikelen kwijt”, verklaart Velders. “Op een afstand van 30 strekkende meter ligt nu 40 procent van het artikelbestand. Daar verzamelen we 50 procent van alle orderregels.”

‘De kans op fouten is met 80 procent afgenomen. Daardoor zijn minder herstelwerkzaamheden nodig.’

HENK SMIT, OPERATIONEEL DIRECTEUR

Meer ruimte, minder fouten

Het nieuwe magazijn – 500 meter verderop in Almelo – is sinds het voorjaar van 2021 in gebruik. Het belangrijkste voordeel is de ruimte. Alleen al voor de bulkvoorraad heeft Tronios nu een gebied van 5.000 vierkante meter ter beschikking. Het expeditieplein van 6.500 vierkante

meter biedt in combinatie met de 18 docks – 13 meer dan voorheen – veel meer manoeuvreerruimte. “We hoeven nu veel minder handling te verrichten en zijn daardoor een stuk efficiënter”, stelt Smit, die bijval krijgt van Velders. “In het oude magazijn waren drie reachtrucks continu in gebruik. Nu staan er twee van de drie merendeels stil.” De zes verticale plateauliften hebben nog niet geleid tot een hogere orderpickproductiviteit. Dat verandert als het aantal orders groeit, verwacht Smit. “De grote winst zit ‘m op dit moment in de hogere kwaliteit. De kans op fouten is met 80 procent afgenomen omdat we zowel bij het orderpicken als het verpakken elk artikel scannen. Daardoor zijn minder herstelwerkzaamheden nodig.”

Nadenken over uitbreiding

Nu de operatie stabiel draait, de medewerkers gewend zijn en de seizoenspiek voorbij is, wil Tronios met hulp van Jungheinrich aan de slag met optimalisatie van de processen. Zowel Smit als Velders zijn ervan overtuigd dat het magazijn nog efficiënter kan. “Daarnaast moeten we alweer nadenken over uitbreiding. Het magazijn loopt sneller vol dan verwacht.” Ook daarvoor zal Tronios weer de hulp inroepen van Jungheinrich. Smit: “Tijdens de ontwerpfase hebben we al verschillende scenario’s besproken. We kunnen een hal ernaast zetten met een brede- of smallegangenmagazijn. Als we naar achteren uitbreiden, behoort ook een geautomatiseerd palletmagazijn tot de opties. Samen gaan we onderzoeken wat het beste past.” ■



Het expeditieplein van 6.500 m² biedt meer manoeuvreerruimte.



Scan de QR code en bekijk de video op ons YouTube kanaal **JungheinrichNL**



JUNGHEINRICH

MATERIAL FLOW CONSULTANCY (MFC)

Stilstaan is achteruitgaan; zeker in de logistieke wereld. Continu veranderende omstandigheden vragen om creatieve oplossingen. Met een frisse blik en de juiste expertise helpen wij u graag bij het realiseren van uw toekomstbestendige logistiek.

Ons advies varieert van een snelle deskundige beoordeling van optimalisatiepotentieel tot een gedetailleerd concept en alles wat daartussen ligt.

Wanneer kunnen wij met MFC iets voor u betekenen?

U bereikt uw capaciteitslimiet

Uw bedrijf verandert of is gegroeid en de eisen wat betreft efficiëntie, productiviteit, verwerkingscapaciteit en flexibiliteit zijn evenredig gegroeid. U heeft een plan nodig zodat u in de toekomst moeiteloos aan de verwachtingen van uw klanten kunt blijven voldoen. Vaak is gebouwwitbreiding of geheel

nieuwbouw een overweging. Wij kunnen u ondersteunen met het creëren van uw toekomstbestendige logistieke 'blueprint' en adviseren over benodigd bouwvlak en bijbehorende niveaus van logistieke investering.

U overweegt te automatiseren

Heeft u te maken met personeels-

tekort of stijgende personeelskosten? Wilt u uw personeel optimaler inzetten of fouten minimaliseren? Er zijn veel voordelen verbonden aan gedeeltelijke of volledige automatisering. Wij kunnen u een aantal technisch en economisch haalbare opties voorstellen.

U wilt kosten verlagen

U wilt besparingspotentieel in het bedrijf identificeren. In deze situatie zullen wij uw magazijnprocessen onder de loep nemen en op zoek gaan naar kostenbesparende, efficiënte oplossingen.

U wilt uw energie-efficiëntie bevorderen

Energie-efficiënte magazijnprocessen ondersteunen uw duurzame bedrijfsstrategie. Wanneer capaciteiten beter worden beheerd en innovatieve technologieën worden gebruikt, kan het verbruik worden verminderd en de winstgevendheid worden verhoogd.





Hoe werkt Jungheinrich Material Flow Consultancy?

Onze logistiek consultants gaan pragmatisch, stapsgewijs en op maat te werk. Een consult bestaat uit drie fases: een schets, een analyse en een concept.

Schets

- ▶ Snelle deskundige beoordeling van optimalisatiepotentieel.
- ▶ Schets van mogelijke toekomstige inrichting van uw magazijn.

Analyse

- ▶ Diepergaand data-analyse en verdergaande analyse van materiaalstromen en procesvereisten.
- ▶ Definitie van beoogde prestaties en capaciteitsvereisten.

Concept

- ▶ Compleet conceptadvies met investering, indicatie van personeelsaantallen en -eisen, specificering van IT-WMS voorwaarden, berekening van Total Cost of Ownership (TCO) en indicatie projectplanning.

De consultants van Jungheinrich kunnen u adviseren over de meest geschikte optie.

Wij delen onze expertise met uw bedrijf en bieden een frisse kijk op uw proces, van deur tot deur. Jungheinrich biedt u de volgende voordelen:

Onafhankelijk advies

De consultancy is gebaseerd op een vergoeding; u bent niet verplicht één van onze oplossingen te implementeren en u bent volledig vrij om uw voorkeursleverancier te kiezen.

Holistisch

Als systeemaanbieder kunnen wij alles uit één hand leveren: van het

eerste advies tot de uiteindelijke implementatie van uw oplossing. Van manueel tot volledig automatisch.

Ervaring

Ongeacht de branche, de grootte van de klant of de mate van automatisering, onze competente consultants hebben ervaring met talrijke projecten en weten wat voor u het beste werkt.

Onafhankelijk

Het aanbieden van een onafhankelijke oplossing is onze topprioriteit. Daarom zoeken wij naar de best beschikbare oplossing op de markt, zelfs buiten ons eigen productgamma. ■

Wilt u meer weten over

Material Flow Consultancy?

Bel ons op 0172 44 67 89 of scan de QR code.



AARDAPPELHANDEL E. GROENEWEG
KIEST VOOR UNIEKE OPLOSSING

ALLESBEPALEND KANTELPUNT

Met de aanschaf van een krachtigere gebruikte Jungheinrich elektrische heftruck en een bijzondere kistenkantelaar vond John Groeneweg van Aardappelhandel E. Groeneweg & Zn. het antwoord op een lastig probleem. Hoe krijg je zonder breukschade 30 ton zoete aardappelen vanaf één zijde in de vrachtwagen? En dat bij elke weersomstandigheid en met een werkbaar proces. De ondernemer uit Oudewater vertelt.



"Onze hoofdactiviteit is al jaren het ompakken van aardappelen in kleinverpakkingen naar de wens van de klant. Sinds begin 2021 kwam daar een activiteit bij: de op- en overslag van zoete aardappelen voor de friet- en salade-industrie. De aardappelen komen in grote kartonnen boxen bij ons binnen, wij slaan ze een tijdje op en laden ze over in vrachtwagens als de klant ze nodig heeft. Je zou denken dat dit het makkelijkste kan via bunkeropslag en met een transportband, maar die vlieger gaat voor dit product niet op.

'De zoete aardappel is een kwetsbaar product en moet je met zorg behandelen.'

JOHN GROENEWEG, EIGENAAR

Zoete aardappelen zijn relatief kwetsbaar en breken snel. Je wilt ze dus zo min mogelijk bewegen en laten stoten. Het werken met een bunker betekent een extra stootmoment erbij. Bovendien is de kans op rotting groter. Kortom: op zulke aardappelen zit de klant niet te wachten."

Voorover kantelen

"We wilden de aardappelen daarom voorzichtig in de vrachtwagen laten kantelen en daarvoor zijn diverse roterende kantelaars op de markt. Je staat hiermee parallel aan de vrachtwagen en je kiept de box naar links of rechts in de wagen. Echter, dit proces werkt niet bij een zoete aardappel. Door zijn vorm wil hij amper rollen dus



Met de EFG 530 brengt de aardappelspecialist de pallets per twee tegelijk naar buiten.



De oplossing voor het 'zoete aardappelprobleem' werd gevonden in een voorover werkende kantelaar van Vegniek en een EFG 535k met 5 meter mast van Jungheinrich.

moet je van twee kanten de wagen beladen om hem goed af te kunnen vullen. De ruimte om aan twee kanten te werken hebben we niet en ook wilden we de vrachtwagen niet verplaatsen, die moet gewoon veilig op zijn plek blijven staan. De oplossing voor het kantelprobleem hebben we gevonden bij Vegniek. Hun kantelaar werkt voorover en brengt daarbij de box zo'n anderhalve meter van de mast af. Zo kunnen we vanaf één zijde de hele wagen netjes vlak laden."

Juiste heftruck

"Het tweede probleem was het vinden van een geschikte heftruck. We hebben een 3 tons elektrische Jungheinrich heftruck met een 4.70 meter mast. Deze heft net niet hoog genoeg en de hefcapaciteit is te laag om dat veilig en vlot te kunnen doen. Een box zoete aardappelen weegt 600 kg en de klem 900 kg zodat je op een totaalgewicht van 1,5 ton komt. Per wagen laden we 30 ton, dus 50 boxen. We zochten daarom een gebruikte elektrische 3,5 of 4 tonner met 5 meter mast, voorzien van een vierde hydraulische functie en een volledige cabine. Liefst van Jungheinrich omdat het product goed is en de monteurs top zijn. Gelukkig hadden ze een heftruck die uit een leasecontract kwam: amper drie jaar oud en met slechts

700 uur op de teller. En die werkt prima met de klem en de boxen."

Uniek stuur

"Met de 3 tonner rijden we twee boxen tegelijk uit de opslag naar buiten. Daar pakt de heftruck ze stuk voor stuk over en kiept ze in de wagen. Voor onze klant is deze werkwijze perfect. We noteren slechts 1% uitval door breuk, terwijl een collega die wel met een transportband werkt, 6% verlies kent. We krijgen daarom steeds meer werk en zijn met Jungheinrich bezig voor een extra heftruck met minimaal dezelfde specificaties. Het liefst zou ik een heftruck hebben zoals onze eerste 3 tons Jungheinrich. Die heeft het unieke bedieningsconcept jetPILOT waarvan er maar enkele prototypes op de markt zijn gekomen. Wellicht was Jungheinrich hiermee destijds de markt te ver vooruit. Vanaf het stuur bedien je ook alle mastfuncties, ideaal! Wie weet komt dat principe ooit nog eens terug. Voor ons is het uitermate geschikt." ■

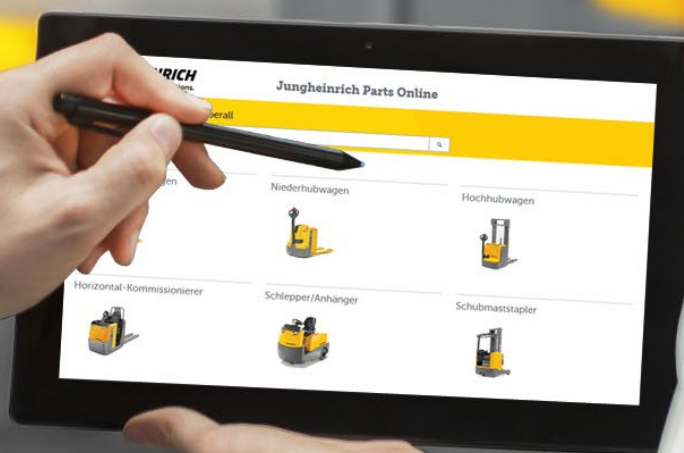


Scan de QR code en bekijk de video op ons YouTube kanaal
JungheinrichNL



HET BESTE ONDERDEEL MET SLECHTS ÉÉN KLIK JUNGHEINRICH PARTS ONLINE

Bestel originele Jungheinrich onderdelen eenvoudig en comfortabel met Jungheinrich Parts Online.



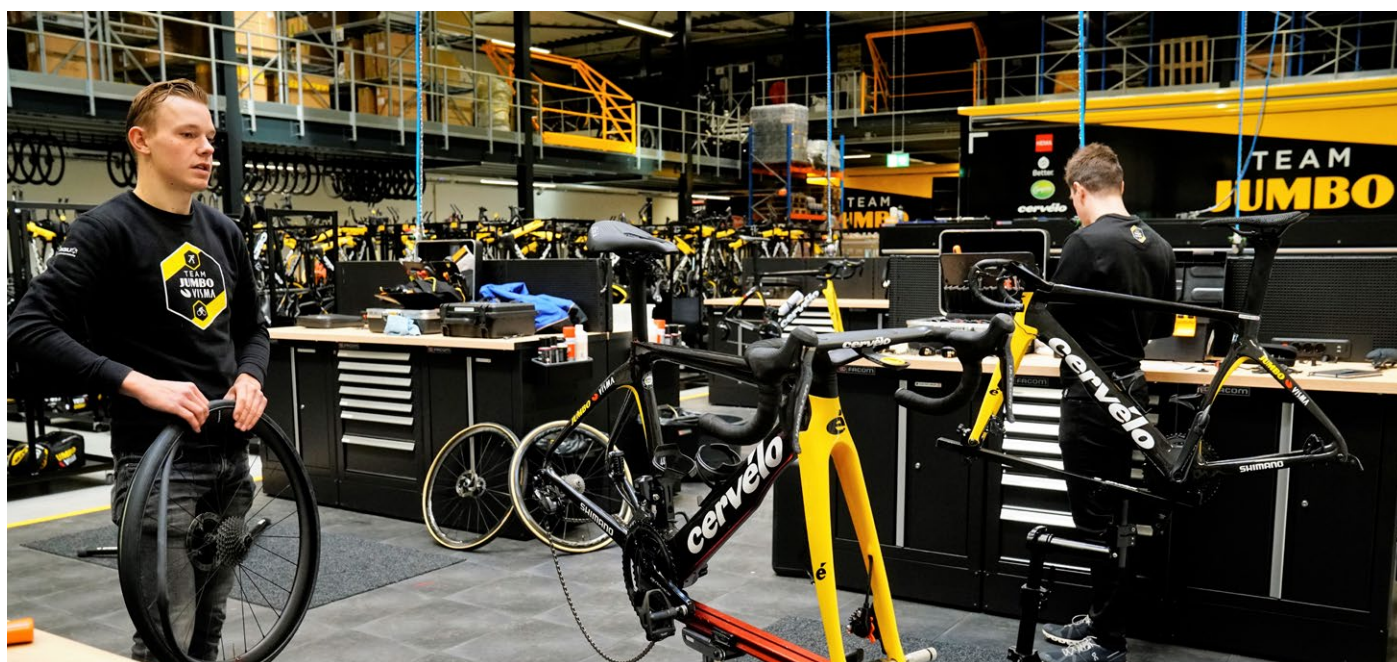
Een overzicht van uw voordelen

- ▶ Onmiddellijke informatie over de prijs en beschikbaarheid van de onderdelen
- ▶ Wereldwijd online bestellen 24/7
- ▶ Intuïtieve bediening
- ▶ Sneller contact met uw Jungheinrich-contactpersoon direct via het portaal
- ▶ Statusopvolging in real time
- ▶ Beschikbaar in meer dan 20 talen
- ▶ Toegang tot originele onderdelen en daarmee behoud van uw garantieclaim

Eenvoudiger en sneller kan niet

Met Jungheinrich Parts Online kunt u ieder gewenst onderdeel eenvoudig, altijd en overal gemakkelijk online bestellen. In slechts enkele stappen ontvangt u onmiddellijk informatie over de beschikbaarheid en prijs van het gewenste onderdeel. Een klik is voldoende en uw onderdeel is binnen enkele uren op weg naar u. Profiteer van de voordelen die het wereldwijde logistieke netwerk van Jungheinrich uw bedrijf oplevert. Wij garanderen een beschikbaarheid van de onderdelen van meer dan 98% en een levering binnen 24 uur.

Neem contact op met uw contactpersoon bij Jungheinrich en maak uw orderprocessen nog efficiënter.



JUNGHEINRICH OFFICIAL SUPPLIER

TEAM JUMBO-VISMA NEEMT SERVICE COURSE IN GEBRUIK

De wielerploegen van Team Jumbo-Visma hebben eind 2021 hun nieuwe Service Course onderkomen in Den Bosch in gebruik genomen. Vanuit deze uitvalsbasis vertrekken de afgeladen bussen en vrachtwagens naar de mondiale wielervedstrijden. Als official supplier zorgt Jungheinrich dat het intern transport piekfijn is geregeld.

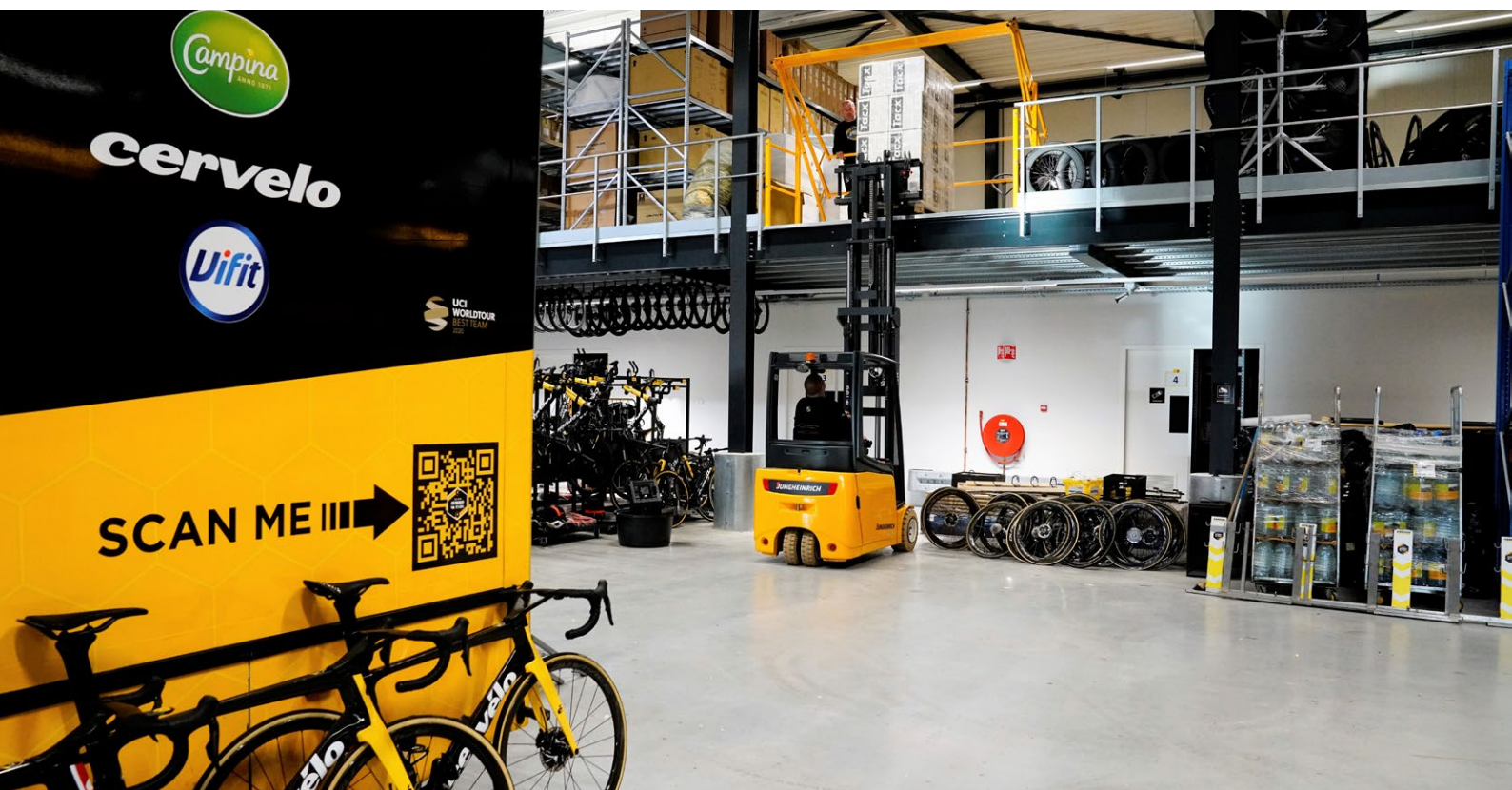


De wielrentak van Team Jumbo-Visma is de laatste jaren sterk gegroeid. Naast de World Tour ploeg startte de zwart-gele formatie een Development Team en een Damesploeg.

“Met de ingebruikname van dit pand hopen we rust te brengen in de organisatie”, vertelt Manager Service Course Marcel Kruithof. “Elke ploeg had zijn eigen lokaal georganiseerde materiaalopslag en dat is natuurlijk niet zo efficiënt. We hebben alles dat de teams nodig hebben nu samengebracht op één locatie hier in Den Bosch.”

55.000 Bidons

Het nieuwe Service Course bestaat uit een kantoor-gedeelte, een werkplaats en diverse opslagruimtes. In de werkplaats bouwen de mecaniciens aan het begin van het seizoen alle fietsen op en onderhouden ze het materiaal gedurende het seizoen. In het opslaggedeelte staan alle materialen die de ploegen door het jaar heen verbruiken. Van raceframes, onderdelen, wielen en kleding, tot en met alle bidons, voeding en water. “We nemen alles altijd zelf mee naar de koers”, vervolgt Marcel Kruithof.



In Den Bosch komen alle benodigde materialen voor de wielerploegen op pallets binnen. Zonder hef- of magazijntrucks krijg je die niet op de juiste opslaglocaties.

“Bijvoorbeeld de bidons. Per Touretappe verbruiken we er zo’n honderd, dus nemen we voor de 21 etappes er 2.500 mee naar Frankrijk. Met alle koersen samen komt het jaartotaal op zo’n 55.000 stuks. Deze bidons komen aan het begin van het jaar op 60 pallets binnen en moeten dus op hun plaats worden gezet. Dit geldt voor vrijwel alle verbruiksartikelen.”

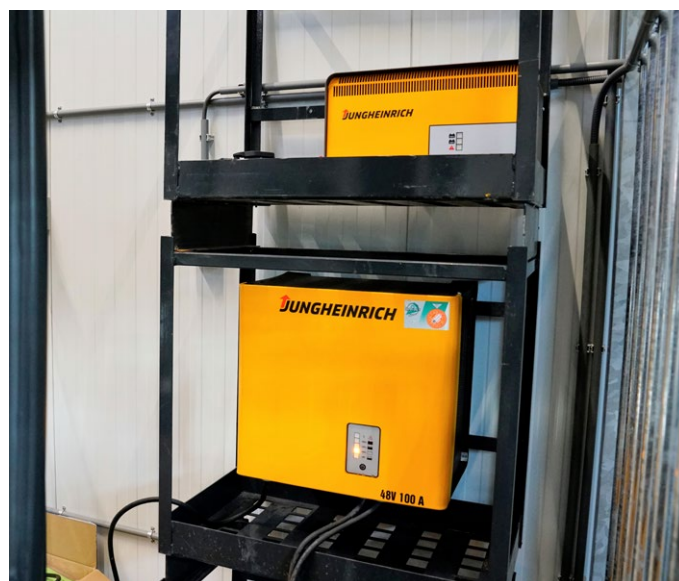
‘Het nieuwe Service Course in Den Bosch brengt rust en eenheid in de organisatie van Team Jumbo-Visma.’

MARCEL KRUIHOF, MANAGER SERVICE COURSE

Trucks en training

Voor alle goederenverplaatsingen binnen het Service Course rekent Team Jumbo-Visma op de elektrische EFG 318 heftruck, de EJE elektrische palletwagen en drie

handpalletwagens die Jungheinrich als official supplier heeft geleverd. Ook kregen de medewerkers een training en haalden ze het benodigde heftruckcertificaat. Een netjes ingericht laadstation zorgt dat de elektrische trucks makkelijk en veilig geladen kunnen worden.



De laders voor de heftruck en palletwagen staan netjes opgesteld in frames en zijn makkelijk te bereiken en te bedienen.

“Dit nieuwe pand maakt het mogelijk dat we als wielervedploegen optimaal kunnen presteren en biedt nog extra functies”, rondt Marcel de tour door het pand af. “Als je bij ons binnenkomt dan proberen we het Team Jumbo-Visma gevoel uit te dragen. In de ontvangstruimte hangen



“Met de ingebruikname van dit pand hopen we rust te brengen in de organisatie”, vertelt Marcel Kruithof.



In de ontvangstruimte ervaar je het Team Jumbo-Visma gevoel door alle gewonnen klassements- en kampioenschapstruien.

alle gewonnen shirts, dus de rode truien uit de Ronde van Spanje van Primož Roglič en de diverse kampioenstruien van onze renners. Er staat een display van fietsenleverancier Cervélo die toont wat ze doen aan ontwikkeling. Agu, onze kledingleverancier legt uit welke filosofie achter de kleding zit, we kunnen er goed presentaties geven... kortom je ervaart in ons Service Course helemaal wie en wat Team Jumbo-Visma is en doet.” ■



Scan de QR code en bekijk de video op ons YouTube kanaal **JungheinrichNL**



Ontdek de nieuwe dimensie in intralogistiek

LogiMAT 2022

31 mei – 2 juni 2022

Hal **9** Stand **B05** Stuttgart, Duitsland

Op LogiMAT 2022 presenteert Jungheinrich innovatieve ontwikkelingen op het gebied van digitalisering, e-mobiliteit en automatisering. Dit wordt gedaan door middel van een productlancering die ruimte en tijd zal veranderen. Maak kennis met een nieuwe dimensie in de intralogistiek

JUNGHEINRICH



TRUCKS MET GEÏNTEGREERDE LITHIUM-ION ACCU

JUNGHEINRICH POWERLiNE

Breng uw magazijn naar een geheel nieuw niveau van efficiëntie met de geïntegreerde lithium-ion accu van POWERLiNE. Jungheinrich heeft opnieuw de hoogste normen gesteld op het gebied van wendbaarheid, comfort, veiligheid en vooral duurzaamheid, die de productiviteit van uw bedrijf aanzienlijk zullen verhogen.



Voordelen POWERLiNE

- ▶ Uitstekende wendbaarheid
- ▶ Maximale veiligheid
- ▶ Ongeëvenaarde duurzaamheid
- ▶ Hoogste comfort

Maximale wendbaarheid

- ▶ Verhoogde acceleratie en hefsnelheid
- ▶ Tot 30 centimeter korter
- ▶ 4% toename van de oppervlakteproductiviteit
- ▶ Verplaats tot 20% meer pallets per uur dan gemiddeld

De nieuwe standaard op het gebied van veiligheid

- ▶ Hoogste veiligheidsnormen
- ▶ Hoge stalen buitenwanden voor aanzienlijk meer bescherming van de bestuurder
- ▶ Minder ongevallen en storingen
- ▶ Vermindering van schade aan getransporteerde goederen en uitrusting

De nieuwe standaard in duurzaamheid

- ▶ CO₂-neutrale voetafdruk tot op het punt van levering
- ▶ Produceren met energie uit duurzame energiebronnen
- ▶ Continue verbetering om het energieverbruik tijdens de productie te verminderen
- ▶ 20% minder dagelijks energieverbruik in vergelijking met loodzuuralternatieven

De nieuwe standaard in comfort

- ▶ Ergonomische aandrijving
- ▶ Gewatteerd apparaatuur
- ▶ Meer beenruimte
- ▶ Ultiem bedieningscomfort

LIION
technology

LIION GARANTIE
PLUS+

5 STERREN OCCASIONS

VOLLEDIG VOOR U GEREVISEERD ★★★★★



EJE
1-SERIE
€ 3.250,-

EJE 116 - 118 - 120

Bouwjaar: 2012 - 2017
Capaciteit: 1.600 - 2.000 kg
Vorklengte: 1.000 - 1.150 mm
Maat over de vorken: 540 - 670 mm
Accu: 24V / 150~250Ah (NIEUW)
Garantie: 12 maanden



ERE 120
€ 4.390,-

ERE 120

Bouwjaar: 2012 - 2017
Capaciteit: 2.000 kg
Vorklengte: 1.000 - 1.150 mm
Maat over de vorken: 540 - 670 mm
Accu: 24V / 250~375Ah (REFIT)
Garantie: 12 maanden

Toebehoren:

Enkele of tandem lastwielen
Accu vulsysteem
Opklapbaar stapplatform



ERE 225
€ 4.950,-

ERE 225

Bouwjaar: 2012 - 2017
Capaciteit: 2.500 kg
Vorklengte: 1.150 mm
Maat over de vorken: 540 mm
Accu: 24V / 375Ah (REFIT)
Garantie: 12 maanden

Toebehoren:

Enkele of tandem lastwielen
Accu vulsysteem
Vast of opklapbaar platform

Meer informatie of direct bestellen? Bel 0172 44 68 26

Deze actie is geldig zo lang de voorraad strekt en geldt enkel voor de trucks op dit leaflet. Bouwjaar wordt bepaald aan de hand van beschikbaarheid. Levertijden in overleg. Afleverkosten per truck €149,-. Aanbiedingen in euro's, exclusief btw en uitsluitend geldig in Nederland zolang de voorraad strekt. Op alle aanbiedingen in dit leaflet zijn van toepassing de Algemene Leveringsvoorwaarden vastgesteld door de Vereniging van Fabrikanten van en Handelaren in Bouwmachines, Magazijninrichtingen, Wegenbouwmachines en Transportmiddelen B.M.W.T., gevestigd te 's-Gravenhage. Gedeponereerd ter Griffie van de Arrondissementsrechtbank te 's-Gravenhage op 26 maart 2014.

Postbus 231, 2400 AE Alphen aan den Rijn

PostNL
Port Betaald

U ontvangt deze post, omdat u als relatie bent opgenomen in ons adressenbestand.

Voor meer informatie, wijziging, afmelding van reclamepost of verwijdering uit ons bestand: stuur een e-mail naar klantadministratie@jungheinrich.nl onder vermelding van kenmerk.

JUNGHEINRICH