



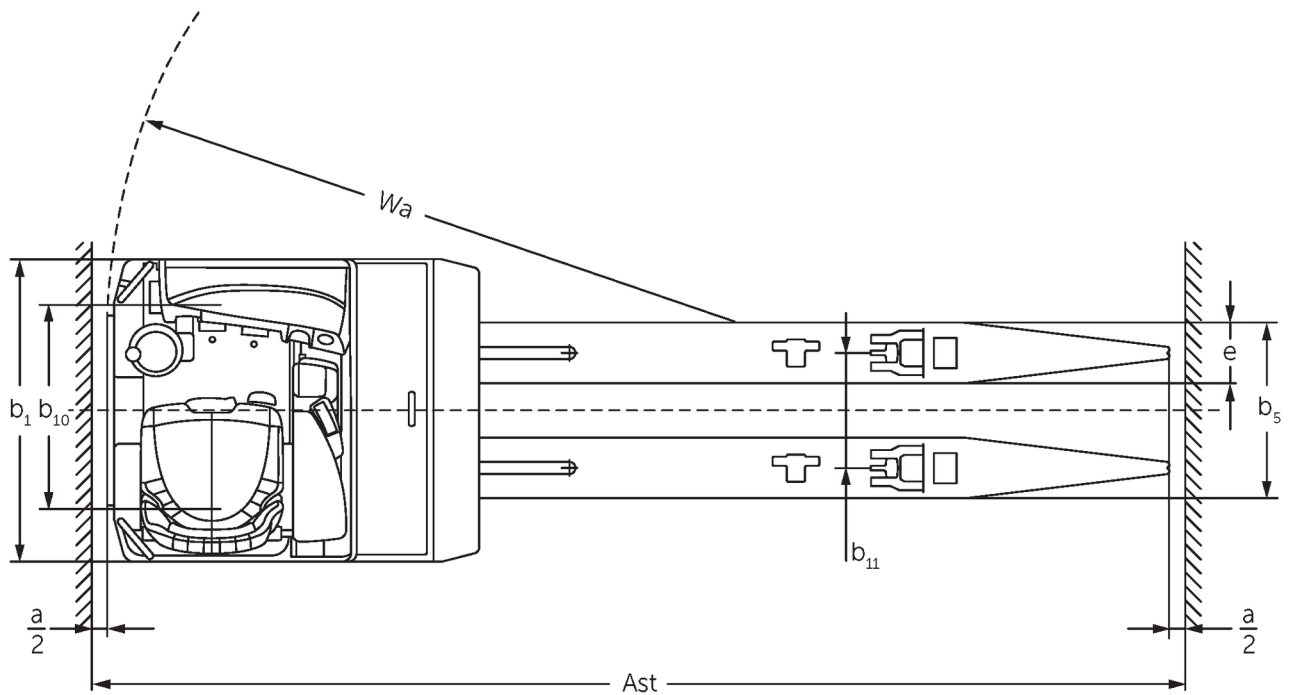
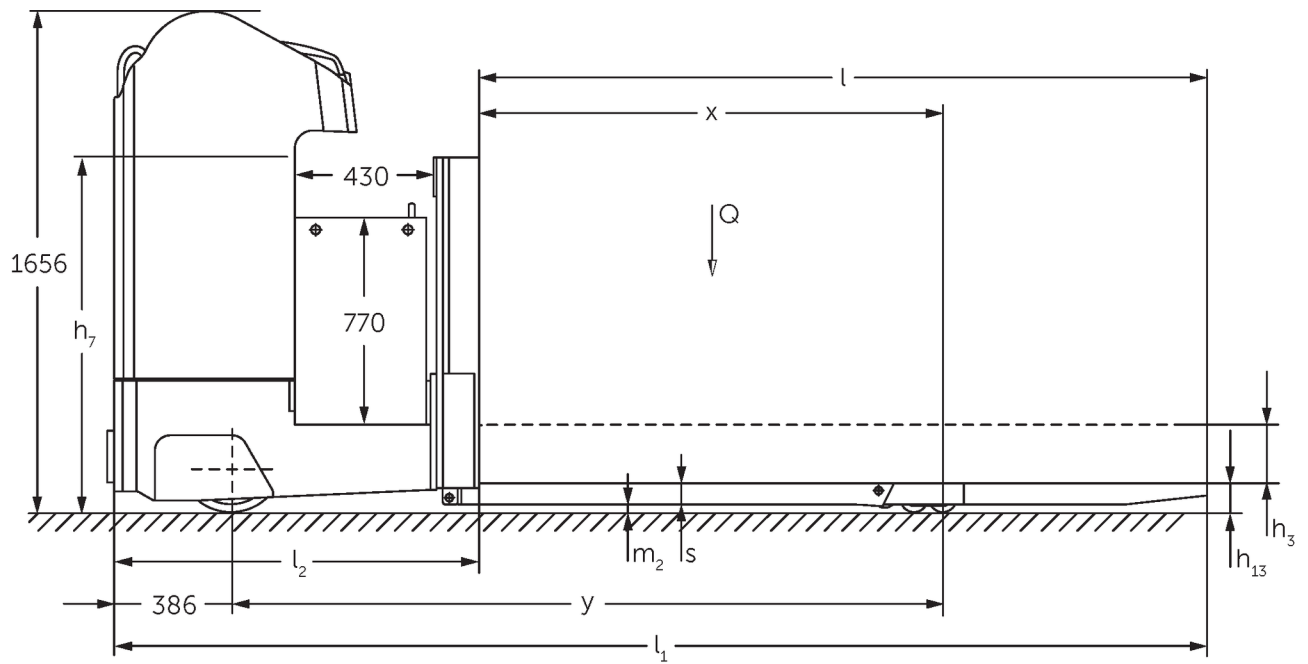
Elektriskie palešu ratiņi ar sēnisku stāvēšanas/sēdēšanas iespēju

ESE 430

Celšanas augstums: 115 mm / Kravnesība: 3000 kg

JUNGHEINRICH

ESE 430



Zīme	1.1	Ražotājs (saīsinātais nosaukums)		Jungheinrich	
	1.2	Izgatavotāja tipa simbols		ESE 430	
	1.3	Piedziņa		Elektrības	
	1.4	Darbība		Sēdekļis	
	1.5	Ietilpība / slodze	Q	kg	3000
	1.6	Slodzes centrs	c	mm	1200
	1.8	Slodze attālums	x	mm	1480
	1.9	Garenbāze	y	mm	2211
	Svari	2.1.1	Nesošais svars (ieskaitot akumulatoru)		kg
2.2		Ass slodze ar slodzi priekšā / aizmugurē		kg	2890 / 2980
2.3		Ass slodze bez kravas priekšā / aizmugurē		kg	1916 / 559
Riteņi / apturēšana	3.1	Riepas			Vulkollan ®
	3.2	Riepas izmērs, priekšā			Ø 343 x 114
	3.3	Riepu izmērs aizmugurē			Ø 90 x 92
	3.4	Papildu riteņi			Ø 285 x 100
	3.5	Riteņi, skaits priekšā / aizmugurē (x = piedziņa)			2 - 1x / 4
	3.6	Mēritājs priekšā	b ₁₀	mm	604
	3.7	Aizmugurējais gabarīts	b ₁₁	mm	380
Pamata izmēri	4.4	Stroke (h ₃)	h ₃	mm	115
	4.8	Sēdekļa augstums / stāžs augstums	h ₇	mm	1200
	4.15	Augstums nolaists	h ₁₃	mm	90
	4.19.4	Garums, ieskaitot dakšas garumu	l ₁	mm	3625
	4.20	Garums ieskaitot dakšas aizmuguri	l ₂	mm	1225
	4.21.1	Kopējais platumš	b ₁	mm	1000
	4.22	Fork izmēri	s/e/l	mm	70 x 200 x 2400
	4.25	Dakšas klīrenss	b ₅	mm	580
	4.32	Centrālās garenbāzes klīrenss	m ₂	mm	20
	4.34.2	Darba platumš (palette 800x1200 gareniska)	Ast	mm	3953
	4.35	Pagrieziena rādiuss	W _a	mm	2750
Veiktspējas dati	5.1	Braukšanas ātrums ar / bez kravas		km/h	13 / 14
	5.2	Celšanas ātrums ar / bez kravas		m/s	0,06 / 0,06
	5.3	Ātruma samazināšana ar / bez kravas		m/s	0,05 / 0,05
	5.7	Novērtējamība ar / bez kravas		%	6 / 15
	5.10	Darba bremzes			Elektrības
Elektromotoru / Elektronika	6.1	Vilces motors, jauda S2 60 min		kW	6,9
	6.2	Celšanas motors, jauda S3		kW	3
	6.3	Akumulators saskaņā ar DIN 43531/35/36			A
	6.4	Akumulatora spriegums / nominālā jauda		V / Ah	48 / 620
	6.5	Akumulatora svars		kg	945
	6.6.1	Enerģijas patēriņš atbilstoši EN ciklam		kWh/h	0,56
	6.6.2	CO2 ekvivalents saskaņā ar EN16796		kg/h	0,3
Cits	8.1	Braukšanas vadības tips			Mosfet / AC

- Šajā tehnisko datu lapā saskaņā ar VDI direktīvu 2198 ir norādītas tikai standarta ierīces tehniskās vērtības. Ja attiecīgajai ierīcei ir uzmontēti citi riteņi, citi pacelšanas masti, papildierīces utt., spēkā var būt citas vērtības.

- VDI Nr. 1.8: kravas mehānisms nolaists: + 89 mm

- VDI Nr. 1.9: kravas mehānisms nolaists: + 89 mm

- VDI Nr. 4.34: ESE 420/430 diagonāli atbilstoši VDI: + 128 mm. ESE 533 diagonāli atbilstoši VDI: + 83 mm.

- VDI Nr. 4.35: kravas mehānisms nolaists: + 89 mm

SIA Jungheinrich Lift Truck

Rītausmas iela 23

Rīga, LV-1058

Latvija

Telefons +371 67 813 913

Fakss +371 67 813 911

info@jungheinrich.lv
www.jungheinrich.lv

Jungheinrich rūpnīcas, pārdošana un
serviss Eiropā ISO 9001/ ISO 14001.

ISO 9001
ISO 14001

Jungheinrich iekrāvēji atbilst Eiropas
Savienības drošības prasībām.



 **JUNGHEINRICH**