



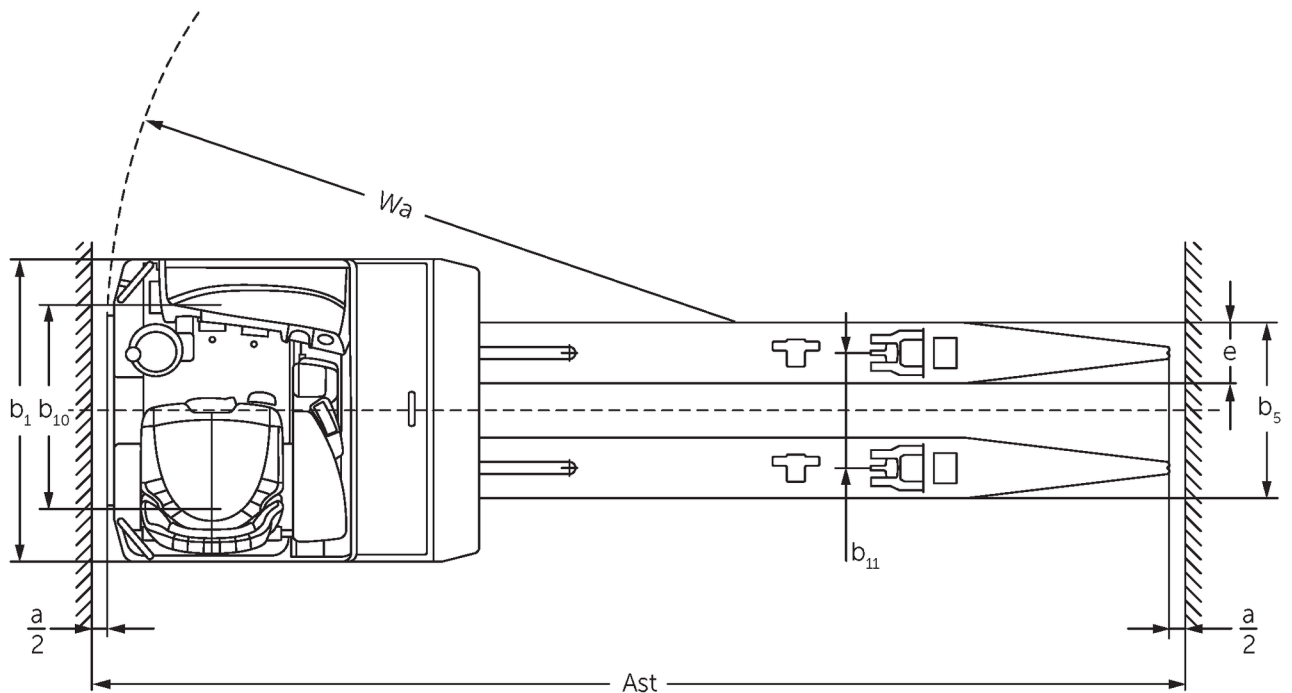
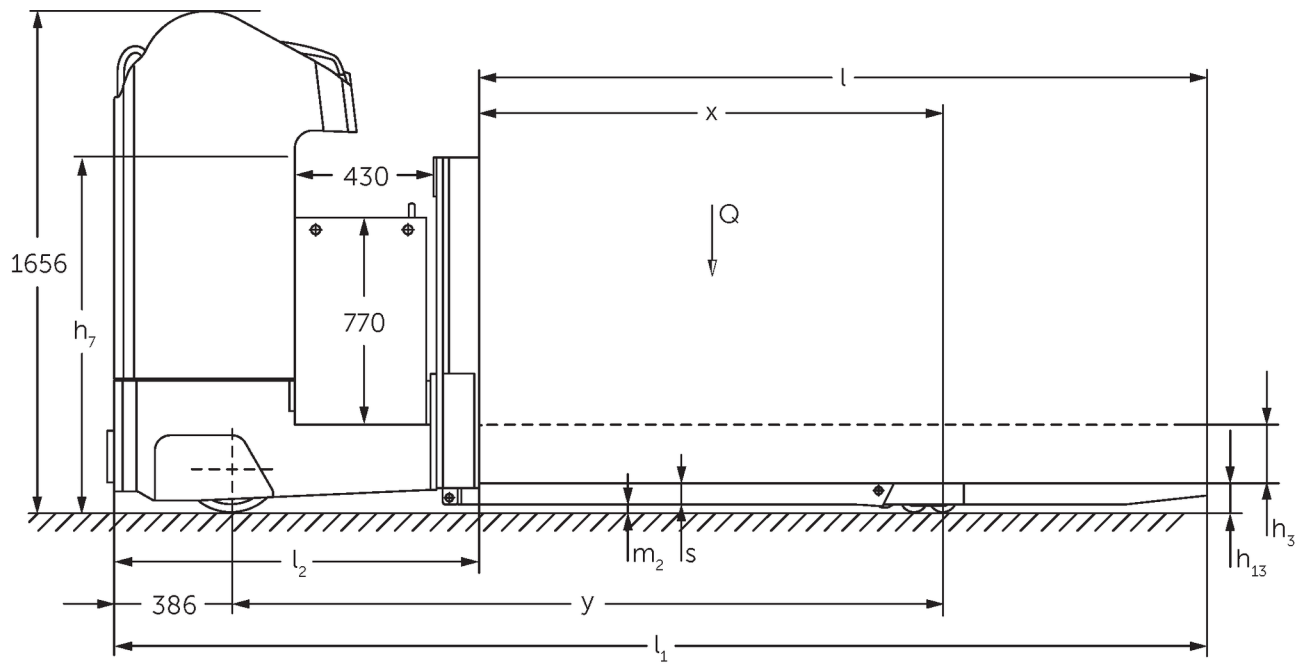
Transpalette électrique porté/siège latéral

ESE 430

Hauteur de levée: 115 mm / Capacité de charge: 3000 kg

JUNGHEINRICH

ESE 430



TZ ESE 430 022014

Tableau VDI

Version : 07/2022

Sigle	1.1	Fabricant (désignation abrégée)		Jungheinrich	
	1.2	Code type du fabricant		ESE 430	
	1.3	Entraînement		Elektro	
	1.4	Commande		Siège	
	1.5	Capacité de charge/charge	Q	kg	3000
	1.6	Distance du centre de gravité de la charge	c	mm	1200
	1.8	Distance du talon de fourche à l'axe essieu avant	x	mm	1480
	1.9	Empattement	y	mm	2211
	Poids	2.1.1	Poids propre (batterie comprise)		kg
2.2		Charge sur essieu avec charge à l'avant / à l'arrière		kg	2890 / 2980
2.3		Charge sur essieu sans charge à l'avant / à l'arrière		kg	1916 / 559
Roues / Châssis	3.1	Pneus			Vulkollan ®
	3.2	Taille des roues AV			Ø 343 x 114
	3.3	Taille des roues AR			Ø 90 x 92
	3.4	Roues supplémentaires			Ø 285 x 100
	3.5	Roues, nombre à l'avant / à l'arrière (x=à entraînement)			2 - 1x / 4
	3.6	Voie avant	b ₁₀	mm	604
	3.7	Voie arrière	b ₁₁	mm	380
Dimensions de base	4.4	Levée (h ₃)	h ₃	mm	115
	4.8	Hauteur assis/hauteur debout	h ₇	mm	1200
	4.15	Hauteur des bras porteurs baissés	h ₁₃	mm	90
	4.19	Longueur totale	l ₁	mm	3625
	4.20	Longueur, talon de fourche compris	l ₂	mm	1225
	4.21.1	Largeur totale	b ₁	mm	1000
	4.22	Dimensions des fourches	s/e/l	mm	70 x 200 x 2400
	4.25	Écartement extérieur des fourches	b ₅	mm	580
	4.32	Garde au sol centre empattement	m ₂	mm	20
	4.34.2	Largeur d'allée (palette 800x1200 dans le sens de la longueur)	Ast	mm	3953
	4.35	Rayon de braquage	W _a	mm	2750
Caractéristiques de performance	5.1	Vitesse de traction avec / sans charge		km/h	13 / 14
	5.2	Vitesse de levée avec / sans charge		m/s	0,06 / 0,06
	5.3	Vitesse de descente avec / sans charge		m/s	0,05 / 0,05
	5.7	Capacité de franchissement des pentes avec / sans charge		%	6 / 15
	5.10	Frein de service			elektrisch
Moteur électrique / système électronique	6.1	Moteur de traction, puissance S2 60 min		kW	6,9
	6.2	Moteur de levée, performance pour S3		kW	3
	6.3	Batterie selon DIN 43531/35/36			A
	6.4	Tension de batterie / capacité nominale		V / Ah	48 / 620
	6.5	Poids de la batterie		kg	945
	6.6.1	Consommation d'énergie selon cycle EN		kWh/h	0,56
	6.6.2	Équivalent CO2 selon EN16796		kg/h	0,3
Autres	8.1	Type de commande de conduite			Mosfet/AC

- Cette fiche technique selon la directive VDI 2198 n'indique que les valeurs techniques du chariot standard. D'autres pneumatiques, d'autres mâts, des dispositifs supplémentaires, etc. peuvent donner d'autres valeurs.

Jungheinrich SA
Researchpark Haasrode 1105
Esperantolaan 1
3001 Leuven (Heverlee)
Telefoon 016 398711

info@jungheinrich.be
www.jungheinrich.be

Les matériels Jungheinrich sont
conformes aux normes européennes de
sécurité.

ISO 9001
ISO 14001

Les usines de production de
Norderstedt, Moosburg et Landsberg en
Allemagne sont certifiées.



 **JUNGHEINRICH**