



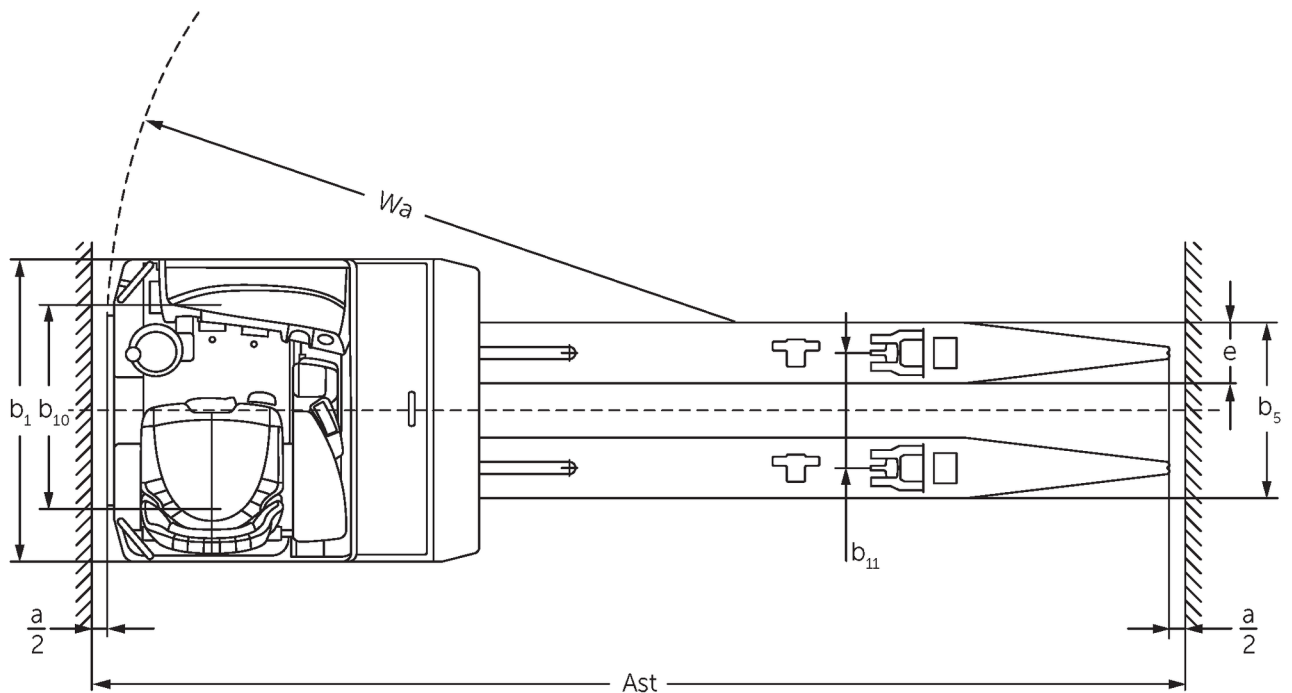
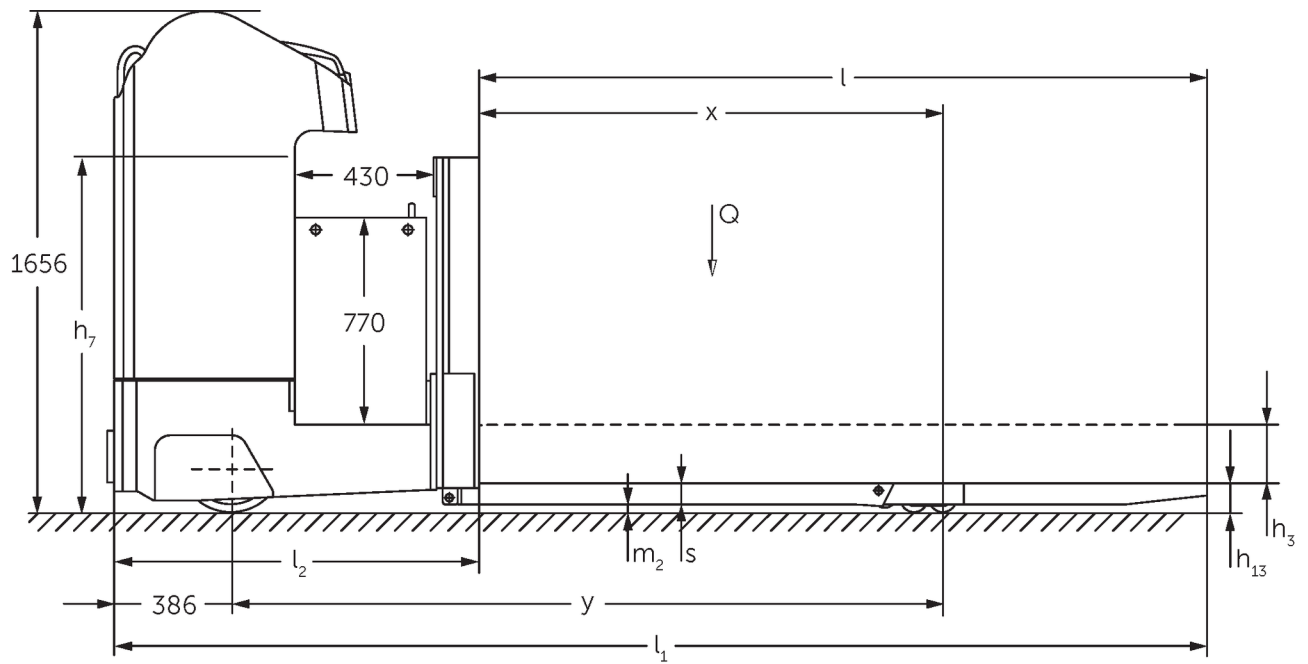
# Elektro-Stand-/Seitsitz- Gabelhubwagen

## ESE 430

Hubhöhe: 115 mm / Tragfähigkeit: 3000 kg

**JUNGHEINRICH**

# ESE 430



TZ ESE 430 022014

Kennzeichen	1.1	Hersteller (Kurzbezeichnung)		Jungheinrich	
	1.2	Typzeichen des Herstellers		<b>ESE 430</b>	
	1.3	Antrieb		Elektro	
	1.4	Bedienung		Sitz	
	1.5	Tragfähigkeit/Last	Q	kg	3000
	1.6	Lastschwerpunktabstand	c	mm	1200
	1.8	Lastabstand	x	mm	1480
	1.9	Radstand	y	mm	2211
	Gewichte	2.1.1	Eigengewicht (inkl. Batterie)		kg
2.2		Achslast mit Last vorn/hinten		kg	2890 / 2980
2.3		Achslast ohne Last vorn/hinten		kg	1916 / 559
Räder/Fahrwerk	3.1	Bereifung			Vulkollan ®
	3.2	Reifengröße, vorn			Ø 343 x 114
	3.3	Reifengröße, hinten			Ø 90 x 92
	3.4	Zusatzräder			Ø 285 x 100
	3.5	Räder, Anzahl vorn/hinten (x=angetrieben)			2 - 1x / 4
	3.6	Spurweite, vorn	b <sub>10</sub>	mm	604
	3.7	Spurweite, hinten	b <sub>11</sub>	mm	380
Grundabmessungen	4.4	Hub (h <sub>3</sub> )	h <sub>3</sub>	mm	115
	4.8	Sitzhöhe/Standhöhe	h <sub>7</sub>	mm	1200
	4.15	Höhe gesenkt	h <sub>13</sub>	mm	90
	4.19	Gesamtlänge	l <sub>1</sub>	mm	3625
	4.20	Länge einschließlich Gabelrücken	l <sub>2</sub>	mm	1225
	4.21.1	Gesamtbreite	b <sub>1</sub>	mm	1000
	4.22	Gabelzinkenmaße	s/e/l	mm	70 x 200 x 2400
	4.25	Gabelaußenabstand	b <sub>5</sub>	mm	580
	4.32	Bodenfreiheit Mitte Radstand	m <sub>2</sub>	mm	20
	4.34.2	Arbeitsgangbreite (Palette 800x1200 längs)	Ast	mm	3953
	4.35	Wenderadius	W <sub>a</sub>	mm	2750
Leistungsdaten	5.1	Fahrgeschwindigkeit mit/ohne Last		km/h	13 / 14
	5.2	Hubgeschwindigkeit mit/ohne Last		m/s	0,06 / 0,06
	5.3	Senkgeschwindigkeit mit/ohne Last		m/s	0,05 / 0,05
	5.7	Steigfähigkeit mit/ohne Last		%	6 / 15
	5.10	Betriebsbremse			elektrisch
E-Motor/Elektronik	6.1	Fahrmotor, Leistung S2 60 min		kW	6,9
	6.2	Hubmotor, Leistung bei S3		kW	3
	6.3	Batterie nach DIN 43531/35/36			A
	6.4	Batteriespannung/Nennkapazität		V / Ah	48 / 620
	6.5	Batteriegewicht		kg	945
	6.6.1	Energieverbrauch nach EN-Zyklus		kWh/h	0,56
	6.6.2	CO2 Äquivalent nach EN16796		kg/h	0,3
Sonstiges	8.1	Art der Fahrsteuerung			Mosfet/AC

- Dieses Typenblatt nach VDI-Richtlinie 2198 nennt nur die technischen Werte des Standard-Gerätes. Abweichende Bereifungen, andere Hubgerüste, Zusatzeinrichtungen usw. können andere Werte ergeben.

- VDI-Nr. 1.8: Lastteil gesenkt: + 89 mm
- VDI-Nr. 1.9: Lastteil gesenkt: + 89 mm
- VDI-Nr. 4.34: ESE 420/430 diagonal nach VDI: + 128 mm. ESE 533 diagonal nach VDI: + 83 mm.
- VDI-Nr. 4.35: Lastteil gesenkt: + 89 mm

Zertifiziert sind die deutschen  
Produktionswerke in Norderstedt,  
Moosburg und Landsberg.

ISO 9001  
ISO 14001

Jungheinrich Flurförderzeuge  
entsprechen den europäischen  
Sicherheitsanforderungen.



 **JUNGHEINRICH**