



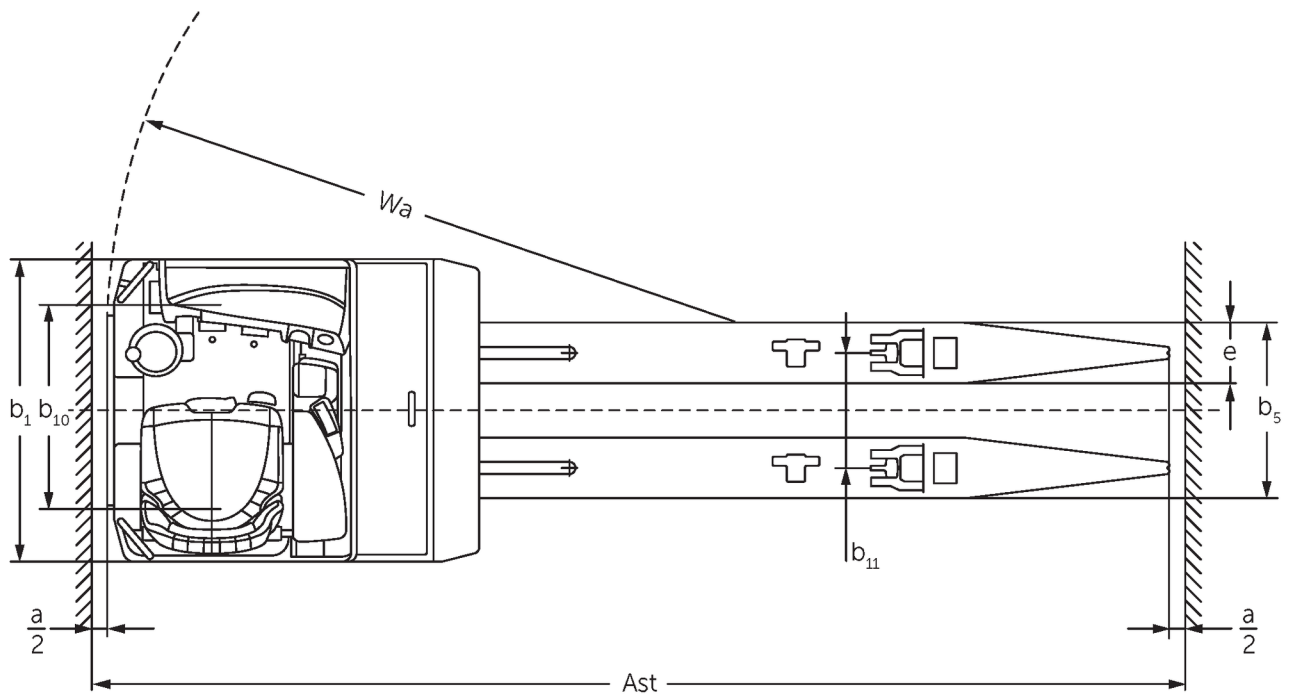
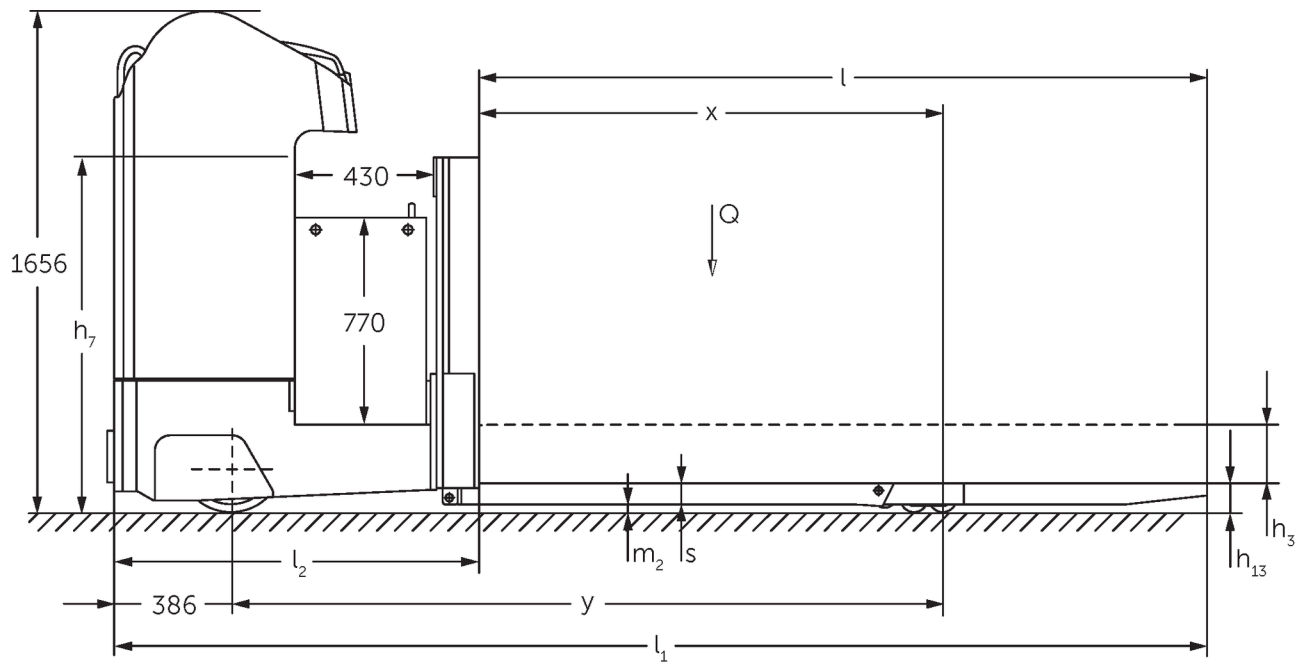
Elektrinis šakinis krautuvas su šonu įrengta sėdyne

ESE 430

Kėlimo aukštis: 115 mm / Keliamoji galia: 3000 kg

JUNGHEINRICH

ESE 430



VDI lentelė

Stendas: 07/2022

ženklas	1.1	Gamintojas (trumpasis pavadinimas)		Jungheinrich	
	1.2	Gamintojo tipo simbolis		ESE 430	
	1.3	Vairuoti		Elektros	
	1.4	Operacija		Sėdynė	
	1.5	Talpa / apkrovos	Q	kg	3000
	1.6	Svorio centras	c	mm	1200
	1.8	Apkrova atstumas	x	mm	1480
	1.9	Bazė	y	mm	2211
	Svoriai	2.1.1	Nepilnas svoris (įskaitant akumuliatorių)		kg
2.2		Ašies apkrova su priekine / galine apkrova		kg	2890 / 2980
2.3		Ašies apkrova be krovinio priekyje / gale		kg	1916 / 559
Ratai / pakaba	3.1	Padangos			Vulkollan ®
	3.2	Padangos dydis, priekis			Ø 343 x 114
	3.3	Padangos dydis, galinė			Ø 90 x 92
	3.4	Papildomos ratai			Ø 285 x 100
	3.5	Ratai, skaičius priekyje / gale (x = varomas)			2 - 1x / 4
	3.6	Matuoklis, priekyje	b ₁₀	mm	604
	3.7	Galinis gabaritas	b ₁₁	mm	380
Pagrindiniai matmenys	4.4	Insultas (h ₃)	h ₃	mm	115
	4.8	Sėdynės aukštis / nuolatinis aukštis	h ₇	mm	1200
	4.15	Aukštis nuleistas	h ₁₃	mm	90
	4.19	Bendras ilgis	l ₁	mm	3625
	4.20	Ilgis, įskaitant šakę atgal	l ₂	mm	1225
	4.21.1	Bendras plotis	b ₁	mm	1000
	4.22	šakių matmenys	s/e/l	mm	70 x 200 x 2400
	4.25	Šakės klirensas	b ₅	mm	580
	4.32	Centrinės tarpinės prošvaisos atstumas	m ₂	mm	20
	4.34.2	Darbinis plotis (800x1200 išilginis padėklas)	Ast	mm	3953
	4.35	Apsisukimo spindulys	W _a	mm	2750
Našumo duomenys	5.1	Važiavimo greitis su / be krovinio		km/h	13 / 14
	5.2	Kėlimo greitis su / be krovinio		m/s	0,06 / 0,06
	5.3	Mažėja greitis su kroviniu arba be jo		m/s	0,05 / 0,05
	5.7	Klasifikacija su / be krovinio		%	6 / 15
	5.10	Darbinis stabdys			Elektrinis
Elektros variklis / elektronika	6.1	Traukos variklis, S2 galia 60 min		kW	6,9
	6.2	Kėlimo variklis, galia S3		kW	3
	6.3	Baterija pagal DIN 43531/35/36			A
	6.4	Akumulatoriaus įtampa / vardinė talpa		V / Ah	48 / 620
	6.5	Baterijos svoris		kg	945
	6.6.1	Energijos sąnaudos pagal EN ciklą		kWh/h	0,56
	6.6.2	CO2 ekvivalentas pagal EN16796		kg/h	0,3
Kitas	8.1	Vairavimo valdymo tipas			MOSFET / AC

- Šis techninis pasas pagal VDI direktyvą 2198 išvardija tik technines standartinio prietaiso vertes. Naudojant kitokias padangas, kitus kėlimo mechanizmus, papildomą įrangą, galima gauti kitas vertes.

- VDI Nr. 1.8: krovininė dalis nuleista: + 89 mm

- VDI Nr. 1.9: krovininė dalis nuleista: + 89 mm

- VDI Nr. 4.34: ESE 420/430 įstrižai pagal VDI: + 128 mm. ESE 533 įstrižai pagal VDI: + 83 mm.

- VDI Nr. 4.35: krovininė dalis nuleista: + 89 mm

Jungheinrich Lift Truck UAB

Liepkalnio g. 85A
LT-02120 Vilnius
Lietuva
Telefonas +370 5 2322242
Faksas +370 5 2647600

info@jungheinrich.lt
www.jungheinrich.lt

Vokietijos produkcijos gamyklos
Norderstedte, Moosburge ir Landsberge
yra sertifikuotos.

ISO 9001
ISO 14001

„Jungheinrich“ krautuvai atitinka Europos
saugos reikalavimus.



 **JUNGHEINRICH**