



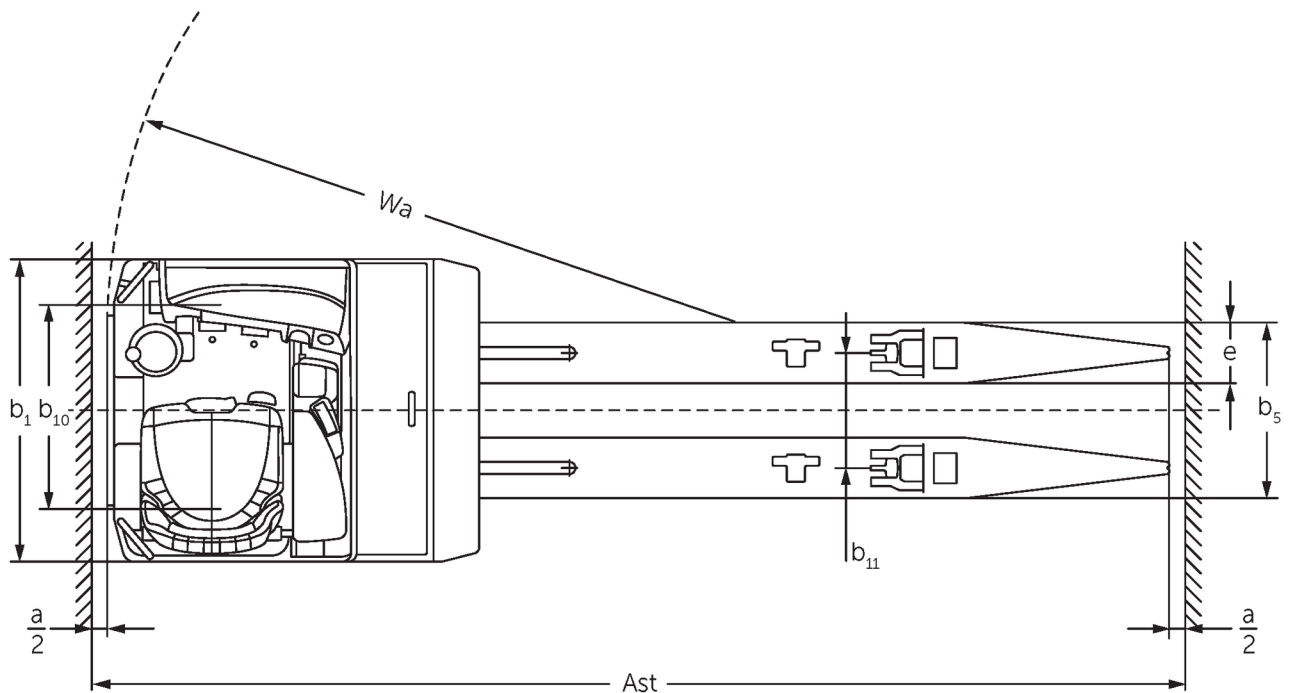
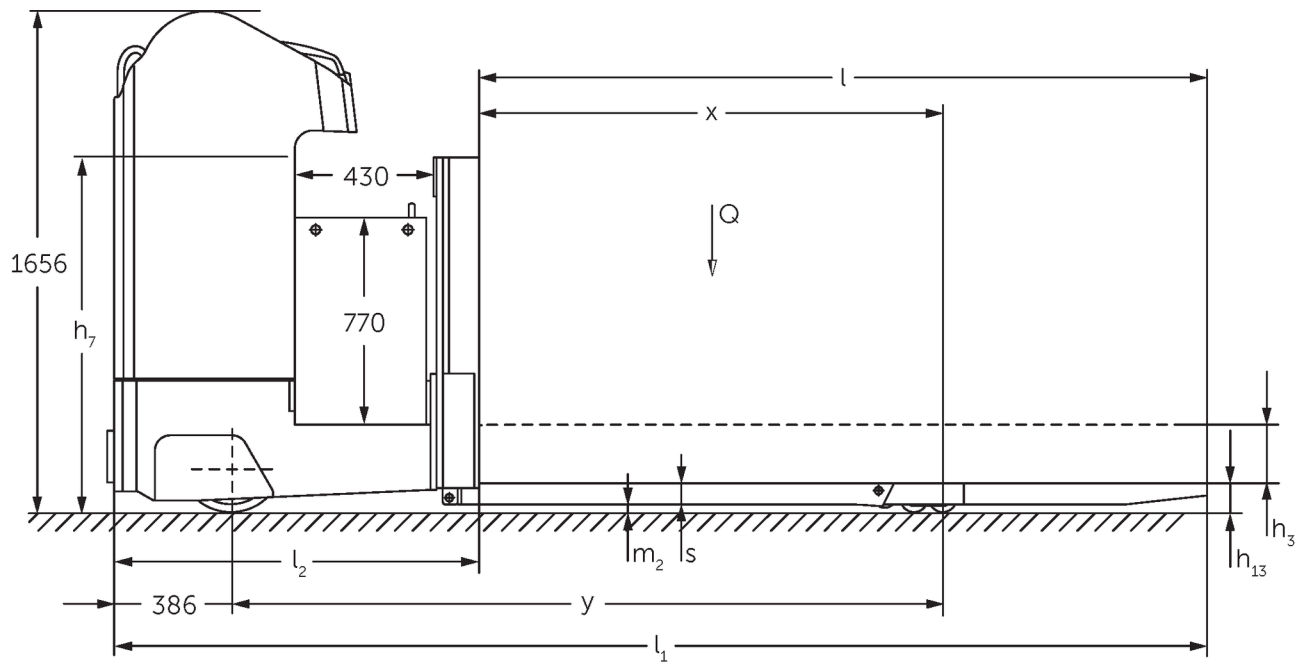
Električni paletni nizkodvižni viličar s stojiščem/z bočnim sedežem

ESE 430

Dvižna višina: 115 mm / Nosilnost: 3000 kg

JUNGHEINRICH

ESE 430



TZ ESE 430 022014

Splošni podatki	1.1	Proizvajalec (kratko poimenovanje)		Jungheinrich	
	1.2	Tipska oznaka		ESE 430	
	1.3	Pogon		Elektro	
	1.4	Upravljanje		Sedež	
	1.5	Nosilnost/obremenitev	Q	kg	3000
	1.6	Oddaljenost težišča bremena	c	mm	1200
	1.8	Oddaljenost bremena	x	mm	1480
	1.9	Medosna razdalja	y	mm	2211
	Teže	2.1.1	Lastna teža (vključno z baterijo)		kg
2.2		Osna obremenitev z bremenom spredaj/zadaj		kg	2890 / 2980
2.3		Osna obremenitev brez bremena spredaj/zadaj		kg	1916 / 559
Kolesa/podvozje	3.1	Kolesa		Vulkollan®	
	3.2	Velikost koles spredaj		Ø 343 x 114	
	3.3	Velikost koles zadaj		Ø 90 x 92	
	3.4	Dodatna kolesa		Ø 285 x 100	
	3.5	Kolesa, število spredaj/zadaj (x = gnano kolo)		2 - 1x / 4	
	3.6	Kolotek sprednjih koles	b ₁₀	mm	604
	3.7	Kolotek zadnjih koles	b ₁₁	mm	380
Osnovne mere	4.4	Dvig (h ₃)	h ₃	mm	115
	4.8	Višina sedeža/stojišča	h ₇	mm	1200
	4.15	Višina v spuščeni legi	h ₁₃	mm	90
	4.19	Celotna dolžina	l ₁	mm	3625
	4.20	Dolžina vključno s hrbtiščem vilic	l ₂	mm	1225
	4.21.1	Celotna širina	b ₁	mm	1000
	4.22	Mere rogljev vilic	s/e/l	mm	70 x 200 x 2400
	4.25	Zunanji razmik vilic	b ₅	mm	580
	4.32	Oddaljenost od tal na sredini med osema	m ₂	mm	20
	4.34.2	Delovna širina (paleta 800 x 1200 vzdolžno)	Ast	mm	3953
	4.35	Radij obračanja	W _a	mm	2750
Podatki o zmogljivosti	5.1	Hitrost vožnje z bremenom/brez bremena		km/h	13 / 14
	5.2	Hitrost dvigovanja z bremenom/brez bremena		m/s	0,06 / 0,06
	5.3	Hitrost spuščanja z bremenom/brez bremena		m/s	0,05 / 0,05
	5.7	Vzpenjanje z bremenom/brez bremena		%	6 / 15
	5.10	Delovna zavora			Električno
Elektromotor/elektronika	6.1	Vozni motor, moč S2 60 min		kW	6,9
	6.2	Dvižni motor, moč pri S3		kW	3
	6.3	Baterija po DIN 43531/35/36			A
	6.4	Napetost baterije, nazivna kapaciteta		V / Ah	48 / 620
	6.5	Teža baterije		kg	945
	6.6.1	Poraba energije po ciklu EN		kWh/h	0,56
	6.6.2	Ekvivalenca CO ₂ po EN16796		kg/h	0,3
Drugo	8.1	Način krmiljenja vožnje			Mosfet/AC

- Ta tipski list po direktivi VDI 2198 navaja samo tehnične vrednosti standardnega vozila. Odstopajoča oplaščenja, drugi teleskopi, dodatne naprave ipd. imajo lahko drugačne vrednosti.

- Št. VDI 1.8: spuščeni bremenski del: + 89 mm
- Št. VDI 1.9: spuščeni bremenski del: + 89 mm
- Št. VDI 4.34: ESE 420/430 diagonalno po VDI: + 128 mm. ESE 533 diagonalno po VDI: + 83 mm.
- Št. VDI 4.35: spuščeni bremenski del: + 89 mm

Jungheinrich, d.o.o.

Korenova cesta 11, 1241 Kamnik

Telefon:

Centrala 01 561 04 80

Prodaja 01 561 04 85

Najem 01 561 04 90

Servis 01 561 04 95

Faks 01 562 17 79

info@jungheinrich.si
www.jungheinrich.si

Certificirani so nemški proizvodni obrati
v krajih Norderstedt, Moosburg in
Landsberg.

ISO 9001
ISO 14001

Viličarji in vozički podjetja Jungheinrich
ustrezajo evropskim varnostnim
predpisom.



 **JUNGHEINRICH**

The logo features a red upward-pointing arrow above the word 'JUNGHEINRICH' in a bold, black, sans-serif font.