

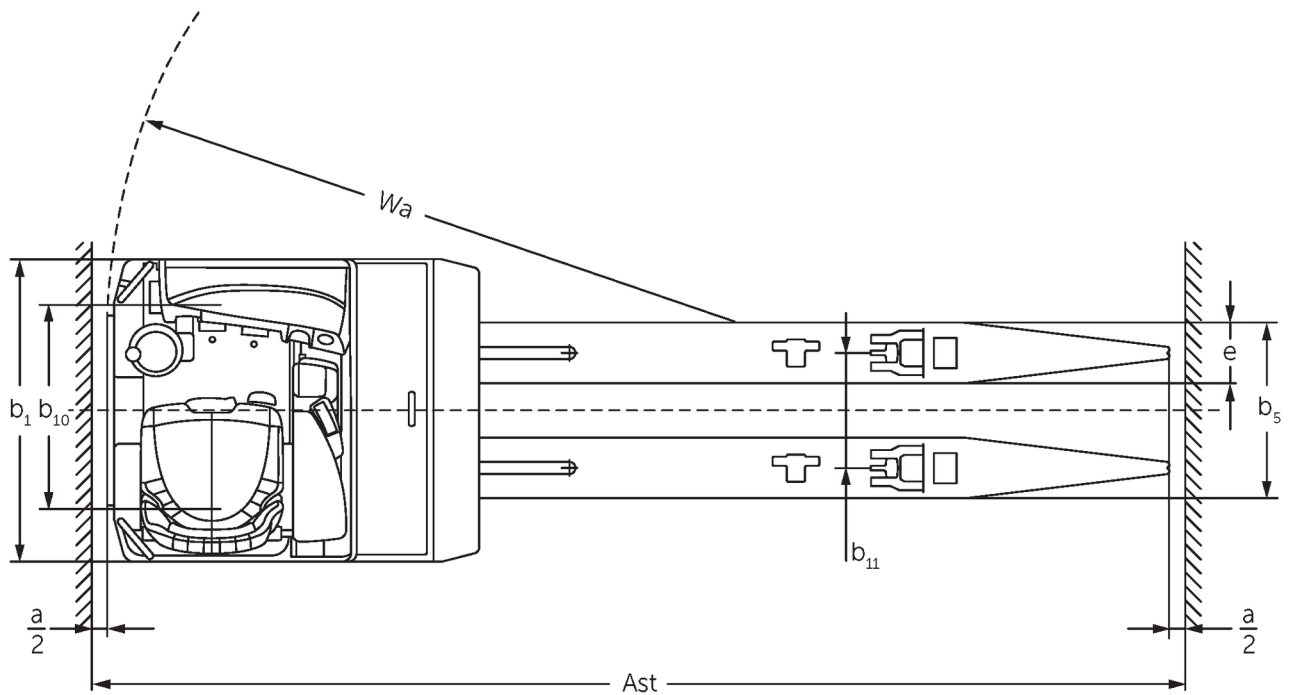
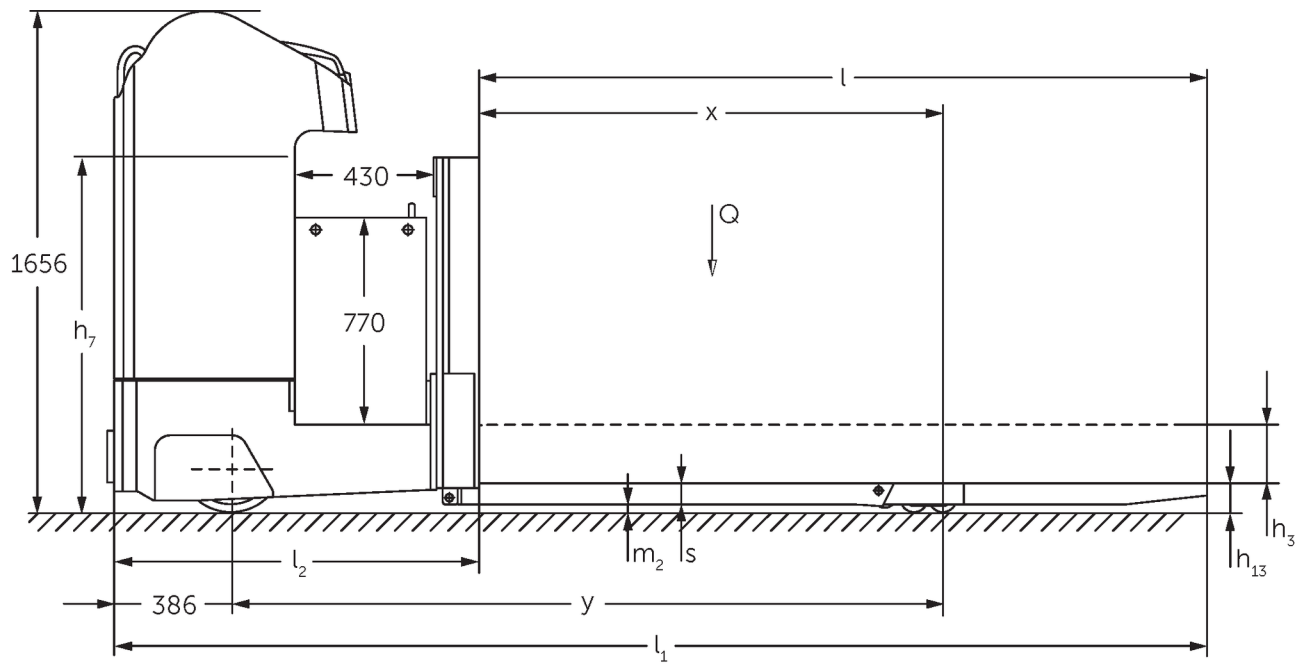


## **Transpalet electric cu scaun** **ESE 430**

**Înălțime de ridicare: 115 mm / Capacitate de încărcare: 3000 kg**

**JUNGHEINRICH**

# ESE 430



# Tabel VDI

Stând pe: 07/2022

Marca	1.1	Producător (nume abreviat)		Jungheinrich		
	1.2	Domeniul de activitate al producătorului		<b>ESE 430</b>		
	1.3	Deplasare		Electric		
	1.4	Operare		Scaun		
	1.5	Capacitate de încărcare / sarcină	Q	kg	3000	
	1.6	Distanța față de centrul de greutate al sarcinii	c	mm	1200	
	1.8	Distanța de încărcare, între centrul axei motoare și furcă	x	mm	1480	
	1.9	Ampatament	y	mm	2211	
	Greutăți	2.1.1	Greutate totală (inclusiv baterie)		kg	2475
2.2		Sarcina de încărcare pe axa față / spate cu încărcătură		kg	2890 / 2980	
2.3		Sarcina de încărcare pe axa față / spate fără încărcătură		kg	1916 / 559	
Roți / Suspension	3.1	Anvelope			Vulkollan ®	
	3.2	Dimensiune anvelope, față			Ø 343 x 114	
	3.3	Dimensiune anvelope, spate			Ø 90 x 92	
	3.4	Roți suplimentare			Ø 285 x 100	
	3.5	Roți, număr față / spate (x = condus)			2 - 1x / 4	
	3.6	Ecartament, față	b <sub>10</sub>	mm	604	
	3.7	Ecartament, spate	b <sub>11</sub>	mm	380	
Dimensiuni de bază	4.4	Înălțime de ridicare a furcilor (h <sub>3</sub> )	h <sub>3</sub>	mm	115	
	4.8	Înălțimea scaunului / înălțime în picioare	h <sub>7</sub>	mm	1200	
	4.15	Înălțimea coborâtă	h <sub>13</sub>	mm	90	
	4.19	Lungime totală	l <sub>1</sub>	mm	3625	
	4.20	Lungimea până la baza furcilor	l <sub>2</sub>	mm	1225	
	4.21.1	Lățime totală	b <sub>1</sub>	mm	1000	
	4.22	Dimensiuni furci	s/e/l	mm	70 x 200 x 2400	
	4.25	Distanța peste furci	b <sub>5</sub>	mm	580	
	4.32	Garda la sol, centrul ampatamentului	m <sub>2</sub>	mm	20	
	4.34.2	Lățime culoar de lucru (palet 800x1200 manipulat longitudinal)	Ast	mm	3953	
	4.35	Rază de întoarcere	W <sub>a</sub>	mm	2750	
Date de performanță	5.1	Viteza de deplasare cu sarcină / fără sarcină		km/h	13 / 14	
	5.2	Viteza de ridicare cu sarcină / fără sarcină		m/s	0,06 / 0,06	
	5.3	Viteza de coborâre cu sarcină / fără sarcină		m/s	0,05 / 0,05	
	5.7	Gradabilitate cu sarcină / fără sarcină		%	6 / 15	
	5.10	Frână de parcare				electric
Cu motor electric / Electronică	6.1	Motor de tracțiune, performanță S2 60 min		kW	6,9	
	6.2	Motor de ridicare, performanță la S3		kW	3	
	6.3	Baterie conform DIN 43531/35/36				A
	6.4	Tensiunea bateriei / capacitate nominală		V / Ah		48 / 620
	6.5	Greutatea bateriei		kg		945
	6.6.1	Consumul de energie conform ciclului EN		kWh/h		0,56
	6.6.2	Echivalent CO2 conform EN16796		kg/h		0,3
Alte	8.1	Tipul unității de deplasare				Mosfet / AC

- Această fișă tehnică oferă doar valorile tehnice ale configurației standard, în conformitate cu directiva VDI 2198. Alte anvelope, tipuri de catarg sau echipamente suplimentare etc. pot avea ca rezultat valori diferite.

- Nr. VDI 1.8: Secțiune de susținere a sarcinii coborâtă: + 89 mm
- Nr. VDI 1.9: Secțiune de susținere a sarcinii coborâtă: + 89 mm
- Nr. VDI 4.34: ESE 420/430 diagonal conform VDI: + 128 mm. ESE 533 diagonal conform VDI: + 83 mm.
- Nr. VDI 4.35: Secțiune de susținere a sarcinii coborâtă: + 89 mm

**Jungheinrich România S.R.L.**  
Șoseaua București-Ploiești, Km. 57, Nr. 876  
107059 Tătărani, Com. Bărcănești, Jud. Prahova  
România

[office@jungheinrich.ro](mailto:office@jungheinrich.ro)  
[www.jungheinrich.ro](http://www.jungheinrich.ro)

ISO 9001  
ISO 14001



 **JUNGHEINRICH**