

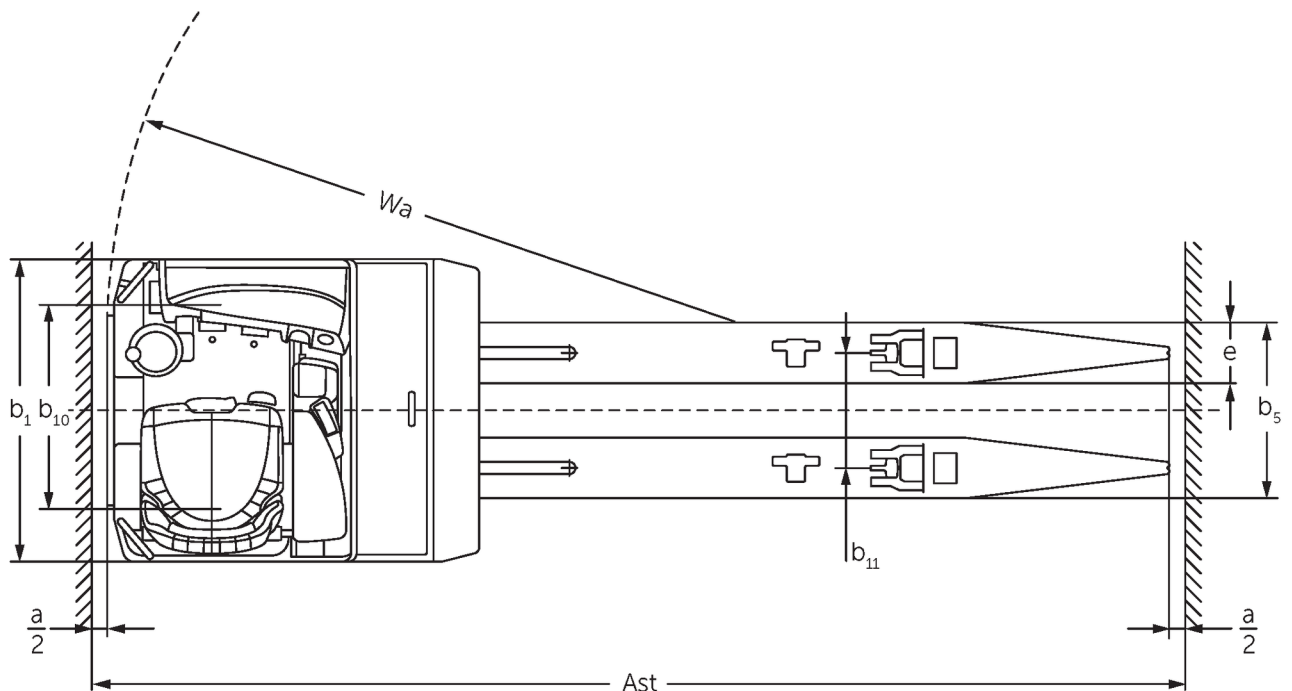
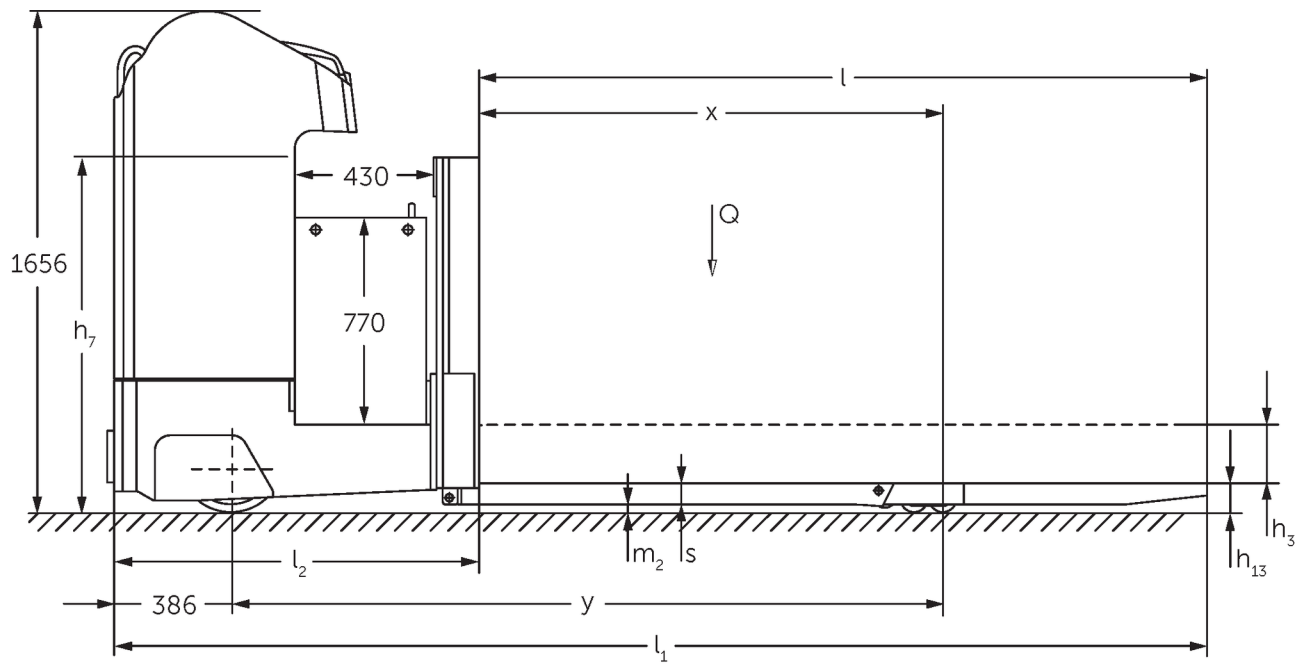


## Ηλεκτροκίνητο παλετοφόρο εποχούμενου / με πλευρική θέση χειριστή **ESE 430**

ύψος ανύψωσης: 115 mm / χωρητικότητα φορτίου: 3000 kg

**JUNGHEINRICH**

# ESE 430



TZ ESE 430 022014

σημάδι	1.1	Κατασκευαστής (μικρό όνομα)			Jungheinrich
	1.2	Σήμα τύπου του κατασκευαστή			<b>ESE 430</b>
	1.3	Μηχανισμός κίνησης			Ηλεκτρο-
	1.4	Χειρισμός			Κάθισμα
	1.5	Ανυψωτική ικανότητα / φορτίο	Q	kg	3000
	1.6	Απόσταση κέντρου βάρους φορτίου	c	mm	1200
	1.8	Απόσταση φορτίου	x	mm	1480
	1.9	Μεταξόνιο	y	mm	2211
	βάρη	2.1.1	Ίδιο βάρος (με μπαταρία)		kg
2.2		Φορτίο άξονα με φορτίο μπροστά/πίσω		kg	2890 / 2980
2.3		Φορτίο άξονα χωρίς φορτίο μπροστά/πίσω		kg	1916 / 559
Τροχοί/Πλαίσιο	3.1	Ελαστικά			Vulkollan®
	3.2	Μέγεθος ελαστικών, μπροστά			Ø 343 x 114
	3.3	Μέγεθος ελαστικών, πίσω			Ø 90 x 92
	3.4	Πρόσθετοι τροχοί			Ø 285 x 100
	3.5	Τροχοί, αριθμός εμπρός / πίσω			2 - 1x / 4
	3.6	Μετατρόχιο, μπροστά	b <sub>10</sub>	mm	604
	3.7	Μετατρόχιο, πίσω	b <sub>11</sub>	mm	380
Βασικές διαστάσεις	4.4	Ύψος ανύψωσης (h <sub>3</sub> )	h <sub>3</sub>	mm	115
	4.8	Ύψος καθίσματος / διαρκούς ύψος	h <sub>7</sub>	mm	1200
	4.15	Ύψος σε κατεβασμένη θέση	h <sub>13</sub>	mm	90
	4.19	συνολικό μήκος	l <sub>1</sub>	mm	3625
	4.20	Μήκος, συμπεριλαμβανομένου του πίσω μέρους περόνης	l <sub>2</sub>	mm	1225
	4.21.1	συνολικό πλάτος	b <sub>1</sub>	mm	1000
	4.22	Διαστάσεις περονών	s/e/l	mm	70 x 200 x 2400
	4.25	Πλάτος μεταξύ των περονών	b <sub>5</sub>	mm	580
	4.32	Απόσταση από το έδαφος έως το κέντρο του μεταξόνιου	m <sub>2</sub>	mm	20
	4.34.2	Πλάτος εργασίας (παλέτα 800x1200 κατά μήκος)	A <sub>st</sub>	mm	3953
	4.35	Ακτίνα στροφής	W <sub>a</sub>	mm	2750
Δεδομένα ισχύος	5.1	Ταχύτητα οδήγησης με/χωρίς φορτίο		km/h	13 / 14
	5.2	Ταχύτητα ανύψωσης με/χωρίς φορτίο		m/s	0,06 / 0,06
	5.3	Ταχύτητα κατεβάσματος με/χωρίς φορτίο		m/s	0,05 / 0,05
	5.7	Ικανότητα αναρρίχησης με/χωρίς φορτίο		%	6 / 15
	5.10	Ποδόφρενο			ηλεκτρικό
Ηλεκτρικό μοτέρ / Ηλεκτρονικά	6.1	Κινητήρας οδήγησης, ισχύς S2 60 min		kW	6,9
	6.2	Κινητήρας ανύψωσης, ισχύς με S3		kW	3
	6.3	Μπαταρία κατά DIN 43531/35/36			A
	6.4	Τάση μπαταρίας / Ονομαστική χωρητικότητα		V / Ah	48 / 620
	6.5	Βάρος μπαταρίας		kg	945
	6.6.1	Κατανάλωση ενέργειας βάσει κύκλου EN		kWh/h	0,56
	6.6.2	Ισοδύναμο CO2 σύμφωνα με το EN16796		kg/h	0,3
άλλος	8.1	Είδος ελέγχου οδήγησης			Mosfet/AC

- Αυτό το έγγραφο τύπου κατά την οδηγία VDI 2198 αναφέρει μόνο τις τεχνικές τιμές του τυπικού οχήματος. Οι τιμές μπορεί να διαφέρουν, αν χρησιμοποιούνται άλλα ελαστικά, διαφορετικοί ιστοί, προσαρτώμενες συσκευές κτλ

- VDI-αρ. 1.8: Κατεβασμένο σημείο φόρτωσης: + 89 mm
- VDI-αρ. 1.9: Κατεβασμένο σημείο φόρτωσης: + 89 mm
- VDI-αρ. 4.34: ESE 420/430 διαγώνια σύμφωνα με VDI: + 128 mm. ESE 533 διαγώνια σύμφωνα με το VDI: + 83 mm.
- VDI-αρ. 4.35: Κατεβασμένο σημείο φόρτωσης: + 89 mm

**Jungheinrich Hellas ΕΠΕ**  
Φιλιππουπόλεως 10, Θέση Λουτρό  
13678 Αχαρνές  
Τηλ. 210 2447800  
Φαξ 210 2447799

[info@jungheinrich.gr](mailto:info@jungheinrich.gr)  
[www.jungheinrich.gr](http://www.jungheinrich.gr)

ISO 9001  
ISO 14001



 **JUNGHEINRICH**