

# Elektro- Gabelstapler.

Die perfekte Verbindung von  
Leistung und Effizienz.



**JUNGHEINRICH**

## INTRO

**HIGHLIGHTS**

Ob mit überlegener Lithium-Ionen-Technologie oder Blei-Säure-Batterie.  
Die EFG von Jungheinrich überzeugen durch eine Vielzahl handfester Vorteile. 03

## DAS EFG-SEGMENT

**BAUREIHE 1****112**

Ausgereifte Ergonomie, intuitive Bedienbarkeit und beste Rundumsicht. 04–05

**BAUREIHE 2****213 | 215 | 216 | 216k | 218 | 218k | 220**

Wendigkeit auf engstem Raum mit den besten im Markt verfügbaren Sichtverhältnissen. 04–05

**BAUREIHE 3****316 | 316k | 318 | 318k | 320**

Die ideale Kombination aus Wendigkeit und hoher Fahrstabilität, auch auf sehr unebenen Böden. 06–07

**BAUREIHE 4****425 | 425k | 430 | 430k | S30 | 435**

Maximale Ausdauer für vielfältige Einsätze im Innen- und Außenbereich. 08–09

**BAUREIHE 5****535 | 535k | 540 | 540k | 545 | 545k | 550 | S40 | S50**

Der Hochleistungsstapler für schwerste Lasten und Anbaugeräte. 10–11

**BAUREIHE BA****BA 113 | 115**

Perfekt geeignet für leichte Einsatz Tätigkeiten und enge Platzverhältnisse. 12–13

**BAUREIHEN BB & BC****BB 216k | BC 316 | BC 320**

Die wirtschaftliche Alternative bei geringer Einsatzintensität. 14–15

## OPTIONEN UND ERGÄNZENDE INFORMATIONEN

**LITHIUM-IONEN-TECHNOLOGIE**

Der mit Abstand ausdauerndste Energieträger dank ultraschneller Ladezeiten und null Wartungsaufwand. 16–17

**ASSISTENZSYSTEME UND LEISTUNGSPAKETE**

Durchdachte Lösungen zur Steigerung von Sicherheit, Effizienz und Produktivität. 18–19

**AUSSTATTUNGSOPTIONEN**

Jede Lagerumgebung, jedes Transportgut und auch alle Fahrenden sind anders. Wir stellen Ihre Stapler darauf ein. 20–21

**KUNDENREFERENZEN**

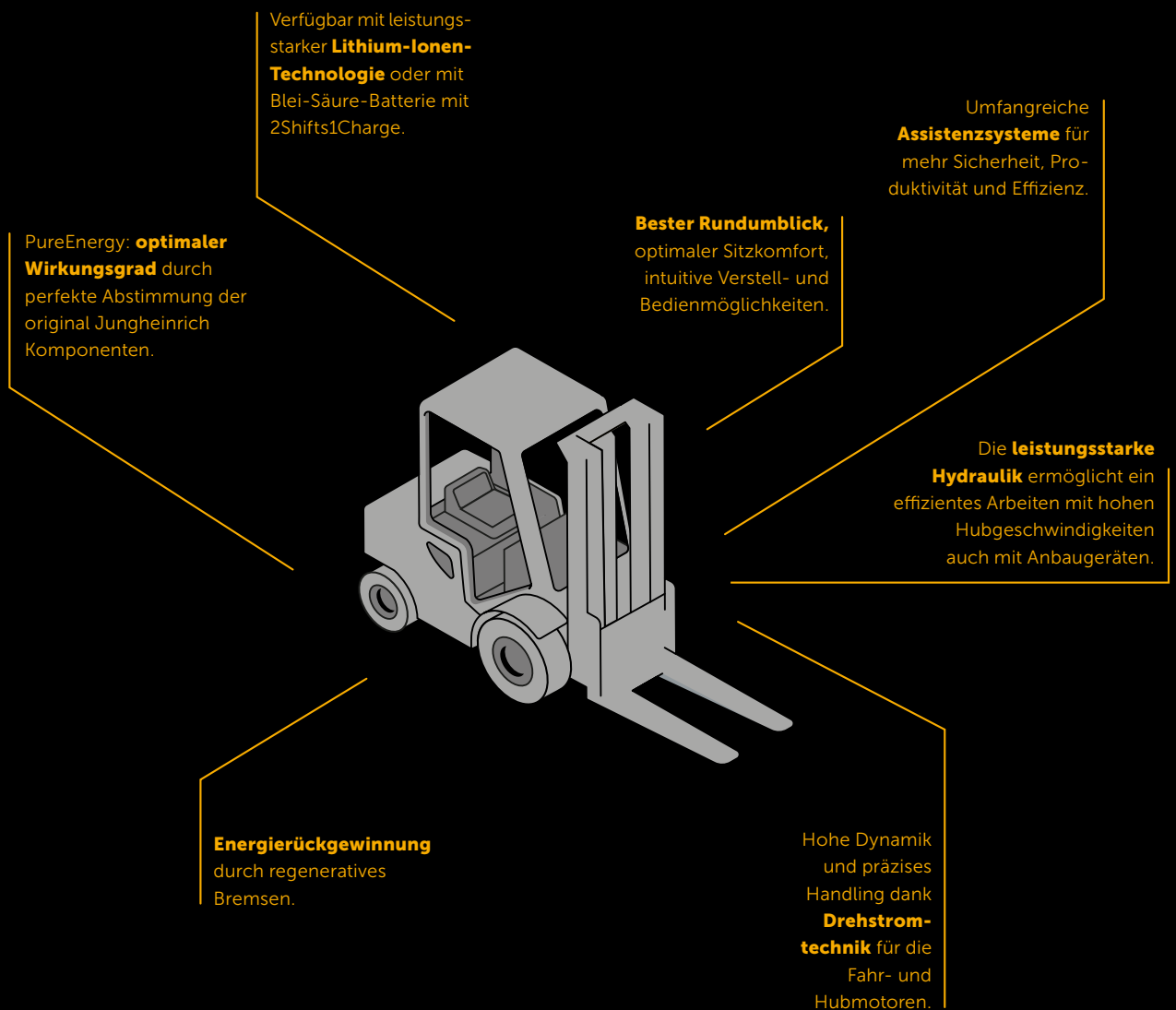
Zwei Einsatzszenarien unserer Elektro Stapler. 22–25

**FAKTEN ZU JUNGHEINRICH**

Wissenswertes über den führenden Lösungsanbieter der Intralogistik sowie Informationen zu unseren Produkten, Systemen und Dienstleistungen. 26–27

# Die Jungheinrich Elektro-Gabelstapler EFG.

Die wichtigsten Vorteile auf einen Blick.



Alles ist bei unseren wendigen und vielseitigen Elektro-Gabelstaplern auf maximale Leistung und minimalen Energieverbrauch ausgelegt. Mit den EFG in Verbindung mit der überlegenen Lithium-Ionen-Technologie fahren Sie dem Wettbewerb endgültig davon.



Der **EFG 216k** – beste Sichtverhältnisse dank Kompakthubgerüst.



Energierückgewinnung durch regeneratives Abbremsen beim **EFG 112**.



Die leistungsstarke Hydraulik ermöglicht hohe Hubgeschwindigkeiten beim **EFG 216k**.

| BAUREIHE                    | EFG 1 <sup>1</sup> | EFG 2 <sup>1</sup>                        |
|-----------------------------|--------------------|---|
| Modellbezeichnung           | 112                | 213   215   216   216k   218   218k   220 |
| Typ                         | 3-Rad              | 3-Rad                                     |
| Hubhöhe in mm               | 2.900–7.000        | 2.020–7.000                               |
| Tragfähigkeit in kg         | 1.200              | 1.300–2.000                               |
| Fahrgeschwindigkeit in km/h | 12                 | 16  |
| Gesamtlänge in mm           | 2.929              | 2.929–3.145                               |

<sup>1</sup> Diese Modelle sind zum Teil mit geringerem Radstand und Wenderadius (k) verfügbar.

# Kompakte und wendige Dreiradstapler. Die EFG-Baureihen 1 & 2.

Einfaches und präzises Manövrieren auch in engen Umgebungen, Containern und auf Lkw.

## BAUREIHE 1

112

Die Baureihe 1 ist die perfekte Unterstützung für Einsätze mit geringer Tonnage auf engem Raum. Sehr wendig und zugleich außerordentlich leistungsfähig mit 1.200 kg und bis zu 7 m Hubhöhe kann der EFG 112 zusätzlich mit einer großen Auswahl an Optionen ausgestattet werden. Dank ausgereifter Ergonomie, intuitiver Bedienbarkeit und bester Rundumsicht durch das Kompakthubgerüst lässt sich die Leistung der EFG-Baureihe 1 bei jedem Einsatz voll ausfahren.

- ▶ Sehr wendiger Dreiradstapler.
- ▶ 180°-Drehungen auf der Stelle möglich.

## BAUREIHE 2

213 | 215 | 216 | 216k | 218 | 218k | 220

Wo wenig Platz und der Boden eben ist, bietet die EFG-Baureihe 2 maximale Wendigkeit. Die leistungsstarke Hydraulik ermöglicht hohe Hubgeschwindigkeiten, auch im Einsatz mit Anbaugeräten. Durch ein Kompakthubgerüst bleibt der Blick unverstellt, die Bedienenden haben das beste im Markt verfügbare Sichtfeld.

- ▶ Der vielfältig einsetzbare Alleskönner.
- ▶ Optimale Energie- und Kosteneffizienz bei höchster Leistung dank Energiekonzept PureEnergy.
- ▶ Schutz von Mensch, Ware und Fahrzeug durch viele Assistenzsysteme und Sicherheitsoptionen.



Der **ergonomische Arbeitsplatz** unterstützt das effiziente Arbeiten und schont die Fahrenden.



**Extrem wendig**, auch in den engsten Umgebungen, durch 180°-Drehungen auf der Stelle.

# Zuverlässige Allrounder für jede Lagerumgebung. Die EFG-Baureihe 3.

Die ideale Kombination aus Wendigkeit und hoher Fahrstabilität, auch auf stark unebenen Böden.

## BAUREIHE 3

316 | 316k | 318 | 318k | 320

Unsere Elektrostapler der Baureihe 3 bieten die perfekte Balance aus Stabilität und Wendigkeit auf stark unebenen Böden. Die leistungsstarke Hubhydraulik ermöglicht hohe Hubgeschwindigkeiten selbst dann, wenn Anbaugeräte eingesetzt werden. Mit dem PureEnergy-Technologiekonzept setzen auch die Stapler dieser Baureihe auf reduzierten Energieverbrauch bei gleichzeitiger Steigerung des Umschlags. Die Lithium-Ionen-Batterietechnologie erlaubt schnelles Zwischenladen und macht die Geräte sofort wieder fit für den nächsten Einsatz. Das Kompakthubgerüst ermöglicht den Bedienenden unverstellte Sicht auf die Last und damit mehr Sicherheit und Kontrolle beim Arbeiten.

- ▶ Maximale Stand- und Fahrsicherheit durch optimale Gewichtsverteilung auf alle vier Räder.
- ▶ Ermüdungsfreies Arbeiten durch einen ergonomisch gestalteten Arbeitsplatz.
- ▶ Vielseitig einsetzbar, drinnen wie draußen.



Die **elektrische Parameterlenkung** ermöglicht präzises Lenken und minimiert ungewollte Lenkbewegungen.



Der **ergonomische Arbeitsplatz** bietet viel Bewegungsfreiheit und individuelle Einstellmöglichkeiten – für effizientes Arbeiten.



Der **EFG 320** mit höchstem Bedienkomfort dank ergonomischem Arbeitsplatz.

Höchste Stabilität auf jedem Untergrund mit dem **EFG 320**.



Maximale Effizienz dank Technologiekonzept PureEnergy mit dem **EFG 320**.



#### BAUREIHE

Modellbezeichnung

Typ

Hubhöhe in mm

Tragfähigkeit in kg

Fahrgeschwindigkeit in km/h

Gesamtlänge in mm

#### EFG 3<sup>1</sup>

316 | 316k | 318 | 318k | 320

4-Rad

2.020–7.000

1.600–2.000

17

3.140–3.248

<sup>1</sup> Diese Modelle sind zum Teil mit geringerem Radstand und Wenderadius (k) verfügbar.



**EFG 435** für branchenspezifische Arbeitsaufträge.



Der **EFG 430** stellt die ideale Wahl für Lkw-Beladung und -Entladung dar.

Die Kombination aus schmalen B-Säulen-Design und Panoramadach verspricht optimale Sichtverhältnisse.



### BAUREIHE

| Modellbezeichnung           | EFG 4 <sup>1,2</sup> |
|-----------------------------|----------------------|
| Typ                         | 4-Rad                |
| Hubhöhe in mm               | 2.900–7.500          |
| Tragfähigkeit in kg         | 2.500–3.500          |
| Fahrgeschwindigkeit in km/h | 16–20                |
| Gesamtlänge in mm           | 3.484–3.637          |

<sup>1</sup> Diese Modelle sind zum Teil mit geringerem Radstand und Wenderadius (k) verfügbar.

<sup>2</sup> Diese Modelle sind zum Teil mit höherer Tragfähigkeit und größerer Spurweite (S) verfügbar.



# Performance für höchste Ansprüche. Die EFG-Baureihe 4.

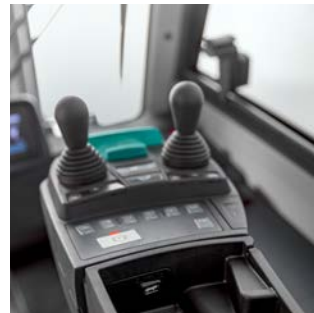
Maximale Ausdauer für vielfältige Einsätze  
im Innen- und Außenbereich.

## BAUREIHE 4

425 | 425k | 430 | 430k | S30 | 435

Ob Getränkeindustrie, Baustoffhandel oder Automobilbranche – unsere vielseitigen und effizienten Elektro-Vierradstapler der Baureihe 4 sind die perfekte Wahl, wenn es um das schnelle Umschlagen schwerer Lasten im innerbetrieblichen Warentransport geht. Tragfähigkeiten bis zu 3.500 kg prädestinieren sie dabei besonders für Einsätze mit Anbaugeräten. Die hohe Bodenfreiheit prädestiniert diese Geräte zudem für den Einsatz im Außenbereich. Mit dem PureEnergy-Technologiekonzept setzen auch die Stapler dieser Baureihe auf reduzierten Energieverbrauch bei gleichzeitiger Steigerung des Umschlags.

- ▶ Kompakte Hubmastprofile sorgen für die beste im Markt verfügbare Rundumsicht.
- ▶ Individualisierbarer, ergonomisch ausgereifter Arbeitsplatz.



**Anpassbare Hebel-  
und Achsenbelegung**  
der Bedienelemente.



Niedriger, akzentuierter  
Aufstieg mit **ebenem  
Fußraum**.

# Für herausfordernde Einsätze in allen Branchen. Die EFG-Baureihe 5.

Optimal für schwerste Lasten und die Verwendung aufwendiger Anbaugeräte.

## BAUREIHE 5

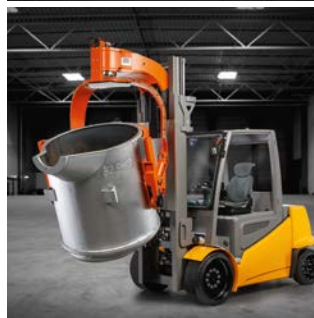
535k | 540 | 540k | 545 | 545k | 550 | S40 | S50

Unsere ergonomisch ausgereiften Elektro-Vierradstapler der Baureihe 5 sind ideal für härteste Einsätze, innen wie außen. Dank cleverer Anbauoptionen ist für nahezu jedes Transportgut ein individueller Anbau realisierbar. Selbst schwerste Lasten werden sicher transportiert. Für ausgezeichnete Kosten- und Energieeffizienz sorgt auch hier das PureEnergy-Technologiekonzept. Das Kompakthubgerüst mit erweitertem Sichtfeld und intelligente Bedienelemente, die sich an Einsatzszenario und an das Profil der Fahrenden anpassen, ermöglichen bei jeder Fahrt volle Performance.

- ▶ S-Linie für Schwerlasten mit Anbaugeräten.
- ▶ Sicheres Arbeiten unter Extrembedingungen durch zahlreiche Assistenzsysteme und Ausstattungsoptionen.



**Beste am Markt verfügbare Sicht** dank Kompakthubgerüst mit erweitertem Sichtfeld.



Maßgeschneidert für eine Vielzahl von Branchen durch individuelle **Anbaugeräte**.

Der **EFG S50** mit vielfältigen Anbauoptionen für nahezu jedes Transportgut.



Der **EFG S50** mit dynamischem Fahrverhalten in Abhängigkeit vom gewählten Fahrprogramm.



Der **EFG S40** ist ein wahres Kraftpaket für anspruchsvolle Einsätze.



### BAUREIHE

Modellbezeichnung

Typ

Hubhöhe in mm

Tragfähigkeit in kg

Fahrgeschwindigkeit in km/h

Gesamtlänge in mm

### EFG 5<sup>1,2</sup>

535k | 540 | 540k | 545 |  
545k | 550 | S40 | S50

4-Rad

2.480 – 7.500

3.500 – 5.000

17

3.805 – 4.102

<sup>1</sup> Diese Modelle sind zum Teil mit geringerem Radstand und Wenderadius (k) verfügbar.

<sup>2</sup> Diese Modelle sind zum Teil mit höherer Tragfähigkeit und größerer Spurweite (S) verfügbar.



Optimale Sichtverhältnisse auf Gabel und Ladung im **EFG BA 115**.



Beeindruckende Produktivität dank einer Tragkraft von bis zu 1,5 Tonnen.



Das standardmäßig verfügbare **curveCONTROL** reduziert automatisch die Geschwindigkeit bei Kurvenfahrten.

### BAUREIHE

Modellbezeichnung

Typ

Hubhöhe in mm

Tragfähigkeit in kg

Fahrgeschwindigkeit in km/h

Gesamtlänge in mm

### EFG BA

113 | 115

3-Rad

3.000–6.500

1.300–1.500

12,5

2.732–2.830

# Das kompakte Einstiegsmodell. Die EFG-Baureihe BA.

Perfekt geeignet für leichte Einsatz Tätigkeiten und enge Platzverhältnisse.

## BAUREIHE BA

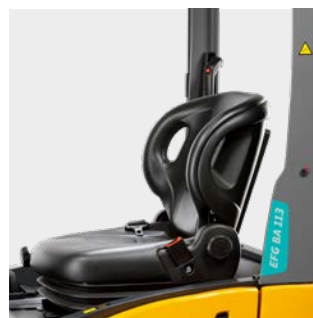
113 | 115

Die Elektro-Dreiradstapler der Baureihe BA eignen sich hervorragend für den innerbetrieblichen Warentransport samt Umschlagen, Transportieren und Stapeln. Ganz gleich für welchen Einsatz: Mit ihren 48-V-Batterien lassen sie sich zügig laden und bieten ausreichend Flexibilität für den Ein- oder Zweischichtbetrieb. Zusätzlich gewährleistet der zweimotorige Vorderradantrieb eine sichere Traktion auf unterschiedlichen Böden. Dank robuster Mastqualität und Gegengewicht erreichen die EFG der Baureihe BA trotz ihrer kompakten Abmessungen eine hohe Resttragfähigkeit.

- ▶ Bestens geeignet für schmale Gänge und beengte Räume dank des kleinen Wendekreises.
- ▶ Effiziente Energierückgewinnung von bis zu 30% bei jedem Bremsvorgang.



**Hohe Arbeitssicherheit** aufgrund individuell konfigurierbarer Ausstattungsoptionen wie Blitz- und Warnzonenleuchten.



Kompakt von außen, komfortabel von innen. **Ergonomischer und übersichtlicher Fahrer Arbeitsplatz.**

# Einfach zuverlässige Stapler. Die EFG-Baureihen BB & BC.

Eine attraktive Alternative bei geringer Einsatzintensität.

## BAUREIHE BB

BB 216k

Wo im Lager nur wenig Platz zum Manövrieren ist, spielt der kompakte Elektro-Dreiradstapler der BB-Baureihe seine Vorteile aus. Er kann auf der Stelle wenden, erreicht Hubhöhen von bis zu 6,5 m und überzeugt in puncto Technologie und Bedienkomfort. Er arbeitet nicht nur schnell, sondern auch energieeffizient, und erfordert geringen Wartungsaufwand – ein rundum wirtschaftliches Gesamtpaket.

- ▶ Minimierter Wenderadius dank zweimotorigem Vorderradantrieb.
- ▶ Hohe Resttragfähigkeit durch tiefen Fahrzeugschwerpunkt.

## BAUREIHE BC

BC 316 | BC 320

Dieser Vierrad-Elektrostapler ist ein leistungsstarker Allrounder, der auch auf unebenem Untergrund sicher fährt. Mit einer Tragfähigkeit bis zu 2 t und einer hohen Resttragfähigkeit bis zu 6,5 m bietet er die perfekte Kombination aus Stabilität und Manövrierfähigkeit. Die robusten, verschleißresistenten Komponenten sind der Garant eine lange Lebensdauer.

- ▶ Intelligente Jungheinrich Steuerung für maximalen Warenumschlag.
- ▶ Dank Schutzklasse IPX5 auch außerhalb des Lagers einsetzbar.



Das Assistenzsystem **curveCONTROL** bietet mehr Sicherheit bei Kurvenfahrten.



Typisch für die Baureihen BB und BC: bogenförmiges Fahrer-schutzdach für optimale Sicht.



**EFG BC 320:** Intelligente Jungheinrich Steuerung für maximalen Warenumschlag.



**EFG BC 320:** Robuste Mastqualität und hohe Resttragfähigkeit bis zu 5 m Hubhöhe.



**EFG BB 216k:** Kompaktes Design für höchste Flexibilität auf engem Raum.

#### BAUREIHE

Modellbezeichnung

Typ

Hubhöhe in mm

Tragfähigkeit in kg

Fahrgeschwindigkeit in km/h

Gesamtlänge in mm

#### EFG BB

BB 216k

3-Rad

3.000–6.500

1.600

15

2.899

#### EFG BC

BC 316 | BC 320

4-Rad

3.000–6.500

1.600–2.000

15

3.096



Lebensdauer ist  
3-mal länger  
als bei Blei-Säure-  
Batterien.

0,0

Kein Wartungs-  
aufwand.



Bis zu 8 Jahren  
Garantie.



Deutlich mehr  
Ausdauer  
im Mehrschicht-  
betrieb.



In nur 30 Minuten  
zu 50% und in  
80 Minuten zu 100%  
aufgeladen.



# Keine Kompromisse. Mit Lithium-Ionen- Technologie von Jungheinrich.

## VORTEIL: LITHIUM-IONEN-TECHNOLOGIE.

Mit Jungheinrich Lithium-Ionen-Batterien verfügen Sie über den mit Abstand ausdauerndsten Energieträger. Jungheinrich entwickelt und produziert die Batterien, Ladegeräte und alle wichtigen Komponenten im Fahrzeug selbst. So wirken alle Teile des Systems perfekt zusammen und rufen immer die optimale Leistung ab. Dank ultraschneller Ladezeiten und null Wartungsaufwand können Lithium-Ionen-Fahrzeuge nahezu pausenlos eingesetzt werden. Die Power ist immer abrufbar, ohne Ermüdungserscheinungen. Mit der Jungheinrich Li-ion Garantie Plus geben wir Ihnen ein Leistungsversprechen von bis zu 8 Jahren. Denn wir wissen: Eine hohe Lebensdauer und maximale Batterieperformance sind entscheidend für Ihren Erfolg.

## VORTEIL: PUREENERGY.

Dank unseres Technologiekonzeptes PureEnergy erzielen unsere EFG-Elektrostapler maximale Leistung bei minimalem Energieverbrauch. PureEnergy reduziert den Verbrauch bei gleichzeitiger Umschlagleistungssteigerung signifikant. Wir erreichen dies durch den Einsatz fortschrittlichster Drehstromtechnologie in Verbindung mit der Kompaktsteuerung und dem Kompakthydraulikaggregat.



Volle Li-Ionen-Power.  
Volles Umtauschrecht.

**LI-ION**  
technology



# Leistung bis ins Detail. Unsere Assistenzsysteme und Leistungspakete.

Durchdachte Lösungen zur Steigerung von  
Sicherheit, Effizienz und Produktivität.

## ASSISTENZSYSTEME

### **addedVIEW 360°-Kamerasystem**

Vier digitale Kameras eröffnen den Fahrenden eine perfekte Rundumsicht. Neben einer Front- und Rückfahrkamera kann man bei der Bedienung das Fahrzeug auch von außen aus der Vogelperspektive sehen. Alle Kameraperspektiven lassen sich – einzeln oder im Splitscreen – direkt auf dem Cockpitdisplay abbilden.

### **curveCONTROL**

Die Fahrzeuggeschwindigkeit wird bei Kurvenfahrten in Abhängigkeit von der aktuellen Last und dem Lenkwinkel aktiv reduziert. Das sorgt für maximale Fahrstabilität und Sicherheit für das Transportgut – bei zugleich hoher Umschlagleistung.

### **driveCONTROL**

Die Fahrzeuggeschwindigkeit wird in Abhängigkeit von der aktuellen Hubhöhe automatisch beeinflusst. Dadurch wird die angehobene Last stets sicher transportiert.

### **liftCONTROL**

Die Neigegeschwindigkeit des Hubmasts wird in Abhängigkeit von der aktuellen Last ab einer Hubhöhe von ca. 1.500 mm automatisch reguliert. Dadurch wird das Transportgut sicherer angehoben und die Unfallgefahr drastisch reduziert.

### **tiltCONTROL**

Bei Erreichen von circa einem Drittel der Nenntagfähigkeit wird der Mastwinkel automatisch angepasst. So wird ein Kippen des Fahrzeugs aktiv verhindert und die Fahrenden können sich besser auf ihre Aufgabe konzentrieren.

### **zoneCONTROL**

Das elektronische System überwacht und steuert die Bewegungsabläufe in vordefinierten Lagerzonen. Es kann automatische Aktionen ausführen, z. B. das Öffnen eines Tors oder das Einschalten einer Warnleuchte. Es greift bei Bedarf auch aktiv in Fahrzeugfunktionen ein, z. B. bei Hubhöhenbegrenzungen, bei Lastabladeverboten oder durch aktives Bremsen in Gefahrenzonen.

## LEISTUNGSPAKETE

### **EFFICIENCY**

Das Efficiency-Paket sorgt für besonders ökonomisches Heben und Fahren und ermöglicht so signifikante Einsparungen im Energieverbrauch. Es ist ideal für Einsatzfälle, bei denen es zwar auf schnelles Heben und Fahren ankommt, aber nicht auf die maximal erreichbare Umschlaggeschwindigkeit.

### **drive&liftPLUS**

Das drive&liftPLUS-Paket schöpft mit höheren Fahr-/Hubgeschwindigkeiten das gesamte technische Leistungsvermögen des Staplers voll aus. So werden ein Maximum an Performance und höchste Umschlagleistungen erreicht.



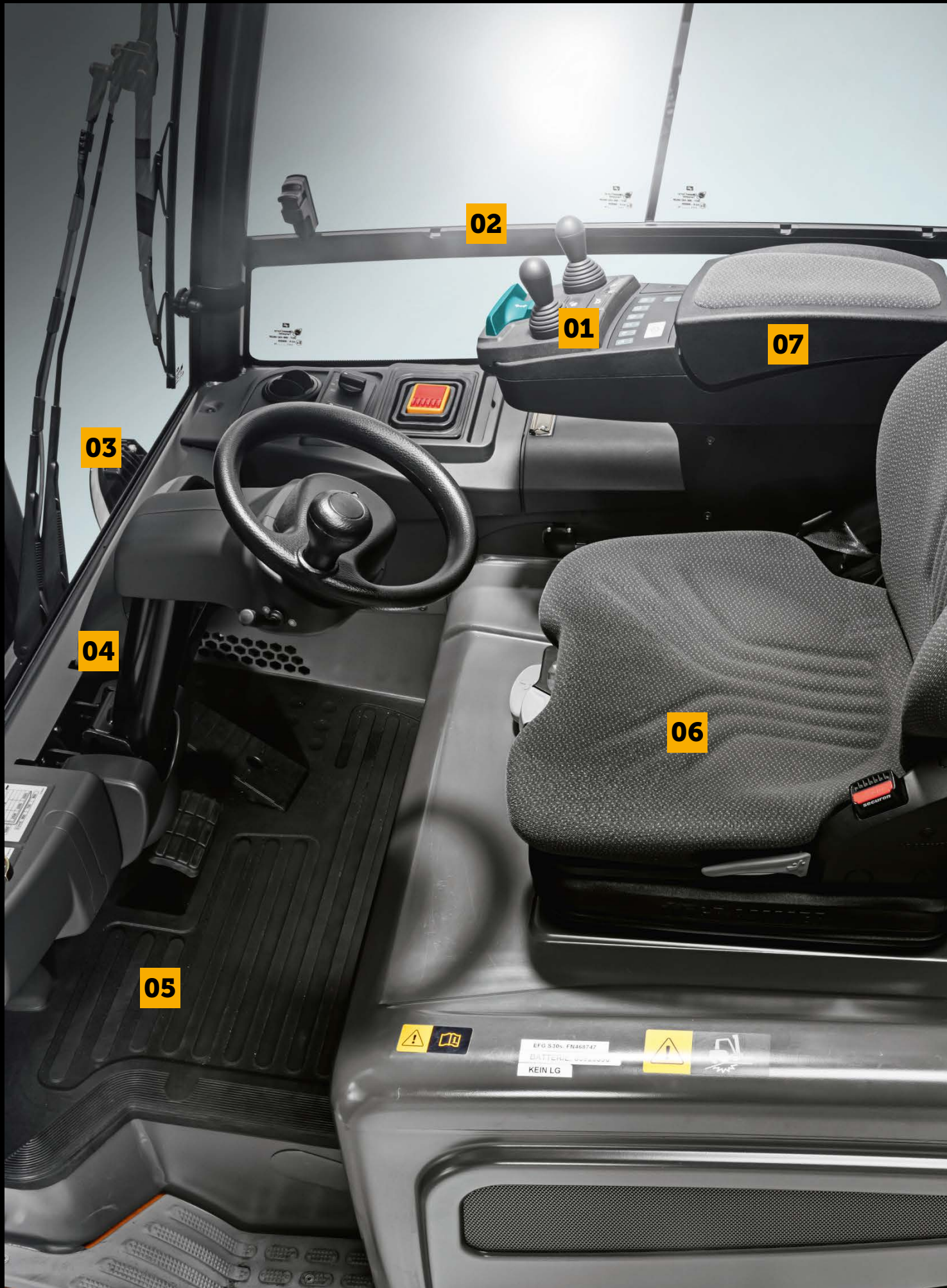
Die Hubgeschwindigkeitskontrolle **liftCONTROL** sorgt für das sichere Heben von Lasten.

**driveCONTROL** erlaubt noch feinfühligeres Rangieren während des Arbeitsspiels.



Mit **tiltCONTROL** wird der Neigungswinkel des Mastes automatisch an die Last angepasst.





02

01

07

03

04

06

05



EFG S 100- F1660747  
BATTERIE  
KEIN LG



# Individuell angepasst. Unsere Ausstattungsoptionen.

Jede Lagerumgebung, jedes Transportgut und auch alle Fahrenden sind anders. Wir stellen Ihre Stapler darauf ein.

01

**Fahredialogsystem** – ergonomisch in die Armlehne integriert. Dies ermöglicht den Fahrenden eine schnelle Bedienung während der Arbeitsabläufe.

02

**Anpassbarer Bedienhebel** – als soloPILOT (serienmäßig Standard), multiPILOT oder duoPILOT (wie abgebildet).

03

**Vollfarb-TFT-Display** – hochauflösend und kontrastreich, mit intuitiver Bedienungsführung – für entspanntes, produktives Arbeiten.

04

**Platzsparende Lenksäule** – stufenlos einstellbar in zwei Achsrichtungen. Passt sich ergonomisch an alle Fahrenden an.

05

**Großzügiger Fußraum** mit Einzel- oder Doppelpedalbedienung.

06

**Schwingungsoptimierter Sitz** reduziert Vibrationen, schont die Fahrenden und sorgt für entspannte, ermüdungsfreies Arbeiten.

07

**Verstellbare Armlehne mit großem Ablagefach** – perfekte Ergonomie für Fahrende jeder Körpergröße.



**soloPILOT:** Alle Hydraulikfunktionen, Fahrrichtungswahl und Hupe in einem Hebel. Millimetergenaue Steuerung sämtlicher Funktionen.



**multiPILOT:** Leichtgängige Aufnahme sämtlicher Steuerbefehle ohne Umgreifen, mit ergonomisch optimiertem Griff.



**duoPILOT:** Feinfühliges Steuern des Fahrzeuges über zwei unabhängige Hebel. Auf Wunsch frei konfigurierbar.

# Einfach eine gute Performance.

## Pure Ingredients erweitert seinen Fuhrpark mit Elektro-Gabelstaplern.

Ob Burger, Nuggets oder türkische Pizza – Pure Ingredients ist nicht nur bekannt für leckeres Convenience-Food, sondern auch Marktführer im TK-Bereich für Halal-Produkte. Aufgrund wachsender Auftragszahlen stellte der Lebensmittelhersteller seine Flotte neu auf und wählte unter anderem kompakte EFG-Einsteigermodelle von Jungheinrich, die nicht nur in Sachen Preis-Leistung überzeugen, sondern auch gewohnt hohe Qualität bieten.

### DIE KRAFT DER EINFACHHEIT.

Die Entscheidung des Kunden für Jungheinrich EFG BB 216k Fahrzeuge beweist: In Sachen Effizienz und Zuverlässigkeit stehen die EFG-Einsteigerfahrzeuge anderen Elektrostaplern in nichts nach. Denn die kompakten, voll ausgestatteten und robusten Stapler wurden mit dem Know-how der Jungheinrich Ingenieure entwickelt und bieten dem Kunden einen perfekten Mittelweg zwischen Neu- und Gebrauchtfahrzeug – preislich so attraktiv wie „Gebrauchte“ und doch fabrikneu.

### AUSBAU DER INTERNEN LOGISTIK.

Die Halal-Snacks unter dem Namen Mekka-food sowie die Marken Lekker&Anders und Herrenhof erfreuen sich national wie international großer Beliebtheit. Um die Produktion der Eigenmarken für große

Supermarktketten, ihre Auslieferung an die Gastronomie sowie den ständig steigenden Produktabsatz weiterhin professionell zu bewältigen, erhöhte Pure Ingredients die Anzahl an Flurförderzeugen am niederländischen Standort Belfeld. Zur Vereinheitlichung der Fahrzeugflotte setzt der Kunde auf eine Kombination aus Jungheinrich Flurförderzeugen bestehend aus Handhubwagen, Deichselstaplern, Elektrohubwagen und einem Lithium-Ionen-Gabelstapler vom Typ EFG 216. Als perfekte Ergänzung für leichte bis mittelschwere Einsätze von kürzerer Dauer werden zusätzlich EFG BB 216k Dreiradstapler genutzt. Diese überzeugten den Kunden derart mit ihrer Performance, dass er diese Elektrostapler kurzerhand auch am deutschen Standort in Nettetal-Kaldenkirchen einführte.

### ALLES ANDERE ALS STANDARD.

Zur Ausstattung der soliden 1,6-Tonnen-Elektro-Gabelstapler gehören eine Beleuchtungsanlage, Blinklicht und Floor-Spot, ein Handgriff mit Hupe sowie ein markanter orangefarbener Beckengurt mit Detektor. Fuhrparkleiter Peter Bastiaens freut sich über den reibungslosen Einsatz der EFG-Fahrzeuge seit Einführung und lobt neben der Benutzerfreundlichkeit der Fahrzeuge auch den bewährten guten Service von Jungheinrich.

### KUNDENPROFIL

**1993**

Gründungsjahr

**3**

Standorte

**ca. 200**

Mitarbeitende

**Lebensmittel**

Branche



Die bewährte Jungheinrich Wechselstrom-Technologie sorgt für hohe Leistung bei geringem Energieverbrauch.



Robustes Rahmendesign gewährleistet optimale Staplerstabilität bei gleichzeitig bestmöglicher Rundumsicht.



Der wendige Dreiradstapler überzeugt durch sein kompaktes Design, besonders in engen Lagerumgebungen beim flexiblen Transport.



Kurze Standzeiten und  
schnelles Laden dank  
Li-Ionen-Technologie.



Die Auslastung der Flotte wird  
durch das Jungheinrich FMS  
gesteuert.



Der Floor-Spot wirft einen blauen  
Lichtpunkt voraus, der Mitarbeitende auf  
das sich nähernde Flurförderzeug hinweist.



# Sicherheit hat Vorfahrt.

## Leistungsstarke Lithium-Ionen-Leasingflotte für Duyvis.

Der niederländische Lebensmittelproduzent Duyvis steht für hochwertige Nuss-Snacks und ist seit 2006 Teil von PepsiCo. Als ein alter Leasingvertrag auslief, war die Zeit reif für eine neue, moderne Flotte. Hier konnte sich der Lithium-Ionen-Experte Jungheinrich gegen mehrere Wettbewerber durchsetzen. Neben 17 Fahrzeugen zählt auch das Flottenmanagementsystem Jungheinrich FMS zum Leistungspaket.

### SICHERHEIT FÜR MENSCH UND WAREN.

Duyvis hat die neue Flotte für insgesamt 60 Monate geleast. Sie besteht aus 8 Lithium-Elektrostaplern (vom Typ EFG) sowie 9 Hubwagen (vom Typ EJE, EJC und EJG) und beinhaltet einen Full-Service-Wartungsvertrag. Bei der Auswahl des Leasingpartners standen die Aspekte Sicherheit, Umweltfreundlichkeit und beste Ergonomie zusammen mit einem wirtschaftlich überzeugenden Konzept im Vordergrund.

### HOHE VERFÜGBARKEIT GARANTIERT.

Alle Fahrzeuge sind mit wartungsfreien, leistungsstarken Lithium-Ionen-Batterien ausgestattet. Sie ermöglichen das schnelle Zwischenladen ohne Batteriewechsel, wodurch Duyvis 20 bis 30 Minuten pro Ladezyklus spart. Da die Batterien weder gasen noch Säure auslaufen kann, sind

Fahrende wie auch Lebensmittel optimal geschützt. Zudem sorgen die neuen Stapler für ein angenehmes Arbeiten: Der Sitz ist bequem und geräumig, eine feinfühlig hydraulische Maststeuerung und eine gute Sicht erleichtern den Fahrenden ihren Job. Über den Floor-Spot, ein optisches Bodensignal, werden andere Fahrzeuge und zu Fuß Gehende rechtzeitig über das herannahende Fahrzeug informiert. Auch in puncto Lebensmittelsicherheit ist an alles gedacht: Für den unwahrscheinlichen Fall, dass das Fenster der Fahrkabine zerbricht, verhindert eine Splitterschutzfolie, dass Glaspartikel in die Produkte gelangen. Alle Fahrzeuge sind darüber hinaus mit lebensmittelechtem Hydrauliköl ausgestattet.

### OPTIMALE AUSLASTUNG DER FLOTTE.

Duyvis entschied sich für das Jungheinrich FMS, um den Einsatz der Flotte besser kontrollieren und steuern zu können. Nur zugelassene Fahrende bekommen Zugang zu den Staplern. Die gleichmäßige Auslastung aller Fahrzeuge wird über das Flottenmanagementsystem gesteuert: Eventuell entstehende Engpässe werden frühzeitig identifiziert und verhindert. Somit können auch Leistungsspitzen künftig stressfreier abgefedert werden.

### KUNDENPROFIL

**1806**

Gründungsjahr

**1**

Standort

**> 150**

Mitarbeitende

**21.000 m<sup>2</sup>**

Fläche

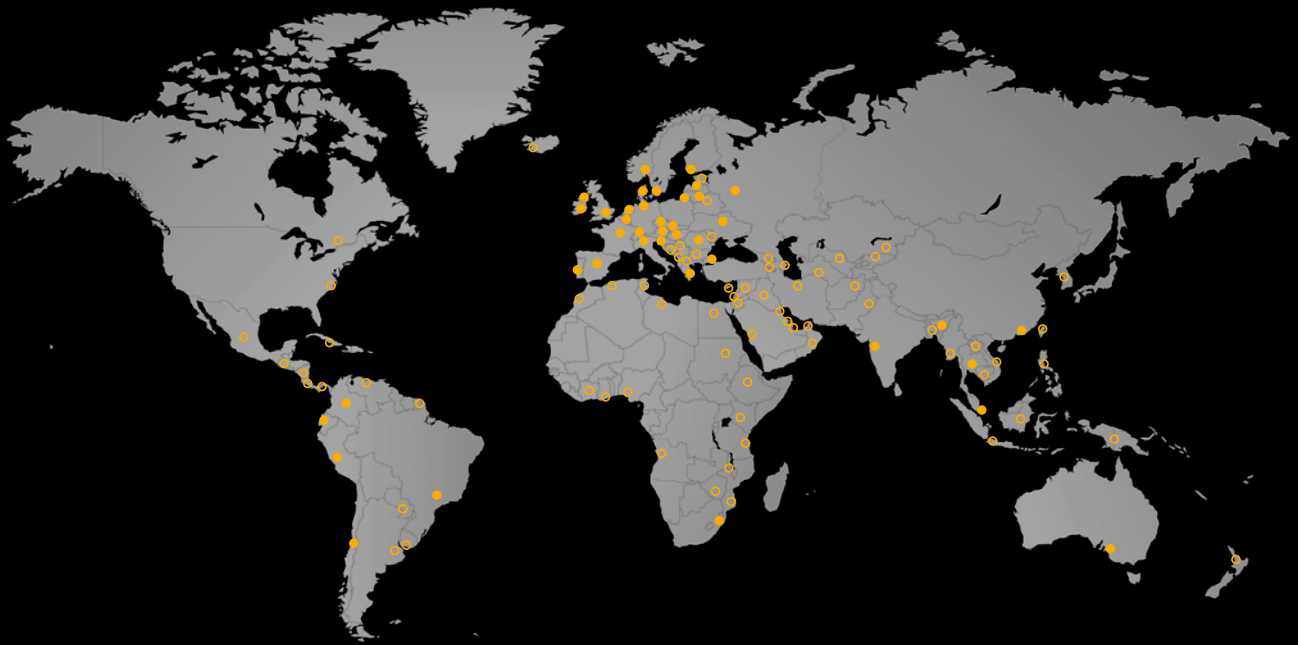
**17**

Fahrzeuge

**Lebensmittel**

Branche

# Führend in der Intralogistik. Wir sind weltweit an Ihrer Seite.



● Eigene Service- und Vertriebsgesellschaften in 42 Ländern.

○ Partnerunternehmen in mehr als 80 weiteren Ländern.

Über 20.000 Mitarbeitende.

Mehr als 6.100 Beschäftigte in der Kundendiensttechnik weltweit.

Jungheinrich, gegründet im Jahr 1953, zählt zu den weltweit führenden Lösungsanbietern für die Intralogistik. Mit einem umfassenden Portfolio an Flurförderzeugen, Automatiksystemen und Lagereinrichtungen sowie Dienstleistungen bieten wir Ihnen passgenaue Lösungen, damit Sie sich beruhigt auf Ihr Kerngeschäft konzentrieren können. Dank unseres einzigartigen Direktvertriebs- und Service-Netzwerks haben Sie jederzeit und an jedem Ort der Welt einen verlässlichen Partner an Ihrer Seite.



## AUTOMATIKSYSTEME

Mit umfassendem Prozesswissen und langjähriger Erfahrung in zahlreichen Branchen entwickeln wir für Sie maßgeschneiderte Automatiksysteme, von halb- bis vollautomatisiert. So gelingt es uns gemeinsam, Ihre Effizienz und Produktivität auf ein ganz neues Level zu heben.



## NEUGERÄTE

Heben, stapeln, transportieren, kommissionieren – elektrisch, mit Verbrennungsmotor oder von Hand? In unserem Produktportfolio haben wir die passenden Fahrzeuge für Sie.



## LAGEREINRICHTUNGEN

Vom Palettenregal bis zum Automatischen Kleinteilelager bieten wir für jeden Artikel und jede Lagergröße die passende Lösung. Im Verbund mit den Jungheinrich Flurförderzeugen und IT-Lösungen entsteht somit ein zukunftsfähiges, qualitativ einzigartiges Gesamtkonzept für Ihre Intralogistik.



## RENTAL

Das Mieten von Staplern lohnt nicht nur, um kurzfristige oder saisonale Bedarfe abzudecken. Jungheinrich bietet „Power on Demand“ für jede Branche und alle Unternehmensgrößen. Sie erhalten Rental-Lösungen für sämtliche Anforderungen, mit weltweit in zahlreichen Varianten sofort verfügbaren Fahrzeugen.



## GEBRAUCHTGERÄTE

JUNGSTARS sind Gebrauchte von Jungheinrich, die zu den Besten im Markt zählen. Unsere Highend-Aufarbeitung nach dem 5-Sterne-Prinzip versetzt jedes Fahrzeug nach höchsten Sicherheits- und Nachhaltigkeits-Standards in einen technischen und optischen Top-Zustand zurück.



## DIGITALE LÖSUNGEN

Mit intelligenter Software und ausgereiften Hardware-Komponenten sorgen wir für die komplette digitale Vernetzung in Ihrem Lager. Alle Prozesse können zentral überwacht und effizient gesteuert werden. Eine Integration verschiedener Herstellersysteme ist problemlos möglich.



## BERATUNG

Produkte und Dienstleistungen müssen präzise zu Ihren Anforderungen passen. Deshalb verbinden wir in unserer Beratung exzellentes technisches Know-how und Prozesswissen mit fundierter Branchenkenntnis. So kommen wir gemeinsam zur besten Gesamtlösung.



## FINANZIERUNG


Jungheinrich Financial Services ist Ihr verlässlicher Partner während des gesamten Lebenszyklus Ihres Jungheinrich Produktes. Wir bieten Ihnen individuelle Lösungen für Fahrzeuge, Regal-, Lager- und Systemlösungen unter Berücksichtigung Ihres Budgets und der besonderen Anforderungen, die Ihr Geschäft mit sich bringt.



## AFTER SALES

Der reibungslose Betrieb Ihrer Intralogistik-Lösung hat für uns höchste Priorität. Deshalb bieten wir Ihnen für Ihre Fahrzeuge und Anlagen mit mehr als 6.100 qualifizierte Beschäftigte in der Kundendiensttechnik weltweit eine zuverlässige Betreuung. So können wir innerhalb kürzester Zeit bei Ihnen vor Ort sein und die Verfügbarkeit Ihrer Fahrzeuge und Anlagen wiederherstellen.

**ISO 9001**    Zertifiziert sind die deutschen  
**ISO 14001**    Produktionswerke in Norderstedt,  
                         Moosburg und Landsberg.

 Jungheinrich-Flurförderzeuge  
entsprechen den europäischen  
Sicherheitsanforderungen.

**Jungheinrich**  
**Vertrieb Deutschland AG & Co. KG**

Friedrich-Ebert-Damm 129  
22047 Hamburg  
Telefon 0800 222 585858\*

\* Deutschlandweit kostenfrei

info@jungheinrich.de  
www.jungheinrich.de

 **JUNGHEINRICH**