

## Referentie

HEMA, Utrecht

**JUNGHEINRICH**

Nieuw magazijn in recordtempo ingericht

# HEMA optimaliseert met Jungheinrich

HEMA nam deze zomer een gloednieuw magazijn in gebruik op industrieterrein Lage Weide in Utrecht. Het nieuwe onderkomen stelt de winkelketen in staat haar distributielogistiek verder te optimaliseren en verduurzamen. De logistieke inrichting van het pand is verzorgd door Jungheinrich.

## BEDRIJFSPROFIEL



Utrecht



1926



± 17.000



20.000 m<sup>2</sup>



Retail



“Dit is een belangrijke stap in onze supply chain strategie”, vertelt Henk Sniijders, Hoofd Logistiek bij HEMA. De organisatie beschikte al over twee distributiecentra op het Utrechtse bedrijventerrein; één voor de bevoorrading van de winkelfilialen en één voor de leveringen aan HEMA’s e-commerce klanten. De voorraden voor die twee dc’s werden tot voor kort ontvangen en opgeslagen in vijf externe magazijnen, verspreid over het land.



“Dat resulteerde in veel transport tussen de magazijnen en de distributiecentra, met extra handling en kosten”, weet Sniijders. Door de voorraden te verzamelen in het nieuwe

pand – op slechts een steenworp afstand van beide hoofd dc’s – zijn kosten gereduceerd en de distributiestromen verder verduurzaamd. Daarbij stelt dit nieuwe magazijn ons in staat om sneller te leveren”, aldus Sniijders.

### Snelheid geboden

In januari 2022 werd het huurcontract getekend en kreeg Projectleider Bert van Dijk opdracht het project zo snel mogelijk ‘up-and-running’ te krijgen. Voor het intern transport heeft HEMA een raamcontract met een andere leverancier, maar voor het stellingplan had Van Dijk keuze. “Uit meerdere, goede aanbieders”, vertelt de Projectleider. “De keus viel op Jungheinrich, omdat we met hen ongelooflijk snel konden schakelen. Zij hadden nog niet zo lang geleden een soortgelijk project voor HEMA gerealiseerd. De lijnen waren kort, daardoor lag er heel snel een offerte en een plan voor de inrichting van het magazijn. Die offerte bleek bovendien de beste, waardoor de keuze makkelijk was.”



Projectleider Bert van Dijk (l) en Hoofd Logistiek Henk Sniijders.



**Door het voorraadbeheer te centraliseren, zijn kosten gereduceerd en distributiestromen verder verduurzaamd.**

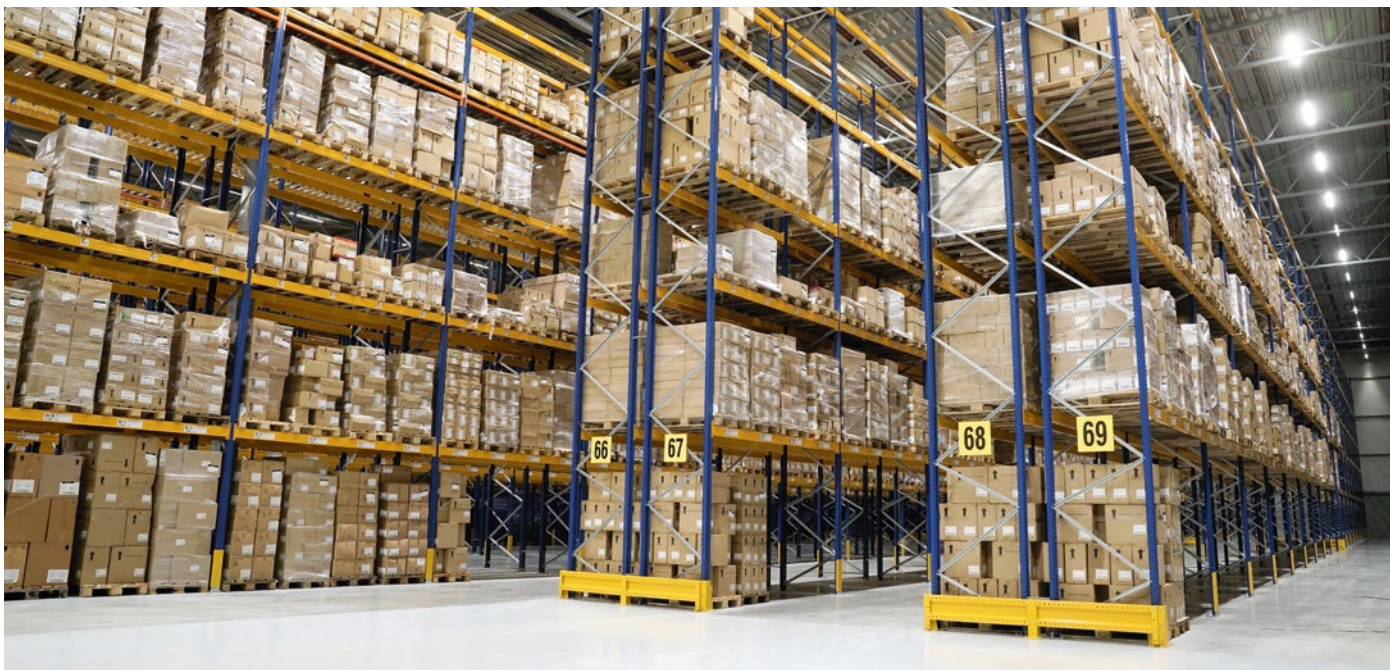
### Recordtempo

In recordtempo realiseerde Jungheinrich de complete inrichting van het 20.000 vierkante meter tellende magazijn. De nieuwbouw telt 36 gangpaden van ruim drie meter breed en is ingericht met conventionele palletstellingen tot een hoogte van 10,40 meter (bovenste ligger).

‘Door de voorraden te verzamelen in het nieuwe pand zijn kosten gereduceerd en de distributiestromen verduurzaamd.’

HENK SNIJDEERS, HOOFD LOGISTIEK

“We hebben smalle gangpaden overwogen, maar deze klassieke inrichting bleek uiteindelijk het beste te passen. Naast het kostenplaatje, waren de huidige opslagbehoefte en de noodzaak om flexibel te blijven doorslaggevend”, licht Van Dijk toe. Ook de aanrijdbeveiliging, de stellingen voor het laadstation en de kantelrekken – voor het



Het magazijn is inmiddels volledig operationeel en meer dan 60 procent van de bijna 40.000 palletplaatsen zijn bezet.

veilig plaatsen van pallets op de entresolvloer – zijn door Jungheinrich geleverd en geplaatst. Een derde van de stellingen is bovendien voorzien van in-rack-sprinklers, zodat ook pallets met goederen in plastic bakken veilig kunnen worden opgeslagen. “Specialistisch werk, maar ook daarbij kwam de kennis uit het eerdere project goed van pas”, weet Van Dijk.

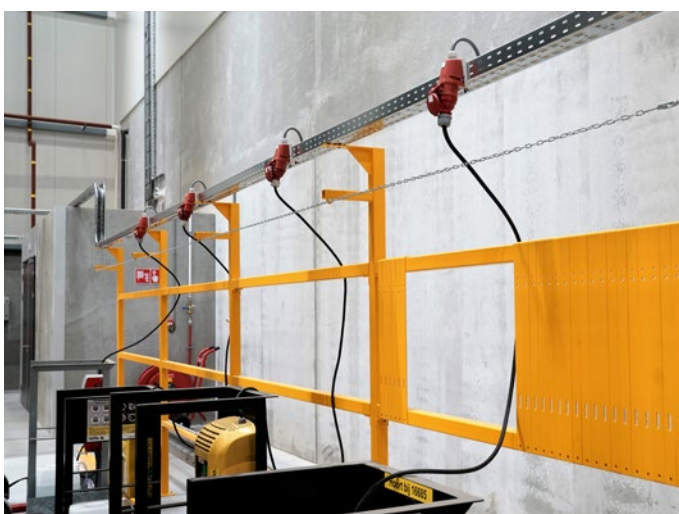
Halverwege mei werden de eerste stellingsecties opgetrokken. Begin juni konden de eerste pallets al worden ingeslagen en eind juni was de complete inrichting een feit. Inmiddels is het magazijn volledig

operationeel en is meer dan 60 procent van de bijna 40.000 palletplaatsen bezet.

### Partner voor de toekomst

Met de ingebruikname van het nieuwe magazijn is de rol van Jungheinrich overigens niet uitgespeeld, geeft Van Dijk aan. “Zij verzorgen onder meer de verplichte jaarlijkse keuringen en eventueel noodzakelijke reparaties. Op advies van Jungheinrich hebben we daarvoor ook reserveonderdelen op voorraad, zodat – mócht er een keer schade zijn aan de stellingen – leegstand tot een minimum beperkt blijft en een veilige operatie de komende jaren is gewaarborgd.

Bovendien is het magazijnplan zó ontworpen dat we eenvoudig eventuele toekomstige configuratieaanpassingen zouden kunnen realiseren. In dat opzicht is Jungheinrich voor HEMA écht een partner voor de toekomst.” Snijder knikt en besluit: “De ervaringen die we tijdens dit project hebben opgedaan hebben ons vertrouwen opnieuw bevestigd. We kunnen dit magazijn voor de langere termijn inzetten binnen onze strategie en hebben er alle vertrouwen in dat we daarbij nog volop kunnen blijven optimaliseren.” ■



Ook de stellingen voor het laadstation zijn met oog op een uniforme uitstraling door Jungheinrich geleverd en geplaatst.



Scan de QR code en bekijk de video op ons YouTube kanaal **JungheinrichNL**

