



# VENTE D'ENTREPÔT

## Jungheinrich transpalette manuel à plancher surbaissé AM 15l

Numéro d'article : 119061 | Numéro de série : 14995092 | Année de construction : 2017

### Description

Le transpalette manuel Jungheinrich AM 15l à plancher surbaissé et avec des fourches courtes est conçu pour le transport quotidien de palettes spéciales et à faible hauteur d'entrée. Ce transpalette est équipé d'une pompe hydraulique à faible consommation d'énergie, d'une construction soudée robuste et peut être utilisé sans entretien.

- Hauteur d'accès basse de seulement 51 mm
- Levée rapide (jusqu'à 120 kg)
- Raccords lubrifiés pour une utilisation sans entretien
- Valve d'abaissement améliorée pour l'abaissement contrôlé de charges jusqu'à 1 500 kg
- Robuste et durable

### État

**BON ÉTAT.** Dommages minimes à la peinture.



### Détails techniques

- Capacité de charge : ..... 1 500 kg
- Levée rapide : ..... oui
- Fourche, longueur : ..... 795 mm
- Roues avant, matériau : ..... caoutchouc plein
- Galet de fourche, matériau : ..... nylon
- Galets de fourche, équipement : ..... tandem
- Fourche, largeur portante : ..... 520 mm
- Plage d'élévation : ..... 51 - 171 mm
- Largeur totale : ..... 520 mm
- Longueur totale : ..... 1 175 mm
- Roues d'entrée : ..... oui
- Centre de gravité de la charge : ..... 400 mm
- Rayon de braquage : ..... 1 274 mm
- Poids propre : ..... 71 kg
- Garde au sol : ..... 13 mm
- Pompes, hauteur d'élévation max. : ..... 12

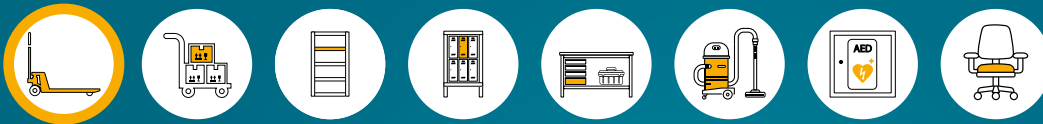
### Délai de livraison

En stock à l'entrepôt - livraison rapide ou enlèvement

### Prix

~~1 070,00 €~~ **645,00 €** **-425,00 €**





# VENTE D'ENTREPÔT

## Jungheinrich transpalette manuel à plancher surbaissé AM 15l

Numéro d'article : 119062 | Numéro de série : 15112709 | Année de construction : 2020

### Description

Le transpalette manuel Jungheinrich AM 15l à plancher surbaissé et avec des fourches courtes est conçu pour le transport quotidien de palettes spéciales et à faible hauteur d'entrée. Ce transpalette est équipé d'une pompe hydraulique à faible consommation d'énergie, d'une construction soudée robuste et peut être utilisé sans entretien.

- Hauteur d'accès basse de seulement 51 mm
- Levée rapide (jusqu'à 120 kg)
- Raccords lubrifiés pour une utilisation sans entretien
- Valve d'abaissement améliorée pour l'abaissement contrôlé de charges jusqu'à 1 500 kg
- Robuste et durable

### État

**BON ÉTAT.** Dommages minimes à la peinture.



### Détails techniques

- Capacité de charge : ..... 1 500 kg
- Levée rapide : ..... oui
- Fourche, longueur : ..... 950 mm
- Roues avant, matériau : ..... caoutchouc plein
- Galet de fourche, matériau : ..... nylon
- Galets de fourche, équipement : ..... tandem
- Fourche, largeur portante : ..... 520 mm
- Plage d'élévation : ..... 51 - 171 mm
- Largeur totale : ..... 520 mm
- Longueur totale : ..... 1 330 mm
- Roues d'entrée : ..... oui
- Centre de gravité de la charge : ..... 500 mm
- Rayon de braquage : ..... 1 274 mm
- Poids propre : ..... 65 kg
- Garde au sol : ..... 13 mm
- Pompes, hauteur d'élévation max. : ..... 12

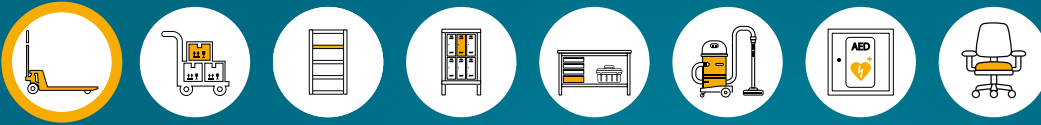
### Délai de livraison

En stock à l'entrepôt - livraison rapide ou enlèvement

### Prix

1 070,00 € **645,00 €** -425,00 €





# VENTE D'ENTREPÔT

## Jungheinrich transpalette manuel à plancher surbaissé AM 15l

Numéro d'article : 119062 | Numéro de série : 15112710 | Année de construction : 2020

### Description

Le transpalette manuel Jungheinrich AM 15l à plancher surbaissé et avec des fourches courtes est conçu pour le transport quotidien de palettes spéciales et à faible hauteur d'entrée. Ce transpalette est équipé d'une pompe hydraulique à faible consommation d'énergie, d'une construction soudée robuste et peut être utilisé sans entretien.

- Hauteur d'accès basse de seulement 51 mm
- Levée rapide (jusqu'à 120 kg)
- Raccords lubrifiés pour une utilisation sans entretien
- Valve d'abaissement améliorée pour l'abaissement contrôlé de charges jusqu'à 1 500 kg
- Robuste et durable

### État

**BON ÉTAT.** Dommages minimes à la peinture.



### Détails techniques

- Capacité de charge : ..... 1 500 kg
- Levée rapide : ..... oui
- Fourche, longueur : ..... 950 mm
- Roues avant, matériau : ..... caoutchouc plein
- Galet de fourche, matériau : ..... nylon
- Galets de fourche, équipement : ..... tandem
- Fourche, largeur portante : ..... 520 mm
- Plage d'élévation : ..... 51 - 171 mm
- Largeur totale : ..... 520 mm
- Longueur totale : ..... 1 330 mm
- Roues d'entrée : ..... oui
- Centre de gravité de la charge : ..... 500 mm
- Rayon de braquage : ..... 1 274 mm
- Poids propre : ..... 65 kg
- Garde au sol : ..... 13 mm
- Pompes, hauteur d'élévation max. : ..... 12

### Délai de livraison

En stock à l'entrepôt - livraison rapide ou enlèvement

### Prix

~~1 070,00 €~~ **645,00 €** **-425,00 €**





# VENTE D'ENTREPÔT

## Jungheinrich transpalette manuel AM 22, silencieux

Numéro d'article : 125010 | Numéro de série : 15220234 | Année de construction : 2022

### Description

Le transpalette manuel insonorisé AM 22 de Jungheinrich est particulièrement silencieux, ce qui permet de l'utiliser également pour le transport et les livraisons dans des endroits calmes. Les roues silencieuses et les nattes isolantes garantissent un transport silencieux.

- Réduction au minimum du niveau sonore du transport de marchandises
- Fonctionnement ergonomique pour les droitiers et les gauchers
- Grande maniabilité dans les espaces très restreints

### État

**BON ÉTAT.** Dommages minimes à la peinture.



### Détails techniques

- Capacité de charge : ..... 2 200 kg
- Fourche, longueur : ..... 1 150 mm
- Roues avant, matériau : ..... caoutchouc plein
- Galet de fourche, matériau : ..... polyuréthane (PU)
- Galets de fourche, équipement : ..... simple
- Fourche, largeur portante : ..... 520 mm
- Plage d'élévation : ..... 83 - 205 mm
- Largeur totale : ..... 520 mm
- Longueur totale : ..... 1 520 mm
- Roues d'entrée : ..... oui
- Amortissement du bruit : ..... oui
- Centre de gravité de la charge : ..... 600 mm
- Rayon de braquage : ..... 1 274 mm
- Poids propre : ..... 63 kg
- Garde au sol : ..... 30 mm
- Pompes, hauteur d'élévation max. : ..... 12

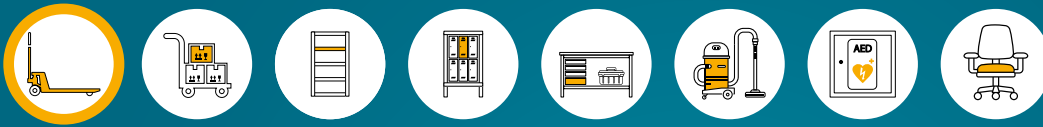
### Délai de livraison

En stock à l'entrepôt - livraison rapide ou enlèvement

### Prix

~~871,00 €~~ **611,00 €** -260,00 €





# VENTE D'ENTREPÔT

## Ameise transpalette manuel PTM 2.5 avec frein à main

Numéro d'article : 197335 | Numéro de série : 42352106/0151 | Année de construction : 2020

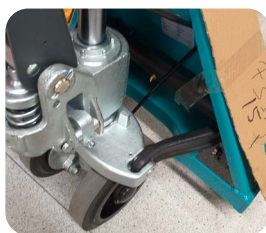
### Description

Le transpalette manuel Ameise PTM 2.5 est équipé d'un frein à tambour intégré que vous pouvez utiliser comme frein de marche et de stationnement. Ce transpalette vous garantit une utilisation sûre sur les terrains irréguliers et sur les pentes.

- Qualité robuste grâce au châssis soudé et au timon de direction renforcé
- Longue durée de vie grâce à la pompe hydraulique de haute qualité avec soupape de surcharge
- Poignée entièrement recouverte de caoutchouc pour une prise en main sûre et une protection contre le froid
- Graisseur pour un entretien facile
- Galets d'entrée pour faciliter le passage de seuils et de bases de palettes

### État

**BON ÉTAT.** Rayures sur les fourches.



### Détails techniques

- Capacité de charge : ..... 2 500 kg
- Fourche, longueur : ..... 1 150 mm
- Roues avant, matériau : ..... caoutchouc plein
- Galet de fourche, matériau : ..... polyuréthane (PU)
- Galets de fourche, équipement : ..... simple
- Fourche, largeur portante : ..... 540 mm
- Plage d'élévation : ..... 85 - 200 mm
- Largeur totale : ..... 540 mm
- Longueur totale : ..... 1 545 mm
- Roues d'entrée : ..... oui
- Centre de gravité de la charge : ..... 600 mm
- Rayon de braquage : ..... 1 275 mm
- Poids propre : ..... 76 kg
- Garde au sol : ..... 37 mm
- Frein : ..... avant
- Hauteur de levée par pompage : ..... 7,5 mm

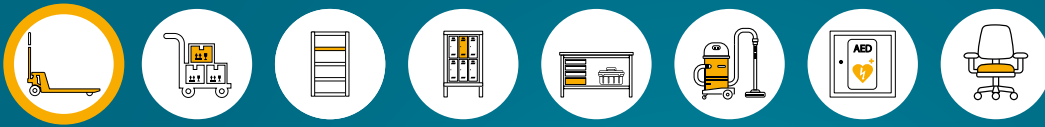
### Délai de livraison

En stock à l'entrepôt - livraison rapide ou enlèvement

### Prix

~~754,00 €~~ **529,00 €** -225,00 €





# VENTE D'ENTREPÔT

## Jungheinrich transpalette électrique peseur EJE M13

Numéro d'article : 225167 | Numéro de série : F5002577 | Année de construction : 2022

### Description

Le Jungheinrich EJE M13 vous offre un accès attrayant au segment des transpalettes électriques. Grâce à la balance intégrée, vous disposez d'un système de pesée mobile. Vous pesez et déplacez des marchandises avec un seul appareil.

- Quatre capteurs de pesage pour des résultats de pesage précis
- Affichage par pas précis de 1 kg
- 1% max. d'écart par rapport au poids pesé
- Coupure automatique de la balance après 5 minutes
- Puissante batterie lithium-ion et sans entretien
- Fonction de traction d'élévation entièrement électriques

### État

**NEUF.**



### Détails techniques

- Capacité de charge : ..... 1 300 kg
- Fourche, longueur : ..... 1 150 mm
- Fourche, largeur portante : ..... 550 mm
- Entraînement : ..... électrique
- Plage d'élévation : ..... 90 - 210 mm
- Type de levée : ..... électrique
- Moteur d'élévation, puissance : ..... 1,2 kW
- Largeur totale : ..... 650 mm
- Longueur totale : ..... 1 605 mm
- Rayon de braquage : ..... 1 357 mm
- Poids propre (batterie comprise) : ..... 218 kg
- Garde au sol : ..... 35 mm
- Vitesse de traction avec/sans charge : ..... 4,5 / 5 km/h
- Batterie, type : ..... lithium-ion
- Tension de la batterie : ..... 25,6 V / unité
- Capacité de la batterie : ..... 50 Ah / unité
- Pente franchissable avec/sans charge : ..... 4 / 10%

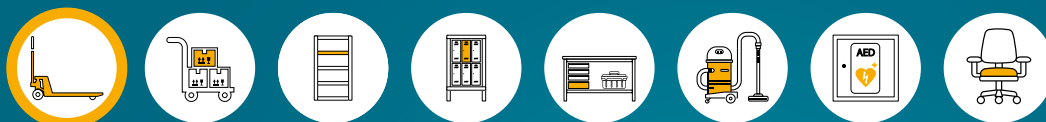
### Délai de livraison

En stock à l'entrepôt - livraison rapide ou enlèvement

### Prix

~~4 969,00 €~~ **4 469,00 €** **-500,00 €**





# VENTE D'ENTREPÔT

## Ameise transpalette électrique PTE 1.1 lithium-ion

Numéro d'article : 223572 | Numéro de série : N21062001652 | Année de construction : 2020

### Description

Le transpalette électrique Ameise PTE 1.1 avec batterie lithium-ion offre une alternative intelligente au transpalette manuel. Ce transpalette a été développé en tant que chariot d'entrée de gamme pour une utilisation légère sur de courtes distances. Avec une largeur de transport spéciale des fourches de 685 mm, ce modèle est adapté à la prise de larges palettes spéciales.

- Fonction de traction et d'élévation 100% électrique
- Léger, court et maniable, même idéal en espaces confinés
- Batterie lithium-ion sans entretien
- Accès via Smart-Magnetic-Key, système de diagnostic intégré

### État

**BON ÉTAT.** Dommages minimes à la peinture.



### Détails techniques

- Capacité de charge : ..... 1 100 kg
- Fourche, longueur : ..... 1 150 mm
- Roues avant, matériau : ..... polyuréthane (PU)
- Galet de fourche, matériau : ..... polyuréthane (PU)
- Fourche, largeur portante : ..... 685 mm
- Entraînement : ..... électrique
- Plage d'élévation : ..... 80 - 195 mm
- Largeur totale : ..... 685 mm
- Longueur totale : ..... 1 537 mm
- Centre de gravité de la charge : ..... 600 mm
- Rayon de braquage : ..... 1 337 mm
- Poids propre (batterie comprise) : ..... 129 kg
- Vitesse de traction avec/sans charge : ..... 4,6 / 4,8 km/h
- Batterie, type : ..... lithium-ion
- Tension de la batterie : ..... 24 V / unité
- Capacité de la batterie : ..... 20 Ah / unité
- Pente franchissable avec/sans charge : ..... 4 / 16%

### Délai de livraison

En stock à l'entrepôt - livraison rapide ou enlèvement

### Prix

~~1 758,00 €~~ **1 233,00 €**

**-525,00 €**

LI-ION  
technology





# VENTE D'ENTREPÔT

## Ameise transpalette électrique PTE 1.1 lithium-ion

Numéro d'article : 223570 | Numéro de série : N21062013146 | Année de construction : 2022

### Description

Le transpalette électrique Ameise PTE 1.1 avec batterie lithium-ion offre une alternative intelligente au transpalette manuel. Vous soulevez, déplacez et déposez des charges de manière entièrement électrique, ce qui permet un travail ergonomique. Ce transpalette est idéal pour une utilisation légère sur de courtes distances lors du transport interne de marchandises.

- Fonction de traction et d'élévation 100% électrique
- Léger, court et maniable, même dans les espaces confinés
- Batterie lithium-ion sans entretien
- Accès via Smart-Magnetic-Key, système de diagnostic intégré

### État

NEUF.



### Détails techniques

- Capacité de charge : ..... 1 100 kg
- Fourche, longueur : ..... 800 mm
- Roues avant, matériau : ..... polyuréthane (PU)
- Galet de fourche, matériau : ..... polyuréthane (PU)
- Fourche, largeur portante : ..... 520 mm
- Entraînement : ..... électrique
- Plage d'élévation : ..... 80 - 195 mm
- Largeur totale : ..... 520 mm
- Longueur totale : ..... 1 187 mm
- Centre de gravité de la charge : ..... 600 mm
- Rayon de braquage : ..... 987 mm
- Poids propre (batterie comprise) : ..... 112 kg
- Vitesse de traction avec/sans charge : ..... 4,6 / 4,8 km/h
- Batterie, type : ..... lithium-ion
- Tension de la batterie : ..... 24 V / unité
- Capacité de la batterie : ..... 20 Ah / unité
- Pente franchissable avec/sans charge : ..... 4 / 16%

### Délai de livraison

En stock à l'entrepôt - livraison rapide ou enlèvement

### Prix

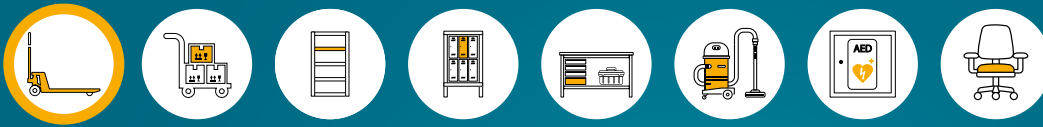
~~1 757,00 €~~ **1 407,00 €**

**-350,00 €**

**LI-ION**  
technology







# VENTE D'ENTREPÔT

## Ameise gerbeur électrique PSE 1.2 lithium-ion

Numéro d'article : 242804 | Numéro de série : N21062017534 | Année de construction : 2022

### Description

Le gerbeur électrique PSE 1.2 Ameise est le modèle d'entrée de gamme dans le segment des gerbeurs électriques. Ce gerbeur est conçu pour une utilisation légère sur de courtes distances pour des applications intérieures. Ce chariot est polyvalent.

- Batterie lithium-ion sans entretien
- Chargeur intégré pour une utilisation flexible
- Visibilité optimale à travers le mât grâce à un profil de mât compact
- CurveControl pour prendre des virages en toute sécurité
- Bouton de vitesse lente et accès par code PIN

### État

**NEUF.**



### Détails techniques

- Capacité de charge : ..... 1 200 kg
- Fourche, longueur : ..... 1 150 mm
- Roue motrice, matériau : ..... polyuréthane (PU)
- Galet de fourche, matériau : ..... polyuréthane (PU)
- Galets de fourche, équipement : ..... simple
- Fourche, largeur portante : ..... 570 mm
- Mât : ..... mât simple
- Plage d'élévation : ..... 86 - 1 914 mm
- Moteur d'élévation, puissance : ..... 2,2 kW
- Mât, hauteur : ..... 2 330 mm
- Largeur totale : ..... 800 mm
- Longueur totale : ..... 1 710 mm
- Centre de gravité de la charge : ..... 600 mm
- Rayon de braquage : ..... 1 350 mm
- Poids propre (batterie comprise) : ..... 500 kg
- Garde au sol : ..... 24 mm
- Vitesse de traction avec/sans charge : ..... 4,2 / 4,5 km/h
- Vitesse d'élévation avec/sans charge : ..... 0,11 / 0,16 m/s
- Batterie, type : ..... lithium-ion
- Tension de la batterie : ..... 24 V / unité
- Capacité de la batterie : ..... 60 Ah / unité
- Pente franchissable avec/sans charge : ..... 5 / 10%

### Délai de livraison

En stock à l'entrepôt - livraison rapide ou enlèvement

### Prix

~~4 518,00 €~~ **3 618,00 €** **-900,00 €**

**LI-ION**  
technology





# VENTE D'ENTREPÔT

## Jungheinrich transpalette à ciseaux AMX 10

Numéro d'article : 101256 | Numéro de série : 15096130 | Année de construction : 2019

### Description

Le transpalette à ciseaux Jungheinrich AMX 10 à commande manuelle peut être utilisé de nombreuses façons. Vous pouvez l'utiliser comme transpalette manuel, comme table élévatrice, comme table de travail ou comme établi. Soulevez des charges jusqu'à 1 000 kg à une hauteur de travail confortable et ergonomique avec seulement quelques actionnements du timon. À partir d'une hauteur de levée de 400 mm, le transpalette à ciseaux est stabilisé par des pieds support.

- Levée rapide automatique jusqu'à 120 kg
- Hauteur de levée de 800 mm pour une utilisation ergonomique
- Poignée de timon ergonomique et utilisable à deux mains

### État

**BON ÉTAT.** Dommages minimes à la peinture.



### Détails techniques

- Capacité de charge : ..... 1 000 kg
- Levée rapide : ..... oui
- Fourche, longueur : ..... 1 150 mm
- Roues avant, matériau : ..... caoutchouc plein
- Galet de fourche, matériau : ..... nylon (noir)
- Galets de fourche, équipement : ..... simple
- Fourche, largeur portante : ..... 560 mm
- Plage d'élévation : ..... 86 - 800 mm
- Type de levée : ..... manuel
- Largeur totale : ..... 560 mm
- Longueur totale : ..... 1 650 mm
- Centre de gravité de la charge : ..... 600 mm
- Rayon de braquage : ..... 1 635 mm
- Poids propre : ..... 158,6 kg
- Garde au sol : ..... 30 mm
- Pompes, hauteur d'élévation max. : ..... 28 / 56

### Délai de livraison

En stock à l'entrepôt - livraison rapide ou enlèvement

### Prix

~~1 367,00 €~~ **967,00 €** **-400,00 €**





# VENTE D'ENTREPÔT

## Jungheinrich transpalette à ciseaux AMX 10

Numéro d'article : 116689 | Numéro de série : 15195858 | Année de construction : 2021

### Description

Le transpalette à ciseaux AMX 10 Jungheinrich à commande manuelle peut être utilisé de nombreuses façons. Vous pouvez l'utiliser comme transpalette manuel, comme table élévatrice, comme table de travail ou comme établi. Il suffit de quelques actionnements du timon pour que les charges atteignent à une hauteur de travail confortable et ergonomique. À partir d'une hauteur de levée de 400 mm, ce transpalette à ciseaux est stabilisé par des pieds support.

- Levée rapide automatique jusqu'à 120 kg
- Hauteur de levée de 800 mm pour une utilisation ergonomique
- Ergonomique, le timon peut être manipulé à deux mains

### État

**BON ÉTAT.** Dommages minimes à la peinture.



### Détails techniques

- Capacité de charge : ..... 1 000 kg
- Levée rapide : ..... oui
- Fourche, longueur : ..... 1 150 mm
- Roues avant, matériau : ..... polyuréthane (PU)
- Galet de fourche, matériau : ..... polyuréthane (PU)
- Galets de fourche, équipement : ..... simple
- Fourche, largeur portante : ..... 560 mm
- Plage d'élévation : ..... 86 - 800 mm
- Type de levée : ..... manuel
- Largeur totale : ..... 560 mm
- Longueur totale : ..... 1 650 mm
- Centre de gravité de la charge : ..... 600 mm
- Rayon de braquage : ..... 1 635 mm
- Poids propre : ..... 158,2 kg
- Pompages, hauteur d'élévation max. : ..... 28 / 56

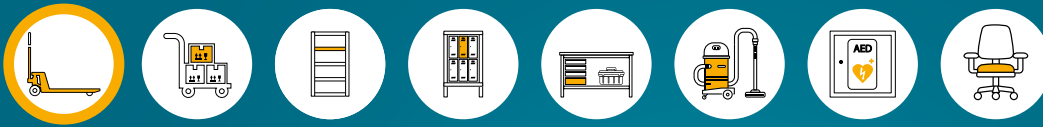
### Délai de livraison

En stock à l'entrepôt - livraison rapide ou enlèvement

### Prix

~~1 457,00 €~~ **1 022,00 €** **-435,00 €**





# VENTE D'ENTREPÔT

## Jungheinrich transpalette à ciseaux AMX 10e

Numéro d'article : 125302 | Numéro de série : 24920036 | Année de construction : 2023

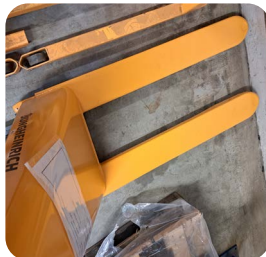
### Description

Le transpalette à ciseaux Jungheinrich AMX 10e vous offre la qualité supérieure Jungheinrich et de nombreuses possibilités d'utilisation. Vous pouvez utiliser ce transpalette à ciseaux comme transpalette manuel, comme table élévatrice, comme table de travail ou comme établi. Vous soulevez les charges par simple pression sur un bouton jusqu'à une hauteur de travail optimale et ergonomique. Grâce au chargeur intégré, vous pouvez également charger la batterie via n'importe quelle prise 230 V.

- Batterie sans entretien
- Ergonomique, le timon peut être manipulé à deux mains
- Limiteur de pression évitant la surcharge
- Chargement facile grâce au chargeur intégré

### État

**BON ÉTAT.** Dommages minimes à la peinture.



### Détails techniques

- Capacité de charge : ..... 1 000 kg
- Levée rapide : ..... oui
- Fourche, longueur : ..... 1 150 mm
- Roues avant, matériau : ..... polyuréthane (PU)
- Galet de fourche, matériau : ..... polyuréthane (PU)
- Galets de fourche, équipement : ..... simple
- Fourche, largeur portante : ..... 560 mm
- Entraînement : ..... manuel
- Plage d'élévation : ..... 86 - 800 mm
- Type de levée : ..... électrique
- Moteur d'élévation, puissance : ..... 0,5 kW
- Largeur totale : ..... 560 mm
- Longueur totale : ..... 1 650 mm
- Centre de gravité de la charge : ..... 600 mm
- Rayon de braquage : ..... 1 635 mm
- Poids propre : ..... 208 kg
- Batterie, type : ..... batterie plomb gel
- Tension de la batterie : ..... 12 V / unité
- Capacité de la batterie : ..... 70 Ah / unité

### Délai de livraison

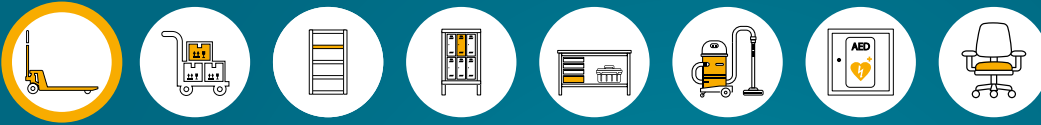
En stock à l'entrepôt - livraison rapide ou enlèvement

### Prix

~~3 212,00 €~~ **2 572,00 €**

**-640,00 €**





# VENTE D'ENTREPÔT

## Jungheinrich transpalette à ciseaux AMX 10e

Numéro d'article : 174822 | Numéro de série : 24918136 | Année de construction : 2022

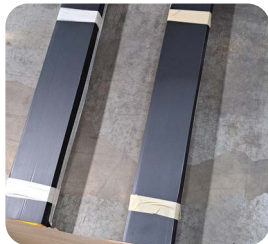
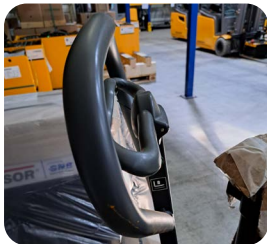
### Description

Le transpalette à ciseaux AMX 10e Jungheinrich vous offre la qualité supérieure Jungheinrich et de nombreuses possibilités d'utilisation. Vous pouvez utiliser ce transpalette à ciseaux comme transpalette manuel, comme table élévatrice, comme table de travail ou comme établi. Vous soulevez les charges par simple pression sur un bouton jusqu'à une hauteur de travail optimale et ergonomique. Grâce au chargeur intégré, vous pouvez également charger la batterie via n'importe quelle prise 230 V.

- Batterie sans entretien
- Ergonomique, le timon peut être manipulé à deux mains
- Limiteur de pression pour éviter les surcharges
- Chargement facile grâce au chargeur intégré

### État

**BON ÉTAT.** Dommages minimes à la peinture.



### Détails techniques

- Capacité de charge : ..... 1 000 kg
- Levée rapide : ..... oui
- Fourche, longueur : ..... 1 150 mm
- Roues avant, matériau : ..... nylon (noir)
- Galet de fourche, matériau : ..... nylon (noir)
- Galets de fourche, équipement : ..... simple
- Fourche, largeur portante : ..... 560 mm
- Entraînement : ..... manuel
- Plage d'élévation : ..... 86 - 800 mm
- Type de levée : ..... électrique
- Moteur d'élévation, puissance : ..... 0,5 kW
- Largeur totale : ..... 560 mm
- Longueur totale : ..... 1 650 mm
- Centre de gravité de la charge : ..... 600 mm
- Rayon de braquage : ..... 1 635 mm
- Poids propre : ..... 202 kg
- Batterie, type : ..... batterie plomb gel
- Tension de la batterie : ..... 12 V / unité
- Capacité de la batterie : ..... 70 Ah / unité

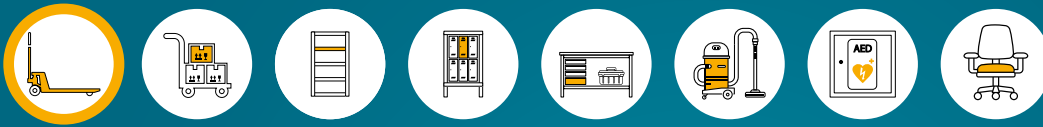
### Délai de livraison

En stock à l'entrepôt - livraison rapide ou enlèvement

### Prix

~~3 133,00 €~~ **2 508,00 €** **-625,00 €**





# VENTE D'ENTREPÔT

## Ameise table élévatrice à ciseaux

Numéro d'article : 167633 | Année de construction : 2022

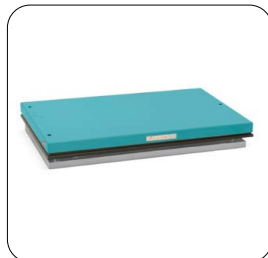
### Description

La table élévatrice fixe à ciseaux Ameise peut être montée aussi bien sur le sol que dans le sol. La plateforme de cette table élévatrice s'élève et s'abaisse électriquement afin de rendre le travail ergonomique encore plus confortable et productif.

- Entraînement électrique de la plateforme
- Réglage hydraulique en hauteur continu
- Module de commande externe avec bouton, interrupteur à clé et arrêt d'urgence
- Pompe performante avec soupape de surpression pour une longue durée de vie
- Entretien facile

### État

**NEUF.**



### Détails techniques

- Capacité de charge : ..... 500 kg
- Plage d'élévation : ..... 190 - 1 010 mm
- Fonction d'élévation : ..... électro-hydraulique
- Plate-forme, type : ..... fermé
- Plate-forme, hauteur : ..... 65 mm
- Plate-forme, largeur : ..... 800 mm
- Plate-forme, profondeur : ..... 1 300 mm
- Cisaille, type : ..... simple
- Vitesse d'élévation avec/sans charge : ..... 55 m/s
- Durée d'élévation : ..... 15 s
- Cycles d'élévation max. : ..... 10 / h
- Fréquence : ..... 50 Hz
- Moteur d'élévation, puissance : ..... 0,75 kW
- Tension : ..... 380 V
- Ampérage : ..... 16 A
- Poids propre : ..... 183 kg

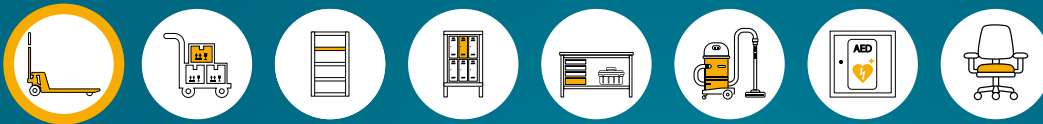
### Délai de livraison

En stock à l'entrepôt - livraison rapide ou enlèvement

### Prix

~~1 349,00 €~~ **1 079,00 €** -270,00 €





# VENTE D'ENTREPÔT

## Transrouleur pour chariots à table élévatrice à ciseaux

Numéro d'article : 103536 | Nombre en stock : 1 pièce

### Description

Le transrouleur pour chariots à table élévatrice à ciseaux convient de manière idéale pour transporter des composants finis ou semi-finis d'une ligne de travail à l'autre. Fixez le transrouleur en acier sur la plate-forme en un tour de main.

- Transrouleur d'appoint pour chariots à table élévatrice à ciseaux
- Cadre en acier profilé avec dispositif de fixation approprié
- Construction en acier revêtu par poudrage
- Antichoc, résiste aux rayures et aux coups
- Équipé de roulettes en acier maniables et montées sur roulement à billes

### État

**NEUF.**



### Détails techniques

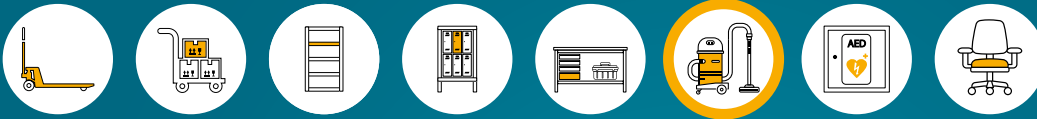
- Capacité de charge : ..... 500 kg
- Largeur : ..... 520 mm
- Profondeur : ..... 1 010 mm
- Matériau : ..... acier
- Couleur RAL: ..... RAL 7016  
gris anthracite
- Poids propre : ..... 31 kg

### Délai de livraison

En stock à l'entrepôt - livraison rapide ou enlèvement

### Prix

~~499,00 €~~ **299,00 €** **-200,00 €**



# VENTE D'ENTREPÔT

## Nilfisk autolaveuse SC401

Numéro d'article : 196620 | Nombre en stock : 1 pièce

### Description

L'autolaveuse accompagnée Nilfisk SC401 se démarque par son maniement facile et son design à la fois convivial et compact. Cette autolaveuse peut être utilisée dans les secteurs commercial, horeca ou de la santé, entre autres.

- Utilisation facile grâce au système OneTouch
- Volume du réservoir 30/30 l
- Moteur d'aspiration puissant pour un résultat parfait de nettoyage et de séchage
- Trackclean pour évaluer le rendement de nettoyage
- Avec câble, pas sans fil
- A l'exclusion de la batterie et du chargeur, disponibles en option

### État

**NEUF.**



### Détails techniques

- Domaine d'application : ..... intérieur
- Fonctionnement : ..... sur secteur
- Tension : ..... 230 V
- Fréquence : ..... 50 - 60 Hz
- Volume de la cuve, eau fraîche : ..... 30 l
- Volume de la cuve, eau sale : ..... 30 l
- Rendement surfacique théorique : ..... 1 720 m<sup>2</sup>/h
- Rendement surfacique pratique : ..... 860 m<sup>2</sup>/h
- Largeur de travail : ..... 430 mm
- Vitesse de rotation de la brosse : ..... 170 tr/min
- Pression d'appui de la brosse : ..... 30 kg
- Moteur d'aspiration, puissance : ..... 280 W
- Hauteur : ..... 1 055 mm
- Largeur : ..... 720 mm
- Profondeur : ..... 1 160 mm
- Poids propre : ..... 144 kg

### Délai de livraison

En stock à l'entrepôt - livraison rapide ou enlèvement

### Prix

~~3 401,00 €~~ **2 051,00 €** **-1 350,00 €**







# VENTE D'ENTREPÔT

## Bauer crochet de charge

Numéro d'article : 128653 | Nombre en stock : 1 pièce

### Description

Le crochet de charge galvanisé permet la prise et le transport sûrs de lourdes charges. Son mode de construction permet de l'utiliser aussi bien avec un chariot élévateur à fourche qu'avec une grue.

- Se fixe de manière rapide et simple au moyen de serre-joints
- Protégé de tout glissement
- Croc à émerillon fourni
- Œillet de grue pour la prise de la charge avec la grue

### État

**NEUF.**



### Détails techniques

- Capacité de charge : ..... 1 000 kg
- Matériau : ..... acier
- Surface : ..... zinguée
- Hauteur : ..... 395 mm
- Largeur : ..... 300 mm
- Profondeur : ..... 180 mm
- Logements pour fourche, nombre : ..... 1
- Logements pour fourches, hauteur : ..... 68 mm
- Logements pour fourches, largeur : ..... 168 mm

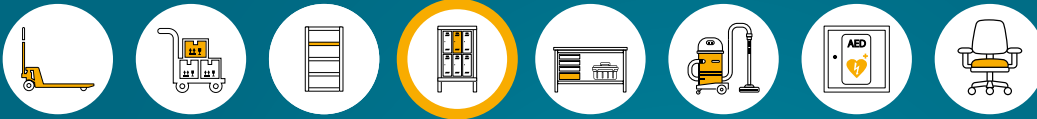
### Délai de livraison

En stock à l'entrepôt - livraison rapide ou enlèvement

### Prix

~~244,00 €~~ **144,00 €** **-100,00 €**





# VENTE D'ENTREPÔT

## Potelet à chaîne repliable

Numéro d'article : 120043 | Nombre en stock : 1 pièce

### Description

Le potelet à chaîne repliable convient de manière idéale en tant qu'accessoire mobile pour un barrage rapide. Il se range sans prendre de place et se transporte facilement.

- Pliant et pratique à ranger
- Fabriqué en plastique résistant aux intempéries
- Pied rempli de sable en plastique pour plus de stabilité
- Deux anses à chaîne intégrées par potelet
- Pour un usage intérieur et extérieur

### Détails techniques

- Potelet à chaîne, hauteur : ..... 900 mm
- Potelet à chaîne, diamètre : ..... 50 mm
- Potelet à chaîne, matériau : ..... plastique
- Pied, forme : ..... carré
- Pied, matériau : ..... plastique, rempli de sable
- Repliable : ..... oui
- Couleur : ..... rouge, blanc
- Poids propre : ..... 4 kg
- Pied, largeur : ..... 280 mm
- Pied, profondeur : ..... 280 mm

### État

**NEUF.**



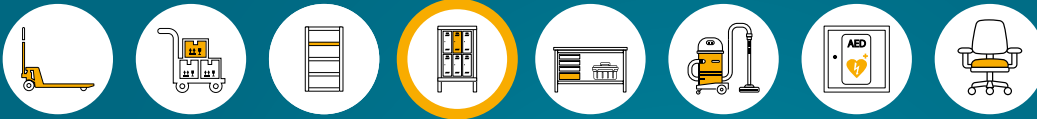
### Délai de livraison

En stock à l'entrepôt - livraison rapide ou enlèvement

### Prix

~~82,90 €~~ **47,90 €**

**-35,00 €**



# VENTE D'ENTREPÔT

## Potelet flexible

Numéro d'article : 147283 | Nombre en stock : 3 pièces

### Description

Les potelets flexibles vous permettent de délimiter des zones de manière confortable et bien visible. Les potelets flexibles sont fabriqués en polyuréthane, ce qui leur confère robustesse et longévité.

- Extrêmement robustes, percutables et résistants aux intempéries
- Réduction du risque d'accidents
- Fournis avec le matériel de fixation à cheviller au sol
- Bandes réfléchissantes, bien visibles de nuit
- Couleurs de signalisation vives

### État

**NEUF.**



### Détails techniques

- Potelet/arceau de barrage propriétés : ... permanent
- Forme de la tête : ..... tête ronde
- Hauteur au-dessus du sol : ..... 300 mm
- Poteaux, diamètre : ..... 80 mm
- Fixation de tablette, diamètre : ..... 200 mm
- Longueur totale : ..... 300 mm
- Matériau : ..... polyuréthane (PU)
- Visibilité : ..... rétro-réfléchissant
- Praticable : ..... oui
- Installation : ..... à cheviller
- Matériel de fixation compris : ..... oui
- Couleur : ..... jaune
- Poids propre : ..... 0,93 kg

### Délai de livraison

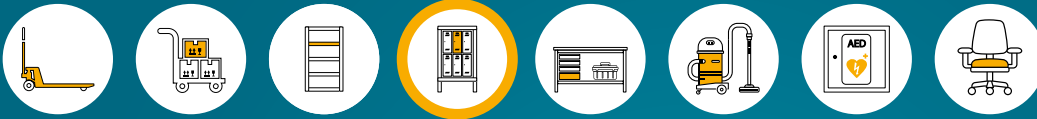
En stock à l'entrepôt - livraison rapide ou enlèvement

### Prix (par pièce)

~~30,90 €~~ **20,90 €**

**-10,00 €**





# VENTE D'ENTREPÔT

## Portofino armoire penderie

Numéro d'article : 148190 | Nombre en stock : 1 pièce

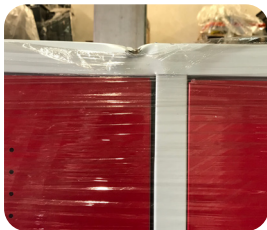
### Description

L'armoire penderie stable Portofino avec aération permet de conserver un climat agréable à l'intérieur de l'armoire grâce à sa structure aérée, ce qui la rend idéale en tant que penderie pour le rangement de vêtements. Afin de rendre son utilisation aussi agréable que possible, l'armoire est équipée d'une tringle à vêtements et de deux crochets métalliques.

- Armoire penderie en acier avec aération
- Portes fermant vers la droite avec serrure à cylindre et deux clés
- Poignées creuses avec inscription intégrées au niveau des portes

### État

**BON ÉTAT.** Dent sur le dessus. Les portes s'ouvrent et se ferment sans problème.



### Détails techniques

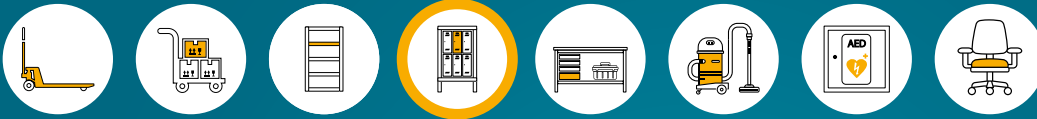
- Hauteur totale : ..... 1 800 mm
- Largeur totale : ..... 1 200 mm
- Profondeur totale : ..... 500 mm
- Compartiments, nombre : ..... 3
- Compartiment, largeur : ..... 400 mm
- Alvéoles, nombre : ..... 3
- Patères, nombre : ..... 4
- Butoir de porte : ..... à droite
- Équipement du compartiment : ..... porte-chapeaux, tringle à vêtements
- Faces avant, matériau : ..... tôle d'acier
- Corps, matériau : ..... tôle d'acier
- Faces avant, surface : ..... revêtement par poudrage
- Corps, surface : ..... revêtement par poudrage
- Porte, type : ..... porte traditionnelle
- Équipement de porte : ..... cadre d'étiquette, panneaux de trous d'aération
- Serrure, type : ..... serrure à cylindre
- Clés, nombre : ..... 2
- Fronten couleur RAL (variable) : ..... RAL 3003, rouge rubis
- Sous-construction : ..... pieds
- Utilisation de l'armoire : ..... penderie
- Livraison : ..... prémonté

### Délai de livraison

En stock à l'entrepôt - livraison rapide ou enlèvement

### Prix

~~436,05 €~~ **261,05 €** -175,00 €



# VENTE D'ENTREPÔT

## Table de travail Treston TP

Numéro d'article : 224882

### Description

La table de travail Treston TP réglable manuellement en hauteur vous permet de travailler de manière ergonomique. Grâce à des vis à six pans creux, vous pouvez régler la table en quelques secondes entre 650 et 900 mm.

- Châssis stable en acier peint par poudrage
- Panneau aggloméré résistant avec laminage haute pression
- Protection ESD pour les environnements industriels et techniques
- Avec compensation de niveau

### État

**NEUF.**



### Détails techniques

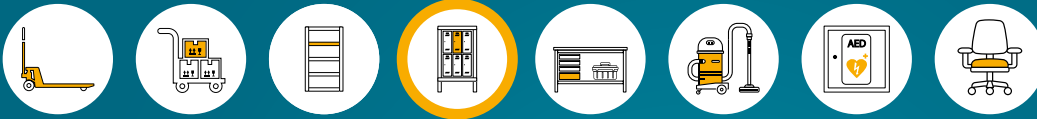
- Capacité de charge : ..... 150 kg
- Hauteur : ..... 900 mm
- Largeur : ..... 700 mm
- Profondeur : ..... 500 mm
- Planche de travail, épaisseur : ..... 25 mm
- Planche de travail, couleur : ..... gris clair
- Planche de travail, matériau : ..... laminé haute pression (HPL)
- Pied de table, fixation : ..... vissé
- Bâti, couleur : ..... gris clair
- Bâti, matériau : ..... acier
- Mobile : ..... non
- Gaine de câbles : ..... non
- Réglage en hauteur : ..... manuel
- Livraison : ..... démonté

### Délai de livraison

En stock à l'entrepôt - livraison rapide ou enlèvement

### Prix

~~457,00 €~~ **277,00 €** **-180,00 €**



# VENTE D'ENTREPÔT

## Tablette pour clavier et souris pour système de table d'emballage Rocholz

Numéro d'article : 151291

### Description

La tablette pour clavier et souris avec bras articulé vous permet une utilisation confortable et peu encombrante du PC au niveau du poste d'emballage. Vous pouvez alors utiliser toute la surface de travail pour vos travaux. La tablette se fixe de manière flexible sur les montants, les traverses ou les profilés.

- Angle réglable de la tablette

### Détails techniques

- Capacité de charge : ..... 10 kg
- Hauteur : ..... 120 mm
- Largeur : ..... 640 mm
- Profondeur : ..... 708 mm
- Matériau : ..... aluminium
- Poids propre : ..... 3 kg

### État

**NEUF.**

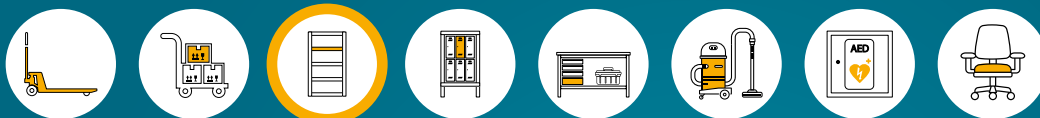


### Délai de livraison

En stock à l'entrepôt - livraison rapide ou enlèvement

### Prix

~~289,00 €~~ **174,00 €** **-115,00 €**



# VENTE D'ENTREPÔT

## Étiquettes blanches pour bacs de rayonnages

Numéro d'article : 128259 | Nombre en stock : 4 unités de 50 pièces

### Description

Étiquettes blanches pour bacs de rayonnages sans fenêtre de visualisation.

### Détails techniques

- Largeur : ..... 31 mm
- Longueur : ..... 83 mm
- Matériau : ..... papier
- Pose : ..... insertion
- Gravure : ..... vierge, écrivable
- Couleur : ..... blanc
- Unité : ..... 1 unité = 50 pièces

### État

**NEUF.**



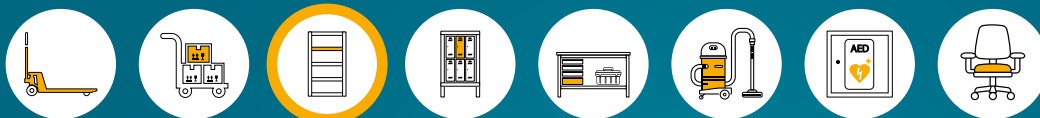
### Délai de livraison

En stock à l'entrepôt - livraison rapide ou enlèvement

### Prix (par unité)

~~14,40 €~~ **8,40 €**

**-6,00 €**



# VENTE D'ENTREPÔT

## Bacs de rayonnage sans fenêtre de visualisation

Numéro d'article : 170465 | Nombre en stock : 25 unités de 8 pièces

### Description

Ces bacs de rayonnage sans fenêtre de visualisation peuvent être utilisés dans les rayonnages. Leur fond nervuré offre une bonne stabilité. Les bacs sont résistants aux produits chimiques, solides et empilables.

- Fabriqués en polypropylène
- Résistants aux produits chimiques
- Empilables

### Détails techniques

- Dimension extérieure, hauteur : ..... 83 mm
- Dimension extérieur, largeur : ..... 186 mm
- Dimension extérieur, profondeur : ..... 300 mm
- Couleur : ..... bleu
- Arceaux/poignées : ..... poignée encastrée
- Parois de séparation, nombre : ..... 3
- Empilable : ..... l'un sur l'autre
- Unité : ..... 1 unité = 8 pièces

### État

**NEUF.**

### Délai de livraison

En stock à l'entrepôt - livraison rapide ou enlèvement

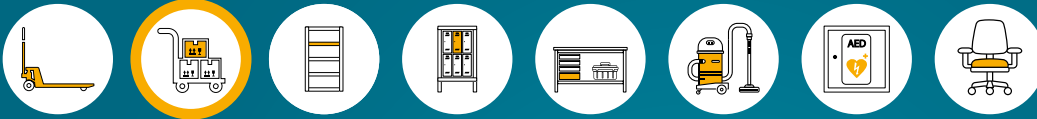
### Prix (par unité)

~~39,00 €~~ **29,00 €**

**-10,00 €**







# VENTE D'ENTREPÔT

## Cadre rehausseur pour châssis à palettes Fetra

Numéro d'article : 132615 | Nombre en stock : 1 pièce

### Description

Le cadre rehausseur pour le châssis à palettes Fetra peut être utilisé en premier lieu à adapter la hauteur aux conditions spécifiques des opérations de l'entreprise. Ce cadre rehausseur est fabriqué en acier à cornière et simplifie le travail.

- Châssis soudé en tubes d'acier à cornière avec revêtement par poudrage
- Avec butées d'angle et fixation par vissage
- Pour une hauteur de travail agréable et un mode de transport stable

### Détails techniques

- Capacité de charge : ..... 1 200 kg
- Hauteur : ..... 370 mm
- Largeur : ..... 1 210 mm
- Profondeur : ..... 810 mm
- Matériau : ..... acier
- Épaisseur : ..... 5 mm
- Poids propre : ..... 19 kg
- Surface : ..... revêtement par poudrage
- Palettes, largeur : ..... 1 200 mm
- Palettes, profondeur : ..... 800 mm

### État

**NEUF.**



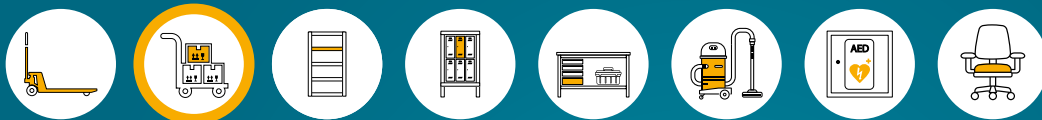
### Délai de livraison

En stock à l'entrepôt - livraison rapide ou enlèvement

### Prix

~~159,00 €~~ **94,00 €** **-65,00 €**





# VENTE D'ENTREPÔT

## Ameise diable d'empilage

Numéro d'article : 167743 | Nombre en stock : 1 pièce

### Description

Le diable d'empilage Ameise en acier constitue la solution appropriée pour l'utilisation quotidienne grâce à sa qualité robuste. Posées sur la grande bavette, les marchandises reposent en toute sécurité contre les traverses tubulaires et le grand arceau tubulaire. Il s'avère aussi optimal pour transporter des objets longs. Les patins avec protection des arêtes en plastique de haute qualité vous permettent de tirer le diable sans efforts et de manière uniforme sur les marches d'escalier.

- Avec patins en plastique
- Châssis en tubes d'acier avec revêtement par poudrage

### État

**NEUF.**



### Détails techniques

- Capacité de charge : ..... 250 kg
- Hauteur : ..... 1 305 mm
- Largeur : ..... 570 mm
- Profondeur : ..... 605 mm
- Pelle, type : ..... permanent
- Pelle, forme : ..... pelle ouverte
- Pelle, matériau : ..... acier
- Pelle, largeur : ..... 320 mm
- Pelle, surface : ..... revêtement par poudrage
- Pelle, profondeur : ..... 250 mm
- Bâti, matériau : ..... acier
- Bâti, surface : ..... revêtement de poudrage
- Patin de glissement : ..... avec patins interchangeables
- Pneumatiques : ..... air
- Poids propre : ..... 18 kg

### Délai de livraison

En stock à l'entrepôt - livraison rapide ou enlèvement

### Prix

~~158,00 €~~ **93,00 €** **-65,00 €**