



Transpaleta eléctrica de barra timón **EJE M13 / M15**

Altura de elevación: 120 mm / Capacidad de carga: 1300-1500 kg

EJE M13 / M15

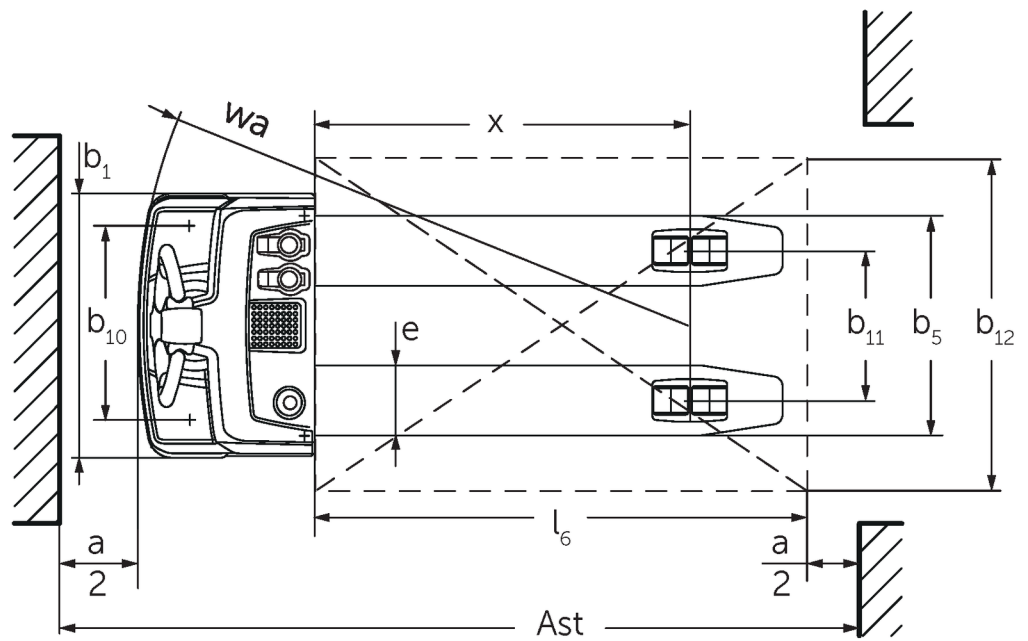
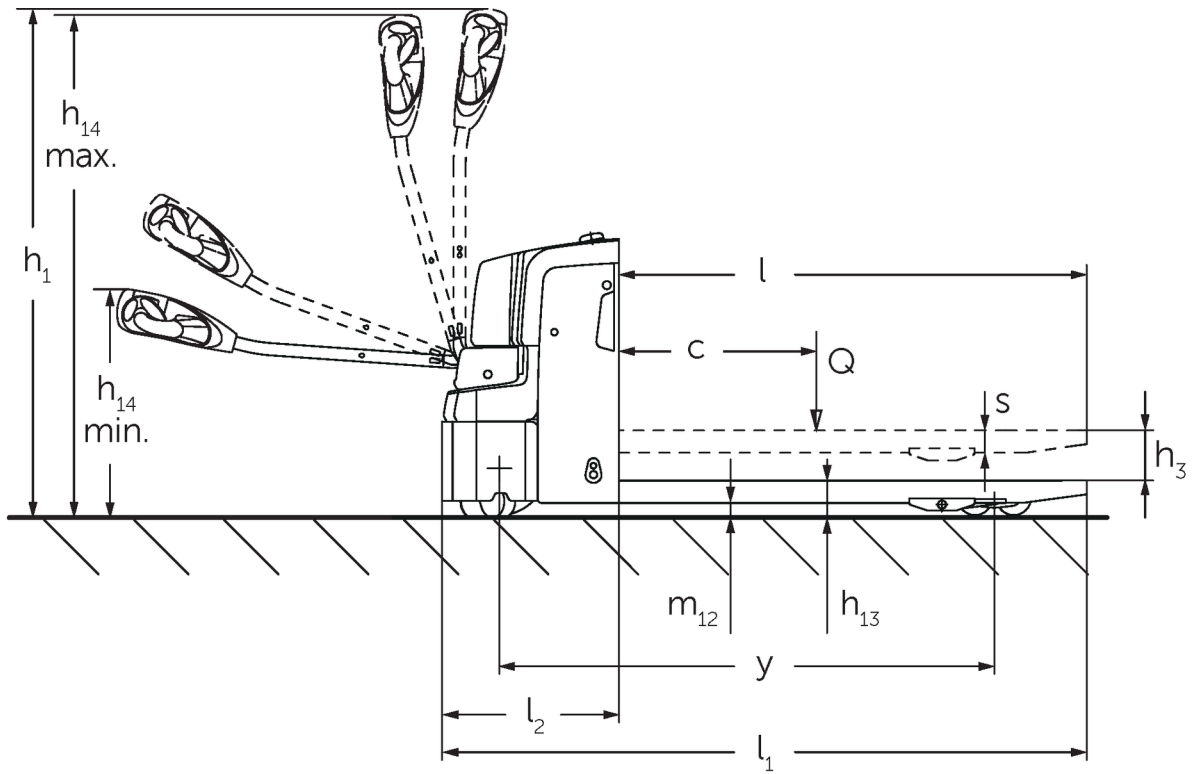


Tabla VDI

Versión: 11/2022

| | | | | | | | | | | | | | |
|------------------|--------------|--|-----------------------------------|-----------------|-----------------|-----------------|-----------------|-----------------|-----------------|-----------------|-----------------|-----------------|------|
| Marca distintiva | 1.1 | Fabricante (abreviatura) | | Jungheinrich | | | | | | | | | |
| | 1.2 | Nomenclatura del fabricante | | EJE M13/M15 | | | | | | | | | |
| | 1.3 | Grupo de tracción | | Elektro | | | | | | | | | |
| | 1.4 | Manipulación | | Geh | | | | | | | | | |
| | 1.5 | Capacidad de carga/carga | Q kg | 1500 | 1300 | | | | 1500 | | | | |
| | 1.6 | Distancia al centro de gravedad de la carga | c mm | 600 | | | | | | | | | |
| | 1.8 | Distancia a la carga | x mm | 764 | 914 | 894 | 914 | 764 | 914 | 894 | 764 | 914 | |
| | 1.9 | Distancia entre ejes | y mm | 1062 | 1212 | | | | 1062 | 1212 | | 1062 | 1212 |
| | Pesos | 2.1.1 | Peso propio (incl. batería) | kg | 219 | 199 | 224 | 199 | | | 224 | 199 | |
| 2.2 | | Peso por eje con carga delante/detrás | kg | 700 / 1019 | 703 / 816 | 735 / 809 | 703 / 816 | 700 / 1019 | | 730 / 1014 | 700 / 1019 | | |
| 2.3 | | Peso por eje sin carga delante/detrás | kg | 166 / 53 | | 176 / 68 | 166 / 53 | | | 176 / 68 | 166 / 53 | | |
| Ruedas/chasis | 3.1 | Bandajes | | TPU/PU | | | | | | | | | |
| | 3.2 | Dimensiones de ruedas, delante | | Ø230x65 | | | | | | | | | |
| | 3.3 | Dimensiones de neumáticos, detrás | | Ø80x70 | | | | | | | | | |
| | 3.4 | Ruedas adicionales | | 2 x Ø80x40 | | | | | | | | | |
| | 3.5 | Ruedas, número delante/detrás (x = con tracción) | | 1x+2/4 | | | | | | | | | |
| | 3.6 | Ancho de vía, delante | b ₁₀ mm | 460 | | | | | | | | | |
| | 3.7 | Ancho de vía, detrás | b ₁₁ mm | 368 | | | | | | | | | |
| Medidas básicas | 4.4 | Elevación (h ₃) | h ₃ mm | 120 | | | | | | | | | |
| | 4.9 | Altura de la empuñadura de barra timón en posición de marcha mín./máx. | mm | 740 / 1190 | | | | | | | | | |
| | 4.15 | Altura de horquillas bajadas | h ₁₃ mm | 85 | 90 | 85 | | | 90 | 85 | | | |
| | 4.19 | Longitud total | l ₁ mm | 1435 | 1585 | 1605 | 1585 | 1435 | 1585 | 1605 | 1435 | 1585 | |
| | 4.20 | Longitud hasta dorsal de horquillas | l ₂ mm | 435 | | 455 | 435 | | | 455 | 435 | | |
| | 4.21.1 | Ancho total | b ₁ mm | 650 | 670 | 650 | | 670 | 650 | | | 670 | |
| | 4.22 | Dimensiones de horquillas | s/ e/l mm | 55 x 172 x 1000 | 55 x 172 x 1150 | 60 x 182 x 1150 | 55 x 172 x 1150 | 55 x 172 x 1000 | 55 x 172 x 1150 | 60 x 182 x 1150 | 55 x 172 x 1000 | 55 x 172 x 1150 | |
| | 4.25 | Ancho exterior de las horquillas | b ₅ mm | 540 | 670 | 540 | 550 | 670 | 540 | | 550 | 670 | |
| | 4.32 | Margen con el suelo, centro distancia entre ejes | m ₂ mm | 35 | | | | | | | | | |
| | 4.34.1 | Ancho de pasillo de trabajo (palet 1000x1200 transversal) | Ast mm | 1493 | 1643 | 1663 | 1643 | 1493 | 1643 | 1663 | 1493 | 1643 | |
| | 4.34.2 | Ancho de pasillo de trabajo (palet 800x1200 longitudinal) | Ast mm | 1693 | 1843 | 1863 | 1843 | 1693 | 1843 | 1863 | 1693 | 1843 | |
| | 4.35 | Radio de giro | W _a mm | 1207 | 1357 | | | 1207 | 1357 | | 1207 | 1357 | |
| | Prestaciones | 5.1 | Velocidad de marcha con/sin carga | km/h | 4,5 / 5 | | | | | | | | |
| 5.2 | | Velocidad de elevación con/sin carga | m/s | 0,05 / 0,06 | | | | | | | | | |
| 5.3 | | Velocidad de descenso con/sin carga | m/s | 0,08 / 0,04 | | | | | | | | | |
| 5.8 | | Capacidad de rampa máx. con/sin carga | % | 4 / 10 | | | | | | | | | |
| 5.10 | | Freno de servicio | | elektrisch | | | | | | | | | |

| | | | | | | |
|-------------------------------------|-------|---|--------|---------|-----------|------|
| Motor eléctrico/sistema electrónico | 6.1 | Motor de tracción, potencia S2 60 min | kW | 0,6 | | |
| | 6.2 | motor de elevación, potencia con S3 | kW | 1,2 | | |
| | 6.3 | Batería según DIN 43531/35/36 | | nein | | |
| | 6.4 | Tensión de batería/capacidad nominal | V / Ah | 24 / 90 | 25,6 / 50 | |
| | 6.5 | Peso de la batería | kg | 53 | 15 | |
| | 6.6.1 | Consumo energético según ciclo EN | kWh/h | 0,27 | 0,24 | 0,27 |
| | 6.6.2 | Equivalente CO2 según EN16796 | kg/h | 0,2 | 0,1 | 0,2 |
| Otros | 8.1 | Tipo de mando de tracción | | AC | | |
| | 10.7 | Nivel sonoro según EN12053, al oído del conductor | dB (A) | 66 | | |

- Esta hoja técnica conforme a la directiva VDI 2198 indica sólo los valores técnicos del equipo estándar. Un bandaje diferente, otros mástiles de elevación, dispositivos adicionales, etc, pueden dar otros valores.

Jungheinrich Colombia S.A.S

Parque Industrial San Jorge, Bodega 57
Calle 2 # 18-93, Vía Mosquera
Mosquera, Cundinamarca
Venta - Alquiler: (+57) 1 428 9080

Servicio Técnico "Línea Amarilla": (+57) 317 428 7457
Solicitud de Repuestos: servicio.tecnico@Jungheinrich.co

info@Jungheinrich.co
www.Jungheinrich.co

Jungheinrich de España S.A.U. y las
fábricas alemanas de Norderstedt
Moosburg y Landsberg están
certificadas.

ISO 9001
ISO 14001

Las carretillas de Jungheinrich cumplen
los requisitos de seguridad europeos.



**JUNGHEINRICH**