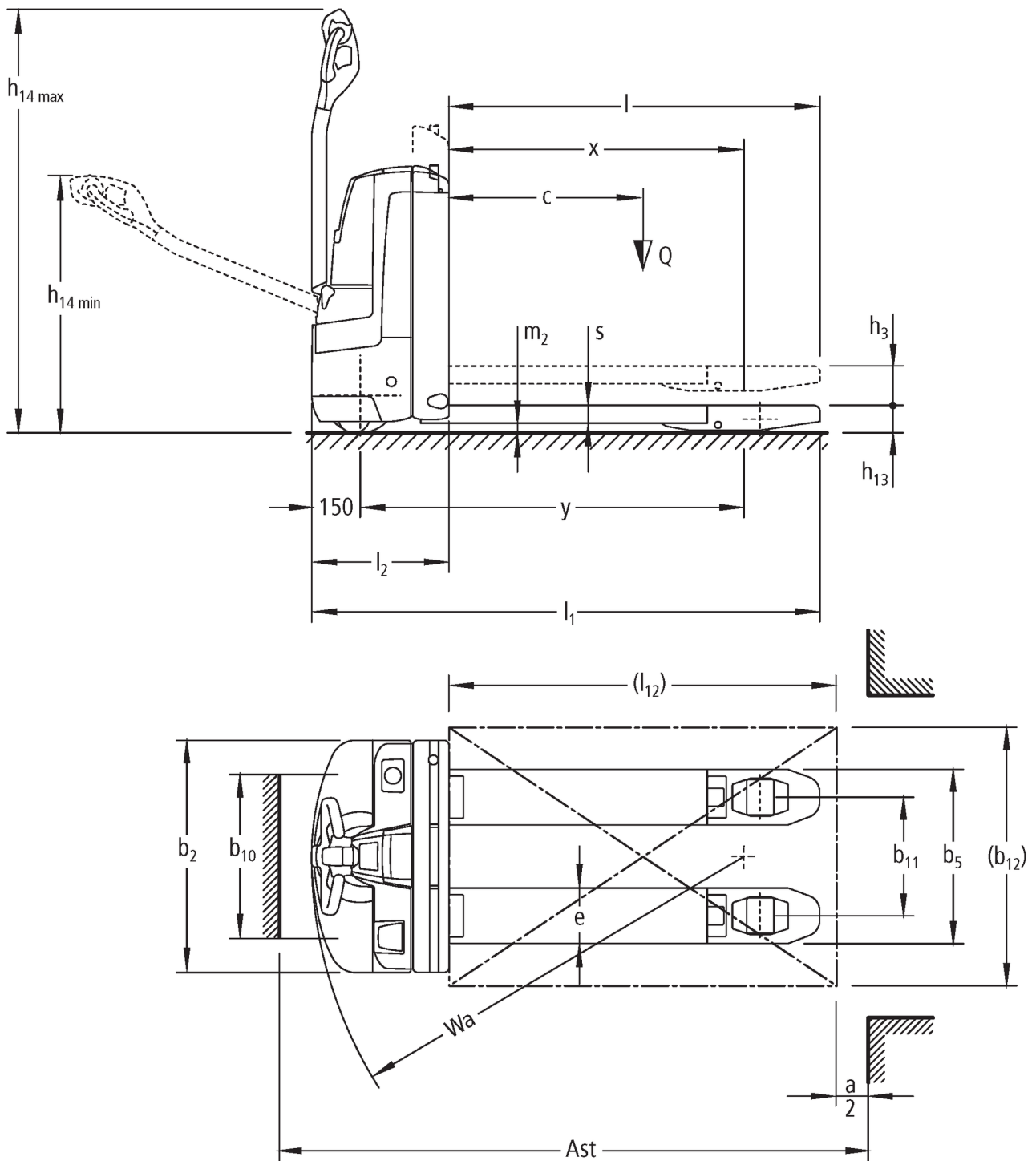




## **Transpaleta eléctrica de barra timón** **EJE 114i-118i**

**Altura de elevación: 122 mm / Capacidad de carga: 1400-1800 kg**

# EJE 114i-118i



# Tabla VDI

Versión: 11/2022

Marca distintiva	Código	Descripción	Unidad	Jungheinrich		
				EJE 114i	EJE 116i	EJE 118i
Marca distintiva	1.1	Fabricante (abreviatura)		Jungheinrich		
	1.2	Nomenclatura del fabricante		EJE 114i	EJE 116i	EJE 118i
	1.3	Grupo de tracción		Elektro		
	1.4	Manipulación		Geh		
	1.5	Capacidad de carga/carga	Q kg	1400	1600	1800
	1.6	Distancia al centro de gravedad de la carga	c mm	600		
	1.8	Distancia a la carga	x mm	908		
	1.9	Distancia entre ejes	y mm	1182		
	Pesos	2.1.1	Peso propio (incl. batería)	kg	280	
2.2		Peso por eje con carga delante/detrás	kg	560 / 1120	600 / 1280	660 / 1420
2.3		Peso por eje sin carga delante/detrás	kg	220 / 60		
Ruedas/chasis	3.1	Bandajes		Polyurethan (PU)		
	3.2	Dimensiones de ruedas, delante		Ø 230 x 70		
	3.3	Dimensiones de neumáticos, detrás		Ø 85 x 95 / 82 x 70 / 82 x 35		
	3.4	Ruedas adicionales		Ø 100 x 40		
	3.5	Ruedas, número delante/detrás (x = con tracción)		1x +2/2 oder 4		
	3.6	Ancho de vía, delante	b <sub>10</sub> mm	510		
	3.7	Ancho de vía, detrás	b <sub>11</sub> mm	363		
Medidas básicas	4.4	Elevación (h <sub>3</sub> )	h <sub>3</sub> mm	122		
	4.9	Altura de la empuñadura de barra timón en posición de marcha mín./máx.	mm	750 / 1237		
	4.15	Altura de horquillas bajadas	h <sub>13</sub> mm	85		
	4.19	Longitud total	l <sub>1</sub> mm	1566		
	4.20	Longitud hasta dorsal de horquillas	l <sub>2</sub> mm	416		
	4.21.1	Ancho total	b <sub>1</sub> mm	720		
	4.22	Dimensiones de horquillas	s/ e/l mm	55 x 150 x 1150		
	4.25	Ancho exterior de las horquillas	b <sub>5</sub> mm	513		
	4.32	Margen con el suelo, centro distancia entre ejes	m <sub>2</sub> mm	30		
	4.34.1	Ancho de pasillo de trabajo (palet 1000x1200 transversal)	Ast mm	2170		
	4.34.2	Ancho de pasillo de trabajo (palet 800x1200 longitudinal)	Ast mm	2058		
4.35	Radio de giro	W <sub>a</sub> mm	1363			
Prestaciones	5.1	Velocidad de marcha con/sin carga	km/h	5 / 5	6 / 6	
	5.2	Velocidad de elevación con/sin carga	m/s	0,03 / 0,03	0,04 / 0,04	
	5.3	Velocidad de descenso con/sin carga	m/s	0,05 / 0,04		
	5.8	Capacidad de rampa máx. con/sin carga	%	8 / 20		6 / 20
	5.10	Freno de servicio		generatorisch		
Motor eléctrico/sistema electrónico	6.1	Motor de tracción, potencia S2 60 min	kW	0,9	1,1	
	6.2	motor de elevación, potencia con S3	kW	1,2		
	6.3	Batería según DIN 43531/35/36		B		
	6.4	Tensión de batería/capacidad nominal	V / Ah	25,7 / 40		
	6.5	Peso de la batería	kg	15		
	6.6.1	Consumo energético según ciclo EN	kWh/h	0,32	0,31	0,29
	6.6.2	Equivalente CO2 según EN16796	kg/h	0,2		
	6.7	Rendimiento en el despacho de mercancías	t/h	67	93	110
6.8.1	Consumo energético con máx. rendimiento en la expedición de mercancías	kWh/h	0,49	0,66	0,59	

Otros	8.1	Tipo de mando de tracción		AC
	10.7	Nivel sonoro según EN12053, al oído del conductor	dB (A)	61
<p>- Esta hoja técnica conforme a la directiva VDI 2198 indica sólo los valores técnicos del equipo estándar. Un bandaje diferente, otros mástiles de elevación, dispositivos adicionales, etc, pueden dar otros valores.</p>				

**Jungheinrich Colombia S.A.S**

Parque Industrial San Jorge, Bodega 57  
Calle 2 # 18-93, Vía Mosquera  
Mosquera, Cundinamarca  
Venta - Alquiler: (+57) 1 428 9080

Servicio Técnico "Línea Amarilla": (+57) 317 428 7457  
Solicitud de Repuestos: [servicio.tecnico@Jungheinrich.co](mailto:servicio.tecnico@Jungheinrich.co)

[info@Jungheinrich.co](mailto:info@Jungheinrich.co)  
[www.Jungheinrich.co](http://www.Jungheinrich.co)

Jungheinrich de España S.A.U. y las  
fábricas alemanas de Norderstedt  
Moosburg y Landsberg están  
certificadas.

ISO 9001  
ISO 14001

Las carretillas de Jungheinrich cumplen  
los requisitos de seguridad europeos.



 **JUNGHEINRICH**