

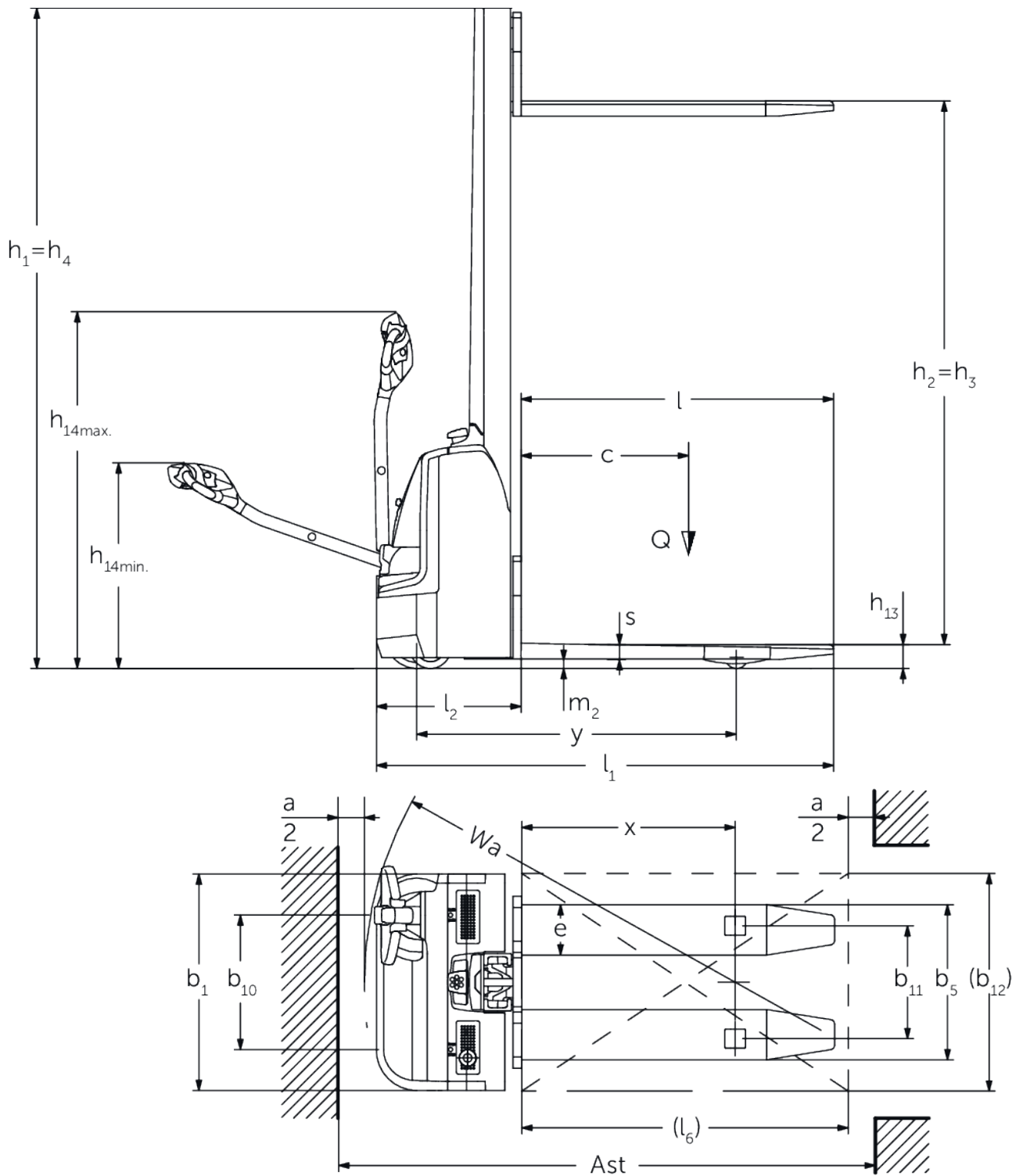


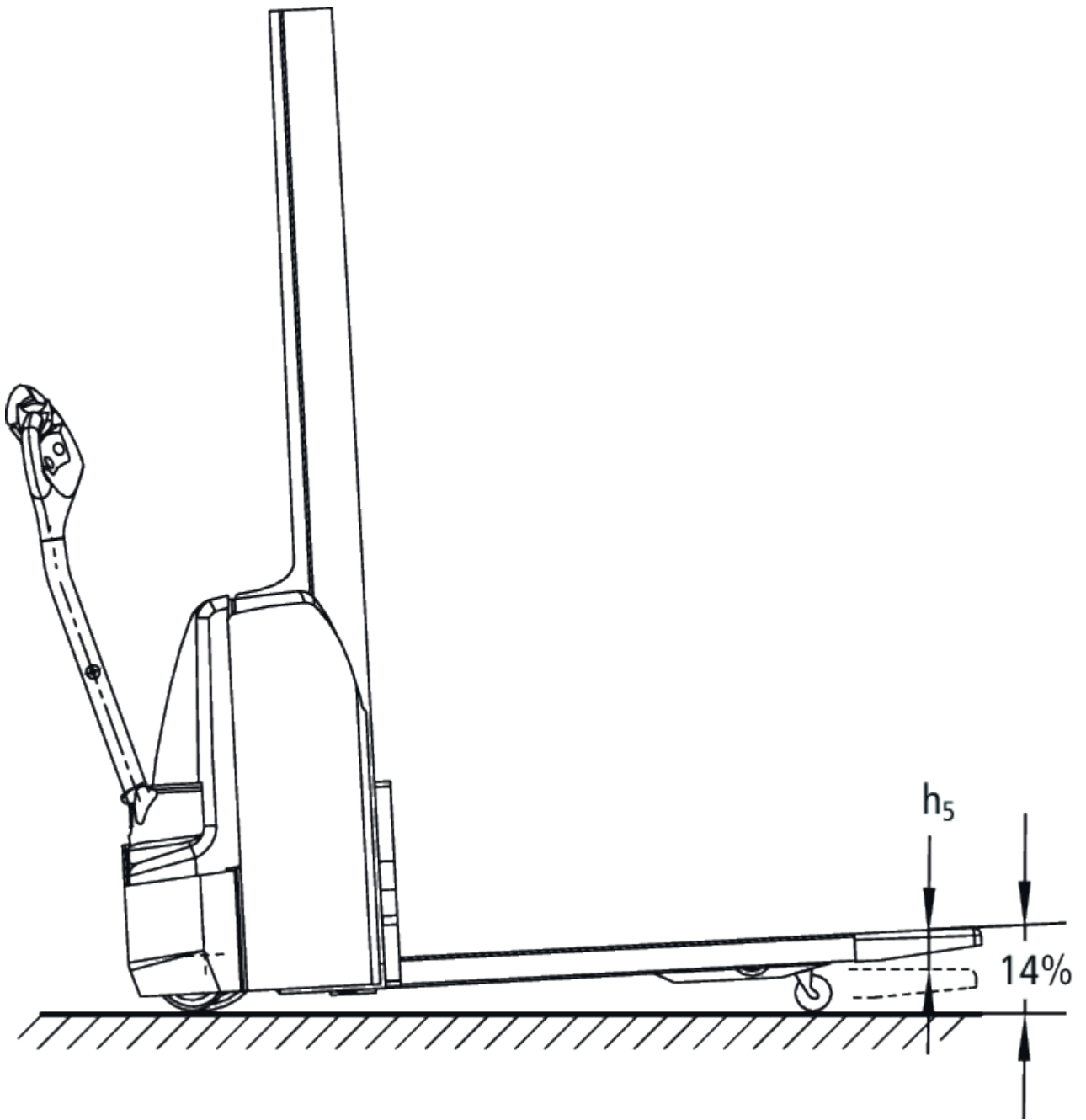
## **Apilador eléctrico de barra timón** **EMC 105 / 110 / B10**

**Altura de elevación: 1540-2000 mm / Capacidad de carga: 1000 kg**

**JUNGHEINRICH**

# EMC 105 / 110 / B10





# EMC 105 / 110 / B10



# EMC 105 / 110 / B10

EMC 105, EMC 110 , EMC B10	Elevación (h3)	Altura del mástil de elevación replegado (h1)	Elevación libre (h2)	Altura del mástil de elevación extendido (h4)
	1540 mm	1970 mm	1540 mm	1970 mm
	2000 mm	2430 mm	2000 mm	2430 mm

# Tabla VDI

Versión: 11/2022

Marca distintiva	1.1	Fabricante (abreviatura)		Jungheinrich		
	1.2	Nomenclatura del fabricante		EMC 105	EMC 110	EMC B10
	1.3	Grupo de tracción		Elektro		
	1.4	Manipulación		Geh/Deichsel		
	1.5	Capacidad de carga/carga	Q kg	500	1000	
	1.6	Distancia al centro de gravedad de la carga	c mm	600		
	1.8	Distancia a la carga	x mm	764	784	
	1.9	Distancia entre ejes	y mm	1149	1168	
	Pesos	2.1.1	Peso propio (incl. batería)	kg	460	490
2.2		Peso por eje con carga delante/detrás	kg	465 / 485	500 / 990	530 / 1005
2.3		Peso por eje sin carga delante/detrás	kg	330 / 130	350 / 140	390 / 145
Ruedas/chasis	3.1	Bandajes		Polyurethan (PU)		
	3.2	Dimensiones de ruedas, delante		Ø 230 x 70		
	3.3	Dimensiones de neumáticos, detrás		Ø 38 x 60	Ø 77 x 70 / Ø 77 x 50	Ø 77 x 75 / Ø 77 x 50
	3.4	Ruedas adicionales		Ø 150 x 54		Ø 140x 54
	3.5	Ruedas, número delante/detrás (x = con tracción)		1x +1 / 4	1x +1/2	
	3.6	Ancho de vía, delante	b <sub>10</sub> mm	510		
	3.7	Ancho de vía, detrás	b <sub>11</sub> mm	365	415	1000
	3.7.1	2 Ancho de vía, detrás	mm	-		1170
	3.7.2	3 Ancho de vía, detrás	mm	-		1370
Medidas básicas	4.2	Altura del mástil de elevación replegado (h1)	h <sub>1</sub> mm	1970		
	4.3	Elevación libre (h2)	h <sub>2</sub> mm	1588	1540	
	4.4	Elevación (h3)	h <sub>3</sub> mm	1588	1540	
	4.5	Altura del mástil de elevación extendido (h4)	h <sub>4</sub> mm	1970		
	4.9	Altura de la empuñadura de barra timón en posición de marcha mín./máx.	mm	821 / 1305		
	4.15	Altura de horquillas bajadas	h <sub>13</sub> mm	40	88	
	4.19	Longitud total	l <sub>1</sub> mm	1685		
	4.20	Longitud hasta dorsal de horquillas	l <sub>2</sub> mm	535		
	4.21.1	Ancho total	b <sub>1</sub> mm	800		
	4.21.2	Ancho total	b <sub>2</sub> mm	-		1100
	4.22	Dimensiones de horquillas	s/ e/l mm	34 x 185 x 1150	56 x 185 x 1150	
	4.25	Ancho exterior de las horquillas	b <sub>5</sub> mm	550	570	
	4.32	Margen con el suelo, centro distancia entre ejes	m <sub>2</sub> mm	8	30	40
	4.34.1	Ancho de pasillo de trabajo (palet 1000x1200 transversal)	Ast mm	2247	1945	
4.34.2	Ancho de pasillo de trabajo (palet 800x1200 longitudinal)	Ast mm	2125	1995		
4.35	Radio de giro	W <sub>a</sub> mm	1334	1378		
Prestaciones	5.1	Velocidad de marcha con/sin carga	km/h	4,2 / 5		
	5.2	Velocidad de elevación con/sin carga	m/s	0,09 / 0,16		
	5.3	Velocidad de descenso con/sin carga	m/s	0,12 / 0,13		
	5.7	Capacidad de rampa con/sin carga	%	3,5 / 15		
	5.10	Freno de servicio		generatorisch		

Motor eléctrico/sistema electrónico	6.1	Motor de tracción, potencia S2 60 min	kW	0,5
	6.2	motor de elevación, potencia con S3	kW	1,5
	6.3	Batería según DIN 43531/35/36		nein
	6.4	Tensión de batería/capacidad nominal	V / Ah	12 / 70
	6.5	Peso de la batería	kg	63
	6.6.1	Consumo energético según ciclo EN	kWh/h	0,4
	6.6.2	Equivalente CO2 según EN16796	kg/h	0,2
Otros	8.1	Tipo de mando de tracción		AC
	10.7	Nivel sonoro según EN12053, al oído del conductor	dB (A)	70

- Esta hoja técnica conforme a la directiva VDI 2198 indica sólo los valores técnicos del equipo estándar. Un bandaje diferente, otros mástiles de elevación, dispositivos adicionales, etc, pueden dar otros valores.

**Jungheinrich Colombia S.A.S**

Parque Industrial San Jorge, Bodega 57  
Calle 2 # 18-93, Vía Mosquera  
Mosquera, Cundinamarca  
Venta - Alquiler: (+57) 1 428 9080

Servicio Técnico "Línea Amarilla": (+57) 317 428 7457  
Solicitud de Repuestos: [servicio.tecnico@Jungheinrich.co](mailto:servicio.tecnico@Jungheinrich.co)

[info@Jungheinrich.co](mailto:info@Jungheinrich.co)  
[www.Jungheinrich.co](http://www.Jungheinrich.co)

Jungheinrich de España S.A.U. y las  
fábricas alemanas de Norderstedt  
Moosburg y Landsberg están  
certificadas.

ISO 9001  
ISO 14001

Las carretillas de Jungheinrich cumplen  
los requisitos de seguridad europeos.



 **JUNGHEINRICH**