

Referentie

Van Assendelft Hollander Bogaert, Gilze

JUNGHEINRICH

Jungheinrich richt nieuw EDC in voor VAHB

Alles uit één hand

Sinds dit jaar runt Van Assendelft Hollander Bogaert haar logistieke operatie vanuit een nieuw en modern Europees distributiecentrum in Gilze.

Als one-stop-shop leverde Jungheinrich de volledige magazijninrichting; van trucks en stellingen tot palletwikkelaars en de schrobveegmachine.

BEDRIJFSPROFIEL



Gilze



1975



30



9



15.000 m²



Productie

“Dit nieuwe pand was broodnodig”, opent Martijn van den Hout, COO bij Van Assendelft Hollander Bogaert, kort VAHB. VAHB is producent van kampeerartikelen met de gerenommeerde merken Bo-Camp, Crespo en Gimex. Vanuit het nieuwe EDC worden de artikelen geleverd aan de detail- en groothandel en consumenten in heel Europa en daarbuiten.



“In ons vorige pand waren we echt uit ons jasje gegroeid. We waren genoodzaakt externe opslagruimte bij te huren. Op het laatst hadden we ongeveer 10.000 palletplaatsen

extern”, vervolgt Van den Hout. Logistiek coördinator Bas Verheijen vult aan: “Daarnaast was de indeling van ons oude distributiecentrum verre van efficiënt. Zo konden we niet optimaal werken met ons warehouse management systeem en hadden we bovendien maar vier docks. Er moest echt iets veranderen.”

Frisse blik

Het bedrijf vond een geschikte locatie op slechts een steenworp afstand en nam een logistiek adviesbureau in de arm dat de complete logistieke operatie onder de loep nam. “Ze hebben alle processen en goederenstromen geanalyseerd, en met een frisse blik bekeken hoe we ons nieuwe EDC zo efficiënt mogelijk konden inrichten. Hun advies hebben we vrijwel een-op-een overgenomen”, geeft Van den Hout aan.

Het resultaat is een modern distributiecentrum, met minimale transportafstanden, een efficiënte locatietoewijzing en het juiste intern transportmaterieel. “We hebben bij-



Logistiek coördinator Bas Verheijen (l) en COO Martijn van den Hout

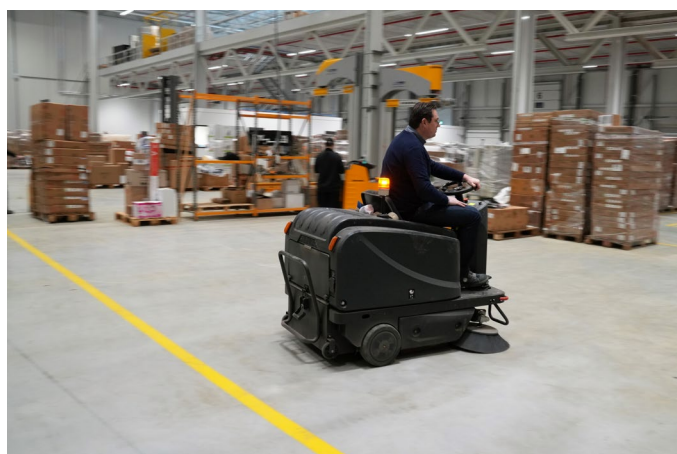
voorbeeld gekozen voor brede gangpaden, zodat we ook in piekperiodes vlot en efficiënt kunnen werken. Uiteraard liggen de hardlopers aan het begin van de gangpaden, zodat orderverzamelroutes niet onnodig lang worden. Om diezelfde reden hebben we ook gekozen voor onder-doorgangen in de stellingen”, vervolgt Verheijen.

‘We hebben bijvoorbeeld gekozen voor brede gangpaden, zodat we ook in piekperiodes vlot en efficiënt kunnen werken.’

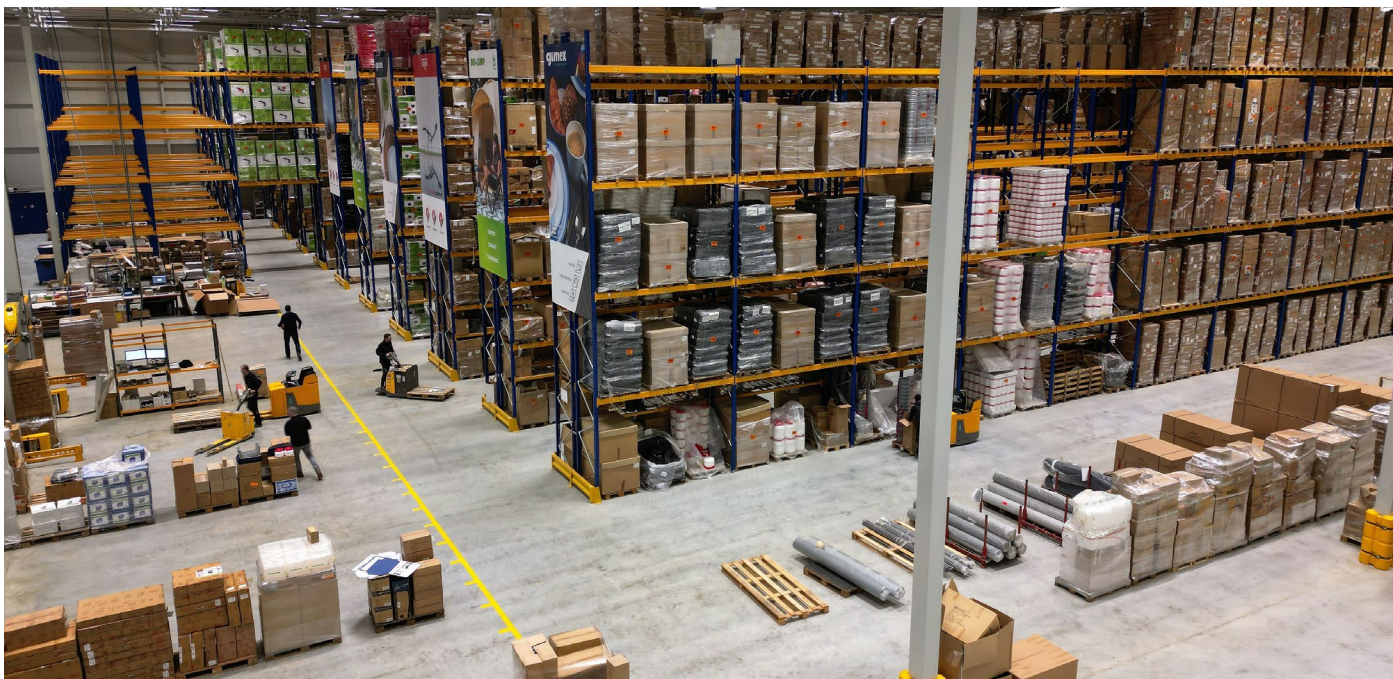
BAS VERHEIJEN, LOGISTIEK COÖRDINATOR

One-stop-shop

De inrichting van het magazijn is volledig verzorgd door Jungheinrich. “Met de plannen van het adviesbureau hebben we verschillende stellingleveranciers benaderd. Tegelijkertijd hadden we Jungheinrich benaderd voor de



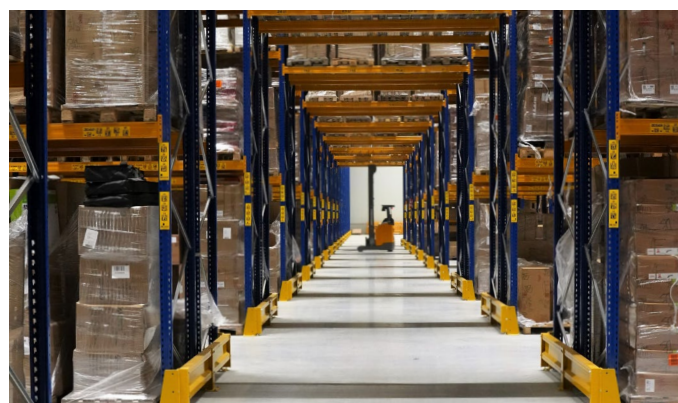
Als one-stop-shop leverde Jungheinrich de volledige inrichting van het magazijn, inclusief een schrobveegmachine uit de eigen PROFISHOP webshop.



Een modern distributiecentrum, met minimale transportafstanden, een efficiënte locatietoewijzing en het juiste intern transportmaterieel.

reachtrucks”, vertelt Van den Hout. “Onze ervaringen met het merk zijn goed. Ze leveren kwaliteit; wat de trucks betreft, maar zeker ook als het om service gaat.” Toen bleek dat Jungheinrich ook de stellingen kon leveren, was de knoop snel doorgehakt.

Van den Hout: “Ze dachten proactief met ons mee en hadden bovendien een scherpere prijs dan de stellingleveranciers die we al hadden benaderd.” Via PROFISHOP leverde Jungheinrich, naast de stellingen voor ruim 15.000 bulk- en picklocaties en in totaal negen heftrucks, ook twee nieuwe palletwikkelaars en een schrobveegmachine. Door te kiezen voor gebruikte trucks wist VAHB daarbij een fraaie besparing te realiseren.



Om ordervverzamelroutes niet onnodig lang te laten worden is gekozen voor onderdoorgangen in de stellingen.

“Dat scheelt ongeveer 30 procent; op toch een van de duurdere kostenposten. Terwijl de kwaliteit onveranderd hoog blijft, aangezien de trucks zorgvuldig zijn gereviseerd”, aldus Van den Hout.

Louter voordelen

Het feit dat alles uit één hand is geleverd, biedt louter voordelen, weet Verheijen: “We hebben één aanspreekpunt; een partner die met ons meedenkt en die de kwaliteit levert die we nodig hebben om onze operatie draaiende te houden.”

Dat was ook te merken tijdens de verhuizing. In recordtijd van slechts tweeënhalf weken werden de stellingen geleverd en geïnstalleerd. “Om de langere levertijd van de palletwikkelaars te overbruggen, leverde Jungheinrich een alternatief in de vorm van twee mobiele wikkelaars”, vertelt Verheijen. “Uiteindelijk hebben onze klanten niks gemerkt van de verhuizing en zitten we qua prestaties boven het oude niveau.” “Met de beoogde omzetgroei, gezonde voorraadposities én een partner als Jungheinrich kunnen we de komende jaren probleemloos vooruit”, besluit Van den Hout. ■



Scan de QR code en bekijk de video op ons YouTube kanaal **JungheinrichNL**

