



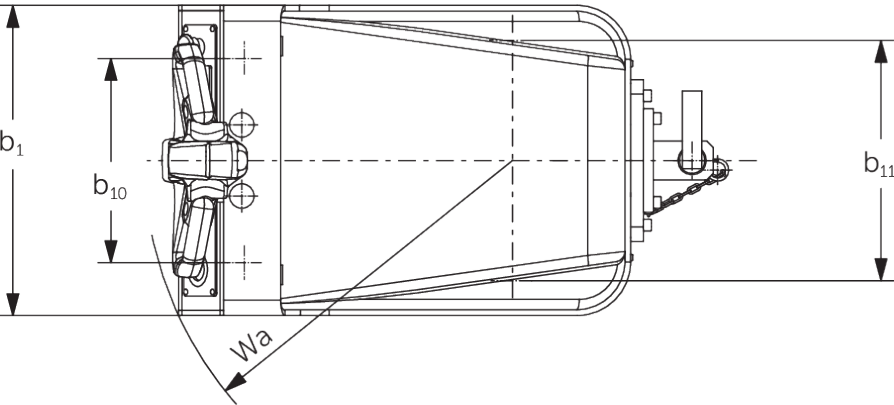
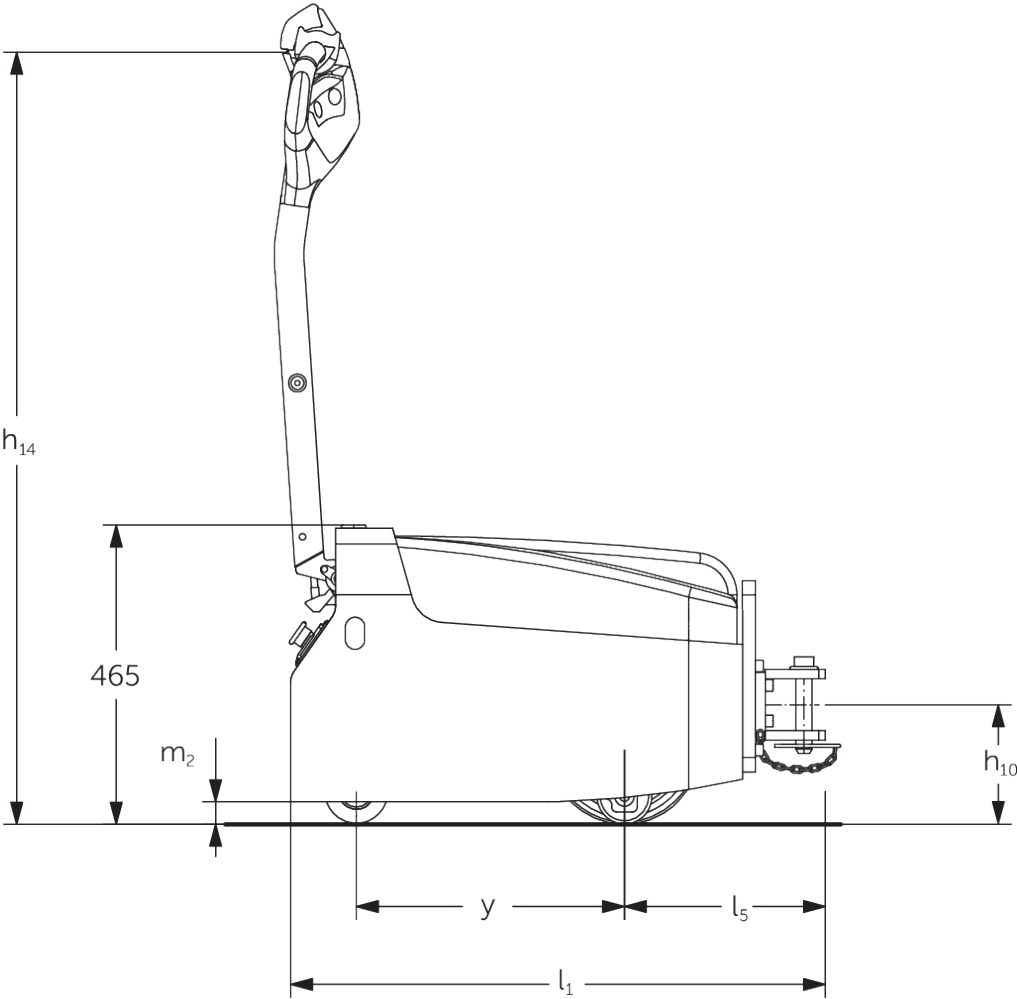
Elektrinis vilkikas

EZS 010

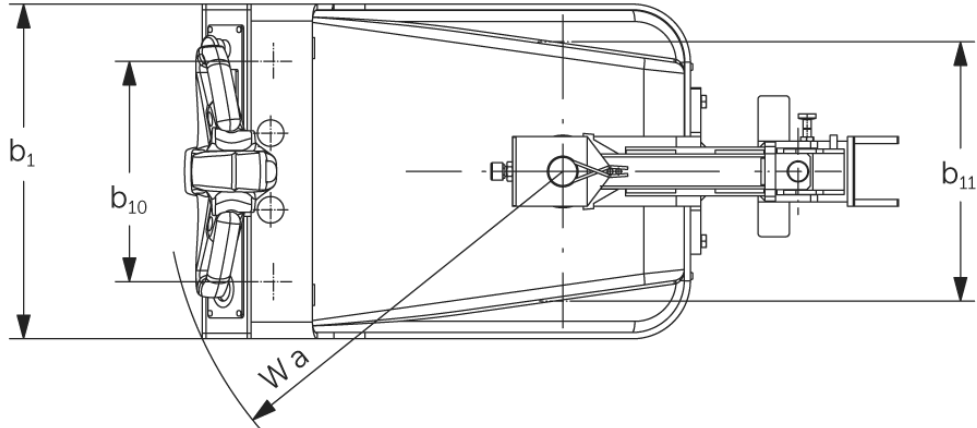
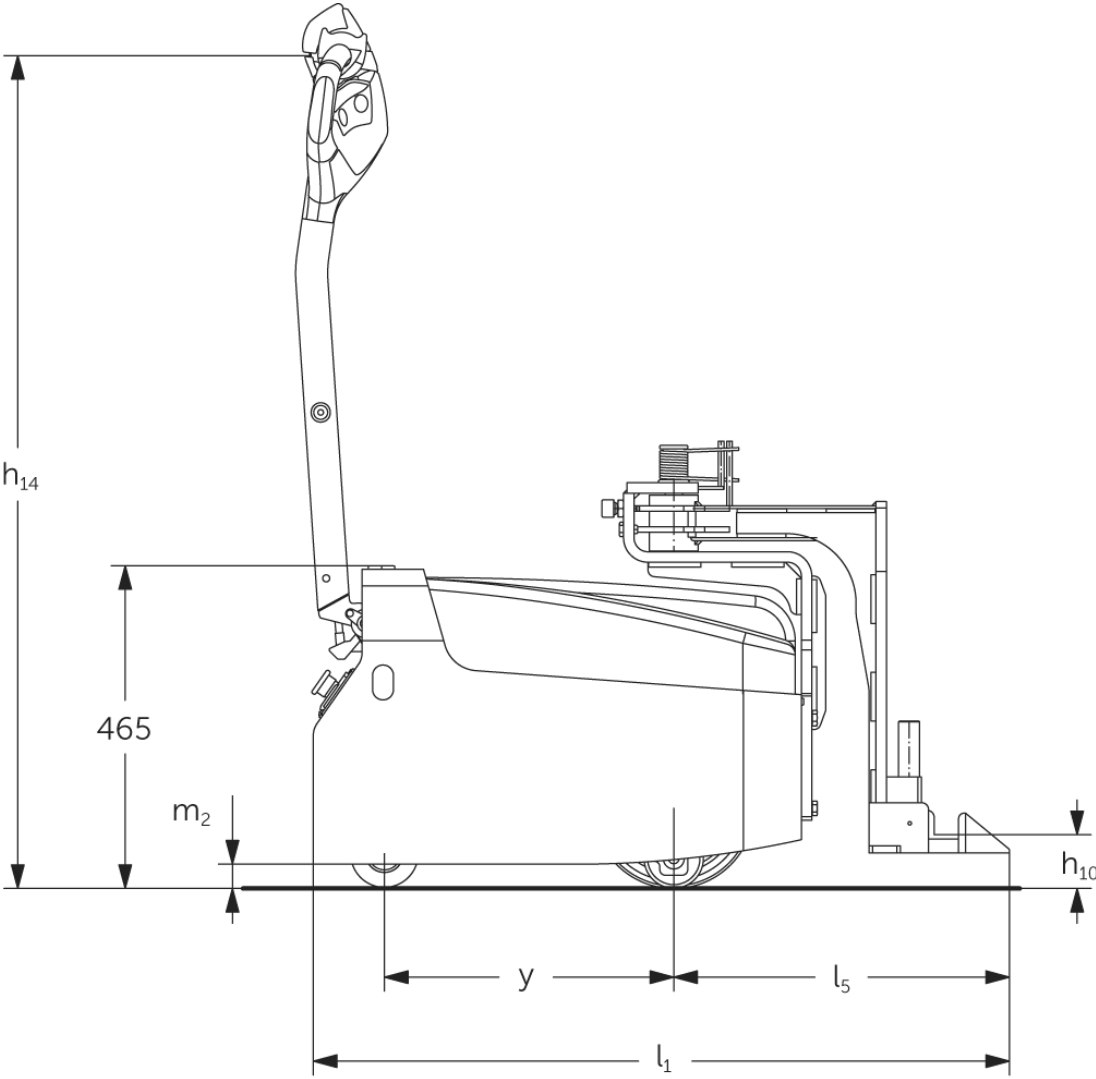
Priekabos apkrova: 1000 kg

JUNGHEINRICH

EZS 010



EZS 010



VDI lentelė

Stendas: 03/2023

ženklas	1.1	Gamintojas (trumpasis pavadinimas)		Jungheinrich	
	1.2	Gamintojo tipo simbolis		EZS 010	
	1.3	Vairuoti		Elektros	
	1.4	Operacija		Eiti	
	1.5.3	Priekabos apkrova	Q	kg	1000
	1.7	Nominali įtampa		N	200
	1.9	Bazė	y	mm	415
Svoriai	2.1.1	Nepilnas svoris (įskaitant akumuliatorių)		kg	190
	2.3	Ašies apkrova be krovinio priekyje / gale		kg	85 / 105
Ratai / pakaba	3.1	Padangos			Poliuretanas (PU) / guma
	3.2	Padangos dydis, priekis			Ø 100 x 40
	3.3	Padangos dydis, galinė			Ø 230 x 65
	3.5	Ratai, skaičius priekyje / gale (x = varomas)			2 / 1x + 2
	3.6	Matuoklis, priekyje	b ₁₀	mm	315
	3.7	Galinis gabaritas	b ₁₁	mm	370
Pagrindiniai matmenys	4.9	Sukabintuvo rankenos aukštis važiavimo padėtyje min./max.		mm	835 / 1165
	4.12	Sukabinimo aukštis	h ₁₀	mm	150
	4.19	Bendras ilgis	l ₁	mm	700
	4.21.1	Bendras plotis	b ₁	mm	480
	4.32	Centrinės tarpinės prošvaiso atstumas	m ₂	mm	35
	4.35	Apsisukimo spindulys	W _a	mm	570
Našumo duomenys	5.1	Važiavimo greitis su / be krovinio		km/h	5,4 / 6
	5.1.1	Atbulinės eigos greitis su / be krovinio		km/h	5,4 / 6
	5.5	Sukibimas su kroviniu		N	200
	5.6	Maksimali sukibimas su / be krovinio		N	600 / 600
	5.10	Darbinis stabdys			Elektromagnetinis
Elektros variklis / elektronika	6.1	Traukos variklis, S2 galia 60 min		kW	1
	6.4	Akumuliatoriaus įtampa / vardinė talpa		V / Ah	24 / 63
	6.5	Baterijos svoris		kg	46
Kitas	8.1	Vairavimo valdymo tipas			Kintamosios srovės technologija
	10.7	Garso slėgio lygis pagal EN12053, vairuotojo vamzdis		dB (A)	63

- Šis techninis pasas pagal VDI direktyvą 2198 išvardija tik technines standartinio prietaiso vertes. Naudojant kitokias padangas, kitus kėlimo mechanizmus, papildomą įrangą, galima gauti kitas vertes.

- VDI Nr. 3.3: papildomų ratų dydis yra Ø 85 x 43 mm

- VDI Nr. 4.12: movos aukščio vertė taikoma viengubai įkišamai movai

-VDI Nr. 4.17: iškyšos ilgis su vienguba įkišama mova yra 311 mm, o su pasukamu jungiamuoju kaiščiu - 482 mm.

-VDI Nr. 4.19: bendras ilgis su vienguba įkišama mova yra 828 mm, o su pasukamu jungiamuoju kaiščiu - 999 mm

Jungheinrich Lift Truck UAB

Liepkalnio g. 85A
LT-02120 Vilnius
Lietuva
Telefonas +370 5 2322242
Faksas +370 5 2647600

info@jungheinrich.lt
www.jungheinrich.lt

Vokietijos gamyklos Norderstedt,
Moosburg ir Landsberg yra sertifikuotos, ISO 9001
taip pat mūsų originaliųjų dalių centras ISO 14001
Kaltenkirchene.

„Jungheinrich“ krautuvai atitinka Europos
saugos reikalavimus.



JUNGHEINRICH