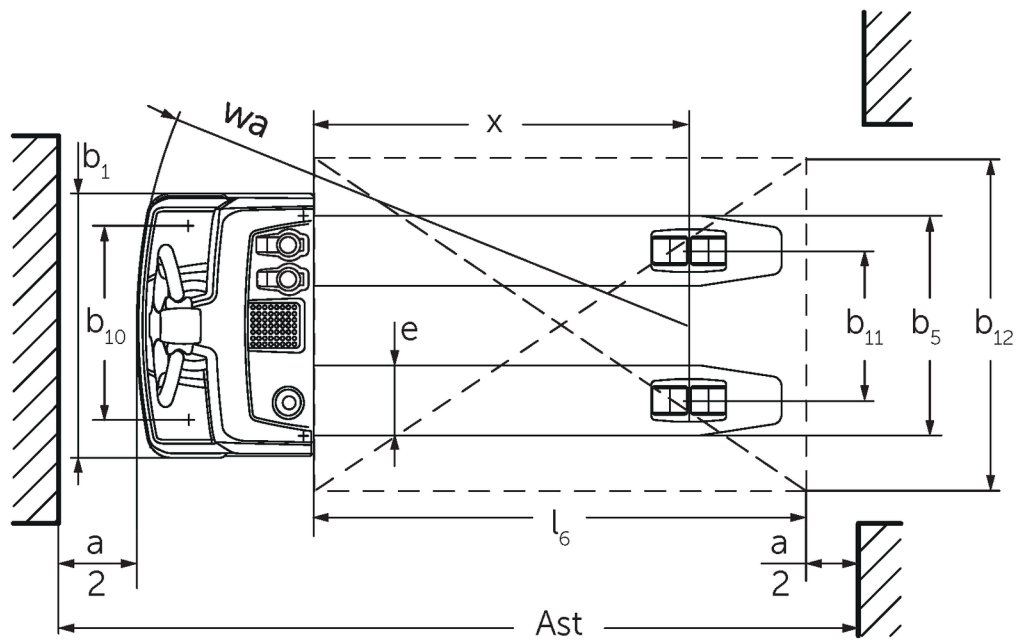
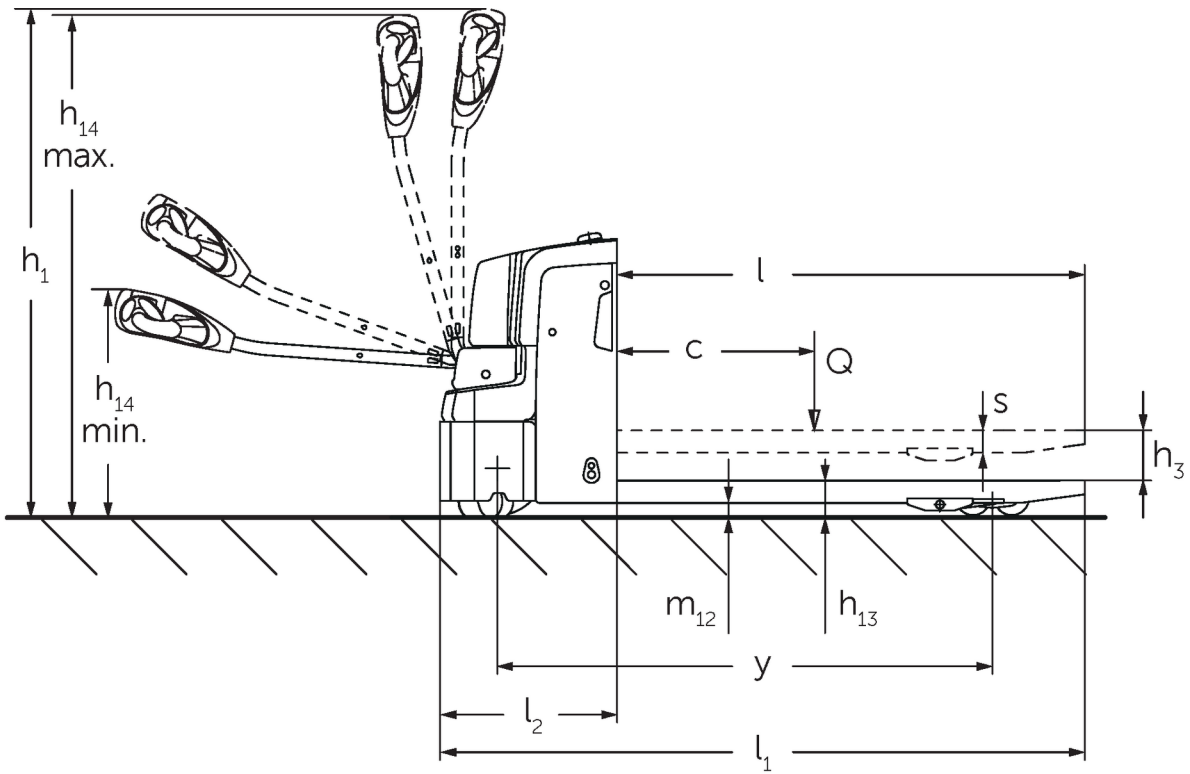




## **Transpalette électrique** **EJE M13 / M15**

Hauteur de levée: 120 mm / Capacité de charge: 1300-1500 kg

# EJE M13 / M15



# Tableau VDI

Version : 06/2023

Sigle	Code	Description	Unité	Jungheinrich			
				EJE M15 670x1000	EJE M13 670x1550 Li-Ion	EJE M15 670x1000 Li-Ion	EJE M15 670x1150 Li-Ion
Sigle	1.1	Fabricant (désignation abrégée)		Jungheinrich			
	1.2	Code type du fabricant					
	1.3	Entraînement		Électrique			
	1.4	Commande		Accompagnant			
	1.5	Capacité de charge/charge	Q kg	1500	1300	1500	
	1.6	Distance du centre de gravité de la charge	c mm	600			
	1.8	Distance du talon de fourche à l'axe essieu avant	x mm	764	914	764	914
	1.9	Empattement	y mm	1062	1212	1062	1212
	Poids	2.1.1	Poids propre (batterie comprise)	kg	219	199	
2.2		Charge sur essieu avec charge à l'avant / à l'arrière	kg	700 / 1019	703 / 816	700 / 1019	
2.3		Charge sur essieu sans charge à l'avant / à l'arrière	kg	166 / 53			
Roues / Châssis	3.1	Pneus		TPU/PU			
	3.2	Taille des roues AV		Ø230x65			
	3.3	Taille des roues AR		Ø80x70			
	3.4	Roues supplémentaires		2 x Ø80x40			
	3.5	Roues, nombre à l'avant / à l'arrière (x=à entraînement)		1x+2/4			
	3.6	Voie avant	b <sub>10</sub> mm	460			
	3.7	Voie arrière	b <sub>11</sub> mm	368			
Dimensions de base	4.4	Levée (h <sub>3</sub> )	h <sub>3</sub> mm	120			
	4.9	Hauteur de la poignée du timon en position de conduite min. / max.	mm	740 / 1190			
	4.15	Hauteur des bras porteurs baissés	h <sub>13</sub> mm	85			
	4.19	Longueur totale	l <sub>1</sub> mm	1435	1585	1435	1585
	4.20	Longueur, talon de fourche compris	l <sub>2</sub> mm	435			
	4.21.1	Largeur totale	b <sub>1</sub> mm	670			
	4.22	Dimensions des fourches	s/ e/l mm	55 x 172 x 1000	55 x 172 x 1150	55 x 172 x 1000	55 x 172 x 1150
	4.25	Écartement extérieur des fourches	b <sub>5</sub> mm	670			
	4.32	Garde au sol centre empattement	m <sub>2</sub> mm	35			
	4.34.1	Largeur d'allée de travail (palette 1000 x 1200 transversale)	Ast mm	1493	1643	1493	1643
	4.34.2	Largeur d'allée (palette 800x1200 dans le sens de la longueur)	Ast mm	1693	1843	1693	1843
	4.35	Rayon de braquage	W <sub>a</sub> mm	1207	1357	1207	1357
	Caractéristiques de performance	5.1	Vitesse de traction avec / sans charge	km/h	4,5 / 5		
5.2		Vitesse de levée avec / sans charge	m/s	0,05 / 0,06			
5.3		Vitesse de descente avec / sans charge	m/s	0,08 / 0,04			
5.8		Capacité de franchissement max. des pentes avec / sans charge	%	4 / 10			
5.10		Frein de service		électrique			
Moteur électrique / système électronique	6.1	Moteur de traction, puissance S2 60 min	kW	0,6			
	6.2	Moteur de levée, performance pour S3	kW	1,2			
	6.3	Batterie selon DIN 43531/35/36		non			
	6.4	Tension de batterie / capacité nominale	V / Ah	24 / 90	25,6 / 50		
	6.5	Poids de la batterie	kg	53	15		
	6.6.1	Consommation d'énergie selon cycle EN	kWh/h	0,27	0,24	0,27	
	6.6.2	Équivalent CO2 selon EN16796	kg/h	0,2	0,1	0,2	

Autres	8.1	Type de commande de conduite		CA
	10.7	Niveau sonore selon EN12053, oreille cariste	dB (A)	66
<p>- Cette fiche technique selon la directive VDI 2198 n'indique que les valeurs techniques du chariot standard. D'autres bandages, d'autres mâts, des dispositifs supplémentaires, etc. peuvent donner lieu à d'autres valeurs.</p>				

Les usines de production de Norderstedt  
et Moosburg en Allemagne sont  
certifiées. ISO 9001  
ISO 14001

Les matériels Jungheinrich sont  
conformes aux normes européennes de  
sécurité 

**JUNGHEINRICH**