



Transpallet elettrico a timone **EJE M13 / M15**

Altezza di sollevamento: 120 mm / Portata: 1300-1500 kg

EJE M13 / M15

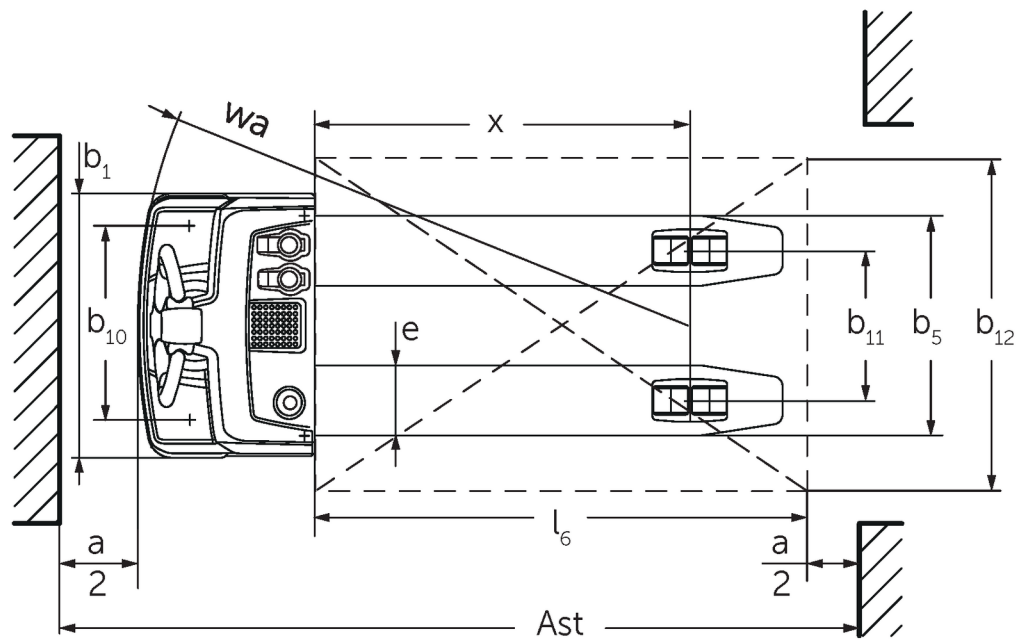
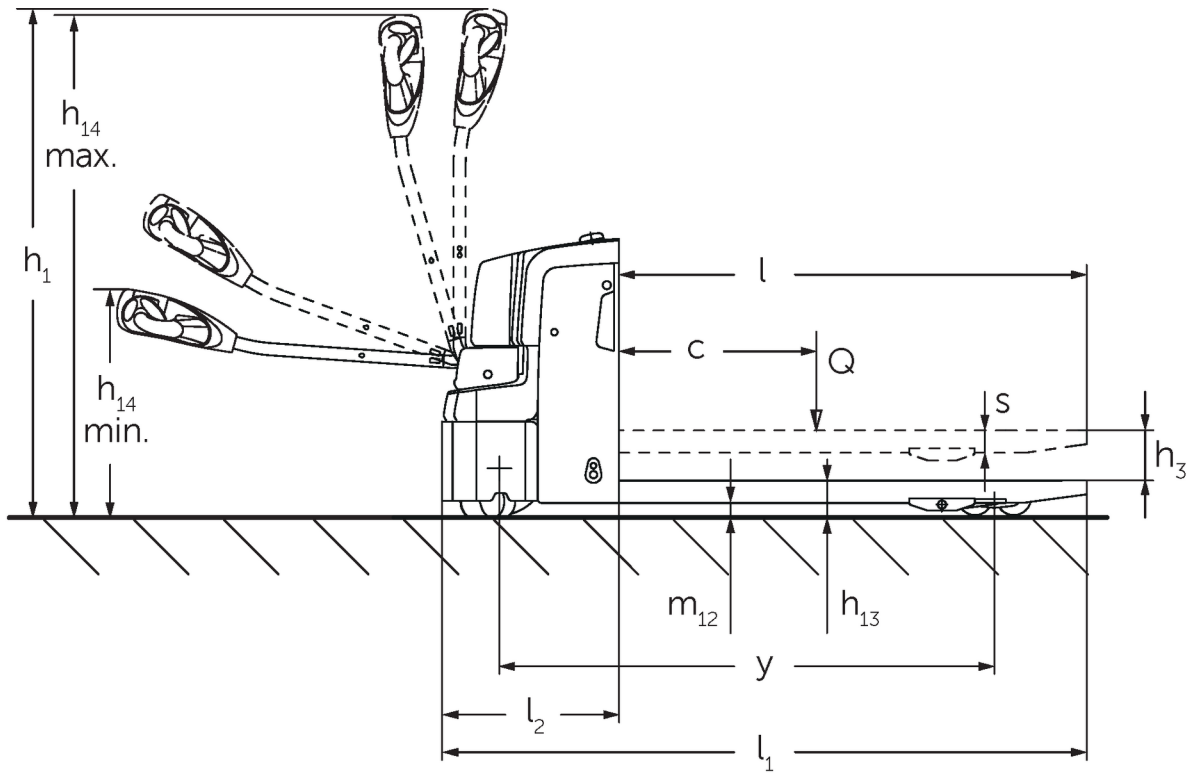


Tabella VDI

Edizione: 06/2023

			Jungheinrich				
			EJE M15 670x1000	EJE M13 670x1550 Li-Ion	EJE M15 670x1000 Li-Ion	EJE M15 670x1150 Li-Ion	
Caratteristiche	1.1	Costruttore (sigla)					
	1.2	Indicazioni modello del costruttore					
	1.3	Trazione		Elettrico			
	1.4	Uso		A terra			
	1.5	Portata/carico	Q kg	1500	1300	1500	
	1.6	Distanza dal baricentro del carico	c mm	600			
	1.8	Distanza del carico	x mm	764	914	764	914
	1.9	Interasse ruote	y mm	1062	1212	1062	1212
	Pesi	2.1.1	Peso proprio (inclusa batteria)	kg	219	199	
2.2		Carico sull'asse con carico ant./post.	kg	700 / 1019	703 / 816	700 / 1019	
2.3		Carico sull'asse senza carico ant./post.	kg	166 / 53			
Ruote/telaio	3.1	Gommatura		TPU/PU			
	3.2	Dimensione ruote anteriori		Ø230x65			
	3.3	Dimensione ruote, posteriori		Ø80x70			
	3.4	Ruote supplementari		2 x Ø80x40			
	3.5	Numero ruote anteriori/posteriori (x = motrici)		1x+2/4			
	3.6	Larghezza di transito, anteriore	b ₁₀ mm	460			
	3.7	Larghezza di transito, posteriore	b ₁₁ mm	368			
Dimensioni di base	4.4	Sollevamento (h ₃)	h ₃ mm	120			
	4.9	Altezza maniglia timone in posizione di guida min. / max.	mm	740 / 1190			
	4.15	Altezza forche abbassate	h ₁₃ mm	85			
	4.19	Lunghezza totale	l ₁ mm	1435	1585	1435	1585
	4.20	Lunghezza incluso dorso forche	l ₂ mm	435			
	4.21.1	Larghezza totale	b ₁ mm	670			
	4.22	Dimensioni forche	s/ e/l mm	55 x 172 x 1000	55 x 172 x 1150	55 x 172 x 1000	55 x 172 x 1150
	4.25	Scartamento esterno forche	b ₅ mm	670			
	4.32	Luce libera da terra centro interasse ruote	m ₂ mm	35			
	4.34.1	Larghezza corsia di lavoro (pallet 1000x1200 trasversale)	Ast mm	1493	1643	1493	1643
	4.34.2	Larghezza corsia di lavoro (pallet 800x1200 longitudinale)	Ast mm	1693	1843	1693	1843
	4.35	Raggio di curvatura	W _a mm	1207	1357	1207	1357
	Dati sulle prestazioni	5.1	Velocità di traslazione con/senza carico	km/h	4,5 / 5		
5.2		Velocità di sollevamento con/senza carico	m/s	0,05 / 0,06			
5.3		Velocità di abbassamento con/senza carico	m/s	0,08 / 0,04			
5.8		Max. pendenza con/senza carico	%	4 / 10			
5.10		Freno di servizio		elettrico			
Motore elettrico/Parte elettronica	6.1	Motore di traslazione, prestazione con S2 60 min	kW	0,6			
	6.2	motore di sollevamento, prestazione S3	kW	1,2			
	6.3	Batteria ai sensi della DIN 43531/35/36		no			
	6.4	Tensione batteria/capacità nominale	V / Ah	24 / 90	25,6 / 50		

	6.5	Peso batteria	kg	53	15	
	6.6.1	Consumo energia secondo ciclo EN	kWh/h	0,27	0,24	0,27
	6.6.2	CO2 equivalente in base a EN16796	kg/h	0,2	0,1	0,2
Varie	8.1	Tipo di comando per la trazione		AC		
	10.7	Livello di pressione sonora in base a EN12053 all'orecchio dell'operatore	dB (A)	66		
<p>- Ai sensi della direttiva VDI 2198, questa scheda tecnica cita solo i valori tecnici dell'apparecchio standard. Gommature diverse, altri montanti, attrezzature ecc. possono modificare i valori.</p>						

Jungheinrich Italiana S.r.l.

Via Amburgo, 1
20088 Rosate MI
Telefono 02 908711
Telefax 02 908712335

info@jungheinrich.it
www.jungheinrich.it

Gli stabilimenti di produzione tedeschi di
Norderstedt, Moosburg e Landsberg,
nonché il nostro centro ricambi di
Kaltenkirchen sono certificati. ISO 9001
ISO 14001

I mezzi di movimentazione Jungheinrich
sono conformi ai requisiti europei di
sicurezza.



 **JUNGHEINRICH**