

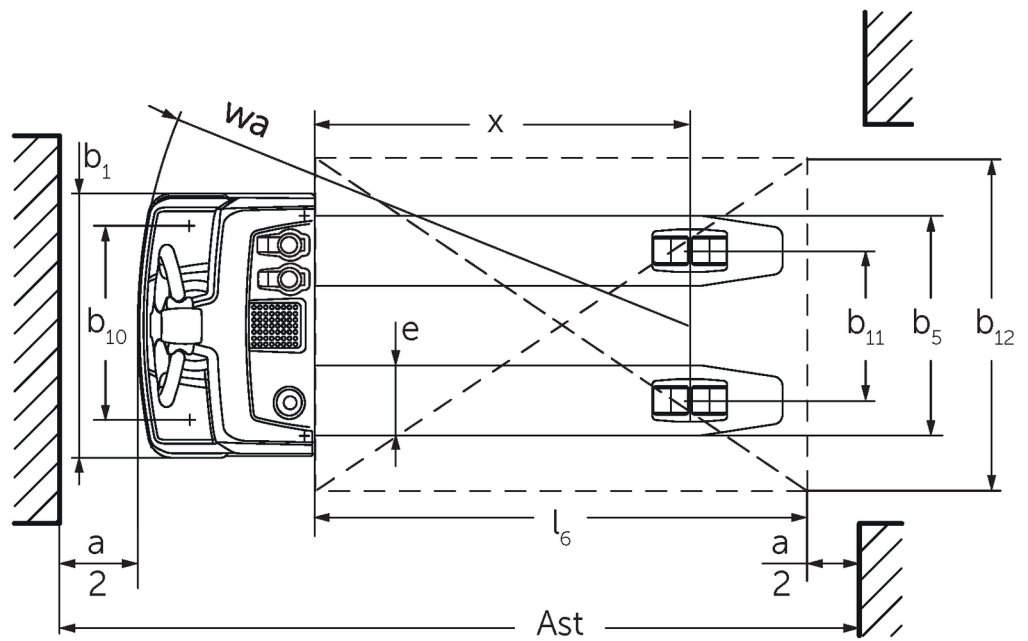
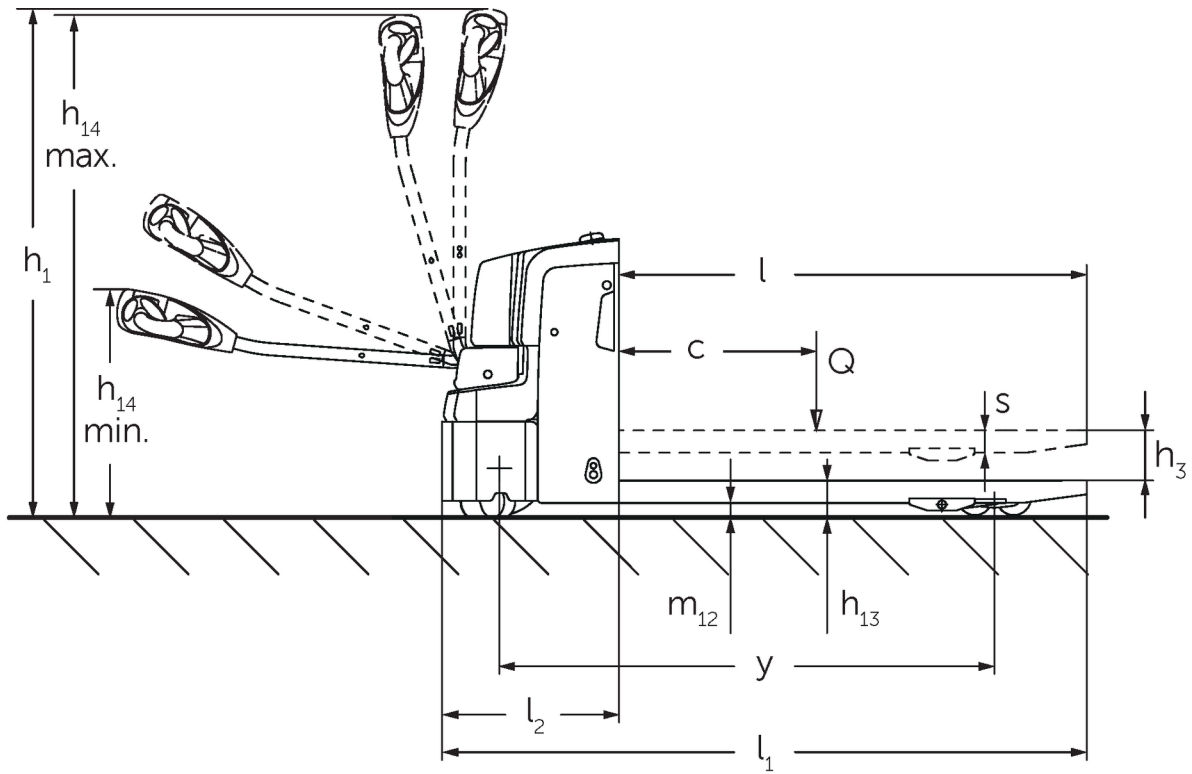


# Akumulatorowy unoszący wózek widłowy

## **EJE M13 / M15**

Wysokość podnoszenia: 120 mm / Udźwig: 1300-1500 kg

# EJE M13 / M15



# Dane techniczne według VDI

Stan: 06/2023

		Jungheinrich					
Właściwości	1.1	Producent (nazwa skrócona)					
	1.2	Typ	EJE M15	EJE M13	EJE M15		
	1.3	Napęd	akumulatorowy				
	1.4	Obsługa wózka z pozycji operatora	operator idący				
	1.5	Udźwig / ładunek	Q kg	1500	1300	1500	
	1.6	Odległość środka ciężkości ładunku od czopa widet	c mm	600			
	1.8	Odległość czopa widet od osi kół	x mm	764	914	764	914
	1.9	Rozstaw osi kół	y mm	1062	1212	1062	1212
	Ciężary	2.1.1	Masa własna (wraz z akumulatorem)	kg	219	199	
2.2		Nacisk na oś z ładunkiem przód / tył	kg	700 / 1019	703 / 816	700 / 1019	
2.3		Nacisk na oś bez ładunku przód / tył	kg	166 / 53			
Kola / układ jezdny	3.1	Ogumienie	TPU / PU				
	3.2	Wymiary kół, przód	Ø230x65				
	3.3	Wymiary kół, tył	Ø80x70				
	3.4	Koła dodatkowe	2 x Ø80x40				
	3.5	Liczba kół przód / tył (x = napęd)	1x+2/4				
	3.6	Rozstaw kół, przód	b <sub>10</sub> mm	460			
	3.7	Rozstaw kół, tył	b <sub>11</sub> mm	368			
Wymiary	4.4	Wysokość podnoszenia (h <sub>3</sub> )	h <sub>3</sub> mm	120			
	4.9	Min./maks. wysokość dyszla w pozycji podczas jazdy	mm	740 / 1190			
	4.15	Wysokość opuszczonych widet	h <sub>13</sub> mm	85			
	4.19	Długość całkowita	l <sub>1</sub> mm	1435	1585	1435	1585
	4.20	Długość korpusu wózka	l <sub>2</sub> mm	435			
	4.21.1	Szerokość całkowita	b <sub>1</sub> mm	670			
	4.22	Wymiary widet	s/ e/l mm	55 x 172 x 1000	55 x 172 x 1150	55 x 172 x 1000	55 x 172 x 1150
	4.25	Zewnętrzny rozstaw widet	b <sub>5</sub> mm	670			
	4.32	Prześwit pomiędzy osiami kół	m <sub>2</sub> mm	35			
	4.34.1	Szerokość korytarza roboczego (paleta 1000 x 1200 poprzecznie)	Ast mm	1493	1643	1493	1643
	4.34.2	Szerokość korytarza roboczego (paleta 800x1200 wzdłuż)	Ast mm	1693	1843	1693	1843
4.35	Promień skrętu	W <sub>a</sub> mm	1207	1357	1207	1357	
Osiągi	5.1	Prędkość jazdy z ładunkiem / bez ładunku	km/h	4,5 / 5			
	5.2	Prędkość podnoszenia z ładunkiem / bez ładunku	m/s	0,05 / 0,06			
	5.3	Prędkość opuszczania z ładunkiem / bez ładunku	m/s	0,08 / 0,04			
	5.8	Maks. zdolność pokonywania wzniesień z ładunkiem / bez ładunku	%	4 / 10			
	5.10	Hamulec roboczy	elektryczny				
Silniki	6.1	Silnik jazdy, S2 60 min	kW	0,6			
	6.2	Silnik podnoszenia, S3	kW	1,2			
	6.3	Akumulator wg DIN 43531 / 35 / 36	brak				
	6.4	Pojemność akumulatora (znamionowa)	V / Ah	24 / 90	25,6 / 50		
	6.5	Masa akumulatora	kg	53	15		
	6.6.1	Zużycie energii wg cyklu EN16796	kWh/h	0,27	0,24	0,27	
	6.6.2	Ekwiwalent CO2 zgodnie z EN16796	kg/h	0,2	0,1	0,2	

Inne	8.1	Rodzaj sterowania jazdą		AC
	10.7	Poziom obciążenia akustycznego przy uchu operatora wg normy EN12053	dB (A)	66
<p>- Niniejsza karta katalogowa zgodnie z wytycznymi VDI 2198 zawiera jedynie parametry wózka standardowego. W przypadku zastosowania innego ogumienia, innych masztów, osprzętu itp. parametry te mogą ulec zmianie.</p>				

**Jungheinrich Polska Sp. z o.o.**  
ul. Świerkowa 3, Bronisze k. Warszawy  
05-850 Ożarów Mazowiecki  
PL1130082801  
telefon +48 22 332 88 00  
fax +48 22 332 88 01  
infolinia 0801 300 801

[info@jungheinrich.pl](mailto:info@jungheinrich.pl)  
[www.jungheinrich.pl](http://www.jungheinrich.pl)

Niemieckie zakłady produkcyjne w  
Norderstedt, Moosburgu i Landsbergu  
oraz nasze Centrum Części Zamiennych  
w Keltenkirchen posiadają certyfikaty  
ISO.

ISO 9001  
ISO 14001

Wózki jezdniowe firmy Jungheinrich  
spełniają europejskie wymogi  
bezpieczeństwa.



**JUNGHEINRICH**