

Jungheinrich Kundenreferenz

**Für die ganz großen Bühnen:
Flexible Mietlösung für Musikevents.**



JUNGH
ELETT

JUNGHEINRICH

„There's a Party“ – Vier Jungheinrich Stapler auf Tour mit DJ Bobo

Auf seiner Jubiläumstour EVOLUT30N macht Weltstar DJ Bobo in 13 deutschen Städten Station. Mit dabei: rund 100 Crewmitglieder, drei große Bühnen und vier gemietete Elektrostapler EFG 425k von Jungheinrich.

Wer als Zuschauer vor einer der gigantischen Bühnen steht, gebannt auf die tanzenden Lichter schaut und die ersten Bässe vibrierend im ganzen Körper spürt, ahnt meist nicht, wie viel Knochenarbeit hinter der perfekten Inszenierung steckt. Stefan Siebert, Productionmanager der DJ Bobo EVOLUT30N Tour, macht den Job seit Jahrzehnten und kann ein Lied davon singen. Die Premiere der Show zum 30. Bühnenjubiläum des Entertainers DJ Bobo fand im Januar 2023 im Europapark Rust statt. Nach dem Tourneeaufakt am 6. Mai 2023 in Stuttgart wälzt sich jetzt ein Tross von 20 Trucks durch Deutschland. In 13 Städten macht die Tour Station und überall erwarten die Zuschauer eine perfekte Performance. „Licht und Ton mieten wir an, aber die insgesamt drei Bühnen gehören uns selbst. Um die bis zu sechs Meter langen Einzelteile zu verladen und aufzubauen, benötigen wir wendige Stapler“, erklärt Stefan Siebert und ergänzt: „Es gibt Hallen, die auf Großevents wie unseres vorbereitet sind. Die haben eigene Stapler mit eigenen Fahrern und lassen auch nichts anderes zu. Es gibt aber auch andere, da benötige ich mein eigenes Material.“

STAPLER MIETEN GANZ EINFACH

Für die Tour 2023 hat er sich für zunächst drei Miet-Stapler von Jungheinrich entschieden. „Das funktioniert so einfach wie einen Mietwagen zu buchen. Ich gebe meine Parameter ein, also das maximale Gewicht der Teile und wie hoch ich sie heben will, außerdem die Durchfahrts Höhen in den Hallen und im Lkw – und schon zeigt mir das System ein geeignetes Modell an“, so Siebert. Auch die flexiblen Mietbedingungen überzeugen ihn: „Vereinbart war, dass ich meine drei Elektrostapler vom Typ EFG 425k in Stuttgart abhole und sie nach dem Ende der Tournee in Berlin wieder abgebe.“ Der offene Sattelschlepper, den Siebert organisiert hat, eignet sich zwar für den Transport der Elektrogabelstapler, aber nicht für die Ladegeräte. Die Mietexperten von Jungheinrich zeigen sich findig und bauen kurzentschlossen einen Arbeitskorb so um,

dass sich alle Ladegeräte kompakt und sicher darin verstauen lassen.

FLEXIBEL AUF GANZER LINIE

Schon beim Auftaktkonzert in Stuttgart stellt Siebert fest, dass er einen vierten Stapler benötigt. Allerdings ist ihm klar, dass der geplante Selbsttransport damit hinfällig ist. „Jeder Logistiker kennt die Lage“, sagt er. „Ich habe mit Mühe und Not 20 Trucks und Fahrer aus ganz Europa zusammenbekommen. Mehr war nicht zu machen.“ Aber auch hier kann er sich auf die Flexibilität der Mietberater von Jungheinrich verlassen. „Wir haben den Mietvertrag einfach umgewandelt“, erklärt Siebert. „Jungheinrich übernimmt für mich den Transport der Stapler und liefert sie mir an jedem Tourneeort zu. Da ist es klar von Vorteil, mit einem starken Partner wie Jungheinrich zusammenzuarbeiten. Die haben Niederlassungen in ganz Deutschland.“

GENAU DAS RICHTIGE GERÄT

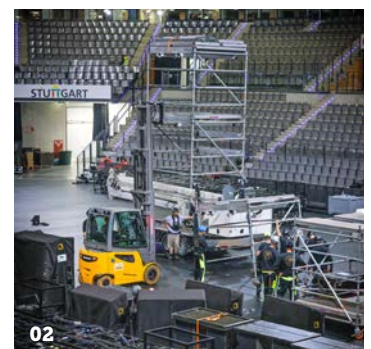
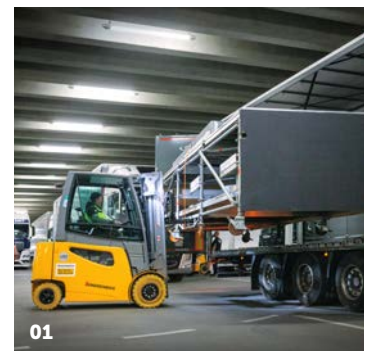
Begeistert ist Stefan Siebert auch von der Performance der Elektrostapler. Der wendige EFG 425k ist nicht nur besonders energieeffizient, sondern bietet mit seinem Kompakthubgerüst ein erweitertes Sichtfeld für die Fahrer. „Das ist wichtig“, sagt er. „Die Bühnenteile sind sperrig und haben meist keine Gabelschuhe, an denen der Stapler ansetzen kann, um die Last aufzuladen. Das ist was anderes als Paletten zu transportieren. Der Fahrer muss ganz genau wissen, wie er die Teile am besten packt, um sie sicher von A nach B zu bringen.“

ZUKUNFTSMODELL MIETE

Für Stefan Siebert wird es vorerst wahrscheinlich die letzte Tournee sein. Die Sache mit den Mietstaplern kann er aber allen empfehlen. „Auch die Hallenbetreiber haben Schwierigkeiten, gute Staplerfahrer zu finden. Es wird also künftig immer mehr zur Regel werden, eigene Arbeitsgeräte mitzubringen“, sagt er und ergänzt. „Bei der Organisation und Durchführung einer so großen Tournee ist Flexibilität gefragt. Gut, wenn man Partner hat, die da mithalten können.“

01
Entladen von 20 Trucks mit sperrigen Gütern – hier sind die wendigen und energieeffizienten EFG 425k optimal geeignet.

02
Großer Vorteil bei den sperrigen Bühnenteilen: Der EFG 425k bietet mit seinem Kompakthubgerüst ein erweitertes Sichtfeld für die Fahrer.





**// Auch der Vermietungs-
service ist top. Man
merkt einfach, dass man
in guten Händen ist. //**

Stefan Siebert

Productionmanager der DJ Bobo EVOLUT30N Tour

Auf ein Wort mit Stefan Siebert, Production- manager der DJ Bobo Deutschlandtour

Vor welchen logistischen Herausforderungen stehen Sie bei der Organisation einer großen Tournee wie der von DJ Bobo?

Vielen! So eine Tournee ist Stress pur. DJ Bobo spielt an den Wochenenden. Wir bauen dazu tagsüber alles auf, nachts wieder ab – und dann geht's weiter zum nächsten Spielort. Der Auf- und Abbau ist keine Kleinigkeit. Die Bühnenteile sind nicht besonders schwer, aber sperrig. Ich bin auf gutes Personal angewiesen: Leute, die mit dem Gabelstapler nicht nur Paletten transportieren können. Ein ganz großes Problem ist es für mich auch, genügend Lkws und Fahrer für den Transport des Equipments zusammenzubekommen. Ohne Flexibilität geht da gar nichts. Außerdem ist jeder Spielort anders. Manche Hallenbetreiber haben passende Arbeitsgeräte, manche schreiben deren Nutzung sogar vor – und andere verlassen sich darauf, dass wir selbst mitbringen, was wir brauchen.

Wie hilft Ihnen hier das Mietmodell von Jungheinrich?

Ich habe die Sicherheit, dass ich immer das optimale Gerät für meinen Einsatz bekomme. Der Elektrostapler EFG 425k ist schnell, wendig und er bietet eine gute Rundumsicht. Perfekt! Aber nicht nur der Stapler an sich hat mich überzeugt: Auch der Vermietungsservice ist top. Man merkt einfach, dass man in guten Händen ist und es mit Experten zu tun hat, die flexibel auf Wünsche und Anforderungen reagieren. Ich wollte ursprünglich drei Stapler anmieten. Schon in Stuttgart, unserer ersten Station, stellte sich heraus, dass ich einen vierten brauche. Weil ich aber keine vier Geräte transportieren konnte, haben wir vereinbart, dass Jungheinrich den Transport für mich übernimmt und mir meine vier Arbeitsgeräte an jeden Spielort bringt. Das ist natürlich Klasse.

Werden Sie für die nächste Tournee wieder Arbeitsgeräte bei Jungheinrich mieten?

Für mich war das wahrscheinlich die letzte Tournee. Seit 25 Jahren bin ich mit DJ Bobo befreundet. Deshalb habe ich diesen Job nochmal übernommen, aber das verlangt einem schon einiges ab. Mit fast 60 bin ich mir nicht sicher, ob ich mir den Stress nochmal antun möchte. Aber ich kann das Anmieten von Arbeitsgeräten nur empfehlen. Es ist einfach und bietet mir die Flexibilität, die ich brauche.

DAS PROJEKT AUF EINEN BLICK

DJ BOBO

Kunde:	YES MUSIC AG DJ BoBo Management
Branche:	Veranstaltungen, Musik-Events
Größe des Unternehmens:	ca. 130 Mitarbeitende
Standort:	Stans (Schweiz), Deggendorf (Deutschland)

HERAUSFORDERUNG

Kurzfristiger Bedarf an Mietgeräten für den Einsatz in wechselnden Eventlocations, pro Konzert Be- und Entladung von 20 LKW, Transport von Bühnenteilen mit bis zu 6 Metern Länge.

JUNGHEINRICH LÖSUNG

Miete von 4 für den Einsatz optimierten Jungheinrich Gegengewichtsstaplern, einfache Anpassung des Mietvertrags an Bedarfsveränderungen, individuelle Betreuung am Veranstaltungsort durch Jungheinrich Niederlassungen in ganz Deutschland.

ERGEBNISSE

Kurzfristige individuelle Änderungen des Mietvertrags, Modifikation der Anbaugeräte und Transport durch Jungheinrich sind mit dem Vermietungsservice möglich.

IMPRESSIONEN



Licht und Ton und bis zu sechs Meter lange Bühnenteile gehören zum Equipment, das für jedes Konzert auf- und abgebaut wird.



Fahrer und Bühnenhelfer arbeiten Hand in Hand zusammen.



Viel Arbeit steckt hinter der perfekten Inszenierung der EVOLUT30N Tour von DJ Bobo: Insgesamt drei große Bühnen werden pro Konzert mit Hilfe der vier gemieteten Jungheinrich EFG aufgebaut.