

17 juli 2023

## Jungheinrich bouwt nieuw logistiek magazijn voor Hawle Armaturen in Duitsland

Persbericht Jungheinrich

Hawle Armaturen GmbH, een fabrikant van zware ventielen voor gemeentelijke drinkwatervoorziening, afvalwaterverwijdering en gastoevoer, heeft Jungheinrich opdracht gegeven voor de bouw van een nieuw logistiek magazijn.

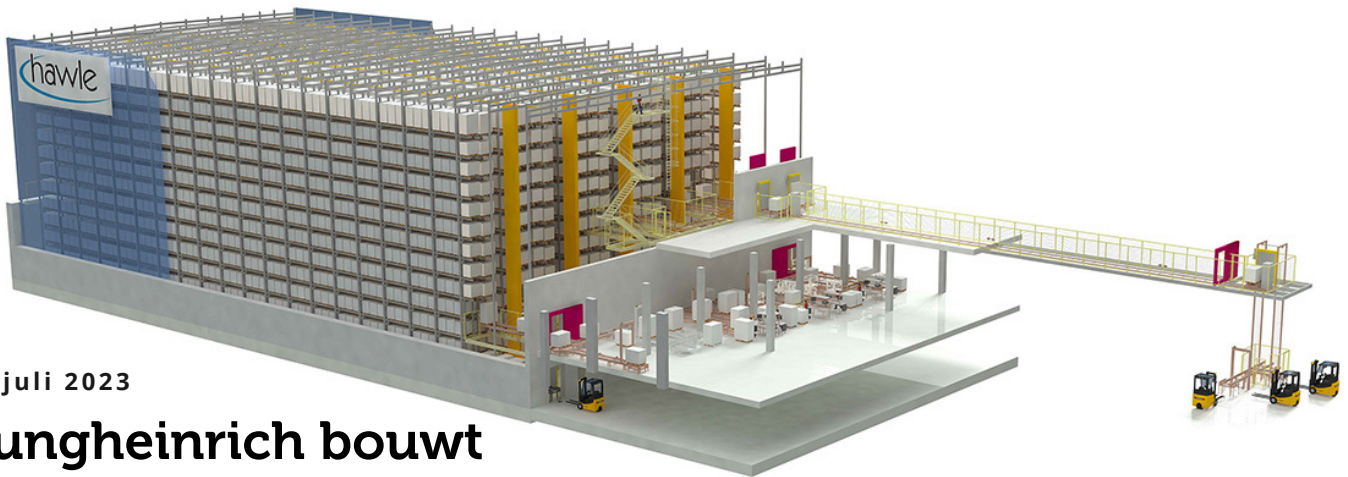
Tegen oktober 2024 wordt er een compleet geautomatiseerd hoogbouwmagazijn met meer dan 15.000 palletplaatsen in vijf gangen gebouwd bij de hoofdzetel in Freilassing (Duitsland). Het magazijn, gepland als een Greenfield-project, zal de bestaande handmatige verzendmagazijnen van Hawle vervangen. Met vestigingen in Duitsland, Europa en de VS bereidt het bedrijf zich zo voor op verdere groei.

*“Jungheinrich overtuigde ons met de beste oplossing en een zeer hoge mate van betrokkenheid bij het implementeren van onze eisen”,* zegt Hans-Joachim Maier, Managing Director van projectplanner Maier Intraplan, over de keuze voor de in Hamburg gevestigde intralogistieke experts.

*“De samenwerking verliep vanaf het begin goed, zodat er een open, productieve uitwisseling kon plaatsvinden”,* voegt Thomas Bohl, Managing Director van Hawle Armaturen GmbH, toe. *“Jungheinrich overtuigde ons als totaalleverancier van wie we alles uit één hand krijgen - van de stalen stellingconstructie en de magazijnkranen tot de besturing en de WMS-software”,* aldus Thomas Bohl.

### Ergonomisch orderpicken

Afgewerkte goederen uit de productie worden opgeslagen in het hoogbouwmagazijn, dat is ontworpen als een stalen siloconstructie (72 x 35 x 25 meter). Deze goederen worden vervolgens compleet automatisch naar het orderpickgedeelte gebracht. De transportsystemen worden via een brugconstructie met de productie verbonden. In de kelder van het magazijn sluit de transporttechnologie aan op een handmatige opslagruimte. Er is ook ruimte voor binnenkomende goederen en ruwe en half afgewerkte producten. Aangezien er zowel gitterboxen als europalletten en speciale palletten met een gewicht tot 1.200 kg worden getransporteerd, wordt er een kettingtransportsysteem gebruikt. Dit zorgt voor een soepele werking en garandeert de veiligheid van de verschillende containers. Op de gelijkvloers bevinden zich de goederenontvangst en zes orderpickstations met ergonomische heftafels.



17 juli 2023

## Jungheinrich bouwt nieuw logistiek magazijn voor Hawle Armaturen in Duitsland

Persbericht Jungheinrich

De oplossing van Jungheinrich omvat de stalen siloconstructie inclusief dak- en wandbekleding, vijf magazijnkranen met PLC en visualisatie, evenals de volledige transporttechnologie met zes orderpickstations. Een belangrijk item op de projectlijst van Hawle Armaturen is het Jungheinrich WMS voor het geautomatiseerde magazijn- en goederenstroomsysteem. Vooral de zorgvuldige pre-analyse van de IT-processen door de IT-experts van Jungheinrich ter plaatse maakte indruk bij Hawle.

### Over Jungheinrich

Als één van 's werelds toonaangevende leveranciers van intralogistiek oplossingen stimuleert Jungheinrich al 70 jaar lang de ontwikkeling van innovatieve en duurzame producten en oplossingen voor goederenstromen. Jungheinrich, met hoofdzetel in Hamburg (Duitsland), is een familiebedrijf en heeft zich als doel gesteld om het magazijn van de toekomst te ontwerpen. In het boekjaar 2022 realiseerde Jungheinrich met bijna 20.000 medewerkers een omzet van € 4,76 miljard. Het wereldwijde netwerk bestaat uit 12 productielocaties en eigen servicebedrijven en verkoopkantoren in 42 landen. Het Jungheinrich aandeel staat genoteerd op de MDAX.

**Voor meer informatie en inlichtingen kunt u contact opnemen met:**

Kathy Vervaeke - Marketing Executive

Tel. +32 495 58 50 66

kathy.vervaeke@jungheinrich.be

**JUNGHEINRICH**