

17 juillet 2023

Jungheinrich construit un nouvel entrepôt logistique pour Hawle Armaturen en Allemagne

Communiqué de presse Jungheinrich

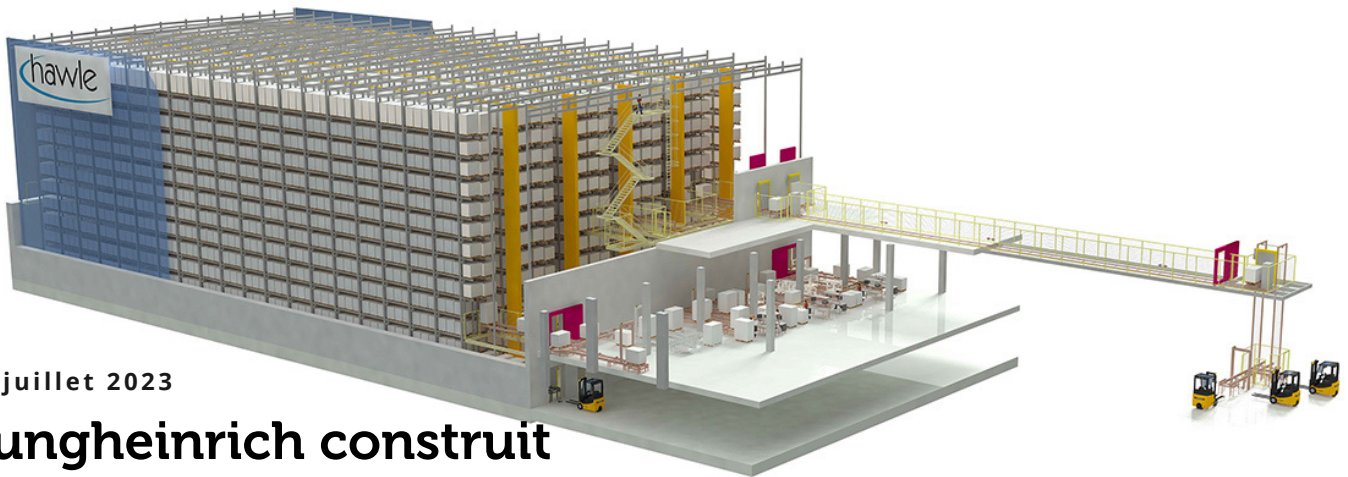
L'entreprise Hawle Armaturen GmbH, fabricant de robinetterie lourde pour l'approvisionnement en eau potable, l'évacuation des eaux usées ainsi que pour la distribution de gaz des communes, a confié à Jungheinrich la construction d'un nouvel entrepôt logistique.

D'ici octobre 2024, un entrepôt à rayonnages grande hauteur entièrement automatisé avec plus de 15 000 emplacements pour palettes répartis sur cinq allées sera construit au siège de l'entreprise à Freilassing (Allemagne). L'entrepôt prévu dans le cadre du projet Greenfield remplacera les entrepôts d'expédition manuels actuels de Hawle. Avec des sites en Allemagne, en Europe et aux États-Unis, l'entreprise se prépare ainsi à poursuivre sa croissance.

« Jungheinrich nous a convaincus en nous proposant la meilleure solution et un très grand engagement dans la mise en œuvre de nos exigences », explique Hans-Joachim Maier, directeur général du planificateur de projet Maier Intraplan, pour justifier la décision en faveur des experts en intralogistique de Hambourg. « Dès le début, la collaboration a été excellente permettant un échange ouvert et productif », ajoute Thomas Bohl, directeur général de l'entreprise Hawle Armaturen GmbH. « Jungheinrich a marqué des points en tant que fournisseur complet : de la construction des rayonnages en acier à la commande et au logiciel WMS, en passant par les transstockeurs », explique Thomas Bohl.

Préparation ergonomique des commandes

Dans l'entrepôt à rayonnages grande hauteur construit sous forme de silo en acier (72 x 35 x 25 mètres), les produits finis issus de la production sont stockés pour être ensuite acheminés de manière entièrement automatique vers la préparation des commandes. Le raccordement de la technique de convoyage à la production se fait par une construction de pont. Au sous-sol de l'entrepôt, la technique de convoyage relie une zone de stockage manuel. Les marchandises provenant de la réception ainsi que les produits bruts et semi-finis y trouvent également leur place. Étant donné qu'aussi bien des caisses grillagées que des palettes Europe et des palettes spéciales pesant jusqu'à 1 200 kg sont transportées, une technique de convoyage à chaîne assurant un fonctionnement très silencieux et la sécurité des différents conteneurs est utilisée. Au rez-de-chaussée se trouvent la réception des marchandises ainsi que six postes de travail de préparation de commandes équipés de tables élévatrices ergonomiques.



17 juillet 2023

Jungheinrich construit un nouvel entrepôt logistique pour Hawle Armaturen en Allemagne

Communiqué de presse Jungheinrich

Le solution de Jungheinrich comprend, outre les rayonnages sous forme de silo en acier et le revêtement du toit et des parois, cinq transstockeurs avec API et visualisation, ainsi que l'ensemble de la technique de convoyage avec six postes de travail de préparation de commandes. Un élément clé de la liste de commande de l'entreprise Hawle Armaturen est le Jungheinrich WMS pour le système automatique de stockage et de flux de matières. L'analyse préalable méticuleuse des processus informatiques réalisée par les experts informatiques de Jungheinrich sur place a particulièrement impressionné Hawle.

À propos de Jungheinrich

En tant que l'un des principaux fournisseurs mondiaux de solutions l'intralogistiques, Jungheinrich stimule depuis 70 ans le développement de produits et de solutions innovants et durables pour le flux des matières. Jungheinrich, dont le siège social se trouve à Hambourg (Allemagne), est une entreprise qui s'est fixée pour objectif de concevoir l'entrepôt du futur. En 2022, Jungheinrich et ses 20 000 collaborateurs ont réalisé un chiffre d'affaires de € 4,76 milliards. Le réseau mondial comprend 12 sites de production et de 40 sociétés de service et de distribution réparties dans 42 pays. L'action est cotée au sein du MDAX.

Pour plus d'informations et de renseignements, veuillez contacter :

Kathy Vervaeke - Marketing Executive

Tél. +32 495 58 50 66

kathy.vervaeke@jungheinrich.be

JUNGHEINRICH