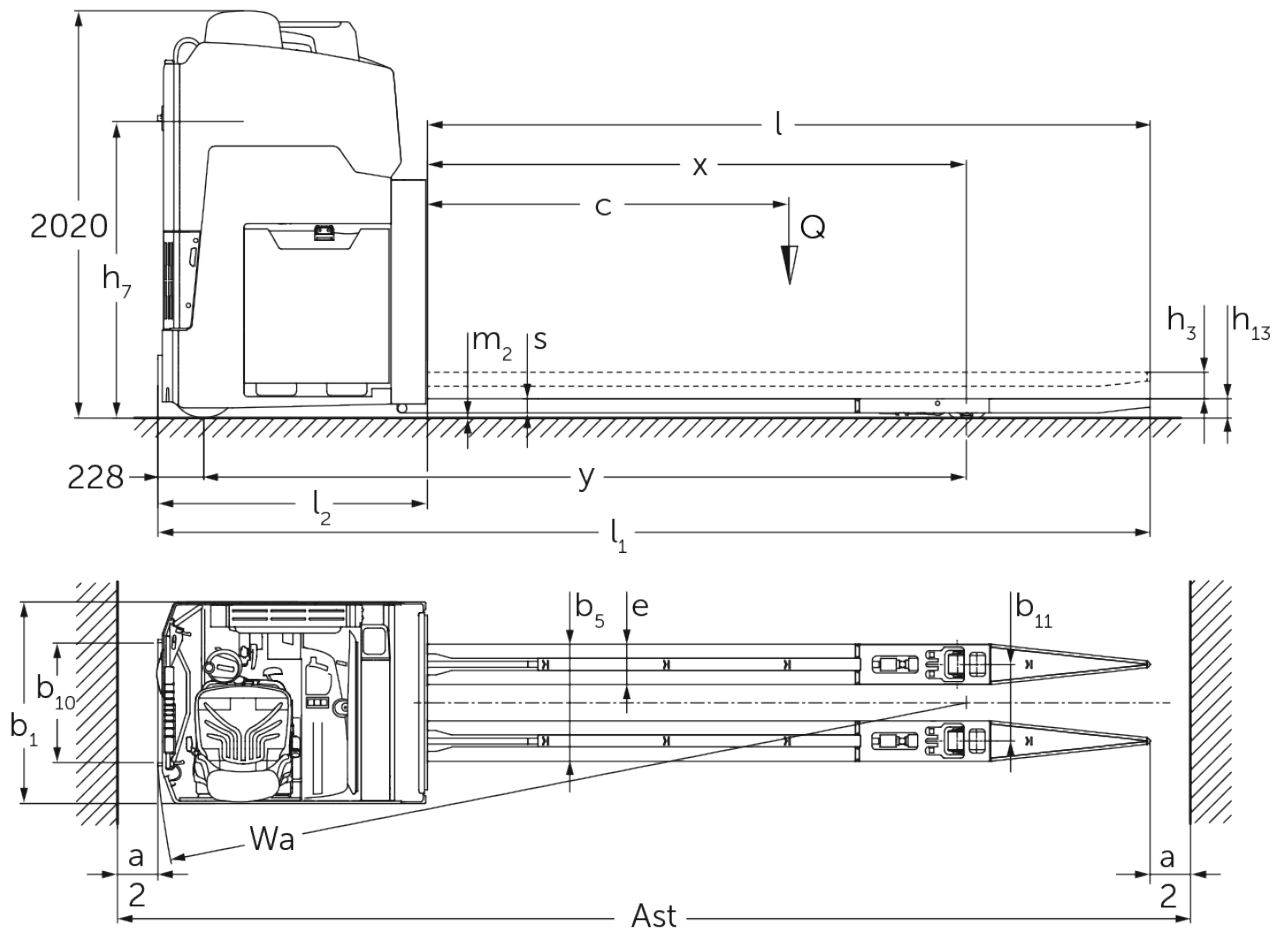




# Elektrische palletwagen met dwarsgeplaatste zitplaats **ESE 533**

Hefhoogte: 115 mm / Capaciteit: 3300 kg

# ESE 533



# VDI-tabel

Stand: 08/2023

|                     |                                |  |                            |                |                 |
|---------------------|--------------------------------|--|----------------------------|----------------|-----------------|
| Kenmerken           | 1.1                            | Fabrikant (korte naam)                       |                            | Jungheinrich   |                 |
|                     | 1.2                            | Typeaanduiding fabrikant                     |                            | <b>ESE 533</b> |                 |
|                     | 1.3                            | Aandrijving                                  |                            | Elektrisch     |                 |
|                     | 1.4                            | Bediening                                    |                            | Stoel          |                 |
|                     | 1.5                            | Capaciteit/last                              | Q                          | kg             | 3300            |
|                     | 1.6                            | Lastwaartepuntafstand                        | c                          | mm             | 1800            |
|                     | 1.8                            | Lastafstand                                  | x                          | mm             | 2673            |
|                     | 1.9                            | Wielbasis                                    | y                          | mm             | 3785            |
|                     | Gewichten                      | 2.1.1  | Eigen gewicht (incl. accu) |                | kg              |
| 2.2                 |                                | Aslast met last voor/achter                  |                            | kg             | 3555 / 3240     |
| 2.3                 |                                | Aslast onbelast voor/achter                  |                            | kg             | 2745 / 745      |
| Wielen/chassis      | 3.1                            | Banden                                       |                            |                | Vulkollan ®     |
|                     | 3.2                            | Bandenmaat, voor                             |                            |                | Ø 343 x 140     |
|                     | 3.3                            | Bandenmaat, achter                           |                            |                | Ø 90 x 100      |
|                     | 3.5                            | Wielen, aantal voor/achter (x = aangedreven) |                            |                | 2x / 4          |
|                     | 3.6                            | Spoorbreedte, voor                           | b <sub>10</sub>            | mm             | 592             |
|                     | 3.7                            | Spoorbreedte, achter                         | b <sub>11</sub>            | mm             | 380             |
|                     | Afmetingen                     | 4.4  | Heffing (h <sub>3</sub> )  | h <sub>3</sub> | mm              |
| 4.8                 |                                | Zithoogte / stahoogte                        | h <sub>7</sub>             | mm             | 1470            |
| 4.15                |                                | Gedaalde hoogte                              | h <sub>13</sub>            | mm             | 95              |
| 4.19                |                                | Totale lengte                                | l <sub>1</sub>             | mm             | 4895            |
| 4.20                |                                | Lengte inclusief vorkrug                     | l <sub>2</sub>             | mm             | 1340            |
| 4.21.1              |                                | Totale breedte                               | b <sub>1</sub>             | mm             | 1000            |
| 4.22                |                                | Vorkafmetingen                               | s/e/l                      | mm             | 70 x 200 x 3600 |
| 4.25                |                                | Maat over de vorken                          | b <sub>5</sub>             | mm             | 580             |
| 4.32                |                                | Bodemvrijheid midden wielbasis               | m <sub>2</sub>             | mm             | 20              |
| 4.34.2              |                                | Werkbreedte (pallet 800x1200 longitudinaal)  | Ast                        | mm             | 5340            |
| 4.35                |                                | Draaicirkel                                  | W <sub>a</sub>             | mm             | 4025            |
| Prestaties          | 5.1                            | Rijsnelheid met last/onbelast                |                            | km/u           | 20 / 20         |
|                     | 5.2                            | Hefsnelheid met last/onbelast                |                            | m/s            | 0,06 / 0,06     |
|                     | 5.3                            | Daalsnelheid met last/onbelast               |                            | m/s            | 0,05 / 0,05     |
|                     | 5.7                            | Nominale helling met last/onbelast           |                            | %              | 5 / 10          |
|                     | 5.10                           | Rem  |                            |                | elektrisch      |
| E-motor/elektronica | 6.1                            | Rijmotor, vermogen S2 60 min                 |                            | kW             | 8,5             |
|                     | 6.1.1                          | 2. Rijmotor, vermogen S2 60 min              |                            | kW             | 8,5             |
|                     | 6.2                            | Hefmotor, vermogen bij S3                    |                            | kW             | 2               |
|                     | 6.3                            | Accu volgens DIN 43531/35/36                 |                            |                | nee             |
|                     | 6.4                            | Accuspanning/nominaal vermogen               |                            | V / Ah         | 48 / 1000       |
|                     | 6.5                            | Accugewicht                                  |                            | kg             | 1450            |
|                     | 6.6                            | Energieverbruik volgens VDI-cyclus           |                            | kWh/u          | 0               |
|                     | 6.6.1                          | Energieverbruik volgens EN-cyclus            |                            | kWh/u          | 0,92            |
| 6.6.2               | CO2-equivalent volgens EN16796 |  | kg/h                       | 0,5            |                 |
| Overig              | 8.1                            | Type rijregeling                             |                            |                | Mosfet/AC       |

- Dit typeblad volgens VDI-richtlijn 2198 noemt alleen de technische waarden van de standaardmachine. Afwijkende banden, andere hefmasten, extra systemen etc. kunnen resulteren in andere waarden.

De Duitse fabrieken in Norderstedt,  
Moosburg en Landsberg zijn  
gecertificeerd, evenals ons  
onderdelenmagazijn in Kaltenkirchen.

ISO 9001  
ISO 14001

Jungheinrich intern transport materieel  
voldoet aan de Europese  
veiligheidsvoorschriften.



 **JUNGHEINRICH**