

Remorque

GTE 106 / 212 / 312

GTE 106 / 212 / 312

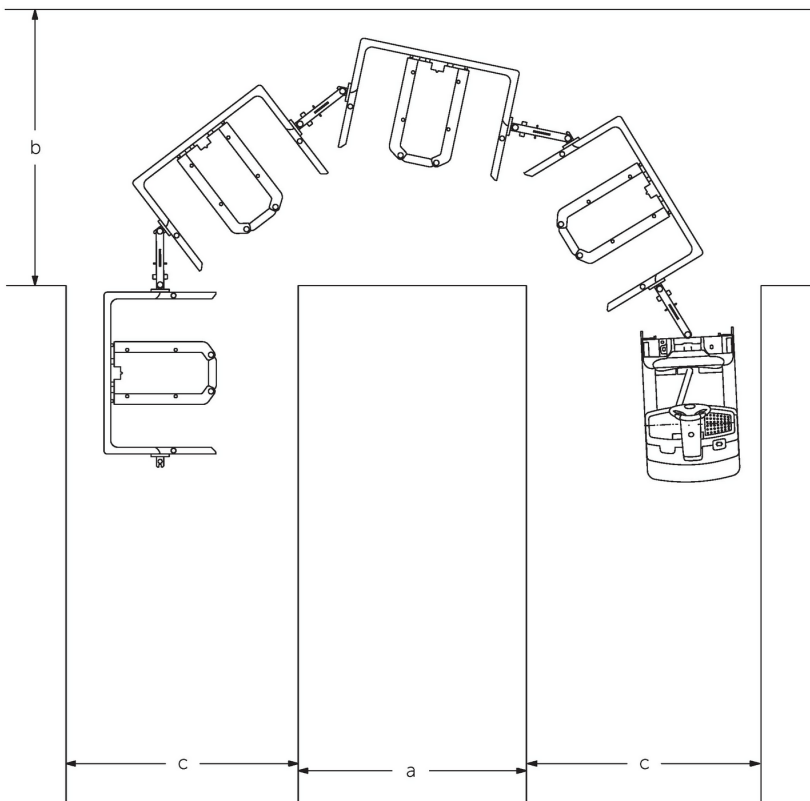
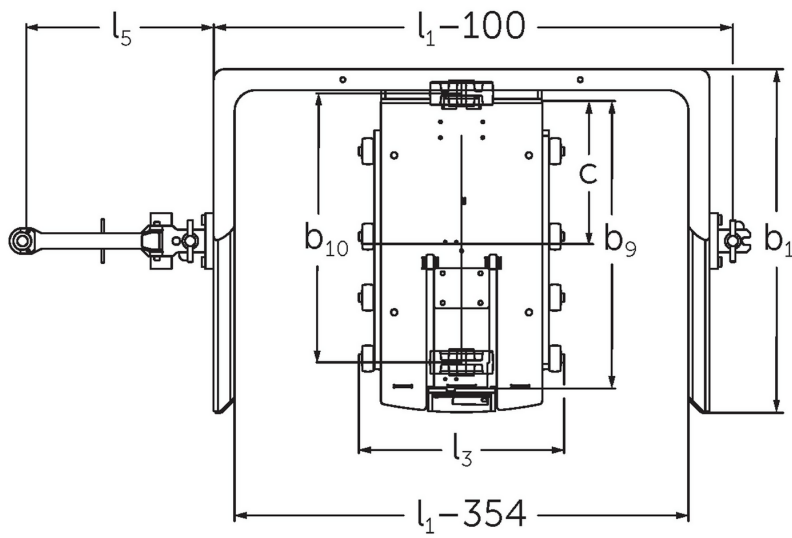
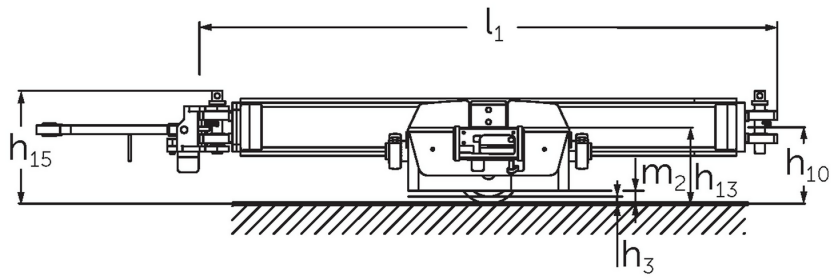


Tabla VDI

Versión: 09/2023

Marca distintiva	Código	Descripción	Unidad	Jungheinrich					
				GTE 106 1200x800	GTE 212 1200x800	GTE 312 1200x800	GTE 106 1200x1000	GTE 212 1200x1000	GTE 312 1200x1000
Marca distintiva	1.1	Fabricante (abreviatura)		Jungheinrich					
	1.2	Nomenclatura del fabricante							
	1.5	Capacidad de carga/carga	Q kg	600	1200		600	1200	
	1.6	Distancia al centro de gravedad de la carga	c mm	405			505		
	1.7	Fuerza de tracción nominal	N	1400					
Pesos	2.1	Tara	kg	195	250	263	220	283	296
Ruedas/chasis	3.1	Bandajes		Poliuretano (PU)					
	3.2	Dimensiones de ruedas, delante		Ø 180x65					
	3.5	Ruedas, número delante/detrás (x = con tracción)		2 / -					
	3.6	Ancho de vía, delante	b ₁₀ mm	770			970		
Medidas básicas	4.2.1	Altura total	h ₁₅ mm	309	346		309	346	
	4.4	Elevación (h ₃)	h ₃ mm	20	62		20	62	
	4.12	Altura de enganche	h ₁₀ mm	219					
	4.15	Altura de horquillas bajadas	h ₁₃ mm	221	208		221	208	
	4.16	Longitud de superficie de carga	l ₃ mm	590	550		590	550	
	4.17	Longitud de voladizo	mm	547					
	4.18	Ancho de superficie de carga	b ₉ mm	810			1010		
	4.19	Longitud total	l ₁ mm	1619					
	4.21.1	Ancho total	b ₁ mm	985			1185		
	4.32	Margen con el suelo, centro distancia entre ejes	m ₂ mm	37					
Prestaciones	5.1	Velocidad de marcha con/sin carga	km/h	8,5 / 18					
	5.2	Velocidad de elevación con/sin carga	m/s	0,03 / 0,03			-	0,03 / 0,03	
	5.3	Velocidad de descenso con/sin carga	m/s	0,03 / 0,03			-	0,03 / 0,03	
	5.7	Capacidad de rampa con/sin carga	%	10 / 10					
	5.10	Freno de servicio		ninguno					
Motor eléctrico/sistema electrónico	6.2	motor de elevación, potencia con S3	kW	-	0,56		-	0,56	
	6.4	Tensión de batería/capacidad nominal	V / Ah	-	24 / 0		-	24 / 0	
	6.6	Consumo energético según ciclo VDI	kWh/h	0					
Otros	10.8	Enganche para remolques, clase/tipo DIN		Barra de tracción GTE					

- Esta hoja técnica conforme a la directiva VDI 2198 indica sólo los valores técnicos del equipo estándar. Un bandaje diferente, otros mástiles de elevación, dispositivos adicionales, etc. pueden dar otros valores.

- 1.7: por cada tren de remolques, se recomienda un máximo de cuatro remolques.
- 5.1: velocidad máxima permitida para remolques. La velocidad real depende de la carga y la remolcadora.
- 6.4: la capacidad nominal de la batería procede de la carretilla base.

Jungheinrich de España, S.A.U.

C/ Sierra Morena, 5
Área Empresarial Andalucía
28320 Pinto (Madrid)
Línea de atención al cliente
Teléfono 902 120 895

Línea de atención al cliente
Teléfono 902 120 895

info@jungheinrich.es
www.jungheinrich.es

Las fábricas de producción alemanas de
Norderstedt, Moosburg y Landsberg
están certificadas, así como nuestro
Centro de Recambios Originales en
Kaltenkirchen.

ISO 9001
ISO 14001

Las carretillas de Jungheinrich cumplen
los requisitos de seguridad europeos.



 **JUNGHEINRICH**