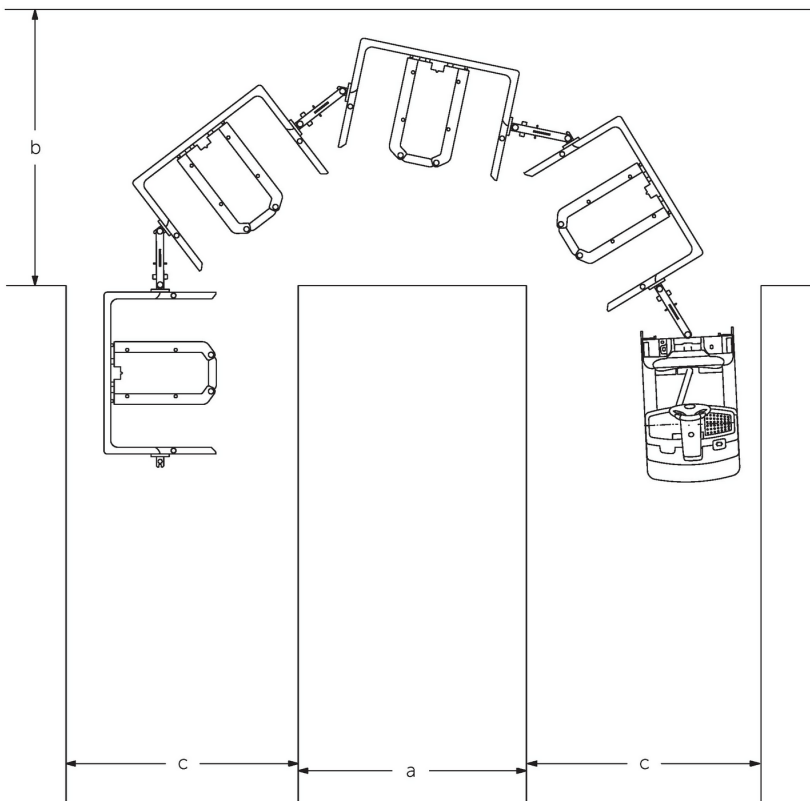
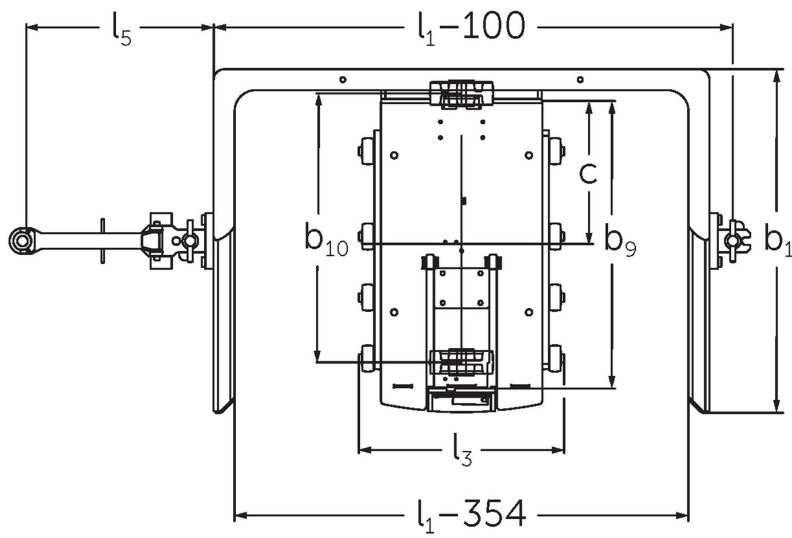
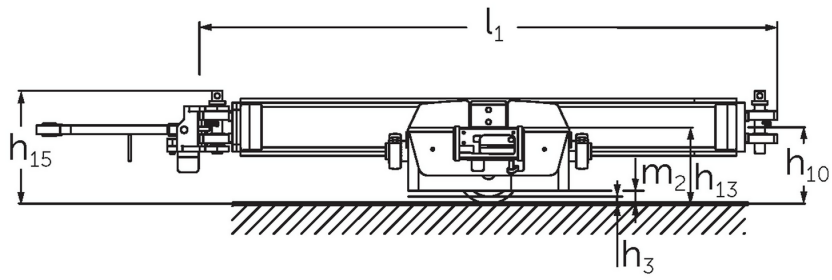


přívěs
GTE 106 / 212 / 312

GTE 106 / 212 / 312



Tabulka VDI

Stav: 09/2023

Značky	1.1	Výrobce (zkrácené označení)	Jungheinrich						
	1.2	Označení typu od výrobce	GTE 106 1200x800	GTE 212 1200x800	GTE 312 1200x800	GTE 106 1200x1000	GTE 212 1200x1000	GTE 312 1200x1000	
	1.5	Nosnost/náklad	Q kg	600	1200		600	1200	
	1.6	Těžiště břemena	c mm	405			505		
	1.7	Jmenovitá tažná síla	N	1400					
Hmotnosti	2.1	Vlastní hmotnost	kg	195	250	263	220	283	296
Kola/podvozek	3.1	Pneumatiky	Polyuretan (PU)						
	3.2	Velikost pneumatik, přední	Ø 180x65						
	3.5	Kola, počet vpředu/vzadu (x = hnaná)	2 / -						
	3.6	Rozchod kol, vpředu	b ₁₀ mm	770			970		
Základní rozměry	4.2.1	Celková výška	h ₁₅ mm	309	346		309	346	
	4.4	Zdvih (h ₃)	h ₃ mm	20	62		20	62	
	4.12	výška tažného zařízení	h ₁₀ mm	219					
	4.15	Výška ve spuštěném stavu	h ₁₃ mm	221	208		221	208	
	4.16	Délka ložné plochy	l ₃ mm	590	550		590	550	
	4.17	Délka přesahu	mm	547					
	4.18	Šířka ložné plochy	b ₉ mm	810			1010		
	4.19	Celková délka	l ₁ mm	1619					
	4.21.1	Celková šířka	b ₁ mm	985			1185		
	4.32	Světlá výška měřená uprostřed mezi nápravami	m ₂ mm	37					
Výkonová data	5.1	Rychlost pojezdu s nákladem/bez nákladu	km/h	8,5 / 18					
	5.2	Rychlost zdvihu s nákladem/bez nákladu	m/s	0,03 / 0,03			-	0,03 / 0,03	
	5.3	Rychlost spuštění s nákladem/bez nákladu	m/s	0,03 / 0,03			-	0,03 / 0,03	
	5.7	Stoupavost s nákladem/bez nákladu	%	10 / 10					
	5.10	Provozní brzda		žádný					
Elektromotor/ elektronika	6.2	Zdvihový motor, výkon při S3	kW	-	0,56		-	0,56	
	6.4	Napětí baterie/ jmenovitá kapacita	V / Ah	-	24 / 0		-	24 / 0	
	6.6	Spotřeba energie podle cyklu VDI	kWh/h	0					
Ostatní	10.8	Tažné zařízení, Druh/ Typ DIN		GTE oj					

- V tomto typovém listu podle směrnice VDI 2198 jsou uvedeny jen technické hodnoty standardního vozíku. Odlišné pláště, jiná zdvihová zařízení, přídatná zařízení apod. mohou vykazovat jiné hodnoty

- 1.7: Na jeden tahač doporučujeme max. 4 přívěsy.
- 5.1: Maximální přípustná rychlost pro přívěs. Skutečná rychlost závisí na nákladu a tahači.
- 6.4 Jmenovitá nosnost baterie je odvozena od základního vozíku.

Jungheinrich (ČR) s.r.o.
Modletice 101
251 01 Říčany
Telefon +420 313 333 111, 333
Fax +420 313 333 777

info@jungheinrich.cz
www.jungheinrich.cz

Výrobní závody v německých městech
Norderstedt, Moosburg a Landsberg jsou
stejně jako centrum originálních
náhradních dílů v Kaltenkirchen
certifikovány.

ISO 9001
ISO 14001

Vozíky Jungheinrich splňují evropské
bezpečnostní požadavky.



 **JUNGHEINRICH**

The logo features a red upward-pointing arrow integrated into the letter 'J' of the word 'JUNGHEINRICH', which is written in a bold, black, sans-serif font.