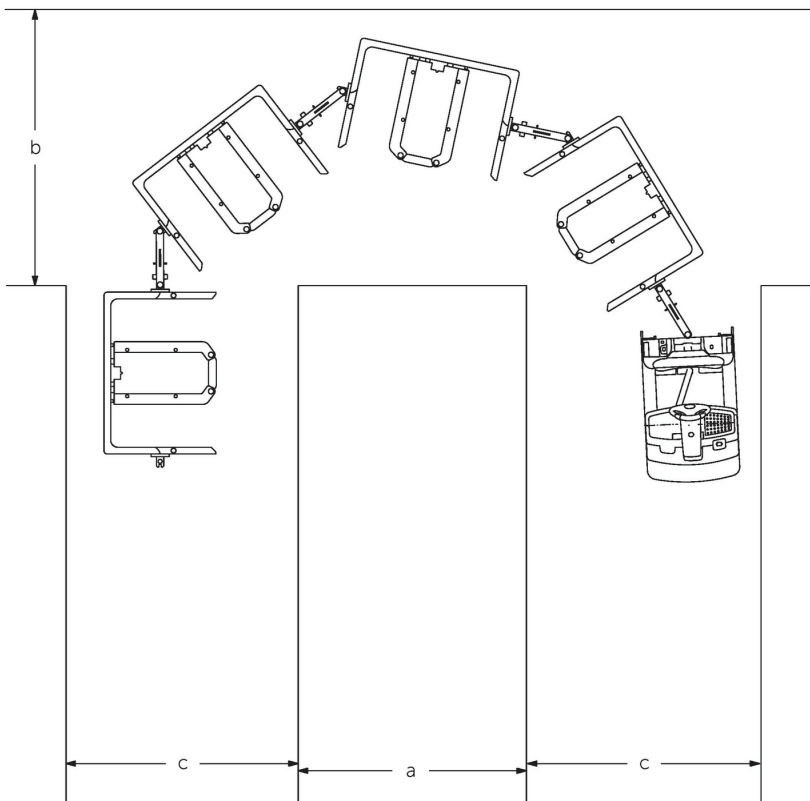
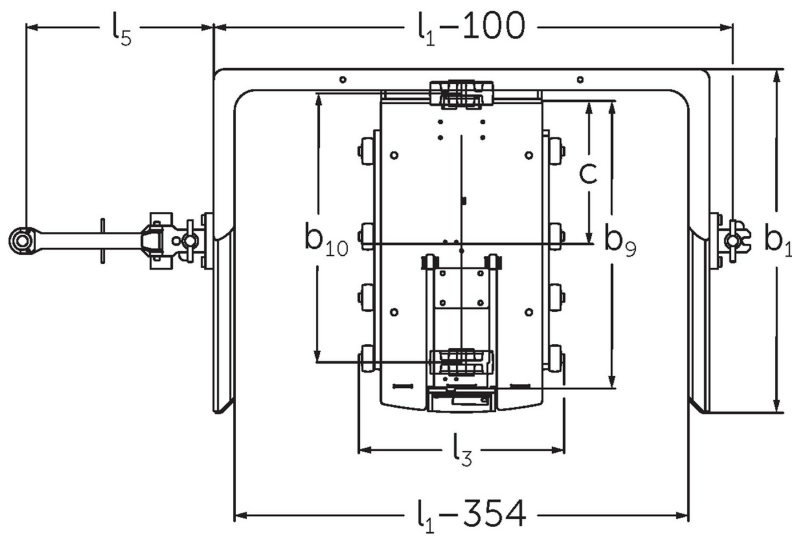
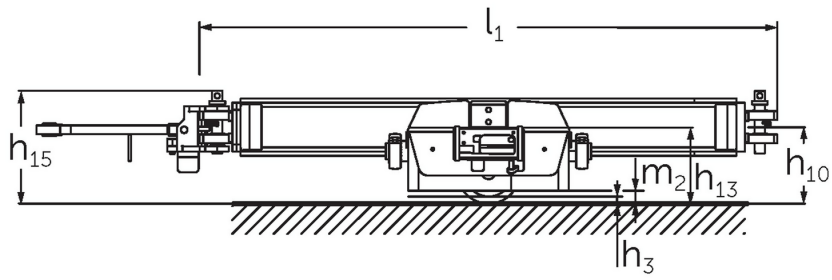


Ρυμουλκούμενο
GTE 106 / 212 / 312

GTE 106 / 212 / 312



πίνακας VDI

σταθεί: 09/2023

σημάδι	1.1	Κατασκευαστής (μικρό όνομα)	Jungheinrich						
			GTE 106 1200x800	GTE 212 1200x800	GTE 312 1200x800	GTE 106 1200x1000	GTE 212 1200x1000	GTE 312 1200x1000	
σημάδι	1.2	Σήμα τύπου του κατασκευαστή							
	1.5	Χωρητικότητα / φορτίο	Q kg	600	1200		600	1200	
	1.6	Απόσταση κέντρου βάρους φορτίου	c mm	405			505		
	1.7	Ονομαστική δύναμη έλξης	N	1400					
	βάρη	2.1	Ίδιο βάρος	kg	195	250	263	220	283
Τροχοί/Πλαίσιο	3.1	Ελαστικά		Πολυουρεθάνη (PU)					
	3.2	Μέγεθος ελαστικών, μπροστά		Ø 180x65					
	3.5	Τροχοί, αριθμός εμπρός / πίσω (x = οδηγείται)		2 / -					
	3.6	Μετατρόχιο, μπροστά	b ₁₀ mm	770			970		
Βασικές διαστάσεις	4.2.1	Συνολικό ύψος	h ₁₅ mm	309	346		309	346	
	4.4	Εγκεφαλικό επεισόδιο (h3)	h ₃ mm	20	62		20	62	
	4.12	Ύψος συνδέσμου	h ₁₀ mm	219					
	4.15	Ύψος σε κατεβασμένη θέση	h ₁₃ mm	221	208		221	208	
	4.16	Μήκος επιφάνειας φόρτωσης	l ₃ mm	590	550		590	550	
	4.17	Μήκος προβόλου	mm	547					
	4.18	Πλάτος επιφάνειας φόρτωσης	b ₉ mm	810			1010		
	4.19	Συνολικό μήκος	l ₁ mm	1619					
	4.21.1	Συνολικό πλάτος	b ₁ mm	985			1185		
	4.32	Απόσταση από το έδαφος έως το κέντρο του μεταξόνιου	m ₂ mm	37					
Δεδομένα ισχύος	5.1	Ταχύτητα οδήγησης με/ χωρίς φορτίο	km/h	8,5 / 18					
	5.2	Ταχύτητα ανύψωσης με/ χωρίς φορτίο	m/s	0,03 / 0,03		-		0,03 / 0,03	
	5.3	Ταχύτητα κατεβάσματος με/ χωρίς φορτίο	m/s	0,03 / 0,03		-		0,03 / 0,03	
	5.7	Ικανότητα αναρρίχησης με/ χωρίς φορτίο	%	10 / 10					
	5.10	Ποδόφρενο		όχι					
Ηλεκτρικό μοτέρ / Ηλεκτρονικά	6.2	Κινητήρας ανύψωσης, ισχύς με S3	kW	-	0,56		-		0,56
	6.4	Τάση μπαταρίας / Ονομαστική χωρητικότητα	V / Ah	-	24 / 0		-		24 / 0
	6.6	Κατανάλωση ενέργειας βάσει κύκλου VDI	kWh/h	0					
άλλος	10.8	Ρυμούλκα, τύπου / τύπου DIN		Βραχίονας χειρισμού GTE					

- Αυτό το έγγραφο τύπου κατά την οδηγία VDI 2198 αναφέρει μόνο τις τεχνικές τιμές του τυπικού οχήματος. Οι τιμές μπορεί να διαφέρουν, αν χρησιμοποιούνται άλλα ελαστικά, διαφορετικοί ιστοί, προσαρτώμενες συσκευές κτλ

- 1.7: Συνιστώνται έως 4 ρυμουλκούμενα ανά συρμό.
- 5.1: Μέγιστη επιτρεπόμενη ταχύτητα για ρυμουλκούμενο. Η πραγματική ταχύτητα εξαρτάται από το φορτίο και τον τράκτορα.
- 6.4 Η ονομαστική χωρητικότητα του συσσωρευτή προέρχεται από το βασικό μηχάνημα.

Jungheinrich Hellas ΕΠΕ
Φιλιππουπόλεως 10, Θέση Λουτρό
13678 Αχαρνές
Τηλ. 210 2447800
Φαξ 210 2447799

info@jungheinrich.gr
www.jungheinrich.gr

Τα εργοστάσια παραγωγής στο
Norderstedt, Moosburg και Landsberg
είναι πιστοποιημένα όπως αντίστοιχα
και το κέντρο διακίνησης
ανταλλακτικών στο Καλτενκίρχεν

ISO 9001
ISO 14001

CE

**JUNGHEINRICH**