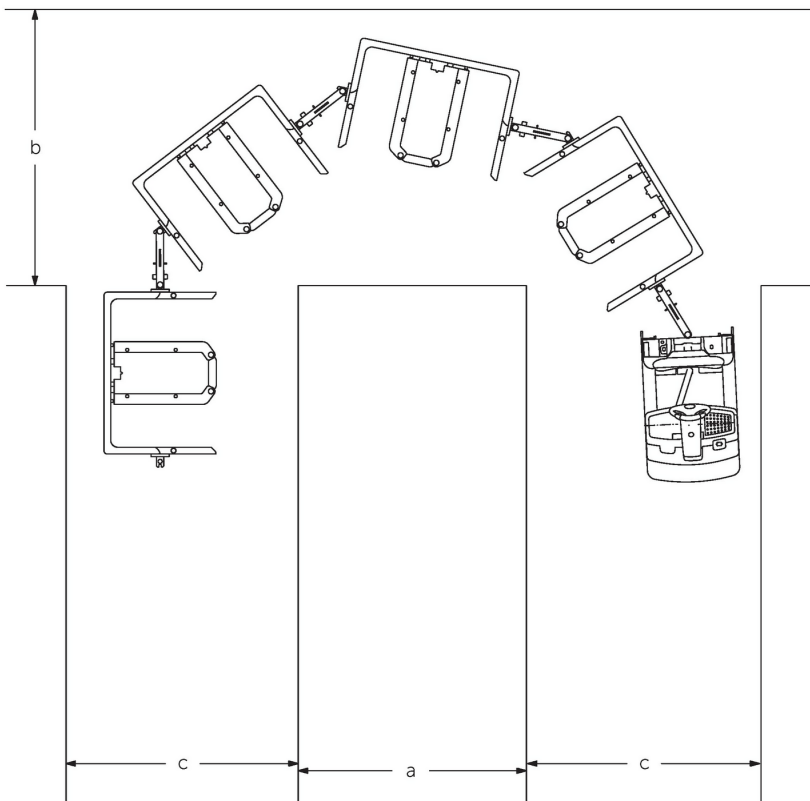
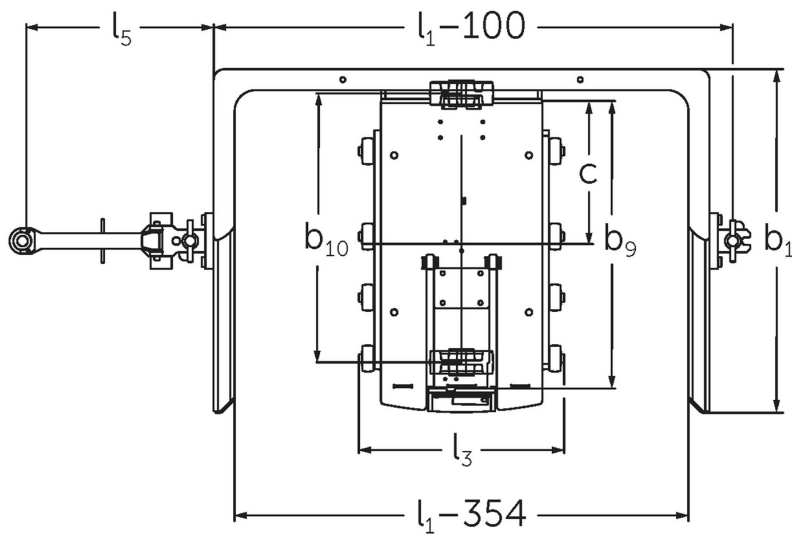
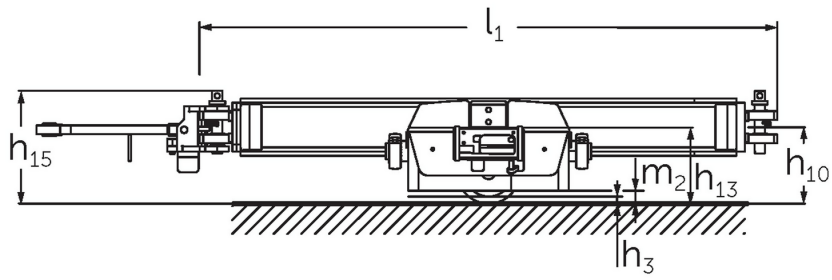


Przyczepa

GTE 106 / 212 / 312

GTE 106 / 212 / 312



Dane techniczne według VDI

Stan: 09/2023

Właściwości	1.1	Producent (nazwa skrócona)	Jungheinrich						
			GTE 106 1200x800	GTE 212 1200x800	GTE 312 1200x800	GTE 106 1200x1000	GTE 212 1200x1000	GTE 312 1200x1000	
Właściwości	1.2	Typ							
	1.5	Udźwig / ładunek	Q kg	600	1200		600	1200	
	1.6	Odległość środka ciężkości ładunku od czoła widet	c mm	405			505		
	1.7	Znamionowa siła ciągu	N	1400					
Ciężary	2.1	Masa własna	kg	195	250	263	220	283	296
Kota / układ jezdny	3.1	Ogumienie		Poliuretan (PU)					
	3.2	Wymiary kót, przód		Ø 180x65					
	3.5	Liczba kót przód / tył (x = napęd)		2 / -					
	3.6	Rozstaw kót, przód	b ₁₀ mm	770			970		
Wymiary	4.2.1	Wysokość catkowita	h ₁₅ mm	309	346		309	346	
	4.4	Wysokość podnoszenia (h ₃)	h ₃ mm	20	62		20	62	
	4.12	Wysokość zaczepu	h ₁₀ mm	219					
	4.15	Wysokość opuszczonych widet	h ₁₃ mm	221	208		221	208	
	4.16	Długość powierzchni ładunkowej	l ₅ mm	590	550		590	550	
	4.17	Długość zwisu	mm	547					
	4.18	Szerokość powierzchni ładunkowej	b ₉ mm	810			1010		
	4.19	Długość catkowita	l ₁ mm	1619					
	4.21.1	Szerokość catkowita	b ₁ mm	985			1185		
	4.32	Prześwit pomiędzy osiami kót	m ₂ mm	37					
Osiaży	5.1	Prędkość jazdy z ładunkiem / bez ładunku	km/h	8,5 / 18					
	5.2	Prędkość podnoszenia z ładunkiem / bez ładunku	m/s	0,03 / 0,03			-	0,03 / 0,03	
	5.3	Prędkość opuszczania z ładunkiem / bez ładunku	m/s	0,03 / 0,03			-	0,03 / 0,03	
	5.7	Zdolność pokonywania wzniesień z ładunkiem / bez ładunku	%	10 / 10					
	5.10	Hamulec roboczy		brak					
Silniki	6.2	Silnik podnoszenia, S3	kW	-	0,56		-	0,56	
	6.4	Pojemność akumulatora (znamionowa)	V / Ah	-	24 / 0		-	24 / 0	
	6.6	Zużycie energii wg cyklu VDI	kWh/h	0					
Inne	10.8	Zaczepek, rodzaj i typ wg DIN		dyszel GTE					

- Niniejsza karta katalogowa zgodnie z wytycznymi VDI 2198 zawiera jedynie parametry wózka standardowego. W przypadku zastosowania innego ogumienia, innych masztów, osprzętu itp. parametry te mogą ulec zmianie.

- 1.7: zaleca się stosowanie maksymalnie 4 przyczep w jednym zestawie.

- 5.1: maksymalna prędkość dopuszczalna dla przyczep. Rzeczywista prędkość jest uzależniona od ładunku i ciągnika.

- 6.4: pojemność znamionowa akumulatora pochodzi z wózka podstawowego.

Jungheinrich Polska Sp. z o.o.
ul. Świerkowa 3, Bronisze k. Warszawy
05-850 Ożarów Mazowiecki
PL1130082801
telefon +48 22 332 88 00
fax +48 22 332 88 01
infolinia 0801 300 801

info@jungheinrich.pl
www.jungheinrich.pl

Niemieckie zakłady produkcyjne w
Norderstedt, Moosburgu i Landsbergu
oraz nasze Centrum Części Zamiennych
w Keltenkirchen posiadają certyfikaty
ISO.

ISO 9001
ISO 14001

Wózki jezdniowe firmy Jungheinrich
spełniają europejskie wymogi
bezpieczeństwa.



**JUNGHEINRICH**