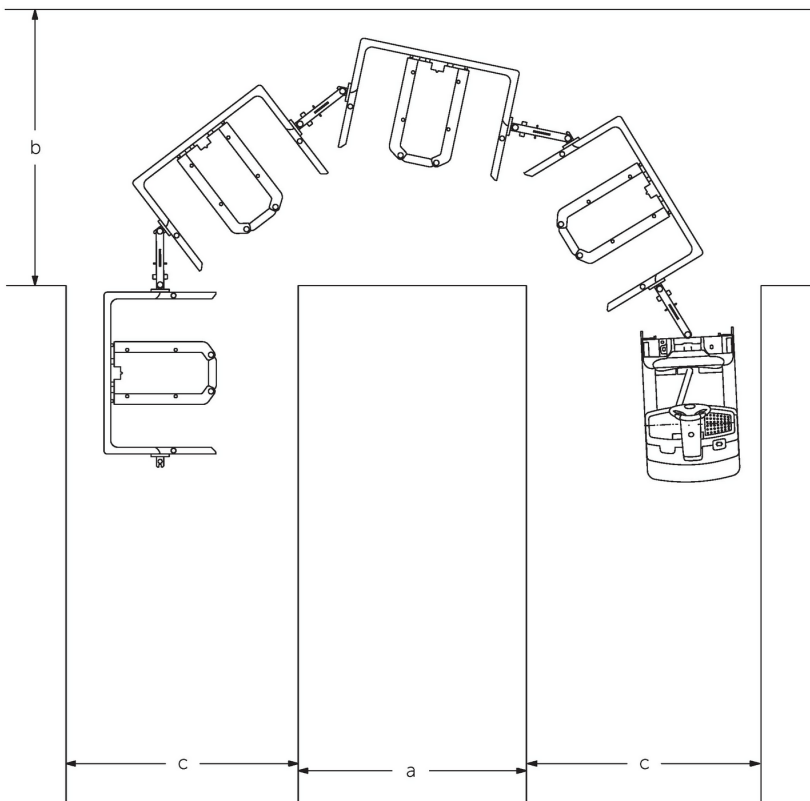
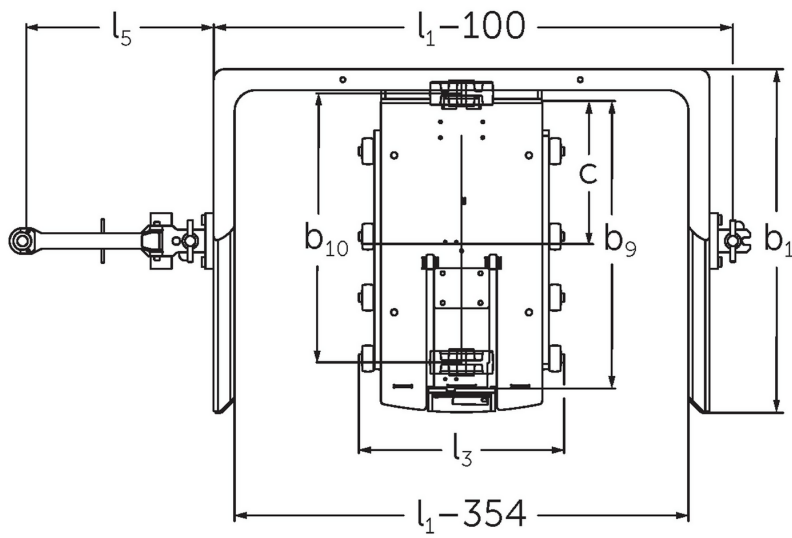
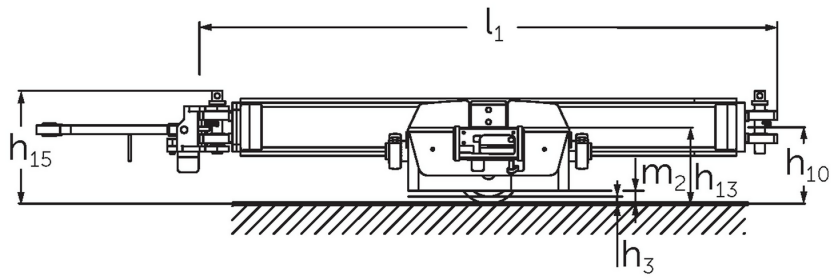


Anhänger

GTE 106 / 212 / 312

GTE 106 / 212 / 312



VDI-tabel

Stand: 09/2023

Kenmerken	1.1	Fabrikant (korte naam)	Jungheinrich						
	1.2	Typeaanduiding fabrikant	GTE 106 1200x800	GTE 212 1200x800	GTE 312 1200x800	GTE 106 1200x1000	GTE 212 1200x1000	GTE 312 1200x1000	
Kenmerken	1.5	Capaciteit/last	Q kg	600	1200		600	1200	
	1.6	Lastwaartepunafstand	c mm	405			505		
	1.7	Nominale trekkracht	N	1400					
Gewichten	2.1	Eigen gewicht	kg	195	250	263	220	283	296
Wielen/chassis	3.1	Banden	Polyurethaan (PU)						
	3.2	Bandenmaat, voor	Ø 180x65						
	3.5	Wielen, aantal voor/achter (x = aangedreven)	2 / -						
	3.6	Spoorbreedte, voor	b ₁₀ mm	770			970		
Afmetingen	4.2.1	Totale hoogte	h ₁₅ mm	309	346	309	346		
	4.4	Heffing (h ₃)	h ₃ mm	20	62	20	62		
	4.12	Koppelingshoogte	h ₁₀ mm	219					
	4.15	Gedaalde hoogte	h ₁₃ mm	221	208	221	208		
	4.16	Lengte laadruimte	l ₃ mm	590	550	590	550		
	4.17	Lengte overhang	mm	547					
	4.18	Breedte laadruimte	b ₉ mm	810			1010		
	4.19	Totale lengte	l ₁ mm	1619					
	4.21.1	Totale breedte	b ₁ mm	985			1185		
	4.32	Bodemvrijheid midden wielbasis	m ₂ mm	37					
Prestaties	5.1	Rijsnelheid met/zonder belasting	km/u	8,5 / 18					
	5.2	Hefsnelheid met/zonder belasting	m/s	0,03 / 0,03			-	0,03 / 0,03	
	5.3	Daalsnelheid met/zonder belasting	m/s	0,03 / 0,03			-	0,03 / 0,03	
	5.7	Hellingsgraad met/zonder belasting	%	10 / 10					
	5.10	Rem		keine					
E-motor/ elektronica	6.2	Hefmotor, vermogen op S3 (ED) 15%	kW	-	0,56	-	0,56		
	6.4	Accuspanning/nominaal vermogen	V / Ah	-	24 / 0	-	24 / 0		
	6.6	Energieverbruik volgens VDI-cyclus	kWh/u	0					
Overig	10.8	Trekhaak, type / type DIN	GTE-dissel						

- Dit typeblad conform VDI-richtlijn 2198 vermeldt alleen de technische waarden van het standaardapparaat. Afwijkende banden, andere hefmasten, extra inrichtingen etc. kunnen resulteren in andere waarden.

- 1.7: per trein worden maximaal 4 aanhangwagens aanbevolen.
- 5.1: voor aanhangwagens maximaal toegestane snelheid. De werkelijke snelheid is afhankelijk van de last en de trekker.
- 6.4: de nominale capaciteit van de batterij is afkomstig van de trekkende truck.

Jungheinrich NV
Researchpark Haasrode 1105
Esperantolaan 1
3001 Leuven (Heverlee)

Tél. 016 39 87 11

info@Jungheinrich.be
www.Jungheinrich.be

De Duitse productie-eenheden in
Norderstedt, Moosburg en Landsberg en
het onderdelencentrum in Kaltenkirchen
zijn gecertificeerd. ISO 9001
ISO 14001

Jungheinrich intern transport materieel
voldoet aan de Europese
veiligheidsvoorschriften.



 **JUNGHEINRICH**

The Jungheinrich logo, featuring a red upward-pointing arrow above the word 'JUNGHEINRICH' in a bold, black, sans-serif font.