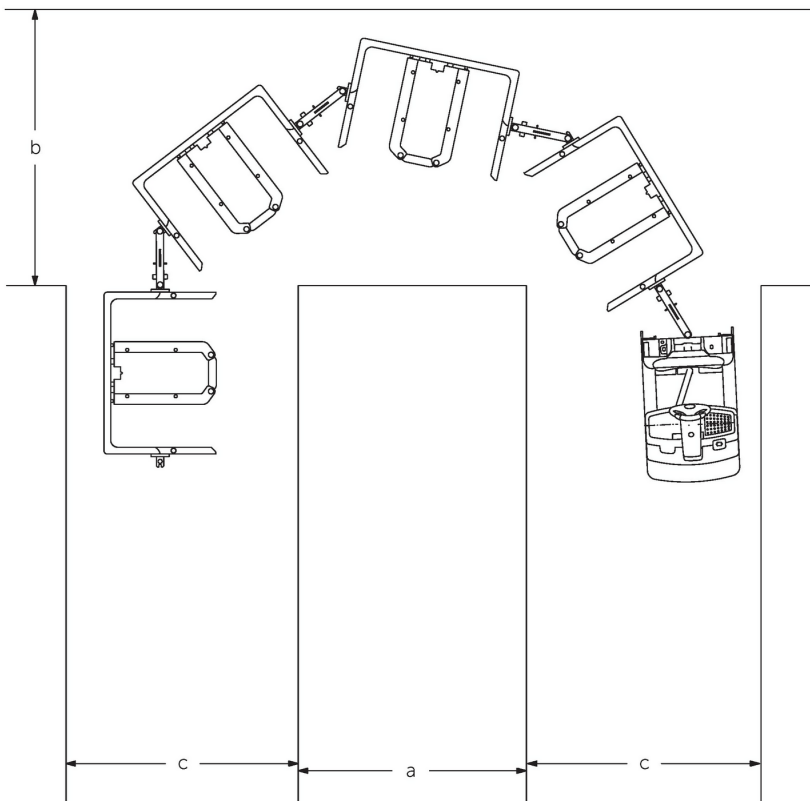
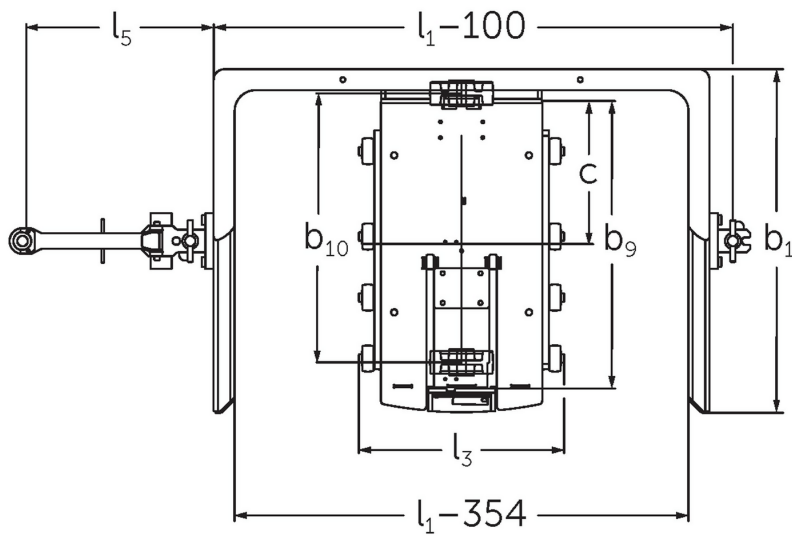
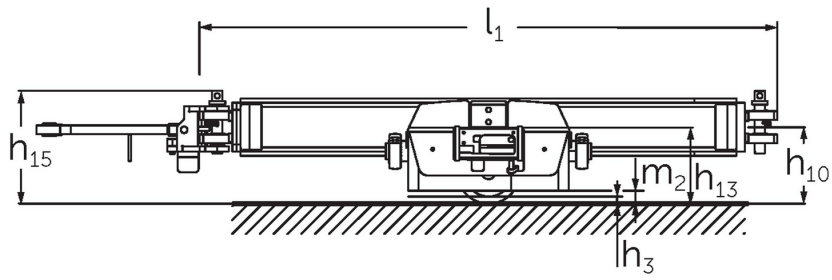


**Priekaba**  
**GTE 106 / 212 / 312**

# GTE 106 / 212 / 312



# VDI lentelė

Stendas: 09/2023

ženklas	1.1	Gamintojas (trumpasis pavadinimas)	Jungheinrich						
			GTE 106 1200x800	GTE 212 1200x800	GTE 312 1200x800	GTE 106 1200x1000	GTE 212 1200x1000	GTE 312 1200x1000	
ženklas	1.2	Gamintojo tipo simbolis							
	1.5	Talpa / apkrovos	Q kg	600	1200		600	1200	
	1.6	Svorio centras	c mm	405			505		
	1.7	Nominali įtampa	N	1400					
Svoriai	2.1	Savasis svoris	kg	195	250	263	220	283	296
Ratai / pakaba	3.1	Padangos		Poliuretanas (PU)					
	3.2	Padangos dydis, priekis		Ø 180x65					
	3.5	Ratai, skaičius priekyje / gale (x = varomas)		2 / -					
	3.6	Matuoklis, priekyje	b <sub>10</sub> mm	770			970		
Pagrindiniai matmenys	4.2.1	Bendras aukštis	h <sub>15</sub> mm	309	346		309	346	
	4.4	Insultas (h3)	h <sub>3</sub> mm	20	62		20	62	
	4.12	Sukabinimo aukštis	h <sub>10</sub> mm	219					
	4.15	Aukštis nuleistas	h <sub>13</sub> mm	221	208		221	208	
	4.16	Perono ilgis	l <sub>3</sub> mm	590	550		590	550	
	4.17	Pakibti	mm	547					
	4.18	Platforma plotis	b <sub>9</sub> mm	810			1010		
	4.19	Bendrasis ilgis	l <sub>1</sub> mm	1619					
	4.21.1	Bendras plotis	b <sub>1</sub> mm	985			1185		
	4.32	Centrinės tarpinės prošvaisos atstumas	m <sub>2</sub> mm	37					
Našumo duomenys	5.1	Važiavimo greitis su / be krovinio	km/h	8,5 / 18					
	5.2	Kėlimo greitis su / be krovinio	m/s	0,03 / 0,03			-	0,03 / 0,03	
	5.3	Mažėja greitis su kroviniu arba be jo	m/s	0,03 / 0,03			-	0,03 / 0,03	
	5.7	Klasifikacija su / be krovinio	%	10 / 10					
	5.10	Darbinis stabdys		Ne					
Elektros variklis / elektronika	6.2	Kėlimo variklis, galia S3	kW	-	0,56		-	0,56	
	6.4	Akumuliatoriaus įtampa / vardinė talpa	V / Ah	-	24 / 0		-	24 / 0	
	6.6	Energijos sąnaudos pagal VDI ciklą	kWh/h	0					
Kitas	10.8	Vilkimo kablys, tipas / tipas DIN		GTE gražulas					

- Šis techninis pasas pagal VDI direktyvą 2198 išvardija tik technines standartinio prietaiso vertes. Naudojant kitokias padangas, kitus kėlimo mechanizmus, papildomą įrangą, galima gauti kitas vertes.

- 1.7: kiekvienam autotraukiniui rekomenduojama daugiausiai 4 priekabos.
- 5.1: priekabai maks. leistinas greitis. Faktinis greitis priklauso nuo krovinio ir vilkiko.
- 6.4 Nominali akumuliatoriaus talpa priklauso nuo pagrindinio krautuvo.

**Jungheinrich Lift Truck UAB**

Liepkalnio g. 85A  
LT-02120 Vilnius  
Lietuva  
Telefonas +370 5 2322242  
Faksas +370 5 2647600

[info@jungheinrich.lt](mailto:info@jungheinrich.lt)  
[www.jungheinrich.lt](http://www.jungheinrich.lt)

Vokietijos gamyklos Norderstedt,  
Moosburg ir Landsberg yra sertifikuotos, ISO 9001  
taip pat mūsų originaliųjų dalių centras ISO 14001  
Kaltenkirchene.

„Jungheinrich“ krautuvas atitinka Europos  
saugos reikalavimus.



**JUNGHEINRICH**