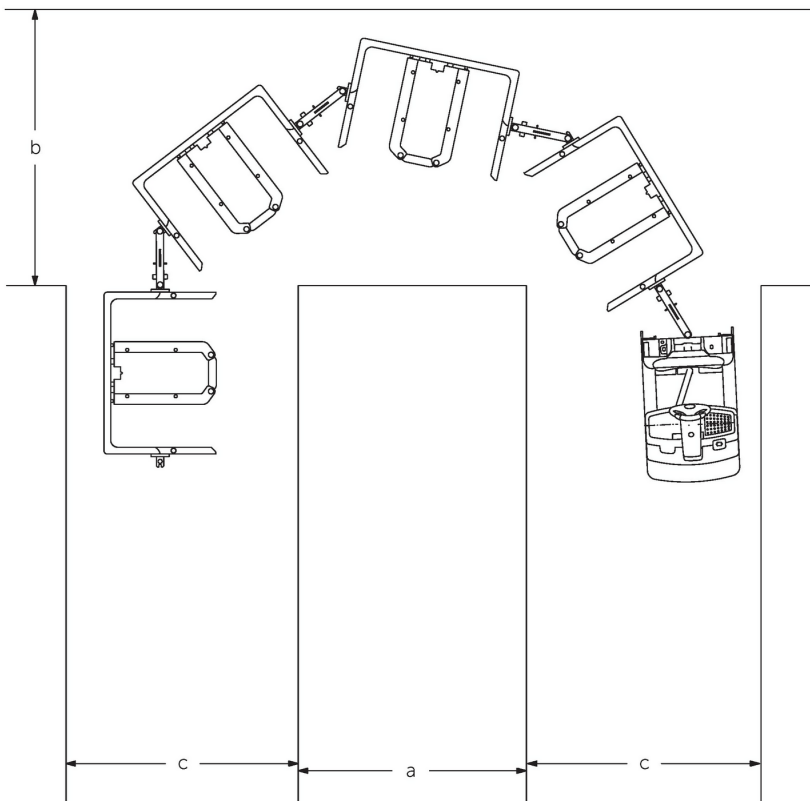
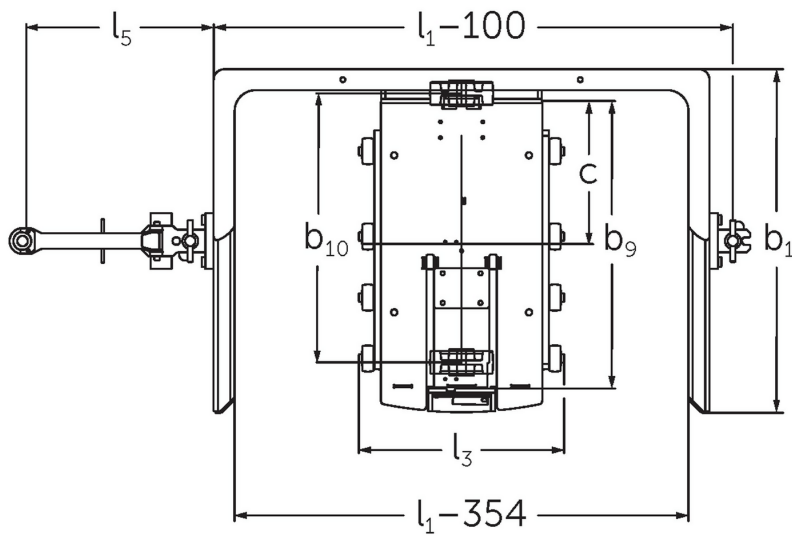
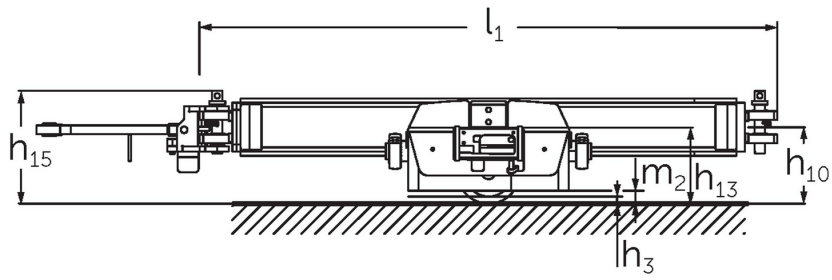


Причіп
GTE 106 / 212 / 312

GTE 106 / 212 / 312



Таблиця VDI

Станом на: 09/2023

Відмітний знак	1.1	Виробник (скорочене, умовне позначення)	Jungheinrich						
			GTE 106 1200x800	GTE 212 1200x800	GTE 312 1200x800	GTE 106 1200x1000	GTE 212 1200x1000	GTE 312 1200x1000	
	1.2	Типова позначка виробника							
	1.5	Вантажопідйомність/ навантаження	Q кг	600	1200		600	1200	
	1.6	Відстань до центру ваги	c мм	405			505		
	1.7	Номінальне тягове зусилля	N	1400					
Маси	2.1	Власна вага	кг	195	250	263	220	283	296
	3.1	Шини		Поліуретан (PU)					
Колеса/шасі	3.2	Розмір шин, передніх		Ø 180x65					
	3.5	Колеса, кількість передніх/ задніх (x=керовані)		2 / -					
	3.6	Ширина колії, передні колеса	b ₁₀ мм	770			970		
Основні розміри	4.2.1	Загальна висота	h ₁₅ мм	309	346		309	346	
	4.4	Підйом (h ₃)	h ₃ мм	20	62		20	62	
	4.12	Висота зчпного пристрою	h ₁₀ мм	219					
	4.15	Висота в опущеному стані	h ₁₃ мм	221	208		221	208	
	4.16	Довжина вантажної платформи	l ₃ мм	590	550		590	550	
	4.17	Довжина звисання вил	мм	547					
	4.18	Ширина вантажної платформи	b ₉ мм	810			1010		
	4.19	Загальна довжина	l ₁ мм	1619					
	4.21.1	Загальна ширина	b ₁ мм	985			1185		
	4.32	Кліренс у середині колісної бази	m ₂ мм	37					
Функціональні характеристики	5.1	Швидкість руху з вантажем / без вантажу	Км/ год	8,5 / 18					
	5.2	Швидкість підйому з вантажем / без вантажу	м/сек	0,03 / 0,03			-	0,03 / 0,03	
	5.3	Швидкість опускання з вантажем / без вантажу	м/сек	0,03 / 0,03			-	0,03 / 0,03	
	5.7	Здатність до подолання підйомів з вантажем / без вантажю	%	10 / 10					
	5.10	Робоче гальмо		відсутні					
Електродвигун/ електроніка	6.2	Двигуна підйому, потужність при S3	кВт	-	0,56		-	0,56	
	6.4	Напруга акумулятора / номінальна ємність	В / Агод	-	24 / 0		-	24 / 0	
	6.6	Споживання енергії згідно з циклом VDI	Кв- год/ год	0					
Інше	10.8	Зчпний пристрій тип DIN		Важіль GTE					

- У цьому технічному паспорті згідно з Директивою Співки німецьких інженерів (VDI) № 2198 надаються тільки технічні показники стандартного пристрою. У разі використання нестандартних шин, інших вантажопідйомних щогл, додаткового обладнання показники можуть бути іншими.

- 1.7: До кожного тягача рекомендовано застосовувати не більше 4 причепів.
- 5.1: Максимально допустима швидкість для причепів. Фактична швидкість залежить від навантаження й буксирного тягача.
- 6.4 Номінальна потужність акумулятора взята з даних базового навантажувача.

ТОВ "Юнгхайнріх Ліфт Трак"
вул. Качалова, 5-Г
03126, Київ, Україна
тел. 044 583 1 583
факс 044 583 1 584

info@jungheinrich.ua
www.jungheinrich.ua

Німецькі виробничі потужності в
Нордерштедті, Моосбурзі та
Ландсберзі сертифіковані, так само як
і наш центр оригінальних запчастин
у Кальтенкірхені. ISO 9001
ISO 14001

Підлогові підйомно-транспортні
засоби Jungheinrich відповідають
європейським вимогам безпеки.



 **JUNGHEINRICH**