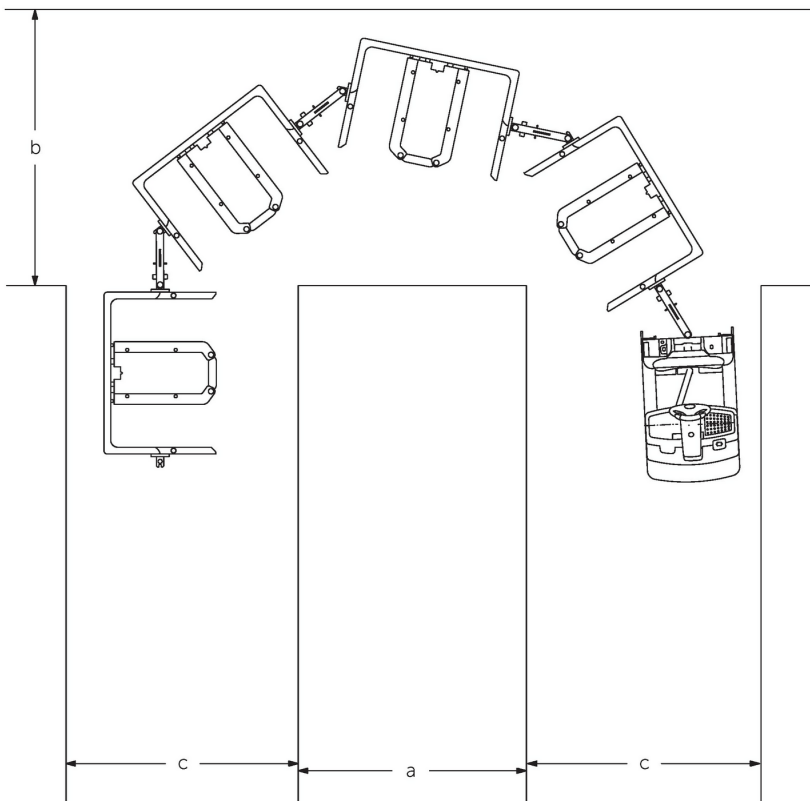
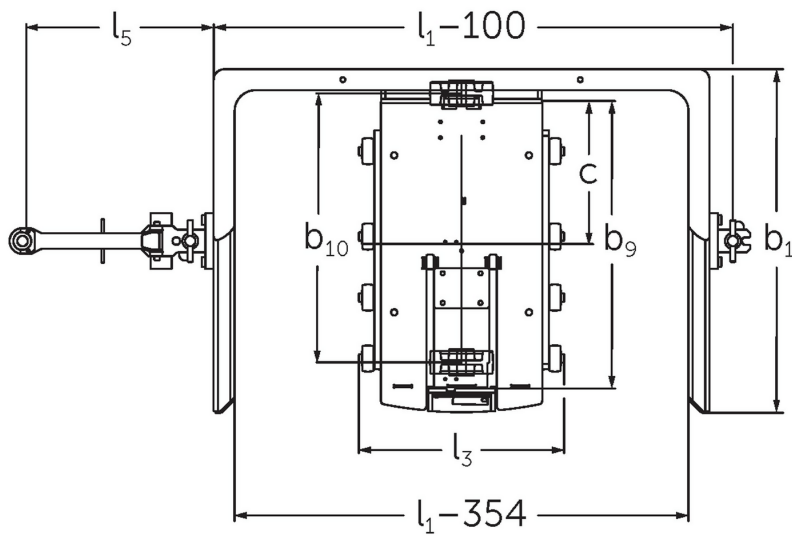
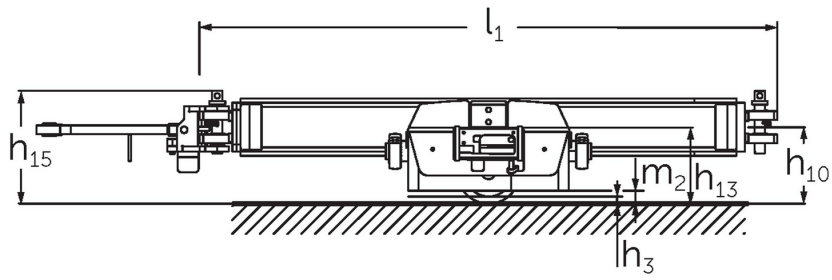


**Prikolica**  
**GTE 106 / 212 / 312**

# GTE 106 / 212 / 312



# Razpredelnica VDI

Izdaja: 09/2023

Splošni podatki	1.1	Proizvajalec (kratko poimenovanje)		Jungheinrich					
	1.2	Tipaska oznaka		GTE 106 1200x800	GTE 212 1200x800	GTE 312 1200x800	GTE 106 1200x1000	GTE 212 1200x1000	GTE 312 1200x1000
	1.5	Nosilnost/obremenitev	Q kg	600	1200		600	1200	
	1.6	Oddaljenost težišča bremena	c mm	405			505		
	1.7	Nazivna vlečna sila	N	1400					
Teže	2.1	Lastna teža	kg	195	250	263	220	283	296
Kolesa/podvožje	3.1	Kolesa		Poliuretan (PU)					
	3.2	Velikost koles spredaj		Ø 180x65					
	3.5	Kolesa, število spredaj/zadaj (x = gnano kolo)		2 / -					
	3.6	Kolotek sprednjih koles	b <sub>10</sub> mm	770			970		
Osnovne mere	4.2.1	Celotna višina	h <sub>15</sub> mm	309	346		309	346	
	4.4	Dvig (h <sub>3</sub> )	h <sub>3</sub> mm	20	62		20	62	
	4.12	Višina vlečnega priklopa	h <sub>10</sub> mm	219					
	4.15	Višina v spuščeni legi	h <sub>13</sub> mm	221	208		221	208	
	4.16	Dolžina nakladalne površine	l <sub>3</sub> mm	590	550		590	550	
	4.17	Dolžina previsa	mm	547					
	4.18	Širina nakladalne površine	b <sub>9</sub> mm	810			1010		
	4.19	Celotna dolžina	l <sub>1</sub> mm	1619					
	4.21.1	Celotna širina	b <sub>1</sub> mm	985			1185		
	4.32	Oddaljenost od tal na sredini med osema	m <sub>2</sub> mm	37					
Podatki o zmogljivosti	5.1	Hitrost vožnje z bremenom/brez bremena	km/h	8,5 / 18					
	5.2	Hitrost dvigovanja z bremenom/brez bremena	m/s	0,03 / 0,03		-		0,03 / 0,03	
	5.3	Hitrost spuščanja z bremenom/brez bremena	m/s	0,03 / 0,03		-		0,03 / 0,03	
	5.7	Vzpenjanje z bremenom/brez bremena	%	10 / 10					
	5.10	Delovna zavora		Brez					
Elektromotor/ elektronika	6.2	Dvižni motor, moč pri S3	kW	-	0,56		-		0,56
	6.4	Napetost baterije, nazivna kapaciteta	V / Ah	-	24 / 0		-		24 / 0
	6.6	Poraba energije po ciklu VDI	kWh/h	0					
Drugo	10.8	Vlečni priklop, vrsta/tip DIN		Priklopna ročica GTE					

- Ta tipski list po direktivi VDI 2198 navaja samo tehnične vrednosti standardnega vozila. Odstopajoča oplaščenja, drugi teleskopi, dodatne naprave ipd. imajo lahko drugačne vrednosti.

- 1.7: največje priporočljivo število prikolic v kompoziciji je štiri.
- 5.1: največja dovoljena hitrost za prikolice. Dejanska hitrost je odvisna od tovora in vlačilca.
- 6.4: nazivna kapaciteta baterije izhaja iz osnovnega vozila.

**Jungheinrich, d.o.o.**

Korenova cesta 11, 1241 Kamnik

Telefon:

Centrala 01 561 04 80

Prodaja 01 561 04 85

Najem 01 561 04 90

Servis 01 561 04 95

Faks 01 562 17 79

info@jungheinrich.si  
www.jungheinrich.si

Certificirane so nemške proizvodne  
lokacije v Norderstedtu, Moosburgu in  
Landsbergu, ravno tako distribucijski  
center originalnih rezervnih delov v  
Kaltenkirchnu.

ISO 9001  
ISO 14001

Viličarji in vozički podjetja Jungheinrich  
ustrezajo evropskim varnostnim  
predpisom.



 **JUNGHEINRICH**

The logo features a red upward-pointing arrow above the word 'JUNGHEINRICH' in a bold, black, sans-serif font.