

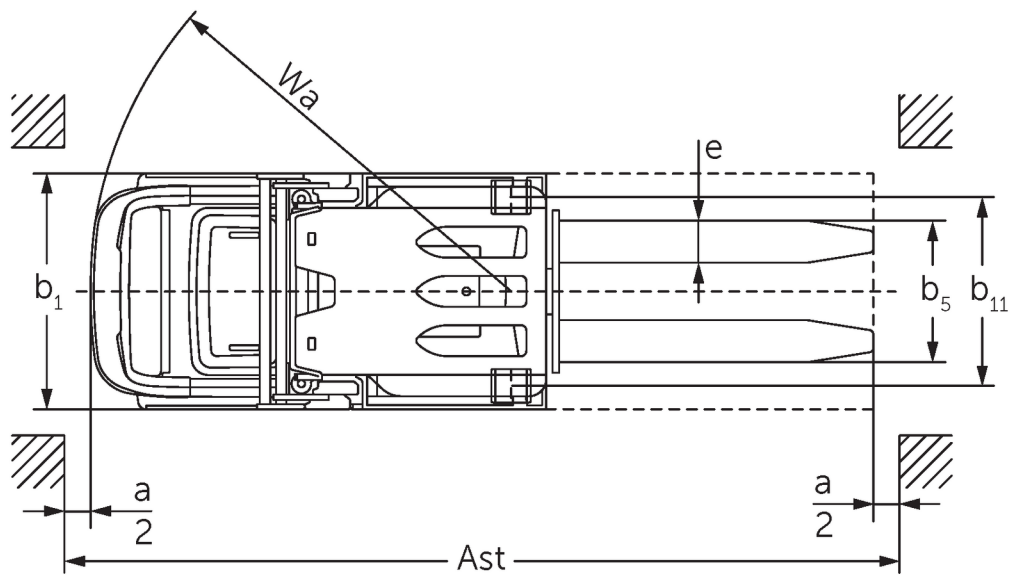
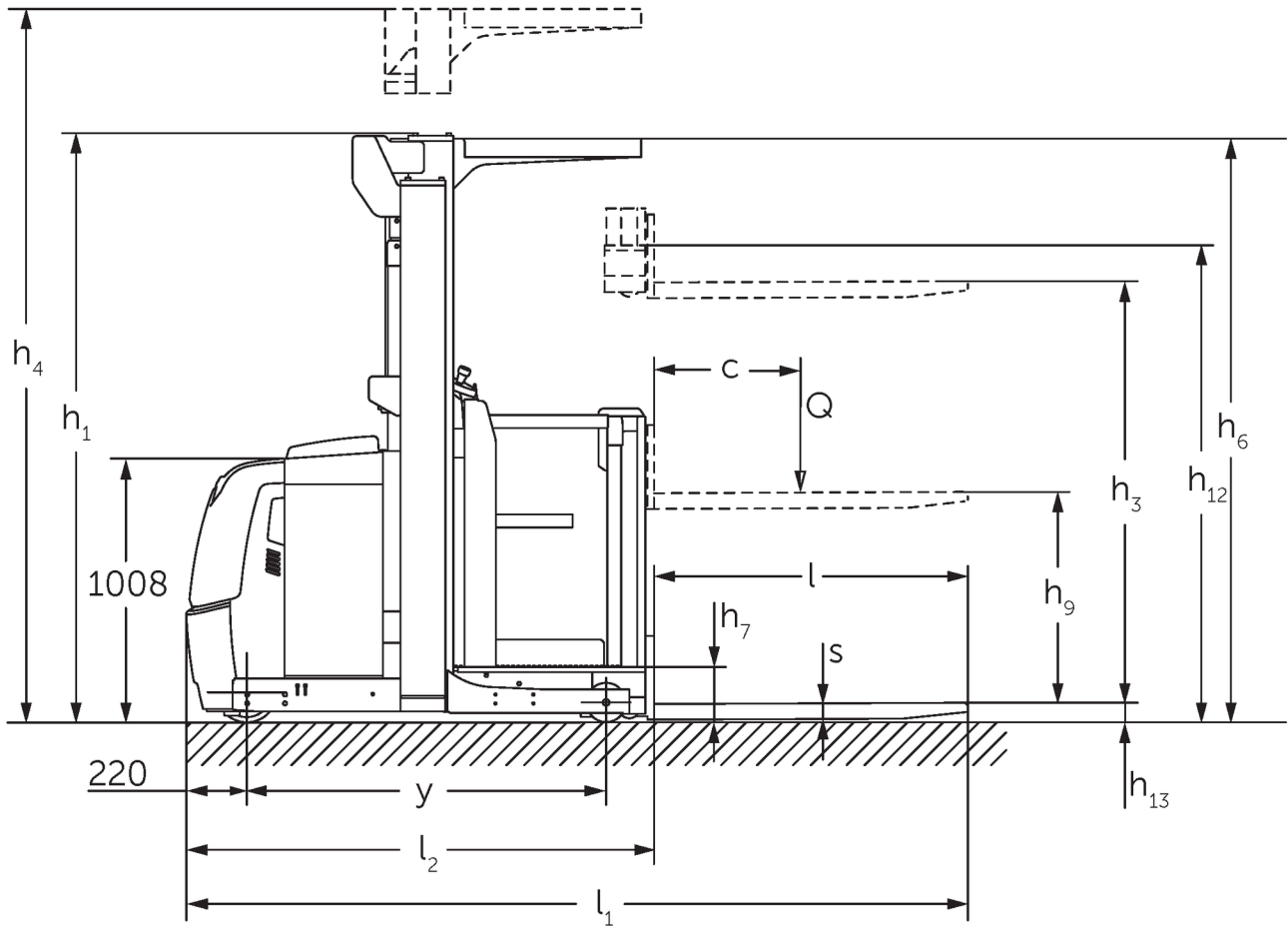


# Korkeakeräilytrukki

## **EKS 110**

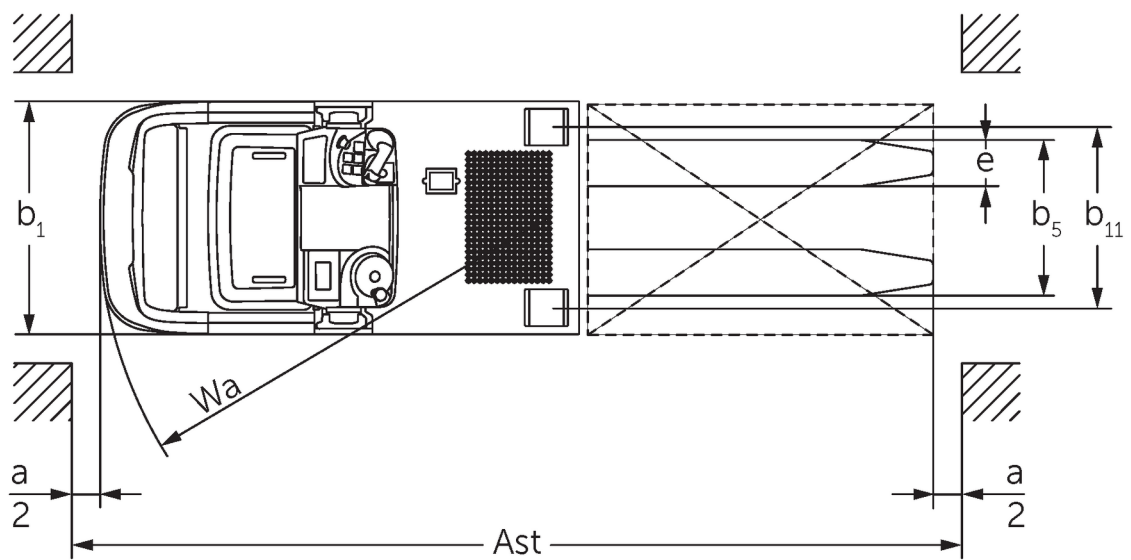
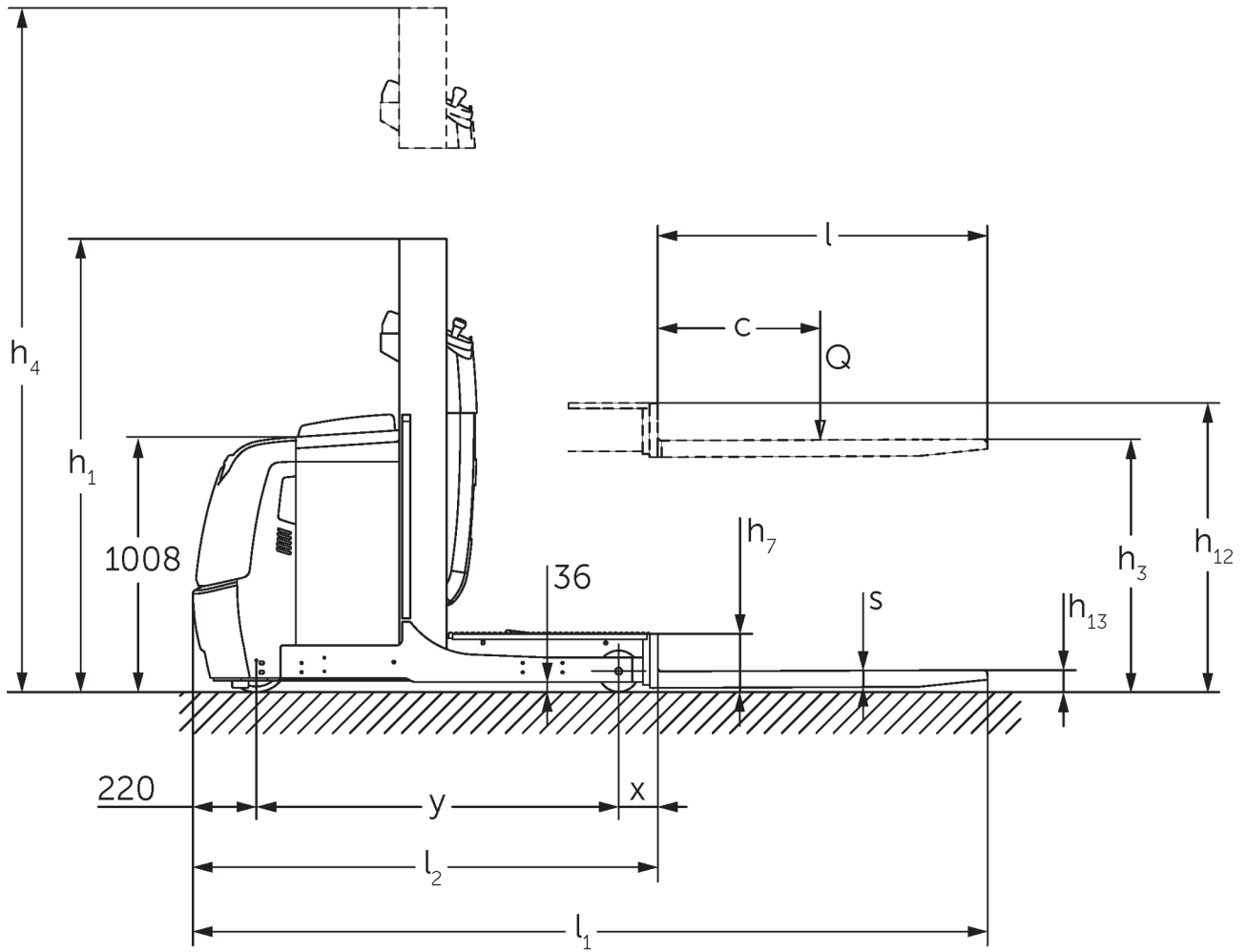
Nostokorkeus: 1000-2800 mm / Kantavuus: 1000 kg

# EKS 110



Kuvassa EKS 110 Z 280 ZZ

# EKS 110



Kuvassa EKS 110 L 100 E

# VDI-taulukko

Tilanne: 02/2024

			Jungheinrich									
			EKS 110 L 100 E	EKS 110 L 160 E	EKS 110 L 190 E	EKS 110 L 280 ZZ	EKS 110 Z 100 E	EKS 110 Z 160 E	EKS 110 Z 190 E	EKS 110 Z 280 ZZ		
Tunnistetiedot	1.1	Valmistaja (lyhenne)										
	1.2	Valmistajan tyyppimerkintä										
	1.3	Käyttövoima	Sähkökäyttöinen									
	1.4	Käyttö	Keräilytrukki									
	1.5	Kantavuus/kuorma	Q	kg	1000							
	1.6	Painopiste-etäisyys	c	mm	600							
	1.8	Kuorman etäisyys	x	mm	143		180	148		185		
	1.9	Akseliväli	y	mm	1330		1385	1330		1385		
	Painot	2.1.1	Omapaino (sis. akun)	kg	1661	1785	1813	2268	1763	1907	1953	2390
2.2		Akselipaino kuormattuna edessä/takana	kg	491 / 2170	516 / 2269	506 / 2307	762 / 2506	489 / 2274	508 / 2399	504 / 2449	754 / 2636	
2.3		Akselipaino ilman kuormaa edessä/takana	kg	1053 / 608	1093 / 692	1084 / 729	1336 / 932	1062 / 701	1083 / 824	1079 / 874	1328 / 1062	
Pyörät/alus	3.1	Renkaat	Vulkollan®									
	3.2	Rengaskoko edessä	ø 230 x 80									
	3.3	Rengaskoko takana	ø 150 x 130									
	3.5	Pyörien lukumäärä edessä/takana (x = vetopyörä)	1x / 2									
	3.7	Raideväli, takana	b11	mm	630		720	630		720		
Perusmitat	4.2	Maston korkeus alas laskettuna (h1)	h1	mm	1650	2260	2560	2250	1650	2260	2560	2250
	4.4	Nostokorkeus (h3)	h3	mm	1000	1600	1900	2800	1000	1600	1900	2800
	4.5	Maston korkeus ylös nostettuna (h4)	h4	mm	2650	3830	4130	5030	2650	3830	4130	5030
	4.7	Turvakehän (ohjaamon) korkeus	h6	mm	-	2230		-	2230			
	4.8.1	Seisontakorkeus	h7	mm	200							
	4.11	Lisänosto	h9	mm	-			800				
	4.14	Seisontakorkeus ylös nostettuna	h12	mm	1200	1800	2100	3000	1200	1800	2100	3000
	4.15	Korkeus laskettuna	h13	mm	80							
	4.19	Kokonaispituus	l1	mm	2890		2980	2895		2985		
	4.20	Pituus haarukan selkä mukaan lukien	l2	mm	1690		1780	1695		1785		
	4.21.1	Kokonaisleveys	b1	mm	810		900	810		900		
	4.22	Haarukoiden mitat	s/ e/l	mm	60 x 160 x 1200							
	4.25	Leveys haarukoiden yli	b5	mm	540							
	4.26	Tukipyörien väli / kuormaväli	b4	mm	430		520	430		520		
	4.27	Leveys ohjausrullien yli	b6	mm	970		1060	970		1060		
	4.31	Maavara maston alla, kuormattuna	m1	mm	35							
	4.34.1	Käytäväleveys (1 000 x 1 200 lava poikittain)	Ast	mm	3039		3127	3039		3127		
4.34.2	Käytäväleveys (lava 800 x 1 200 pitkittäin)	Ast	mm	3149		3240	3154		3245			
4.35	Kääntösäde	Wa	mm	1548		1603	1548		1603			
Suorituskykytiedot	5.1	Ajonopeus kuormattuna/kuormatta (Efficiency   drivePLUS)	km/h	9 / 10   10 / 13	9 / 9   10 / 12		9 / 9   9 / 11	9 / 10   10 / 13	9 / 9   10 / 12		9 / 9   9 / 11	
	5.2	Nostonopeus kuormattuna/kuormatta	m/s	0,19 / 0,26	0,15 / 0,2		0,23 / 0,31	0,19 / 0,26	0,15 / 0,2		0,23 / 0,31	

	5.3	Laskunopeus kuormattuna/ kuormatta	m/s	0,24 / 0,24	0,23 / 0,22	0,28 / 0,26	0,24 / 0,24	0,23 / 0,22	0,28 / 0,26
	5.7	Kaltevuusnousukyky kuormattuna/kuormatta	%	5 / 10					
	5.10	Ajojarru		regeneroiva					
	5.11	Pysäköintijarru		Sähkömagneettinen jousijarrujärjestelmä					
Sähkömoottori/ elektroniikka	6.1	Ajomoottori, teho S2 60 min	kW	3,2					
	6.2	Nostomoottori, teho S3:ssa	kW	3	6	3	6		
	6.3	Akku standardin DIN 43531/35/36 mukaan		DIN 43535 B					
	6.4	Akun jännite/ nimelliskapasiteetti	V / Ah	24 / 620					
	6.5	Akun paino	kg	480					
Muuta	8.1	Ajoelektroniikan tyyppi		AC					
	10.5	Ohjauksen malli		Sähkötoiminen servo-ohjaus					
	10.7	Melutaso standardin EN12053 mukaan kuljettajan korvan tasolla	dB (A)	61					

- Näissä VDI 2198:n mukaan laadituissa tyyppitiedoissa ilmoitetaan ainoastaan vakiovarusteiselle trukin tekniset tiedot. Toisenlaiset renkaat, muut mastot, lisälaitteet jne. voivat vaikuttaa annettuihin arvoihin.

- 4.2: L100E ja turvakehä 2 230 mm.
- 4.5: L100E ja turvakehä 3 230 mm.
- 4.7: L100E ja Z100E, turvakehä lisävarusteena.
- 5.1: drivePLUS-varustepaketin kanssa (vakio: 9/9 km/h kaikissa EKS 110 -trukeissa lukuun ottamatta EKS 110 E 100 -trukkeja: 10/10 km/h).

**Jungheinrich Lift Truck Oy**

Ahjonkulma 1

04220 Kerava

Tel. 010 616 8585

Fax 010 616 8580

info@jungheinrich.fi  
www.jungheinrich.fi

Saksan tuotantolaitokset  
Norderstedtissa, Moosburgissa ja  
Landsbergissa ovat sertifioituja  
Kaltenkirchenin varaosakeskuksen  
ohella.

ISO 9001  
ISO 14001

Jungheinrich-trukit täyttävät  
eurooppalaiset turvallisuusvaatimukset.



**JUNGHEINRICH**