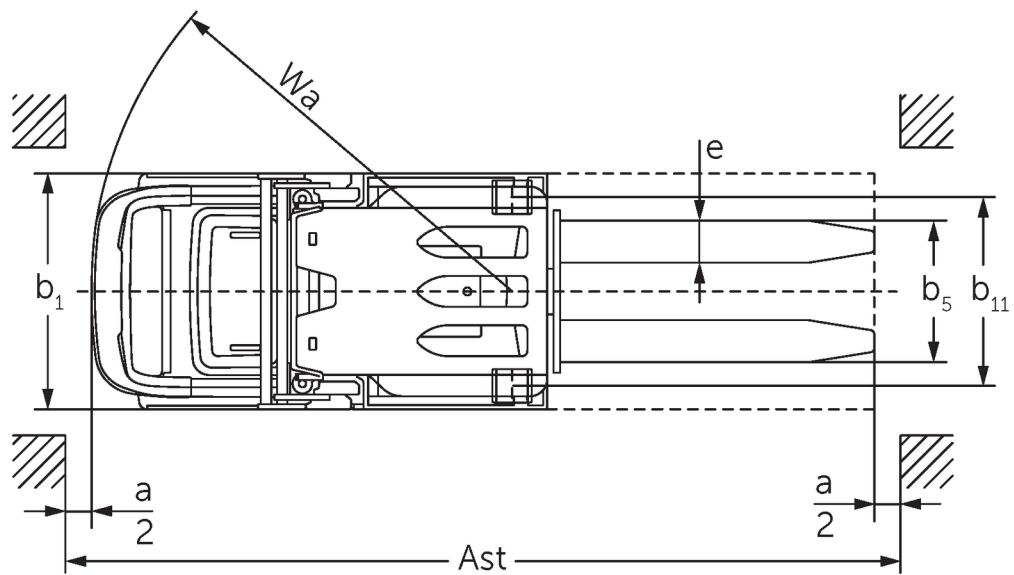
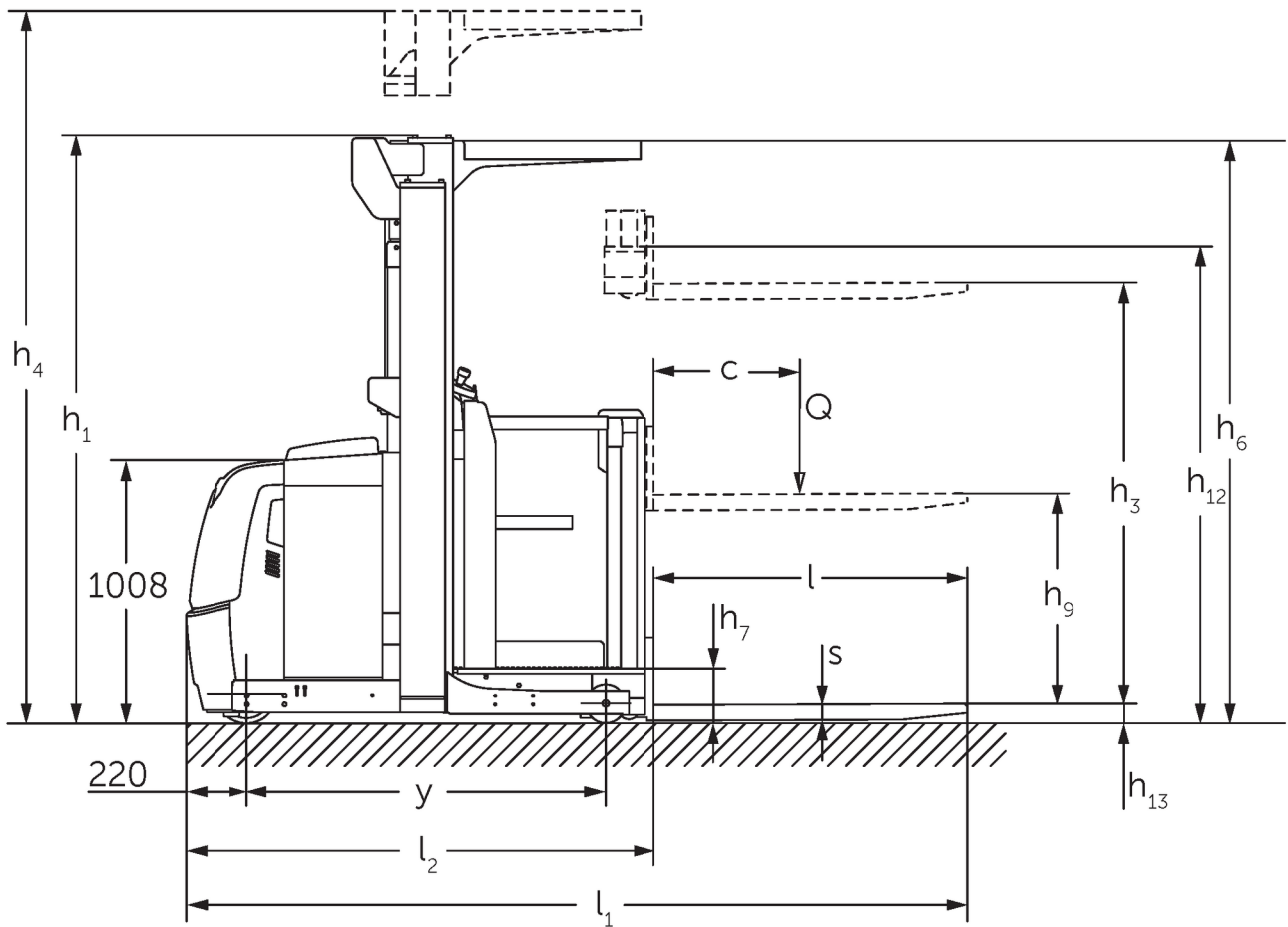




## Vertikālā pasūtījumu komplektētājs **EKS 110**

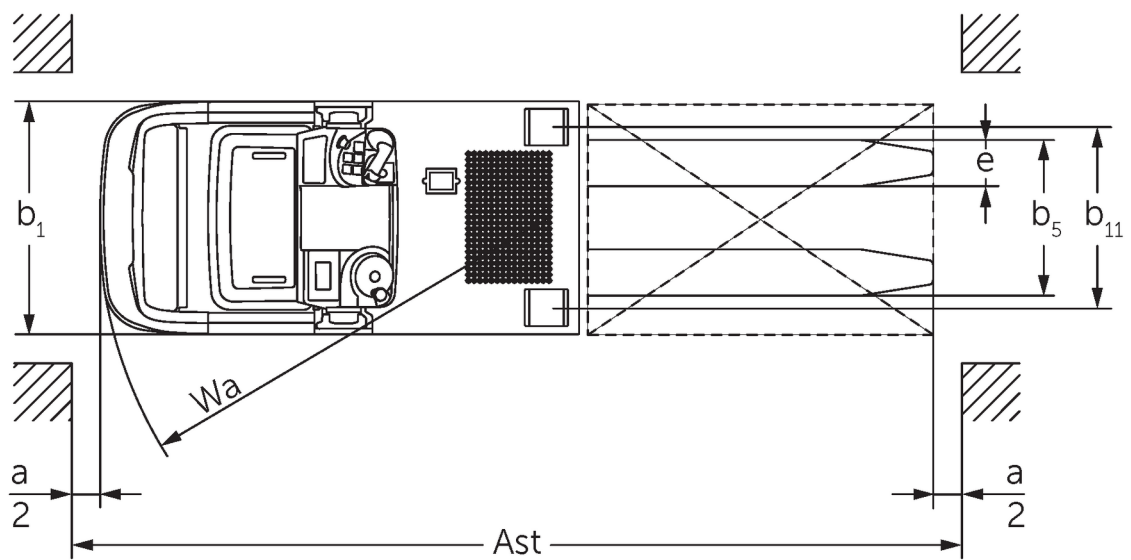
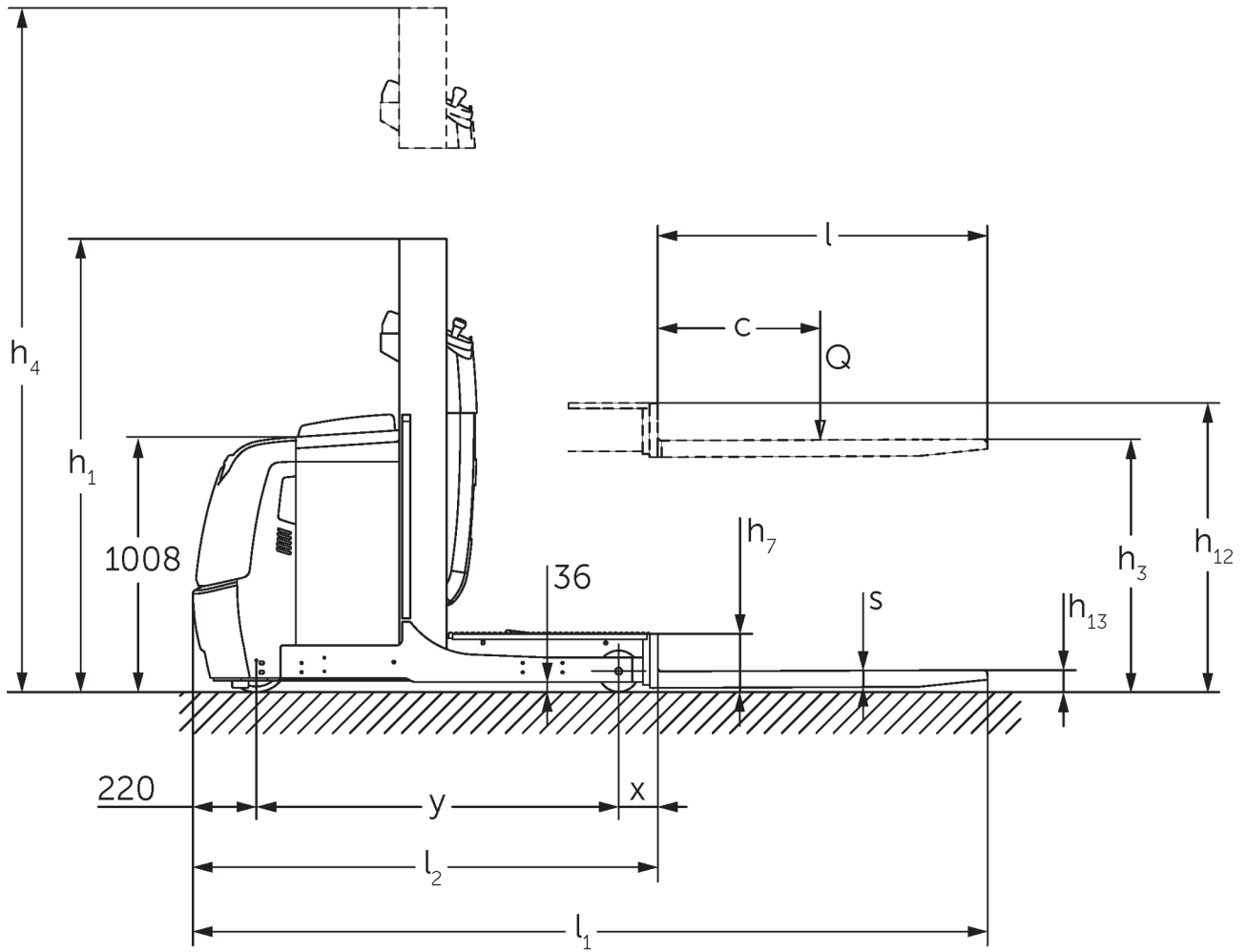
Celšanas augstums: 1000-2800 mm / Kravnesība: 1000 kg

# EKS 110



Attēlā redzams EKS 110 Z 280 ZZ

# EKS 110



# VDI tabula

Stāvēt: 02/2024

Zīme	1.1	Ražotājs (saīsinātais nosaukums)	Jungheinrich										
			EKS 110 L 100 E	EKS 110 L 160 E	EKS 110 L 190 E	EKS 110 L 280 ZZ	EKS 110 Z 100 E	EKS 110 Z 160 E	EKS 110 Z 190 E	EKS 110 Z 280 ZZ			
Zīme	1.2	Izgatavotāja tipa simbols	Elektrības										
	1.3	Piedziņa	Komplektētāji										
	1.4	Darbība	1000										
	1.5	Ietilpība / slodze	Q	kg		600							
	1.6	Slodzes centrs	c	mm		143							
	1.8	Slodze attālums	x	mm		180	148		185				
	1.9	Garenbāze	y	mm		1385	1330		1385				
	Svari	2.1.1	Nesošais svars (ieskaitot akumulatoru)	kg		1661	1785	1813	2268	1763	1907	1953	2390
		2.2	Ass slodze ar slodzi priekšā / aizmugurē	kg		491 / 2170	516 / 2269	506 / 2307	762 / 2506	489 / 2274	508 / 2399	504 / 2449	754 / 2636
2.3		Ass slodze bez kravas priekšā / aizmugurē	kg		1053 / 608	1093 / 692	1084 / 729	1336 / 932	1062 / 701	1083 / 824	1079 / 874	1328 / 1062	
Riteņi / apturēšana	3.1	Riepas	Vulkollan®										
	3.2	Riepas izmērs, priekšā	ø 230 x 80										
	3.3	Riepu izmērs aizmugurē	ø 150 x 130										
	3.5	Riteņi, skaits priekšā / aizmugurē (x = piedziņa)	1x / 2										
	3.7	Aizmugurējais gabarīts	b11	mm		630		720	630		720		
Pamata izmēri	4.2	Augstuma masts ievilkts (h1)	h1	mm		1650	2260	2560	2250	1650	2260	2560	2250
	4.4	Stroke (h3)	h3	mm		1000	1600	1900	2800	1000	1600	1900	2800
	4.5	Pacelta masta augstums (h4)	h4	mm		2650	3830	4130	5030	2650	3830	4130	5030
	4.7	Aizsardzības jumta (kabīnes) augstums	h6	mm		-	2230		-	2230			
	4.8.1	Stāvēt augstums	h7	mm		200							
	4.11	Papildu	h9	mm		-			800				
	4.14	Statīva augstums pacelsts	h12	mm		1200	1800	2100	3000	1200	1800	2100	3000
	4.15	Augstums nolaists	h13	mm		80							
	4.19	Kopējais garums	l1	mm		2890		2980	2895		2985		
	4.20	Garums ieskaitot dakšas aizmuguri	l2	mm		1690		1780	1695		1785		
	4.21.1	Kopējais platums	b1	mm		810		900	810		900		
	4.22	Fork izmēri	s/ e/l	mm		60 x 160 x 1200							
	4.25	Dakšas klirens	b5	mm		540							
	4.26	Platums starp radari / iekraušanas zonām	b4	mm		430		520	430		520		
	4.27	Platums virs virzošajiem veltniem	b6	mm		970		1060	970		1060		
	4.31	Klirens ar kravu zem masta	m1	mm		35							
	4.34.1	Darba platums (palete 1000 x 1200 šķērsām)	Ast	mm		3039		3127	3039		3127		
4.34.2	Darba platums (palete 800x1200 gareniska)	Ast	mm		3149		3240	3154		3245			
4.35	Pagrieziena rādiuss	Wa	mm		1548		1603	1548		1603			
Veiktspējas dati	5.1	Braukšanas ātrums ar / bez kravas (Efficiency   drivePLUS)	km/h		9 / 10   10 / 13	9 / 9   10 / 12		9 / 9   9 / 11	9 / 10   10 / 13	9 / 9   10 / 12		9 / 9   9 / 11	
	5.2	Celšanas ātrums ar / bez kravas	m/s		0,19 / 0,26	0,15 / 0,2		0,23 / 0,31	0,19 / 0,26	0,15 / 0,2		0,23 / 0,31	

	5.3	Ātruma samazināšana ar / bez kravas	m/s	0,24 / 0,24	0,23 / 0,22	0,28 / 0,26	0,24 / 0,24	0,23 / 0,22	0,28 / 0,26
	5.7	Novērtējamība ar / bez kravas	%	5 / 10					
	5.10	Darba bremzes		ģeneratori					
	5.11	Stāvbremze		Elektromagnētisko atsperu bremžu sistēma					
Elektromotoru / Elektronika	6.1	Vilces motors, jauda S2 60 min	kW	3,2					
	6.2	Celšanas motors, jauda S3	kW	3	6	3	6		
	6.3	Akumulators saskaņā ar DIN 43531/35/36		DIN 43535 B					
	6.4	Akumulatora spriegums / nominālā jauda	V / Ah	24 / 620					
	6.5	Akumulatora svars	kg	480					
Cits	8.1	Braukšanas vadības tips		AC					
	10.5	Versijas vadīšana		Elektriskais stūres pastiprinātājs					
	10.7	Skaņas spiediena līmenis saskaņā ar EN12053, vadītāja caurule	dB (A)	61					

- Šajā tehnisko datu lapā saskaņā ar VDI direktīvu 2198 ir norādītas tikai standarta ierīces tehniskās vērtības. Ja attiecīgajai ierīcei ir uzmontēti citi riteņi, citi pacelšanas masti, papildierīces utt., spēkā var būt citas vērtības.

- 4.2: L100E ar vadītāja kabīnes jumtu 2230 mm
- 4.5: L100E ar vadītāja kabīnes jumtu 3230 mm
- 4.7: L100E un Z100E vadītāja kabīnes jumts pēc izvēles
- 5.1: ar aprīkojuma paketi drivePLUS (standarts: 9 / 9 km/h visiem EKS 110, izņemot EKS 110 E 100: 10 / 10 km/h)

**SIA Jungheinrich Lift Truck**

Rītausmas iela 23

Rīga, LV-1058

Latvija

Telefons +371 67 813 913

Fakss +371 67 813 911

[info@jungheinrich.lv](mailto:info@jungheinrich.lv)  
[www.jungheinrich.lv](http://www.jungheinrich.lv)

Sertificētas ir Vācijas ražotnes  
Norderstedte, Mosburga un Landsberga,  
ka arī mūsu rezerves daļu centrs  
Kaltenkirchenē. ISO 9001  
ISO 14001

Jungheinrich iekrāvēji atbilst Eiropas  
Savienības drošības prasībām.



**JUNGHEINRICH**