

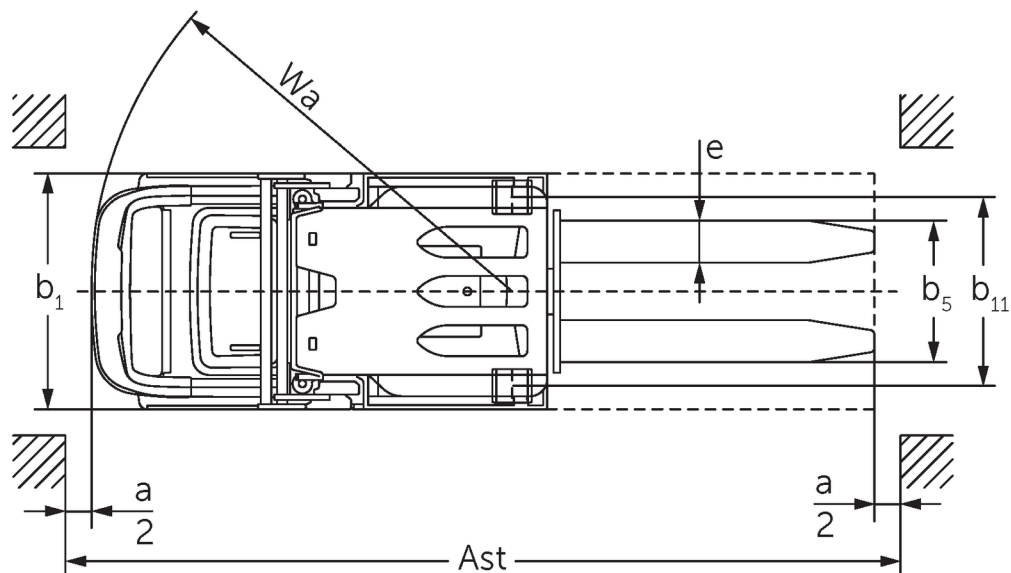
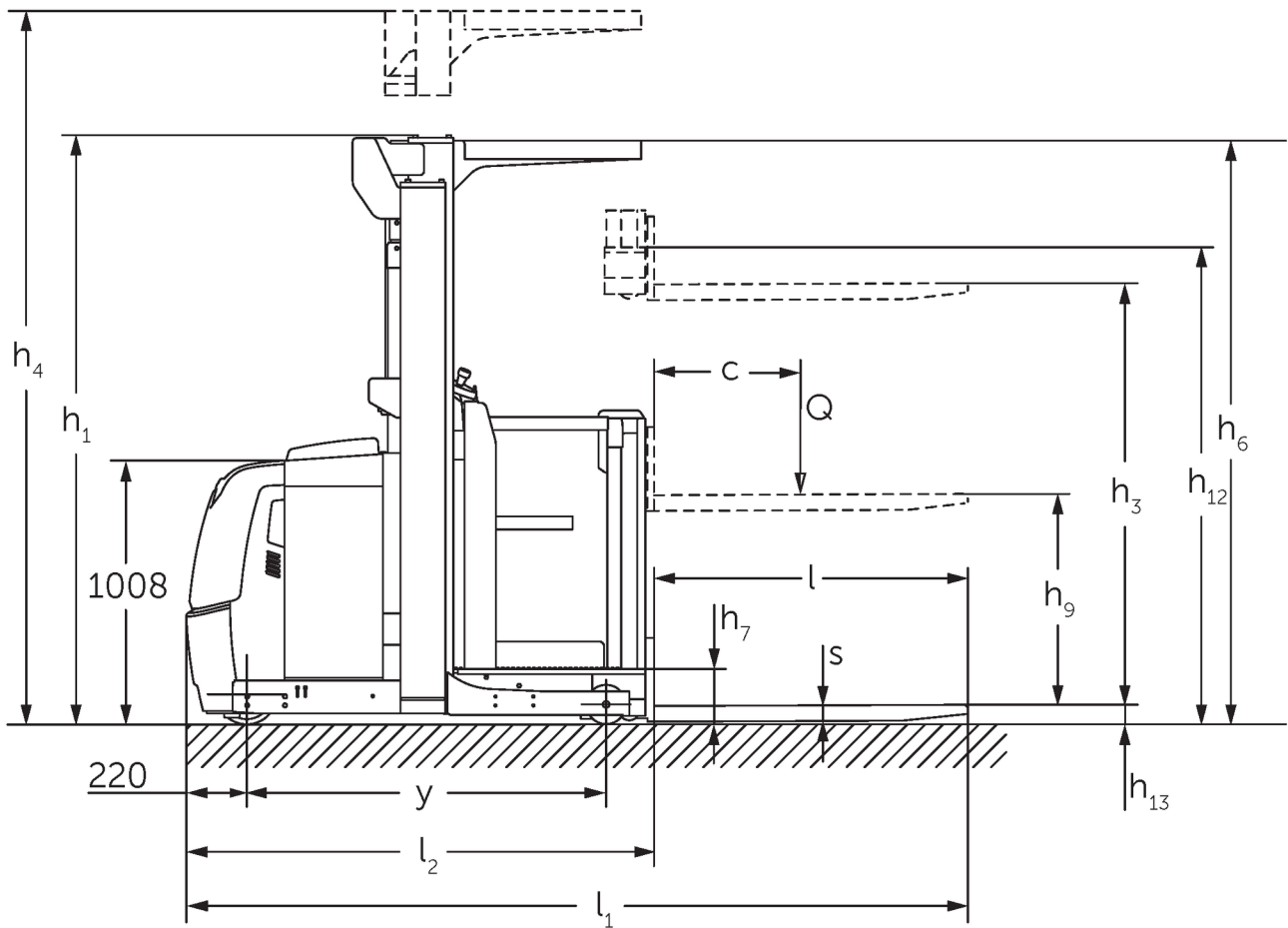


Wózki widłowe do kompletacji pionowej

EKS 110

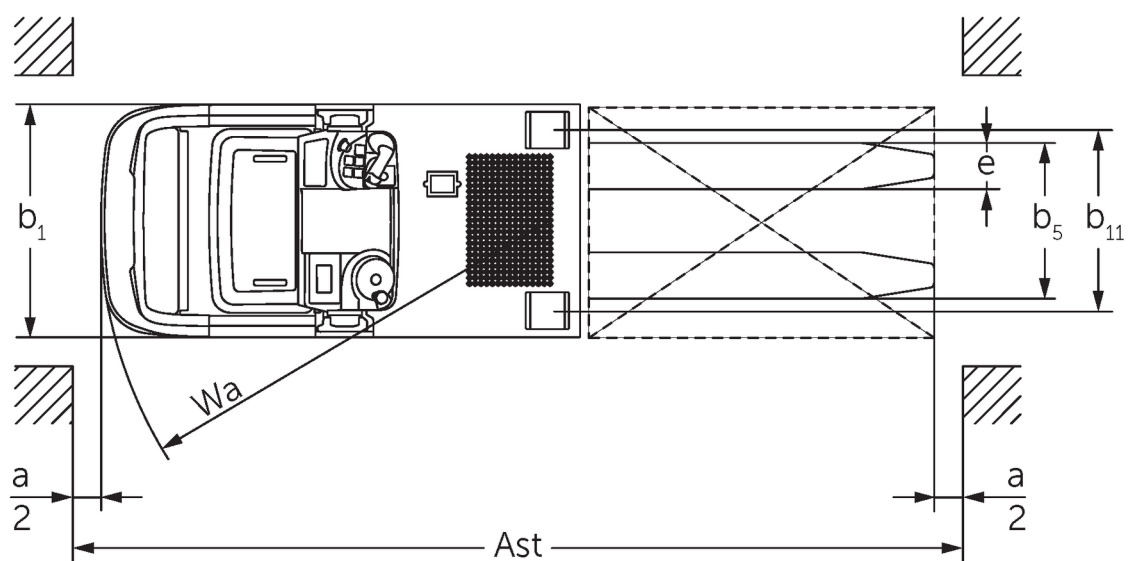
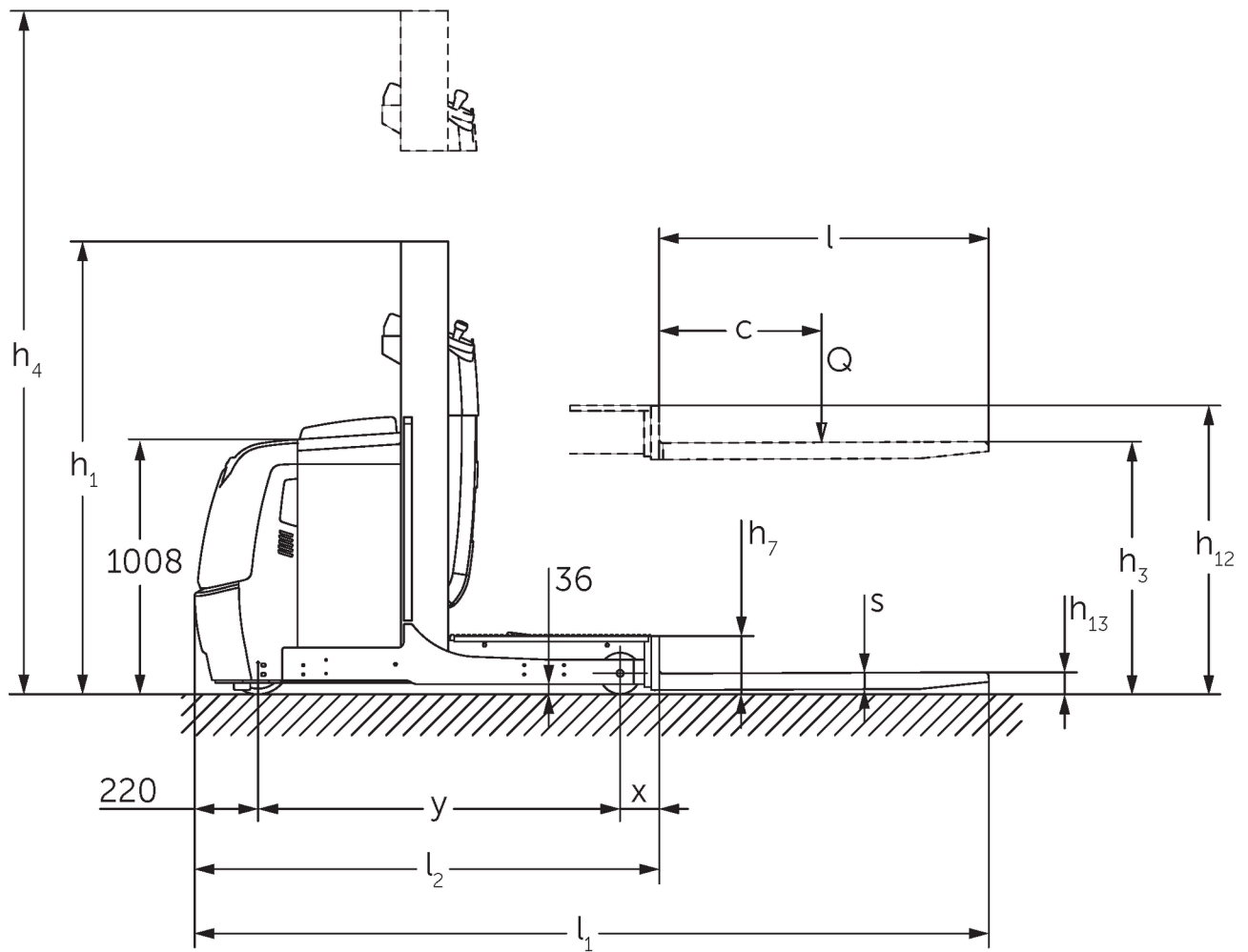
Wysokość podnoszenia: 1000-2800 mm / Udźwig: 1000 kg

EKS 110



Ilustracja przedstawia EKS 110 Z 280 ZZ

EKS 110



Ilustracja przedstawia EKS 110 L 100 E

Dane techniczne według VDI

Stan: 02/2024

			Jungheinrich																		
			EKS 110 L 100 E	EKS 110 L 160 E	EKS 110 L 190 E	EKS 110 L 280 ZZ	EKS 110 Z 100 E	EKS 110 Z 160 E	EKS 110 Z 190 E	EKS 110 Z 280 ZZ											
Właściwości	1.1	Producent (nazwa skrócona)	Jungheinrich																		
	1.2	Typ																			
	1.3	Napęd	akumulatorowy																		
	1.4	Obsługa wózka z pozycji operatora	kompletacja																		
	1.5	Udźwig / ładunek	Q	kg		1000															
	1.6	Odległość środka ciężkości ładunku od czopa widet	c	mm		600															
	1.8	Odległość czopa widet od osi kół	x	mm		143		180		148		185									
	1.9	Rozstaw osi kół	y	mm		1330		1385		1330		1385									
	Ciężary	2.1.1	Masa własna (wraz z akumulatorem)	kg		1661		1785		1813		2268		1763	1907	1953	2390				
2.2		Nacisk na oś z ładunkiem przód / tył	kg		491 / 2170		516 / 2269		506 / 2307		762 / 2506		489 / 2274		508 / 2399		504 / 2449	754 / 2636			
2.3		Nacisk na oś bez ładunku przód / tył	kg		1053 / 608		1093 / 692		1084 / 729		1336 / 932		1062 / 701		1083 / 824		1079 / 874	1328 / 1062			
Kota / układ jezdny	3.1	Ogumienie	Vulkollan ®																		
	3.2	Wymiary kół, przód	ø 230 x 80																		
	3.3	Wymiary kół, tył	ø 150 x 130																		
	3.5	Liczba kół przód / tył (x = napęd)	1x / 2																		
	3.7	Rozstaw kół, tył	b11	mm		630		720		630		720									
Wymiary	4.2	Wysokość wózka z masztem złożonym (h1)	h1		mm		1650		2260		2560		2250		1650		2260		2560		2250
	4.4	Wysokość podnoszenia (h3)	h3		mm		1000		1600		1900		2800		1000		1600		1900		2800
	4.5	Wysokość wózka z masztem wysuniętym (h4)	h4		mm		2650		3830		4130		5030		2650		3830		4130		5030
	4.7	Wysokość daszka ochronnego (kabina)	h6		mm		-		2230		-		2230		-		2230		-		2230
	4.8.1	Wysokość fotela/platformy operatora	h7		mm		200														
	4.11	Wysokość podnoszenia dodatkowego	h9		mm		-				800										
	4.14	Maks. wysokość podłogi operatora	h12		mm		1200		1800		2100		3000		1200		1800		2100		3000
	4.15	Wysokość opuszczonych widet	h13		mm		80														
	4.19	Długość całkowita	l1		mm		2890		2980		2895		2985		2890		2980		2895		2985
	4.20	Długość korpusu wózka	l2		mm		1690		1780		1695		1785		1690		1780		1695		1785
	4.21.1	Szerokość całkowita	b1		mm		810		900		810		900		810		900		810		900
	4.22	Wymiary widet	s/ e/l		mm		60 x 160 x 1200														
	4.25	Zewnętrzny rozstaw widet	b5		mm		540														
	4.26	Wewnętrzny rozstaw ramion kół / powierzchni ładunkowej	b4		mm		430		520		430		520		430		520		430		520
	4.27	Rozstaw rolek prowadzących	b6		mm		970		1060		970		1060		970		1060		970		1060
	4.31	Prześwit pod masztem z ładunkiem	m1		mm		35														
4.34.1	Szerokość korytarza roboczego (paleta 1000 x 1200 poprzecznie)	Ast		mm		3039		3127		3039		3127		3039		3127		3039		3127	

	4.34.2	Szerokość korytarza roboczego (paleta 800x1200 wzdłuż)	Ast mm	3149	3240	3154	3245		
	4.35	Promień skrętu	Wa mm	1548	1603	1548	1603		
Osiągi	5.1	Prędkość jazdy z ładunkiem / bez ładunku (Efficiency drivePLUS)	km/h	9 / 10 10 / 13	9 / 9 10 / 12	9 / 9 9 / 11	9 / 10 10 / 13	9 / 9 10 / 12	9 / 9 9 / 11
	5.2	Prędkość podnoszenia z ładunkiem / bez ładunku	m/s	0,19 / 0,26	0,15 / 0,2	0,23 / 0,31	0,19 / 0,26	0,15 / 0,2	0,23 / 0,31
	5.3	Prędkość opuszczania z ładunkiem / bez ładunku	m/s	0,24 / 0,24	0,23 / 0,22	0,28 / 0,26	0,24 / 0,24	0,23 / 0,22	0,28 / 0,26
	5.7	Zdolność pokonywania wzniesień z ładunkiem / bez ładunku	%	5 / 10					
	5.10	Hamulec roboczy		przeciwprądowy					
	5.11	Hamulec postojowy		elektromagnetyczny					
Silniki	6.1	Silnik jazdy, S2 60 min	kW	3,2					
	6.2	Silnik podnoszenia, S3	kW	3	6	3	6		
	6.3	Akumulator wg DIN 43531 / 35 / 36		DIN 43535 B					
	6.4	Pojemność akumulatora (znamionowa)	V / Ah	24 / 620					
	6.5	Masa akumulatora	kg	480					
Inne	8.1	Rodzaj sterowania jazdą		AC					
	10.5	Układ kierowniczy		elektryczne wspomaganie kierownicy					
	10.7	Poziom obciążenia akustycznego przy uchu operatora wg normy EN12053	dB (A)	61					

- Niniejsza karta katalogowa zgodnie z wytycznymi VDI 2198 zawiera jedynie parametry wózka standardowego. W przypadku zastosowania innego ogumienia, innych masztów, osprzętu itp. parametry te mogą ulec zmianie.

- 4.2: L100E z dachem ochronnym 2230 mm
- 4.5: L100E z dachem ochronnym 3230 mm
- 4.7: L100E i Z100E dach ochronny opcjonalnie
- 5.1: z pakietem wyposażenia drivePLUS (standard: 9/9 km/h dla wszystkich EKS 110 z wyjątkiem EKS 110 E 100: 10/10 km/h)

Jungheinrich Polska Sp. z o.o.
ul. Świerkowa 3, Bronisze k. Warszawy
05-850 Ożarów Mazowiecki
PL1130082801
telefon +48 22 332 88 00
fax +48 22 332 88 01
infolinia 0801 300 801

info@jungheinrich.pl
www.jungheinrich.pl

Niemieckie zakłady produkcyjne w
Norderstedt, Moosburgu i Landsbergu
oraz nasze Centrum Części Zamiennych
w Keltenkirchen posiadają certyfikaty
ISO.

ISO 9001
ISO 14001

Wózki jezdniowe firmy Jungheinrich
spełniają europejskie wymogi
bezpieczeństwa.



**JUNGHEINRICH**