



## Order picker vertical **EKS 110**

Înălțime de ridicare: 1000-2800 mm / Capacitate de încărcare: 1000 kg

# EKS 110

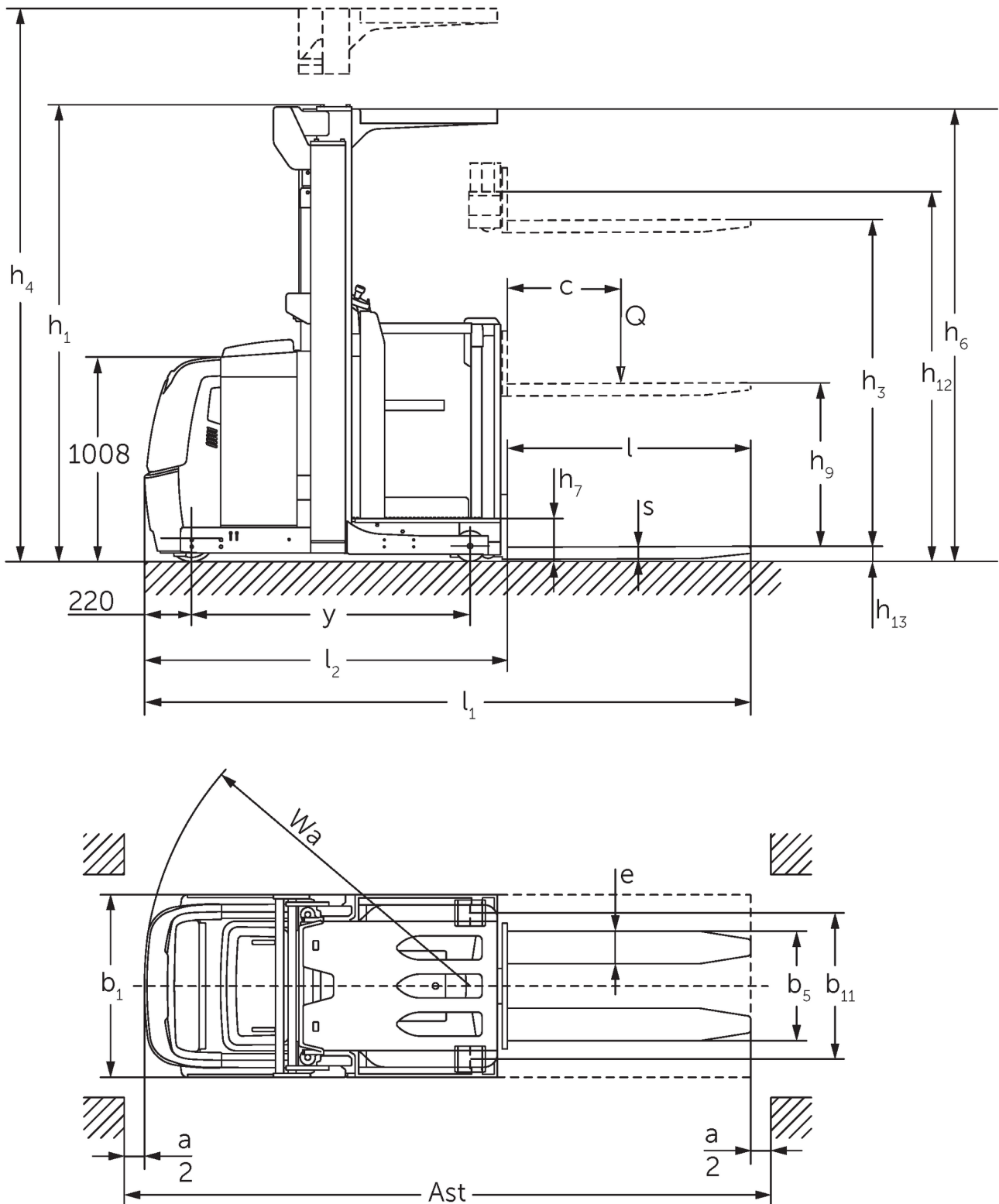
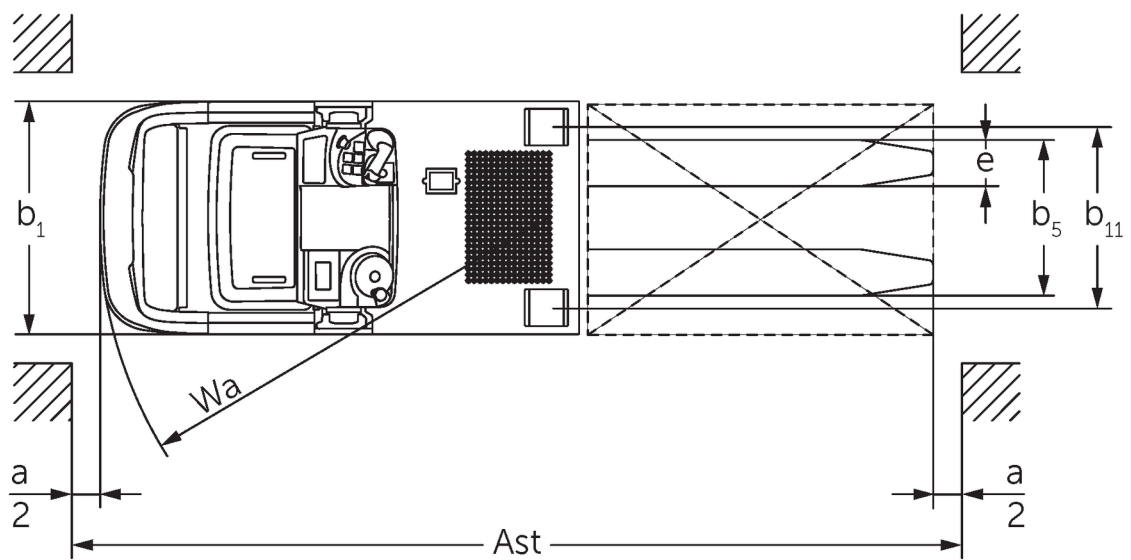
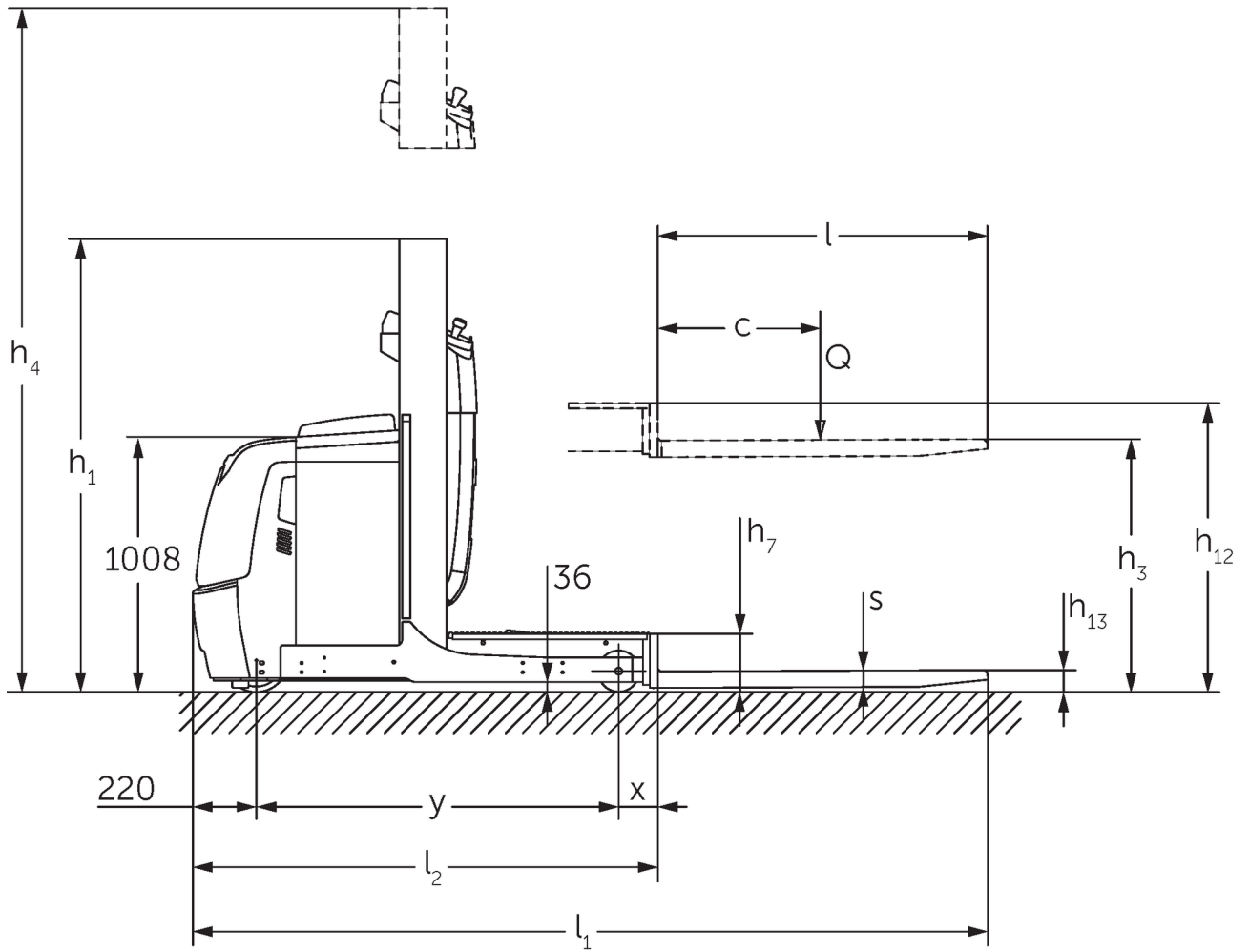


Figura prezintă EKS 110 Z 280 ZZ

# EKS 110



# Tabel VDI

Stând pe: 02/2024

Marca	1.1	Producător (nume abreviat)	Jungheinrich									
			EKS 110 L 100 E	EKS 110 L 160 E	EKS 110 L 190 E	EKS 110 L 280 ZZ	EKS 110 Z 100 E	EKS 110 Z 160 E	EKS 110 Z 190 E	EKS 110 Z 280 ZZ		
Marca	1.2	Domeniul de activitate al producătorului	Electric									
	1.3	Deplasare	Order picker									
	1.4	Operare	1000									
	1.5	Capacitate de încărcare / sarcină	Q	kg	600							
	1.6	Distanța față de centrul de greutate al sarcinii	c	mm	143							
	1.8	Distanța de încărcare, între centrul axei motoare și furcă	x	mm	180		148		185			
					1330		1385		1330		1385	
	1.9	Ampatament	y	mm	1330		1385		1330		1385	
	Greutăți	2.1.1	Greutate totală (inclusiv baterie)	kg	1661	1785	1813	2268	1763	1907	1953	2390
2.2		Sarcina de încărcare pe axa față / spate cu încărcătură	kg	491 / 2170	516 / 2269	506 / 2307	762 / 2506	489 / 2274	508 / 2399	504 / 2449	754 / 2636	
2.3		Sarcina de încărcare pe axa față / spate fără încărcătură	kg	1053 / 608	1093 / 692	1084 / 729	1336 / 932	1062 / 701	1083 / 824	1079 / 874	1328 / 1062	
Roți / Suspension	3.1	Anvelope	Vulkollan ®									
	3.2	Dimensiune anvelope, față	ø 230 x 80									
	3.3	Dimensiune anvelope, spate	ø 150 x 130									
	3.5	Roți, număr față / spate (x = condus)	1x / 2									
	3.7	Ecartament, spate	b11	mm	630		720	630		720		
Dimensiuni de bază	4.2	Înălțime catarg retras (h1)	h1	mm	1650	2260	2560	2250	1650	2260	2560	2250
	4.4	Înălțime de ridicare a furcilor (h3)	h3	mm	1000	1600	1900	2800	1000	1600	1900	2800
	4.5	Înălțime catarg extins (h4)	h4	mm	2650	3830	4130	5030	2650	3830	4130	5030
	4.7	Înălțimea cabinei de protecție	h6	mm	-	2230		-	2230		-	
	4.8.1	Înălțime platformă	h7	mm	200							
	4.11	Ridicare suplimentară	h9	mm	-				800			
	4.14	Înălțimea platformei ridicată	h12	mm	1200	1800	2100	3000	1200	1800	2100	3000
	4.15	Înălțimea coborâtă	h13	mm	80							
	4.19	Lungime totală	l1	mm	2890		2980	2895		2985		
	4.20	Lungimea până la baza furcilor	l2	mm	1690		1780	1695		1785		
	4.21.1	Lățime totală	b1	mm	810		900	810		900		
	4.22	Dimensiuni furci	s/ e/l	mm	60 x 160 x 1200							
	4.25	Distanța peste furci	b5	mm	540							
	4.26	Distanța dintre brațele de sprijin / zona de încărcare	b4	mm	430		520	430		520		
	4.27	Lățime peste role de ghidare	b6	mm	970		1060	970		1060		
4.31	Gardă la sol sub catarg cu încărcătură	m1	mm	35								
4.34.1	Lățime culoar de lucru (palet 1000x1200 manipulat transversal)	Ast	mm	3039		3127	3039		3127			
4.34.2	Lățime culoar de lucru (palet 800x1200 manipulat longitudinal)	Ast	mm	3149		3240	3154		3245			

	4.35	Rază de întoarcere	Wa mm		1548	1603	1548	1603	
Date de performanță	5.1	Viteza de deplasare cu / fără sarcină (Efficiency   drivePLUS)	km/h	9 / 10   10 / 13	9 / 9   10 / 12	9 / 9   9 / 11	9 / 10   10 / 13	9 / 9   10 / 12	9 / 9   9 / 11
	5.2	Viteza de ridicare cu sarcină / fără sarcină	m/s	0,19 / 0,26	0,15 / 0,2	0,23 / 0,31	0,19 / 0,26	0,15 / 0,2	0,23 / 0,31
	5.3	Viteza de coborâre cu sarcină / fără sarcină	m/s	0,24 / 0,24	0,23 / 0,22	0,28 / 0,26	0,24 / 0,24	0,23 / 0,22	0,28 / 0,26
	5.7	Gradabilitate cu sarcină / fără sarcină	%	5 / 10					
	5.10	Frână de parcare		regenerativ					
	5.11	Frână de parcare		frână electromagnetică cu arc					
Cu motor electric / Electronică	6.1	Motor de tracțiune, performanță S2 60 min	kW	3,2					
	6.2	Motor de ridicare, performanță la S3	kW	3	6	3	6		
	6.3	Baterie conform DIN 43531/35/36		DIN 43535 B					
	6.4	Tensiunea bateriei / capacitate nominală	V / Ah	24 / 620					
	6.5	Greutatea bateriei	kg	480					
Alte	8.1	Tipul unității de deplasare		AC					
	10.5	Versiune direcție		Direcție electrică					
	10.7	nivelul zgomot conform EN12053, perceput de urechea operatorului	dB (A)	61					

- Această fișă tehnică oferă doar valorile tehnice ale configurației standard, în conformitate cu directiva VDI 2198. Alte anvelope, tipuri de catarg sau echipamente suplimentare etc. pot avea ca rezultat valori diferite.

- 4.2: L100E cu acoperiș de protecție operator 2 230 mm
- 4.5: L100E cu acoperiș de protecție operator 3 230 mm
- 4.7: L100E și Z100E acoperiș de protecție operator opțional
- 5.1: la pachetul de dotări drivePLUS (standard: 9/9 km/h pentru toate EKS 110, cu excepția EKS 110 E 100: 10/10 km/h)

**Jungheinrich România S.R.L**

Ploiești West Park (PWP)

Strada Bruxelles nr. 17, 107025 Ariceștii Rahtivani

Județul Prahova,

România

office@jungheinrich.ro  
www.jungheinrich.ro

Fabricile de producție germane din  
Norderstedt, Moosburg și Landsberg  
sunt certificate, la fel ca și centrul nostru  
de piese de schimb originale din  
Kaltenkirchen.

ISO 9001  
ISO 14001



 **JUNGHEINRICH**