

Service für Fahrzeuge.

Wir räumen Stillstandszeiten aus dem Weg!



 **JUNGHEINRICH**

EINLEITUNG

JUNGHEINRICH SERVICE FÜR FAHRZEUGE

Volle Einsatzbereitschaft für Ihre Flotte.

03

LEISTUNGEN NACH MAß

Weniger Aufwand und mehr Effizienz.

04–05

SERVICES

WARTUNGS-SERVICE

Stillstandszeiten vorbeugen – Ausfälle minimieren.

06–07

HYDRAULIKÖL-SERVICE

Professionell gewechselt.

08

ENERGIE-SERVICE

Saubere Energie mit maximaler Leistung.

09

REPARATUR-SERVICE

Eine vertrauensvolle Partnerschaft.

10–11

RÄDER-, ROLLEN- UND REIFEN-SERVICE

Qualität für höchste Ansprüche.

12

SICHERHEITS-SERVICE

Normgerechte Prüfungen bei fristgerechter Termineinhaltung.

13

WEITERE LEISTUNGEN

ERSATZTEILE

Nur das Original ist gut genug.

14

CALL4SERVICE

Schnell, einfach und smart.

15

ZUBEHÖR UND NACHRÜSTUNG

Upgraden statt neu kaufen.

16–17

FAHRTRAINING UND VR-SIMULATOR

Weiterentwicklung und Schutz Ihrer Mitarbeitenden.

18–19

WEITERFÜHRENDE INFORMATIONEN

FAKTEN ZU JUNGHEINRICH

Führend in der Intralogistik.

20–21

Service für Fahrzeuge.

Volle Einsatzbereitschaft für Ihre Flotte.

VORAUSSCHAUENDES HANDELN UND MEHR PLANBARKEIT.

Qualität, Flexibilität sowie nachhaltige Technologien machen Jungheinrich Stapler, Mobile Robots und Flurförderzeuge so effizient. Um den hohen Standard dauerhaft zu erhalten, sind regelmäßige Wartungen und die Pflege des Fuhrparks entscheidend. Mit unseren Services für Fahrzeuge sind Sie auf der sicheren Seite, denn wir wissen, worauf es ankommt: Schnelligkeit, Verlässlichkeit und Nähe. Unser Service überzeugt mit partnerschaftlichem Handeln auf Augenhöhe, kurzen Reaktionszeiten und professionellem Support – auch ohne Wartungsvertrag. Zu den Vorteilen des Jungheinrich Service für Fahrzeuge gehören:

► **Mehr Planungssicherheit.**

Im Dauereinsatz entsteht Verschleiß, der bei kontinuierlicher Wartung lokalisiert wird, bevor ein Problem entsteht. Durch fest definierte Wartungsintervalle (die wir auf Wunsch übernehmen) werden fehlerhafte Teile ausgetauscht, bevor es zum Stillstand kommt.

► **Schnelle Bereitstellung von Original-Ersatzteilen.**

Original-Ersatzteile beugen unerwarteten Ausfällen vor und sorgen dafür, dass die gewohnt hohe Performance Ihrer Fahrzeuge erhalten bleibt. Unsere schnelle Logistik liefert innerhalb eines Tages.

► **Verlässlichkeit und Vertrauen.**

Unsere Services haben das Ziel, Ihre Intralogistik ausfallsicherer zu machen, und sind auf langfristige Zusammenarbeit ausgelegt.

► **Verständnis für Ihr Business mit allen Herausforderungen.**

Trotz höchster Produktqualität und regelmäßiger Wartung können technische Defekte entstehen. Auch im akuten Servicefall handeln wir schnell und entschlossen, damit Ihre Prozesse nicht unnötig aufgehalten werden.

Unsere Leistungen unterstützen Sie dabei, die Planbarkeit zu erhöhen, Ausfällen vorzubeugen und die Sicherheit und Effizienz Ihrer Flotte zu gewährleisten. Warum Jungheinrich die erste Wahl ist, wenn es um die Optimierung Ihrer Prozessqualität geht, erfahren Sie auf den folgenden Seiten.



Leistungen nach Maß.

Weniger Aufwand und mehr Effizienz.

JUNGHEINRICH SERVICE-PORTFOLIO.

Das Jungheinrich Service-Portfolio beinhaltet Module, die auf Ihr Business und Ihre Anforderungen abgestimmt sind. Sie entscheiden, welche Leistungen Ihr Unternehmen am besten voranbringen; z. B. das „Preventive Basic“ zur regelmäßigen Wartung Ihrer Flotte. Mit dem Rundum-sorglos-Paket „Full Service Premium“ müssen Sie sich darüber hinaus um Ersatzteile, Reparaturen oder Ölwechsel keine Gedanken mehr machen! Jungheinrich ermöglicht die bestmögliche Pflege Ihrer Stapler, Mobile Robots und Flurförderzeuge – für eine lange Lebensdauer und optimale Einsatzbereitschaft.

	Full Service Premium	Full Service Plus	Full Service Basic	Preventive Premium	Preventive Plus	Preventive Basic
Batterie-Reparatur Immer mit Spannung erwartet.	■					
Räder, Rollen und Reifen Qualität für höchste Ansprüche.	■	■				
Reparatur-Service Einsatzbereitschaft, auf die Sie sich verlassen können.	■	■	■			
Energie-Service Für eine lange Lebensdauer.	■	■	■	■		
Hydrauliköl-Service Schnell und sicher.	■	■	■	■	■	
Wartung Vorbeugender Check-up Ihrer Flotte.	■	■	■	■	■	■

Kontaktieren Sie uns – wir beraten Sie gern persönlich:
 Telefon 0800 222 585858* | info@jungheinrich.de

Sie bestimmen, wie intensiv wir Sie dabei unterstützen, die Funktionalität Ihres Fuhrparks sicherzustellen. Unsere **individuellen Leistungsmodulare** beinhalten Services ganz nach Bedarf.



Unsere Technikerinnen und Techniker sind immer nahe am Kunden und bestens mit den täglichen Herausforderungen in der Intralogistik vertraut. Das schafft die Basis für eine **partnerschaftliche, vertrauensvolle Zusammenarbeit**.



Der rechtzeitige Austausch von Verschleißteilen durch fest geplante Wartungsintervalle verringert das Ausfallrisiko einzelner Fahrzeuge deutlich. Sie profitieren von **transparenter Kostenkontrolle** und mehr Planbarkeit.

Ihr individueller **Wartungs-Service**:

- Wir beraten Sie gern persönlich und finden gemeinsam die beste Lösung für die regelmäßige Wartung Ihrer Flotte.

Wartungs-Service.

Stillstandszeiten vorbeugen – Ausfälle minimieren.

FÜR EINEN REIBUNGSLOSEN BETRIEB.

Nur wenn Verschleiß frühzeitig erkannt und behoben wird, verhindern Sie Stillstände und erhöhen die Lebensdauer Ihres Fuhrparks. Unsere technischen Fachkräfte im Kundendienst prüfen Ihre Flotte regelmäßig auf Herz und Nieren – und verwenden für die Wartung ausschließlich hochwertige **Original-Ersatzteile von Jungheinrich**.

Damit Ihre Prozesse nicht gestört werden, stimmen wir die **regelmäßigen Inspektionen** und Wartungsintervalle genauestens mit Ihnen ab und planen dementsprechend.

Die Vorteile:

- ▶ Individuelle Leistungsmodule.
- ▶ Transparente Kostenkontrolle.
- ▶ Betriebsablauf wird nicht gestört.
- ▶ Längere Lebensdauer Ihrer Fahrzeuge.



Wir führen Wartungsarbeiten nach Möglichkeit auch außerhalb Ihrer Geschäftszeiten durch.



Die Jungheinrich Servicefahrzeuge sind bestens ausgestattet: Unsere Technikerinnen und Techniker verwenden nur Original-Ersatzteile und erhöhen so die Lebensdauer Ihrer Stapler, Mobile Robots und Flurförderzeuge.



Die Mobile Robots von Jungheinrich sind hochmoderne autonome Fahrzeuge, die eingesetzt werden, um den Materialtransport in Lager- und Produktionsumgebungen zu optimieren. Wir kümmern uns darum, dass diese stets reibungslos funktionieren.

Hydrauliköl-Service.

Professionell gewechselt.

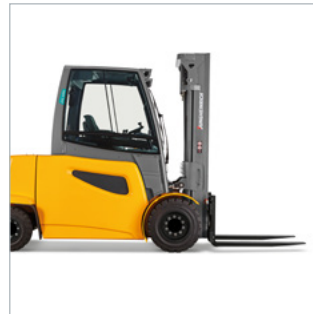
ZUVERLÄSSIG UND UMWELTGERECHT DANK NACHHALTIGER HANDHABUNG.

Hydrauliköle sind im Staplerbetrieb permanent starkem Druck, hohen Temperaturen sowie Staub und Feuchtigkeit ausgesetzt. Daraus resultierender Ventilverschleiß, Rostbefall oder Verklebungen von Hydraulikkomponenten schmälern die Leistung und Lebensdauer Ihrer Fahrzeuge.

Hier kommt der Jungheinrich Hydrauliköl-Service ins Spiel. Darin enthalten:

- ▶ Absaugen und umweltgerechte Entsorgung von Altöl.
- ▶ Befüllung Ihrer Systeme durch die Expertinnen und Experten des Hydrauliköl-Service.
- ▶ Erhalt der Betriebssicherheit.
- ▶ Vorbeugung kostspieliger Reparaturen.
- ▶ Kostentransparenz und Planbarkeit der Leistungen.
- ▶ Reduzierung der Ausfallzeiten durch passende Ersatzfahrzeuge auf Anfrage.

Neben dem Service für Ihre Jungheinrich Fahrzeuge übernehmen unsere technischen Fachkräfte im Kundendienst auf Wunsch den Service für weitere hydraulische Anlagen.



Unsere Expertinnen und Experten vom Hydrauliköl-Service sind entsprechend der Umweltschutzlinien geschult. Ihr Altöl wird fachgerecht nach den gesetzlichen Vorschriften entsorgt.

Der Jungheinrich Gabelstapler-Service stellt auf Wunsch Ersatz bereit, damit Ihre Betriebsabläufe so wenig wie möglich gestört werden.

Durch den regelmäßigen Austausch des Hydrauliköls wird der Verschleiß deutlich reduziert. Unnötige Reparaturen werden somit vermieden.

Energie-Service.

Saubere Energie mit maximaler Leistung.

MEHR PLANBARKEIT UND EINE HÖHERE LEBENSDAUER.

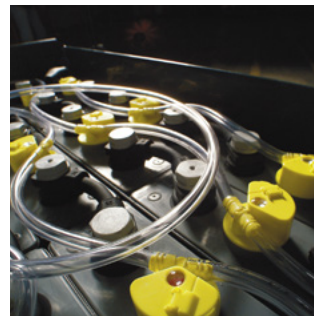
Dank Statusprüfung per Batteriecheck, Wartungen, Pflegetipps und der schnellen Bereitstellung* von Ersatz- oder Mietbatterien sorgen wir dafür, dass dem Herzstück Ihres Elektro-Flurförderzeugs nie der Saft ausgeht. Zusätzlich unterstützen wir Sie dabei, die gesetzlichen Vorschriften und sämtliche Prüffristen einzuhalten.

Vorteile des Jungheinrich Energie-Service:

- ▶ Die Lebensdauer Ihrer Batterien wird signifikant erhöht.
- ▶ Mehr Sicherheit für alle Bedienenden.
- ▶ Fahrzeuge sind immer leistungsfähig.
- ▶ Detaillierter Prüfbericht.
- ▶ Herstellerkompetenz.



Anhand der Plakette können Sie genau nachvollziehen, wann ein bestimmtes Fahrzeug oder die Ladestation zuletzt gewartet wurden – und wann die nächste Prüfung ansteht. Der Prüfbericht dokumentiert unsere Arbeit zusätzlich.



Gepflegte Batterien funktionieren zuverlässig und haben eine lange Lebensdauer. Sollte ein Defekt vorliegen, führen wir eine Reparatur durch oder tauschen die Batterie aus.



Dank seiner Herstellerkompetenz garantiert Ihnen Jungheinrich, dass Ihre Stapler, Mobile Robots und Flurförderzeuge immer die bestmögliche Performance erbringen.

* Ersatz- oder Mietbatterien kostenpflichtig.

Reparatur-Service.

Eine vertrauensvolle Partnerschaft.

KEINE CHANCE FÜR STILLSTAND.

Die Zusammenarbeit zwischen unseren Technikerinnen und Technikern sowie dem Kunden ist für uns mehr als das fachkundige Erkennen und Beheben technischer Defekte: Durchschnittlich verfügen unsere Mitarbeitenden über **11 Jahre Berufserfahrung** und verstehen daher die täglichen Herausforderungen, vor denen Lager- und Logistikleitung, Geschäftsführende und operative entscheidungsbefugte Personen stehen. So entsteht eine Zusammenarbeit, die auf Vertrauen, Respekt und gegenseitigem Verständnis beruht – ein starkes Fundament für **langfristige Partnerschaften**.

Der Reparatur-Service für Gabelstapler, Hubwagen und weitere Flurförderzeuge bietet dank kurzer Kommunikationswege und der starken Jungheinrich Ersatzteillogistik schnelle Hilfe bei Ausfällen.

- ▶ Der Reparatur-Service ist Bestandteil der Full-Service-Premium- und -Basic-Leistungen.
- ▶ Kurze Reaktionszeiten.
- ▶ Technikerinnen und Techniker innerhalb weniger Stunden am Einsatzort.
- ▶ Over-Night-Versand von Jungheinrich Original-Ersatzteilen.
- ▶ Optionaler Fahrzeugsatz im Bedarfsfall.



Trotz aller Sorgfalt im Umgang mit Ihrer Flotte sowie präventiven Maßnahmen kann es vorkommen, dass ein Fahrzeug nicht mehr einwandfrei funktioniert. Die Ursachen sind nicht immer Verschleiß, sondern können auch durch Ereignisse wie z. B. Kollisionen entstehen. Gut, dass Sie sich auf unsere starke Mannschaft verlassen können – **wir beheben den Schaden zeitnah, professionell und nachhaltig.**



Selbstverständlich verwenden wir auch für Reparaturen nur **Original-Ersatzteile von Jungheinrich**. Die schnelle Koordination unserer Technikteams und der Ersatzteillogistik reduziert die Ausfallzeiten für Ihr Unternehmen erheblich.



Passende Ersatzfahrzeuge werden auf Wunsch für Sie bereitgestellt. Trotz Reparatur müssen Sie nicht warten und können weiterhin Ihre Zielvorgaben beim Warendurchsatz erreichen.

Reparaturen in dringenden Fällen:

- ▶ Sind unsere Service-Leistungen Bestandteil eines Vertrags, erhalten Sie bei Ausfällen priorisiert Unterstützung.
- ▶ Auch ohne vertragliche Bindung sind wir im akuten Servicefall (innerhalb der Geschäftszeiten) schnellstmöglich für Sie da.

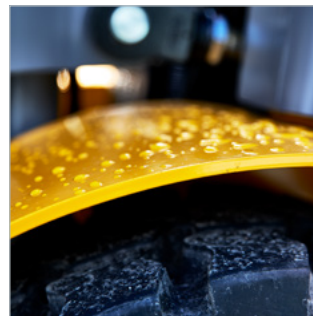
Räder-, Rollen- und Reifen-Service.

Qualität für höchste Ansprüche.

PRESSEN UND MONTIEREN MIT HERSTELLERKOMPETENZ.

Bei Beschädigungen oder unzureichender Profiltiefe (Reifen) tauschen wir Rollen, Räder und Reifen auf Wunsch direkt bei Ihnen vor Ort aus. Dazu verwenden wir nur Qualitätsprodukte von Premiumherstellern. Unsere Technikerinnen und Techniker haben dank ihrer bestens ausgestatteten Service-Fahrzeuge immer die gängigsten Rollen und Räder dabei.

- ▶ Hohe Zeitersparnis.
- ▶ Verbindliche Termine.
- ▶ Qualität für optimale Performance.



Der Zustand Ihrer Rollen und Räder hat nicht nur Auswirkungen auf die Performance: Auch in Sachen Sicherheit spielen die Profiltiefe und Unversehrtheit eine entscheidende Rolle, z. B. beim Bremsweg.

Wir verwenden ausschließlich Qualität von Premiumherstellern. Die Vorteile: geringere Verschleißanfälligkeit und eine höhere Lebensdauer.

Sicherheits-Service.

Normgerechte Prüfungen und fristgerechte Termineinhaltung.

WIR ÜBERNEHMEN DAS FÜR SIE.

Die Einhaltung gesetzlicher Bestimmungen ist arbeitsintensiv und an zahlreiche Vorschriften sowie Fristen geknüpft. Um die **Sicherheit Ihrer Mitarbeitenden** zu gewährleisten und die gesetzeskonforme Einsatzbereitschaft Ihrer Fahrzeuge sicherzustellen, ist der **Jungheinrich Sicherheits-Service** die erste Wahl:

- ▶ Erhöhung der Lagersicherheit.
- ▶ Einhaltung sämtlicher vorgeschriebenen Prüfungen, wie z. B. FEM 4.004.
- ▶ Termintreue.

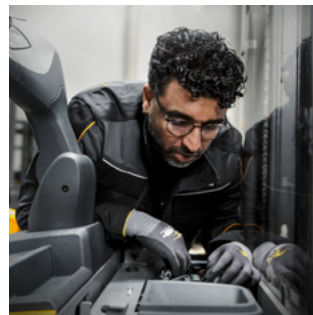
Eine Sorge weniger: Auf Wunsch behält der Jungheinrich Sicherheits-Service die Termine und fristgerechten Abgasuntersuchungen für Sie im Auge.



Bei der gesetzlich vorgeschriebenen FEM-4.004-Prüfung für Flurförderzeuge kontrollieren wir für Sie die Funktionstüchtigkeit, Vollständigkeit und Sicherheit Ihrer Flotte.



Die Einhaltung wichtiger Termine ist Bestandteil des Service und einer der großen Vorteile unserer Leistungen. Sie müssen sich dabei um nichts kümmern!



Zum Prüfungsumfang gehört die Kontrolle zahlreicher Komponenten für einen sicheren Betrieb, darunter die Sicht- und Funktionskontrolle von Antrieb, Fahrwerk und Gabelzinken.

Ersatzteile.

Nur das Original ist gut genug.

UNSER ANTRIEB IST IHRE ZUFRIEDENHEIT.

Bei Jungheinrich finden Sie alles, was Sie für den sicheren Betrieb und den langfristigen Erhalt Ihres Fuhrparks benötigen. Original-Ersatzteile, die perfekt auf Ihre Fahrzeuge abgestimmt sind tragen dazu bei, dass sich diese stets in einwandfreiem Zustand befinden. Zum Portfolio gehören Verschleißteile wie Rollen, Räder und Reifen, Filter, Ketten und Bremsen sowie Schlauchleitungen, Zylinder oder Sensoren.

Qualität ist unser Markenzeichen. Mit Jungheinrich profitieren Sie von hoher Verfügbarkeit, Passgenauigkeit und Sicherheit. Finden Sie die passenden Ersatzteile rund um die Uhr auf: www.parts.jungheinrich.de



Original-Ersatzteile von Jungheinrich sorgen dafür, dass Ihre Stapler und Flurförderzeuge immer die volle Leistung erbringen und gewährleisten darüber hinaus eine lange Lebensdauer.

Die hohe Verfügbarkeit unserer Ersatzteile sowie strategisch ausgerichtete Lagerstandorte halten die Lieferketten besonders kurz. Sie erhalten auf schnellstem Wege das, was Sie benötigen.

Kundennähe ist uns in jeder Hinsicht wichtig: Ihre Bestellung wird innerhalb eines Tages europaweit geliefert.

Call4Service.

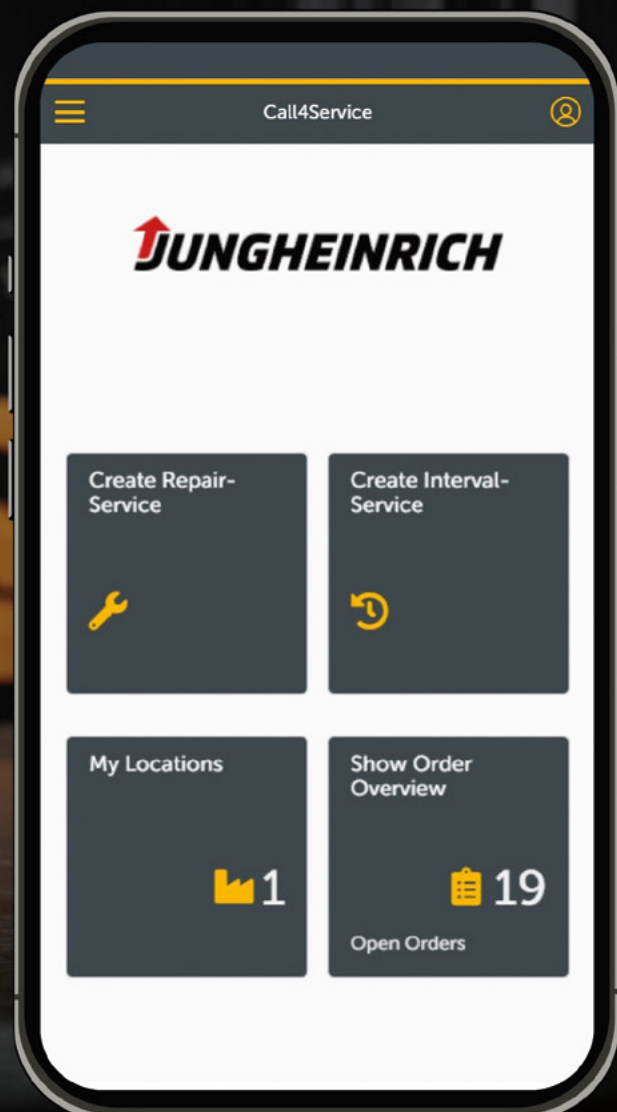
Schnell, einfach und smart.

Jetzt anmelden und von kurzen Reaktionszeiten profitieren.

Ihre Vorteile:

- ▶ Hohe Zeitersparnis.
- ▶ Einfache Bedienung.
- ▶ Intuitive Funktionen.
- ▶ Volle Transparenz bei Ihren Aufträgen.

Alle Infos zur kostenfreien Anwendung für Ihr Smartphone (oder Desktop) finden Sie hier: [mehr erfahren](#)



Einfach den QR-Code scannen und direkt loslegen!

Zubehör und Nachrüstung.

Upgraden statt neu kaufen.

FLEXIBEL AUF VERÄNDERTE ANFORDERUNGEN REAGIEREN.

Die Anforderungen und Bedingungen in der Intralogistik können sich ändern – mit unserem breiten Angebot an Zubehör und Teilen für die Nachrüstungen reagieren Sie jederzeit flexibel. Das Sortiment umfasst alles, was Sie brauchen, um Ihre Fahrzeuge den Bedürfnissen entsprechend anzupassen und neuen Sicherheitsvorgaben, Lager- und Logistikprozessen oder gesetzlichen Regelungen nachzukommen.

ORIGINAL-ZUBEHÖR IM ONLINE-SHOP.

Mit Parts Online haben Sie Zugriff auf die gesamte Bandbreite hochwertiger Komponenten, vom LED-Scheinwerfer bis hin zum Schocksensor sowie weiteres Zubehör, darunter Rammschutzsysteme oder Upgrades zur Automatisierung. Registrieren Sie sich gleich kostenlos und bestellen Sie Zubehör 24/7 auf:

www.parts.jungheinrich.de

Auf unserer E-Commerce-Plattform **Parts Online** können Sie Zubehör und Komponenten einfach bestellen..



Was auch immer Sie vorhaben: Zahlreiche Upgrade- und Modifikationsmöglichkeiten bis hin zur Automatisierung erleichtern es Ihnen, sich Marktveränderungen und steigenden Anforderungen anzupassen.



Hydraulik-, Getriebe-, Motoröle sowie Spray-Kits, Farben und Reiniger aus unserem Shop sind optimal für Ihre Jungheinrich Flurförderzeuge geeignet. Öle und Fette wurden nach unseren Vorgaben entwickelt und sämtliche Hochleistungskomponenten, darunter Anti-Slip-Hydrauliköl-Additive, garantieren Langlebigkeit und Performance.



Parts Online beinhaltet Zubehör, welches die Produktivität im Lager steigert und zusätzlich die Sicherheit signifikant erhöht, wie beispielsweise Kollisionswarner.

Fahrtraining und VR-Simulator.

Weiterentwicklung und Schutz Ihrer Mitarbeitenden.

SCHULUNGSANGEBOTE FÜR MEHR SICHERHEIT UND EFFIZIENZ.

Überall dort, wo Menschen mit Maschinen arbeiten, besteht ein erhöhtes Risiko für Unfälle. Die Sicherheit Ihrer Mitarbeitenden sowie der Schutz materieller Werte haben deshalb oberste Priorität in Ihrem Business. Dieser Verantwortung ist sich Jungheinrich bewusst und bietet professionelle Schulungen nach DGUV sowie Weiterbildungen an, die Ihren bestehenden oder zukünftigen Fahrerinnen und Fahrern das Know-how zum fachmännischen Umgang mit Ihren Flurförderzeugen vermitteln.

Bei Jungheinrich erhalten Sie die komplette Bandbreite professionell durchgeführter Schulungen sowie die Möglichkeit, Trainings oder eine Auswahl von Bewerbungen im VR-Simulator durchzuführen. Ebenfalls im Portfolio: die virtuelle Durchführung der jährlichen Sicherheitsunterweisung.



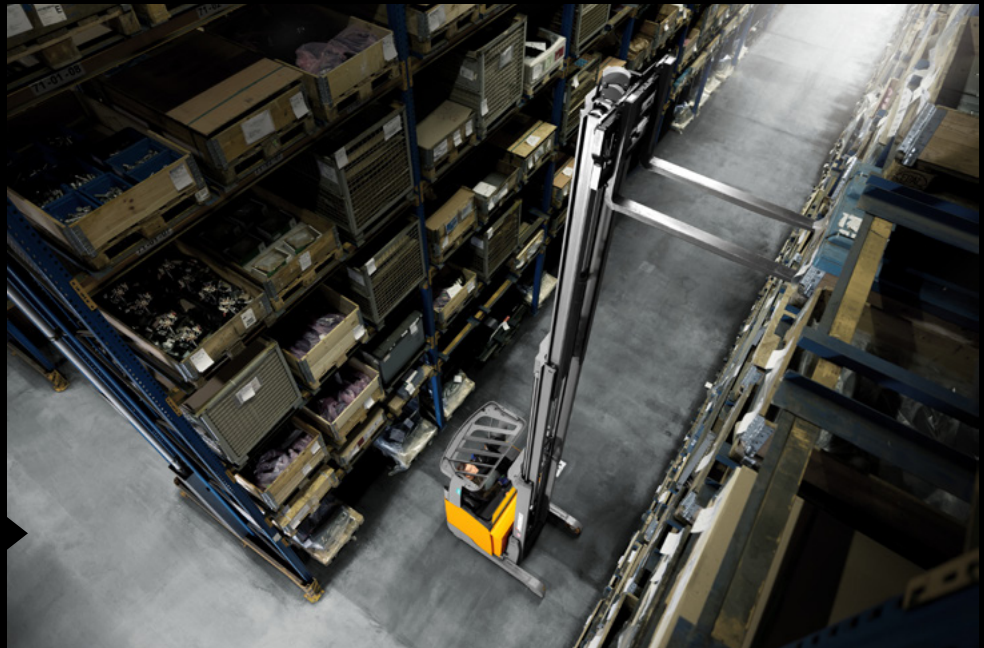
Gemäß der Unfallverhütungsvorschriften (DGUV Vorschrift 1 / §4) frisken wir beim Sicherheitstraining die Kenntnisse Ihrer Staplerfahrerinnen und -fahrer auf. Unser Fahrtrainings sind auf die spezifischen Anforderungen jedes Landes zugeschnitten.

Bei Jungheinrich finden Sie Schulungs- und Trainingsangebote aus erster Hand. Die Ausbildung und Schulungen finden direkt in unseren bestens ausgestatteten Trainings- und Vertriebszentren statt.

Mit dem zukunftsweisenden Gabelstapler-Simulator bilden Sie Ihre Fachkräfte platzsparend und ressourcenschonend aus. Wo früher echte Flurförderzeuge, ein Trainingsparcours sowie entsprechend geschultes Personal erforderlich waren, kommt heute unsere professionelle VR-Software zum Einsatz! Das Equipment ermöglicht realistische Szenarien sowie realitätsgetreue Abbildungen.

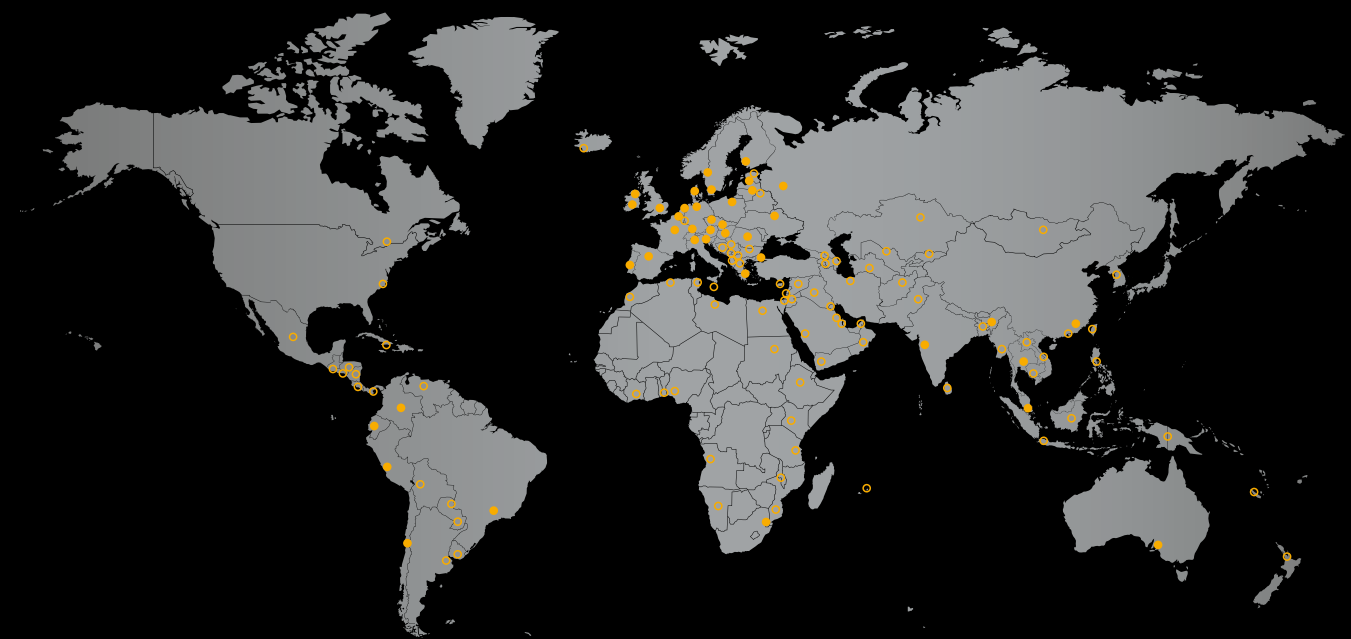


Mit den Jungheinrich Fahr-schulungen nach DGUV bilden wir Neulinge aus – und Profis weiter: in Gruppen, nach Fahrzeugtyp, für spezielle Aufgaben wie Kommissionierung sowie beim jährlichen Sicherheitstraining.



Den Staplerschein machen Sie mit uns gemäß den Vorschriften der DGUV. Inhalte zur theoretischen und praktischen Prüfung sowie zu Fragen zum Mindestalter, den Voraussetzungen oder der Gültigkeitsdauer beantworten wir auf unserer Internetseite oder im persönlichen Gespräch.

Führend in der Intralogistik. Wir sind weltweit an Ihrer Seite.



● Eigene Direktvertriebs-
gesellschaften in
42 Ländern.

○ Partnerunternehmen
in rund 80 weiteren
Ländern.

Über 20.000 Mitarbeitende.

Mehr als 6.100 Kundendienst-
technikerinnen und -techniker
weltweit.

Jungheinrich, gegründet im Jahr 1953, zählt zu den weltweit führenden Lösungsanbietern für die Intralogistik. Mit einem umfassenden Portfolio an Flurförderzeugen und automatisierten Komponenten sowie Dienstleistungen bieten wir Ihnen passgenaue Lösungen, damit Sie sich beruhigt auf Ihr Kerngeschäft konzentrieren können. Dank unseres einzigartigen Direktvertriebs- und Service-Netzwerks haben Sie jederzeit und an jedem Ort der Welt einen verlässlichen Partner an Ihrer Seite.



AUTOMATIKSYSTEME

Mit umfassendem Prozesswissen und langjähriger Erfahrung in zahlreichen Branchen entwickeln wir für Sie maßgeschneiderte Automatiksysteme, von halb- bis vollautomatisiert. So gelingt es uns gemeinsam, Ihre Effizienz und Produktivität auf ein ganz neues Level zu heben.



NEUGERÄTE

Heben, stapeln, transportieren, kommissionieren – elektrisch, mit Verbrennungsmotor oder von Hand? In unserem Produktportfolio haben wir die passenden Fahrzeuge für Sie.



LAGEREINRICHTUNGEN

Vom Palettenregal bis zum Automatischen Kleinteilelager bieten wir für jeden Artikel und jede Lagergröße die passende Lösung. Im Verbund mit den Jungheinrich Flurförderzeugen und IT-Lösungen entsteht somit ein zukunftsfähiges, qualitativ einzigartiges Gesamtkonzept für Ihre Intralogistik.



RENTAL

Das Mieten von Staplern lohnt nicht nur, um kurzfristige oder saisonale Bedarfe abzudecken. Jungheinrich bietet „Power on demand“ für jede Branche und alle Unternehmensgrößen. Sie erhalten Rental-Lösungen für sämtliche Anforderungen, mit weltweit in zahlreichen Varianten sofort verfügbaren Fahrzeugen.



GEBRAUCHTGERÄTE

JUNGSTARS sind Gebrauchte von Jungheinrich, die zu den Besten im Markt zählen. Unsere Highend-Aufarbeitung nach dem 5-Sterne-Prinzip versetzt jedes Fahrzeug nach höchsten Sicherheits- und Nachhaltigkeits-Standards in einen technischen und optischen Top-Zustand zurück.



DIGITALE LÖSUNGEN

Mit intelligenter Software und ausgereiften Hardware-Komponenten sorgen wir für die komplette digitale Vernetzung in Ihrem Lager. Alle Prozesse können zentral überwacht und effizient gesteuert werden. Eine Integration verschiedener Herstellersysteme ist problemlos möglich.



BERATUNG

Produkte und Dienstleistungen müssen präzise zu Ihren Anforderungen passen. Deshalb verbinden wir in unserer Beratung exzellentes technisches Know-how und Prozesswissen mit fundierter Branchenkenntnis. So kommen wir gemeinsam zur besten Gesamtlösung.



FINANZIERUNG


Jungheinrich Financial Services ist Ihr verlässlicher Partner während des gesamten Lebenszyklus Ihres Jungheinrich Produktes. Wir bieten Ihnen individuelle Lösungen für Fahrzeuge, Regal-, Lager- und Systemlösungen unter Berücksichtigung Ihres Budgets und der besonderen Anforderungen, die Ihr Geschäft mit sich bringt.



AFTER SALES

Der reibungslose Betrieb Ihrer Intralogistik-Lösung hat für uns höchste Priorität. Deshalb bieten wir Ihnen für Ihre Fahrzeuge und Anlagen mit mehr als 6.100 qualifizierten Kundendiensttechnikerinnen und -technikern weltweit eine zuverlässige Betreuung. So können wir innerhalb kürzester Zeit bei Ihnen vor Ort sein und die Verfügbarkeit Ihrer Fahrzeuge und Anlagen wiederherstellen.

ISO 9001 Zertifiziert sind die deutschen
ISO 14001 Produktionswerke in Norderstedt,
 Moosburg und Landsberg.

 Jungheinrich Flurförderzeuge
entsprechen den europäischen
Sicherheitsanforderungen.

Jungheinrich
Vertrieb Deutschland AG & Co. KG

Friedrich-Ebert-Damm 129
22047 Hamburg
Telefon 0800 222 585858*

*Deutschlandweit kostenfrei

info@jungheinrich.de
www.jungheinrich.de

 **JUNGHEINRICH**