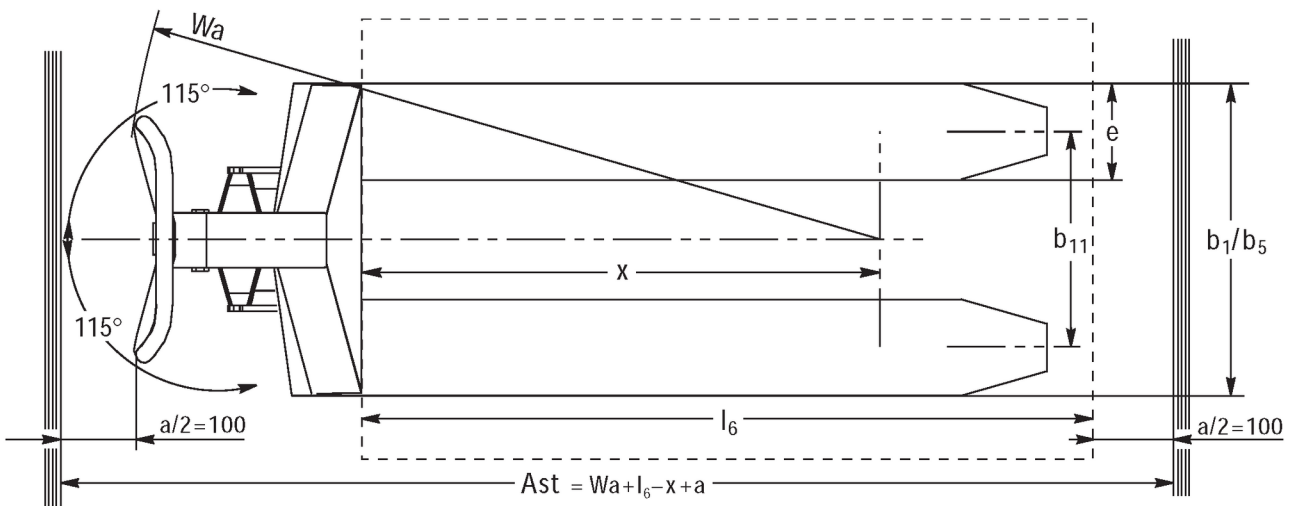
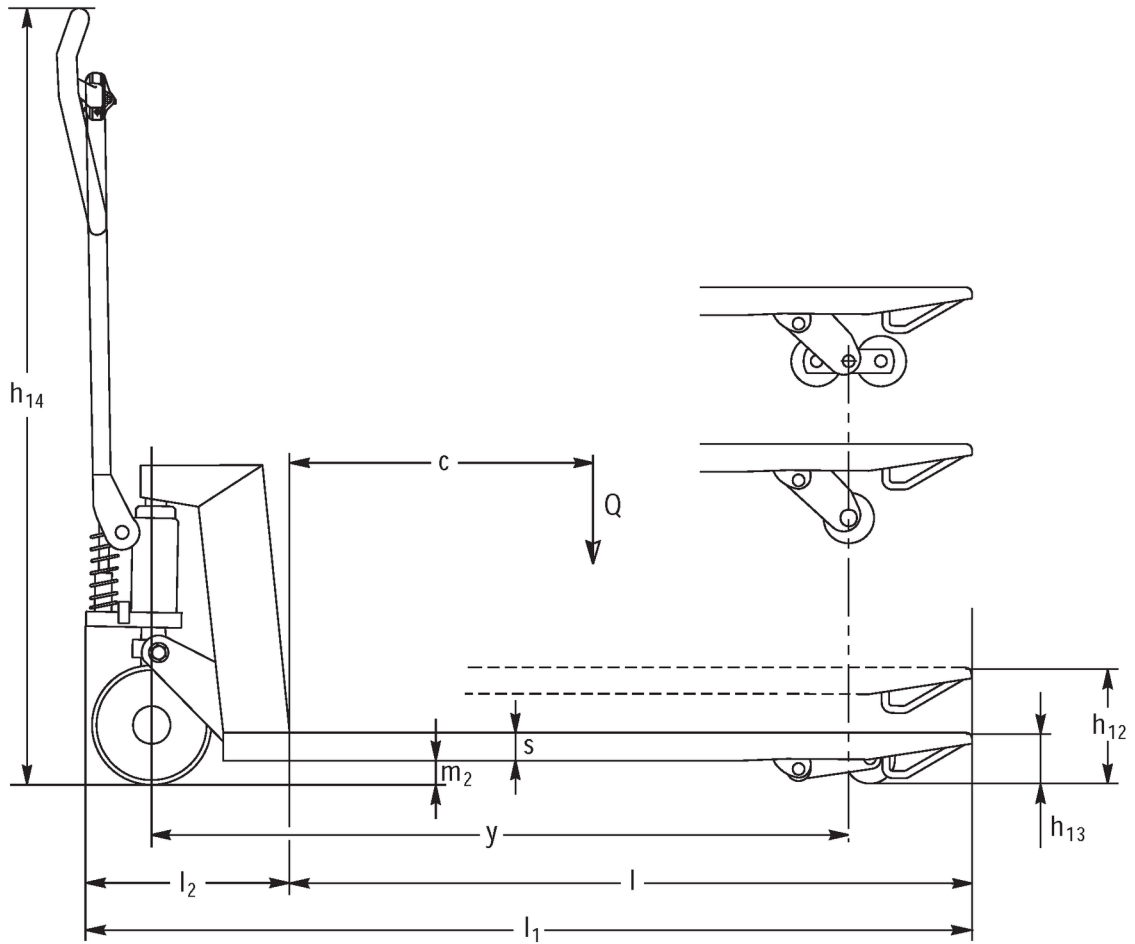




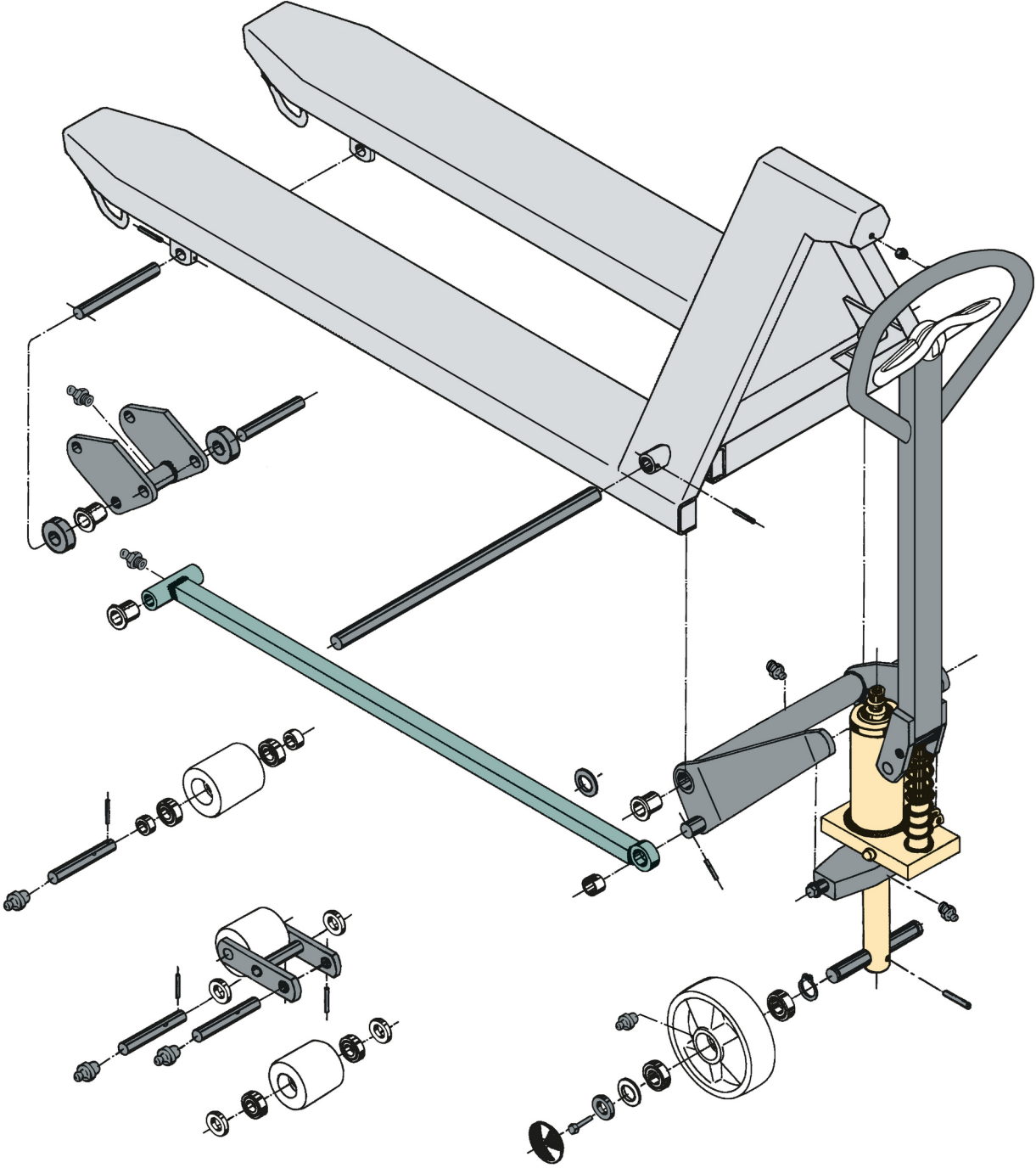
Χειροκίνητο παλετοφόρο **AM 120 / 120p**

ύψος ανύψωσης: 120 mm / χωρητικότητα φορτίου: 2000 kg

AM l20 / l20p

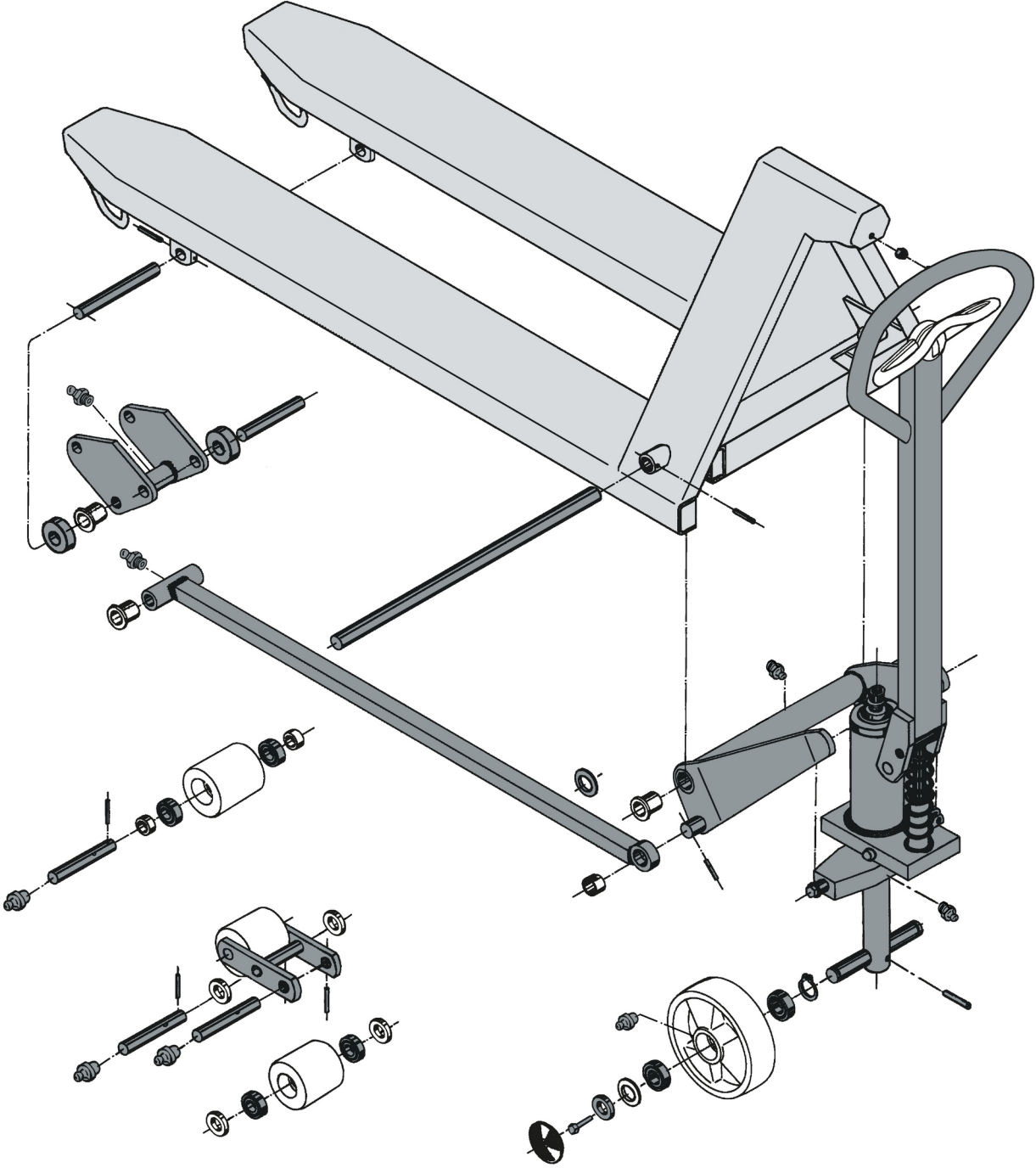


AM 120 / 120p



AM 120

AM 120 / 120p



AM 120p

πίνακας VDI

σταθεί: 02/2024

σημάδι	1.1	Κατασκευαστής (μικρό όνομα)			Jungheinrich
	1.2	Σήμα τύπου του κατασκευαστή			AM I20p
	1.3	Μηχανισμός κίνησης			Χειροκίνητο
	1.4	Χειρισμός			Χειροκίνητα
	1.5	Χωρητικότητα / φορτίο	Q	kg	2000
	1.6	Απόσταση κέντρου βάρους φορτίου	c	mm	610
	1.9	Μεταξόνιο	y	mm	1245
βάρη	2.1	Απόβαρο		kg	81
	2.1.1	Ίδιο βάρος (με μπαταρία)		kg	81
Τροχού/Πλαίσιο	3.1	Ελαστικά			V-BV
	3.2	Μέγεθος ελαστικών, μπροστά			Ø 200x50
	3.3	Μέγεθος ελαστικών, πίσω			Ø 80x70
	3.5	Τροχοί, αριθμός εμπρός / πίσω (x = οδηγείται)			2/2
	3.6	Μετατρόχιο, μπροστά	b10	mm	120
	3.7	Μετατρόχιο, πίσω	b11	mm	520
Βασικές διαστάσεις	4.4	Εγκεφαλικό επεισόδιο (h3)	h3	mm	120
	4.9	Ύψος λαβής βραχίονα χειρισμού στη θέση οδήγησης ελάχ./μέγ.	h14	mm	1170
	4.14	Ύψος όρθιας στάσης σε ανύψωση	h12	mm	205
	4.15	Ύψος σε κατεβασμένη θέση	h13	mm	85
	4.19	Συνολικό μήκος	l1	mm	1555
	4.21.1	Συνολικό πλάτος	b1	mm	680
	4.22	Fork διαστάσεις	s/e/l	mm	51 x 160 x 1220
	4.25	Εξωτερική απόσταση περονών	b5	mm	680
	4.32	Απόσταση από το έδαφος έως το κέντρο του μεταξόνιου	m2	mm	34
	4.34.1	Πλάτος εργασίας (παλέτα 1000 x 1200 σταυρωτά)	Ast	mm	1610
	4.34.2	Πλάτος εργασίας (παλέτα 800x1200 κατά μήκος)	Ast	mm	1830
4.35	Ακτίνα στροφής	Wa	mm	1410	
Δεδομένα ισχύος	5.3	Ταχύτητα κατεβάσματος με/χωρίς φορτίο		m/s	0,1 / 0,05

- Αυτό το έγγραφο τύπου κατά την οδηγία VDI 2198 αναφέρει μόνο τις τεχνικές τιμές του τυπικού οχήματος. Οι τιμές μπορεί να διαφέρουν, αν χρησιμοποιούνται άλλα ελαστικά, διαφορετικοί ιστοί, προσαρτώμενες συσκευές κτλ

σημάδι	1.1	Κατασκευαστής (μικρό όνομα)			Jungheinrich
	1.2	Σήμα τύπου του κατασκευαστή			AM I20p
	1.3	Μηχανισμός κίνησης			Χειροκίνητο
	1.4	Χειρισμός			Χειροκίνητα
	1.5	Χωρητικότητα / φορτίο	Q	kg	2000
	1.6	Απόσταση κέντρου βάρους φορτίου	c	mm	610
	1.9	Μεταξόνιο	y	mm	1245

Βάρη	2.1	Απόβαρο		kg	81
	2.1.1	Ίδιο βάρος (με μπαταρία)		kg	81
Τροχοί/Πλαίσιο	3.1	Ελαστικά			N-BN
	3.2	Μέγεθος ελαστικών, μπροστά			Ø 200x50
	3.3	Μέγεθος ελαστικών, πίσω			Ø 80x65
	3.5	Τροχοί, αριθμός εμπρός / πίσω (x = οδηγείται)			2/2
	3.6	Μετατρόχιο, μπροστά	b10	mm	120
	3.7	Μετατρόχιο, πίσω	b11	mm	520
Βασικές διαστάσεις	4.4	Εγκεφαλικό επεισόδιο (h3)	h3	mm	120
	4.9	Ύψος λαβής βραχίονα χειρισμού στη θέση οδήγησης ελάχ./μέγ.	h14	mm	1170
	4.14	Ύψος όρθιας στάσης σε ανύψωση	h12	mm	205
	4.15	Ύψος σε κατεβασμένη θέση	h13	mm	85
	4.19	Συνολικό μήκος	l1	mm	1555
	4.21.1	Συνολικό πλάτος	b1	mm	680
	4.22	Fork διαστάσεις	s/e/l	mm	51 x 160 x 1220
	4.25	Εξωτερική απόσταση περονών	b5	mm	680
	4.32	Απόσταση από το έδαφος έως το κέντρο του μεταξόνιου	m2	mm	34
	4.34.1	Πλάτος εργασίας (παλέτα 1000 x 1200 σταυρωτά)	Ast	mm	1610
	4.34.2	Πλάτος εργασίας (παλέτα 800x1200 κατά μήκος)	Ast	mm	1830
4.35	Ακτίνα στροφής	Wa	mm	1410	
Δεδομένα ισχύος	5.3	Ταχύτητα κατεβάσματος με/χωρίς φορτίο		m/s	0,1 / 0,05

- Αυτό το έγγραφο τύπου κατά την οδηγία VDI 2198 αναφέρει μόνο τις τεχνικές τιμές του τυπικού οχήματος. Οι τιμές μπορεί να διαφέρουν, αν χρησιμοποιούνται άλλα ελαστικά, διαφορετικοί ιστοί, προσαρτώμενες συσκευές κτλ

σημάδι	1.1	Κατασκευαστής (μικρό όνομα)			Jungheinrich
	1.2	Σήμα τύπου του κατασκευαστή			AM I20p
	1.3	Μηχανισμός κίνησης			Χειροκίνητο
	1.4	Χειρισμός			Χειροκίνητα
	1.5	Χωρητικότητα / φορτίο	Q	kg	2000
	1.6	Απόσταση κέντρου βάρους φορτίου	c	mm	610
	1.9	Μεταξόνιο	y	mm	1245
Βάρη	2.1	Απόβαρο		kg	78
	2.1.1	Ίδιο βάρος (με μπαταρία)		kg	78
Τροχοί/Πλαίσιο	3.1	Ελαστικά			V-GV
	3.2	Μέγεθος ελαστικών, μπροστά			Ø 200x50
	3.3	Μέγεθος ελαστικών, πίσω			Ø 80x90
	3.5	Τροχοί, αριθμός εμπρός / πίσω (x = οδηγείται)			2/2
	3.6	Μετατρόχιο, μπροστά	b10	mm	120
	3.7	Μετατρόχιο, πίσω	b11	mm	520
Βασικές διαστάσεις	4.4	Εγκεφαλικό επεισόδιο (h3)	h3	mm	120
	4.9	Ύψος λαβής βραχίονα χειρισμού στη θέση οδήγησης ελάχ./μέγ.	h14	mm	1170

	4.14	Ύψος όρθιας στάσης σε ανύψωση	h12	mm	205
	4.15	Ύψος σε κατεβασμένη θέση	h13	mm	85
	4.19	Συνολικό μήκος	l1	mm	1555
	4.21.1	Συνολικό πλάτος	b1	mm	680
	4.22	Fork διαστάσεις	s/e/l	mm	51 x 160 x 1220
	4.25	Εξωτερική απόσταση περονών	b5	mm	680
	4.32	Απόσταση από το έδαφος έως το κέντρο του μεταξόνιου	m2	mm	34
	4.34.1	Πλάτος εργασίας (παλέτα 1000 x 1200 σταυρωτά)	Ast	mm	1610
	4.34.2	Πλάτος εργασίας (παλέτα 800x1200 κατά μήκος)	Ast	mm	1830
	4.35	Ακτίνα στροφής	Wa	mm	1410
Δεδομένα ισχύος	5.3	Ταχύτητα κατεβάσματος με/χωρίς φορτίο		m/s	0,1 / 0,05
- Αυτό το έγγραφο τύπου κατά την οδηγία VDI 2198 αναφέρει μόνο τις τεχνικές τιμές του τυπικού οχήματος. Οι τιμές μπορεί να διαφέρουν, αν χρησιμοποιούνται άλλα ελαστικά, διαφορετικοί ιστοί, προσαρτώμενες συσκευές κτλ					

σημάδι	1.1	Κατασκευαστής (μικρό όνομα)			Jungheinrich
	1.2	Σήμα τύπου του κατασκευαστή			AM I20p
	1.3	Μηχανισμός κίνησης			Χειροκίνητο
	1.4	Χειρισμός			Χειροκίνητα
	1.5	Χωρητικότητα / φορτίο	Q	kg	2000
	1.6	Απόσταση κέντρου βάρους φορτίου	c	mm	610
	1.9	Μεταξόνιο	y	mm	1245
βάρη	2.1	Απόβαρο		kg	78
	2.1.1	Ίδιο βάρος (με μπαταρία)		kg	78
Τροχοί/Πλαίσιο	3.1	Ελαστικά			N-GN
	3.2	Μέγεθος ελαστικών, μπροστά			Ø 200x50
	3.3	Μέγεθος ελαστικών, πίσω			Ø 80x90
	3.5	Τροχοί, αριθμός εμπρός / πίσω (x = οδηγείται)			2/2
	3.6	Μετατρόχιο, μπροστά	b10	mm	120
	3.7	Μετατρόχιο, πίσω	b11	mm	520
	Βασικές διαστάσεις	4.4	Εγκεφαλικό επεισόδιο (h3)	h3	mm
4.9		Ύψος λαβής βραχίονα χειρισμού στη θέση οδήγησης ελάχ./μέγ.	h14	mm	1170
4.14		Ύψος όρθιας στάσης σε ανύψωση	h12	mm	205
4.15		Ύψος σε κατεβασμένη θέση	h13	mm	85
4.19		Συνολικό μήκος	l1	mm	1555
4.21.1		Συνολικό πλάτος	b1	mm	680
4.22		Fork διαστάσεις	s/e/l	mm	51 x 160 x 1220
4.25		Εξωτερική απόσταση περονών	b5	mm	680
4.32		Απόσταση από το έδαφος έως το κέντρο του μεταξόνιου	m2	mm	34
4.34.1		Πλάτος εργασίας (παλέτα 1000 x 1200 σταυρωτά)	Ast	mm	1610
4.34.2		Πλάτος εργασίας (παλέτα 800x1200 κατά μήκος)	Ast	mm	1830
4.35	Ακτίνα στροφής	Wa	mm	1410	

Δεδομένα ισχύος	5.3	Ταχύτητα κατεβάσματος με/χωρίς φορτίο	m/s	0,1 / 0,05
- Αυτό το έγγραφο τύπου κατά την οδηγία VDI 2198 αναφέρει μόνο τις τεχνικές τιμές του τυπικού οχήματος. Οι τιμές μπορεί να διαφέρουν, αν χρησιμοποιούνται άλλα ελαστικά, διαφορετικοί ιστοί, προσαρτώμενες συσκευές κτλ				

σημάδι	1.1	Κατασκευαστής (μικρό όνομα)		Jungheinrich	
	1.2	Σήμα τύπου του κατασκευαστή		AM I20p	
	1.3	Μηχανισμός κίνησης		Χειροκίνητο	
	1.4	Χειρισμός		Χειροκίνητα	
	1.5	Χωρητικότητα / φορτίο	Q	kg	2000
	1.6	Απόσταση κέντρου βάρους φορτίου	c	mm	570
	1.9	Μεταξόνιο	y	mm	1165
βάρη	2.1	Απόβαρο		kg	78
Τροχή/Πλάσιο	3.1	Ελαστικά		V-BV	
	3.2	Μέγεθος ελαστικών, μπροστά		Ø 200x50	
	3.3	Μέγεθος ελαστικών, πίσω		Ø 80x70	
	3.5	Τροχοί, αριθμός εμπρός / πίσω (x = οδηγείται)		2/2	
	3.6	Μετατρόχιο, μπροστά	b10	mm	120
	3.7	Μετατρόχιο, πίσω	b11	mm	520
	Βασικές διαστάσεις	4.4	Εγκεφαλικό επεισόδιο (h3)	h3	mm
4.9		Ύψος λαβής βραχίονα χειρισμού στη θέση οδήγησης ελάχ./μέγ.	h14	mm	1170
4.14		Ύψος όρθιας στάσης σε ανύψωση	h12	mm	205
4.15		Ύψος σε κατεβασμένη θέση	h13	mm	85
4.19		Συνολικό μήκος	l1	mm	1475
4.21.1		Συνολικό πλάτος	b1	mm	680
4.22		Fork διαστάσεις	s/e/l	mm	51 x 160 x 1140
4.25		Εξωτερική απόσταση περονών	b5	mm	680
4.32		Απόσταση από το έδαφος έως το κέντρο του μεταξόνιου	m2	mm	34
4.34.1		Πλάτος εργασίας (παλέτα 1000 x 1200 σταυρωτά)	Ast	mm	1610
4.34.2		Πλάτος εργασίας (παλέτα 800x1200 κατά μήκος)	Ast	mm	1810
4.35	Ακτίνα στροφής	Wa	mm	1330	
Δεδομένα ισχύος	5.3	Ταχύτητα κατεβάσματος με/χωρίς φορτίο	m/s	0,1 / 0,05	
- Αυτό το έγγραφο τύπου κατά την οδηγία VDI 2198 αναφέρει μόνο τις τεχνικές τιμές του τυπικού οχήματος. Οι τιμές μπορεί να διαφέρουν, αν χρησιμοποιούνται άλλα ελαστικά, διαφορετικοί ιστοί, προσαρτώμενες συσκευές κτλ					

σημάδι	1.1	Κατασκευαστής (μικρό όνομα)		Jungheinrich
	1.2	Σήμα τύπου του κατασκευαστή		AM I20p
	1.3	Μηχανισμός κίνησης		Χειροκίνητο
	1.4	Χειρισμός		Χειροκίνητα

	1.5	Χωρητικότητα / φορτίο	Q	kg	2000
	1.6	Απόσταση κέντρου βάρους φορτίου	c	mm	570
	1.9	Μεταξόνιο	y	mm	1165
βάρη	2.1	Απόβαρο		kg	78
Τροχοί/Πλάισιο	3.1	Ελαστικά			N-BN
	3.2	Μέγεθος ελαστικών, μπροστά			Ø 200x50
	3.3	Μέγεθος ελαστικών, πίσω			Ø 80x65
	3.5	Τροχοί, αριθμός εμπρός / πίσω (x = οδηγείται)			2/2
	3.6	Μετατρόχιο, μπροστά	b10	mm	120
	3.7	Μετατρόχιο, πίσω	b11	mm	520
Βασικές διαστάσεις	4.4	Εγκεφαλικό επεισόδιο (h3)	h3	mm	120
	4.9	Ύψος λαβής βραχίονα χειρισμού στη θέση οδήγησης ελάχ./μέγ.	h14	mm	1170
	4.14	Ύψος όρθιας στάσης σε ανύψωση	h12	mm	205
	4.15	Ύψος σε κατεβασμένη θέση	h13	mm	85
	4.19	Συνολικό μήκος	l1	mm	1475
	4.21.1	Συνολικό πλάτος	b1	mm	680
	4.22	Fork διαστάσεις	s/e/l	mm	51 x 160 x 1140
	4.25	Εξωτερική απόσταση περονών	b5	mm	680
	4.32	Απόσταση από το έδαφος έως το κέντρο του μεταξόνιου	m2	mm	34
	4.34.1	Πλάτος εργασίας (παλέτα 1000 x 1200 σταυρωτά)	Ast	mm	1610
	4.34.2	Πλάτος εργασίας (παλέτα 800x1200 κατά μήκος)	Ast	mm	1810
	4.35	Ακτίνα στροφής	Wa	mm	1330
Δεδομένα τοχύος	5.3	Ταχύτητα κατεβάσματος με/χωρίς φορτίο		m/s	0,1 / 0,05

- Αυτό το έγγραφο τύπου κατά την οδηγία VDI 2198 αναφέρει μόνο τις τεχνικές τιμές του τυπικού οχήματος. Οι τιμές μπορεί να διαφέρουν, αν χρησιμοποιούνται άλλα ελαστικά, διαφορετικοί ιστοί, προσαρτώμενες συσκευές κτλ

σημάδι	1.1	Κατασκευαστής (μικρό όνομα)			Jungheinrich
	1.2	Σήμα τύπου του κατασκευαστή			AM I20p
	1.3	Μηχανισμός κίνησης			Χειροκίνητο
	1.4	Χειρισμός			Χειροκίνητα
	1.5	Χωρητικότητα / φορτίο	Q	kg	2000
	1.6	Απόσταση κέντρου βάρους φορτίου	c	mm	570
	1.9	Μεταξόνιο	y	mm	1165
βάρη	2.1	Απόβαρο		kg	75
Τροχοί/Πλάισιο	3.1	Ελαστικά			C-GV
	3.2	Μέγεθος ελαστικών, μπροστά			Ø 200x50
	3.3	Μέγεθος ελαστικών, πίσω			Ø 80x90
	3.5	Τροχοί, αριθμός εμπρός / πίσω (x = οδηγείται)			2/2

	3.6	Μετατρόχιο, μπροστά	b10	mm	120
	3.7	Μετατρόχιο, πίσω	b11	mm	520
Βασικές διαστάσεις	4.4	Εγκεφαλικό επεισόδιο (h3)	h3	mm	120
	4.9	Ύψος λαβής βραχίονα χειρισμού στη θέση οδήγησης ελάχ./μέγ.	h14	mm	1170
	4.14	Ύψος όρθιας στάσης σε ανύψωση	h12	mm	205
	4.15	Ύψος σε κατεβασμένη θέση	h13	mm	85
	4.19	Συνολικό μήκος	l1	mm	1475
	4.21.1	Συνολικό πλάτος	b1	mm	680
	4.22	Fork διαστάσεις	s/e/l	mm	51 x 160 x 1140
	4.25	Εξωτερική απόσταση περονών	b5	mm	680
	4.32	Απόσταση από το έδαφος έως το κέντρο του μεταξόνιου	m2	mm	34
	4.34.1	Πλάτος εργασίας (παλέτα 1000 x 1200 σταυρωτά)	Ast	mm	1610
	4.34.2	Πλάτος εργασίας (παλέτα 800x1200 κατά μήκος)	Ast	mm	1810
	4.35	Ακτίνα στροφής	Wa	mm	1330
Δεδομένα ισχύος	5.3	Ταχύτητα κατεβάσματος με/χωρίς φορτίο		m/s	0,1 / 0,05

- Αυτό το έγγραφο τύπου κατά την οδηγία VDI 2198 αναφέρει μόνο τις τεχνικές τιμές του τυπικού οχήματος. Οι τιμές μπορεί να διαφέρουν, αν χρησιμοποιούνται άλλα ελαστικά, διαφορετικοί ιστοί, προσαρτώμενες συσκευές κτλ

σημάδι	1.1	Κατασκευαστής (μικρό όνομα)			Jungheinrich
	1.2	Σήμα τύπου του κατασκευαστή			AM I20p
	1.3	Μηχανισμός κίνησης			Χειροκίνητο
	1.4	Χειρισμός			Χειροκίνητα
	1.5	Χωρητικότητα / φορτίο	Q	kg	2000
	1.6	Απόσταση κέντρου βάρους φορτίου	c	mm	570
	1.9	Μεταξόνιο	y	mm	1165
βάρη	2.1	Απόβαρο		kg	75
Τροχοί/Πλαίσιο	3.1	Ελαστικά			N-GN
	3.2	Μέγεθος ελαστικών, μπροστά			Ø 200x50
	3.3	Μέγεθος ελαστικών, πίσω			Ø 80x90
	3.5	Τροχοί, αριθμός εμπρός / πίσω (x = οδηγείται)			2/2
	3.6	Μετατρόχιο, μπροστά	b10	mm	120
	3.7	Μετατρόχιο, πίσω	b11	mm	520
Βασικές διαστάσεις	4.4	Εγκεφαλικό επεισόδιο (h3)	h3	mm	120
	4.9	Ύψος λαβής βραχίονα χειρισμού στη θέση οδήγησης ελάχ./μέγ.	h14	mm	1170
	4.14	Ύψος όρθιας στάσης σε ανύψωση	h12	mm	205
	4.15	Ύψος σε κατεβασμένη θέση	h13	mm	85
	4.19	Συνολικό μήκος	l1	mm	1475
	4.21.1	Συνολικό πλάτος	b1	mm	680
4.22	Fork διαστάσεις	s/e/l	mm	51 x 160 x 1140	
4.25	Εξωτερική απόσταση περονών	b5	mm	680	
4.32	Απόσταση από το έδαφος έως το κέντρο του μεταξόνιου	m2	mm	34	

	4.34.1	Πλάτος εργασίας (παλέτα 1000 × 1200 σταυρωτά)	Ast	mm	1610
	4.34.2	Πλάτος εργασίας (παλέτα 800x1200 κατά μήκος)	Ast	mm	1810
	4.35	Ακτίνα στροφής	Wa	mm	1330
Δεδομένα ισχύος	5.3	Ταχύτητα κατεβάσματος με/χωρίς φορτίο		m/s	0,1 / 0,05

- Αυτό το έγγραφο τύπου κατά την οδηγία VDI 2198 αναφέρει μόνο τις τεχνικές τιμές του τυπικού οχήματος. Οι τιμές μπορεί να διαφέρουν, αν χρησιμοποιούνται άλλα ελαστικά, διαφορετικοί ιστοί, προσαρτώμενες συσκευές κτλ

σημάδι	1.1	Κατασκευαστής (μικρό όνομα)			Jungheinrich
	1.2	Σήμα τύπου του κατασκευαστή			AM 120p
	1.3	Μηχανισμός κίνησης			Χειροκίνητο
	1.4	Χειρισμός			Χειροκίνητα
	1.5	Χωρητικότητα / φορτίο	Q	kg	2000
	1.6	Απόσταση κέντρου βάρους φορτίου	c	mm	485
	1.9	Μεταξόνιο	y	mm	995
βάρη	2.1	Απόβαρο		kg	72
	2.1.1	Ίδιο βάρος (με μπαταρία)		kg	72
Τροχοί/Πλαίσιο	3.1	Ελαστικά			V-BV
	3.2	Μέγεθος ελαστικών, μπροστά			Ø 200x50
	3.3	Μέγεθος ελαστικών, πίσω			Ø 80x70
	3.5	Τροχοί, αριθμός εμπρός / πίσω (x = οδηγείται)			2/2
	3.6	Μετατρόχιο, μπροστά	b10	mm	120
	3.7	Μετατρόχιο, πίσω	b11	mm	520
Βασικές διαστάσεις	4.4	Εγκεφαλικό επεισόδιο (h3)	h3	mm	120
	4.9	Ύψος λαβής βραχίονα χειρισμού στη θέση οδήγησης ελάχ./μέγ.	h14	mm	1170
	4.14	Ύψος όρθιας στάσης σε ανύψωση	h12	mm	205
	4.15	Ύψος σε κατεβασμένη θέση	h13	mm	85
	4.19	Συνολικό μήκος	l1	mm	1305
	4.21.1	Συνολικό πλάτος	b1	mm	680
	4.22	Fork διαστάσεις	s/e/l	mm	51 x 160 x 970
	4.25	Εξωτερική απόσταση περονών	b5	mm	680
	4.32	Απόσταση από το έδαφος έως το κέντρο του μεταξόνιου	m2	mm	34
	4.34.1	Πλάτος εργασίας (παλέτα 1000 × 1200 σταυρωτά)	Ast	mm	1610
4.34.2	Πλάτος εργασίας (παλέτα 800x1200 κατά μήκος)	Ast	mm	1810	
4.35	Ακτίνα στροφής	Wa	mm	1160	
Δεδομένα ισχύος	5.3	Ταχύτητα κατεβάσματος με/χωρίς φορτίο		m/s	0,1 / 0,05

- Αυτό το έγγραφο τύπου κατά την οδηγία VDI 2198 αναφέρει μόνο τις τεχνικές τιμές του τυπικού οχήματος. Οι τιμές μπορεί να διαφέρουν, αν χρησιμοποιούνται άλλα ελαστικά, διαφορετικοί ιστοί, προσαρτώμενες συσκευές κτλ

σημάδι	1.1	Κατασκευαστής (μικρό όνομα)			Jungheinrich
	1.2	Σήμα τύπου του κατασκευαστή			AM I20p
	1.3	Μηχανισμός κίνησης			Χειροκίνητο
	1.4	Χειρισμός			Χειροκίνητα
	1.5	Χωρητικότητα / φορτίο	Q	kg	2000
	1.6	Απόσταση κέντρου βάρους φορτίου	c	mm	485
	1.9	Μεταξόνιο	y	mm	995
βάρη	2.1	Απόβαρο		kg	72
	2.1.1	Ίδιο βάρος (με μπαταρία)		kg	72
Τροχοί/Πλάταιο	3.1	Ελαστικά			N-BN
	3.2	Μέγεθος ελαστικών, μπροστά			Ø 200x50
	3.3	Μέγεθος ελαστικών, πίσω			Ø 80x65
	3.5	Τροχοί, αριθμός εμπρός / πίσω (x = οδηγείται)			2/2
	3.6	Μετατρόχιο, μπροστά	b10	mm	120
	3.7	Μετατρόχιο, πίσω	b11	mm	520
	Βασικές διαστάσεις	4.4	Εγκεφαλικό επεισόδιο (h3)	h3	mm
4.9		Ύψος λαβής βραχίονα χειρισμού στη θέση οδήγησης ελάχ./μέγ.	h14	mm	1170
4.14		Ύψος όρθιας στάσης σε ανύψωση	h12	mm	205
4.15		Ύψος σε κατεβασμένη θέση	h13	mm	85
4.19		Συνολικό μήκος	l1	mm	1305
4.21.1		Συνολικό πλάτος	b1	mm	680
4.22		Fork διαστάσεις	s/e/l	mm	51 x 160 x 970
4.25		Εξωτερική απόσταση περονών	b5	mm	680
4.32		Απόσταση από το έδαφος έως το κέντρο του μεταξονίου	m2	mm	34
4.34.1		Πλάτος εργασίας (παλέτα 1000 × 1200 σταυρωτά)	Ast	mm	1610
4.34.2		Πλάτος εργασίας (παλέτα 800x1200 κατά μήκος)	Ast	mm	1810
4.35		Ακτίνα στροφής	Wa	mm	1160
Δεδομένα ισχύος	5.3	Ταχύτητα κατεβάσματος με/χωρίς φορτίο		m/s	0,1 / 0,05
- Αυτό το έγγραφο τύπου κατά την οδηγία VDI 2198 αναφέρει μόνο τις τεχνικές τιμές του τυπικού οχήματος. Οι τιμές μπορεί να διαφέρουν, αν χρησιμοποιούνται άλλα ελαστικά, διαφορετικοί ιστοί, προσαρτώμενες συσκευές κτλ					

σημάδι	1.1	Κατασκευαστής (μικρό όνομα)			Jungheinrich
	1.2	Σήμα τύπου του κατασκευαστή			AM I20p
	1.3	Μηχανισμός κίνησης			Χειροκίνητο
	1.4	Χειρισμός			Χειροκίνητα
	1.5	Χωρητικότητα / φορτίο	Q	kg	2000
	1.6	Απόσταση κέντρου βάρους φορτίου	c	mm	485
	1.9	Μεταξόνιο	y	mm	995
βάρη	2.1	Απόβαρο		kg	69
	2.1.1	Ίδιο βάρος (με μπαταρία)		kg	69

Τροχού/Πλαίσιο	3.1	Ελαστικά			V-GV
	3.2	Μέγεθος ελαστικών, μπροστά			Ø 200x50
	3.3	Μέγεθος ελαστικών, πίσω			Ø 80x90
	3.5	Τροχοί, αριθμός εμπρός / πίσω (x = οδηγείται)			2/2
	3.6	Μετατρόχιο, μπροστά	b10	mm	120
	3.7	Μετατρόχιο, πίσω	b11	mm	520
	Βασικές διαστάσεις	4.4	Εγκεφαλικό επεισόδιο (h3)	h3	mm
4.9		Ύψος λαβής βραχίονα χειρισμού στη θέση οδήγησης ελάχ./μέγ.	h14	mm	1170
4.14		Ύψος όρθιας στάσης σε ανύψωση	h12	mm	205
4.15		Ύψος σε κατεβασμένη θέση	h13	mm	85
4.19		Συνολικό μήκος	l1	mm	1305
4.21.1		Συνολικό πλάτος	b1	mm	680
4.22		Fork διαστάσεις	s/e/l	mm	51 x 160 x 970
4.25		Εξωτερική απόσταση περονών	b5	mm	680
4.32		Απόσταση από το έδαφος έως το κέντρο του μεταξόνιου	m2	mm	34
4.34.1		Πλάτος εργασίας (παλέτα 1000 x 1200 σταυρωτά)	Ast	mm	1610
4.34.2		Πλάτος εργασίας (παλέτα 800x1200 κατά μήκος)	Ast	mm	1810
4.35		Ακτίνα στροφής	Wa	mm	1160
Δεδομένα ισχύος	5.3	Ταχύτητα κατεβάσματος με/χωρίς φορτίο		m/s	0,1 / 0,05

- Αυτό το έγγραφο τύπου κατά την οδηγία VDI 2198 αναφέρει μόνο τις τεχνικές τιμές του τυπικού οχήματος. Οι τιμές μπορεί να διαφέρουν, αν χρησιμοποιούνται άλλα ελαστικά, διαφορετικοί ιστοί, προσαρτώμενες συσκευές κτλ

σημάδι	1.1	Κατασκευαστής (μικρό όνομα)			Jungheinrich
	1.2	Σήμα τύπου του κατασκευαστή			AM I20p
	1.3	Μηχανισμός κίνησης			Χειροκίνητο
	1.4	Χειρισμός			Χειροκίνητα
	1.5	Χωρητικότητα / φορτίο	Q	kg	2000
	1.6	Απόσταση κέντρου βάρους φορτίου	c	mm	485
	1.9	Μεταξόνιο	y	mm	995
βάρη	2.1	Απόβαρο		kg	69
	2.1.1	Ίδιο βάρος (με μπαταρία)		kg	66
Τροχού/Πλαίσιο	3.1	Ελαστικά			N-GN
	3.2	Μέγεθος ελαστικών, μπροστά			Ø 200x50
	3.3	Μέγεθος ελαστικών, πίσω			Ø 80x90
	3.5	Τροχοί, αριθμός εμπρός / πίσω (x = οδηγείται)			2/2
	3.6	Μετατρόχιο, μπροστά	b10	mm	120
	3.7	Μετατρόχιο, πίσω	b11	mm	520
	Βασικές διαστάσεις	4.4	Εγκεφαλικό επεισόδιο (h3)	h3	mm
4.9		Ύψος λαβής βραχίονα χειρισμού στη θέση οδήγησης ελάχ./μέγ.	h14	mm	1170
4.14		Ύψος όρθιας στάσης σε ανύψωση	h12	mm	205
4.15		Ύψος σε κατεβασμένη θέση	h13	mm	85
4.19		Συνολικό μήκος	l1	mm	1305
4.21.1		Συνολικό πλάτος	b1	mm	680
4.22		Fork διαστάσεις	s/e/l	mm	51 x 160 x 970

	4.25	Εξωτερική απόσταση περονών	b5	mm	680
	4.32	Απόσταση από το έδαφος έως το κέντρο του μεταξόνιου	m2	mm	34
	4.34.1	Πλάτος εργασίας (παλέτα 1000 × 1200 σταυρωτά)	Ast	mm	1610
	4.34.2	Πλάτος εργασίας (παλέτα 800x1200 κατά μήκος)	Ast	mm	1810
	4.35	Ακτίνα στροφής	Wa	mm	1160
Δεδομένα ισχύος	5.3	Ταχύτητα κατεβάσματος με/χωρίς φορτίο		m/s	0,1 / 0,05
- Αυτό το έγγραφο τύπου κατά την οδηγία VDI 2198 αναφέρει μόνο τις τεχνικές τιμές του τυπικού οχήματος. Οι τιμές μπορεί να διαφέρουν, αν χρησιμοποιούνται άλλα ελαστικά, διαφορετικοί ιστοί, προσαρτώμενες συσκευές κτλ					

σημάδι	1.1	Κατασκευαστής (μικρό όνομα)			Jungheinrich
	1.2	Σήμα τύπου του κατασκευαστή			AM I20p
	1.3	Μηχανισμός κίνησης			Χειροκίνητο
	1.4	Χειρισμός			Χειροκίνητα
	1.5	Χωρητικότητα / φορτίο	Q	kg	2000
	1.6	Απόσταση κέντρου βάρους φορτίου	c	mm	405
	1.9	Μεταξόνιο	y	mm	835
βάρη	2.1	Απόβαρο		kg	69
Τροχοί/Πλαίσιο	3.1	Ελαστικά			V-BV
	3.2	Μέγεθος ελαστικών, μπροστά			Ø 200x50
	3.3	Μέγεθος ελαστικών, πίσω			Ø 80x70
	3.5	Τροχοί, αριθμός εμπρός / πίσω (x = οδηγείται)			2/2
	3.6	Μετατρόχιο, μπροστά	b10	mm	120
	3.7	Μετατρόχιο, πίσω	b11	mm	520
	Βασικές διαστάσεις	4.4	Εγκεφαλικό επεισόδιο (h3)	h3	mm
4.9		Ύψος λαβής βραχίονα χειρισμού στη θέση οδήγησης ελάχ./μέγ.	h14	mm	1170
4.14		Ύψος όρθιας στάσης σε ανύψωση	h12	mm	205
4.15		Ύψος σε κατεβασμένη θέση	h13	mm	85
4.19		Συνολικό μήκος	l1	mm	1145
4.21.1		Συνολικό πλάτος	b1	mm	680
4.22		Fork διαστάσεις	s/e/l	mm	51 x 160 x 810
4.25		Εξωτερική απόσταση περονών	b5	mm	680
4.32		Απόσταση από το έδαφος έως το κέντρο του μεταξόνιου	m2	mm	34
4.34.1		Πλάτος εργασίας (παλέτα 1000 × 1200 σταυρωτά)	Ast	mm	1610
4.34.2	Πλάτος εργασίας (παλέτα 800x1200 κατά μήκος)	Ast	mm	1810	
4.35	Ακτίνα στροφής	Wa	mm	1000	
Δεδομένα ισχύος	5.3	Ταχύτητα κατεβάσματος με/χωρίς φορτίο		m/s	0,1 / 0,05
- Αυτό το έγγραφο τύπου κατά την οδηγία VDI 2198 αναφέρει μόνο τις τεχνικές τιμές του τυπικού οχήματος. Οι τιμές μπορεί να διαφέρουν, αν χρησιμοποιούνται άλλα ελαστικά, διαφορετικοί ιστοί, προσαρτώμενες συσκευές κτλ					

σημάδι	1.1	Κατασκευαστής (μικρό όνομα)			Jungheinrich
	1.2	Σήμα τύπου του κατασκευαστή			AM I20p
	1.3	Μηχανισμός κίνησης			Χειροκίνητο
	1.4	Χειρισμός			Χειροκίνητα
	1.5	Χωρητικότητα / φορτίο	Q	kg	2000
	1.6	Απόσταση κέντρου βάρους φορτίου	c	mm	405
	1.9	Μεταξόνιο	y	mm	835
βάρη	2.1	Απόβαρο		kg	69
Τροχοί/Πλαίσιο	3.1	Ελαστικά			N-BN
	3.2	Μέγεθος ελαστικών, μπροστά			Ø 200x50
	3.3	Μέγεθος ελαστικών, πίσω			Ø 80x65
	3.5	Τροχοί, αριθμός εμπρός / πίσω (x = οδηγείται)			2/2
	3.6	Μετατρόχιο, μπροστά	b10	mm	120
	3.7	Μετατρόχιο, πίσω	b11	mm	520
	Βασικές διαστάσεις	4.4	Εγκεφαλικό επεισόδιο (h3)	h3	mm
4.9		Ύψος λαβής βραχίονα χειρισμού στη θέση οδήγησης ελάχ./μέγ.	h14	mm	1170
4.14		Ύψος όρθιας στάσης σε ανύψωση	h12	mm	205
4.15		Ύψος σε κατεβασμένη θέση	h13	mm	85
4.19		Συνολικό μήκος	l1	mm	1145
4.21.1		Συνολικό πλάτος	b1	mm	680
4.22		Fork διαστάσεις	s/e/l	mm	51 x 160 x 810
4.25		Εξωτερική απόσταση περονών	b5	mm	680
4.32		Απόσταση από το έδαφος έως το κέντρο του μεταξονίου	m2	mm	34
4.34.1		Πλάτος εργασίας (παλέτα 1000 x 1200 σταυρωτά)	Ast	mm	1610
4.34.2		Πλάτος εργασίας (παλέτα 800x1200 κατά μήκος)	Ast	mm	1810
4.35		Ακτίνα στροφής	Wa	mm	1000
Δεδομένα ισχύος	5.3	Ταχύτητα κατεβάσματος με/χωρίς φορτίο		m/s	0,1 / 0,05
- Αυτό το έγγραφο τύπου κατά την οδηγία VDI 2198 αναφέρει μόνο τις τεχνικές τιμές του τυπικού οχήματος. Οι τιμές μπορεί να διαφέρουν, αν χρησιμοποιούνται άλλα ελαστικά, διαφορετικοί ιστοί, προσαρτώμενες συσκευές κτλ					

σημάδι	1.1	Κατασκευαστής (μικρό όνομα)			Jungheinrich
	1.2	Σήμα τύπου του κατασκευαστή			AM I20p
	1.3	Μηχανισμός κίνησης			Χειροκίνητο
	1.4	Χειρισμός			Χειροκίνητα
	1.5	Χωρητικότητα / φορτίο	Q	kg	2000
	1.6	Απόσταση κέντρου βάρους φορτίου	c	mm	405
	1.9	Μεταξόνιο	y	mm	835
Τροχοί / Πλαίσιο	2.1	Απόβαρο		kg	65
	3.1	Ελαστικά			V-GV

	3.2	Μέγεθος ελαστικών, μπροστά			Ø 200x50	
	3.3	Μέγεθος ελαστικών, πίσω			Ø 80x90	
	3.5	Τροχοί, αριθμός εμπρός / πίσω (x = οδηγείται)			2/2	
	3.6	Μετατρόχιο, μπροστά	b10	mm	120	
	3.7	Μετατρόχιο, πίσω	b11	mm	520	
	Βασικές διαστάσεις	4.4	Εγκεφαλικό επεισόδιο (h3)	h3	mm	120
		4.9	Ύψος λαβής βραχίονα χειρισμού στη θέση οδήγησης ελάχ./μέγ.	h14	mm	1170
4.14		Ύψος όρθιας στάσης σε ανύψωση	h12	mm	205	
4.15		Ύψος σε κατεβασμένη θέση	h13	mm	85	
4.19		Συνολικό μήκος	l1	mm	1145	
4.21.1		Συνολικό πλάτος	b1	mm	680	
4.22		Fork διαστάσεις	s/e/l	mm	51 x 160 x 810	
4.25		Εξωτερική απόσταση περονών	b5	mm	680	
4.32		Απόσταση από το έδαφος έως το κέντρο του μεταξόνιου	m2	mm	34	
4.34.1		Πλάτος εργασίας (παλέτα 1000 x 1200 σταυρωτά)	Ast	mm	1610	
4.34.2		Πλάτος εργασίας (παλέτα 800x1200 κατά μήκος)	Ast	mm	1810	
4.35		Ακτίνα στροφής	Wa	mm	1000	
Δεδομένα ισχύος	5.3	Ταχύτητα κατεβάσματος με/χωρίς φορτίο		m/s	0,1 / 0,05	

- Αυτό το έγγραφο τύπου κατά την οδηγία VDI 2198 αναφέρει μόνο τις τεχνικές τιμές του τυπικού οχήματος. Οι τιμές μπορεί να διαφέρουν, αν χρησιμοποιούνται άλλα ελαστικά, διαφορετικοί ιστοί, προσαρτώμενες συσκευές κτλ

σημάδι	1.1	Κατασκευαστής (μικρό όνομα)			Jungheinrich
	1.2	Σήμα τύπου του κατασκευαστή			AM 120p
	1.3	Μηχανισμός κίνησης			Χειροκίνητο
	1.4	Χειρισμός			Χειροκίνητα
	1.5	Χωρητικότητα / φορτίο	Q	kg	2000
	1.6	Απόσταση κέντρου βάρους φορτίου	c	mm	405
	1.9	Μεταξόνιο	y	mm	835
βάρη	2.1	Απόβαρο		kg	65
Τροχοί/Πλάσιο	3.1	Ελαστικά			N-GN
	3.2	Μέγεθος ελαστικών, μπροστά			Ø 200x50
	3.3	Μέγεθος ελαστικών, πίσω			Ø 80x90
	3.5	Τροχοί, αριθμός εμπρός / πίσω (x = οδηγείται)			2/2
	3.6	Μετατρόχιο, μπροστά	b10	mm	120
	3.7	Μετατρόχιο, πίσω	b11	mm	520
	Βασικές διαστάσεις	4.4	Εγκεφαλικό επεισόδιο (h3)	h3	mm
4.9		Ύψος λαβής βραχίονα χειρισμού στη θέση οδήγησης ελάχ./μέγ.	h14	mm	1170
4.14		Ύψος όρθιας στάσης σε ανύψωση	h12	mm	205
4.15		Ύψος σε κατεβασμένη θέση	h13	mm	85
4.19		Συνολικό μήκος	l1	mm	1145
4.21.1		Συνολικό πλάτος	b1	mm	680
4.22		Fork διαστάσεις	s/e/l	mm	51 x 160 x 810
4.25	Εξωτερική απόσταση περονών	b5	mm	680	

	4.32	Απόσταση από το έδαφος έως το κέντρο του μεταξόνιου	m2	mm	34
	4.34.1	Πλάτος εργασίας (παλέτα 1000 × 1200 σταυρωτά)	Ast	mm	1610
	4.34.2	Πλάτος εργασίας (παλέτα 800x1200 κατά μήκος)	Ast	mm	1810
	4.35	Ακτίνα στροφής	Wa	mm	1000
Δεδομένα ισχύος	5.3	Ταχύτητα κατεβάσματος με/χωρίς φορτίο		m/s	0,1 / 0,05

- Αυτό το έγγραφο τύπου κατά την οδηγία VDI 2198 αναφέρει μόνο τις τεχνικές τιμές του τυπικού οχήματος. Οι τιμές μπορεί να διαφέρουν, αν χρησιμοποιούνται άλλα ελαστικά, διαφορετικοί ιστοί, προσαρτώμενες συσκευές κτλ

σημάδι	1.1	Κατασκευαστής (μικρό όνομα)			Jungheinrich
	1.2	Σήμα τύπου του κατασκευαστή			AM I20p
	1.3	Μηχανισμός κίνησης			Χειροκίνητο
	1.4	Χειρισμός			Χειροκίνητα
	1.5	Χωρητικότητα / φορτίο	Q	kg	2000
	1.6	Απόσταση κέντρου βάρους φορτίου	c	mm	610
	1.9	Μεταξόνιο	y	mm	1245
βάρη	2.1	Απόβαρο		kg	75
	2.1.1	Ίδιο βάρος (με μπαταρία)		kg	75
Τροχοί/Πλαίσιο	3.1	Ελαστικά			V-BV
	3.2	Μέγεθος ελαστικών, μπροστά			Ø 200x50
	3.3	Μέγεθος ελαστικών, πίσω			Ø 80x70
	3.5	Τροχοί, αριθμός εμπρός / πίσω (x = οδηγείται)			2/2
	3.6	Μετατρόχιο, μπροστά	b10	mm	120
	3.7	Μετατρόχιο, πίσω	b11	mm	360
Βασικές διαστάσεις	4.4	Εγκεφαλικό επεισόδιο (h3)	h3	mm	120
	4.9	Ύψος λαβής βραχίονα χειρισμού στη θέση οδήγησης ελάχ./μέγ.	h14	mm	1170
	4.14	Ύψος όρθιας στάσης σε ανύψωση	h12	mm	205
	4.15	Ύψος σε κατεβασμένη θέση	h13	mm	85
	4.19	Συνολικό μήκος	l1	mm	1555
	4.21.1	Συνολικό πλάτος	b1	mm	520
	4.22	Fork διαστάσεις	s/e/l	mm	51 x 160 x 1220
	4.25	Εξωτερική απόσταση περονών	b5	mm	520
	4.32	Απόσταση από το έδαφος έως το κέντρο του μεταξόνιου	m2	mm	34
	4.34.1	Πλάτος εργασίας (παλέτα 1000 × 1200 σταυρωτά)	Ast	mm	1610
4.34.2	Πλάτος εργασίας (παλέτα 800x1200 κατά μήκος)	Ast	mm	1830	
4.35	Ακτίνα στροφής	Wa	mm	1410	
Δεδομένα ισχύος	5.3	Ταχύτητα κατεβάσματος με/χωρίς φορτίο		m/s	0,1 / 0,05

- Αυτό το έγγραφο τύπου κατά την οδηγία VDI 2198 αναφέρει μόνο τις τεχνικές τιμές του τυπικού οχήματος. Οι τιμές μπορεί να διαφέρουν, αν χρησιμοποιούνται άλλα ελαστικά, διαφορετικοί ιστοί, προσαρτώμενες συσκευές κτλ

σημάδι	1.1	Κατασκευαστής (μικρό όνομα)			Jungheinrich
	1.2	Σήμα τύπου του κατασκευαστή			AM I20p
	1.3	Μηχανισμός κίνησης			Χειροκίνητο
	1.4	Χειρισμός			Χειροκίνητα
	1.5	Χωρητικότητα / φορτίο	Q	kg	2000
	1.6	Απόσταση κέντρου βάρους φορτίου	c	mm	610
	1.9	Μεταξόνιο	y	mm	1245
βάρη	2.1	Απόβαρο		kg	75
	2.1.1	Ίδιο βάρος (με μπαταρία)		kg	75
Τροχοί/Πλάταιο	3.1	Ελαστικά			N-BN
	3.2	Μέγεθος ελαστικών, μπροστά			Ø 200x50
	3.3	Μέγεθος ελαστικών, πίσω			Ø 80x65
	3.5	Τροχοί, αριθμός εμπρός / πίσω (x = οδηγείται)			2/2
	3.6	Μετατρόχιο, μπροστά	b10	mm	120
	3.7	Μετατρόχιο, πίσω	b11	mm	360
	Βασικές διαστάσεις	4.4	Εγκεφαλικό επεισόδιο (h3)	h3	mm
4.9		Ύψος λαβής βραχίονα χειρισμού στη θέση οδήγησης ελάχ./μέγ.	h14	mm	1170
4.14		Ύψος όρθιας στάσης σε ανύψωση	h12	mm	205
4.15		Ύψος σε κατεβασμένη θέση	h13	mm	85
4.19		Συνολικό μήκος	l1	mm	1555
4.21.1		Συνολικό πλάτος	b1	mm	520
4.22		Fork διαστάσεις	s/e/l	mm	51 x 160 x 1220
4.25		Εξωτερική απόσταση περονών	b5	mm	520
4.32		Απόσταση από το έδαφος έως το κέντρο του μεταξονίου	m2	mm	34
4.34.1		Πλάτος εργασίας (παλέτα 1000 × 1200 σταυρωτά)	Ast	mm	1610
4.34.2		Πλάτος εργασίας (παλέτα 800x1200 κατά μήκος)	Ast	mm	1830
4.35		Ακτίνα στροφής	Wa	mm	1410
Δεδομένα ισχύος	5.3	Ταχύτητα κατεβάσματος με/χωρίς φορτίο		m/s	0,1 / 0,05

- Αυτό το έγγραφο τύπου κατά την οδηγία VDI 2198 αναφέρει μόνο τις τεχνικές τιμές του τυπικού οχήματος. Οι τιμές μπορεί να διαφέρουν, αν χρησιμοποιούνται άλλα ελαστικά, διαφορετικοί ιστοί, προσαρτώμενες συσκευές κτλ

σημάδι	1.1	Κατασκευαστής (μικρό όνομα)			Jungheinrich
	1.2	Σήμα τύπου του κατασκευαστή			AM I20p
	1.3	Μηχανισμός κίνησης			Χειροκίνητο
	1.4	Χειρισμός			Χειροκίνητα
	1.5	Χωρητικότητα / φορτίο	Q	kg	2000
	1.6	Απόσταση κέντρου βάρους φορτίου	c	mm	610
	1.9	Μεταξόνιο	y	mm	1245
βάρη	2.1	Απόβαρο		kg	72
	2.1.1	Ίδιο βάρος (με μπαταρία)		kg	72

Τροχοί/Πλαίσιο	3.1	Ελαστικά			V-GV
	3.2	Μέγεθος ελαστικών, μπροστά			Ø 200x50
	3.3	Μέγεθος ελαστικών, πίσω			Ø 80x90
	3.5	Τροχοί, αριθμός εμπρός / πίσω (x = οδηγείται)			2/2
	3.6	Μετατρόχιο, μπροστά	b10	mm	120
	3.7	Μετατρόχιο, πίσω	b11	mm	360
	Βασικές διαστάσεις	4.4	Εγκεφαλικό επεισόδιο (h3)	h3	mm
4.9		Ύψος λαβής βραχίονα χειρισμού στη θέση οδήγησης ελάχ./μέγ.	h14	mm	1170
4.14		Ύψος όρθιας στάσης σε ανύψωση	h12	mm	205
4.15		Ύψος σε κατεβασμένη θέση	h13	mm	85
4.19		Συνολικό μήκος	l1	mm	1555
4.21.1		Συνολικό πλάτος	b1	mm	520
4.22		Fork διαστάσεις	s/e/l	mm	51 x 160 x 1220
4.25		Εξωτερική απόσταση περονών	b5	mm	520
4.32		Απόσταση από το έδαφος έως το κέντρο του μεταξόνιου	m2	mm	34
4.34.1		Πλάτος εργασίας (παλέτα 1000 x 1200 σταυρωτά)	Ast	mm	1610
4.34.2		Πλάτος εργασίας (παλέτα 800x1200 κατά μήκος)	Ast	mm	1830
4.35		Ακτίνα στροφής	Wa	mm	1410
Δεδομένα ισχύος	5.3	Ταχύτητα κατεβάσματος με/χωρίς φορτίο		m/s	0,1 / 0,05

- Αυτό το έγγραφο τύπου κατά την οδηγία VDI 2198 αναφέρει μόνο τις τεχνικές τιμές του τυπικού οχήματος. Οι τιμές μπορεί να διαφέρουν, αν χρησιμοποιούνται άλλα ελαστικά, διαφορετικοί ιστοί, προσαρτώμενες συσκευές κτλ

σημάδι	1.1	Κατασκευαστής (μικρό όνομα)			Jungheinrich
	1.2	Σήμα τύπου του κατασκευαστή			AM I20p
	1.3	Μηχανισμός κίνησης			Χειροκίνητο
	1.4	Χειρισμός			Χειροκίνητα
	1.5	Χωρητικότητα / φορτίο	Q	kg	2000
	1.6	Απόσταση κέντρου βάρους φορτίου	c	mm	610
	1.9	Μεταξόνιο	y	mm	1245
βάρη	2.1	Απόβαρο		kg	72
	2.1.1	Ίδιο βάρος (με μπαταρία)		kg	72
Τροχοί/Πλαίσιο	3.1	Ελαστικά			N-GN
	3.2	Μέγεθος ελαστικών, μπροστά			Ø 200x50
	3.3	Μέγεθος ελαστικών, πίσω			Ø 80x90
	3.5	Τροχοί, αριθμός εμπρός / πίσω (x = οδηγείται)			2/2
	3.6	Μετατρόχιο, μπροστά	b10	mm	120
	3.7	Μετατρόχιο, πίσω	b11	mm	360
	Βασικές διαστάσεις	4.4	Εγκεφαλικό επεισόδιο (h3)	h3	mm
4.9		Ύψος λαβής βραχίονα χειρισμού στη θέση οδήγησης ελάχ./μέγ.	h14	mm	1170
4.14		Ύψος όρθιας στάσης σε ανύψωση	h12	mm	205
4.15		Ύψος σε κατεβασμένη θέση	h13	mm	85
4.19		Συνολικό μήκος	l1	mm	1555
4.21.1		Συνολικό πλάτος	b1	mm	520
4.22		Fork διαστάσεις	s/e/l	mm	51 x 160 x 1220

	4.25	Εξωτερική απόσταση περονών	b5	mm	520
	4.32	Απόσταση από το έδαφος έως το κέντρο του μεταξόνιου	m2	mm	34
	4.34.1	Πλάτος εργασίας (παλέτα 1000 × 1200 σταυρωτά)	Ast	mm	1610
	4.34.2	Πλάτος εργασίας (παλέτα 800x1200 κατά μήκος)	Ast	mm	1830
	4.35	Ακτίνα στροφής	Wa	mm	1410
Δεδομένα ισχύος	5.3	Ταχύτητα κατεβάσματος με/χωρίς φορτίο		m/s	0,1 / 0,05
- Αυτό το έγγραφο τύπου κατά την οδηγία VDI 2198 αναφέρει μόνο τις τεχνικές τιμές του τυπικού οχήματος. Οι τιμές μπορεί να διαφέρουν, αν χρησιμοποιούνται άλλα ελαστικά, διαφορετικοί ιστοί, προσαρτώμενες συσκευές κτλ					

σημάδι	1.1	Κατασκευαστής (μικρό όνομα)			Jungheinrich
	1.2	Σήμα τύπου του κατασκευαστή			AM I20p
	1.3	Μηχανισμός κίνησης			Χειροκίνητο
	1.4	Χειρισμός			Χειροκίνητα
	1.5	Χωρητικότητα / φορτίο	Q	kg	2000
	1.6	Απόσταση κέντρου βάρους φορτίου	c	mm	570
	1.9	Μεταξόνιο	y	mm	1165
βάρη	2.1	Απόβαρο		kg	72
Τροχοί/Πλαίσιο	3.1	Ελαστικά			V-BV
	3.2	Μέγεθος ελαστικών, μπροστά			Ø 200x50
	3.3	Μέγεθος ελαστικών, πίσω			Ø 80x70
	3.5	Τροχοί, αριθμός εμπρός / πίσω (x = οδηγείται)			2/2
	3.6	Μετατρόχιο, μπροστά	b10	mm	120
	3.7	Μετατρόχιο, πίσω	b11	mm	360
	Βασικές διαστάσεις	4.4	Εγκεφαλικό επεισόδιο (h3)	h3	mm
4.9		Ύψος λαβής βραχίονα χειρισμού στη θέση οδήγησης ελάχ./μέγ.	h14	mm	1170
4.14		Ύψος όρθιας στάσης σε ανύψωση	h12	mm	205
4.15		Ύψος σε κατεβασμένη θέση	h13	mm	85
4.19		Συνολικό μήκος	l1	mm	1475
4.21.1		Συνολικό πλάτος	b1	mm	520
4.22		Fork διαστάσεις	s/e/l	mm	51 x 160 x 1140
4.25		Εξωτερική απόσταση περονών	b5	mm	520
4.32		Απόσταση από το έδαφος έως το κέντρο του μεταξόνιου	m2	mm	34
4.34.1		Πλάτος εργασίας (παλέτα 1000 × 1200 σταυρωτά)	Ast	mm	1610
4.34.2	Πλάτος εργασίας (παλέτα 800x1200 κατά μήκος)	Ast	mm	1810	
4.35	Ακτίνα στροφής	Wa	mm	1330	
Δεδομένα ισχύος	5.3	Ταχύτητα κατεβάσματος με/χωρίς φορτίο		m/s	0,1 / 0,05
- Αυτό το έγγραφο τύπου κατά την οδηγία VDI 2198 αναφέρει μόνο τις τεχνικές τιμές του τυπικού οχήματος. Οι τιμές μπορεί να διαφέρουν, αν χρησιμοποιούνται άλλα ελαστικά, διαφορετικοί ιστοί, προσαρτώμενες συσκευές κτλ					

σημάδι	1.1	Κατασκευαστής (μικρό όνομα)			Jungheinrich
	1.2	Σήμα τύπου του κατασκευαστή			AM I20p
	1.3	Μηχανισμός κίνησης			Χειροκίνητο
	1.4	Χειρισμός			Χειροκίνητα
	1.5	Χωρητικότητα / φορτίο	Q	kg	2000
	1.6	Απόσταση κέντρου βάρους φορτίου	c	mm	570
	1.9	Μεταξόνιο	y	mm	1165
βάρη	2.1	Απόβαρο		kg	72
Τροχοί/Πλάταιο	3.1	Ελαστικά			N-BN
	3.2	Μέγεθος ελαστικών, μπροστά			Ø 200x50
	3.3	Μέγεθος ελαστικών, πίσω			Ø 80x65
	3.5	Τροχοί, αριθμός εμπρός / πίσω (x = οδηγείται)			2/2
	3.6	Μετατρόχιο, μπροστά	b10	mm	120
	3.7	Μετατρόχιο, πίσω	b11	mm	360
	Βασικές διαστάσεις	4.4	Εγκεφαλικό επεισόδιο (h3)	h3	mm
4.9		Ύψος λαβής βραχίονα χειρισμού στη θέση οδήγησης ελάχ./μέγ.	h14	mm	1170
4.14		Ύψος όρθιας στάσης σε ανύψωση	h12	mm	205
4.15		Ύψος σε κατεβασμένη θέση	h13	mm	85
4.19		Συνολικό μήκος	l1	mm	1475
4.21.1		Συνολικό πλάτος	b1	mm	520
4.22		Fork διαστάσεις	s/e/l	mm	51 x 160 x 1140
4.25		Εξωτερική απόσταση περονών	b5	mm	520
4.32		Απόσταση από το έδαφος έως το κέντρο του μεταξονίου	m2	mm	34
4.34.1		Πλάτος εργασίας (παλέτα 1000 x 1200 σταυρωτά)	Ast	mm	1610
4.34.2		Πλάτος εργασίας (παλέτα 800x1200 κατά μήκος)	Ast	mm	1810
4.35	Ακτίνα στροφής	Wa	mm	1330	
Δεδομένα ισχύος	5.3	Ταχύτητα κατεβάσματος με/χωρίς φορτίο		m/s	0,1 / 0,05
- Αυτό το έγγραφο τύπου κατά την οδηγία VDI 2198 αναφέρει μόνο τις τεχνικές τιμές του τυπικού οχήματος. Οι τιμές μπορεί να διαφέρουν, αν χρησιμοποιούνται άλλα ελαστικά, διαφορετικοί ιστοί, προσαρτώμενες συσκευές κτλ					

σημάδι	1.1	Κατασκευαστής (μικρό όνομα)			Jungheinrich
	1.2	Σήμα τύπου του κατασκευαστή			AM I20p
	1.3	Μηχανισμός κίνησης			Χειροκίνητο
	1.4	Χειρισμός			Χειροκίνητα
	1.5	Χωρητικότητα / φορτίο	Q	kg	2000
	1.6	Απόσταση κέντρου βάρους φορτίου	c	mm	570
	1.9	Μεταξόνιο	y	mm	1165
βάρη	2.1	Απόβαρο		kg	69

Τροχοί/Πλαίσιο	3.1	Ελαστικά			V-GV
	3.2	Μέγεθος ελαστικών, μπροστά			Ø 200x50
	3.3	Μέγεθος ελαστικών, πίσω			Ø 80x90
	3.5	Τροχοί, αριθμός εμπρός / πίσω (x = οδηγείται)			2/2
	3.6	Μετατρόχιο, μπροστά	b10	mm	120
	3.7	Μετατρόχιο, πίσω	b11	mm	360
	Βασικές διαστάσεις	4.4	Εγκεφαλικό επεισόδιο (h3)	h3	mm
4.9		Ύψος λαβής βραχίονα χειρισμού στη θέση οδήγησης ελάχ./μέγ.	h14	mm	1170
4.14		Ύψος όρθιας στάσης σε ανύψωση	h12	mm	205
4.15		Ύψος σε κατεβασμένη θέση	h13	mm	85
4.19		Συνολικό μήκος	l1	mm	1475
4.21.1		Συνολικό πλάτος	b1	mm	520
4.22		Fork διαστάσεις	s/e/l	mm	51 x 160 x 1140
4.25		Εξωτερική απόσταση περονών	b5	mm	520
4.32		Απόσταση από το έδαφος έως το κέντρο του μεταξόνιου	m2	mm	34
4.34.1		Πλάτος εργασίας (παλέτα 1000 x 1200 σταυρωτά)	Ast	mm	1610
4.34.2		Πλάτος εργασίας (παλέτα 800x1200 κατά μήκος)	Ast	mm	1810
4.35	Ακτίνα στροφής	Wa	mm	1330	
Δεδομένα ισχύος	5.3	Ταχύτητα κατεβάσματος με/χωρίς φορτίο		m/s	0,1 / 0,05

- Αυτό το έγγραφο τύπου κατά την οδηγία VDI 2198 αναφέρει μόνο τις τεχνικές τιμές του τυπικού οχήματος. Οι τιμές μπορεί να διαφέρουν, αν χρησιμοποιούνται άλλα ελαστικά, διαφορετικοί ιστοί, προσαρτώμενες συσκευές κτλ

σημάδι	1.1	Κατασκευαστής (μικρό όνομα)			Jungheinrich
	1.2	Σήμα τύπου του κατασκευαστή			AM I20p
	1.3	Μηχανισμός κίνησης			Χειροκίνητο
	1.4	Χειρισμός			Χειροκίνητα
	1.5	Χωρητικότητα / φορτίο	Q	kg	2000
	1.6	Απόσταση κέντρου βάρους φορτίου	c	mm	570
	1.9	Μεταξόνιο	y	mm	1165
βάρη	2.1	Απόβαρο		kg	69
	2.2	Φορτίο άξονα με φορτίο μπροστά/πίσω		kg	636 / 1432
	2.3	Φορτίο άξονα χωρίς φορτίο μπροστά/πίσω		kg	21 / 47
Τροχοί/Πλαίσιο	3.1	Ελαστικά			N-GN
	3.2	Μέγεθος ελαστικών, μπροστά			Ø 200x50
	3.3	Μέγεθος ελαστικών, πίσω			Ø 80x90
	3.5	Τροχοί, αριθμός εμπρός / πίσω (x = οδηγείται)			2/2
	3.6	Μετατρόχιο, μπροστά	b10	mm	120
	3.7	Μετατρόχιο, πίσω	b11	mm	360
	Βασικές διαστάσεις	4.4	Εγκεφαλικό επεισόδιο (h3)	h3	mm
4.9		Ύψος λαβής βραχίονα χειρισμού στη θέση οδήγησης ελάχ./μέγ.	h14	mm	1220 / 1170
4.14		Ύψος όρθιας στάσης σε ανύψωση	h12	mm	205
4.15		Ύψος σε κατεβασμένη θέση	h13	mm	85
4.19		Συνολικό μήκος	l1	mm	1475
4.20		Μήκος, συμπεριλαμβανομένου του πίσω μέρους περόνης	l2	mm	340
4.21.1		Συνολικό πλάτος	b1	mm	520

	4.22	Fork διαστάσεις	s/e/l	mm	51 x 160 x 1140
	4.25	Εξωτερική απόσταση περονών	b5	mm	520
	4.32	Απόσταση από το έδαφος έως το κέντρο του μεταξόνιου	m2	mm	34
	4.34.1	Πλάτος εργασίας (παλέτα 1000 x 1200 σταυρωτά)	Ast	mm	1610
	4.34.2	Πλάτος εργασίας (παλέτα 800x1200 κατά μήκος)	Ast	mm	1810
	4.35	Ακτίνα στροφής	Wa	mm	1330
Δεδομένα ισχύος	5.3	Ταχύτητα κατεβάσματος με/χωρίς φορτίο		m/s	0,1 / 0,05
<p>- Αυτό το έγγραφο τύπου κατά την οδηγία VDI 2198 αναφέρει μόνο τις τεχνικές τιμές του τυπικού οχήματος. Οι τιμές μπορεί να διαφέρουν, αν χρησιμοποιούνται άλλα ελαστικά, διαφορετικοί ιστοί, προσαρτώμενες συσκευές κτλ</p>					

σημάδι	1.1	Κατασκευαστής (μικρό όνομα)			Jungheinrich
	1.2	Σήμα τύπου του κατασκευαστή			AM I20p
	1.3	Μηχανισμός κίνησης			Χειροκίνητο
	1.4	Χειρισμός			Χειροκίνητα
	1.5	Χωρητικότητα / φορτίο	Q	kg	2000
	1.6	Απόσταση κέντρου βάρους φορτίου	c	mm	485
	1.9	Μεταξόνιο	y	mm	995
βάρη	2.1	Απόβαρο		kg	66
	2.1.1	Ίδιο βάρος (με μπαταρία)		kg	66
Τροχού/Πλαίσιο	3.1	Ελαστικά			V-BV
	3.2	Μέγεθος ελαστικών, μπροστά			Ø 200x50
	3.3	Μέγεθος ελαστικών, πίσω			Ø 80x70
	3.5	Τροχοί, αριθμός εμπρός / πίσω (x = οδηγείται)			2/2
	3.6	Μετατρόχιο, μπροστά	b10	mm	120
	3.7	Μετατρόχιο, πίσω	b11	mm	360
Βασικές διαστάσεις	4.4	Εγκεφαλικό επεισόδιο (h3)	h3	mm	120
	4.9	Ύψος λαβής βραχίονα χειρισμού στη θέση οδήγησης ελάχ./μέγ.	h14	mm	1170
	4.14	Ύψος όρθιας στάσης σε ανύψωση	h12	mm	205
	4.15	Ύψος σε κατεβασμένη θέση	h13	mm	85
	4.19	Συνολικό μήκος	l1	mm	1305
	4.21.1	Συνολικό πλάτος	b1	mm	520
	4.22	Fork διαστάσεις	s/e/l	mm	51 x 160 x 970
	4.25	Εξωτερική απόσταση περονών	b5	mm	520
	4.32	Απόσταση από το έδαφος έως το κέντρο του μεταξόνιου	m2	mm	34
	4.34.1	Πλάτος εργασίας (παλέτα 1000 x 1200 σταυρωτά)	Ast	mm	1610
4.34.2	Πλάτος εργασίας (παλέτα 800x1200 κατά μήκος)	Ast	mm	1810	
4.35	Ακτίνα στροφής	Wa	mm	1160	
Δεδομένα ισχύος	5.3	Ταχύτητα κατεβάσματος με/χωρίς φορτίο		m/s	0,1 / 0,05
<p>- Αυτό το έγγραφο τύπου κατά την οδηγία VDI 2198 αναφέρει μόνο τις τεχνικές τιμές του τυπικού οχήματος. Οι τιμές μπορεί να διαφέρουν, αν χρησιμοποιούνται άλλα ελαστικά, διαφορετικοί ιστοί, προσαρτώμενες συσκευές κτλ</p>					

σημάδι	1.1	Κατασκευαστής (μικρό όνομα)			Jungheinrich
	1.2	Σήμα τύπου του κατασκευαστή			AM I20p
	1.3	Μηχανισμός κίνησης			Χειροκίνητο
	1.4	Χειρισμός			Χειροκίνητα
	1.5	Χωρητικότητα / φορτίο	Q	kg	2000
	1.6	Απόσταση κέντρου βάρους φορτίου	c	mm	485
	1.9	Μεταξόνιο	y	mm	995
βάρη	2.1	Απόβαρο		kg	66
	2.1.1	Ίδιο βάρος (με μπαταρία)		kg	66
Τροχοί/Πλάταιο	3.1	Ελαστικά			N-BN
	3.2	Μέγεθος ελαστικών, μπροστά			Ø 200x50
	3.3	Μέγεθος ελαστικών, πίσω			Ø 80x65
	3.5	Τροχοί, αριθμός εμπρός / πίσω (x = οδηγείται)			2/2
	3.6	Μετατρόχιο, μπροστά	b10	mm	120
	3.7	Μετατρόχιο, πίσω	b11	mm	360
	Βασικές διαστάσεις	4.4	Εγκεφαλικό επεισόδιο (h3)	h3	mm
4.9		Ύψος λαβής βραχίονα χειρισμού στη θέση οδήγησης ελάχ./μέγ.	h14	mm	1170
4.14		Ύψος όρθιας στάσης σε ανύψωση	h12	mm	205
4.15		Ύψος σε κατεβασμένη θέση	h13	mm	85
4.19		Συνολικό μήκος	l1	mm	1305
4.21.1		Συνολικό πλάτος	b1	mm	520
4.22		Fork διαστάσεις	s/e/l	mm	51 x 160 x 970
4.25		Εξωτερική απόσταση περονών	b5	mm	520
4.32		Απόσταση από το έδαφος έως το κέντρο του μεταξονίου	m2	mm	34
4.34.1		Πλάτος εργασίας (παλέτα 1000 × 1200 σταυρωτά)	Ast	mm	1610
4.34.2		Πλάτος εργασίας (παλέτα 800x1200 κατά μήκος)	Ast	mm	1810
4.35		Ακτίνα στροφής	Wa	mm	1160
Δεδομένα ισχύος	5.3	Ταχύτητα κατεβάσματος με/χωρίς φορτίο		m/s	0,1 / 0,05

- Αυτό το έγγραφο τύπου κατά την οδηγία VDI 2198 αναφέρει μόνο τις τεχνικές τιμές του τυπικού οχήματος. Οι τιμές μπορεί να διαφέρουν, αν χρησιμοποιούνται άλλα ελαστικά, διαφορετικοί ιστοί, προσαρτώμενες συσκευές κτλ

σημάδι	1.1	Κατασκευαστής (μικρό όνομα)			Jungheinrich
	1.2	Σήμα τύπου του κατασκευαστή			AM I20p
	1.3	Μηχανισμός κίνησης			Χειροκίνητο
	1.4	Χειρισμός			Χειροκίνητα
	1.5	Χωρητικότητα / φορτίο	Q	kg	2000
	1.6	Απόσταση κέντρου βάρους φορτίου	c	mm	485
	1.9	Μεταξόνιο	y	mm	995
βάρη	2.1	Απόβαρο		kg	63
	2.1.1	Ίδιο βάρος (με μπαταρία)		kg	63

Τροχού/Πλαίσιο	3.1	Ελαστικά			V-GV
	3.2	Μέγεθος ελαστικών, μπροστά			Ø 200x50
	3.3	Μέγεθος ελαστικών, πίσω			Ø 80x90
	3.5	Τροχοί, αριθμός εμπρός / πίσω (x = οδηγείται)			2/2
	3.6	Μετατρόχιο, μπροστά	b10	mm	120
	3.7	Μετατρόχιο, πίσω	b11	mm	360
	Βασικές διαστάσεις	4.4	Εγκεφαλικό επεισόδιο (h3)	h3	mm
4.9		Ύψος λαβής βραχίονα χειρισμού στη θέση οδήγησης ελάχ./μέγ.	h14	mm	1170
4.14		Ύψος όρθιας στάσης σε ανύψωση	h12	mm	205
4.15		Ύψος σε κατεβασμένη θέση	h13	mm	85
4.19		Συνολικό μήκος	l1	mm	1305
4.21.1		Συνολικό πλάτος	b1	mm	520
4.22		Fork διαστάσεις	s/e/l	mm	51 x 160 x 970
4.25		Εξωτερική απόσταση περονών	b5	mm	520
4.32		Απόσταση από το έδαφος έως το κέντρο του μεταξόνιου	m2	mm	34
4.34.1		Πλάτος εργασίας (παλέτα 1000 x 1200 σταυρωτά)	Ast	mm	1610
4.34.2		Πλάτος εργασίας (παλέτα 800x1200 κατά μήκος)	Ast	mm	1810
4.35		Ακτίνα στροφής	Wa	mm	1160
Δεδομένα ισχύος	5.3	Ταχύτητα κατεβάσματος με/χωρίς φορτίο		m/s	0,1 / 0,05

- Αυτό το έγγραφο τύπου κατά την οδηγία VDI 2198 αναφέρει μόνο τις τεχνικές τιμές του τυπικού οχήματος. Οι τιμές μπορεί να διαφέρουν, αν χρησιμοποιούνται άλλα ελαστικά, διαφορετικοί ιστοί, προσαρτώμενες συσκευές κτλ

σημάδι	1.1	Κατασκευαστής (μικρό όνομα)			Jungheinrich
	1.2	Σήμα τύπου του κατασκευαστή			AM I20p
	1.3	Μηχανισμός κίνησης			Χειροκίνητο
	1.4	Χειρισμός			Χειροκίνητα
	1.5	Χωρητικότητα / φορτίο	Q	kg	2000
	1.6	Απόσταση κέντρου βάρους φορτίου	c	mm	485
	1.9	Μεταξόνιο	y	mm	995
βάρη	2.1	Απόβαρο		kg	63
	2.1.1	Ίδιο βάρος (με μπαταρία)		kg	63
Τροχού/Πλαίσιο	3.1	Ελαστικά			N-GN
	3.2	Μέγεθος ελαστικών, μπροστά			Ø 200x50
	3.3	Μέγεθος ελαστικών, πίσω			Ø 80x90
	3.5	Τροχοί, αριθμός εμπρός / πίσω (x = οδηγείται)			2/2
	3.6	Μετατρόχιο, μπροστά	b10	mm	120
	3.7	Μετατρόχιο, πίσω	b11	mm	360
	Βασικές διαστάσεις	4.4	Εγκεφαλικό επεισόδιο (h3)	h3	mm
4.9		Ύψος λαβής βραχίονα χειρισμού στη θέση οδήγησης ελάχ./μέγ.	h14	mm	1170
4.14		Ύψος όρθιας στάσης σε ανύψωση	h12	mm	205
4.15		Ύψος σε κατεβασμένη θέση	h13	mm	85
4.19		Συνολικό μήκος	l1	mm	1305
4.21.1		Συνολικό πλάτος	b1	mm	520
4.22		Fork διαστάσεις	s/e/l	mm	51 x 160 x 970

	4.25	Εξωτερική απόσταση περονών	b5	mm	520
	4.32	Απόσταση από το έδαφος έως το κέντρο του μεταξόνιου	m2	mm	34
	4.34.1	Πλάτος εργασίας (παλέτα 1000 × 1200 σταυρωτά)	Ast	mm	1610
	4.34.2	Πλάτος εργασίας (παλέτα 800x1200 κατά μήκος)	Ast	mm	1810
	4.35	Ακτίνα στροφής	Wa	mm	1160
Δεδομένα ισχύος	5.3	Ταχύτητα κατεβάσματος με/χωρίς φορτίο		m/s	0,1 / 0,05
- Αυτό το έγγραφο τύπου κατά την οδηγία VDI 2198 αναφέρει μόνο τις τεχνικές τιμές του τυπικού οχήματος. Οι τιμές μπορεί να διαφέρουν, αν χρησιμοποιούνται άλλα ελαστικά, διαφορετικοί ιστοί, προσαρτώμενες συσκευές κτλ					

σημάδι	1.1	Κατασκευαστής (μικρό όνομα)			Jungheinrich
	1.2	Σήμα τύπου του κατασκευαστή			AM I20p
	1.3	Μηχανισμός κίνησης			Χειροκίνητο
	1.4	Χειρισμός			Χειροκίνητα
	1.5	Χωρητικότητα / φορτίο	Q	kg	2000
	1.6	Απόσταση κέντρου βάρους φορτίου	c	mm	405
	1.9	Μεταξόνιο	y	mm	835
βάρη	2.1	Απόβαρο		kg	63
Τροχοί/Πλαίσιο	3.1	Ελαστικά			V-BV
	3.2	Μέγεθος ελαστικών, μπροστά			Ø 200x50
	3.3	Μέγεθος ελαστικών, πίσω			Ø 80x70
	3.5	Τροχοί, αριθμός εμπρός / πίσω (x = οδηγείται)			2/2
	3.6	Μετατρόχιο, μπροστά	b10	mm	120
	3.7	Μετατρόχιο, πίσω	b11	mm	335
	Βασικές διαστάσεις	4.4	Εγκεφαλικό επεισόδιο (h3)	h3	mm
4.9		Ύψος λαβής βραχίονα χειρισμού στη θέση οδήγησης ελάχ./μέγ.	h14	mm	1170
4.14		Ύψος όρθιας στάσης σε ανύψωση	h12	mm	205
4.15		Ύψος σε κατεβασμένη θέση	h13	mm	85
4.19		Συνολικό μήκος	l1	mm	1145
4.21.1		Συνολικό πλάτος	b1	mm	520
4.22		Fork διαστάσεις	s/e/l	mm	51 x 160 x 810
4.25		Εξωτερική απόσταση περονών	b5	mm	520
4.32		Απόσταση από το έδαφος έως το κέντρο του μεταξόνιου	m2	mm	34
4.34.1		Πλάτος εργασίας (παλέτα 1000 × 1200 σταυρωτά)	Ast	mm	1610
4.34.2		Πλάτος εργασίας (παλέτα 800x1200 κατά μήκος)	Ast	mm	1810
4.35	Ακτίνα στροφής	Wa	mm	1000	
Δεδομένα ισχύος	5.3	Ταχύτητα κατεβάσματος με/χωρίς φορτίο		m/s	0,1 / 0,05
- Αυτό το έγγραφο τύπου κατά την οδηγία VDI 2198 αναφέρει μόνο τις τεχνικές τιμές του τυπικού οχήματος. Οι τιμές μπορεί να διαφέρουν, αν χρησιμοποιούνται άλλα ελαστικά, διαφορετικοί ιστοί, προσαρτώμενες συσκευές κτλ					

σημάδι	1.1	Κατασκευαστής (μικρό όνομα)			Jungheinrich
	1.2	Σήμα τύπου του κατασκευαστή			AM I20p
	1.3	Μηχανισμός κίνησης			Χειροκίνητο
	1.4	Χειρισμός			Χειροκίνητα
	1.5	Χωρητικότητα / φορτίο	Q	kg	2000
	1.6	Απόσταση κέντρου βάρους φορτίου	c	mm	405
	1.9	Μεταξόνιο	y	mm	835
βάρη	2.1	Απόβαρο		kg	63
Τροχοί/Πλάταιο	3.1	Ελαστικά			N-BN
	3.2	Μέγεθος ελαστικών, μπροστά			Ø 200x50
	3.3	Μέγεθος ελαστικών, πίσω			Ø 80x65
	3.5	Τροχοί, αριθμός εμπρός / πίσω (x = οδηγείται)			2/2
	3.6	Μετατρόχιο, μπροστά	b10	mm	120
	3.7	Μετατρόχιο, πίσω	b11	mm	335
	Βασικές διαστάσεις	4.4	Εγκεφαλικό επεισόδιο (h3)	h3	mm
4.9		Ύψος λαβής βραχίονα χειρισμού στη θέση οδήγησης ελάχ./μέγ.	h14	mm	1170
4.14		Ύψος όρθιας στάσης σε ανύψωση	h12	mm	205
4.15		Ύψος σε κατεβασμένη θέση	h13	mm	85
4.19		Συνολικό μήκος	l1	mm	1145
4.21.1		Συνολικό πλάτος	b1	mm	520
4.22		Fork διαστάσεις	s/e/l	mm	51 x 160 x 810
4.25		Εξωτερική απόσταση περονών	b5	mm	520
4.32		Απόσταση από το έδαφος έως το κέντρο του μεταξονίου	m2	mm	34
4.34.1		Πλάτος εργασίας (παλέτα 1000 x 1200 σταυρωτά)	Ast	mm	1610
4.34.2		Πλάτος εργασίας (παλέτα 800x1200 κατά μήκος)	Ast	mm	1810
4.35		Ακτίνα στροφής	Wa	mm	1000
Δεδομένα ισχύος	5.3	Ταχύτητα κατεβάσματος με/χωρίς φορτίο		m/s	0,1 / 0,05
- Αυτό το έγγραφο τύπου κατά την οδηγία VDI 2198 αναφέρει μόνο τις τεχνικές τιμές του τυπικού οχήματος. Οι τιμές μπορεί να διαφέρουν, αν χρησιμοποιούνται άλλα ελαστικά, διαφορετικοί ιστοί, προσαρτώμενες συσκευές κτλ					

σημάδι	1.1	Κατασκευαστής (μικρό όνομα)			Jungheinrich
	1.2	Σήμα τύπου του κατασκευαστή			AM I20p
	1.3	Μηχανισμός κίνησης			Χειροκίνητο
	1.4	Χειρισμός			Χειροκίνητα
	1.5	Χωρητικότητα / φορτίο	Q	kg	2000
	1.6	Απόσταση κέντρου βάρους φορτίου	c	mm	405
	1.9	Μεταξόνιο	y	mm	835
βάρη	2.1	Απόβαρο		kg	59

Τροχού/Πλαίσιο	3.1	Ελαστικά			V-GV
	3.2	Μέγεθος ελαστικών, μπροστά			Ø 200x50
	3.3	Μέγεθος ελαστικών, πίσω			Ø 80x90
	3.5	Τροχοί, αριθμός εμπρός / πίσω (x = οδηγείται)			2/2
	3.6	Μετατρόχιο, μπροστά	b10	mm	120
	3.7	Μετατρόχιο, πίσω	b11	mm	335
	Βασικές διαστάσεις	4.4	Εγκεφαλικό επεισόδιο (h3)	h3	mm
4.9		Ύψος λαβής βραχίονα χειρισμού στη θέση οδήγησης ελάχ./μέγ.	h14	mm	1170
4.14		Ύψος όρθιας στάσης σε ανύψωση	h12	mm	205
4.15		Ύψος σε κατεβασμένη θέση	h13	mm	85
4.19		Συνολικό μήκος	l1	mm	1145
4.21.1		Συνολικό πλάτος	b1	mm	520
4.22		Fork διαστάσεις	s/e/l	mm	51 x 160 x 810
4.25		Εξωτερική απόσταση περονών	b5	mm	520
4.32		Απόσταση από το έδαφος έως το κέντρο του μεταξόνιου	m2	mm	34
4.34.1		Πλάτος εργασίας (παλέτα 1000 x 1200 σταυρωτά)	Ast	mm	1610
4.34.2		Πλάτος εργασίας (παλέτα 800x1200 κατά μήκος)	Ast	mm	1810
4.35	Ακτίνα στροφής	Wa	mm	1000	
Δεδομένα ισχύος	5.3	Ταχύτητα κατεβάσματος με/χωρίς φορτίο		m/s	0,1 / 0,05

- Αυτό το έγγραφο τύπου κατά την οδηγία VDI 2198 αναφέρει μόνο τις τεχνικές τιμές του τυπικού οχήματος. Οι τιμές μπορεί να διαφέρουν, αν χρησιμοποιούνται άλλα ελαστικά, διαφορετικοί ιστοί, προσαρτώμενες συσκευές κτλ

σημάδι	1.1	Κατασκευαστής (μικρό όνομα)			Jungheinrich
	1.2	Σήμα τύπου του κατασκευαστή			AM I20p
	1.3	Μηχανισμός κίνησης			Χειροκίνητο
	1.4	Χειρισμός			Χειροκίνητα
	1.5	Χωρητικότητα / φορτίο	Q	kg	2000
	1.6	Απόσταση κέντρου βάρους φορτίου	c	mm	405
	1.9	Μεταξόνιο	y	mm	835
βάρη	2.1	Απόβαρο		kg	59
Τροχού/Πλαίσιο	3.1	Ελαστικά			N-GN
	3.2	Μέγεθος ελαστικών, μπροστά			Ø 200x50
	3.3	Μέγεθος ελαστικών, πίσω			Ø 80x90
	3.5	Τροχοί, αριθμός εμπρός / πίσω (x = οδηγείται)			2/2
	3.6	Μετατρόχιο, μπροστά	b10	mm	120
	3.7	Μετατρόχιο, πίσω	b11	mm	360
	Βασικές διαστάσεις	4.4	Εγκεφαλικό επεισόδιο (h3)	h3	mm
4.9		Ύψος λαβής βραχίονα χειρισμού στη θέση οδήγησης ελάχ./μέγ.	h14	mm	1170
4.14		Ύψος όρθιας στάσης σε ανύψωση	h12	mm	205
4.15		Ύψος σε κατεβασμένη θέση	h13	mm	85
4.19		Συνολικό μήκος	l1	mm	1145
4.21.1		Συνολικό πλάτος	b1	mm	520
4.22		Fork διαστάσεις	s/e/l	mm	51 x 160 x 810

	4.25	Εξωτερική απόσταση περονών	b5	mm	520
	4.32	Απόσταση από το έδαφος έως το κέντρο του μεταξόνιου	m2	mm	34
	4.34.1	Πλάτος εργασίας (παλέτα 1000 × 1200 σταυρωτά)	Ast	mm	1610
	4.34.2	Πλάτος εργασίας (παλέτα 800x1200 κατά μήκος)	Ast	mm	1810
	4.35	Ακτίνα στροφής	Wa	mm	1000
Δεδομένα ισχύος	5.3	Ταχύτητα κατεβάσματος με/χωρίς φορτίο		m/s	0,1 / 0,05

- Αυτό το έγγραφο τύπου κατά την οδηγία VDI 2198 αναφέρει μόνο τις τεχνικές τιμές του τυπικού οχήματος. Οι τιμές μπορεί να διαφέρουν, αν χρησιμοποιούνται άλλα ελαστικά, διαφορετικοί ιστοί, προσαρτώμενες συσκευές κτλ

σημάδι	1.1	Κατασκευαστής (μικρό όνομα)			Jungheinrich
	1.2	Σήμα τύπου του κατασκευαστή			AM I20
	1.3	Μηχανισμός κίνησης			Χειροκίνητο
	1.4	Χειρισμός			Χειροκίνητα
	1.5	Χωρητικότητα / φορτίο	Q	kg	2000
	1.6	Απόσταση κέντρου βάρους φορτίου	c	mm	405
	1.9	Μεταξόνιο	y	mm	835
βάρη	2.1	Απόβαρο		kg	59
	2.1.1	Ίδιο βάρος (με μπαταρία)		kg	59
Τροχοί/Πλαίσιο	3.1	Ελαστικά			N-GN
	3.2	Μέγεθος ελαστικών, μπροστά			Ø 200x50
	3.3	Μέγεθος ελαστικών, πίσω			Ø 80x90
	3.5	Τροχοί, αριθμός εμπρός / πίσω (x = οδηγείται)			2/2
	3.6	Μετατρόχιο, μπροστά	b10	mm	120
	3.7	Μετατρόχιο, πίσω	b11	mm	360
Βασικές διαστάσεις	4.4	Εγκεφαλικό επεισόδιο (h3)	h3	mm	120
	4.9	Ύψος λαβής βραχίονα χειρισμού στη θέση οδήγησης ελάχ./μέγ.	h14	mm	1170
	4.14	Ύψος όρθιας στάσης σε ανύψωση	h12	mm	200
	4.15	Ύψος σε κατεβασμένη θέση	h13	mm	85
	4.19	Συνολικό μήκος	l1	mm	1145
	4.21.1	Συνολικό πλάτος	b1	mm	520
	4.22	Fork διαστάσεις	s/e/l	mm	51 x 160 x 810
	4.25	Εξωτερική απόσταση περονών	b5	mm	520
	4.32	Απόσταση από το έδαφος έως το κέντρο του μεταξόνιου	m2	mm	34
	4.34.1	Πλάτος εργασίας (παλέτα 1000 × 1200 σταυρωτά)	Ast	mm	1610
4.34.2	Πλάτος εργασίας (παλέτα 800x1200 κατά μήκος)	Ast	mm	1810	
4.35	Ακτίνα στροφής	Wa	mm	1000	
Δεδομένα ισχύος	5.3	Ταχύτητα κατεβάσματος με/χωρίς φορτίο		m/s	0,1 / 0,05

- Αυτό το έγγραφο τύπου κατά την οδηγία VDI 2198 αναφέρει μόνο τις τεχνικές τιμές του τυπικού οχήματος. Οι τιμές μπορεί να διαφέρουν, αν χρησιμοποιούνται άλλα ελαστικά, διαφορετικοί ιστοί, προσαρτώμενες συσκευές κτλ

σημάδι	1.1	Κατασκευαστής (μικρό όνομα)			Jungheinrich
	1.2	Σήμα τύπου του κατασκευαστή			AM I20
	1.3	Μηχανισμός κίνησης			Χειροκίνητο
	1.4	Χειρισμός			Χειροκίνητα
	1.5	Χωρητικότητα / φορτίο	Q	kg	2000
	1.6	Απόσταση κέντρου βάρους φορτίου	c	mm	405
	1.9	Μεταξόνιο	y	mm	835
βάρη	2.1	Απόβαρο		kg	59
	2.1.1	Ίδιο βάρος (με μπαταρία)		kg	59
Τροχοί/Πλάταιο	3.1	Ελαστικά			V-GV
	3.2	Μέγεθος ελαστικών, μπροστά			Ø 200x50
	3.3	Μέγεθος ελαστικών, πίσω			Ø 80x90
	3.5	Τροχοί, αριθμός εμπρός / πίσω (x = οδηγείται)			2/2
	3.6	Μετατρόχιο, μπροστά	b10	mm	120
	3.7	Μετατρόχιο, πίσω	b11	mm	360
	Βασικές διαστάσεις	4.4	Εγκεφαλικό επεισόδιο (h3)	h3	mm
4.9		Ύψος λαβής βραχίονα χειρισμού στη θέση οδήγησης ελάχ./μέγ.	h14	mm	1170
4.14		Ύψος όρθιας στάσης σε ανύψωση	h12	mm	200
4.15		Ύψος σε κατεβασμένη θέση	h13	mm	85
4.19		Συνολικό μήκος	l1	mm	1145
4.21.1		Συνολικό πλάτος	b1	mm	520
4.22		Fork διαστάσεις	s/e/l	mm	51 x 160 x 810
4.25		Εξωτερική απόσταση περονών	b5	mm	520
4.32		Απόσταση από το έδαφος έως το κέντρο του μεταξονίου	m2	mm	38
4.34.1		Πλάτος εργασίας (παλέτα 1000 x 1200 σταυρωτά)	Ast	mm	1610
4.34.2		Πλάτος εργασίας (παλέτα 800x1200 κατά μήκος)	Ast	mm	1810
4.35		Ακτίνα στροφής	Wa	mm	1000
Δεδομένα ισχύος	5.3	Ταχύτητα κατεβάσματος με/χωρίς φορτίο		m/s	0,1 / 0,05
- Αυτό το έγγραφο τύπου κατά την οδηγία VDI 2198 αναφέρει μόνο τις τεχνικές τιμές του τυπικού οχήματος. Οι τιμές μπορεί να διαφέρουν, αν χρησιμοποιούνται άλλα ελαστικά, διαφορετικοί ιστοί, προσαρτώμενες συσκευές κτλ					

σημάδι	1.1	Κατασκευαστής (μικρό όνομα)			Jungheinrich
	1.2	Σήμα τύπου του κατασκευαστή			AM I20
	1.3	Μηχανισμός κίνησης			Χειροκίνητο
	1.4	Χειρισμός			Χειροκίνητα
	1.5	Χωρητικότητα / φορτίο	Q	kg	2000
	1.6	Απόσταση κέντρου βάρους φορτίου	c	mm	405
	1.9	Μεταξόνιο	y	mm	835
βάρη	2.1	Απόβαρο		kg	63
	2.1.1	Ίδιο βάρος (με μπαταρία)		kg	63

Τροχοί/Πλαίσιο	3.1	Ελαστικά			N-BN
	3.2	Μέγεθος ελαστικών, μπροστά			Ø 200x50
	3.3	Μέγεθος ελαστικών, πίσω			Ø 80x65
	3.5	Τροχοί, αριθμός εμπρός / πίσω (x = οδηγείται)			2/2
	3.6	Μετατρόχιο, μπροστά	b10	mm	120
	3.7	Μετατρόχιο, πίσω	b11	mm	360
	Βασικές διαστάσεις	4.4	Εγκεφαλικό επεισόδιο (h3)	h3	mm
4.9		Ύψος λαβής βραχίονα χειρισμού στη θέση οδήγησης ελάχ./μέγ.	h14	mm	1170
4.14		Ύψος όρθιας στάσης σε ανύψωση	h12	mm	200
4.15		Ύψος σε κατεβασμένη θέση	h13	mm	85
4.19		Συνολικό μήκος	l1	mm	1145
4.21.1		Συνολικό πλάτος	b1	mm	520
4.22		Fork διαστάσεις	s/e/l	mm	51 x 160 x 810
4.25		Εξωτερική απόσταση περονών	b5	mm	520
4.32		Απόσταση από το έδαφος έως το κέντρο του μεταξόνιου	m2	mm	38
4.34.1		Πλάτος εργασίας (παλέτα 1000 x 1200 σταυρωτά)	Ast	mm	1610
4.34.2		Πλάτος εργασίας (παλέτα 800x1200 κατά μήκος)	Ast	mm	1810
4.35		Ακτίνα στροφής	Wa	mm	1000
Δεδομένα ισχύος	5.3	Ταχύτητα κατεβάσματος με/χωρίς φορτίο		m/s	0,1 / 0,05

- Αυτό το έγγραφο τύπου κατά την οδηγία VDI 2198 αναφέρει μόνο τις τεχνικές τιμές του τυπικού οχήματος. Οι τιμές μπορεί να διαφέρουν, αν χρησιμοποιούνται άλλα ελαστικά, διαφορετικοί ιστοί, προσαρτώμενες συσκευές κτλ

σημάδι	1.1	Κατασκευαστής (μικρό όνομα)			Jungheinrich
	1.2	Σήμα τύπου του κατασκευαστή			AM I20
	1.3	Μηχανισμός κίνησης			Χειροκίνητο
	1.4	Χειρισμός			Χειροκίνητα
	1.5	Χωρητικότητα / φορτίο	Q	kg	2000
	1.6	Απόσταση κέντρου βάρους φορτίου	c	mm	405
	1.9	Μεταξόνιο	y	mm	835
βάρη	2.1	Απόβαρο		kg	63
	2.1.1	Ίδιο βάρος (με μπαταρία)		kg	63
Τροχοί/Πλαίσιο	3.1	Ελαστικά			V-BV
	3.2	Μέγεθος ελαστικών, μπροστά			Ø 200x50
	3.3	Μέγεθος ελαστικών, πίσω			Ø 80x70
	3.5	Τροχοί, αριθμός εμπρός / πίσω (x = οδηγείται)			2/2
	3.6	Μετατρόχιο, μπροστά	b10	mm	120
	3.7	Μετατρόχιο, πίσω	b11	mm	360
	Βασικές διαστάσεις	4.4	Εγκεφαλικό επεισόδιο (h3)	h3	mm
4.9		Ύψος λαβής βραχίονα χειρισμού στη θέση οδήγησης ελάχ./μέγ.	h14	mm	1170
4.14		Ύψος όρθιας στάσης σε ανύψωση	h12	mm	200
4.15		Ύψος σε κατεβασμένη θέση	h13	mm	85
4.19		Συνολικό μήκος	l1	mm	1145
4.21.1		Συνολικό πλάτος	b1	mm	520
4.22		Fork διαστάσεις	s/e/l	mm	51 x 160 x 810

	4.25	Εξωτερική απόσταση περονών	b5	mm	520
	4.32	Απόσταση από το έδαφος έως το κέντρο του μεταξόνιου	m2	mm	38
	4.34.1	Πλάτος εργασίας (παλέτα 1000 × 1200 σταυρωτά)	Ast	mm	1610
	4.34.2	Πλάτος εργασίας (παλέτα 800x1200 κατά μήκος)	Ast	mm	1810
	4.35	Ακτίνα στροφής	Wa	mm	1000
Δεδομένα ισχύος	5.3	Ταχύτητα κατεβάσματος με/χωρίς φορτίο		m/s	0,1 / 0,05
- Αυτό το έγγραφο τύπου κατά την οδηγία VDI 2198 αναφέρει μόνο τις τεχνικές τιμές του τυπικού οχήματος. Οι τιμές μπορεί να διαφέρουν, αν χρησιμοποιούνται άλλα ελαστικά, διαφορετικοί ιστοί, προσαρτώμενες συσκευές κτλ					

σημάδι	1.1	Κατασκευαστής (μικρό όνομα)			Jungheinrich
	1.2	Σήμα τύπου του κατασκευαστή			AM 120
	1.3	Μηχανισμός κίνησης			Χειροκίνητο
	1.4	Χειρισμός			Χειροκίνητα
	1.5	Χωρητικότητα / φορτίο	Q	kg	2000
	1.6	Απόσταση κέντρου βάρους φορτίου	c	mm	485
	1.9	Μεταξόνιο	y	mm	995
βάρη	2.1	Απόβαρο		kg	63
	2.1.1	Ίδιο βάρος (με μπαταρία)		kg	63
Τροχοί/Πλαίσιο	3.1	Ελαστικά			N-GN
	3.2	Μέγεθος ελαστικών, μπροστά			Ø 200x50
	3.3	Μέγεθος ελαστικών, πίσω			Ø 80x90
	3.5	Τροχοί, αριθμός εμπρός / πίσω (x = οδηγείται)			2/2
	3.6	Μετατρόχιο, μπροστά	b10	mm	120
	3.7	Μετατρόχιο, πίσω	b11	mm	360
	Βασικές διαστάσεις	4.4	Εγκεφαλικό επεισόδιο (h3)	h3	mm
4.9		Ύψος λαβής βραχίονα χειρισμού στη θέση οδήγησης ελάχ./μέγ.	h14	mm	1170
4.14		Ύψος όρθιας στάσης σε ανύψωση	h12	mm	200
4.15		Ύψος σε κατεβασμένη θέση	h13	mm	85
4.19		Συνολικό μήκος	l1	mm	1305
4.21.1		Συνολικό πλάτος	b1	mm	520
4.22		Fork διαστάσεις	s/e/l	mm	51 x 160 x 970
4.25		Εξωτερική απόσταση περονών	b5	mm	520
4.32		Απόσταση από το έδαφος έως το κέντρο του μεταξόνιου	m2	mm	38
4.34.1		Πλάτος εργασίας (παλέτα 1000 × 1200 σταυρωτά)	Ast	mm	1610
4.34.2		Πλάτος εργασίας (παλέτα 800x1200 κατά μήκος)	Ast	mm	1810
4.35	Ακτίνα στροφής	Wa	mm	1160	
Δεδομένα ισχύος	5.3	Ταχύτητα κατεβάσματος με/χωρίς φορτίο		m/s	0,1 / 0,05
- Αυτό το έγγραφο τύπου κατά την οδηγία VDI 2198 αναφέρει μόνο τις τεχνικές τιμές του τυπικού οχήματος. Οι τιμές μπορεί να διαφέρουν, αν χρησιμοποιούνται άλλα ελαστικά, διαφορετικοί ιστοί, προσαρτώμενες συσκευές κτλ					

σημάδι	1.1	Κατασκευαστής (μικρό όνομα)			Jungheinrich
	1.2	Σήμα τύπου του κατασκευαστή			AM I20
	1.3	Μηχανισμός κίνησης			Χειροκίνητο
	1.4	Χειρισμός			Χειροκίνητα
	1.5	Χωρητικότητα / φορτίο	Q	kg	2000
	1.6	Απόσταση κέντρου βάρους φορτίου	c	mm	485
	1.9	Μεταξόνιο	y	mm	995
βάρη	2.1	Απόβαρο		kg	63
	2.1.1	Ίδιο βάρος (με μπαταρία)		kg	63
Τροχοί/Πλάταιο	3.1	Ελαστικά			V-GV
	3.2	Μέγεθος ελαστικών, μπροστά			Ø 200x50
	3.3	Μέγεθος ελαστικών, πίσω			Ø 80x90
	3.5	Τροχοί, αριθμός εμπρός / πίσω (x = οδηγείται)			2/2
	3.6	Μετατρόχιο, μπροστά	b10	mm	120
	3.7	Μετατρόχιο, πίσω	b11	mm	360
	Βασικές διαστάσεις	4.4	Εγκεφαλικό επεισόδιο (h3)	h3	mm
4.9		Ύψος λαβής βραχίονα χειρισμού στη θέση οδήγησης ελάχ./μέγ.	h14	mm	1170
4.14		Ύψος όρθιας στάσης σε ανύψωση	h12	mm	200
4.15		Ύψος σε κατεβασμένη θέση	h13	mm	85
4.19		Συνολικό μήκος	l1	mm	1305
4.21.1		Συνολικό πλάτος	b1	mm	520
4.22		Fork διαστάσεις	s/e/l	mm	51 x 160 x 970
4.25		Εξωτερική απόσταση περονών	b5	mm	520
4.32		Απόσταση από το έδαφος έως το κέντρο του μεταξόνιου	m2	mm	38
4.34.1		Πλάτος εργασίας (παλέτα 1000 x 1200 σταυρωτά)	Ast	mm	1610
4.34.2		Πλάτος εργασίας (παλέτα 800x1200 κατά μήκος)	Ast	mm	1810
4.35		Ακτίνα στροφής	Wa	mm	1160
Δεδομένα ισχύος	5.3	Ταχύτητα κατεβάσματος με/χωρίς φορτίο		m/s	0,1 / 0,05
- Αυτό το έγγραφο τύπου κατά την οδηγία VDI 2198 αναφέρει μόνο τις τεχνικές τιμές του τυπικού οχήματος. Οι τιμές μπορεί να διαφέρουν, αν χρησιμοποιούνται άλλα ελαστικά, διαφορετικοί ιστοί, προσαρτώμενες συσκευές κτλ					

σημάδι	1.1	Κατασκευαστής (μικρό όνομα)			Jungheinrich
	1.2	Σήμα τύπου του κατασκευαστή			AM I20
	1.3	Μηχανισμός κίνησης			Χειροκίνητο
	1.4	Χειρισμός			Χειροκίνητα
	1.5	Χωρητικότητα / φορτίο	Q	kg	2000
	1.6	Απόσταση κέντρου βάρους φορτίου	c	mm	485
	1.9	Μεταξόνιο	y	mm	995
βάρη	2.1	Απόβαρο		kg	66
	2.1.1	Ίδιο βάρος (με μπαταρία)		kg	66

Τροχού/Πλαίσιο	3.1	Ελαστικά			N-BN
	3.2	Μέγεθος ελαστικών, μπροστά			Ø 200x50
	3.3	Μέγεθος ελαστικών, πίσω			Ø 80x65
	3.5	Τροχοί, αριθμός εμπρός / πίσω (x = οδηγείται)			2/2
	3.6	Μετατρόχιο, μπροστά	b10	mm	120
	3.7	Μετατρόχιο, πίσω	b11	mm	360
	Βασικές διαστάσεις	4.4	Εγκεφαλικό επεισόδιο (h3)	h3	mm
4.9		Ύψος λαβής βραχίονα χειρισμού στη θέση οδήγησης ελάχ./μέγ.	h14	mm	1170
4.14		Ύψος όρθιας στάσης σε ανύψωση	h12	mm	200
4.15		Ύψος σε κατεβασμένη θέση	h13	mm	85
4.19		Συνολικό μήκος	l1	mm	1305
4.21.1		Συνολικό πλάτος	b1	mm	520
4.22		Fork διαστάσεις	s/e/l	mm	51 x 160 x 970
4.25		Εξωτερική απόσταση περονών	b5	mm	520
4.32		Απόσταση από το έδαφος έως το κέντρο του μεταξόνιου	m2	mm	38
4.34.1		Πλάτος εργασίας (παλέτα 1000 x 1200 σταυρωτά)	Ast	mm	1610
4.34.2		Πλάτος εργασίας (παλέτα 800x1200 κατά μήκος)	Ast	mm	1810
4.35		Ακτίνα στροφής	Wa	mm	1160
Δεδομένα ισχύος	5.3	Ταχύτητα κατεβάσματος με/χωρίς φορτίο		m/s	0,1 / 0,05

- Αυτό το έγγραφο τύπου κατά την οδηγία VDI 2198 αναφέρει μόνο τις τεχνικές τιμές του τυπικού οχήματος. Οι τιμές μπορεί να διαφέρουν, αν χρησιμοποιούνται άλλα ελαστικά, διαφορετικοί ιστοί, προσαρτώμενες συσκευές κτλ

σημάδι	1.1	Κατασκευαστής (μικρό όνομα)			Jungheinrich
	1.2	Σήμα τύπου του κατασκευαστή			AM I20
	1.3	Μηχανισμός κίνησης			Χειροκίνητο
	1.4	Χειρισμός			Χειροκίνητα
	1.5	Χωρητικότητα / φορτίο	Q	kg	2000
	1.6	Απόσταση κέντρου βάρους φορτίου	c	mm	485
	1.9	Μεταξόνιο	y	mm	995
βάρη	2.1	Απόβαρο		kg	66
	2.1.1	Ίδιο βάρος (με μπαταρία)		kg	66
Τροχού/Πλαίσιο	3.1	Ελαστικά			V-BV
	3.2	Μέγεθος ελαστικών, μπροστά			Ø 200x50
	3.3	Μέγεθος ελαστικών, πίσω			Ø 80x70
	3.5	Τροχοί, αριθμός εμπρός / πίσω (x = οδηγείται)			2/2
	3.6	Μετατρόχιο, μπροστά	b10	mm	120
	3.7	Μετατρόχιο, πίσω	b11	mm	360
	Βασικές διαστάσεις	4.4	Εγκεφαλικό επεισόδιο (h3)	h3	mm
4.9		Ύψος λαβής βραχίονα χειρισμού στη θέση οδήγησης ελάχ./μέγ.	h14	mm	1170
4.14		Ύψος όρθιας στάσης σε ανύψωση	h12	mm	200
4.15		Ύψος σε κατεβασμένη θέση	h13	mm	85
4.19		Συνολικό μήκος	l1	mm	1305
4.21.1		Συνολικό πλάτος	b1	mm	520
4.22		Fork διαστάσεις	s/e/l	mm	51 x 160 x 970

	4.25	Εξωτερική απόσταση περονών	b5	mm	520
	4.32	Απόσταση από το έδαφος έως το κέντρο του μεταξόνιου	m2	mm	38
	4.34.1	Πλάτος εργασίας (παλέτα 1000 × 1200 σταυρωτά)	Ast	mm	1610
	4.34.2	Πλάτος εργασίας (παλέτα 800x1200 κατά μήκος)	Ast	mm	1810
	4.35	Ακτίνα στροφής	Wa	mm	1160
Δεδομένα ισχύος	5.3	Ταχύτητα κατεβάσματος με/χωρίς φορτίο		m/s	0,1 / 0,05

- Αυτό το έγγραφο τύπου κατά την οδηγία VDI 2198 αναφέρει μόνο τις τεχνικές τιμές του τυπικού οχήματος. Οι τιμές μπορεί να διαφέρουν, αν χρησιμοποιούνται άλλα ελαστικά, διαφορετικοί ιστοί, προσαρτώμενες συσκευές κτλ

σημάδι	1.1	Κατασκευαστής (μικρό όνομα)			Jungheinrich
	1.2	Σήμα τύπου του κατασκευαστή			AM I20
	1.3	Μηχανισμός κίνησης			Χειροκίνητο
	1.4	Χειρισμός			Χειροκίνητα
	1.5	Χωρητικότητα / φορτίο	Q	kg	2000
	1.6	Απόσταση κέντρου βάρους φορτίου	c	mm	570
	1.9	Μεταξόνιο	y	mm	1165
βάρη	2.1	Απόβαρο		kg	69
	2.1.1	Ίδιο βάρος (με μπαταρία)		kg	69
	2.2	Φορτίο άξονα με φορτίο μπροστά/πίσω		kg	636 / 1432
	2.3	Φορτίο άξονα χωρίς φορτίο μπροστά/πίσω		kg	21 / 47
Τροχοί/Πλαίσιο	3.1	Ελαστικά			N-GN
	3.2	Μέγεθος ελαστικών, μπροστά			Ø 200x50
	3.3	Μέγεθος ελαστικών, πίσω			Ø 80x90
	3.5	Τροχοί, αριθμός εμπρός / πίσω (x = οδηγείται)			2/2
	3.6	Μετατρόχιο, μπροστά	b10	mm	120
	3.7	Μετατρόχιο, πίσω	b11	mm	360
	Βασικές διαστάσεις	4.4	Εγκεφαλικό επεισόδιο (h3)	h3	mm
4.9		Ύψος λαβής βραχίονα χειρισμού στη θέση οδήγησης ελάχ./μέγ.	h14	mm	1170
4.14		Ύψος όρθιας στάσης σε ανύψωση	h12	mm	200
4.15		Ύψος σε κατεβασμένη θέση	h13	mm	85
4.19		Συνολικό μήκος	l1	mm	1475
4.20		Μήκος, συμπεριλαμβανομένου του πίσω μέρους περόνης	l2	mm	340
4.21.1		Συνολικό πλάτος	b1	mm	520
4.22		Fork διαστάσεις	s/e/l	mm	51 x 160 x 1140
4.25		Εξωτερική απόσταση περονών	b5	mm	520
4.32		Απόσταση από το έδαφος έως το κέντρο του μεταξόνιου	m2	mm	38
4.34.1		Πλάτος εργασίας (παλέτα 1000 × 1200 σταυρωτά)	Ast	mm	1610
4.34.2	Πλάτος εργασίας (παλέτα 800x1200 κατά μήκος)	Ast	mm	1810	
4.35	Ακτίνα στροφής	Wa	mm	1330	
Δεδομένα ισχύος	5.3	Ταχύτητα κατεβάσματος με/χωρίς φορτίο		m/s	0,1 / 0,05

- Αυτό το έγγραφο τύπου κατά την οδηγία VDI 2198 αναφέρει μόνο τις τεχνικές τιμές του τυπικού οχήματος. Οι τιμές μπορεί να διαφέρουν, αν χρησιμοποιούνται άλλα ελαστικά, διαφορετικοί ιστοί, προσαρτώμενες συσκευές κτλ

σημάδι	1.1	Κατασκευαστής (μικρό όνομα)			Jungheinrich
	1.2	Σήμα τύπου του κατασκευαστή			AM 120
	1.3	Μηχανισμός κίνησης			Χειροκίνητο
	1.4	Χειρισμός			Χειροκίνητα
	1.5	Χωρητικότητα / φορτίο	Q	kg	2000
	1.6	Απόσταση κέντρου βάρους φορτίου	c	mm	570
	1.9	Μεταξόνιο	y	mm	1165
βάρη	2.1	Απόβαρο		kg	69
	2.1.1	Ίδιο βάρος (με μπαταρία)		kg	69
Τροχοί/Πλάταιο	3.1	Ελαστικά			V-GV
	3.2	Μέγεθος ελαστικών, μπροστά			Ø 200x50
	3.3	Μέγεθος ελαστικών, πίσω			Ø 80x90
	3.5	Τροχοί, αριθμός εμπρός / πίσω (x = οδηγείται)			2/2
	3.6	Μετατρόχιο, μπροστά	b10	mm	120
	3.7	Μετατρόχιο, πίσω	b11	mm	360
	Βασικές διαστάσεις	4.4	Εγκεφαλικό επεισόδιο (h3)	h3	mm
4.9		Ύψος λαβής βραχίονα χειρισμού στη θέση οδήγησης ελάχ./μέγ.	h14	mm	1170
4.14		Ύψος όρθιας στάσης σε ανύψωση	h12	mm	200
4.15		Ύψος σε κατεβασμένη θέση	h13	mm	85
4.19		Συνολικό μήκος	l1	mm	1475
4.21.1		Συνολικό πλάτος	b1	mm	520
4.22		Fork διαστάσεις	s/e/l	mm	51 x 160 x 1140
4.25		Εξωτερική απόσταση περονών	b5	mm	520
4.32		Απόσταση από το έδαφος έως το κέντρο του μεταξονίου	m2	mm	38
4.34.1		Πλάτος εργασίας (παλέτα 1000 × 1200 σταυρωτά)	Ast	mm	1610
4.34.2		Πλάτος εργασίας (παλέτα 800x1200 κατά μήκος)	Ast	mm	1810
4.35		Ακτίνα στροφής	Wa	mm	1330
Δεδομένα ισχύος		5.3	Ταχύτητα κατεβάσματος με/χωρίς φορτίο		m/s
- Αυτό το έγγραφο τύπου κατά την οδηγία VDI 2198 αναφέρει μόνο τις τεχνικές τιμές του τυπικού οχήματος. Οι τιμές μπορεί να διαφέρουν, αν χρησιμοποιούνται άλλα ελαστικά, διαφορετικοί ιστοί, προσαρτώμενες συσκευές κτλ					

σημάδι	1.1	Κατασκευαστής (μικρό όνομα)			Jungheinrich
	1.2	Σήμα τύπου του κατασκευαστή			AM 120
	1.3	Μηχανισμός κίνησης			Χειροκίνητο
	1.4	Χειρισμός			Χειροκίνητα
	1.5	Χωρητικότητα / φορτίο	Q	kg	2000
	1.6	Απόσταση κέντρου βάρους φορτίου	c	mm	570
	1.9	Μεταξόνιο	y	mm	1165
βάρη	2.1	Απόβαρο		kg	72
	2.1.1	Ίδιο βάρος (με μπαταρία)		kg	72

Τροχοί/Πλαίσιο	3.1	Ελαστικά			N-BN
	3.2	Μέγεθος ελαστικών, μπροστά			Ø 200x50
	3.3	Μέγεθος ελαστικών, πίσω			Ø 80x65
	3.5	Τροχοί, αριθμός εμπρός / πίσω (x = οδηγείται)			2/2
	3.6	Μετατρόχιο, μπροστά	b10	mm	120
	3.7	Μετατρόχιο, πίσω	b11	mm	360
	Βασικές διαστάσεις	4.4	Εγκεφαλικό επεισόδιο (h3)	h3	mm
4.9		Ύψος λαβής βραχίονα χειρισμού στη θέση οδήγησης ελάχ./μέγ.	h14	mm	1170
4.14		Ύψος όρθιας στάσης σε ανύψωση	h12	mm	200
4.15		Ύψος σε κατεβασμένη θέση	h13	mm	85
4.19		Συνολικό μήκος	l1	mm	1475
4.21.1		Συνολικό πλάτος	b1	mm	520
4.22		Fork διαστάσεις	s/e/l	mm	51 x 160 x 1140
4.25		Εξωτερική απόσταση περονών	b5	mm	520
4.32		Απόσταση από το έδαφος έως το κέντρο του μεταξόνιου	m2	mm	38
4.34.1		Πλάτος εργασίας (παλέτα 1000 x 1200 σταυρωτά)	Ast	mm	1610
4.34.2		Πλάτος εργασίας (παλέτα 800x1200 κατά μήκος)	Ast	mm	1810
4.35		Ακτίνα στροφής	Wa	mm	1330
Δεδομένα ισχύος	5.3	Ταχύτητα κατεβάσματος με/χωρίς φορτίο		m/s	0,1 / 0,05

- Αυτό το έγγραφο τύπου κατά την οδηγία VDI 2198 αναφέρει μόνο τις τεχνικές τιμές του τυπικού οχήματος. Οι τιμές μπορεί να διαφέρουν, αν χρησιμοποιούνται άλλα ελαστικά, διαφορετικοί ιστοί, προσαρτώμενες συσκευές κτλ

σημάδι	1.1	Κατασκευαστής (μικρό όνομα)			Jungheinrich
	1.2	Σήμα τύπου του κατασκευαστή			AM I20
	1.3	Μηχανισμός κίνησης			Χειροκίνητο
	1.4	Χειρισμός			Χειροκίνητα
	1.5	Χωρητικότητα / φορτίο	Q	kg	2000
	1.6	Απόσταση κέντρου βάρους φορτίου	c	mm	570
	1.9	Μεταξόνιο	y	mm	1165
βάρη	2.1	Απόβαρο		kg	72
	2.1.1	Ίδιο βάρος (με μπαταρία)		kg	72
Τροχοί/Πλαίσιο	3.1	Ελαστικά			V-BV
	3.2	Μέγεθος ελαστικών, μπροστά			Ø 200x50
	3.3	Μέγεθος ελαστικών, πίσω			Ø 80x70
	3.5	Τροχοί, αριθμός εμπρός / πίσω (x = οδηγείται)			2/2
	3.6	Μετατρόχιο, μπροστά	b10	mm	120
	3.7	Μετατρόχιο, πίσω	b11	mm	360
	Βασικές διαστάσεις	4.4	Εγκεφαλικό επεισόδιο (h3)	h3	mm
4.9		Ύψος λαβής βραχίονα χειρισμού στη θέση οδήγησης ελάχ./μέγ.	h14	mm	1170
4.14		Ύψος όρθιας στάσης σε ανύψωση	h12	mm	200
4.15		Ύψος σε κατεβασμένη θέση	h13	mm	85
4.19		Συνολικό μήκος	l1	mm	1475
4.21.1		Συνολικό πλάτος	b1	mm	520
4.22		Fork διαστάσεις	s/e/l	mm	51 x 160 x 1140

	4.25	Εξωτερική απόσταση περονών	b5	mm	520
	4.32	Απόσταση από το έδαφος έως το κέντρο του μεταξόνιου	m2	mm	38
	4.34.1	Πλάτος εργασίας (παλέτα 1000 × 1200 σταυρωτά)	Ast	mm	1610
	4.34.2	Πλάτος εργασίας (παλέτα 800x1200 κατά μήκος)	Ast	mm	1810
	4.35	Ακτίνα στροφής	Wa	mm	1330
Δεδομένα ισχύος	5.3	Ταχύτητα κατεβάσματος με/χωρίς φορτίο		m/s	0,1 / 0,05
- Αυτό το έγγραφο τύπου κατά την οδηγία VDI 2198 αναφέρει μόνο τις τεχνικές τιμές του τυπικού οχήματος. Οι τιμές μπορεί να διαφέρουν, αν χρησιμοποιούνται άλλα ελαστικά, διαφορετικοί ιστοί, προσαρτώμενες συσκευές κτλ					

σημάδι	1.1	Κατασκευαστής (μικρό όνομα)			Jungheinrich
	1.2	Σήμα τύπου του κατασκευαστή			AM 120
	1.3	Μηχανισμός κίνησης			Χειροκίνητο
	1.4	Χειρισμός			Χειροκίνητα
	1.5	Χωρητικότητα / φορτίο	Q	kg	2000
	1.6	Απόσταση κέντρου βάρους φορτίου	c	mm	610
	1.9	Μεταξόνιο	y	mm	1245
βάρη	2.1	Απόβαρο		kg	72
	2.1.1	Ίδιο βάρος (με μπαταρία)		kg	72
Τροχοί/Πλαίσιο	3.1	Ελαστικά			N-GN
	3.2	Μέγεθος ελαστικών, μπροστά			Ø 200x50
	3.3	Μέγεθος ελαστικών, πίσω			Ø 80x90
	3.5	Τροχοί, αριθμός εμπρός / πίσω (x = οδηγείται)			2/2
	3.6	Μετατρόχιο, μπροστά	b10	mm	120
	3.7	Μετατρόχιο, πίσω	b11	mm	360
	Βασικές διαστάσεις	4.4	Εγκεφαλικό επεισόδιο (h3)	h3	mm
4.9		Ύψος λαβής βραχίονα χειρισμού στη θέση οδήγησης ελάχ./μέγ.	h14	mm	1170
4.14		Ύψος όρθιας στάσης σε ανύψωση	h12	mm	200
4.15		Ύψος σε κατεβασμένη θέση	h13	mm	85
4.19		Συνολικό μήκος	l1	mm	1555
4.21.1		Συνολικό πλάτος	b1	mm	520
4.22		Fork διαστάσεις	s/e/l	mm	51 x 160 x 1220
4.25		Εξωτερική απόσταση περονών	b5	mm	520
4.32		Απόσταση από το έδαφος έως το κέντρο του μεταξόνιου	m2	mm	38
4.34.1		Πλάτος εργασίας (παλέτα 1000 × 1200 σταυρωτά)	Ast	mm	1610
4.34.2	Πλάτος εργασίας (παλέτα 800x1200 κατά μήκος)	Ast	mm	1830	
4.35	Ακτίνα στροφής	Wa	mm	1410	
Δεδομένα ισχύος	5.3	Ταχύτητα κατεβάσματος με/χωρίς φορτίο		m/s	0,1 / 0,05
- Αυτό το έγγραφο τύπου κατά την οδηγία VDI 2198 αναφέρει μόνο τις τεχνικές τιμές του τυπικού οχήματος. Οι τιμές μπορεί να διαφέρουν, αν χρησιμοποιούνται άλλα ελαστικά, διαφορετικοί ιστοί, προσαρτώμενες συσκευές κτλ					

σημάδι	1.1	Κατασκευαστής (μικρό όνομα)			Jungheinrich
	1.2	Σήμα τύπου του κατασκευαστή			AM 120
	1.3	Μηχανισμός κίνησης			Χειροκίνητο
	1.4	Χειρισμός			Χειροκίνητα
	1.5	Χωρητικότητα / φορτίο	Q	kg	2000
	1.6	Απόσταση κέντρου βάρους φορτίου	c	mm	610
	1.9	Μεταξόνιο	y	mm	1245
βάρη	2.1	Απόβαρο		kg	72
	2.1.1	Ίδιο βάρος (με μπαταρία)		kg	72
Τροχοί/Πλάταιο	3.1	Ελαστικά			V-GV
	3.2	Μέγεθος ελαστικών, μπροστά			Ø 200x50
	3.3	Μέγεθος ελαστικών, πίσω			Ø 80x90
	3.5	Τροχοί, αριθμός εμπρός / πίσω (x = οδηγείται)			2/2
	3.6	Μετατρόχιο, μπροστά	b10	mm	120
	3.7	Μετατρόχιο, πίσω	b11	mm	360
	Βασικές διαστάσεις	4.4	Εγκεφαλικό επεισόδιο (h3)	h3	mm
4.9		Ύψος λαβής βραχίονα χειρισμού στη θέση οδήγησης ελάχ./μέγ.	h14	mm	1170
4.14		Ύψος όρθιας στάσης σε ανύψωση	h12	mm	200
4.15		Ύψος σε κατεβασμένη θέση	h13	mm	85
4.19		Συνολικό μήκος	l1	mm	1555
4.21.1		Συνολικό πλάτος	b1	mm	520
4.22		Fork διαστάσεις	s/e/l	mm	51 x 160 x 1220
4.25		Εξωτερική απόσταση περονών	b5	mm	520
4.32		Απόσταση από το έδαφος έως το κέντρο του μεταξονίου	m2	mm	38
4.34.1		Πλάτος εργασίας (παλέτα 1000 × 1200 σταυρωτά)	Ast	mm	1610
4.34.2		Πλάτος εργασίας (παλέτα 800x1200 κατά μήκος)	Ast	mm	1830
4.35		Ακτίνα στροφής	Wa	mm	1410
Δεδομένα ισχύος	5.3	Ταχύτητα κατεβάσματος με/χωρίς φορτίο		m/s	0,1 / 0,05
- Αυτό το έγγραφο τύπου κατά την οδηγία VDI 2198 αναφέρει μόνο τις τεχνικές τιμές του τυπικού οχήματος. Οι τιμές μπορεί να διαφέρουν, αν χρησιμοποιούνται άλλα ελαστικά, διαφορετικοί ιστοί, προσαρτώμενες συσκευές κτλ					

σημάδι	1.1	Κατασκευαστής (μικρό όνομα)			Jungheinrich
	1.2	Σήμα τύπου του κατασκευαστή			AM 120
	1.3	Μηχανισμός κίνησης			Χειροκίνητο
	1.4	Χειρισμός			Χειροκίνητα
	1.5	Χωρητικότητα / φορτίο	Q	kg	2000
	1.6	Απόσταση κέντρου βάρους φορτίου	c	mm	610
	1.9	Μεταξόνιο	y	mm	1245
βάρη	2.1	Απόβαρο		kg	75
	2.1.1	Ίδιο βάρος (με μπαταρία)		kg	75

Τροχού/Πλαίσιο	3.1	Ελαστικά			N-BN
	3.2	Μέγεθος ελαστικών, μπροστά			Ø 200x50
	3.3	Μέγεθος ελαστικών, πίσω			Ø 80x65
	3.5	Τροχοί, αριθμός εμπρός / πίσω (x = οδηγείται)			2/2
	3.6	Μετατρόχιο, μπροστά	b10	mm	120
	3.7	Μετατρόχιο, πίσω	b11	mm	360
	Βασικές διαστάσεις	4.4	Εγκεφαλικό επεισόδιο (h3)	h3	mm
4.9		Ύψος λαβής βραχίονα χειρισμού στη θέση οδήγησης ελάχ./μέγ.	h14	mm	1170
4.14		Ύψος όρθιας στάσης σε ανύψωση	h12	mm	200
4.15		Ύψος σε κατεβασμένη θέση	h13	mm	85
4.19		Συνολικό μήκος	l1	mm	1555
4.21.1		Συνολικό πλάτος	b1	mm	520
4.22		Fork διαστάσεις	s/e/l	mm	51 x 160 x 1220
4.25		Εξωτερική απόσταση περονών	b5	mm	520
4.32		Απόσταση από το έδαφος έως το κέντρο του μεταξόνιου	m2	mm	38
4.34.1		Πλάτος εργασίας (παλέτα 1000 x 1200 σταυρωτά)	Ast	mm	1610
4.34.2		Πλάτος εργασίας (παλέτα 800x1200 κατά μήκος)	Ast	mm	1830
4.35		Ακτίνα στροφής	Wa	mm	1410
Δεδομένα ισχύος	5.3	Ταχύτητα κατεβάσματος με/χωρίς φορτίο		m/s	0,1 / 0,05

- Αυτό το έγγραφο τύπου κατά την οδηγία VDI 2198 αναφέρει μόνο τις τεχνικές τιμές του τυπικού οχήματος. Οι τιμές μπορεί να διαφέρουν, αν χρησιμοποιούνται άλλα ελαστικά, διαφορετικοί ιστοί, προσαρτώμενες συσκευές κτλ

σημάδι	1.1	Κατασκευαστής (μικρό όνομα)			Jungheinrich
	1.2	Σήμα τύπου του κατασκευαστή			AM I20
	1.3	Μηχανισμός κίνησης			Χειροκίνητο
	1.4	Χειρισμός			Χειροκίνητα
	1.5	Χωρητικότητα / φορτίο	Q	kg	2000
	1.6	Απόσταση κέντρου βάρους φορτίου	c	mm	610
	1.9	Μεταξόνιο	y	mm	1245
βάρη	2.1	Απόβαρο		kg	75
	2.1.1	Ίδιο βάρος (με μπαταρία)		kg	75
Τροχού/Πλαίσιο	3.1	Ελαστικά			V-BV
	3.2	Μέγεθος ελαστικών, μπροστά			Ø 200x50
	3.3	Μέγεθος ελαστικών, πίσω			Ø 80x90
	3.5	Τροχοί, αριθμός εμπρός / πίσω (x = οδηγείται)			2/2
	3.6	Μετατρόχιο, μπροστά	b10	mm	120
	3.7	Μετατρόχιο, πίσω	b11	mm	360
	Βασικές διαστάσεις	4.4	Εγκεφαλικό επεισόδιο (h3)	h3	mm
4.9		Ύψος λαβής βραχίονα χειρισμού στη θέση οδήγησης ελάχ./μέγ.	h14	mm	1170
4.14		Ύψος όρθιας στάσης σε ανύψωση	h12	mm	200
4.15		Ύψος σε κατεβασμένη θέση	h13	mm	85
4.19		Συνολικό μήκος	l1	mm	1555
4.21.1		Συνολικό πλάτος	b1	mm	520
4.22		Fork διαστάσεις	s/e/l	mm	51 x 160 x 1220

	4.25	Εξωτερική απόσταση περονών	b5	mm	520
	4.32	Απόσταση από το έδαφος έως το κέντρο του μεταξόνιου	m2	mm	38
	4.34.1	Πλάτος εργασίας (παλέτα 1000 × 1200 σταυρωτά)	Ast	mm	1610
	4.34.2	Πλάτος εργασίας (παλέτα 800x1200 κατά μήκος)	Ast	mm	1830
	4.35	Ακτίνα στροφής	Wa	mm	1410
Δεδομένα ισχύος	5.3	Ταχύτητα κατεβάσματος με/χωρίς φορτίο		m/s	0,1 / 0,05

- Αυτό το έγγραφο τύπου κατά την οδηγία VDI 2198 αναφέρει μόνο τις τεχνικές τιμές του τυπικού οχήματος. Οι τιμές μπορεί να διαφέρουν, αν χρησιμοποιούνται άλλα ελαστικά, διαφορετικοί ιστοί, προσαρτώμενες συσκευές κτλ

σημάδι	1.1	Κατασκευαστής (μικρό όνομα)			Jungheinrich
	1.2	Σήμα τύπου του κατασκευαστή			AM I20
	1.3	Μηχανισμός κίνησης			Χειροκίνητο
	1.4	Χειρισμός			Χειροκίνητα
	1.5	Χωρητικότητα / φορτίο	Q	kg	2000
	1.6	Απόσταση κέντρου βάρους φορτίου	c	mm	405
	1.9	Μεταξόνιο	y	mm	835
βάρη	2.1	Απόβαρο		kg	65
	2.1.1	Ίδιο βάρος (με μπαταρία)		kg	65
Τροχοί/Πλαίσιο	3.1	Ελαστικά			N-GN
	3.2	Μέγεθος ελαστικών, μπροστά			Ø 200x50
	3.3	Μέγεθος ελαστικών, πίσω			Ø 80x90
	3.5	Τροχοί, αριθμός εμπρός / πίσω (x = οδηγείται)			2/2
	3.6	Μετατρόχιο, μπροστά	b10	mm	120
	3.7	Μετατρόχιο, πίσω	b11	mm	520
Βασικές διαστάσεις	4.4	Εγκεφαλικό επεισόδιο (h3)	h3	mm	120
	4.9	Ύψος λαβής βραχίονα χειρισμού στη θέση οδήγησης ελάχ./μέγ.	h14	mm	1170
	4.14	Ύψος όρθιας στάσης σε ανύψωση	h12	mm	200
	4.15	Ύψος σε κατεβασμένη θέση	h13	mm	85
	4.19	Συνολικό μήκος	l1	mm	1145
	4.21.1	Συνολικό πλάτος	b1	mm	680
	4.22	Fork διαστάσεις	s/e/l	mm	51 x 160 x 810
	4.25	Εξωτερική απόσταση περονών	b5	mm	680
	4.32	Απόσταση από το έδαφος έως το κέντρο του μεταξόνιου	m2	mm	38
	4.34.1	Πλάτος εργασίας (παλέτα 1000 × 1200 σταυρωτά)	Ast	mm	1610
4.34.2	Πλάτος εργασίας (παλέτα 800x1200 κατά μήκος)	Ast	mm	1810	
4.35	Ακτίνα στροφής	Wa	mm	1000	
Δεδομένα ισχύος	5.3	Ταχύτητα κατεβάσματος με/χωρίς φορτίο		m/s	0,1 / 0,05

- Αυτό το έγγραφο τύπου κατά την οδηγία VDI 2198 αναφέρει μόνο τις τεχνικές τιμές του τυπικού οχήματος. Οι τιμές μπορεί να διαφέρουν, αν χρησιμοποιούνται άλλα ελαστικά, διαφορετικοί ιστοί, προσαρτώμενες συσκευές κτλ

σημάδι	1.1	Κατασκευαστής (μικρό όνομα)			Jungheinrich
	1.2	Σήμα τύπου του κατασκευαστή			AM I20
	1.3	Μηχανισμός κίνησης			Χειροκίνητο
	1.4	Χειρισμός			Χειροκίνητα
	1.5	Χωρητικότητα / φορτίο	Q	kg	2000
	1.6	Απόσταση κέντρου βάρους φορτίου	c	mm	405
	1.9	Μεταξόνιο	y	mm	835
βάρη	2.1	Απόβαρο		kg	65
	2.1.1	Ίδιο βάρος (με μπαταρία)		kg	65
Τροχοί/Πλάταιο	3.1	Ελαστικά			V-GV
	3.2	Μέγεθος ελαστικών, μπροστά			Ø 200x50
	3.3	Μέγεθος ελαστικών, πίσω			Ø 80x90
	3.5	Τροχοί, αριθμός εμπρός / πίσω (x = οδηγείται)			2/2
	3.6	Μετατρόχιο, μπροστά	b10	mm	120
	3.7	Μετατρόχιο, πίσω	b11	mm	520
	Βασικές διαστάσεις	4.4	Εγκεφαλικό επεισόδιο (h3)	h3	mm
4.9		Ύψος λαβής βραχίονα χειρισμού στη θέση οδήγησης ελάχ./μέγ.	h14	mm	1170
4.14		Ύψος όρθιας στάσης σε ανύψωση	h12	mm	200
4.15		Ύψος σε κατεβασμένη θέση	h13	mm	85
4.19		Συνολικό μήκος	l1	mm	1145
4.21.1		Συνολικό πλάτος	b1	mm	680
4.22		Fork διαστάσεις	s/e/l	mm	51 x 160 x 810
4.25		Εξωτερική απόσταση περονών	b5	mm	680
4.32		Απόσταση από το έδαφος έως το κέντρο του μεταξόνιου	m2	mm	38
4.34.1		Πλάτος εργασίας (παλέτα 1000 x 1200 σταυρωτά)	Ast	mm	1610
4.34.2		Πλάτος εργασίας (παλέτα 800x1200 κατά μήκος)	Ast	mm	1810
4.35		Ακτίνα στροφής	Wa	mm	1000
Δεδομένα ισχύος	5.3	Ταχύτητα κατεβάσματος με/χωρίς φορτίο		m/s	0,1 / 0,05
- Αυτό το έγγραφο τύπου κατά την οδηγία VDI 2198 αναφέρει μόνο τις τεχνικές τιμές του τυπικού οχήματος. Οι τιμές μπορεί να διαφέρουν, αν χρησιμοποιούνται άλλα ελαστικά, διαφορετικοί ιστοί, προσαρτώμενες συσκευές κτλ					

σημάδι	1.1	Κατασκευαστής (μικρό όνομα)			Jungheinrich
	1.2	Σήμα τύπου του κατασκευαστή			AM I20
	1.3	Μηχανισμός κίνησης			Χειροκίνητο
	1.4	Χειρισμός			Χειροκίνητα
	1.5	Χωρητικότητα / φορτίο	Q	kg	2000
	1.6	Απόσταση κέντρου βάρους φορτίου	c	mm	405
	1.9	Μεταξόνιο	y	mm	835
βάρη	2.1	Απόβαρο		kg	69
	2.1.1	Ίδιο βάρος (με μπαταρία)		kg	69

Τροχού/Πλαίσιο	3.1	Ελαστικά			V-BV
	3.2	Μέγεθος ελαστικών, μπροστά			Ø 200x50
	3.3	Μέγεθος ελαστικών, πίσω			Ø 80x70
	3.5	Τροχοί, αριθμός εμπρός / πίσω (x = οδηγείται)			2/2
	3.6	Μετατρόχιο, μπροστά	b10	mm	120
	3.7	Μετατρόχιο, πίσω	b11	mm	520
	Βασικές διαστάσεις	4.4	Εγκεφαλικό επεισόδιο (h3)	h3	mm
4.9		Ύψος λαβής βραχίονα χειρισμού στη θέση οδήγησης ελάχ./μέγ.	h14	mm	1170
4.14		Ύψος όρθιας στάσης σε ανύψωση	h12	mm	200
4.15		Ύψος σε κατεβασμένη θέση	h13	mm	85
4.19		Συνολικό μήκος	l1	mm	1145
4.21.1		Συνολικό πλάτος	b1	mm	680
4.22		Fork διαστάσεις	s/e/l	mm	51 x 160 x 810
4.25		Εξωτερική απόσταση περονών	b5	mm	680
4.32		Απόσταση από το έδαφος έως το κέντρο του μεταξόνιου	m2	mm	38
4.34.1		Πλάτος εργασίας (παλέτα 1000 x 1200 σταυρωτά)	Ast	mm	1610
4.34.2		Πλάτος εργασίας (παλέτα 800x1200 κατά μήκος)	Ast	mm	1810
4.35		Ακτίνα στροφής	Wa	mm	1000
Δεδομένα ισχύος	5.3	Ταχύτητα κατεβάσματος με/χωρίς φορτίο		m/s	0,1 / 0,05

- Αυτό το έγγραφο τύπου κατά την οδηγία VDI 2198 αναφέρει μόνο τις τεχνικές τιμές του τυπικού οχήματος. Οι τιμές μπορεί να διαφέρουν, αν χρησιμοποιούνται άλλα ελαστικά, διαφορετικοί ιστοί, προσαρτώμενες συσκευές κτλ

σημάδι	1.1	Κατασκευαστής (μικρό όνομα)			Jungheinrich
	1.2	Σήμα τύπου του κατασκευαστή			AM I20
	1.3	Μηχανισμός κίνησης			Χειροκίνητο
	1.4	Χειρισμός			Χειροκίνητα
	1.5	Χωρητικότητα / φορτίο	Q	kg	2000
	1.6	Απόσταση κέντρου βάρους φορτίου	c	mm	405
	1.9	Μεταξόνιο	y	mm	835
βάρη	2.1	Απόβαρο		kg	69
	2.1.1	Ίδιο βάρος (με μπαταρία)		kg	69
Τροχού/Πλαίσιο	3.1	Ελαστικά			N-BN
	3.2	Μέγεθος ελαστικών, μπροστά			Ø 200x50
	3.3	Μέγεθος ελαστικών, πίσω			Ø 80x65
	3.5	Τροχοί, αριθμός εμπρός / πίσω (x = οδηγείται)			2/2
	3.6	Μετατρόχιο, μπροστά	b10	mm	120
	3.7	Μετατρόχιο, πίσω	b11	mm	520
	Βασικές διαστάσεις	4.4	Εγκεφαλικό επεισόδιο (h3)	h3	mm
4.9		Ύψος λαβής βραχίονα χειρισμού στη θέση οδήγησης ελάχ./μέγ.	h14	mm	1170
4.14		Ύψος όρθιας στάσης σε ανύψωση	h12	mm	200
4.15		Ύψος σε κατεβασμένη θέση	h13	mm	85
4.19		Συνολικό μήκος	l1	mm	1145
4.21.1		Συνολικό πλάτος	b1	mm	680
4.22		Fork διαστάσεις	s/e/l	mm	51 x 160 x 810

	4.25	Εξωτερική απόσταση περονών	b5	mm	680
	4.32	Απόσταση από το έδαφος έως το κέντρο του μεταξόνιου	m2	mm	38
	4.34.1	Πλάτος εργασίας (παλέτα 1000 × 1200 σταυρωτά)	Ast	mm	1610
	4.34.2	Πλάτος εργασίας (παλέτα 800x1200 κατά μήκος)	Ast	mm	1810
	4.35	Ακτίνα στροφής	Wa	mm	1000
Δεδομένα ισχύος	5.3	Ταχύτητα κατεβάσματος με/χωρίς φορτίο		m/s	0,1 / 0,05
- Αυτό το έγγραφο τύπου κατά την οδηγία VDI 2198 αναφέρει μόνο τις τεχνικές τιμές του τυπικού οχήματος. Οι τιμές μπορεί να διαφέρουν, αν χρησιμοποιούνται άλλα ελαστικά, διαφορετικοί ιστοί, προσαρτώμενες συσκευές κτλ					

σημάδι	1.1	Κατασκευαστής (μικρό όνομα)			Jungheinrich
	1.2	Σήμα τύπου του κατασκευαστή			AM 120
	1.3	Μηχανισμός κίνησης			Χειροκίνητο
	1.4	Χειρισμός			Χειροκίνητα
	1.5	Χωρητικότητα / φορτίο	Q	kg	2000
	1.6	Απόσταση κέντρου βάρους φορτίου	c	mm	485
	1.9	Μεταξόνιο	y	mm	995
βάρη	2.1	Απόβαρο		kg	69
	2.1.1	Ίδιο βάρος (με μπαταρία)		kg	69
Τροχοί/Πλαίσιο	3.1	Ελαστικά			N-GN
	3.2	Μέγεθος ελαστικών, μπροστά			Ø 200x50
	3.3	Μέγεθος ελαστικών, πίσω			Ø 80x90
	3.5	Τροχοί, αριθμός εμπρός / πίσω (x = οδηγείται)			2/2
	3.6	Μετατρόχιο, μπροστά	b10	mm	120
	3.7	Μετατρόχιο, πίσω	b11	mm	520
Βασικές διαστάσεις	4.4	Εγκεφαλικό επεισόδιο (h3)	h3	mm	120
	4.9	Ύψος λαβής βραχίονα χειρισμού στη θέση οδήγησης ελάχ./μέγ.	h14	mm	1170
	4.14	Ύψος όρθιας στάσης σε ανύψωση	h12	mm	200
	4.15	Ύψος σε κατεβασμένη θέση	h13	mm	85
	4.19	Συνολικό μήκος	l1	mm	1305
	4.21.1	Συνολικό πλάτος	b1	mm	680
	4.22	Fork διαστάσεις	s/e/l	mm	51 x 160 x 970
	4.25	Εξωτερική απόσταση περονών	b5	mm	680
	4.32	Απόσταση από το έδαφος έως το κέντρο του μεταξόνιου	m2	mm	38
	4.34.1	Πλάτος εργασίας (παλέτα 1000 × 1200 σταυρωτά)	Ast	mm	1610
4.34.2	Πλάτος εργασίας (παλέτα 800x1200 κατά μήκος)	Ast	mm	1810	
4.35	Ακτίνα στροφής	Wa	mm	1160	
Δεδομένα ισχύος	5.3	Ταχύτητα κατεβάσματος με/χωρίς φορτίο		m/s	0,1 / 0,05
- Αυτό το έγγραφο τύπου κατά την οδηγία VDI 2198 αναφέρει μόνο τις τεχνικές τιμές του τυπικού οχήματος. Οι τιμές μπορεί να διαφέρουν, αν χρησιμοποιούνται άλλα ελαστικά, διαφορετικοί ιστοί, προσαρτώμενες συσκευές κτλ					

σημάδι	1.1	Κατασκευαστής (μικρό όνομα)			Jungheinrich
	1.2	Σήμα τύπου του κατασκευαστή			AM I20
	1.3	Μηχανισμός κίνησης			Χειροκίνητο
	1.4	Χειρισμός			Χειροκίνητα
	1.5	Χωρητικότητα / φορτίο	Q	kg	2000
	1.6	Απόσταση κέντρου βάρους φορτίου	c	mm	485
	1.9	Μεταξόνιο	y	mm	995
βάρη	2.1	Απόβαρο		kg	69
	2.1.1	Ίδιο βάρος (με μπαταρία)		kg	69
Τροχοί/Πλάταιο	3.1	Ελαστικά			V-GV
	3.2	Μέγεθος ελαστικών, μπροστά			Ø 200x50
	3.3	Μέγεθος ελαστικών, πίσω			Ø 80x90
	3.5	Τροχοί, αριθμός εμπρός / πίσω (x = οδηγείται)			2/2
	3.6	Μετατρόχιο, μπροστά	b10	mm	120
	3.7	Μετατρόχιο, πίσω	b11	mm	520
	Βασικές διαστάσεις	4.4	Εγκεφαλικό επεισόδιο (h3)	h3	mm
4.9		Ύψος λαβής βραχίονα χειρισμού στη θέση οδήγησης ελάχ./μέγ.	h14	mm	1170
4.14		Ύψος όρθιας στάσης σε ανύψωση	h12	mm	200
4.15		Ύψος σε κατεβασμένη θέση	h13	mm	85
4.19		Συνολικό μήκος	l1	mm	1305
4.21.1		Συνολικό πλάτος	b1	mm	680
4.22		Fork διαστάσεις	s/e/l	mm	51 x 160 x 970
4.25		Εξωτερική απόσταση περονών	b5	mm	680
4.32		Απόσταση από το έδαφος έως το κέντρο του μεταξονίου	m2	mm	38
4.34.1		Πλάτος εργασίας (παλέτα 1000 × 1200 σταυρωτά)	Ast	mm	1610
4.34.2		Πλάτος εργασίας (παλέτα 800x1200 κατά μήκος)	Ast	mm	1810
4.35		Ακτίνα στροφής	Wa	mm	1160
Δεδομένα ισχύος	5.3	Ταχύτητα κατεβάσματος με/χωρίς φορτίο		m/s	0,1 / 0,05

- Αυτό το έγγραφο τύπου κατά την οδηγία VDI 2198 αναφέρει μόνο τις τεχνικές τιμές του τυπικού οχήματος. Οι τιμές μπορεί να διαφέρουν, αν χρησιμοποιούνται άλλα ελαστικά, διαφορετικοί ιστοί, προσαρτώμενες συσκευές κτλ

σημάδι	1.1	Κατασκευαστής (μικρό όνομα)			Jungheinrich
	1.2	Σήμα τύπου του κατασκευαστή			AM I20
	1.3	Μηχανισμός κίνησης			Χειροκίνητο
	1.4	Χειρισμός			Χειροκίνητα
	1.5	Χωρητικότητα / φορτίο	Q	kg	2000
	1.6	Απόσταση κέντρου βάρους φορτίου	c	mm	485
	1.9	Μεταξόνιο	y	mm	995
βάρη	2.1	Απόβαρο		kg	72
	2.1.1	Ίδιο βάρος (με μπαταρία)		kg	72

Τροχού/Πλαίσιο	3.1	Ελαστικά			N-BN
	3.2	Μέγεθος ελαστικών, μπροστά			Ø 200x50
	3.3	Μέγεθος ελαστικών, πίσω			Ø 80x65
	3.5	Τροχοί, αριθμός εμπρός / πίσω (x = οδηγείται)			2/2
	3.6	Μετατρόχιο, μπροστά	b10	mm	120
	3.7	Μετατρόχιο, πίσω	b11	mm	520
	Βασικές διαστάσεις	4.4	Εγκεφαλικό επεισόδιο (h3)	h3	mm
4.9		Ύψος λαβής βραχίονα χειρισμού στη θέση οδήγησης ελάχ./μέγ.	h14	mm	1170
4.14		Ύψος όρθιας στάσης σε ανύψωση	h12	mm	200
4.15		Ύψος σε κατεβασμένη θέση	h13	mm	85
4.19		Συνολικό μήκος	l1	mm	1305
4.21.1		Συνολικό πλάτος	b1	mm	680
4.22		Fork διαστάσεις	s/e/l	mm	51 x 160 x 970
4.25		Εξωτερική απόσταση περονών	b5	mm	680
4.32		Απόσταση από το έδαφος έως το κέντρο του μεταξόνιου	m2	mm	38
4.34.1		Πλάτος εργασίας (παλέτα 1000 x 1200 σταυρωτά)	Ast	mm	1610
4.34.2		Πλάτος εργασίας (παλέτα 800x1200 κατά μήκος)	Ast	mm	1810
4.35		Ακτίνα στροφής	Wa	mm	1160
Δεδομένα ισχύος	5.3	Ταχύτητα κατεβάσματος με/χωρίς φορτίο		m/s	0,1 / 0,05

- Αυτό το έγγραφο τύπου κατά την οδηγία VDI 2198 αναφέρει μόνο τις τεχνικές τιμές του τυπικού οχήματος. Οι τιμές μπορεί να διαφέρουν, αν χρησιμοποιούνται άλλα ελαστικά, διαφορετικοί ιστοί, προσαρτώμενες συσκευές κτλ

σημάδι	1.1	Κατασκευαστής (μικρό όνομα)			Jungheinrich
	1.2	Σήμα τύπου του κατασκευαστή			AM I20
	1.3	Μηχανισμός κίνησης			Χειροκίνητο
	1.4	Χειρισμός			Χειροκίνητα
	1.5	Χωρητικότητα / φορτίο	Q	kg	2000
	1.6	Απόσταση κέντρου βάρους φορτίου	c	mm	485
	1.9	Μεταξόνιο	y	mm	995
βάρη	2.1	Απόβαρο		kg	72
	2.1.1	Ίδιο βάρος (με μπαταρία)		kg	72
Τροχού/Πλαίσιο	3.1	Ελαστικά			V-BV
	3.2	Μέγεθος ελαστικών, μπροστά			Ø 200x50
	3.3	Μέγεθος ελαστικών, πίσω			Ø 80x70
	3.5	Τροχοί, αριθμός εμπρός / πίσω (x = οδηγείται)			2/2
	3.6	Μετατρόχιο, μπροστά	b10	mm	120
	3.7	Μετατρόχιο, πίσω	b11	mm	520
	Βασικές διαστάσεις	4.4	Εγκεφαλικό επεισόδιο (h3)	h3	mm
4.9		Ύψος λαβής βραχίονα χειρισμού στη θέση οδήγησης ελάχ./μέγ.	h14	mm	1170
4.14		Ύψος όρθιας στάσης σε ανύψωση	h12	mm	200
4.15		Ύψος σε κατεβασμένη θέση	h13	mm	85
4.19		Συνολικό μήκος	l1	mm	1305
4.21.1		Συνολικό πλάτος	b1	mm	680
4.22		Fork διαστάσεις	s/e/l	mm	51 x 160 x 970

	4.25	Εξωτερική απόσταση περονών	b5	mm	680
	4.32	Απόσταση από το έδαφος έως το κέντρο του μεταξόνιου	m2	mm	38
	4.34.1	Πλάτος εργασίας (παλέτα 1000 × 1200 σταυρωτά)	Ast	mm	1610
	4.34.2	Πλάτος εργασίας (παλέτα 800x1200 κατά μήκος)	Ast	mm	1810
	4.35	Ακτίνα στροφής	Wa	mm	1160
Δεδομένα ισχύος	5.3	Ταχύτητα κατεβάσματος με/χωρίς φορτίο		m/s	0,1 / 0,05
- Αυτό το έγγραφο τύπου κατά την οδηγία VDI 2198 αναφέρει μόνο τις τεχνικές τιμές του τυπικού οχήματος. Οι τιμές μπορεί να διαφέρουν, αν χρησιμοποιούνται άλλα ελαστικά, διαφορετικοί ιστοί, προσαρτώμενες συσκευές κτλ					

σημάδι	1.1	Κατασκευαστής (μικρό όνομα)			Jungheinrich
	1.2	Σήμα τύπου του κατασκευαστή			AM I20
	1.3	Μηχανισμός κίνησης			Χειροκίνητο
	1.4	Χειρισμός			Χειροκίνητα
	1.5	Χωρητικότητα / φορτίο	Q	kg	2000
	1.6	Απόσταση κέντρου βάρους φορτίου	c	mm	570
	1.9	Μεταξόνιο	y	mm	1165
βάρη	2.1	Απόβαρο		kg	75
	2.1.1	Ίδιο βάρος (με μπαταρία)		kg	75
Τροχοί/Πλαίσιο	3.1	Ελαστικά			N-GN
	3.2	Μέγεθος ελαστικών, μπροστά			Ø 200x50
	3.3	Μέγεθος ελαστικών, πίσω			Ø 80x90
	3.5	Τροχοί, αριθμός εμπρός / πίσω (x = οδηγείται)			2/2
	3.6	Μετατρόχιο, μπροστά	b10	mm	120
	3.7	Μετατρόχιο, πίσω	b11	mm	520
	Βασικές διαστάσεις	4.4	Εγκεφαλικό επεισόδιο (h3)	h3	mm
4.9		Ύψος λαβής βραχίονα χειρισμού στη θέση οδήγησης ελάχ./μέγ.	h14	mm	1170
4.14		Ύψος όρθιας στάσης σε ανύψωση	h12	mm	200
4.15		Ύψος σε κατεβασμένη θέση	h13	mm	85
4.19		Συνολικό μήκος	l1	mm	1475
4.21.1		Συνολικό πλάτος	b1	mm	680
4.22		Fork διαστάσεις	s/e/l	mm	51 x 160 x 1140
4.25		Εξωτερική απόσταση περονών	b5	mm	680
4.32		Απόσταση από το έδαφος έως το κέντρο του μεταξόνιου	m2	mm	38
4.34.1		Πλάτος εργασίας (παλέτα 1000 × 1200 σταυρωτά)	Ast	mm	1610
4.34.2	Πλάτος εργασίας (παλέτα 800x1200 κατά μήκος)	Ast	mm	1810	
4.35	Ακτίνα στροφής	Wa	mm	1330	
Δεδομένα ισχύος	5.3	Ταχύτητα κατεβάσματος με/χωρίς φορτίο		m/s	0,1 / 0,05
- Αυτό το έγγραφο τύπου κατά την οδηγία VDI 2198 αναφέρει μόνο τις τεχνικές τιμές του τυπικού οχήματος. Οι τιμές μπορεί να διαφέρουν, αν χρησιμοποιούνται άλλα ελαστικά, διαφορετικοί ιστοί, προσαρτώμενες συσκευές κτλ					

σημάδι	1.1	Κατασκευαστής (μικρό όνομα)			Jungheinrich
	1.2	Σήμα τύπου του κατασκευαστή			AM 120
	1.3	Μηχανισμός κίνησης			Χειροκίνητο
	1.4	Χειρισμός			Χειροκίνητα
	1.5	Χωρητικότητα / φορτίο	Q	kg	2000
	1.6	Απόσταση κέντρου βάρους φορτίου	c	mm	570
	1.9	Μεταξόνιο	y	mm	1165
βάρη	2.1	Απόβαρο		kg	75
	2.1.1	Ίδιο βάρος (με μπαταρία)		kg	75
Τροχοί/Πλάταιο	3.1	Ελαστικά			V-GV
	3.2	Μέγεθος ελαστικών, μπροστά			Ø 200x50
	3.3	Μέγεθος ελαστικών, πίσω			Ø 80x90
	3.5	Τροχοί, αριθμός εμπρός / πίσω (x = οδηγείται)			2/2
	3.6	Μετατρόχιο, μπροστά	b10	mm	120
	3.7	Μετατρόχιο, πίσω	b11	mm	520
	Βασικές διαστάσεις	4.4	Εγκεφαλικό επεισόδιο (h3)	h3	mm
4.9		Ύψος λαβής βραχίονα χειρισμού στη θέση οδήγησης ελάχ./μέγ.	h14	mm	1170
4.14		Ύψος όρθιας στάσης σε ανύψωση	h12	mm	200
4.15		Ύψος σε κατεβασμένη θέση	h13	mm	85
4.19		Συνολικό μήκος	l1	mm	1475
4.21.1		Συνολικό πλάτος	b1	mm	680
4.22		Fork διαστάσεις	s/e/l	mm	51 x 160 x 1140
4.25		Εξωτερική απόσταση περονών	b5	mm	680
4.32		Απόσταση από το έδαφος έως το κέντρο του μεταξόνιου	m2	mm	38
4.34.1		Πλάτος εργασίας (παλέτα 1000 x 1200 σταυρωτά)	Ast	mm	1610
4.34.2		Πλάτος εργασίας (παλέτα 800x1200 κατά μήκος)	Ast	mm	1810
4.35		Ακτίνα στροφής	Wa	mm	1330
Δεδομένα ισχύος	5.3	Ταχύτητα κατεβάσματος με/χωρίς φορτίο		m/s	0,1 / 0,05
- Αυτό το έγγραφο τύπου κατά την οδηγία VDI 2198 αναφέρει μόνο τις τεχνικές τιμές του τυπικού οχήματος. Οι τιμές μπορεί να διαφέρουν, αν χρησιμοποιούνται άλλα ελαστικά, διαφορετικοί ιστοί, προσαρτώμενες συσκευές κτλ					

σημάδι	1.1	Κατασκευαστής (μικρό όνομα)			Jungheinrich
	1.2	Σήμα τύπου του κατασκευαστή			AM 120
	1.3	Μηχανισμός κίνησης			Χειροκίνητο
	1.4	Χειρισμός			Χειροκίνητα
	1.5	Χωρητικότητα / φορτίο	Q	kg	2000
	1.6	Απόσταση κέντρου βάρους φορτίου	c	mm	570
	1.9	Μεταξόνιο	y	mm	1165
βάρη	2.1	Απόβαρο		kg	78
	2.1.1	Ίδιο βάρος (με μπαταρία)		kg	78

Τροχοί/Πλαίσιο	3.1	Ελαστικά			N-BN
	3.2	Μέγεθος ελαστικών, μπροστά			Ø 200x50
	3.3	Μέγεθος ελαστικών, πίσω			Ø 80x65
	3.5	Τροχοί, αριθμός εμπρός / πίσω (x = οδηγείται)			2/2
	3.6	Μετατρόχιο, μπροστά	b10	mm	120
	3.7	Μετατρόχιο, πίσω	b11	mm	520
	Βασικές διαστάσεις	4.4	Εγκεφαλικό επεισόδιο (h3)	h3	mm
4.9		Ύψος λαβής βραχίονα χειρισμού στη θέση οδήγησης ελάχ./μέγ.	h14	mm	1170
4.14		Ύψος όρθιας στάσης σε ανύψωση	h12	mm	200
4.15		Ύψος σε κατεβασμένη θέση	h13	mm	85
4.19		Συνολικό μήκος	l1	mm	1475
4.21.1		Συνολικό πλάτος	b1	mm	680
4.22		Fork διαστάσεις	s/e/l	mm	51 x 160 x 1140
4.25		Εξωτερική απόσταση περονών	b5	mm	680
4.32		Απόσταση από το έδαφος έως το κέντρο του μεταξόνιου	m2	mm	38
4.34.1		Πλάτος εργασίας (παλέτα 1000 x 1200 σταυρωτά)	Ast	mm	1610
4.34.2		Πλάτος εργασίας (παλέτα 800x1200 κατά μήκος)	Ast	mm	1810
4.35		Ακτίνα στροφής	Wa	mm	1330
Δεδομένα ισχύος	5.3	Ταχύτητα κατεβάσματος με/χωρίς φορτίο		m/s	0,1 / 0,05

- Αυτό το έγγραφο τύπου κατά την οδηγία VDI 2198 αναφέρει μόνο τις τεχνικές τιμές του τυπικού οχήματος. Οι τιμές μπορεί να διαφέρουν, αν χρησιμοποιούνται άλλα ελαστικά, διαφορετικοί ιστοί, προσαρτώμενες συσκευές κτλ

σημάδι	1.1	Κατασκευαστής (μικρό όνομα)			Jungheinrich
	1.2	Σήμα τύπου του κατασκευαστή			AM I20
	1.3	Μηχανισμός κίνησης			Χειροκίνητο
	1.4	Χειρισμός			Χειροκίνητα
	1.5	Χωρητικότητα / φορτίο	Q	kg	2000
	1.6	Απόσταση κέντρου βάρους φορτίου	c	mm	570
	1.9	Μεταξόνιο	y	mm	1165
βάρη	2.1	Απόβαρο		kg	78
	2.1.1	Ίδιο βάρος (με μπαταρία)		kg	78
Τροχοί/Πλαίσιο	3.1	Ελαστικά			V-BV
	3.2	Μέγεθος ελαστικών, μπροστά			Ø 200x50
	3.3	Μέγεθος ελαστικών, πίσω			Ø 80x70
	3.5	Τροχοί, αριθμός εμπρός / πίσω (x = οδηγείται)			2/2
	3.6	Μετατρόχιο, μπροστά	b10	mm	120
	3.7	Μετατρόχιο, πίσω	b11	mm	520
	Βασικές διαστάσεις	4.4	Εγκεφαλικό επεισόδιο (h3)	h3	mm
4.9		Ύψος λαβής βραχίονα χειρισμού στη θέση οδήγησης ελάχ./μέγ.	h14	mm	1170
4.14		Ύψος όρθιας στάσης σε ανύψωση	h12	mm	200
4.15		Ύψος σε κατεβασμένη θέση	h13	mm	85
4.19		Συνολικό μήκος	l1	mm	1475
4.21.1		Συνολικό πλάτος	b1	mm	680
4.22		Fork διαστάσεις	s/e/l	mm	51 x 160 x 1140

	4.25	Εξωτερική απόσταση περονών	b5	mm	680
	4.32	Απόσταση από το έδαφος έως το κέντρο του μεταξόνιου	m2	mm	38
	4.34.1	Πλάτος εργασίας (παλέτα 1000 × 1200 σταυρωτά)	Ast	mm	1610
	4.34.2	Πλάτος εργασίας (παλέτα 800x1200 κατά μήκος)	Ast	mm	1810
	4.35	Ακτίνα στροφής	Wa	mm	1330
Δεδομένα ισχύος	5.3	Ταχύτητα κατεβάσματος με/χωρίς φορτίο		m/s	0,1 / 0,05
- Αυτό το έγγραφο τύπου κατά την οδηγία VDI 2198 αναφέρει μόνο τις τεχνικές τιμές του τυπικού οχήματος. Οι τιμές μπορεί να διαφέρουν, αν χρησιμοποιούνται άλλα ελαστικά, διαφορετικοί ιστοί, προσαρτώμενες συσκευές κτλ					

σημάδι	1.1	Κατασκευαστής (μικρό όνομα)			Jungheinrich
	1.2	Σήμα τύπου του κατασκευαστή			AM 120
	1.3	Μηχανισμός κίνησης			Χειροκίνητο
	1.4	Χειρισμός			Χειροκίνητα
	1.5	Χωρητικότητα / φορτίο	Q	kg	2000
	1.6	Απόσταση κέντρου βάρους φορτίου	c	mm	610
	1.9	Μεταξόνιο	y	mm	1245
βάρη	2.1	Απόβαρο		kg	78
	2.1.1	Ίδιο βάρος (με μπαταρία)		kg	78
Τροχοί/Πλαίσιο	3.1	Ελαστικά			N-GN
	3.2	Μέγεθος ελαστικών, μπροστά			Ø 200x50
	3.3	Μέγεθος ελαστικών, πίσω			Ø 80x90
	3.5	Τροχοί, αριθμός εμπρός / πίσω (x = οδηγείται)			2/2
	3.6	Μετατρόχιο, μπροστά	b10	mm	120
	3.7	Μετατρόχιο, πίσω	b11	mm	520
	Βασικές διαστάσεις	4.4	Εγκεφαλικό επεισόδιο (h3)	h3	mm
4.9		Ύψος λαβής βραχίονα χειρισμού στη θέση οδήγησης ελάχ./μέγ.	h14	mm	1170
4.14		Ύψος όρθιας στάσης σε ανύψωση	h12	mm	200
4.15		Ύψος σε κατεβασμένη θέση	h13	mm	85
4.19		Συνολικό μήκος	l1	mm	1555
4.21.1		Συνολικό πλάτος	b1	mm	680
4.22		Fork διαστάσεις	s/e/l	mm	51 x 160 x 1220
4.25		Εξωτερική απόσταση περονών	b5	mm	680
4.32		Απόσταση από το έδαφος έως το κέντρο του μεταξόνιου	m2	mm	38
4.34.1		Πλάτος εργασίας (παλέτα 1000 × 1200 σταυρωτά)	Ast	mm	1610
4.34.2	Πλάτος εργασίας (παλέτα 800x1200 κατά μήκος)	Ast	mm	1830	
4.35	Ακτίνα στροφής	Wa	mm	1410	
Δεδομένα ισχύος	5.3	Ταχύτητα κατεβάσματος με/χωρίς φορτίο		m/s	0,1 / 0,05
- Αυτό το έγγραφο τύπου κατά την οδηγία VDI 2198 αναφέρει μόνο τις τεχνικές τιμές του τυπικού οχήματος. Οι τιμές μπορεί να διαφέρουν, αν χρησιμοποιούνται άλλα ελαστικά, διαφορετικοί ιστοί, προσαρτώμενες συσκευές κτλ					

σημάδι	1.1	Κατασκευαστής (μικρό όνομα)			Jungheinrich
	1.2	Σήμα τύπου του κατασκευαστή			AM 120
	1.3	Μηχανισμός κίνησης			Χειροκίνητο
	1.4	Χειρισμός			Χειροκίνητα
	1.5	Χωρητικότητα / φορτίο	Q	kg	2000
	1.6	Απόσταση κέντρου βάρους φορτίου	c	mm	610
	1.9	Μεταξόνιο	y	mm	1245
βάρη	2.1	Απόβαρο		kg	78
	2.1.1	Ίδιο βάρος (με μπαταρία)		kg	78
Τροχοί/Πλάταιο	3.1	Ελαστικά			V-GV
	3.2	Μέγεθος ελαστικών, μπροστά			Ø 200x50
	3.3	Μέγεθος ελαστικών, πίσω			Ø 80x90
	3.5	Τροχοί, αριθμός εμπρός / πίσω (x = οδηγείται)			2/2
	3.6	Μετατρόχιο, μπροστά	b10	mm	120
	3.7	Μετατρόχιο, πίσω	b11	mm	520
	Βασικές διαστάσεις	4.4	Εγκεφαλικό επεισόδιο (h3)	h3	mm
4.9		Ύψος λαβής βραχίονα χειρισμού στη θέση οδήγησης ελάχ./μέγ.	h14	mm	1170
4.14		Ύψος όρθιας στάσης σε ανύψωση	h12	mm	200
4.15		Ύψος σε κατεβασμένη θέση	h13	mm	85
4.19		Συνολικό μήκος	l1	mm	1555
4.21.1		Συνολικό πλάτος	b1	mm	680
4.22		Fork διαστάσεις	s/e/l	mm	51 x 160 x 1220
4.25		Εξωτερική απόσταση περονών	b5	mm	680
4.32		Απόσταση από το έδαφος έως το κέντρο του μεταξονίου	m2	mm	38
4.34.1		Πλάτος εργασίας (παλέτα 1000 × 1200 σταυρωτά)	Ast	mm	1610
4.34.2		Πλάτος εργασίας (παλέτα 800x1200 κατά μήκος)	Ast	mm	1830
4.35		Ακτίνα στροφής	Wa	mm	1410
Δεδομένα ισχύος	5.3	Ταχύτητα κατεβάσματος με/χωρίς φορτίο		m/s	0,1 / 0,05
- Αυτό το έγγραφο τύπου κατά την οδηγία VDI 2198 αναφέρει μόνο τις τεχνικές τιμές του τυπικού οχήματος. Οι τιμές μπορεί να διαφέρουν, αν χρησιμοποιούνται άλλα ελαστικά, διαφορετικοί ιστοί, προσαρτώμενες συσκευές κτλ					

σημάδι	1.1	Κατασκευαστής (μικρό όνομα)			Jungheinrich
	1.2	Σήμα τύπου του κατασκευαστή			AM 120
	1.3	Μηχανισμός κίνησης			Χειροκίνητο
	1.4	Χειρισμός			Χειροκίνητα
	1.5	Χωρητικότητα / φορτίο	Q	kg	2000
	1.6	Απόσταση κέντρου βάρους φορτίου	c	mm	610
	1.9	Μεταξόνιο	y	mm	1245
βάρη	2.1	Απόβαρο		kg	78
	2.1.1	Ίδιο βάρος (με μπαταρία)		kg	78

Τροχοί/Πλαίσιο	3.1	Ελαστικά			V-BV
	3.2	Μέγεθος ελαστικών, μπροστά			Ø 200x50
	3.3	Μέγεθος ελαστικών, πίσω			Ø 80x90
	3.5	Τροχοί, αριθμός εμπρός / πίσω (x = οδηγείται)			2/2
	3.6	Μετατρόχιο, μπροστά	b10	mm	120
	3.7	Μετατρόχιο, πίσω	b11	mm	520
	Βασικές διαστάσεις	4.4	Εγκεφαλικό επεισόδιο (h3)	h3	mm
4.9		Ύψος λαβής βραχίονα χειρισμού στη θέση οδήγησης ελάχ./μέγ.	h14	mm	1170
4.14		Ύψος όρθιας στάσης σε ανύψωση	h12	mm	200
4.15		Ύψος σε κατεβασμένη θέση	h13	mm	85
4.19		Συνολικό μήκος	l1	mm	1555
4.21.1		Συνολικό πλάτος	b1	mm	680
4.22		Fork διαστάσεις	s/e/l	mm	51 x 160 x 1220
4.25		Εξωτερική απόσταση περονών	b5	mm	680
4.32		Απόσταση από το έδαφος έως το κέντρο του μεταξόνιου	m2	mm	38
4.34.1		Πλάτος εργασίας (παλέτα 1000 x 1200 σταυρωτά)	Ast	mm	1610
4.34.2		Πλάτος εργασίας (παλέτα 800x1200 κατά μήκος)	Ast	mm	1830
4.35		Ακτίνα στροφής	Wa	mm	1410
Δεδομένα ισχύος	5.3	Ταχύτητα κατεβάσματος με/χωρίς φορτίο		m/s	0,1 / 0,05

- Αυτό το έγγραφο τύπου κατά την οδηγία VDI 2198 αναφέρει μόνο τις τεχνικές τιμές του τυπικού οχήματος. Οι τιμές μπορεί να διαφέρουν, αν χρησιμοποιούνται άλλα ελαστικά, διαφορετικοί ιστοί, προσαρτώμενες συσκευές κτλ

σημάδι	1.1	Κατασκευαστής (μικρό όνομα)			Jungheinrich
	1.2	Σήμα τύπου του κατασκευαστή			AM I20
	1.3	Μηχανισμός κίνησης			Χειροκίνητο
	1.4	Χειρισμός			Χειροκίνητα
	1.5	Χωρητικότητα / φορτίο	Q	kg	2000
	1.6	Απόσταση κέντρου βάρους φορτίου	c	mm	610
	1.9	Μεταξόνιο	y	mm	1245
βάρη	2.1	Απόβαρο		kg	81
	2.1.1	Ίδιο βάρος (με μπαταρία)		kg	81
Τροχοί/Πλαίσιο	3.1	Ελαστικά			N-BN
	3.2	Μέγεθος ελαστικών, μπροστά			Ø 200x50
	3.3	Μέγεθος ελαστικών, πίσω			Ø 80x65
	3.5	Τροχοί, αριθμός εμπρός / πίσω (x = οδηγείται)			2/2
	3.6	Μετατρόχιο, μπροστά	b10	mm	120
	3.7	Μετατρόχιο, πίσω	b11	mm	520
	Βασικές διαστάσεις	4.4	Εγκεφαλικό επεισόδιο (h3)	h3	mm
4.9		Ύψος λαβής βραχίονα χειρισμού στη θέση οδήγησης ελάχ./μέγ.	h14	mm	1170
4.14		Ύψος όρθιας στάσης σε ανύψωση	h12	mm	200
4.15		Ύψος σε κατεβασμένη θέση	h13	mm	85
4.19		Συνολικό μήκος	l1	mm	1555
4.21.1		Συνολικό πλάτος	b1	mm	680
4.22		Fork διαστάσεις	s/e/l	mm	51 x 160 x 1220

	4.25	Εξωτερική απόσταση περονών	b5	mm	680
	4.32	Απόσταση από το έδαφος έως το κέντρο του μεταξόνιου	m2	mm	38
	4.34.1	Πλάτος εργασίας (παλέτα 1000 × 1200 σταυρωτά)	Ast	mm	1610
	4.34.2	Πλάτος εργασίας (παλέτα 800x1200 κατά μήκος)	Ast	mm	1830
	4.35	Ακτίνα στροφής	Wa	mm	1410
Δεδομένα ισχύος	5.3	Ταχύτητα κατεβάσματος με/χωρίς φορτίο		m/s	0,1 / 0,05
<p>- Αυτό το έγγραφο τύπου κατά την οδηγία VDI 2198 αναφέρει μόνο τις τεχνικές τιμές του τυπικού οχήματος. Οι τιμές μπορεί να διαφέρουν, αν χρησιμοποιούνται άλλα ελαστικά, διαφορετικοί ιστοί, προσαρτώμενες συσκευές κτλ</p>					

Jungheinrich Hellas ΕΠΕ
Φιλιππουπόλεως 10, Θέση Λουτρό
13678 Αχαρνές
Τηλ. 210 2447800
Φαξ 210 2447799

info@jungheinrich.gr
www.jungheinrich.gr

Τα εργοστάσια παραγωγής στο
Norderstedt, Moosburg και Landsberg
είναι πιστοποιημένα όπως αντίστοιχα
και το κέντρο διακίνησης
ανταλλακτικών στο Καλτενκίρχεν

ISO 9001
ISO 14001

CE

**JUNGHEINRICH**