



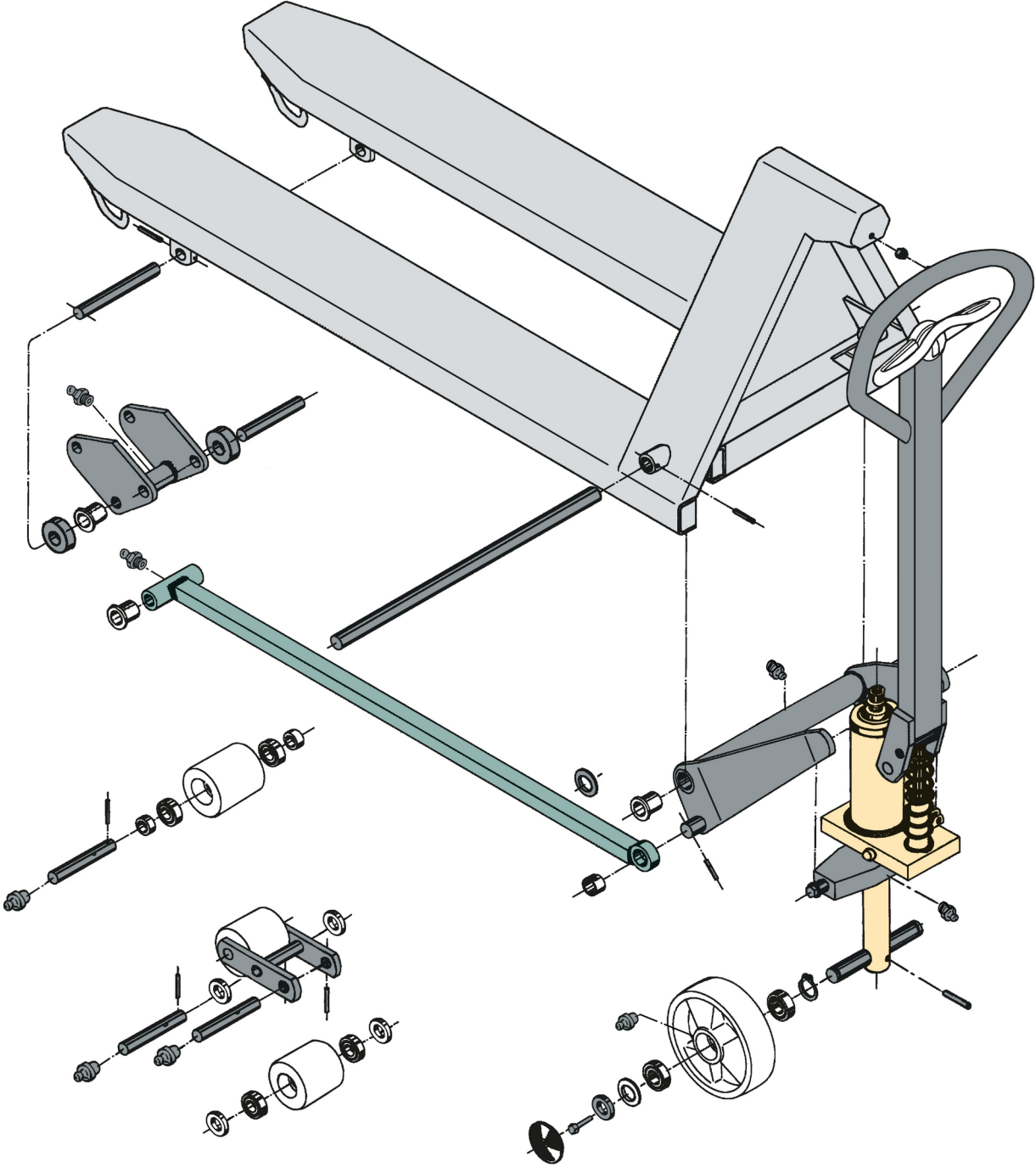
Transpalette manuel

AM 120 / 120p

Hauteur de levée: 120 mm / Capacité de charge: 2000 kg

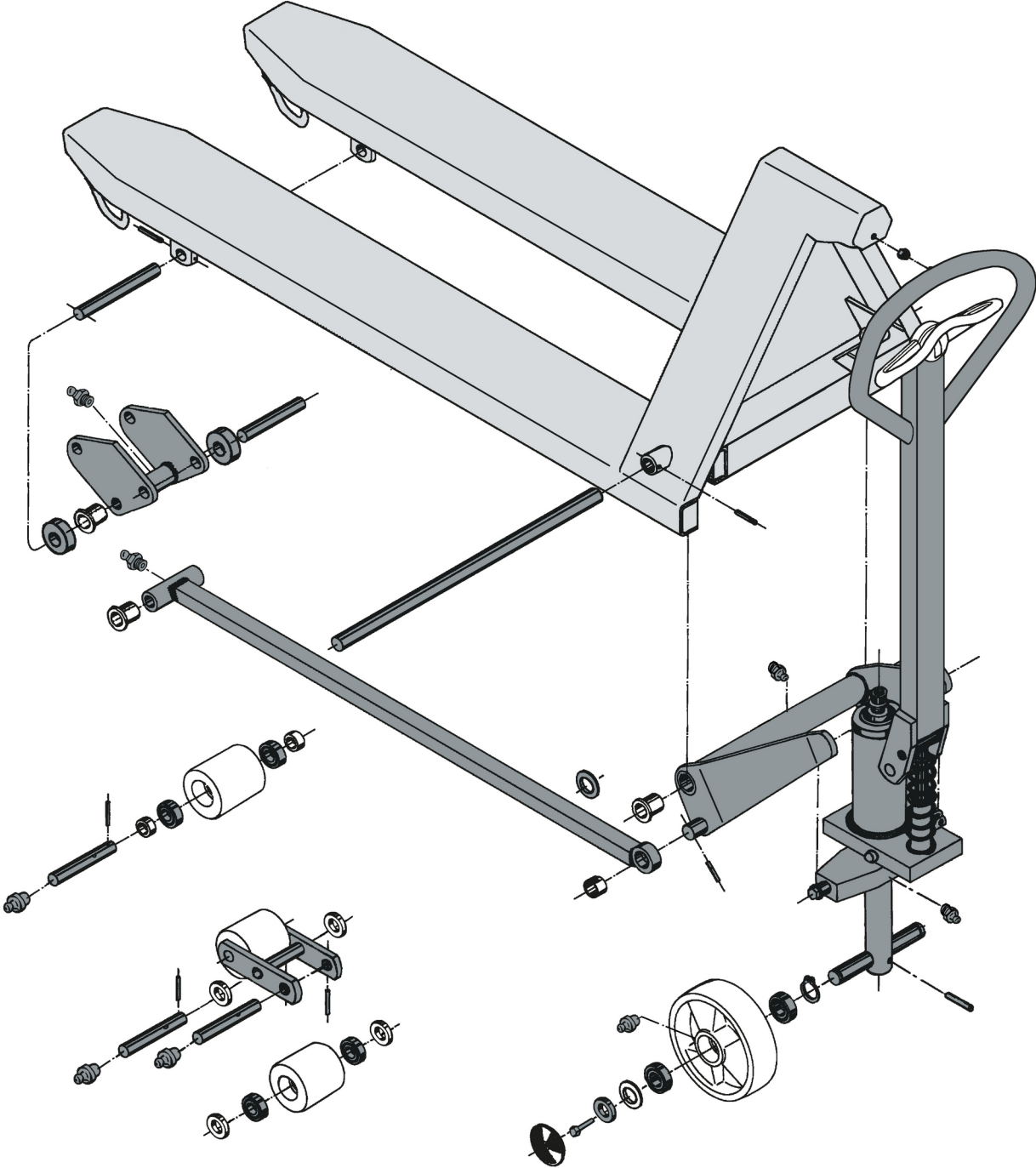
JUNGHEINRICH

AM 120 / 120p



AM 120

AM 120 / 120p



AM 120p

Tableau VDI

Version : 02/2024

Sigle	1.1	Fabricant (désignation abrégée)																						
	1.2	Code type du fabricant																						
	1.3	Entraînement																						
	1.4	Commande																						
	1.5	Capacité de charge/ charge	Q	kg																				
	1.6	Distance du centre de gravité de la charge	c	mm	610				570				485				405				610			
1.9	Empattement	y	mm	1245				1165				995				835				1245				
Poids	2.1	Poids propre	kg	81	78				75	72	69				65	75								
	2.1.1	Poids propre (batterie comprise)	kg	81	78	-				72	69	66	-				75	72						
	2.2	Charge sur essieu avec charge à l'avant / à l'arrière	-	- / -																				
	2.3	Charge sur essieu sans charge à l'avant / à l'arrière	-	- / -																				
Roues / Châssis	3.1	Pneus	V-BV N-BN V-GV N-GN V-BV N-BN C-GV N-GN V-BV N-BN V-GV N-GN V-BV N-BN V-GV N-GN V-BV N-BN V-GV N-GN																					
	3.2	Taille des roues AV																						
	3.3	Taille des roues AR	∅ 80x70	∅ 80x65	∅ 80x90	∅ 80x70	∅ 80x65	∅ 80x90	∅ 80x70	∅ 80x65	∅ 80x90	∅ 80x70	∅ 80x65	∅ 80x90	∅ 80x70	∅ 80x65	∅ 80x90	∅ 80x70	∅ 80x65	∅ 80x90	∅ 80x70	∅ 80x65	∅ 80x90	
	3.5	Roues, nombre à l'avant / à l'arrière (x=à entraînement)																						
	3.6	Voie avant	b10	mm																				
	3.7	Voie arrière	b11	mm	520																			
	4.4	Levée (h3)	h3	mm																				
Dimensions de base.	4.9	Hauteur de la poignée du timon en position de conduite min. / max.	h14	mm	1170																			
	4.14	Hauteur debout, cabine en position haute	h12	mm																	205			
	4.15	Hauteur des bras porteurs baissés	h13	mm																				
	4.19	Longueur totale	l1	mm	1555				1475				1305				1145				1555			
	4.20	Longueur, talon de fourche compris	l2	mm	-																			
4.21.1	Largeur totale	b1	mm	680																				

Caractéristiques de performance	4.22	Dimensions des fourches	s/ e/l	mm	51 x 160 x 1220	51 x 160 x 1140	51 x 160 x 970	51 x 160 x 810	51 x 160 x 1220
	4.25	Écartement extérieur des fourches	b5	mm	680				
	4.32	Garde au sol centre empattement	m2	mm	34				
	4.34.1	Largeur d'allée de travail (palette 1000 x 1200 transversale)	Ast	mm					
	4.34.2	Largeur d'allée (palette 800x1200 dans le sens de la longueur)	Ast	mm	1830	1810		1830	
	4.35	Rayon de braquage	Wa	mm	1410	1330	1160	1000	1410
	3	Vitesse de descente avec / sans charge		m/s					

- Cette fiche technique selon la directive VDI 2198 n'indique que les valeurs techniques du chariot standard. D'autres bandages, d'autres mâts, des dispositifs supplémentaires

Jungheinrich SA
Researchpark Haasrode 1105
Esperantolaan 1
3001 Leuven (Heverlee)
Tél. 016 398711

info@jungheinrich.be
www.jungheinrich.be

Les matériels Jungheinrich sont
conformes aux normes européennes de
sécurité. ISO 9001
ISO 14001

Les usines de production de
Norderstedt, Moosburg et Landsberg en
Allemagne sont certifiées.



 **JUNGHEINRICH**

The Jungheinrich logo, featuring a red upward-pointing arrow above the word 'JUNGHEINRICH' in a bold, black, sans-serif font.