

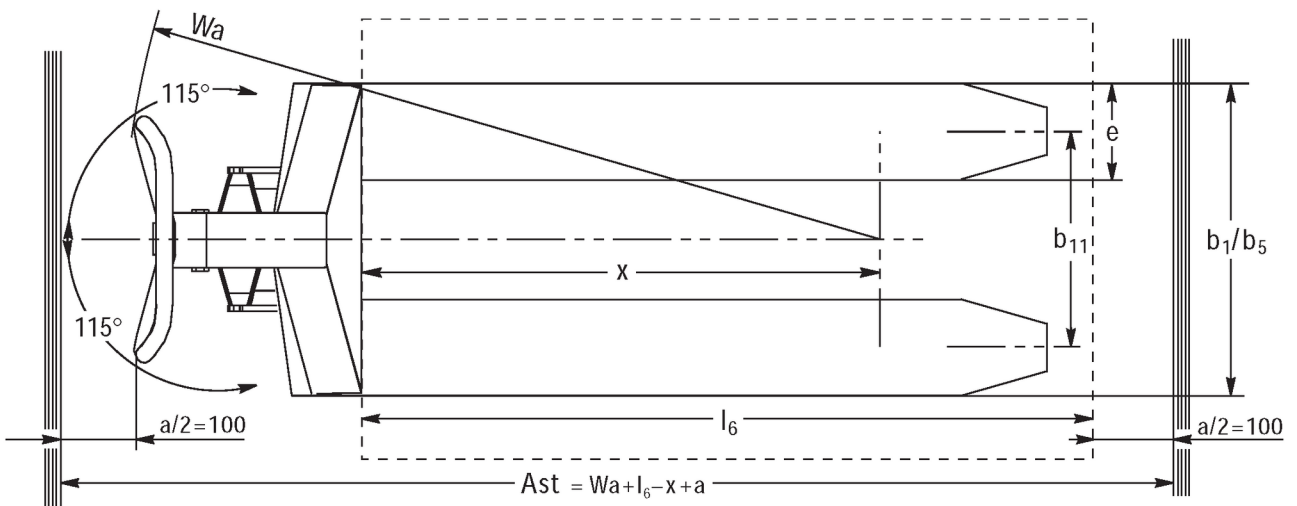
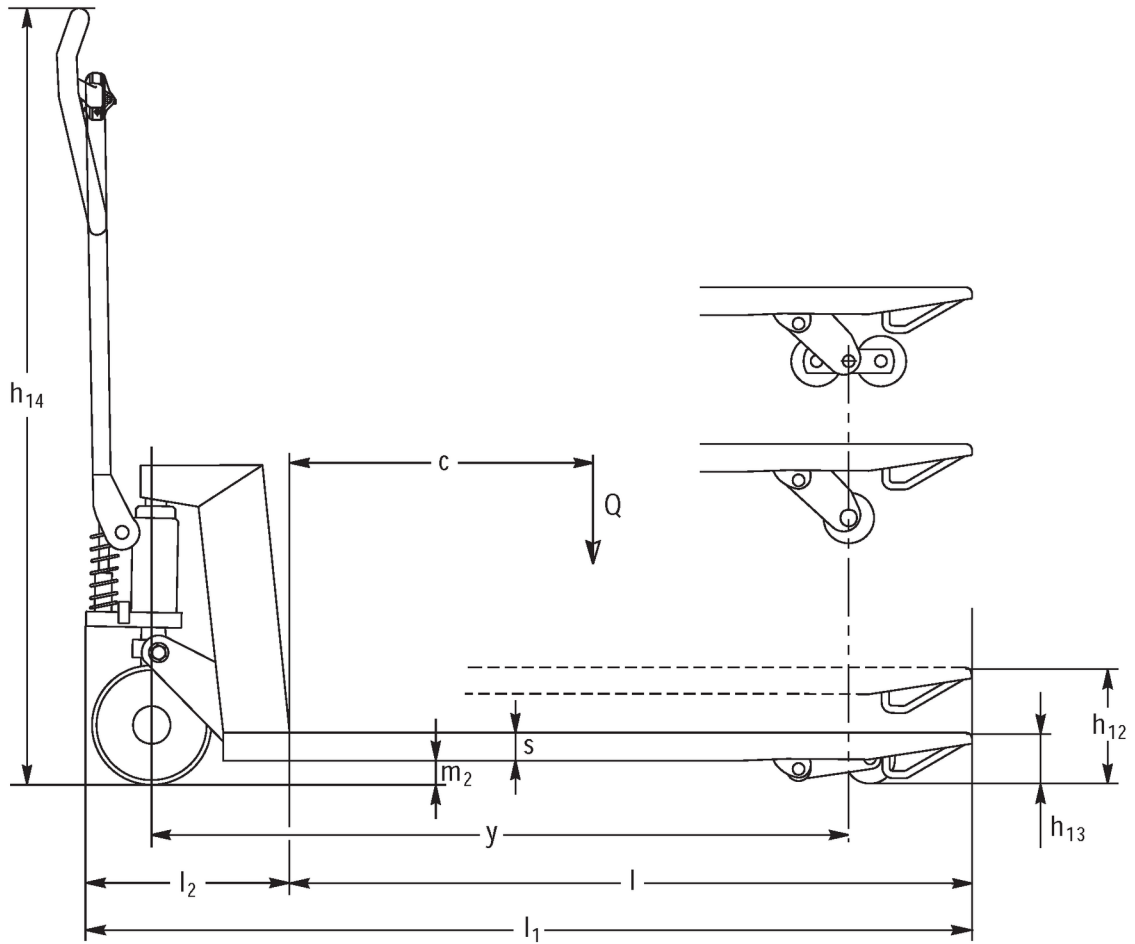


## Rankiniai padėklų krautuvai **AM 120 / 120p**

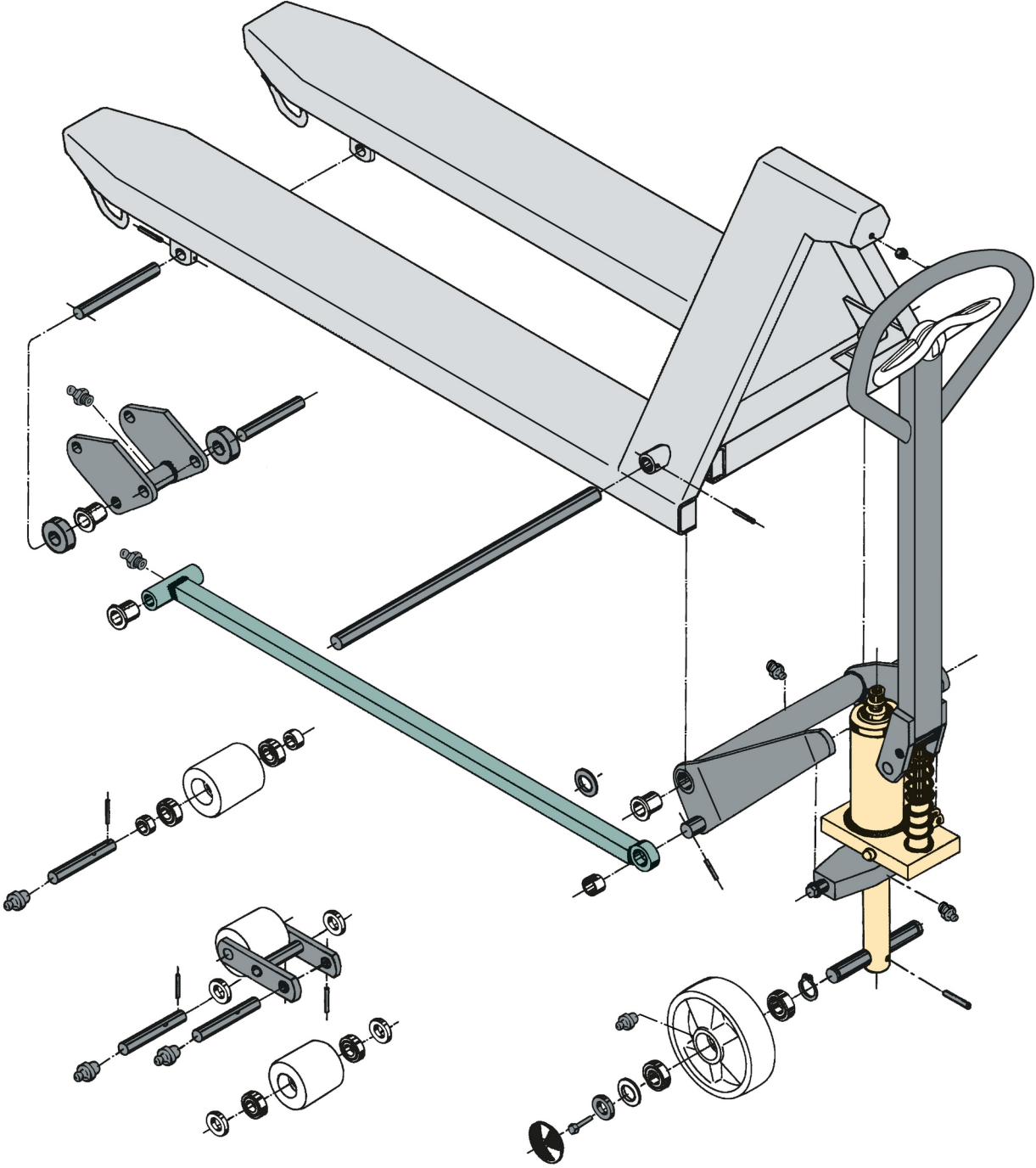
Kėlimo aukštis: 120 mm / Keliamoji galia: 2000 kg

**JUNGHEINRICH**

# AM l20 / l20p

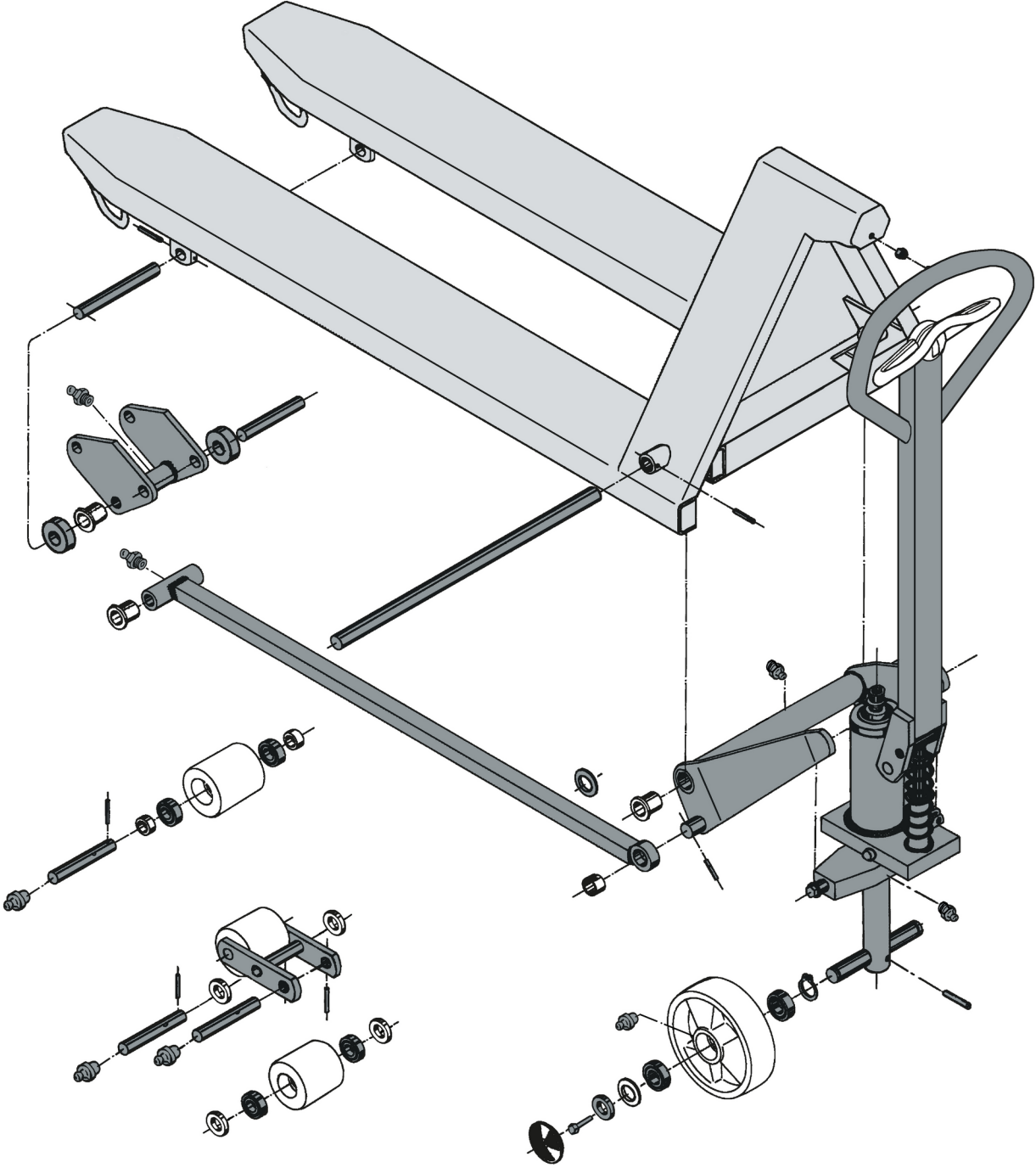


# AM 120 / 120p



AM 120

# AM 120 / 120p



AM 120p

# VDI lentelė

Stendas: 02/2024

ženklas	1.1	Gamintojas (trumpasis pavadinimas)			Jungheinrich
	1.2	Gamintojo tipo simbolis			<b>AM I20p</b>
	1.3	Vairuoti			Rankiniu būdu
	1.4	Operacija			Ranka
	1.5	Talpa / apkrovos	Q	kg	2000
	1.6	Svorio centras	c	mm	610
	1.9	Bazė	y	mm	1245
Svoriai	2.1	Savasis svoris		kg	81
	2.1.1	Nepilnas svoris (įskaitant akumuliatorių)		kg	81
Ratai / pakaba	3.1	Padangos			V-BV
	3.2	Padangos dydis, priekis			Ø 200x50
	3.3	Padangos dydis, galinė			Ø 80x70
	3.5	Ratai, skaičius priekyje / gale (x = varomas)			2/2
	3.6	Matuoklis, priekyje	b10	mm	120
	3.7	Galinis gabaritas	b11	mm	520
	Pagrindiniai matmenys	4.4	Insultas (h3)	h3	mm
4.9		Sukabintuvo rankenos aukštis važiavimo padėtyje min./max.	h14	mm	1170
4.14		Stovo aukštis pakeltas	h12	mm	205
4.15		Aukštis nuleistas	h13	mm	85
4.19		Bendrasis ilgis	l1	mm	1555
4.21.1		Bendras plotis	b1	mm	680
4.22		Šakių matmenys	s/e/l	mm	51 x 160 x 1220
4.25		Šakės klirensas	b5	mm	680
4.32		Centrinės tarpinės prošvaisos atstumas	m2	mm	34
4.34.1		Darbinis plotis (1000 x 1200 padėklų skersai)	Ast	mm	1610
4.34.2		Darbinis plotis (800x1200 išilginis padėklas)	Ast	mm	1830
4.35	Apsisukimo spindulys	Wa	mm	1410	
Našumo duomenys	5.3	Mažėja greitis su kroviniu arba be jo		m/s	0,1 / 0,05

- Šis techninis pasas pagal VDI direktyvą 2198 išvardija tik technines standartinio prietaiso vertes. Naudojant kitokias padangas, kitus kėlimo mechanizmus, papildomą įrangą, galima gauti kitas vertes.

ženklas	1.1	Gamintojas (trumpasis pavadinimas)			Jungheinrich
	1.2	Gamintojo tipo simbolis			<b>AM I20p</b>
	1.3	Vairuoti			Rankiniu būdu
	1.4	Operacija			Ranka
	1.5	Talpa / apkrovos	Q	kg	2000
	1.6	Svorio centras	c	mm	610
	1.9	Bazė	y	mm	1245

Svoriai	2.1	Savasis svoris		kg	81
	2.1.1	Nepilnas svoris (įskaitant akumuliatorių)		kg	81
Ratai / pakaba	3.1	Padangos			N-BN
	3.2	Padangos dydis, priekis			Ø 200x50
	3.3	Padangos dydis, galinė			Ø 80x65
	3.5	Ratai, skaičius priekyje / gale (x = varomas)			2/2
	3.6	Matuoklis, priekyje	b10	mm	120
	3.7	Galinis gabaritas	b11	mm	520
	Pagrindiniai matmenys	4.4	Insultas (h3)	h3	mm
4.9		Sukabintuvo rankenos aukštis važiavimo padėtyje min./max.	h14	mm	1170
4.14		Stovo aukštis pakeltas	h12	mm	205
4.15		Aukštis nuleistas	h13	mm	85
4.19		Bendrasis ilgis	l1	mm	1555
4.21.1		Bendras plotis	b1	mm	680
4.22		Šakių matmenys	s/e/l	mm	51 x 160 x 1220
4.25		Šakės klirensas	b5	mm	680
4.32		Centrinės tarpinės prošvaisos atstumas	m2	mm	34
4.34.1		Darbinis plotis (1000 x 1200 padėklų skersai)	Ast	mm	1610
4.34.2		Darbinis plotis (800x1200 išilginis padėklas)	Ast	mm	1830
4.35		Apsisukimo spindulys	Wa	mm	1410
Našumo duomenys	5.3	Mažėja greitis su kroviniu arba be jo		m/s	0,1 / 0,05

- Šis techninis pasas pagal VDI direktyvą 2198 išvardija tik technines standartinio prietaiso vertes. Naudojant kitokias padangas, kitus kėlimo mechanizmus, papildomą įrangą, galima gauti kitas vertes.

ženklas	1.1	Gamintojas (trumpasis pavadinimas)			Jungheinrich
	1.2	Gamintojo tipo simbolis			<b>AM I20p</b>
	1.3	Vairuoti			Rankiniu būdu
	1.4	Operacija			Ranka
	1.5	Talpa / apkrovos	Q	kg	2000
	1.6	Svorio centras	c	mm	610
	1.9	Bazė	y	mm	1245
Svoriai	2.1	Savasis svoris		kg	78
	2.1.1	Nepilnas svoris (įskaitant akumuliatorių)		kg	78
Ratai / pakaba	3.1	Padangos			V-GV
	3.2	Padangos dydis, priekis			Ø 200x50
	3.3	Padangos dydis, galinė			Ø 80x90
	3.5	Ratai, skaičius priekyje / gale (x = varomas)			2/2
	3.6	Matuoklis, priekyje	b10	mm	120
	3.7	Galinis gabaritas	b11	mm	520
	Pagrindiniai matmenys	4.4	Insultas (h3)	h3	mm
4.9		Sukabintuvo rankenos aukštis važiavimo padėtyje min./max.	h14	mm	1170

	4.14	Stovo aukštis pakeltas	h12	mm	205
	4.15	Aukštis nuleistas	h13	mm	85
	4.19	Bendrasis ilgis	l1	mm	1555
	4.21.1	Bendras plotis	b1	mm	680
	4.22	Šakių matmenys	s/e/l	mm	51 x 160 x 1220
	4.25	Šakės klirensas	b5	mm	680
	4.32	Centrinės tarpinės prošvaisos atstumas	m2	mm	34
	4.34.1	Darbinis plotis (1000 x 1200 padėklų skersai)	Ast	mm	1610
	4.34.2	Darbinis plotis (800x1200 išilginis padėklas)	Ast	mm	1830
	4.35	Apsisukimo spindulys	Wa	mm	1410
Našumo duomenys	5.3	Mažėja greitis su kroviniu arba be jo		m/s	0,1 / 0,05

- Šis techninis pasas pagal VDI direktyvą 2198 išvardija tik technines standartinio prietaiso vertes. Naudojant kitokias padangas, kitus kėlimo mechanizmus, papildomą įrangą, galima gauti kitas vertes.

Ženklas	1.1	Gamintojas (trumpasis pavadinimas)			Jungheinrich
	1.2	Gamintojo tipo simbolis			<b>AM I20p</b>
	1.3	Vairuoti			Rankiniu būdu
	1.4	Operacija			Ranka
	1.5	Talpa / apkrovos	Q	kg	2000
	1.6	Svorio centras	c	mm	610
	1.9	Bazė	y	mm	1245
Svoriai	2.1	Savasis svoris		kg	78
	2.1.1	Nepilnas svoris (įskaitant akumuliatorių)		kg	78
Ratai / pakaba	3.1	Padangos			N-GN
	3.2	Padangos dydis, priekis			Ø 200x50
	3.3	Padangos dydis, galinė			Ø 80x90
	3.5	Ratai, skaičius priekyje / gale (x = varomas)			2/2
	3.6	Matuoklis, priekyje	b10	mm	120
	3.7	Galinis gabaritas	b11	mm	520
Pagrindiniai matmenys	4.4	Insultas (h3)	h3	mm	120
	4.9	Sukabintuvo rankenos aukštis važiavimo padėtyje min./max.	h14	mm	1170
	4.14	Stovo aukštis pakeltas	h12	mm	205
	4.15	Aukštis nuleistas	h13	mm	85
	4.19	Bendrasis ilgis	l1	mm	1555
	4.21.1	Bendras plotis	b1	mm	680
	4.22	Šakių matmenys	s/e/l	mm	51 x 160 x 1220
	4.25	Šakės klirensas	b5	mm	680
	4.32	Centrinės tarpinės prošvaisos atstumas	m2	mm	34
	4.34.1	Darbinis plotis (1000 x 1200 padėklų skersai)	Ast	mm	1610
	4.34.2	Darbinis plotis (800x1200 išilginis padėklas)	Ast	mm	1830
4.35	Apsisukimo spindulys	Wa	mm	1410	

Našumo duomenys	5.3	Mažėja greitis su kroviniu arba be jo	m/s	0,1 / 0,05
	- Šis techninis pasas pagal VDI direktyvą 2198 išvardija tik technines standartinio prietaiso vertes. Naudojant kitokias padangas, kitus kėlimo mechanizmus, papildomą įrangą, galima gauti kitas vertes.			

ženklas	1.1	Gamintojas (trumpasis pavadinimas)		Jungheinrich	
	1.2	Gamintojo tipo simbolis		<b>AM I20p</b>	
	1.3	Vairuoti		Rankiniu būdu	
	1.4	Operacija		Ranka	
	1.5	Talpa / apkrovos	Q	kg	2000
	1.6	Svorio centras	c	mm	570
	1.9	Bazė	y	mm	1165
Svoriai	2.1	Savasis svoris		kg	78
	- Šis techninis pasas pagal VDI direktyvą 2198 išvardija tik technines standartinio prietaiso vertes. Naudojant kitokias padangas, kitus kėlimo mechanizmus, papildomą įrangą, galima gauti kitas vertes.				
Ratai / pakaba	3.1	Padangos		V-BV	
	3.2	Padangos dydis, priekis		Ø 200x50	
	3.3	Padangos dydis, galinė		Ø 80x70	
	3.5	Ratai, skaičius priekyje / gale (x = varomas)		2/2	
	3.6	Matuoklis, priekyje	b10	mm	120
	3.7	Galinis gabaritas	b11	mm	520
	Pagrindiniai matmenys	4.4	Insultas (h3)	h3	mm
4.9		Sukabintuvo rankenos aukštis važiavimo padėtyje min./max.	h14	mm	1170
4.14		Stovo aukštis pakeltas	h12	mm	205
4.15		Aukštis nuleistas	h13	mm	85
4.19		Bendras ilgis	l1	mm	1475
4.21.1		Bendras plotis	b1	mm	680
4.22		Šakių matmenys	s/e/l	mm	51 x 160 x 1140
4.25		Šakės klirensas	b5	mm	680
4.32		Centrinės tarpinės prošvaisos atstumas	m2	mm	34
4.34.1		Darbinis plotis (1000 x 1200 padėklų skersai)	Ast	mm	1610
4.34.2		Darbinis plotis (800x1200 išilginis padėklas)	Ast	mm	1810
4.35	Apsisukimo spindulys	Wa	mm	1330	
Našumo duomenys	5.3	Mažėja greitis su kroviniu arba be jo	m/s	0,1 / 0,05	
	- Šis techninis pasas pagal VDI direktyvą 2198 išvardija tik technines standartinio prietaiso vertes. Naudojant kitokias padangas, kitus kėlimo mechanizmus, papildomą įrangą, galima gauti kitas vertes.				

ženklas	1.1	Gamintojas (trumpasis pavadinimas)		Jungheinrich
	1.2	Gamintojo tipo simbolis		<b>AM I20p</b>
	1.3	Vairuoti		Rankiniu būdu
	1.4	Operacija		Ranka



	1.5	Talpa / apkrovos	Q	kg	2000
	1.6	Svorio centras	c	mm	570
	1.9	Bazė	y	mm	1165
Svoriai	2.1	Savasis svoris		kg	78
Ratai / pakaba	3.1	Padangos			N-BN
	3.2	Padangos dydis, priekis			Ø 200x50
	3.3	Padangos dydis, galinė			Ø 80x65
	3.5	Ratai, skaičius priekyje / gale (x = varomas)			2/2
	3.6	Matuoklis, priekyje	b10	mm	120
	3.7	Galinis gabaritas	b11	mm	520
	Pagrindiniai matmenys	4.4	Insultas (h3)	h3	mm
4.9		Sukabintuvo rankenos aukštis važiavimo padėtyje min./max.	h14	mm	1170
4.14		Stovo aukštis pakeltas	h12	mm	205
4.15		Aukštis nuleistas	h13	mm	85
4.19		Bendras ilgis	l1	mm	1475
4.21.1		Bendras plotis	b1	mm	680
4.22		Šakių matmenys	s/e/l	mm	51 x 160 x 1140
4.25		Šakės klirensas	b5	mm	680
4.32		Centrinės tarpinės prošvaisos atstumas	m2	mm	34
4.34.1		Darbinis plotis (1000 x 1200 padėklų skersai)	Ast	mm	1610
4.34.2		Darbinis plotis (800x1200 išilginis padėklas)	Ast	mm	1810
4.35		Apsisukimo spindulys	Wa	mm	1330
Našumo duomenys		5.3	Mažėja greitis su kroviniu arba be jo		m/s

- Šis techninis pasas pagal VDI direktyvą 2198 išvardija tik technines standartinio prietaiso vertes. Naudojant kitokias padangas, kitus kėlimo mechanizmus, papildomą įrangą, galima gauti kitas vertes.

ženklas	1.1	Gamintojas (trumpasis pavadinimas)			Jungheinrich
	1.2	Gamintojo tipo simbolis			<b>AM I20p</b>
	1.3	Vairuoti			Rankiniu būdu
	1.4	Operacija			Ranka
	1.5	Talpa / apkrovos	Q	kg	2000
	1.6	Svorio centras	c	mm	570
	1.9	Bazė	y	mm	1165
Svoriai	2.1	Savasis svoris		kg	75
Ratai / pakaba	3.1	Padangos			C-GV
	3.2	Padangos dydis, priekis			Ø 200x50
	3.3	Padangos dydis, galinė			Ø 80x90
	3.5	Ratai, skaičius priekyje / gale (x = varomas)			2/2

	3.6	Matuoklis, priekyje	b10	mm	120
	3.7	Galinis gabaritas	b11	mm	520
Pagrindiniai matmenys	4.4	Insultas (h3)	h3	mm	120
	4.9	Sukabintuvo rankenos aukštis važiavimo padėtyje min./max.	h14	mm	1170
	4.14	Stovo aukštis pakeltas	h12	mm	205
	4.15	Aukštis nuleistas	h13	mm	85
	4.19	Bendrasis ilgis	l1	mm	1475
	4.21.1	Bendras plotis	b1	mm	680
	4.22	Šakių matmenys	s/e/l	mm	51 x 160 x 1140
	4.25	Šakės klirensas	b5	mm	680
	4.32	Centrinės tarpinės prošvaisos atstumas	m2	mm	34
	4.34.1	Darbinis plotis (1000 x 1200 padėklų skersai)	Ast	mm	1610
	4.34.2	Darbinis plotis (800x1200 išilginis padėklas)	Ast	mm	1810
	4.35	Apsisukimo spindulys	Wa	mm	1330
Našumo duomenys	5.3	Mažėja greitis su kroviniu arba be jo		m/s	0,1 / 0,05

- Šis techninis pasas pagal VDI direktyvą 2198 išvardija tik technines standartinio prietaiso vertes. Naudojant kitokias padangas, kitus kėlimo mechanizmus, papildomą įrangą, galima gauti kitas vertes.

Ženklas	1.1	Gamintojas (trumpasis pavadinimas)			Jungheinrich
	1.2	Gamintojo tipo simbolis			<b>AM I20p</b>
	1.3	Vairuoti			Rankiniu būdu
	1.4	Operacija			Ranka
	1.5	Talpa / apkrovos	Q	kg	2000
	1.6	Svorio centras	c	mm	570
	1.9	Bazė	y	mm	1165
Svoriai	2.1	Savasis svoris		kg	75
Ratai / pakaba	3.1	Padangos			N-GN
	3.2	Padangos dydis, priekis			Ø 200x50
	3.3	Padangos dydis, galinė			Ø 80x90
	3.5	Ratai, skaičius priekyje / gale (x = varomas)			2/2
	3.6	Matuoklis, priekyje	b10	mm	120
	3.7	Galinis gabaritas	b11	mm	520
Pagrindiniai matmenys	4.4	Insultas (h3)	h3	mm	120
	4.9	Sukabintuvo rankenos aukštis važiavimo padėtyje min./max.	h14	mm	1170
	4.14	Stovo aukštis pakeltas	h12	mm	205
	4.15	Aukštis nuleistas	h13	mm	85
	4.19	Bendrasis ilgis	l1	mm	1475
	4.21.1	Bendras plotis	b1	mm	680
	4.22	Šakių matmenys	s/e/l	mm	51 x 160 x 1140
4.25	Šakės klirensas	b5	mm	680	
4.32	Centrinės tarpinės prošvaisos atstumas	m2	mm	34	

	4.34.1	Darbinis plotis (1000 x 1200 padėklų skersai)	Ast	mm	1610
	4.34.2	Darbinis plotis (800x1200 išilginis padėklas)	Ast	mm	1810
	4.35	Apsisukimo spindulys	Wa	mm	1330
Našumo duomenys	5.3	Mažėja greitis su krovinium arba be jo		m/s	0,1 / 0,05

- Šis techninis pasas pagal VDI direktyvą 2198 išvardija tik technines standartinio prietaiso vertes. Naudojant kitokias padangas, kitus kėlimo mechanizmus, papildomą įrangą, galima gauti kitas vertes.

ženklas	1.1	Gamintojas (trumpasis pavadinimas)			Jungheinrich
	1.2	Gamintojo tipo simbolis			<b>AM 120p</b>
	1.3	Vairuoti			Rankiniu būdu
	1.4	Operacija			Ranka
	1.5	Talpa / apkrovos	Q	kg	2000
	1.6	Svorio centras	c	mm	485
	1.9	Bazė	y	mm	995
Svoriai	2.1	Savasis svoris		kg	72
	2.1.1	Nepilnas svoris (įskaitant akumuliatorių)		kg	72
Ratai / pakaba	3.1	Padangos			V-BV
	3.2	Padangos dydis, priekis			Ø 200x50
	3.3	Padangos dydis, galinė			Ø 80x70
	3.5	Ratai, skaičius priekyje / gale (x = varomas)			2/2
	3.6	Matuoklis, priekyje	b10	mm	120
	3.7	Galinis gabaritas	b11	mm	520
Pagrindiniai matmenys	4.4	Insultas (h3)	h3	mm	120
	4.9	Sukabinto rankenos aukštis važiavimo padėtyje min./max.	h14	mm	1170
	4.14	Stovo aukštis pakeltas	h12	mm	205
	4.15	Aukštis nuleistas	h13	mm	85
	4.19	Bendras ilgis	l1	mm	1305
	4.21.1	Bendras plotis	b1	mm	680
	4.22	Šakių matmenys	s/e/l	mm	51 x 160 x 970
	4.25	Šakės klirensas	b5	mm	680
	4.32	Centrinės tarpinės prošvaisos atstumas	m2	mm	34
	4.34.1	Darbinis plotis (1000 x 1200 padėklų skersai)	Ast	mm	1610
4.34.2	Darbinis plotis (800x1200 išilginis padėklas)	Ast	mm	1810	
4.35	Apsisukimo spindulys	Wa	mm	1160	
Našumo duomenys	5.3	Mažėja greitis su krovinium arba be jo		m/s	0,1 / 0,05

- Šis techninis pasas pagal VDI direktyvą 2198 išvardija tik technines standartinio prietaiso vertes. Naudojant kitokias padangas, kitus kėlimo mechanizmus, papildomą įrangą, galima gauti kitas vertes.

ženklas	1.1	Gamintojas (trumpasis pavadinimas)		Jungheinrich	
	1.2	Gamintojo tipo simbolis		<b>AM I20p</b>	
	1.3	Vairuoti		Rankiniu būdu	
	1.4	Operacija		Ranka	
	1.5	Talpa / apkrovos	Q	kg	2000
	1.6	Svorio centras	c	mm	485
	1.9	Bazė	y	mm	995
Svoriai	2.1	Savasis svoris		kg	72
	2.1.1	Nepilnas svoris (įskaitant akumuliatorių)		kg	72
Ratai / pakaba	3.1	Padangos			N-BN
	3.2	Padangos dydis, priekis			Ø 200x50
	3.3	Padangos dydis, galinė			Ø 80x65
	3.5	Ratai, skaičius priekyje / gale (x = varomas)			2/2
	3.6	Matuoklis, priekyje	b10	mm	120
	3.7	Galinis gabaritas	b11	mm	520
	Pagrindiniai matmenys	4.4	Insultas (h3)	h3	mm
4.9		Sukabintuvo rankenos aukštis važiavimo padėtyje min./max.	h14	mm	1170
4.14		Stovo aukštis pakeltas	h12	mm	205
4.15		Aukštis nuleistas	h13	mm	85
4.19		Bendras ilgis	l1	mm	1305
4.21.1		Bendras plotis	b1	mm	680
4.22		Šakių matmenys	s/e/l	mm	51 x 160 x 970
4.25		Šakės klirensas	b5	mm	680
4.32		Centrinės tarpinės prošvaisos atstumas	m2	mm	34
4.34.1		Darbinis plotis (1000 x 1200 padėklų skersai)	Ast	mm	1610
4.34.2		Darbinis plotis (800x1200 išilginis padėklas)	Ast	mm	1810
4.35		Apsisukimo spindulys	Wa	mm	1160
Našumo duomenys	5.3	Mažėja greitis su krovinium arba be jo		m/s	0,1 / 0,05

- Šis techninis pasas pagal VDI direktyvą 2198 išvardija tik technines standartinio prietaiso vertes. Naudojant kitokias padangas, kitus kėlimo mechanizmus, papildomą įrangą, galima gauti kitas vertes.

ženklas	1.1	Gamintojas (trumpasis pavadinimas)		Jungheinrich	
	1.2	Gamintojo tipo simbolis		<b>AM I20p</b>	
	1.3	Vairuoti		Rankiniu būdu	
	1.4	Operacija		Ranka	
	1.5	Talpa / apkrovos	Q	kg	2000
	1.6	Svorio centras	c	mm	485
	1.9	Bazė	y	mm	995
Svoriai	2.1	Savasis svoris		kg	69
	2.1.1	Nepilnas svoris (įskaitant akumuliatorių)		kg	69

Ratai / pakaba	3.1	Padangos			V-GV
	3.2	Padangos dydis, priekis			Ø 200x50
	3.3	Padangos dydis, galinė			Ø 80x90
	3.5	Ratai, skaičius priekyje / gale (x = varomas)			2/2
	3.6	Matuoklis, priekyje	b10	mm	120
	3.7	Galinis gabaritas	b11	mm	520
	Pagrindiniai matmenys	4.4	Insultas (h3)	h3	mm
4.9		Sukabintuvo rankenos aukštis važiavimo padėtyje min./max.	h14	mm	1170
4.14		Stovo aukštis pakeltas	h12	mm	205
4.15		Aukštis nuleistas	h13	mm	85
4.19		Bendras ilgis	l1	mm	1305
4.21.1		Bendras plotis	b1	mm	680
4.22		Šakių matmenys	s/e/l	mm	51 x 160 x 970
4.25		Šakės klirensas	b5	mm	680
4.32		Centrinės tarpinės prošvaisos atstumas	m2	mm	34
4.34.1		Darbinis plotis (1000 x 1200 padėklų skersai)	Ast	mm	1610
4.34.2		Darbinis plotis (800x1200 išilginis padėklas)	Ast	mm	1810
4.35	Apsisukimo spindulys	Wa	mm	1160	
Našumo duomenys	5.3	Mažėja greitis su kroviniu arba be jo		m/s	0,1 / 0,05

- Šis techninis pasas pagal VDI direktyvą 2198 išvardija tik technines standartinio prietaiso vertes. Naudojant kitokias padangas, kitus kėlimo mechanizmus, papildomą įrangą, galima gauti kitas vertes.

ženklas	1.1	Gamintojas (trumpasis pavadinimas)			Jungheinrich
	1.2	Gamintojo tipo simbolis			<b>AM I20p</b>
	1.3	Vairuoti			Rankiniu būdu
	1.4	Operacija			Ranka
	1.5	Talpa / apkrovos	Q	kg	2000
	1.6	Svorio centras	c	mm	485
	1.9	Bazė	y	mm	995
Svoriai	2.1	Savasis svoris		kg	69
	2.1.1	Nepilnas svoris (įskaitant akumuliatorių)		kg	66
Ratai / pakaba	3.1	Padangos			N-GN
	3.2	Padangos dydis, priekis			Ø 200x50
	3.3	Padangos dydis, galinė			Ø 80x90
	3.5	Ratai, skaičius priekyje / gale (x = varomas)			2/2
	3.6	Matuoklis, priekyje	b10	mm	120
	3.7	Galinis gabaritas	b11	mm	520
	Pagrindiniai matmenys	4.4	Insultas (h3)	h3	mm
4.9		Sukabintuvo rankenos aukštis važiavimo padėtyje min./max.	h14	mm	1170
4.14		Stovo aukštis pakeltas	h12	mm	205
4.15		Aukštis nuleistas	h13	mm	85
4.19		Bendras ilgis	l1	mm	1305
4.21.1		Bendras plotis	b1	mm	680
4.22		Šakių matmenys	s/e/l	mm	51 x 160 x 970

	4.25	Šakės klirensas	b5	mm	680
	4.32	Centrinės tarpinės prošvaisos atstumas	m2	mm	34
	4.34.1	Darbinis plotis (1000 x 1200 padėklų skersai)	Ast	mm	1610
	4.34.2	Darbinis plotis (800x1200 išilginis padėklas)	Ast	mm	1810
	4.35	Apsisukimo spindulys	Wa	mm	1160
Našumo duomenys	5.3	Mažėja greitis su kroviniu arba be jo		m/s	0,1 / 0,05
	- Šis techninis pasas pagal VDI direktyvą 2198 išvardija tik technines standartinio prietaiso vertes. Naudojant kitokias padangas, kitus kėlimo mechanizmus, papildomą įrangą, galima gauti kitas vertes.				

ženklas	1.1	Gamintojas (trumpasis pavadinimas)			Jungheinrich
	1.2	Gamintojo tipo simbolis			<b>AM I20p</b>
	1.3	Vairuoti			Rankiniu būdu
	1.4	Operacija			Ranka
	1.5	Talpa / apkrova	Q	kg	2000
	1.6	Svorio centras	c	mm	405
	1.9	Bazė	y	mm	835
Svoriai	2.1	Savasis svoris		kg	69
Ratai / pakaba	3.1	Padangos			V-BV
	3.2	Padangos dydis, priekis			Ø 200x50
	3.3	Padangos dydis, galinė			Ø 80x70
	3.5	Ratai, skaičius priekyje / gale (x = varomas)			2/2
	3.6	Matuoklis, priekyje	b10	mm	120
	3.7	Galinis gabaritas	b11	mm	520
	Pagrindiniai matmenys	4.4	Insultas (h3)	h3	mm
4.9		Sukabintuvo rankenos aukštis važiavimo padėtyje min./max.	h14	mm	1170
4.14		Stovo aukštis pakeltas	h12	mm	205
4.15		Aukštis nuleistas	h13	mm	85
4.19		Bendrasis ilgis	l1	mm	1145
4.21.1		Bendras plotis	b1	mm	680
4.22		Šakių matmenys	s/e/l	mm	51 x 160 x 810
4.25		Šakės klirensas	b5	mm	680
4.32		Centrinės tarpinės prošvaisos atstumas	m2	mm	34
4.34.1		Darbinis plotis (1000 x 1200 padėklų skersai)	Ast	mm	1610
4.34.2	Darbinis plotis (800x1200 išilginis padėklas)	Ast	mm	1810	
4.35	Apsisukimo spindulys	Wa	mm	1000	
Našumo duomenys	5.3	Mažėja greitis su kroviniu arba be jo		m/s	0,1 / 0,05
- Šis techninis pasas pagal VDI direktyvą 2198 išvardija tik technines standartinio prietaiso vertes. Naudojant kitokias padangas, kitus kėlimo mechanizmus, papildomą įrangą, galima gauti kitas vertes.					

ženklas	1.1	Gamintojas (trumpasis pavadinimas)		Jungheinrich	
	1.2	Gamintojo tipo simbolis		<b>AM I20p</b>	
	1.3	Vairuoti		Rankiniu būdu	
	1.4	Operacija		Ranka	
	1.5	Talpa / apkrovos	Q	kg	2000
	1.6	Svorio centras	c	mm	405
	1.9	Bazė	y	mm	835
Svoriai	2.1	Savasis svoris		kg	69
Ratai / pakaba	3.1	Padangos			N-BN
	3.2	Padangos dydis, priekis			Ø 200x50
	3.3	Padangos dydis, galinė			Ø 80x65
	3.5	Ratai, skaičius priekyje / gale (x = varomas)			2/2
	3.6	Matuoklis, priekyje	b10	mm	120
	3.7	Galinis gabaritas	b11	mm	520
	Pagrindiniai matmenys	4.4	Insultas (h3)	h3	mm
4.9		Sukabintuvo rankenos aukštis važiavimo padėtyje min./max.	h14	mm	1170
4.14		Stovo aukštis pakeltas	h12	mm	205
4.15		Aukštis nuleistas	h13	mm	85
4.19		Bendras ilgis	l1	mm	1145
4.21.1		Bendras plotis	b1	mm	680
4.22		Šakių matmenys	s/e/l	mm	51 x 160 x 810
4.25		Šakės klirensas	b5	mm	680
4.32		Centrinės tarpinės prošvaisos atstumas	m2	mm	34
4.34.1		Darbinis plotis (1000 x 1200 padėklų skersai)	Ast	mm	1610
4.34.2		Darbinis plotis (800x1200 išilginis padėklas)	Ast	mm	1810
4.35		Apsisukimo spindulys	Wa	mm	1000
Našumo duomenys		5.3	Mažėja greitis su kroviniu arba be jo		m/s
- Šis techninis pasas pagal VDI direktyvą 2198 išvardija tik technines standartinio prietaiso vertes. Naudojant kitokias padangas, kitus kėlimo mechanizmus, papildomą įrangą, galima gauti kitas vertes.					

ženklas	1.1	Gamintojas (trumpasis pavadinimas)		Jungheinrich	
	1.2	Gamintojo tipo simbolis		<b>AM I20p</b>	
	1.3	Vairuoti		Rankiniu būdu	
	1.4	Operacija		Ranka	
	1.5	Talpa / apkrovos	Q	kg	2000
	1.6	Svorio centras	c	mm	405
	1.9	Bazė	y	mm	835
Svoriai	2.1	Savasis svoris		kg	65
Ratai / pakaba	3.1	Padangos			V-GV

	3.2	Padangos dydis, priekis			Ø 200x50	
	3.3	Padangos dydis, galinė			Ø 80x90	
	3.5	Ratai, skaičius priekyje / gale (x = varomas)			2/2	
	3.6	Matuoklis, priekyje	b10	mm	120	
	3.7	Galinis gabaritas	b11	mm	520	
	Pagrindiniai matmenys	4.4	Insultas (h3)	h3	mm	120
		4.9	Sukabintuvo rankenos aukštis važiavimo padėtyje min./max.	h14	mm	1170
4.14		Stovo aukštis pakeltas	h12	mm	205	
4.15		Aukštis nuleistas	h13	mm	85	
4.19		Bendrasis ilgis	l1	mm	1145	
4.21.1		Bendras plotis	b1	mm	680	
4.22		Šakių matmenys	s/e/l	mm	51 x 160 x 810	
4.25		Šakės klirensas	b5	mm	680	
4.32		Centrinės tarpinės prošvaisos atstumas	m2	mm	34	
4.34.1		Darbinis plotis (1000 x 1200 padėklų skersai)	Ast	mm	1610	
4.34.2		Darbinis plotis (800x1200 išilginis padėklas)	Ast	mm	1810	
4.35		Apsisukimo spindulys	Wa	mm	1000	
Našumo duomenys	5.3	Mažėja greitis su krovinium arba be jo		m/s	0,1 / 0,05	

- Šis techninis pasas pagal VDI direktyvą 2198 išvardija tik technines standartinio prietaiso vertes. Naudojant kitokias padangas, kitus kėlimo mechanizmus, papildomą įrangą, galima gauti kitas vertes.

ženklas	1.1	Gamintojas (trumpasis pavadinimas)			Jungheinrich
	1.2	Gamintojo tipo simbolis			<b>AM I20p</b>
	1.3	Vairuoti			Rankiniu būdu
	1.4	Operacija			Ranka
	1.5	Talpa / apkrovos	Q	kg	2000
	1.6	Svorio centras	c	mm	405
	1.9	Bazė	y	mm	835
Svoriai	2.1	Savasis svoris		kg	65
Ratai / pakaba	3.1	Padangos			N-GN
	3.2	Padangos dydis, priekis			Ø 200x50
	3.3	Padangos dydis, galinė			Ø 80x90
	3.5	Ratai, skaičius priekyje / gale (x = varomas)			2/2
	3.6	Matuoklis, priekyje	b10	mm	120
	3.7	Galinis gabaritas	b11	mm	520
	Pagrindiniai matmenys	4.4	Insultas (h3)	h3	mm
4.9		Sukabintuvo rankenos aukštis važiavimo padėtyje min./max.	h14	mm	1170
4.14		Stovo aukštis pakeltas	h12	mm	205
4.15		Aukštis nuleistas	h13	mm	85
4.19		Bendrasis ilgis	l1	mm	1145
4.21.1		Bendras plotis	b1	mm	680
4.22		Šakių matmenys	s/e/l	mm	51 x 160 x 810
4.25		Šakės klirensas	b5	mm	680



	4.32	Centrinės tarpinės prošvaisos atstumas	m2	mm	34
	4.34.1	Darbinis plotis (1000 x 1200 padėklų skersai)	Ast	mm	1610
	4.34.2	Darbinis plotis (800x1200 išilginis padėklas)	Ast	mm	1810
	4.35	Apsisukimo spindulys	Wa	mm	1000
Našumo duomenys	5.3	Mažėja greitis su krovinium arba be jo		m/s	0,1 / 0,05

- Šis techninis pasas pagal VDI direktyvą 2198 išvardija tik technines standartinio prietaiso vertes. Naudojant kitokias padangas, kitus kėlimo mechanizmus, papildomą įrangą, galima gauti kitas vertes.

ženklas	1.1	Gamintojas (trumpasis pavadinimas)			Jungheinrich
	1.2	Gamintojo tipo simbolis			<b>AM I20p</b>
	1.3	Vairuoti			Rankiniu būdu
	1.4	Operacija			Ranka
	1.5	Talpa / apkrovos	Q	kg	2000
	1.6	Svorio centras	c	mm	610
	1.9	Bazė	y	mm	1245
Svoriai	2.1	Savasis svoris		kg	75
	2.1.1	Nepilnas svoris (įskaitant akumuliatorių)		kg	75
Ratai / pakaba	3.1	Padangos			V-BV
	3.2	Padangos dydis, priekis			Ø 200x50
	3.3	Padangos dydis, galinė			Ø 80x70
	3.5	Ratai, skaičius priekyje / gale (x = varomas)			2/2
	3.6	Matuoklis, priekyje	b10	mm	120
	3.7	Galinis gabaritas	b11	mm	360
Pagrindiniai matmenys	4.4	Insultas (h3)	h3	mm	120
	4.9	Sukabintojo rankenos aukštis važiavimo padėtyje min./max.	h14	mm	1170
	4.14	Stovo aukštis pakeltas	h12	mm	205
	4.15	Aukštis nuleistas	h13	mm	85
	4.19	Bendrasis ilgis	l1	mm	1555
	4.21.1	Bendras plotis	b1	mm	520
	4.22	Šakių matmenys	s/e/l	mm	51 x 160 x 1220
	4.25	Šakės klirensas	b5	mm	520
	4.32	Centrinės tarpinės prošvaisos atstumas	m2	mm	34
4.34.1	Darbinis plotis (1000 x 1200 padėklų skersai)	Ast	mm	1610	
4.34.2	Darbinis plotis (800x1200 išilginis padėklas)	Ast	mm	1830	
4.35	Apsisukimo spindulys	Wa	mm	1410	
Našumo duomenys	5.3	Mažėja greitis su krovinium arba be jo		m/s	0,1 / 0,05

- Šis techninis pasas pagal VDI direktyvą 2198 išvardija tik technines standartinio prietaiso vertes. Naudojant kitokias padangas, kitus kėlimo mechanizmus, papildomą įrangą, galima gauti kitas vertes.

ženklas	1.1	Gamintojas (trumpasis pavadinimas)		Jungheinrich	
	1.2	Gamintojo tipo simbolis		<b>AM I20p</b>	
	1.3	Vairuoti		Rankiniu būdu	
	1.4	Operacija		Ranka	
	1.5	Talpa / apkrovos	Q	kg	2000
	1.6	Svorio centras	c	mm	610
	1.9	Bazė	y	mm	1245
Svoriai	2.1	Savasis svoris		kg	75
	2.1.1	Nepilnas svoris (įskaitant akumuliatorių)		kg	75
Ratai / pakaba	3.1	Padangos			N-BN
	3.2	Padangos dydis, priekis			Ø 200x50
	3.3	Padangos dydis, galinė			Ø 80x65
	3.5	Ratai, skaičius priekyje / gale (x = varomas)			2/2
	3.6	Matuoklis, priekyje	b10	mm	120
	3.7	Galinis gabaritas	b11	mm	360
	Pagrindiniai matmenys	4.4	Insultas (h3)	h3	mm
4.9		Sukabintuvo rankenos aukštis važiavimo padėtyje min./max.	h14	mm	1170
4.14		Stovo aukštis pakeltas	h12	mm	205
4.15		Aukštis nuleistas	h13	mm	85
4.19		Bendras ilgis	l1	mm	1555
4.21.1		Bendras plotis	b1	mm	520
4.22		Šakių matmenys	s/e/l	mm	51 x 160 x 1220
4.25		Šakės klirensas	b5	mm	520
4.32		Centrinės tarpinės prošvaisos atstumas	m2	mm	34
4.34.1		Darbinis plotis (1000 x 1200 padėklų skersai)	Ast	mm	1610
4.34.2		Darbinis plotis (800x1200 išilginis padėklas)	Ast	mm	1830
4.35	Apsisukimo spindulys	Wa	mm	1410	
Našumo duomenys	5.3	Mažėja greitis su kroviniu arba be jo		m/s	0,1 / 0,05

- Šis techninis pasas pagal VDI direktyvą 2198 išvardija tik technines standartinio prietaiso vertes. Naudojant kitokias padangas, kitus kėlimo mechanizmus, papildomą įrangą, galima gauti kitas vertes.

ženklas	1.1	Gamintojas (trumpasis pavadinimas)		Jungheinrich	
	1.2	Gamintojo tipo simbolis		<b>AM I20p</b>	
	1.3	Vairuoti		Rankiniu būdu	
	1.4	Operacija		Ranka	
	1.5	Talpa / apkrovos	Q	kg	2000
	1.6	Svorio centras	c	mm	610
	1.9	Bazė	y	mm	1245
Svoriai	2.1	Savasis svoris		kg	72
	2.1.1	Nepilnas svoris (įskaitant akumuliatorių)		kg	72

Ratai / pakaba	3.1	Padangos			V-GV
	3.2	Padangos dydis, priekis			Ø 200x50
	3.3	Padangos dydis, galinė			Ø 80x90
	3.5	Ratai, skaičius priekyje / gale (x = varomas)			2/2
	3.6	Matuoklis, priekyje	b10	mm	120
	3.7	Galinis gabaritas	b11	mm	360
	Pagrindiniai matmenys	4.4	Insultas (h3)	h3	mm
4.9		Sukabintuvo rankenos aukštis važiavimo padėtyje min./max.	h14	mm	1170
4.14		Stovo aukštis pakeltas	h12	mm	205
4.15		Aukštis nuleistas	h13	mm	85
4.19		Bendras ilgis	l1	mm	1555
4.21.1		Bendras plotis	b1	mm	520
4.22		šakių matmenys	s/e/l	mm	51 x 160 x 1220
4.25		Šakės klirensas	b5	mm	520
4.32		Centrinės tarpinės prošvaisos atstumas	m2	mm	34
4.34.1		Darbinis plotis (1000 x 1200 padėklų skersai)	Ast	mm	1610
4.34.2		Darbinis plotis (800x1200 išilginis padėklas)	Ast	mm	1830
4.35	Apsisukimo spindulys	Wa	mm	1410	
Našumo duomenys	5.3	Mažėja greitis su kroviniu arba be jo		m/s	0,1 / 0,05

- Šis techninis pasas pagal VDI direktyvą 2198 išvardija tik technines standartinio prietaiso vertes. Naudojant kitokias padangas, kitus kėlimo mechanizmus, papildomą įrangą, galima gauti kitas vertes.

ženklas	1.1	Gamintojas (trumpasis pavadinimas)			Jungheinrich
	1.2	Gamintojo tipo simbolis			<b>AM I20p</b>
	1.3	Vairuoti			Rankiniu būdu
	1.4	Operacija			Ranka
	1.5	Talpa / apkrovos	Q	kg	2000
	1.6	Svorio centras	c	mm	610
	1.9	Bazė	y	mm	1245
Svoriai	2.1	Savasis svoris		kg	72
	2.1.1	Nepilnas svoris (įskaitant akumuliatorių)		kg	72
Ratai / pakaba	3.1	Padangos			N-GN
	3.2	Padangos dydis, priekis			Ø 200x50
	3.3	Padangos dydis, galinė			Ø 80x90
	3.5	Ratai, skaičius priekyje / gale (x = varomas)			2/2
	3.6	Matuoklis, priekyje	b10	mm	120
	3.7	Galinis gabaritas	b11	mm	360
	Pagrindiniai matmenys	4.4	Insultas (h3)	h3	mm
4.9		Sukabintuvo rankenos aukštis važiavimo padėtyje min./max.	h14	mm	1170
4.14		Stovo aukštis pakeltas	h12	mm	205
4.15		Aukštis nuleistas	h13	mm	85
4.19		Bendras ilgis	l1	mm	1555
4.21.1		Bendras plotis	b1	mm	520
4.22		šakių matmenys	s/e/l	mm	51 x 160 x 1220

	4.25	Šakės klirensas	b5	mm	520
	4.32	Centrinės tarpinės prošvaisos atstumas	m2	mm	34
	4.34.1	Darbinis plotis (1000 x 1200 padėklų skersai)	Ast	mm	1610
	4.34.2	Darbinis plotis (800x1200 išilginis padėklas)	Ast	mm	1830
	4.35	Apsisukimo spindulys	Wa	mm	1410
Našumo duomenys	5.3	Mažėja greitis su krovinium arba be jo		m/s	0,1 / 0,05
- Šis techninis pasas pagal VDI direktyvą 2198 išvardija tik technines standartinio prietaiso vertes. Naudojant kitokias padangas, kitus kėlimo mechanizmus, papildomą įrangą, galima gauti kitas vertes.					

ženklas	1.1	Gamintojas (trumpasis pavadinimas)			Jungheinrich
	1.2	Gamintojo tipo simbolis			<b>AM I20p</b>
	1.3	Vairuoti			Rankiniu būdu
	1.4	Operacija			Ranka
	1.5	Talpa / apkrovos	Q	kg	2000
	1.6	Svorio centras	c	mm	570
	1.9	Bazė	y	mm	1165
Svoriai	2.1	Savasis svoris		kg	72
Ratai / pakaba	3.1	Padangos			V-BV
	3.2	Padangos dydis, priekis			Ø 200x50
	3.3	Padangos dydis, galinė			Ø 80x70
	3.5	Ratai, skaičius priekyje / gale (x = varomas)			2/2
	3.6	Matuoklis, priekyje	b10	mm	120
	3.7	Galinis gabaritas	b11	mm	360
	Pagrindiniai matmenys	4.4	Insultas (h3)	h3	mm
4.9		Sukabintuvo rankenos aukštis važiavimo padėtyje min./max.	h14	mm	1170
4.14		Stovo aukštis pakeltas	h12	mm	205
4.15		Aukštis nuleistas	h13	mm	85
4.19		Bendras ilgis	l1	mm	1475
4.21.1		Bendras plotis	b1	mm	520
4.22		Šakių matmenys	s/e/l	mm	51 x 160 x 1140
4.25		Šakės klirensas	b5	mm	520
4.32		Centrinės tarpinės prošvaisos atstumas	m2	mm	34
4.34.1		Darbinis plotis (1000 x 1200 padėklų skersai)	Ast	mm	1610
4.34.2	Darbinis plotis (800x1200 išilginis padėklas)	Ast	mm	1810	
4.35	Apsisukimo spindulys	Wa	mm	1330	
Našumo duomenys	5.3	Mažėja greitis su krovinium arba be jo		m/s	0,1 / 0,05
- Šis techninis pasas pagal VDI direktyvą 2198 išvardija tik technines standartinio prietaiso vertes. Naudojant kitokias padangas, kitus kėlimo mechanizmus, papildomą įrangą, galima gauti kitas vertes.					

ženklas	1.1	Gamintojas (trumpasis pavadinimas)		Jungheinrich	
	1.2	Gamintojo tipo simbolis		<b>AM I20p</b>	
	1.3	Vairuoti		Rankiniu būdu	
	1.4	Operacija		Ranka	
	1.5	Talpa / apkrovos	Q	kg	2000
	1.6	Svorio centras	c	mm	570
	1.9	Bazė	y	mm	1165
Svoriai	2.1	Savasis svoris		kg	72
Ratai / pakaba	3.1	Padangos			N-BN
	3.2	Padangos dydis, priekis			Ø 200x50
	3.3	Padangos dydis, galinė			Ø 80x65
	3.5	Ratai, skaičius priekyje / gale (x = varomas)			2/2
	3.6	Matuoklis, priekyje	b10	mm	120
	3.7	Galinis gabaritas	b11	mm	360
	Pagrindiniai matmenys	4.4	Insultas (h3)	h3	mm
4.9		Sukabintuvo rankenos aukštis važiavimo padėtyje min./max.	h14	mm	1170
4.14		Stovo aukštis pakeltas	h12	mm	205
4.15		Aukštis nuleistas	h13	mm	85
4.19		Bendras ilgis	l1	mm	1475
4.21.1		Bendras plotis	b1	mm	520
4.22		Šakių matmenys	s/e/l	mm	51 x 160 x 1140
4.25		Šakės klirensas	b5	mm	520
4.32		Centrinės tarpinės prošvaisos atstumas	m2	mm	34
4.34.1		Darbinis plotis (1000 x 1200 padėklų skersai)	Ast	mm	1610
4.34.2		Darbinis plotis (800x1200 išilginis padėklas)	Ast	mm	1810
4.35	Apsisukimo spindulys	Wa	mm	1330	
Našumo duomenys	5.3	Mažėja greitis su kroviniu arba be jo		m/s	0,1 / 0,05

- Šis techninis pasas pagal VDI direktyvą 2198 išvardija tik technines standartinio prietaiso vertes. Naudojant kitokias padangas, kitus kėlimo mechanizmus, papildomą įrangą, galima gauti kitas vertes.

ženklas	1.1	Gamintojas (trumpasis pavadinimas)		Jungheinrich	
	1.2	Gamintojo tipo simbolis		<b>AM I20p</b>	
	1.3	Vairuoti		Rankiniu būdu	
	1.4	Operacija		Ranka	
	1.5	Talpa / apkrovos	Q	kg	2000
	1.6	Svorio centras	c	mm	570
	1.9	Bazė	y	mm	1165
Svoriai	2.1	Savasis svoris		kg	69

Ratai / pakaba	3.1	Padangos			V-GV
	3.2	Padangos dydis, priekis			Ø 200x50
	3.3	Padangos dydis, galinė			Ø 80x90
	3.5	Ratai, skaičius priekyje / gale (x = varomas)			2/2
	3.6	Matuoklis, priekyje	b10	mm	120
	3.7	Galinis gabaritas	b11	mm	360
	Pagrindiniai matmenys	4.4	Insultas (h3)	h3	mm
4.9		Sukabintuvo rankenos aukštis važiavimo padėtyje min./max.	h14	mm	1170
4.14		Stovo aukštis pakeltas	h12	mm	205
4.15		Aukštis nuleistas	h13	mm	85
4.19		Bendras ilgis	l1	mm	1475
4.21.1		Bendras plotis	b1	mm	520
4.22		Šakių matmenys	s/e/l	mm	51 x 160 x 1140
4.25		Šakės klirensas	b5	mm	520
4.32		Centrinės tarpinės prošvaisos atstumas	m2	mm	34
4.34.1		Darbinis plotis (1000 x 1200 padėklų skersai)	Ast	mm	1610
4.34.2		Darbinis plotis (800x1200 išilginis padėklas)	Ast	mm	1810
4.35	Apsisukimo spindulys	Wa	mm	1330	
Našumo duomenys	5.3	Mažėja greitis su krovinium arba be jo		m/s	0,1 / 0,05

- Šis techninis pasas pagal VDI direktyvą 2198 išvardija tik technines standartinio prietaiso vertes. Naudojant kitokias padangas, kitus kėlimo mechanizmus, papildomą įrangą, galima gauti kitas vertes.

ženklas	1.1	Gamintojas (trumpasis pavadinimas)			Jungheinrich
	1.2	Gamintojo tipo simbolis			<b>AM I20p</b>
	1.3	Vairuoti			Rankiniu būdu
	1.4	Operacija			Ranka
	1.5	Talpa / apkrovos	Q	kg	2000
	1.6	Svorio centras	c	mm	570
	1.9	Bazė	y	mm	1165
Svoriai	2.1	Savasis svoris		kg	69
	2.2	Ašies apkrova su priekine / galine apkrova		kg	636 / 1432
	2.3	Ašies apkrova be krovinio priekyje / gale		kg	21 / 47
Ratai / pakaba	3.1	Padangos			N-GN
	3.2	Padangos dydis, priekis			Ø 200x50
	3.3	Padangos dydis, galinė			Ø 80x90
	3.5	Ratai, skaičius priekyje / gale (x = varomas)			2/2
	3.6	Matuoklis, priekyje	b10	mm	120
	3.7	Galinis gabaritas	b11	mm	360
	Pagrindiniai matmenys	4.4	Insultas (h3)	h3	mm
4.9		Sukabintuvo rankenos aukštis važiavimo padėtyje min./max.	h14	mm	1220 / 1170
4.14		Stovo aukštis pakeltas	h12	mm	205
4.15		Aukštis nuleistas	h13	mm	85
4.19		Bendras ilgis	l1	mm	1475
4.20		Ilgis, įskaitant šakę atgal	l2	mm	340
4.21.1		Bendras plotis	b1	mm	520

	4.22	Šakių matmenys	s/e/l	mm	51 x 160 x 1140
	4.25	Šakės klirensas	b5	mm	520
	4.32	Centrinės tarpinės prošvaisos atstumas	m2	mm	34
	4.34.1	Darbinis plotis (1000 x 1200 padėklų skersai)	Ast	mm	1610
	4.34.2	Darbinis plotis (800x1200 išilginis padėklas)	Ast	mm	1810
	4.35	Apsisukimo spindulys	Wa	mm	1330
Našumo duomenys	5.3	Mažėja greitis su kroviniu arba be jo		m/s	0,1 / 0,05
- Šis techninis pasas pagal VDI direktyvą 2198 išvardija tik technines standartinio prietaiso vertes. Naudojant kitokias padangas, kitus kėlimo mechanizmus, papildomą įrangą, galima gauti kitas vertes.					

Ženklas	1.1	Gamintojas (trumpasis pavadinimas)			Jungheinrich
	1.2	Gamintojo tipo simbolis			<b>AM I20p</b>
	1.3	Vairuoti			Rankiniu būdu
	1.4	Operacija			Ranka
	1.5	Talpa / apkrovos	Q	kg	2000
	1.6	Svorio centras	c	mm	485
	1.9	Bazė	y	mm	995
Svoriai	2.1	Savasis svoris		kg	66
	2.1.1	Nepilnas svoris (įskaitant akumuliatorių)		kg	66
Ratai / pakaba	3.1	Padangos			V-BV
	3.2	Padangos dydis, priekis			Ø 200x50
	3.3	Padangos dydis, galinė			Ø 80x70
	3.5	Ratai, skaičius priekyje / gale (x = varomas)			2/2
	3.6	Matuoklis, priekyje	b10	mm	120
	3.7	Galinis gabaritas	b11	mm	360
Pagrindiniai matmenys	4.4	Insultas (h3)	h3	mm	120
	4.9	Sukabintuvo rankenos aukštis važiavimo padėtyje min./max.	h14	mm	1170
	4.14	Stovo aukštis pakeltas	h12	mm	205
	4.15	Aukštis nuleistas	h13	mm	85
	4.19	Bendras ilgis	l1	mm	1305
	4.21.1	Bendras plotis	b1	mm	520
	4.22	Šakių matmenys	s/e/l	mm	51 x 160 x 970
	4.25	Šakės klirensas	b5	mm	520
	4.32	Centrinės tarpinės prošvaisos atstumas	m2	mm	34
	4.34.1	Darbinis plotis (1000 x 1200 padėklų skersai)	Ast	mm	1610
4.34.2	Darbinis plotis (800x1200 išilginis padėklas)	Ast	mm	1810	
4.35	Apsisukimo spindulys	Wa	mm	1160	
Našumo duomenys	5.3	Mažėja greitis su kroviniu arba be jo		m/s	0,1 / 0,05
- Šis techninis pasas pagal VDI direktyvą 2198 išvardija tik technines standartinio prietaiso vertes. Naudojant kitokias padangas, kitus kėlimo mechanizmus, papildomą įrangą, galima gauti kitas vertes.					

ženklas	1.1	Gamintojas (trumpasis pavadinimas)		Jungheinrich	
	1.2	Gamintojo tipo simbolis		<b>AM I20p</b>	
	1.3	Vairuoti		Rankiniu būdu	
	1.4	Operacija		Ranka	
	1.5	Talpa / apkrovos	Q	kg	2000
	1.6	Svorio centras	c	mm	485
	1.9	Bazė	y	mm	995
Svoriai	2.1	Savasis svoris		kg	66
	2.1.1	Nepilnas svoris (įskaitant akumuliatorių)		kg	66
Ratai / pakaba	3.1	Padangos			N-BN
	3.2	Padangos dydis, priekis			Ø 200x50
	3.3	Padangos dydis, galinė			Ø 80x65
	3.5	Ratai, skaičius priekyje / gale (x = varomas)			2/2
	3.6	Matuoklis, priekyje	b10	mm	120
	3.7	Galinis gabaritas	b11	mm	360
	Pagrindiniai matmenys	4.4	Insultas (h3)	h3	mm
4.9		Sukabintuvo rankenos aukštis važiavimo padėtyje min./max.	h14	mm	1170
4.14		Stovo aukštis pakeltas	h12	mm	205
4.15		Aukštis nuleistas	h13	mm	85
4.19		Bendras ilgis	l1	mm	1305
4.21.1		Bendras plotis	b1	mm	520
4.22		šakių matmenys	s/e/l	mm	51 x 160 x 970
4.25		Šakės klirensas	b5	mm	520
4.32		Centrinės tarpinės prošvaisos atstumas	m2	mm	34
4.34.1		Darbinis plotis (1000 x 1200 padėklų skersai)	Ast	mm	1610
4.34.2		Darbinis plotis (800x1200 išilginis padėklas)	Ast	mm	1810
4.35	Apsisukimo spindulys	Wa	mm	1160	
Našumo duomenys	5.3	Mažėja greitis su kroviniu arba be jo		m/s	0,1 / 0,05

- Šis techninis pasas pagal VDI direktyvą 2198 išvardija tik technines standartinio prietaiso vertes. Naudojant kitokias padangas, kitus kėlimo mechanizmus, papildomą įrangą, galima gauti kitas vertes.

ženklas	1.1	Gamintojas (trumpasis pavadinimas)		Jungheinrich	
	1.2	Gamintojo tipo simbolis		<b>AM I20p</b>	
	1.3	Vairuoti		Rankiniu būdu	
	1.4	Operacija		Ranka	
	1.5	Talpa / apkrovos	Q	kg	2000
	1.6	Svorio centras	c	mm	485
	1.9	Bazė	y	mm	995
Svoriai	2.1	Savasis svoris		kg	63
	2.1.1	Nepilnas svoris (įskaitant akumuliatorių)		kg	63



Ratai / pakaba	3.1	Padangos			V-GV
	3.2	Padangos dydis, priekis			Ø 200x50
	3.3	Padangos dydis, galinė			Ø 80x90
	3.5	Ratai, skaičius priekyje / gale (x = varomas)			2/2
	3.6	Matuoklis, priekyje	b10	mm	120
	3.7	Galinis gabaritas	b11	mm	360
	Pagrindiniai matmenys	4.4	Insultas (h3)	h3	mm
4.9		Sukabintuvo rankenos aukštis važiavimo padėtyje min./max.	h14	mm	1170
4.14		Stovo aukštis pakeltas	h12	mm	205
4.15		Aukštis nuleistas	h13	mm	85
4.19		Bendras ilgis	l1	mm	1305
4.21.1		Bendras plotis	b1	mm	520
4.22		Šakių matmenys	s/e/l	mm	51 x 160 x 970
4.25		Šakės klirensas	b5	mm	520
4.32		Centrinės tarpinės prošvaisos atstumas	m2	mm	34
4.34.1		Darbinis plotis (1000 x 1200 padėklų skersai)	Ast	mm	1610
4.34.2		Darbinis plotis (800x1200 išilginis padėklas)	Ast	mm	1810
4.35	Apsisukimo spindulys	Wa	mm	1160	
Našumo duomenys	5.3	Mažėja greitis su kroviniu arba be jo		m/s	0,1 / 0,05

- Šis techninis pasas pagal VDI direktyvą 2198 išvardija tik technines standartinio prietaiso vertes. Naudojant kitokias padangas, kitus kėlimo mechanizmus, papildomą įrangą, galima gauti kitas vertes.

ženklas	1.1	Gamintojas (trumpasis pavadinimas)			Jungheinrich
	1.2	Gamintojo tipo simbolis			<b>AM I20p</b>
	1.3	Vairuoti			Rankiniu būdu
	1.4	Operacija			Ranka
	1.5	Talpa / apkrovos	Q	kg	2000
	1.6	Svorio centras	c	mm	485
	1.9	Bazė	y	mm	995
Svoriai	2.1	Savasis svoris		kg	63
	2.1.1	Nepilnas svoris (įskaitant akumuliatorių)		kg	63
Ratai / pakaba	3.1	Padangos			N-GN
	3.2	Padangos dydis, priekis			Ø 200x50
	3.3	Padangos dydis, galinė			Ø 80x90
	3.5	Ratai, skaičius priekyje / gale (x = varomas)			2/2
	3.6	Matuoklis, priekyje	b10	mm	120
	3.7	Galinis gabaritas	b11	mm	360
	Pagrindiniai matmenys	4.4	Insultas (h3)	h3	mm
4.9		Sukabintuvo rankenos aukštis važiavimo padėtyje min./max.	h14	mm	1170
4.14		Stovo aukštis pakeltas	h12	mm	205
4.15		Aukštis nuleistas	h13	mm	85
4.19		Bendras ilgis	l1	mm	1305
4.21.1		Bendras plotis	b1	mm	520
4.22		Šakių matmenys	s/e/l	mm	51 x 160 x 970

	4.25	Šakės klirensas	b5	mm	520
	4.32	Centrinės tarpinės prošvaisos atstumas	m2	mm	34
	4.34.1	Darbinis plotis (1000 × 1200 padėklų skersai)	Ast	mm	1610
	4.34.2	Darbinis plotis (800x1200 išilginis padėklas)	Ast	mm	1810
	4.35	Apsisukimo spindulys	Wa	mm	1160
Našumo duomenys	5.3	Mažėja greitis su krovinium arba be jo		m/s	0,1 / 0,05

- Šis techninis pasas pagal VDI direktyvą 2198 išvardija tik technines standartinio prietaiso vertes. Naudojant kitokias padangas, kitus kėlimo mechanizmus, papildomą įrangą, galima gauti kitas vertes.

ženklas	1.1	Gamintojas (trumpasis pavadinimas)			Jungheinrich
	1.2	Gamintojo tipo simbolis			<b>AM I20p</b>
	1.3	Vairuoti			Rankiniu būdu
	1.4	Operacija			Ranka
	1.5	Talpa / apkrovos	Q	kg	2000
	1.6	Svorio centras	c	mm	405
	1.9	Bazė	y	mm	835
Svoriai	2.1	Savasis svoris		kg	63
Ratai / pakaba	3.1	Padangos			V-BV
	3.2	Padangos dydis, priekis			Ø 200x50
	3.3	Padangos dydis, galinė			Ø 80x70
	3.5	Ratai, skaičius priekyje / gale (x = varomas)			2/2
	3.6	Matuoklis, priekyje	b10	mm	120
	3.7	Galinis gabaritas	b11	mm	335
	Pagrindiniai matmenys	4.4	Insultas (h3)	h3	mm
4.9		Sukabintuvo rankenos aukštis važiavimo padėtyje min./max.	h14	mm	1170
4.14		Stovo aukštis pakeltas	h12	mm	205
4.15		Aukštis nuleistas	h13	mm	85
4.19		Bendras ilgis	l1	mm	1145
4.21.1		Bendras plotis	b1	mm	520
4.22		Šakių matmenys	s/e/l	mm	51 x 160 x 810
4.25		Šakės klirensas	b5	mm	520
4.32		Centrinės tarpinės prošvaisos atstumas	m2	mm	34
4.34.1		Darbinis plotis (1000 × 1200 padėklų skersai)	Ast	mm	1610
4.34.2	Darbinis plotis (800x1200 išilginis padėklas)	Ast	mm	1810	
4.35	Apsisukimo spindulys	Wa	mm	1000	
Našumo duomenys	5.3	Mažėja greitis su krovinium arba be jo		m/s	0,1 / 0,05

- Šis techninis pasas pagal VDI direktyvą 2198 išvardija tik technines standartinio prietaiso vertes. Naudojant kitokias padangas, kitus kėlimo mechanizmus, papildomą įrangą, galima gauti kitas vertes.

ženklas	1.1	Gamintojas (trumpasis pavadinimas)		Jungheinrich	
	1.2	Gamintojo tipo simbolis		<b>AM I20p</b>	
	1.3	Vairuoti		Rankiniu būdu	
	1.4	Operacija		Ranka	
	1.5	Talpa / apkrovos	Q	kg	2000
	1.6	Svorio centras	c	mm	405
	1.9	Bazė	y	mm	835
Svoriai	2.1	Savasis svoris		kg	63
Ratai / pakaba	3.1	Padangos			N-BN
	3.2	Padangos dydis, priekis			Ø 200x50
	3.3	Padangos dydis, galinė			Ø 80x65
	3.5	Ratai, skaičius priekyje / gale (x = varomas)			2/2
	3.6	Matuoklis, priekyje	b10	mm	120
	3.7	Galinis gabaritas	b11	mm	335
	Pagrindiniai matmenys	4.4	Insultas (h3)	h3	mm
4.9		Sukabintuvo rankenos aukštis važiavimo padėtyje min./max.	h14	mm	1170
4.14		Stovo aukštis pakeltas	h12	mm	205
4.15		Aukštis nuleistas	h13	mm	85
4.19		Bendras ilgis	l1	mm	1145
4.21.1		Bendras plotis	b1	mm	520
4.22		Šakių matmenys	s/e/l	mm	51 x 160 x 810
4.25		Šakės klirensas	b5	mm	520
4.32		Centrinės tarpinės prošvaisos atstumas	m2	mm	34
4.34.1		Darbinis plotis (1000 x 1200 padėklų skersai)	Ast	mm	1610
4.34.2		Darbinis plotis (800x1200 išilginis padėklas)	Ast	mm	1810
4.35	Apsisukimo spindulys	Wa	mm	1000	
Našumo duomenys	5.3	Mažėja greitis su krovinium arba be jo		m/s	0,1 / 0,05

- Šis techninis pasas pagal VDI direktyvą 2198 išvardija tik technines standartinio prietaiso vertes. Naudojant kitokias padangas, kitus kėlimo mechanizmus, papildomą įrangą, galima gauti kitas vertes.

ženklas	1.1	Gamintojas (trumpasis pavadinimas)		Jungheinrich	
	1.2	Gamintojo tipo simbolis		<b>AM I20p</b>	
	1.3	Vairuoti		Rankiniu būdu	
	1.4	Operacija		Ranka	
	1.5	Talpa / apkrovos	Q	kg	2000
	1.6	Svorio centras	c	mm	405
	1.9	Bazė	y	mm	835
Svoriai	2.1	Savasis svoris		kg	59

Ratai / pakaba	3.1	Padangos			V-GV
	3.2	Padangos dydis, priekis			Ø 200x50
	3.3	Padangos dydis, galinė			Ø 80x90
	3.5	Ratai, skaičius priekyje / gale (x = varomas)			2/2
	3.6	Matuoklis, priekyje	b10	mm	120
	3.7	Galinis gabaritas	b11	mm	335
	Pagrindiniai matmenys	4.4	Insultas (h3)	h3	mm
4.9		Sukabintuvo rankenos aukštis važiavimo padėtyje min./max.	h14	mm	1170
4.14		Stovo aukštis pakeltas	h12	mm	205
4.15		Aukštis nuleistas	h13	mm	85
4.19		Bendrasis ilgis	l1	mm	1145
4.21.1		Bendras plotis	b1	mm	520
4.22		šakių matmenys	s/e/l	mm	51 x 160 x 810
4.25		Šakės klirensas	b5	mm	520
4.32		Centrinės tarpinės prošvaisos atstumas	m2	mm	34
4.34.1		Darbinis plotis (1000 x 1200 padėklų skersai)	Ast	mm	1610
4.34.2		Darbinis plotis (800x1200 išilginis padėklas)	Ast	mm	1810
4.35	Apsisukimo spindulys	Wa	mm	1000	
Našumo duomenys	5.3	Mažėja greitis su kroviniu arba be jo		m/s	0,1 / 0,05

- Šis techninis pasas pagal VDI direktyvą 2198 išvardija tik technines standartinio prietaiso vertes. Naudojant kitokias padangas, kitus kėlimo mechanizmus, papildomą įrangą, galima gauti kitas vertes.

ženklas	1.1	Gamintojas (trumpasis pavadinimas)			Jungheinrich
	1.2	Gamintojo tipo simbolis			<b>AM I20p</b>
	1.3	Vairuoti			Rankiniu būdu
	1.4	Operacija			Ranka
	1.5	Talpa / apkrovos	Q	kg	2000
	1.6	Svorio centras	c	mm	405
	1.9	Bazė	y	mm	835
Svoriai	2.1	Savasis svoris		kg	59
Ratai / pakaba	3.1	Padangos			N-GN
	3.2	Padangos dydis, priekis			Ø 200x50
	3.3	Padangos dydis, galinė			Ø 80x90
	3.5	Ratai, skaičius priekyje / gale (x = varomas)			2/2
	3.6	Matuoklis, priekyje	b10	mm	120
	3.7	Galinis gabaritas	b11	mm	360
	Pagrindiniai matmenys	4.4	Insultas (h3)	h3	mm
4.9		Sukabintuvo rankenos aukštis važiavimo padėtyje min./max.	h14	mm	1170
4.14		Stovo aukštis pakeltas	h12	mm	205
4.15		Aukštis nuleistas	h13	mm	85
4.19		Bendrasis ilgis	l1	mm	1145
4.21.1		Bendras plotis	b1	mm	520
4.22		šakių matmenys	s/e/l	mm	51 x 160 x 810

	4.25	Šakės klirensas	b5	mm	520
	4.32	Centrinės tarpinės prošvaisos atstumas	m2	mm	34
	4.34.1	Darbinis plotis (1000 x 1200 padėklų skersai)	Ast	mm	1610
	4.34.2	Darbinis plotis (800x1200 išilginis padėklas)	Ast	mm	1810
	4.35	Apsisukimo spindulys	Wa	mm	1000
Našumo duomenys	5.3	Mažėja greitis su krovinium arba be jo		m/s	0,1 / 0,05

- Šis techninis pasas pagal VDI direktyvą 2198 išvardija tik technines standartinio prietaiso vertes. Naudojant kitokias padangas, kitus kėlimo mechanizmus, papildomą įrangą, galima gauti kitas vertes.

ženklas	1.1	Gamintojas (trumpasis pavadinimas)			Jungheinrich
	1.2	Gamintojo tipo simbolis			<b>AM I20</b>
	1.3	Vairuoti			Rankiniu būdu
	1.4	Operacija			Ranka
	1.5	Talpa / apkrova	Q	kg	2000
	1.6	Svorio centras	c	mm	405
	1.9	Bazė	y	mm	835
Svoriai	2.1	Savasis svoris		kg	59
	2.1.1	Nepilnas svoris (įskaitant akumuliatorių)		kg	59
Ratai / pakaba	3.1	Padangos			N-GN
	3.2	Padangos dydis, priekis			Ø 200x50
	3.3	Padangos dydis, galinė			Ø 80x90
	3.5	Ratai, skaičius priekyje / gale (x = varomas)			2/2
	3.6	Matuoklis, priekyje	b10	mm	120
	3.7	Galinis gabaritas	b11	mm	360
	Pagrindiniai matmenys	4.4	Insultas (h3)	h3	mm
4.9		Sukabintuvo rankenos aukštis važiavimo padėtyje min./max.	h14	mm	1170
4.14		Stovo aukštis pakeltas	h12	mm	200
4.15		Aukštis nuleistas	h13	mm	85
4.19		Bendrasis ilgis	l1	mm	1145
4.21.1		Bendras plotis	b1	mm	520
4.22		Šakių matmenys	s/e/l	mm	51 x 160 x 810
4.25		Šakės klirensas	b5	mm	520
4.32		Centrinės tarpinės prošvaisos atstumas	m2	mm	34
4.34.1		Darbinis plotis (1000 x 1200 padėklų skersai)	Ast	mm	1610
4.34.2	Darbinis plotis (800x1200 išilginis padėklas)	Ast	mm	1810	
4.35	Apsisukimo spindulys	Wa	mm	1000	
Našumo duomenys	5.3	Mažėja greitis su krovinium arba be jo		m/s	0,1 / 0,05

- Šis techninis pasas pagal VDI direktyvą 2198 išvardija tik technines standartinio prietaiso vertes. Naudojant kitokias padangas, kitus kėlimo mechanizmus, papildomą įrangą, galima gauti kitas vertes.

ženklas	1.1	Gamintojas (trumpasis pavadinimas)		Jungheinrich	
	1.2	Gamintojo tipo simbolis		<b>AM I20</b>	
	1.3	Vairuoti		Rankiniu būdu	
	1.4	Operacija		Ranka	
	1.5	Talpa / apkrovos	Q	kg	2000
	1.6	Svorio centras	c	mm	405
	1.9	Bazė	y	mm	835
Svoriai	2.1	Savasis svoris		kg	59
	2.1.1	Nepilnas svoris (įskaitant akumuliatorių)		kg	59
Ratai / pakaba	3.1	Padangos		V-GV	
	3.2	Padangos dydis, priekis		Ø 200x50	
	3.3	Padangos dydis, galinė		Ø 80x90	
	3.5	Ratai, skaičius priekyje / gale (x = varomas)		2/2	
	3.6	Matuoklis, priekyje	b10	mm	120
	3.7	Galinis gabaritas	b11	mm	360
	Pagrindiniai matmenys	4.4	Insultas (h3)	h3	mm
4.9		Sukabintuvo rankenos aukštis važiavimo padėtyje min./max.	h14	mm	1170
4.14		Stovo aukštis pakeltas	h12	mm	200
4.15		Aukštis nuleistas	h13	mm	85
4.19		Bendras ilgis	l1	mm	1145
4.21.1		Bendras plotis	b1	mm	520
4.22		šakių matmenys	s/e/l	mm	51 x 160 x 810
4.25		Šakės klirensas	b5	mm	520
4.32		Centrinės tarpinės prošvaisos atstumas	m2	mm	38
4.34.1		Darbinis plotis (1000 x 1200 padėklų skersai)	Ast	mm	1610
4.34.2		Darbinis plotis (800x1200 išilginis padėklas)	Ast	mm	1810
4.35		Apsisukimo spindulys	Wa	mm	1000
Našumo duomenys	5.3	Mažėja greitis su kroviniu arba be jo		m/s	0,1 / 0,05
- Šis techninis pasas pagal VDI direktyvą 2198 išvardija tik technines standartinio prietaiso vertes. Naudojant kitokias padangas, kitus kėlimo mechanizmus, papildomą įrangą, galima gauti kitas vertes.					

ženklas	1.1	Gamintojas (trumpasis pavadinimas)		Jungheinrich	
	1.2	Gamintojo tipo simbolis		<b>AM I20</b>	
	1.3	Vairuoti		Rankiniu būdu	
	1.4	Operacija		Ranka	
	1.5	Talpa / apkrovos	Q	kg	2000
	1.6	Svorio centras	c	mm	405
	1.9	Bazė	y	mm	835
Svoriai	2.1	Savasis svoris		kg	63
	2.1.1	Nepilnas svoris (įskaitant akumuliatorių)		kg	63

Ratai / pakaba	3.1	Padangos			N-BN
	3.2	Padangos dydis, priekis			Ø 200x50
	3.3	Padangos dydis, galinė			Ø 80x65
	3.5	Ratai, skaičius priekyje / gale (x = varomas)			2/2
	3.6	Matuoklis, priekyje	b10	mm	120
	3.7	Galinis gabaritas	b11	mm	360
	Pagrindiniai matmenys	4.4	Insultas (h3)	h3	mm
4.9		Sukabintuvo rankenos aukštis važiavimo padėtyje min./max.	h14	mm	1170
4.14		Stovo aukštis pakeltas	h12	mm	200
4.15		Aukštis nuleistas	h13	mm	85
4.19		Bendras ilgis	l1	mm	1145
4.21.1		Bendras plotis	b1	mm	520
4.22		Šakių matmenys	s/e/l	mm	51 x 160 x 810
4.25		Šakės klirensas	b5	mm	520
4.32		Centrinės tarpinės prošvaisos atstumas	m2	mm	38
4.34.1		Darbinis plotis (1000 x 1200 padėklų skersai)	Ast	mm	1610
4.34.2		Darbinis plotis (800x1200 išilginis padėklas)	Ast	mm	1810
4.35	Apsisukimo spindulys	Wa	mm	1000	
Našumo duomenys	5.3	Mažėja greitis su kroviniu arba be jo		m/s	0,1 / 0,05

- Šis techninis pasas pagal VDI direktyvą 2198 išvardija tik technines standartinio prietaiso vertes. Naudojant kitokias padangas, kitus kėlimo mechanizmus, papildomą įrangą, galima gauti kitas vertes.

ženklas	1.1	Gamintojas (trumpasis pavadinimas)			Jungheinrich
	1.2	Gamintojo tipo simbolis			<b>AM I20</b>
	1.3	Vairuoti			Rankiniu būdu
	1.4	Operacija			Ranka
	1.5	Talpa / apkrovos	Q	kg	2000
	1.6	Svorio centras	c	mm	405
	1.9	Bazė	y	mm	835
Svoriai	2.1	Savasis svoris		kg	63
	2.1.1	Nepilnas svoris (įskaitant akumuliatorių)		kg	63
Ratai / pakaba	3.1	Padangos			V-BV
	3.2	Padangos dydis, priekis			Ø 200x50
	3.3	Padangos dydis, galinė			Ø 80x70
	3.5	Ratai, skaičius priekyje / gale (x = varomas)			2/2
	3.6	Matuoklis, priekyje	b10	mm	120
	3.7	Galinis gabaritas	b11	mm	360
	Pagrindiniai matmenys	4.4	Insultas (h3)	h3	mm
4.9		Sukabintuvo rankenos aukštis važiavimo padėtyje min./max.	h14	mm	1170
4.14		Stovo aukštis pakeltas	h12	mm	200
4.15		Aukštis nuleistas	h13	mm	85
4.19		Bendras ilgis	l1	mm	1145
4.21.1		Bendras plotis	b1	mm	520
4.22		Šakių matmenys	s/e/l	mm	51 x 160 x 810

	4.25	Šakės klirensas	b5	mm	520
	4.32	Centrinės tarpinės prošvaisos atstumas	m2	mm	38
	4.34.1	Darbinis plotis (1000 x 1200 padėklų skersai)	Ast	mm	1610
	4.34.2	Darbinis plotis (800x1200 išilginis padėklas)	Ast	mm	1810
	4.35	Apsisukimo spindulys	Wa	mm	1000
Našumo duomenys	5.3	Mažėja greitis su krovinium arba be jo		m/s	0,1 / 0,05
	- Šis techninis pasas pagal VDI direktyvą 2198 išvardija tik technines standartinio prietaiso vertes. Naudojant kitokias padangas, kitus kėlimo mechanizmus, papildomą įrangą, galima gauti kitas vertes.				

ženklas	1.1	Gamintojas (trumpasis pavadinimas)			Jungheinrich
	1.2	Gamintojo tipo simbolis			<b>AM I20</b>
	1.3	Vairuoti			Rankiniu būdu
	1.4	Operacija			Ranka
	1.5	Talpa / apkrovos	Q	kg	2000
	1.6	Svorio centras	c	mm	485
	1.9	Bazė	y	mm	995
Svoriai	2.1	Savasis svoris		kg	63
	2.1.1	Nepilnas svoris (įskaitant akumuliatorių)		kg	63
Ratai / pakaba	3.1	Padangos			N-GN
	3.2	Padangos dydis, priekis			Ø 200x50
	3.3	Padangos dydis, galinė			Ø 80x90
	3.5	Ratai, skaičius priekyje / gale (x = varomas)			2/2
	3.6	Matuoklis, priekyje	b10	mm	120
	3.7	Galinis gabaritas	b11	mm	360
	Pagrindiniai matmenys	4.4	Insultas (h3)	h3	mm
4.9		Sukabintuvo rankenos aukštis važiavimo padėtyje min./max.	h14	mm	1170
4.14		Stovo aukštis pakeltas	h12	mm	200
4.15		Aukštis nuleistas	h13	mm	85
4.19		Bendrasis ilgis	l1	mm	1305
4.21.1		Bendras plotis	b1	mm	520
4.22		šakių matmenys	s/e/l	mm	51 x 160 x 970
4.25		Šakės klirensas	b5	mm	520
4.32		Centrinės tarpinės prošvaisos atstumas	m2	mm	38
4.34.1		Darbinis plotis (1000 x 1200 padėklų skersai)	Ast	mm	1610
4.34.2	Darbinis plotis (800x1200 išilginis padėklas)	Ast	mm	1810	
4.35	Apsisukimo spindulys	Wa	mm	1160	
Našumo duomenys	5.3	Mažėja greitis su krovinium arba be jo		m/s	0,1 / 0,05
	- Šis techninis pasas pagal VDI direktyvą 2198 išvardija tik technines standartinio prietaiso vertes. Naudojant kitokias padangas, kitus kėlimo mechanizmus, papildomą įrangą, galima gauti kitas vertes.				



ženklas	1.1	Gamintojas (trumpasis pavadinimas)		Jungheinrich	
	1.2	Gamintojo tipo simbolis		<b>AM I20</b>	
	1.3	Vairuoti		Rankiniu būdu	
	1.4	Operacija		Ranka	
	1.5	Talpa / apkrovos	Q	kg	2000
	1.6	Svorio centras	c	mm	485
	1.9	Bazė	y	mm	995
Svoriai	2.1	Savasis svoris		kg	63
	2.1.1	Nepilnas svoris (įskaitant akumuliatorių)		kg	63
Ratai / pakaba	3.1	Padangos			V-GV
	3.2	Padangos dydis, priekis			Ø 200x50
	3.3	Padangos dydis, galinė			Ø 80x90
	3.5	Ratai, skaičius priekyje / gale (x = varomas)			2/2
	3.6	Matuoklis, priekyje	b10	mm	120
	3.7	Galinis gabaritas	b11	mm	360
	Pagrindiniai matmenys	4.4	Insultas (h3)	h3	mm
4.9		Sukabintuvo rankenos aukštis važiavimo padėtyje min./max.	h14	mm	1170
4.14		Stovo aukštis pakeltas	h12	mm	200
4.15		Aukštis nuleistas	h13	mm	85
4.19		Bendras ilgis	l1	mm	1305
4.21.1		Bendras plotis	b1	mm	520
4.22		Šakių matmenys	s/e/l	mm	51 x 160 x 970
4.25		Šakės klirensas	b5	mm	520
4.32		Centrinės tarpinės prošvaisos atstumas	m2	mm	38
4.34.1		Darbinis plotis (1000 x 1200 padėklų skersai)	Ast	mm	1610
4.34.2		Darbinis plotis (800x1200 išilginis padėklas)	Ast	mm	1810
4.35	Apsisukimo spindulys	Wa	mm	1160	
Našumo duomenys	5.3	Mažėja greitis su krovinium arba be jo		m/s	0,1 / 0,05
- Šis techninis pasas pagal VDI direktyvą 2198 išvardija tik technines standartinio prietaiso vertes. Naudojant kitokias padangas, kitus kėlimo mechanizmus, papildomą įrangą, galima gauti kitas vertes.					

ženklas	1.1	Gamintojas (trumpasis pavadinimas)		Jungheinrich	
	1.2	Gamintojo tipo simbolis		<b>AM I20</b>	
	1.3	Vairuoti		Rankiniu būdu	
	1.4	Operacija		Ranka	
	1.5	Talpa / apkrovos	Q	kg	2000
	1.6	Svorio centras	c	mm	485
	1.9	Bazė	y	mm	995
Svoriai	2.1	Savasis svoris		kg	66
	2.1.1	Nepilnas svoris (įskaitant akumuliatorių)		kg	66

Ratai / pakaba	3.1	Padangos			N-BN
	3.2	Padangos dydis, priekis			Ø 200x50
	3.3	Padangos dydis, galinė			Ø 80x65
	3.5	Ratai, skaičius priekyje / gale (x = varomas)			2/2
	3.6	Matuoklis, priekyje	b10	mm	120
	3.7	Galinis gabaritas	b11	mm	360
	Pagrindiniai matmenys	4.4	Insultas (h3)	h3	mm
4.9		Sukabintuvo rankenos aukštis važiavimo padėtyje min./max.	h14	mm	1170
4.14		Stovo aukštis pakeltas	h12	mm	200
4.15		Aukštis nuleistas	h13	mm	85
4.19		Bendras ilgis	l1	mm	1305
4.21.1		Bendras plotis	b1	mm	520
4.22		Šakių matmenys	s/e/l	mm	51 x 160 x 970
4.25		Šakės klirensas	b5	mm	520
4.32		Centrinės tarpinės prošvaisos atstumas	m2	mm	38
4.34.1		Darbinis plotis (1000 x 1200 padėklų skersai)	Ast	mm	1610
4.34.2		Darbinis plotis (800x1200 išilginis padėklas)	Ast	mm	1810
4.35	Apsisukimo spindulys	Wa	mm	1160	
Našumo duomenys	5.3	Mažėja greitis su kroviniu arba be jo		m/s	0,1 / 0,05

- Šis techninis pasas pagal VDI direktyvą 2198 išvardija tik technines standartinio prietaiso vertes. Naudojant kitokias padangas, kitus kėlimo mechanizmus, papildomą įrangą, galima gauti kitas vertes.

ženklas	1.1	Gamintojas (trumpasis pavadinimas)			Jungheinrich
	1.2	Gamintojo tipo simbolis			<b>AM I20</b>
	1.3	Vairuoti			Rankiniu būdu
	1.4	Operacija			Ranka
	1.5	Talpa / apkrovos	Q	kg	2000
	1.6	Svorio centras	c	mm	485
	1.9	Bazė	y	mm	995
Svoriai	2.1	Savasis svoris		kg	66
	2.1.1	Nepilnas svoris (įskaitant akumuliatorių)		kg	66
Ratai / pakaba	3.1	Padangos			V-BV
	3.2	Padangos dydis, priekis			Ø 200x50
	3.3	Padangos dydis, galinė			Ø 80x70
	3.5	Ratai, skaičius priekyje / gale (x = varomas)			2/2
	3.6	Matuoklis, priekyje	b10	mm	120
	3.7	Galinis gabaritas	b11	mm	360
	Pagrindiniai matmenys	4.4	Insultas (h3)	h3	mm
4.9		Sukabintuvo rankenos aukštis važiavimo padėtyje min./max.	h14	mm	1170
4.14		Stovo aukštis pakeltas	h12	mm	200
4.15		Aukštis nuleistas	h13	mm	85
4.19		Bendras ilgis	l1	mm	1305
4.21.1		Bendras plotis	b1	mm	520
4.22		Šakių matmenys	s/e/l	mm	51 x 160 x 970

	4.25	Šakės klirensas	b5	mm	520
	4.32	Centrinės tarpinės prošvaisos atstumas	m2	mm	38
	4.34.1	Darbinis plotis (1000 x 1200 padėklų skersai)	Ast	mm	1610
	4.34.2	Darbinis plotis (800x1200 išilginis padėklas)	Ast	mm	1810
	4.35	Apsisukimo spindulys	Wa	mm	1160
Našumo duomenys	5.3	Mažėja greitis su krovinium arba be jo		m/s	0,1 / 0,05

- Šis techninis pasas pagal VDI direktyvą 2198 išvardija tik technines standartinio prietaiso vertes. Naudojant kitokias padangas, kitus kėlimo mechanizmus, papildomą įrangą, galima gauti kitas vertes.

ženklas	1.1	Gamintojas (trumpasis pavadinimas)			Jungheinrich
	1.2	Gamintojo tipo simbolis			<b>AM I20</b>
	1.3	Vairuoti			Rankiniu būdu
	1.4	Operacija			Ranka
	1.5	Talpa / apkrovos	Q	kg	2000
	1.6	Svorio centras	c	mm	570
	1.9	Bazė	y	mm	1165
Svoriai	2.1	Savasis svoris		kg	69
	2.1.1	Nepilnas svoris (įskaitant akumuliatorių)		kg	69
	2.2	Ašies apkrova su priekine / galine apkrova		kg	636 / 1432
	2.3	Ašies apkrova be krovinio priekyje / gale		kg	21 / 47
Ratai / pakaba	3.1	Padangos			N-GN
	3.2	Padangos dydis, priekis			Ø 200x50
	3.3	Padangos dydis, galinė			Ø 80x90
	3.5	Ratai, skaičius priekyje / gale (x = varomas)			2/2
	3.6	Matuoklis, priekyje	b10	mm	120
	3.7	Galinis gabaritas	b11	mm	360
	Pagrindiniai matmenys	4.4	Insultas (h3)	h3	mm
4.9		Sukabintuvo rankenos aukštis važiavimo padėtyje min./max.	h14	mm	1170
4.14		Stovo aukštis pakeltas	h12	mm	200
4.15		Aukštis nuleistas	h13	mm	85
4.19		Bendras ilgis	l1	mm	1475
4.20		Ilgis, įskaitant šakę atgal	l2	mm	340
4.21.1		Bendras plotis	b1	mm	520
4.22		šakių matmenys	s/e/l	mm	51 x 160 x 1140
4.25		Šakės klirensas	b5	mm	520
4.32		Centrinės tarpinės prošvaisos atstumas	m2	mm	38
4.34.1		Darbinis plotis (1000 x 1200 padėklų skersai)	Ast	mm	1610
4.34.2	Darbinis plotis (800x1200 išilginis padėklas)	Ast	mm	1810	
4.35	Apsisukimo spindulys	Wa	mm	1330	
Našumo duomenys	5.3	Mažėja greitis su krovinium arba be jo		m/s	0,1 / 0,05

- Šis techninis pasas pagal VDI direktyvą 2198 išvardija tik technines standartinio prietaiso vertes. Naudojant kitokias padangas, kitus kėlimo mechanizmus, papildomą įrangą, galima gauti kitas vertes.

ženklas	1.1	Gamintojas (trumpasis pavadinimas)		Jungheinrich	
	1.2	Gamintojo tipo simbolis		<b>AM 120</b>	
	1.3	Vairuoti		Rankiniu būdu	
	1.4	Operacija		Ranka	
	1.5	Talpa / apkrovos	Q	kg	2000
	1.6	Svorio centras	c	mm	570
	1.9	Bazė	y	mm	1165
Svoriai	2.1	Savasis svoris		kg	69
	2.1.1	Nepilnas svoris (įskaitant akumuliatorių)		kg	69
Ratai / pakaba	3.1	Padangos			V-GV
	3.2	Padangos dydis, priekis			Ø 200x50
	3.3	Padangos dydis, galinė			Ø 80x90
	3.5	Ratai, skaičius priekyje / gale (x = varomas)			2/2
	3.6	Matuoklis, priekyje	b10	mm	120
	3.7	Galinis gabaritas	b11	mm	360
	Pagrindiniai matmenys	4.4	Insultas (h3)	h3	mm
4.9		Sukabintuvo rankenos aukštis važiavimo padėtyje min./max.	h14	mm	1170
4.14		Stovo aukštis pakeltas	h12	mm	200
4.15		Aukštis nuleistas	h13	mm	85
4.19		Bendras ilgis	l1	mm	1475
4.21.1		Bendras plotis	b1	mm	520
4.22		Šakių matmenys	s/e/l	mm	51 x 160 x 1140
4.25		Šakės klirensas	b5	mm	520
4.32		Centrinės tarpinės prošvaisos atstumas	m2	mm	38
4.34.1		Darbinis plotis (1000 x 1200 padėklų skersai)	Ast	mm	1610
4.34.2		Darbinis plotis (800x1200 išilginis padėklas)	Ast	mm	1810
4.35	Apsisukimo spindulys	Wa	mm	1330	
Našumo duomenys	5.3	Mažėja greitis su krovinium arba be jo		m/s	0,1 / 0,05
- Šis techninis pasas pagal VDI direktyvą 2198 išvardija tik technines standartinio prietaiso vertes. Naudojant kitokias padangas, kitus kėlimo mechanizmus, papildomą įrangą, galima gauti kitas vertes.					

ženklas	1.1	Gamintojas (trumpasis pavadinimas)		Jungheinrich	
	1.2	Gamintojo tipo simbolis		<b>AM 120</b>	
	1.3	Vairuoti		Rankiniu būdu	
	1.4	Operacija		Ranka	
	1.5	Talpa / apkrovos	Q	kg	2000
	1.6	Svorio centras	c	mm	570
	1.9	Bazė	y	mm	1165
Svoriai	2.1	Savasis svoris		kg	72
	2.1.1	Nepilnas svoris (įskaitant akumuliatorių)		kg	72

Ratai / pakaba	3.1	Padangos			N-BN
	3.2	Padangos dydis, priekis			Ø 200x50
	3.3	Padangos dydis, galinė			Ø 80x65
	3.5	Ratai, skaičius priekyje / gale (x = varomas)			2/2
	3.6	Matuoklis, priekyje	b10	mm	120
	3.7	Galinis gabaritas	b11	mm	360
	Pagrindiniai matmenys	4.4	Insultas (h3)	h3	mm
4.9		Sukabintuvo rankenos aukštis važiavimo padėtyje min./max.	h14	mm	1170
4.14		Stovo aukštis pakeltas	h12	mm	200
4.15		Aukštis nuleistas	h13	mm	85
4.19		Bendras ilgis	l1	mm	1475
4.21.1		Bendras plotis	b1	mm	520
4.22		šakių matmenys	s/e/l	mm	51 x 160 x 1140
4.25		Šakės klirensas	b5	mm	520
4.32		Centrinės tarpinės prošvaisos atstumas	m2	mm	38
4.34.1		Darbinis plotis (1000 x 1200 padėklų skersai)	Ast	mm	1610
4.34.2		Darbinis plotis (800x1200 išilginis padėklas)	Ast	mm	1810
4.35	Apsisukimo spindulys	Wa	mm	1330	
Našumo duomenys	5.3	Mažėja greitis su kroviniu arba be jo		m/s	0,1 / 0,05

- Šis techninis pasas pagal VDI direktyvą 2198 išvardija tik technines standartinio prietaiso vertes. Naudojant kitokias padangas, kitus kėlimo mechanizmus, papildomą įrangą, galima gauti kitas vertes.

ženklas	1.1	Gamintojas (trumpasis pavadinimas)			Jungheinrich
	1.2	Gamintojo tipo simbolis			<b>AM 120</b>
	1.3	Vairuoti			Rankiniu būdu
	1.4	Operacija			Ranka
	1.5	Talpa / apkrovos	Q	kg	2000
	1.6	Svorio centras	c	mm	570
	1.9	Bazė	y	mm	1165
Svoriai	2.1	Savasis svoris		kg	72
	2.1.1	Nepilnas svoris (įskaitant akumuliatorių)		kg	72
Ratai / pakaba	3.1	Padangos			V-BV
	3.2	Padangos dydis, priekis			Ø 200x50
	3.3	Padangos dydis, galinė			Ø 80x70
	3.5	Ratai, skaičius priekyje / gale (x = varomas)			2/2
	3.6	Matuoklis, priekyje	b10	mm	120
	3.7	Galinis gabaritas	b11	mm	360
	Pagrindiniai matmenys	4.4	Insultas (h3)	h3	mm
4.9		Sukabintuvo rankenos aukštis važiavimo padėtyje min./max.	h14	mm	1170
4.14		Stovo aukštis pakeltas	h12	mm	200
4.15		Aukštis nuleistas	h13	mm	85
4.19		Bendras ilgis	l1	mm	1475
4.21.1		Bendras plotis	b1	mm	520
4.22		šakių matmenys	s/e/l	mm	51 x 160 x 1140

	4.25	Šakės klirensas	b5	mm	520
	4.32	Centrinės tarpinės prošvaisos atstumas	m2	mm	38
	4.34.1	Darbinis plotis (1000 x 1200 padėklų skersai)	Ast	mm	1610
	4.34.2	Darbinis plotis (800x1200 išilginis padėklas)	Ast	mm	1810
	4.35	Apsisukimo spindulys	Wa	mm	1330
Našumo duomenys	5.3	Mažėja greitis su krovinium arba be jo		m/s	0,1 / 0,05
	- Šis techninis pasas pagal VDI direktyvą 2198 išvardija tik technines standartinio prietaiso vertes. Naudojant kitokias padangas, kitus kėlimo mechanizmus, papildomą įrangą, galima gauti kitas vertes.				

ženklas	1.1	Gamintojas (trumpasis pavadinimas)			Jungheinrich
	1.2	Gamintojo tipo simbolis			<b>AM I20</b>
	1.3	Vairuoti			Rankiniu būdu
	1.4	Operacija			Ranka
	1.5	Talpa / apkrovos	Q	kg	2000
	1.6	Svorio centras	c	mm	610
	1.9	Bazė	y	mm	1245
Svoriai	2.1	Savasis svoris		kg	72
	2.1.1	Nepilnas svoris (įskaitant akumuliatorių)		kg	72
Ratai / pakaba	3.1	Padangos			N-GN
	3.2	Padangos dydis, priekis			Ø 200x50
	3.3	Padangos dydis, galinė			Ø 80x90
	3.5	Ratai, skaičius priekyje / gale (x = varomas)			2/2
	3.6	Matuoklis, priekyje	b10	mm	120
	3.7	Galinis gabaritas	b11	mm	360
	Pagrindiniai matmenys	4.4	Insultas (h3)	h3	mm
4.9		Sukabintuvo rankenos aukštis važiavimo padėtyje min./max.	h14	mm	1170
4.14		Stovo aukštis pakeltas	h12	mm	200
4.15		Aukštis nuleistas	h13	mm	85
4.19		Bendrasis ilgis	l1	mm	1555
4.21.1		Bendras plotis	b1	mm	520
4.22		Šakių matmenys	s/e/l	mm	51 x 160 x 1220
4.25		Šakės klirensas	b5	mm	520
4.32		Centrinės tarpinės prošvaisos atstumas	m2	mm	38
4.34.1		Darbinis plotis (1000 x 1200 padėklų skersai)	Ast	mm	1610
4.34.2		Darbinis plotis (800x1200 išilginis padėklas)	Ast	mm	1830
4.35	Apsisukimo spindulys	Wa	mm	1410	
Našumo duomenys	5.3	Mažėja greitis su krovinium arba be jo		m/s	0,1 / 0,05
- Šis techninis pasas pagal VDI direktyvą 2198 išvardija tik technines standartinio prietaiso vertes. Naudojant kitokias padangas, kitus kėlimo mechanizmus, papildomą įrangą, galima gauti kitas vertes.					

ženklas	1.1	Gamintojas (trumpasis pavadinimas)		Jungheinrich	
	1.2	Gamintojo tipo simbolis		<b>AM 120</b>	
	1.3	Vairuoti		Rankiniu būdu	
	1.4	Operacija		Ranka	
	1.5	Talpa / apkrovos	Q	kg	2000
	1.6	Svorio centras	c	mm	610
	1.9	Bazė	y	mm	1245
Svoriai	2.1	Savasis svoris		kg	72
	2.1.1	Nepilnas svoris (įskaitant akumuliatorių)		kg	72
Ratai / pakaba	3.1	Padangos			V-GV
	3.2	Padangos dydis, priekis			Ø 200x50
	3.3	Padangos dydis, galinė			Ø 80x90
	3.5	Ratai, skaičius priekyje / gale (x = varomas)			2/2
	3.6	Matuoklis, priekyje	b10	mm	120
	3.7	Galinis gabaritas	b11	mm	360
	Pagrindiniai matmenys	4.4	Insultas (h3)	h3	mm
4.9		Sukabintuvo rankenos aukštis važiavimo padėtyje min./max.	h14	mm	1170
4.14		Stovo aukštis pakeltas	h12	mm	200
4.15		Aukštis nuleistas	h13	mm	85
4.19		Bendras ilgis	l1	mm	1555
4.21.1		Bendras plotis	b1	mm	520
4.22		Šakių matmenys	s/e/l	mm	51 x 160 x 1220
4.25		Šakės klirensas	b5	mm	520
4.32		Centrinės tarpinės prošvaisos atstumas	m2	mm	38
4.34.1		Darbinis plotis (1000 x 1200 padėklų skersai)	Ast	mm	1610
4.34.2		Darbinis plotis (800x1200 išilginis padėklas)	Ast	mm	1830
4.35	Apsisukimo spindulys	Wa	mm	1410	
Našumo duomenys	5.3	Mažėja greitis su kroviniu arba be jo		m/s	0,1 / 0,05
- Šis techninis pasas pagal VDI direktyvą 2198 išvardija tik technines standartinio prietaiso vertes. Naudojant kitokias padangas, kitus kėlimo mechanizmus, papildomą įrangą, galima gauti kitas vertes.					

ženklas	1.1	Gamintojas (trumpasis pavadinimas)		Jungheinrich	
	1.2	Gamintojo tipo simbolis		<b>AM 120</b>	
	1.3	Vairuoti		Rankiniu būdu	
	1.4	Operacija		Ranka	
	1.5	Talpa / apkrovos	Q	kg	2000
	1.6	Svorio centras	c	mm	610
	1.9	Bazė	y	mm	1245
Svoriai	2.1	Savasis svoris		kg	75
	2.1.1	Nepilnas svoris (įskaitant akumuliatorių)		kg	75

Ratai / pakaba	3.1	Padangos			N-BN
	3.2	Padangos dydis, priekis			Ø 200x50
	3.3	Padangos dydis, galinė			Ø 80x65
	3.5	Ratai, skaičius priekyje / gale (x = varomas)			2/2
	3.6	Matuoklis, priekyje	b10	mm	120
	3.7	Galinis gabaritas	b11	mm	360
	Pagrindiniai matmenys	4.4	Insultas (h3)	h3	mm
4.9		Sukabintuvo rankenos aukštis važiavimo padėtyje min./max.	h14	mm	1170
4.14		Stovo aukštis pakeltas	h12	mm	200
4.15		Aukštis nuleistas	h13	mm	85
4.19		Bendras ilgis	l1	mm	1555
4.21.1		Bendras plotis	b1	mm	520
4.22		šakių matmenys	s/e/l	mm	51 x 160 x 1220
4.25		Šakės klirensas	b5	mm	520
4.32		Centrinės tarpinės prošvaisos atstumas	m2	mm	38
4.34.1		Darbinis plotis (1000 x 1200 padėklų skersai)	Ast	mm	1610
4.34.2		Darbinis plotis (800x1200 išilginis padėklas)	Ast	mm	1830
4.35	Apsisukimo spindulys	Wa	mm	1410	
Našumo duomenys	5.3	Mažėja greitis su kroviniu arba be jo		m/s	0,1 / 0,05

- Šis techninis pasas pagal VDI direktyvą 2198 išvardija tik technines standartinio prietaiso vertes. Naudojant kitokias padangas, kitus kėlimo mechanizmus, papildomą įrangą, galima gauti kitas vertes.

ženklas	1.1	Gamintojas (trumpasis pavadinimas)			Jungheinrich
	1.2	Gamintojo tipo simbolis			<b>AM I20</b>
	1.3	Vairuoti			Rankiniu būdu
	1.4	Operacija			Ranka
	1.5	Talpa / apkrovos	Q	kg	2000
	1.6	Svorio centras	c	mm	610
	1.9	Bazė	y	mm	1245
Svoriai	2.1	Savasis svoris		kg	75
	2.1.1	Nepilnas svoris (įskaitant akumuliatorių)		kg	75
Ratai / pakaba	3.1	Padangos			V-BV
	3.2	Padangos dydis, priekis			Ø 200x50
	3.3	Padangos dydis, galinė			Ø 80x90
	3.5	Ratai, skaičius priekyje / gale (x = varomas)			2/2
	3.6	Matuoklis, priekyje	b10	mm	120
	3.7	Galinis gabaritas	b11	mm	360
	Pagrindiniai matmenys	4.4	Insultas (h3)	h3	mm
4.9		Sukabintuvo rankenos aukštis važiavimo padėtyje min./max.	h14	mm	1170
4.14		Stovo aukštis pakeltas	h12	mm	200
4.15		Aukštis nuleistas	h13	mm	85
4.19		Bendras ilgis	l1	mm	1555
4.21.1		Bendras plotis	b1	mm	520
4.22		šakių matmenys	s/e/l	mm	51 x 160 x 1220



	4.25	Šakės klirensas	b5	mm	520
	4.32	Centrinės tarpinės prošvaisos atstumas	m2	mm	38
	4.34.1	Darbinis plotis (1000 x 1200 padėklų skersai)	Ast	mm	1610
	4.34.2	Darbinis plotis (800x1200 išilginis padėklas)	Ast	mm	1830
	4.35	Apsisukimo spindulys	Wa	mm	1410
Našumo duomenys	5.3	Mažėja greitis su krovinium arba be jo		m/s	0,1 / 0,05
- Šis techninis pasas pagal VDI direktyvą 2198 išvardija tik technines standartinio prietaiso vertes. Naudojant kitokias padangas, kitus kėlimo mechanizmus, papildomą įrangą, galima gauti kitas vertes.					

ženklas	1.1	Gamintojas (trumpasis pavadinimas)			Jungheinrich
	1.2	Gamintojo tipo simbolis			<b>AM I20</b>
	1.3	Vairuoti			Rankiniu būdu
	1.4	Operacija			Ranka
	1.5	Talpa / apkrova	Q	kg	2000
	1.6	Svorio centras	c	mm	405
	1.9	Bazė	y	mm	835
Svoriai	2.1	Savasis svoris		kg	65
	2.1.1	Nepilnas svoris (įskaitant akumuliatorių)		kg	65
Ratai / pakaba	3.1	Padangos			N-GN
	3.2	Padangos dydis, priekis			Ø 200x50
	3.3	Padangos dydis, galinė			Ø 80x90
	3.5	Ratai, skaičius priekyje / gale (x = varomas)			2/2
	3.6	Matuoklis, priekyje	b10	mm	120
	3.7	Galinis gabaritas	b11	mm	520
	Pagrindiniai matmenys	4.4	Insultas (h3)	h3	mm
4.9		Sukabintuvo rankenos aukštis važiavimo padėtyje min./max.	h14	mm	1170
4.14		Stovo aukštis pakeltas	h12	mm	200
4.15		Aukštis nuleistas	h13	mm	85
4.19		Bendrasis ilgis	l1	mm	1145
4.21.1		Bendras plotis	b1	mm	680
4.22		šakių matmenys	s/e/l	mm	51 x 160 x 810
4.25		Šakės klirensas	b5	mm	680
4.32		Centrinės tarpinės prošvaisos atstumas	m2	mm	38
4.34.1		Darbinis plotis (1000 x 1200 padėklų skersai)	Ast	mm	1610
4.34.2		Darbinis plotis (800x1200 išilginis padėklas)	Ast	mm	1810
4.35	Apsisukimo spindulys	Wa	mm	1000	
Našumo duomenys	5.3	Mažėja greitis su krovinium arba be jo		m/s	0,1 / 0,05
- Šis techninis pasas pagal VDI direktyvą 2198 išvardija tik technines standartinio prietaiso vertes. Naudojant kitokias padangas, kitus kėlimo mechanizmus, papildomą įrangą, galima gauti kitas vertes.					

ženklas	1.1	Gamintojas (trumpasis pavadinimas)		Jungheinrich	
	1.2	Gamintojo tipo simbolis		<b>AM I20</b>	
	1.3	Vairuoti		Rankiniu būdu	
	1.4	Operacija		Ranka	
	1.5	Talpa / apkrovos	Q	kg	2000
	1.6	Svorio centras	c	mm	405
	1.9	Bazė	y	mm	835
Svoriai	2.1	Savasis svoris		kg	65
	2.1.1	Nepilnas svoris (įskaitant akumuliatorių)		kg	65
Ratai / pakaba	3.1	Padangos		V-GV	
	3.2	Padangos dydis, priekis		Ø 200x50	
	3.3	Padangos dydis, galinė		Ø 80x90	
	3.5	Ratai, skaičius priekyje / gale (x = varomas)		2/2	
	3.6	Matuoklis, priekyje	b10	mm	120
	3.7	Galinis gabaritas	b11	mm	520
	Pagrindiniai matmenys	4.4	Insultas (h3)	h3	mm
4.9		Sukabintuvo rankenos aukštis važiavimo padėtyje min./max.	h14	mm	1170
4.14		Stovo aukštis pakeltas	h12	mm	200
4.15		Aukštis nuleistas	h13	mm	85
4.19		Bendras ilgis	l1	mm	1145
4.21.1		Bendras plotis	b1	mm	680
4.22		šakių matmenys	s/e/l	mm	51 x 160 x 810
4.25		Šakės klirensas	b5	mm	680
4.32		Centrinės tarpinės prošvaisos atstumas	m2	mm	38
4.34.1		Darbinis plotis (1000 x 1200 padėklų skersai)	Ast	mm	1610
4.34.2		Darbinis plotis (800x1200 išilginis padėklas)	Ast	mm	1810
4.35	Apsisukimo spindulys	Wa	mm	1000	
Našumo duomenys	5.3	Mažėja greitis su kroviniu arba be jo		m/s	0,1 / 0,05
- Šis techninis pasas pagal VDI direktyvą 2198 išvardija tik technines standartinio prietaiso vertes. Naudojant kitokias padangas, kitus kėlimo mechanizmus, papildomą įrangą, galima gauti kitas vertes.					

ženklas	1.1	Gamintojas (trumpasis pavadinimas)		Jungheinrich	
	1.2	Gamintojo tipo simbolis		<b>AM I20</b>	
	1.3	Vairuoti		Rankiniu būdu	
	1.4	Operacija		Ranka	
	1.5	Talpa / apkrovos	Q	kg	2000
	1.6	Svorio centras	c	mm	405
	1.9	Bazė	y	mm	835
Svoriai	2.1	Savasis svoris		kg	69
	2.1.1	Nepilnas svoris (įskaitant akumuliatorių)		kg	69

Ratai / pakaba	3.1	Padangos			V-BV
	3.2	Padangos dydis, priekis			Ø 200x50
	3.3	Padangos dydis, galinė			Ø 80x70
	3.5	Ratai, skaičius priekyje / gale (x = varomas)			2/2
	3.6	Matuoklis, priekyje	b10	mm	120
	3.7	Galinis gabaritas	b11	mm	520
	Pagrindiniai matmenys	4.4	Insultas (h3)	h3	mm
4.9		Sukabintuvo rankenos aukštis važiavimo padėtyje min./max.	h14	mm	1170
4.14		Stovo aukštis pakeltas	h12	mm	200
4.15		Aukštis nuleistas	h13	mm	85
4.19		Bendras ilgis	l1	mm	1145
4.21.1		Bendras plotis	b1	mm	680
4.22		šakių matmenys	s/e/l	mm	51 x 160 x 810
4.25		Šakės klirensas	b5	mm	680
4.32		Centrinės tarpinės prošvaisos atstumas	m2	mm	38
4.34.1		Darbinis plotis (1000 x 1200 padėklų skersai)	Ast	mm	1610
4.34.2		Darbinis plotis (800x1200 išilginis padėklas)	Ast	mm	1810
4.35	Apsisukimo spindulys	Wa	mm	1000	
Našumo duomenys	5.3	Mažėja greitis su kroviniu arba be jo		m/s	0,1 / 0,05

- Šis techninis pasas pagal VDI direktyvą 2198 išvardija tik technines standartinio prietaiso vertes. Naudojant kitokias padangas, kitus kėlimo mechanizmus, papildomą įrangą, galima gauti kitas vertes.

ženklas	1.1	Gamintojas (trumpasis pavadinimas)			Jungheinrich
	1.2	Gamintojo tipo simbolis			<b>AM I20</b>
	1.3	Vairuoti			Rankiniu būdu
	1.4	Operacija			Ranka
	1.5	Talpa / apkrovos	Q	kg	2000
	1.6	Svorio centras	c	mm	405
	1.9	Bazė	y	mm	835
Svoriai	2.1	Savasis svoris		kg	69
	2.1.1	Nepilnas svoris (įskaitant akumuliatorių)		kg	69
Ratai / pakaba	3.1	Padangos			N-BN
	3.2	Padangos dydis, priekis			Ø 200x50
	3.3	Padangos dydis, galinė			Ø 80x65
	3.5	Ratai, skaičius priekyje / gale (x = varomas)			2/2
	3.6	Matuoklis, priekyje	b10	mm	120
	3.7	Galinis gabaritas	b11	mm	520
	Pagrindiniai matmenys	4.4	Insultas (h3)	h3	mm
4.9		Sukabintuvo rankenos aukštis važiavimo padėtyje min./max.	h14	mm	1170
4.14		Stovo aukštis pakeltas	h12	mm	200
4.15		Aukštis nuleistas	h13	mm	85
4.19		Bendras ilgis	l1	mm	1145
4.21.1		Bendras plotis	b1	mm	680
4.22		šakių matmenys	s/e/l	mm	51 x 160 x 810

	4.25	Šakės klirensas	b5	mm	680
	4.32	Centrinės tarpinės prošvaisos atstumas	m2	mm	38
	4.34.1	Darbinis plotis (1000 x 1200 padėklų skersai)	Ast	mm	1610
	4.34.2	Darbinis plotis (800x1200 išilginis padėklas)	Ast	mm	1810
	4.35	Apsisukimo spindulys	Wa	mm	1000
Našumo duomenys	5.3	Mažėja greitis su krovinium arba be jo		m/s	0,1 / 0,05
	- Šis techninis pasas pagal VDI direktyvą 2198 išvardija tik technines standartinio prietaiso vertes. Naudojant kitokias padangas, kitus kėlimo mechanizmus, papildomą įrangą, galima gauti kitas vertes.				

ženklas	1.1	Gamintojas (trumpasis pavadinimas)			Jungheinrich
	1.2	Gamintojo tipo simbolis			<b>AM I20</b>
	1.3	Vairuoti			Rankiniu būdu
	1.4	Operacija			Ranka
	1.5	Talpa / apkrova	Q	kg	2000
	1.6	Svorio centras	c	mm	485
	1.9	Bazė	y	mm	995
Svoriai	2.1	Savasis svoris		kg	69
	2.1.1	Nepilnas svoris (įskaitant akumuliatorių)		kg	69
Ratai / pakaba	3.1	Padangos			N-GN
	3.2	Padangos dydis, priekis			Ø 200x50
	3.3	Padangos dydis, galinė			Ø 80x90
	3.5	Ratai, skaičius priekyje / gale (x = varomas)			2/2
	3.6	Matuoklis, priekyje	b10	mm	120
	3.7	Galinis gabaritas	b11	mm	520
	Pagrindiniai matmenys	4.4	Insultas (h3)	h3	mm
4.9		Sukabintuvo rankenos aukštis važiavimo padėtyje min./max.	h14	mm	1170
4.14		Stovo aukštis pakeltas	h12	mm	200
4.15		Aukštis nuleistas	h13	mm	85
4.19		Bendrasis ilgis	l1	mm	1305
4.21.1		Bendras plotis	b1	mm	680
4.22		šakių matmenys	s/e/l	mm	51 x 160 x 970
4.25		Šakės klirensas	b5	mm	680
4.32		Centrinės tarpinės prošvaisos atstumas	m2	mm	38
4.34.1		Darbinis plotis (1000 x 1200 padėklų skersai)	Ast	mm	1610
4.34.2	Darbinis plotis (800x1200 išilginis padėklas)	Ast	mm	1810	
4.35	Apsisukimo spindulys	Wa	mm	1160	
Našumo duomenys	5.3	Mažėja greitis su krovinium arba be jo		m/s	0,1 / 0,05
	- Šis techninis pasas pagal VDI direktyvą 2198 išvardija tik technines standartinio prietaiso vertes. Naudojant kitokias padangas, kitus kėlimo mechanizmus, papildomą įrangą, galima gauti kitas vertes.				

ženklas	1.1	Gamintojas (trumpasis pavadinimas)		Jungheinrich	
	1.2	Gamintojo tipo simbolis		<b>AM I20</b>	
	1.3	Vairuoti		Rankiniu būdu	
	1.4	Operacija		Ranka	
	1.5	Talpa / apkrovos	Q	kg	2000
	1.6	Svorio centras	c	mm	485
	1.9	Bazė	y	mm	995
Svoriai	2.1	Savasis svoris		kg	69
	2.1.1	Nepilnas svoris (įskaitant akumuliatorių)		kg	69
Ratai / pakaba	3.1	Padangos			V-GV
	3.2	Padangos dydis, priekis			Ø 200x50
	3.3	Padangos dydis, galinė			Ø 80x90
	3.5	Ratai, skaičius priekyje / gale (x = varomas)			2/2
	3.6	Matuoklis, priekyje	b10	mm	120
	3.7	Galinis gabaritas	b11	mm	520
	Pagrindiniai matmenys	4.4	Insultas (h3)	h3	mm
4.9		Sukabintuvo rankenos aukštis važiavimo padėtyje min./max.	h14	mm	1170
4.14		Stovo aukštis pakeltas	h12	mm	200
4.15		Aukštis nuleistas	h13	mm	85
4.19		Bendras ilgis	l1	mm	1305
4.21.1		Bendras plotis	b1	mm	680
4.22		Šakių matmenys	s/e/l	mm	51 x 160 x 970
4.25		Šakės klirensas	b5	mm	680
4.32		Centrinės tarpinės prošvaisos atstumas	m2	mm	38
4.34.1		Darbinis plotis (1000 x 1200 padėklų skersai)	Ast	mm	1610
4.34.2		Darbinis plotis (800x1200 išilginis padėklas)	Ast	mm	1810
4.35	Apsisukimo spindulys	Wa	mm	1160	
Našumo duomenys	5.3	Mažėja greitis su kroviniu arba be jo		m/s	0,1 / 0,05

- Šis techninis pasas pagal VDI direktyvą 2198 išvardija tik technines standartinio prietaiso vertes. Naudojant kitokias padangas, kitus kėlimo mechanizmus, papildomą įrangą, galima gauti kitas vertes.

ženklas	1.1	Gamintojas (trumpasis pavadinimas)		Jungheinrich	
	1.2	Gamintojo tipo simbolis		<b>AM I20</b>	
	1.3	Vairuoti		Rankiniu būdu	
	1.4	Operacija		Ranka	
	1.5	Talpa / apkrovos	Q	kg	2000
	1.6	Svorio centras	c	mm	485
	1.9	Bazė	y	mm	995
Svoriai	2.1	Savasis svoris		kg	72
	2.1.1	Nepilnas svoris (įskaitant akumuliatorių)		kg	72

Ratai / pakaba	3.1	Padangos			N-BN
	3.2	Padangos dydis, priekis			Ø 200x50
	3.3	Padangos dydis, galinė			Ø 80x65
	3.5	Ratai, skaičius priekyje / gale (x = varomas)			2/2
	3.6	Matuoklis, priekyje	b10	mm	120
	3.7	Galinis gabaritas	b11	mm	520
	Pagrindiniai matmenys	4.4	Insultas (h3)	h3	mm
4.9		Sukabintuvo rankenos aukštis važiavimo padėtyje min./max.	h14	mm	1170
4.14		Stovo aukštis pakeltas	h12	mm	200
4.15		Aukštis nuleistas	h13	mm	85
4.19		Bendras ilgis	l1	mm	1305
4.21.1		Bendras plotis	b1	mm	680
4.22		Šakių matmenys	s/e/l	mm	51 x 160 x 970
4.25		Šakės klirensas	b5	mm	680
4.32		Centrinės tarpinės prošvaisos atstumas	m2	mm	38
4.34.1		Darbinis plotis (1000 x 1200 padėklų skersai)	Ast	mm	1610
4.34.2		Darbinis plotis (800x1200 išilginis padėklas)	Ast	mm	1810
4.35	Apsisukimo spindulys	Wa	mm	1160	
Našumo duomenys	5.3	Mažėja greitis su kroviniu arba be jo		m/s	0,1 / 0,05

- Šis techninis pasas pagal VDI direktyvą 2198 išvardija tik technines standartinio prietaiso vertes. Naudojant kitokias padangas, kitus kėlimo mechanizmus, papildomą įrangą, galima gauti kitas vertes.

ženklas	1.1	Gamintojas (trumpasis pavadinimas)			Jungheinrich
	1.2	Gamintojo tipo simbolis			<b>AM I20</b>
	1.3	Vairuoti			Rankiniu būdu
	1.4	Operacija			Ranka
	1.5	Talpa / apkrovos	Q	kg	2000
	1.6	Svorio centras	c	mm	485
	1.9	Bazė	y	mm	995
Svoriai	2.1	Savasis svoris		kg	72
	2.1.1	Nepilnas svoris (įskaitant akumuliatorių)		kg	72
Ratai / pakaba	3.1	Padangos			V-BV
	3.2	Padangos dydis, priekis			Ø 200x50
	3.3	Padangos dydis, galinė			Ø 80x70
	3.5	Ratai, skaičius priekyje / gale (x = varomas)			2/2
	3.6	Matuoklis, priekyje	b10	mm	120
	3.7	Galinis gabaritas	b11	mm	520
	Pagrindiniai matmenys	4.4	Insultas (h3)	h3	mm
4.9		Sukabintuvo rankenos aukštis važiavimo padėtyje min./max.	h14	mm	1170
4.14		Stovo aukštis pakeltas	h12	mm	200
4.15		Aukštis nuleistas	h13	mm	85
4.19		Bendras ilgis	l1	mm	1305
4.21.1		Bendras plotis	b1	mm	680
4.22		Šakių matmenys	s/e/l	mm	51 x 160 x 970

	4.25	Šakės klirensas	b5	mm	680
	4.32	Centrinės tarpinės prošvaisos atstumas	m2	mm	38
	4.34.1	Darbinis plotis (1000 x 1200 padėklų skersai)	Ast	mm	1610
	4.34.2	Darbinis plotis (800x1200 išilginis padėklas)	Ast	mm	1810
	4.35	Apsisukimo spindulys	Wa	mm	1160
Našumo duomenys	5.3	Mažėja greitis su krovinium arba be jo		m/s	0,1 / 0,05

- Šis techninis pasas pagal VDI direktyvą 2198 išvardija tik technines standartinio prietaiso vertes. Naudojant kitokias padangas, kitus kėlimo mechanizmus, papildomą įrangą, galima gauti kitas vertes.

ženklas	1.1	Gamintojas (trumpasis pavadinimas)			Jungheinrich
	1.2	Gamintojo tipo simbolis			<b>AM 120</b>
	1.3	Vairuoti			Rankiniu būdu
	1.4	Operacija			Ranka
	1.5	Talpa / apkrovos	Q	kg	2000
	1.6	Svorio centras	c	mm	570
	1.9	Bazė	y	mm	1165
Svoriai	2.1	Savasis svoris		kg	75
	2.1.1	Nepilnas svoris (įskaitant akumuliatorių)		kg	75
Ratai / pakaba	3.1	Padangos			N-GN
	3.2	Padangos dydis, priekis			Ø 200x50
	3.3	Padangos dydis, galinė			Ø 80x90
	3.5	Ratai, skaičius priekyje / gale (x = varomas)			2/2
	3.6	Matuoklis, priekyje	b10	mm	120
	3.7	Galinis gabaritas	b11	mm	520
	Pagrindiniai matmenys	4.4	Insultas (h3)	h3	mm
4.9		Sukabintuvo rankenos aukštis važiavimo padėtyje min./max.	h14	mm	1170
4.14		Stovo aukštis pakeltas	h12	mm	200
4.15		Aukštis nuleistas	h13	mm	85
4.19		Bendras ilgis	l1	mm	1475
4.21.1		Bendras plotis	b1	mm	680
4.22		Šakių matmenys	s/e/l	mm	51 x 160 x 1140
4.25		Šakės klirensas	b5	mm	680
4.32		Centrinės tarpinės prošvaisos atstumas	m2	mm	38
4.34.1		Darbinis plotis (1000 x 1200 padėklų skersai)	Ast	mm	1610
4.34.2	Darbinis plotis (800x1200 išilginis padėklas)	Ast	mm	1810	
4.35	Apsisukimo spindulys	Wa	mm	1330	
Našumo duomenys	5.3	Mažėja greitis su krovinium arba be jo		m/s	0,1 / 0,05

- Šis techninis pasas pagal VDI direktyvą 2198 išvardija tik technines standartinio prietaiso vertes. Naudojant kitokias padangas, kitus kėlimo mechanizmus, papildomą įrangą, galima gauti kitas vertes.

ženklas	1.1	Gamintojas (trumpasis pavadinimas)		Jungheinrich	
	1.2	Gamintojo tipo simbolis		<b>AM 120</b>	
	1.3	Vairuoti		Rankiniu būdu	
	1.4	Operacija		Ranka	
	1.5	Talpa / apkrovos	Q	kg	2000
	1.6	Svorio centras	c	mm	570
	1.9	Bazė	y	mm	1165
Svoriai	2.1	Savasis svoris		kg	75
	2.1.1	Nepilnas svoris (įskaitant akumuliatorių)		kg	75
Ratai / pakaba	3.1	Padangos			V-GV
	3.2	Padangos dydis, priekis			Ø 200x50
	3.3	Padangos dydis, galinė			Ø 80x90
	3.5	Ratai, skaičius priekyje / gale (x = varomas)			2/2
	3.6	Matuoklis, priekyje	b10	mm	120
	3.7	Galinis gabaritas	b11	mm	520
	Pagrindiniai matmenys	4.4	Insultas (h3)	h3	mm
4.9		Sukabintuvo rankenos aukštis važiavimo padėtyje min./max.	h14	mm	1170
4.14		Stovo aukštis pakeltas	h12	mm	200
4.15		Aukštis nuleistas	h13	mm	85
4.19		Bendras ilgis	l1	mm	1475
4.21.1		Bendras plotis	b1	mm	680
4.22		Šakių matmenys	s/e/l	mm	51 x 160 x 1140
4.25		Šakės klirensas	b5	mm	680
4.32		Centrinės tarpinės prošvaisos atstumas	m2	mm	38
4.34.1		Darbinis plotis (1000 x 1200 padėklų skersai)	Ast	mm	1610
4.34.2		Darbinis plotis (800x1200 išilginis padėklas)	Ast	mm	1810
4.35		Apsisukimo spindulys	Wa	mm	1330
Našumo duomenys	5.3	Mažėja greitis su kroviniu arba be jo		m/s	0,1 / 0,05

- Šis techninis pasas pagal VDI direktyvą 2198 išvardija tik technines standartinio prietaiso vertes. Naudojant kitokias padangas, kitus kėlimo mechanizmus, papildomą įrangą, galima gauti kitas vertes.

ženklas	1.1	Gamintojas (trumpasis pavadinimas)		Jungheinrich	
	1.2	Gamintojo tipo simbolis		<b>AM 120</b>	
	1.3	Vairuoti		Rankiniu būdu	
	1.4	Operacija		Ranka	
	1.5	Talpa / apkrovos	Q	kg	2000
	1.6	Svorio centras	c	mm	570
	1.9	Bazė	y	mm	1165
Svoriai	2.1	Savasis svoris		kg	78
	2.1.1	Nepilnas svoris (įskaitant akumuliatorių)		kg	78



Ratai / pakaba	3.1	Padangos			N-BN
	3.2	Padangos dydis, priekis			Ø 200x50
	3.3	Padangos dydis, galinė			Ø 80x65
	3.5	Ratai, skaičius priekyje / gale (x = varomas)			2/2
	3.6	Matuoklis, priekyje	b10	mm	120
	3.7	Galinis gabaritas	b11	mm	520
	Pagrindiniai matmenys	4.4	Insultas (h3)	h3	mm
4.9		Sukabintuvo rankenos aukštis važiavimo padėtyje min./max.	h14	mm	1170
4.14		Stovo aukštis pakeltas	h12	mm	200
4.15		Aukštis nuleistas	h13	mm	85
4.19		Bendras ilgis	l1	mm	1475
4.21.1		Bendras plotis	b1	mm	680
4.22		šakių matmenys	s/e/l	mm	51 x 160 x 1140
4.25		Šakės klirensas	b5	mm	680
4.32		Centrinės tarpinės prošvaisos atstumas	m2	mm	38
4.34.1		Darbinis plotis (1000 x 1200 padėklų skersai)	Ast	mm	1610
4.34.2		Darbinis plotis (800x1200 išilginis padėklas)	Ast	mm	1810
4.35	Apsisukimo spindulys	Wa	mm	1330	
Našumo duomenys	5.3	Mažėja greitis su kroviniu arba be jo		m/s	0,1 / 0,05

- Šis techninis pasas pagal VDI direktyvą 2198 išvardija tik technines standartinio prietaiso vertes. Naudojant kitokias padangas, kitus kėlimo mechanizmus, papildomą įrangą, galima gauti kitas vertes.

ženklas	1.1	Gamintojas (trumpasis pavadinimas)			Jungheinrich
	1.2	Gamintojo tipo simbolis			<b>AM 120</b>
	1.3	Vairuoti			Rankiniu būdu
	1.4	Operacija			Ranka
	1.5	Talpa / apkrovos	Q	kg	2000
	1.6	Svorio centras	c	mm	570
	1.9	Bazė	y	mm	1165
Svoriai	2.1	Savasis svoris		kg	78
	2.1.1	Nepilnas svoris (įskaitant akumuliatorių)		kg	78
Ratai / pakaba	3.1	Padangos			V-BV
	3.2	Padangos dydis, priekis			Ø 200x50
	3.3	Padangos dydis, galinė			Ø 80x70
	3.5	Ratai, skaičius priekyje / gale (x = varomas)			2/2
	3.6	Matuoklis, priekyje	b10	mm	120
	3.7	Galinis gabaritas	b11	mm	520
	Pagrindiniai matmenys	4.4	Insultas (h3)	h3	mm
4.9		Sukabintuvo rankenos aukštis važiavimo padėtyje min./max.	h14	mm	1170
4.14		Stovo aukštis pakeltas	h12	mm	200
4.15		Aukštis nuleistas	h13	mm	85
4.19		Bendras ilgis	l1	mm	1475
4.21.1		Bendras plotis	b1	mm	680
4.22		šakių matmenys	s/e/l	mm	51 x 160 x 1140

	4.25	Šakės klirensas	b5	mm	680
	4.32	Centrinės tarpinės prošvaisos atstumas	m2	mm	38
	4.34.1	Darbinis plotis (1000 x 1200 padėklų skersai)	Ast	mm	1610
	4.34.2	Darbinis plotis (800x1200 išilginis padėklas)	Ast	mm	1810
	4.35	Apsisukimo spindulys	Wa	mm	1330
Našumo duomenys	5.3	Mažėja greitis su krovinium arba be jo		m/s	0,1 / 0,05
	- Šis techninis pasas pagal VDI direktyvą 2198 išvardija tik technines standartinio prietaiso vertes. Naudojant kitokias padangas, kitus kėlimo mechanizmus, papildomą įrangą, galima gauti kitas vertes.				

ženklas	1.1	Gamintojas (trumpasis pavadinimas)			Jungheinrich
	1.2	Gamintojo tipo simbolis			<b>AM I20</b>
	1.3	Vairuoti			Rankiniu būdu
	1.4	Operacija			Ranka
	1.5	Talpa / apkrovos	Q	kg	2000
	1.6	Svorio centras	c	mm	610
	1.9	Bazė	y	mm	1245
Svoriai	2.1	Savasis svoris		kg	78
	2.1.1	Nepilnas svoris (įskaitant akumuliatorių)		kg	78
Ratai / pakaba	3.1	Padangos			N-GN
	3.2	Padangos dydis, priekis			Ø 200x50
	3.3	Padangos dydis, galinė			Ø 80x90
	3.5	Ratai, skaičius priekyje / gale (x = varomas)			2/2
	3.6	Matuoklis, priekyje	b10	mm	120
	3.7	Galinis gabaritas	b11	mm	520
	Pagrindiniai matmenys	4.4	Insultas (h3)	h3	mm
4.9		Sukabintuvo rankenos aukštis važiavimo padėtyje min./max.	h14	mm	1170
4.14		Stovo aukštis pakeltas	h12	mm	200
4.15		Aukštis nuleistas	h13	mm	85
4.19		Bendrasis ilgis	l1	mm	1555
4.21.1		Bendras plotis	b1	mm	680
4.22		Šakių matmenys	s/e/l	mm	51 x 160 x 1220
4.25		Šakės klirensas	b5	mm	680
4.32		Centrinės tarpinės prošvaisos atstumas	m2	mm	38
4.34.1		Darbinis plotis (1000 x 1200 padėklų skersai)	Ast	mm	1610
4.34.2	Darbinis plotis (800x1200 išilginis padėklas)	Ast	mm	1830	
4.35	Apsisukimo spindulys	Wa	mm	1410	
Našumo duomenys	5.3	Mažėja greitis su krovinium arba be jo		m/s	0,1 / 0,05
	- Šis techninis pasas pagal VDI direktyvą 2198 išvardija tik technines standartinio prietaiso vertes. Naudojant kitokias padangas, kitus kėlimo mechanizmus, papildomą įrangą, galima gauti kitas vertes.				

ženklas	1.1	Gamintojas (trumpasis pavadinimas)		Jungheinrich	
	1.2	Gamintojo tipo simbolis		<b>AM 120</b>	
	1.3	Vairuoti		Rankiniu būdu	
	1.4	Operacija		Ranka	
	1.5	Talpa / apkrovos	Q	kg	2000
	1.6	Svorio centras	c	mm	610
	1.9	Bazė	y	mm	1245
Svoriai	2.1	Savasis svoris		kg	78
	2.1.1	Nepilnas svoris (įskaitant akumuliatorių)		kg	78
Ratai / pakaba	3.1	Padangos			V-GV
	3.2	Padangos dydis, priekis			Ø 200x50
	3.3	Padangos dydis, galinė			Ø 80x90
	3.5	Ratai, skaičius priekyje / gale (x = varomas)			2/2
	3.6	Matuoklis, priekyje	b10	mm	120
	3.7	Galinis gabaritas	b11	mm	520
	Pagrindiniai matmenys	4.4	Insultas (h3)	h3	mm
4.9		Sukabintuvo rankenos aukštis važiavimo padėtyje min./max.	h14	mm	1170
4.14		Stovo aukštis pakeltas	h12	mm	200
4.15		Aukštis nuleistas	h13	mm	85
4.19		Bendras ilgis	l1	mm	1555
4.21.1		Bendras plotis	b1	mm	680
4.22		Šakių matmenys	s/e/l	mm	51 x 160 x 1220
4.25		Šakės klirensas	b5	mm	680
4.32		Centrinės tarpinės prošvaisos atstumas	m2	mm	38
4.34.1		Darbinis plotis (1000 x 1200 padėklų skersai)	Ast	mm	1610
4.34.2		Darbinis plotis (800x1200 išilginis padėklas)	Ast	mm	1830
4.35	Apsisukimo spindulys	Wa	mm	1410	
Našumo duomenys	5.3	Mažėja greitis su kroviniu arba be jo		m/s	0,1 / 0,05

- Šis techninis pasas pagal VDI direktyvą 2198 išvardija tik technines standartinio prietaiso vertes. Naudojant kitokias padangas, kitus kėlimo mechanizmus, papildomą įrangą, galima gauti kitas vertes.

ženklas	1.1	Gamintojas (trumpasis pavadinimas)		Jungheinrich	
	1.2	Gamintojo tipo simbolis		<b>AM 120</b>	
	1.3	Vairuoti		Rankiniu būdu	
	1.4	Operacija		Ranka	
	1.5	Talpa / apkrovos	Q	kg	2000
	1.6	Svorio centras	c	mm	610
	1.9	Bazė	y	mm	1245
Svoriai	2.1	Savasis svoris		kg	78
	2.1.1	Nepilnas svoris (įskaitant akumuliatorių)		kg	78

Ratai / pakaba	3.1	Padangos			V-BV
	3.2	Padangos dydis, priekis			Ø 200x50
	3.3	Padangos dydis, galinė			Ø 80x90
	3.5	Ratai, skaičius priekyje / gale (x = varomas)			2/2
	3.6	Matuoklis, priekyje	b10	mm	120
	3.7	Galinis gabaritas	b11	mm	520
	Pagrindiniai matmenys	4.4	Insultas (h3)	h3	mm
4.9		Sukabintuvo rankenos aukštis važiavimo padėtyje min./max.	h14	mm	1170
4.14		Stovo aukštis pakeltas	h12	mm	200
4.15		Aukštis nuleistas	h13	mm	85
4.19		Bendras ilgis	l1	mm	1555
4.21.1		Bendras plotis	b1	mm	680
4.22		šakių matmenys	s/e/l	mm	51 x 160 x 1220
4.25		Šakės klirensas	b5	mm	680
4.32		Centrinės tarpinės prošvaisos atstumas	m2	mm	38
4.34.1		Darbinis plotis (1000 x 1200 padėklų skersai)	Ast	mm	1610
4.34.2		Darbinis plotis (800x1200 išilginis padėklas)	Ast	mm	1830
4.35	Apsisukimo spindulys	Wa	mm	1410	
Našumo duomenys	5.3	Mažėja greitis su kroviniu arba be jo		m/s	0,1 / 0,05

- Šis techninis pasas pagal VDI direktyvą 2198 išvardija tik technines standartinio prietaiso vertes. Naudojant kitokias padangas, kitus kėlimo mechanizmus, papildomą įrangą, galima gauti kitas vertes.

ženklas	1.1	Gamintojas (trumpasis pavadinimas)			Jungheinrich
	1.2	Gamintojo tipo simbolis			<b>AM 120</b>
	1.3	Vairuoti			Rankiniu būdu
	1.4	Operacija			Ranka
	1.5	Talpa / apkrovos	Q	kg	2000
	1.6	Svorio centras	c	mm	610
	1.9	Bazė	y	mm	1245
Svoriai	2.1	Savasis svoris		kg	81
	2.1.1	Nepilnas svoris (įskaitant akumuliatorių)		kg	81
Ratai / pakaba	3.1	Padangos			N-BN
	3.2	Padangos dydis, priekis			Ø 200x50
	3.3	Padangos dydis, galinė			Ø 80x65
	3.5	Ratai, skaičius priekyje / gale (x = varomas)			2/2
	3.6	Matuoklis, priekyje	b10	mm	120
	3.7	Galinis gabaritas	b11	mm	520
	Pagrindiniai matmenys	4.4	Insultas (h3)	h3	mm
4.9		Sukabintuvo rankenos aukštis važiavimo padėtyje min./max.	h14	mm	1170
4.14		Stovo aukštis pakeltas	h12	mm	200
4.15		Aukštis nuleistas	h13	mm	85
4.19		Bendras ilgis	l1	mm	1555
4.21.1		Bendras plotis	b1	mm	680
4.22		šakių matmenys	s/e/l	mm	51 x 160 x 1220

	4.25	Šakės klirensas	b5	mm	680
	4.32	Centrinės tarpinės prošvaisos atstumas	m2	mm	38
	4.34.1	Darbinis plotis (1000 × 1200 padėklų skersai)	Ast	mm	1610
	4.34.2	Darbinis plotis (800x1200 išilginis padėklas)	Ast	mm	1830
	4.35	Apsisukimo spindulys	Wa	mm	1410
Našumo duomenys	5.3	Mažėja greitis su kroviniu arba be jo		m/s	0,1 / 0,05
<p>- Šis techninis pasas pagal VDI direktyvą 2198 išvardija tik technines standartinio prietaiso vertes. Naudojant kitokias padangas, kitus kėlimo mechanizmus, papildomą įrangą, galima gauti kitas vertes.</p>					

**Jungheinrich Lift Truck UAB**

Liepkalnio g. 85A  
LT-02120 Vilnius  
Lietuva  
Telefonas +370 5 2322242  
Faksas +370 5 2647600

[info@jungheinrich.lt](mailto:info@jungheinrich.lt)  
[www.jungheinrich.lt](http://www.jungheinrich.lt)

Vokietijos gamyklos Norderstedt,  
Moosburg ir Landsberg yra sertifikuotos, ISO 9001  
taip pat mūsų originaliųjų dalių centras ISO 14001  
Kaltenkirchene.

„Jungheinrich“ krautuvas atitinka Europos  
saugos reikalavimus.



**JUNGHEINRICH**