

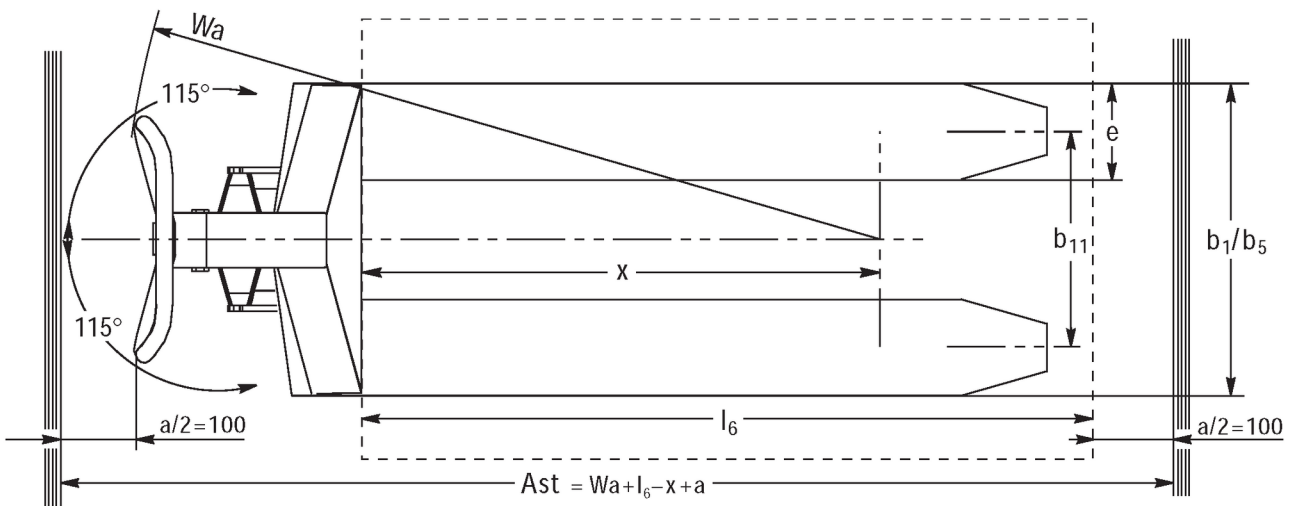
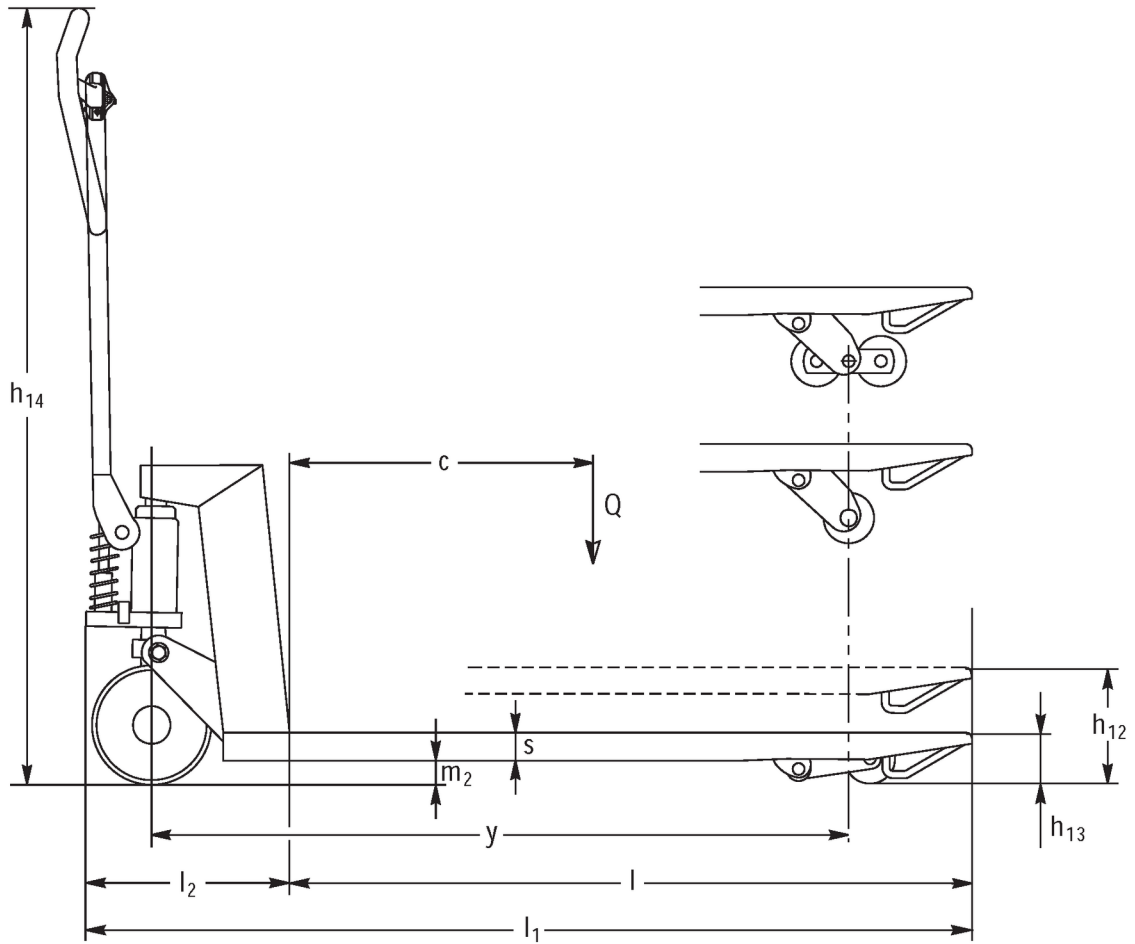


Transpalet manual **AM 120 / 120p**

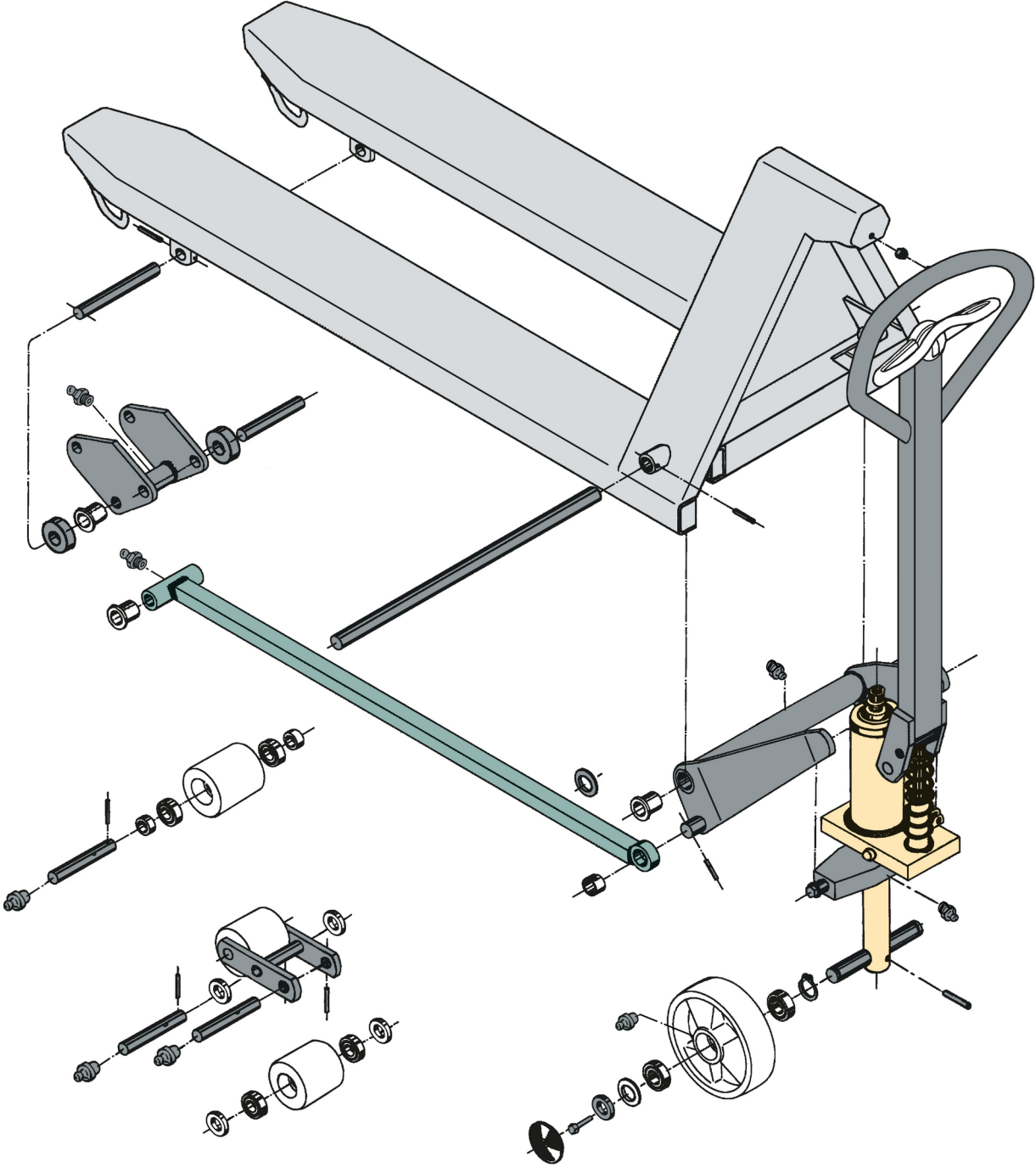
Înălțime de ridicare: 120 mm / Capacitate de încărcare: 2000 kg

JUNGHEINRICH

AM l20 / l20p

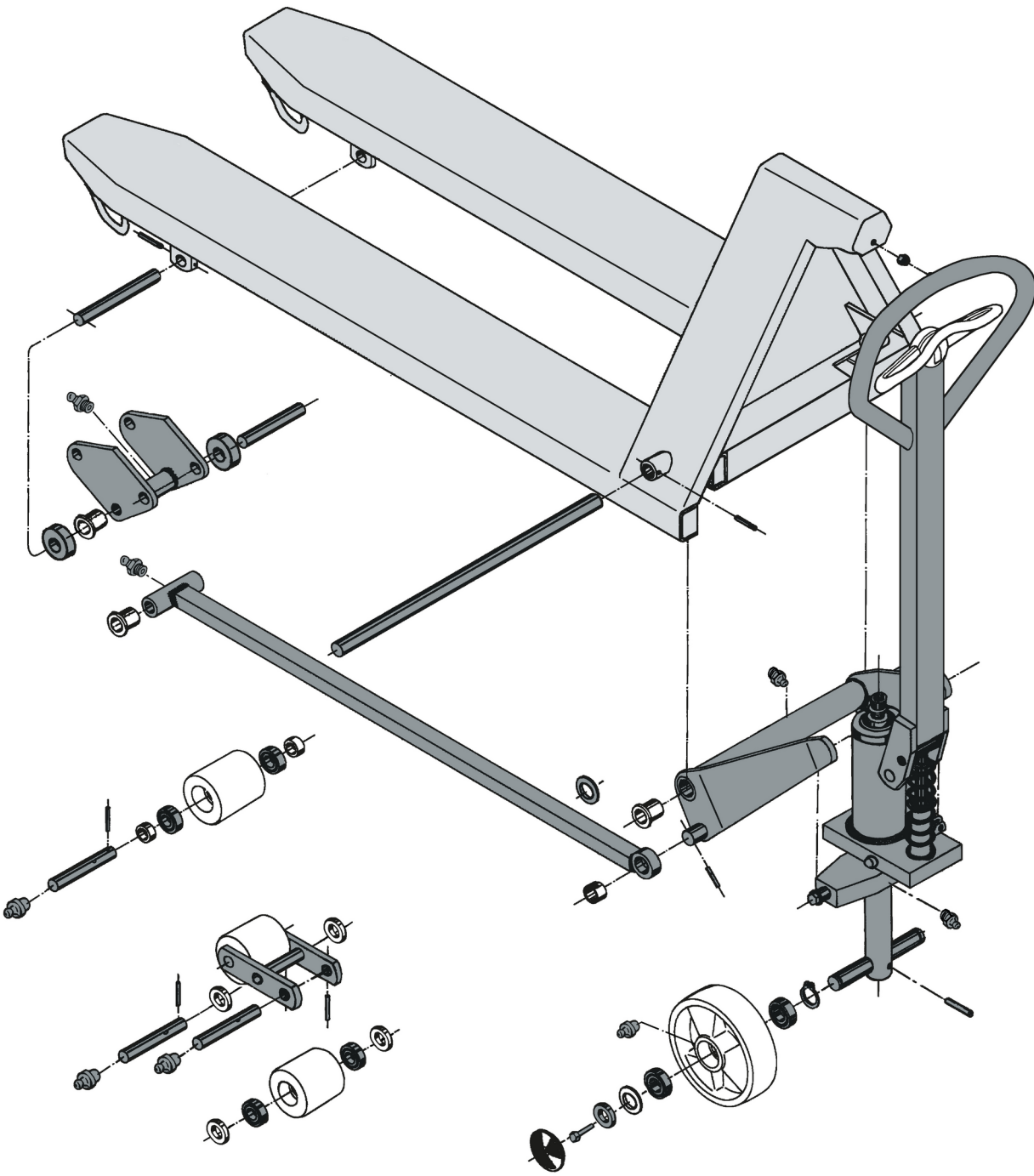


AM 120 / 120p



AM 120

AM 120 / 120p



AM 120p

Tabel VDI

Stând pe: 02/2024

Marca	1.1	Producător (nume abreviat)		Jungheinrich
	1.2	Domeniul de activitate al producătorului		AM I20p
	1.3	Deplasare		Manual
	1.4	Operare		Manual
	1.5	Capacitate de încărcare / sarcină	Q kg	2000
	1.6	Distanța față de centrul de greutate al sarcinii	c mm	610
	1.9	Ampatament	y mm	1245
Greutăți	2.1	Masa proprie	kg	81
	2.1.1	Greutate totală (inclusiv baterie)	kg	81
Roți / Suspension	3.1	Anvelope		V-BV
	3.2	Dimensiune anvelope, față		Ø 200x50
	3.3	Dimensiune anvelope, spate		Ø 80x70
	3.5	Roți, număr față / spate (x = condus)		2/2
	3.6	Ecartament, față	b10 mm	120
	3.7	Ecartament, spate	b11 mm	520
	Dimensiuni de bază	4.4	Înălțime de ridicare a furcilor (h3)	h3 mm
4.9		Înălțimea minimă/maximă a manșei de comandă în poziția de deplasare	h14 mm	1170
4.14		Înălțimea platformei ridicată	h12 mm	205
4.15		Înălțimea coborâtă	h13 mm	85
4.19		Lungime totală	l1 mm	1555
4.21.1		Lățime totală	b1 mm	680
4.22		Dimensiuni furci	s/e/l mm	51 x 160 x 1220
4.25		Distanța peste furci	b5 mm	680
4.32		Garda la sol, centrul ampatamentului	m2 mm	34
4.34.1		Lățime culoar de lucru (palet 1000x1200 manipulat transversal)	Ast mm	1610
4.34.2		Lățime culoar de lucru (palet 800x1200 manipulat longitudinal)	Ast mm	1830
4.35	Rază de întoarcere	Wa mm	1410	
Date de performanță	5.3	Viteza de coborâre cu sarcină / fără sarcină	m/s	0,1 / 0,05

- Această fișă tehnică oferă doar valorile tehnice ale configurației standard, în conformitate cu directiva VDI 2198. Alte anvelope, tipuri de catarg sau echipamente suplimentare etc. pot avea ca rezultat valori diferite.

Marca	1.1	Producător (nume abreviat)		Jungheinrich
	1.2	Domeniul de activitate al producătorului		AM I20p
	1.3	Deplasare		Manual
	1.4	Operare		Manual
	1.5	Capacitate de încărcare / sarcină	Q kg	2000
	1.6	Distanța față de centrul de greutate al sarcinii	c mm	610
	1.9	Ampatament	y mm	1245

Greutăți	2.1	Masa proprie	kg	81
	2.1.1	Greutate totală (inclusiv baterie)	kg	81
Roți / Suspension	3.1	Anvelope		N-BN
	3.2	Dimensiune anvelope, față		Ø 200x50
	3.3	Dimensiune anvelope, spate		Ø 80x65
	3.5	Roți, număr față / spate (x = condus)		2/2
	3.6	Ecartament, față	b10 mm	120
	3.7	Ecartament, spate	b11 mm	520
	Dimensiuni de bază	4.4	Înălțime de ridicare a furcilor (h3)	h3 mm
4.9		Înălțimea minimă/maximă a manșei de comandă în poziția de deplasare	h14 mm	1170
4.14		Înălțimea platformei ridicată	h12 mm	205
4.15		Înălțimea coborâtă	h13 mm	85
4.19		Lungime totală	l1 mm	1555
4.21.1		Lățime totală	b1 mm	680
4.22		Dimensiuni furci	s/e/l mm	51 x 160 x 1220
4.25		Distanța peste furci	b5 mm	680
4.32		Garda la sol, centrul ampatamentului	m2 mm	34
4.34.1		Lățime culoar de lucru (palet 1000x1200 manipulat transversal)	Ast mm	1610
4.34.2		Lățime culoar de lucru (palet 800x1200 manipulat longitudinal)	Ast mm	1830
4.35		Rază de întoarcere	Wa mm	1410
Date de performanță	5.3	Viteza de coborâre cu sarcină / fără sarcină	m/s	0,1 / 0,05

- Această fișă tehnică oferă doar valorile tehnice ale configurației standard, în conformitate cu directiva VDI 2198. Alte anvelope, tipuri de catarg sau echipamente suplimentare etc. pot avea ca rezultat valori diferite.

Marca	1.1	Producător (nume abreviat)		Jungheinrich
	1.2	Domeniul de activitate al producătorului		AM I20p
	1.3	Deplasare		Manual
	1.4	Operare		Manual
	1.5	Capacitate de încărcare / sarcină	Q kg	2000
	1.6	Distanța față de centrul de greutate al sarcinii	c mm	610
	1.9	Ampatament	y mm	1245
Greutăți	2.1	Masa proprie	kg	78
	2.1.1	Greutate totală (inclusiv baterie)	kg	78
Roți / Suspension	3.1	Anvelope		V-GV
	3.2	Dimensiune anvelope, față		Ø 200x50
	3.3	Dimensiune anvelope, spate		Ø 80x90
	3.5	Roți, număr față / spate (x = condus)		2/2
	3.6	Ecartament, față	b10 mm	120
	3.7	Ecartament, spate	b11 mm	520
	Dimensiuni de bază	4.4	Înălțime de ridicare a furcilor (h3)	h3 mm
4.9		Înălțimea minimă/maximă a manșei de comandă în poziția de deplasare	h14 mm	1170

	4.14	Înălțimea platformei ridicată	h12	mm	205
	4.15	Înălțimea coborâtă	h13	mm	85
	4.19	Lungime totală	l1	mm	1555
	4.21.1	Lățime totală	b1	mm	680
	4.22	Dimensiuni furci	s/e/l	mm	51 x 160 x 1220
	4.25	Distanța peste furci	b5	mm	680
	4.32	Garda la sol, centrul ampatamentului	m2	mm	34
	4.34.1	Lățime culoar de lucru (palet 1000x1200 manipulat transversal)	Ast	mm	1610
	4.34.2	Lățime culoar de lucru (palet 800x1200 manipulat longitudinal)	Ast	mm	1830
	4.35	Rază de întoarcere	Wa	mm	1410
Date de performanță	5.3	Viteza de coborâre cu sarcină / fără sarcină		m/s	0,1 / 0,05
- Această fișă tehnică oferă doar valorile tehnice ale configurației standard, în conformitate cu directiva VDI 2198. Alte anvelope, tipuri de catarg sau echipamente suplimentare etc. pot avea ca rezultat valori diferite.					

Marca	1.1	Producător (nume abreviat)			Jungheinrich
	1.2	Domeniul de activitate al producătorului			AM I20p
	1.3	Deplasare			Manual
	1.4	Operare			Manual
	1.5	Capacitate de încărcare / sarcină	Q	kg	2000
	1.6	Distanța față de centrul de greutate al sarcinii	c	mm	610
	1.9	Ampatament	y	mm	1245
Greutăți	2.1	Masa proprie		kg	78
	2.1.1	Greutate totală (inclusiv baterie)		kg	78
Roți / Suspension	3.1	Anvelope			N-GN
	3.2	Dimensiune anvelope, față			Ø 200x50
	3.3	Dimensiune anvelope, spate			Ø 80x90
	3.5	Roți, număr față / spate (x = condus)			2/2
	3.6	Ecartament, față	b10	mm	120
	3.7	Ecartament, spate	b11	mm	520
	Dimensiuni de bază	4.4	Înălțime de ridicare a furcilor (h3)	h3	mm
4.9		Înălțimea minimă/maximă a manșei de comandă în poziția de deplasare	h14	mm	1170
4.14		Înălțimea platformei ridicată	h12	mm	205
4.15		Înălțimea coborâtă	h13	mm	85
4.19		Lungime totală	l1	mm	1555
4.21.1		Lățime totală	b1	mm	680
4.22		Dimensiuni furci	s/e/l	mm	51 x 160 x 1220
4.25		Distanța peste furci	b5	mm	680
4.32		Garda la sol, centrul ampatamentului	m2	mm	34
4.34.1		Lățime culoar de lucru (palet 1000x1200 manipulat transversal)	Ast	mm	1610
4.34.2		Lățime culoar de lucru (palet 800x1200 manipulat longitudinal)	Ast	mm	1830
4.35	Rază de întoarcere	Wa	mm	1410	

Date de performanță	5.3	Viteza de coborâre cu sarcină / fără sarcină	m/s	0,1 / 0,05
	- Această fișă tehnică oferă doar valorile tehnice ale configurației standard, în conformitate cu directiva VDI 2198. Alte anvelope, tipuri de catarg sau echipamente suplimentare etc. pot avea ca rezultat valori diferite.			

Marca	1.1	Producător (nume abreviat)		Jungheinrich	
	1.2	Domeniul de activitate al producătorului		AM I20p	
	1.3	Deplasare		Manual	
	1.4	Operare		Manual	
	1.5	Capacitate de încărcare / sarcină	Q	kg	2000
	1.6	Distanța față de centrul de greutate al sarcinii	c	mm	570
	1.9	Ampatament	y	mm	1165
Greutăți	2.1	Masa proprie		kg	78
	- Această fișă tehnică oferă doar valorile tehnice ale configurației standard, în conformitate cu directiva VDI 2198. Alte anvelope, tipuri de catarg sau echipamente suplimentare etc. pot avea ca rezultat valori diferite.				
Roți / Suspension	3.1	Anvelope			V-BV
	3.2	Dimensiune anvelope, față			Ø 200x50
	3.3	Dimensiune anvelope, spate			Ø 80x70
	3.5	Roți, număr față / spate (x = condus)			2/2
	3.6	Ecartament, față	b10	mm	120
	3.7	Ecartament, spate	b11	mm	520
Dimensiuni de bază	4.4	Înălțime de ridicare a furcilor (h3)	h3	mm	120
	4.9	Înălțimea minimă/maximă a manșei de comandă în poziția de deplasare	h14	mm	1170
	4.14	Înălțimea platformei ridicată	h12	mm	205
	4.15	Înălțimea coborâtă	h13	mm	85
	4.19	Lungime totală	l1	mm	1475
	4.21.1	Lățime totală	b1	mm	680
	4.22	Dimensiuni furci	s/e/l	mm	51 x 160 x 1140
	4.25	Distanța peste furci	b5	mm	680
	4.32	Garda la sol, centrul ampatamentului	m2	mm	34
	4.34.1	Lățime culoar de lucru (palet 1000x1200 manipulat transversal)	Ast	mm	1610
4.34.2	Lățime culoar de lucru (palet 800x1200 manipulat longitudinal)	Ast	mm	1810	
4.35	Rază de întoarcere	Wa	mm	1330	
Date de performanță	5.3	Viteza de coborâre cu sarcină / fără sarcină		m/s	0,1 / 0,05
	- Această fișă tehnică oferă doar valorile tehnice ale configurației standard, în conformitate cu directiva VDI 2198. Alte anvelope, tipuri de catarg sau echipamente suplimentare etc. pot avea ca rezultat valori diferite.				

Marca	1.1	Producător (nume abreviat)		Jungheinrich
	1.2	Domeniul de activitate al producătorului		AM I20p
	1.3	Deplasare		Manual
	1.4	Operare		Manual

	1.5	Capacitate de încărcare / sarcină	Q	kg	2000
	1.6	Distanța față de centrul de greutate al sarcinii	c	mm	570
	1.9	Ampatament	y	mm	1165
Greutăți	2.1	Masa proprie		kg	78
Roți / Suspension	3.1	Anvelope			N-BN
	3.2	Dimensiune anvelope, față			Ø 200x50
	3.3	Dimensiune anvelope, spate			Ø 80x65
	3.5	Roți, număr față / spate (x = condus)			2/2
	3.6	Ecartament, față	b10	mm	120
	3.7	Ecartament, spate	b11	mm	520
Dimensiuni de bază	4.4	Înălțime de ridicare a furcilor (h3)	h3	mm	120
	4.9	Înălțimea minimă/maximă a manșei de comandă în poziția de deplasare	h14	mm	1170
	4.14	Înălțimea platformei ridicată	h12	mm	205
	4.15	Înălțimea coborâtă	h13	mm	85
	4.19	Lungime totală	l1	mm	1475
	4.21.1	Lățime totală	b1	mm	680
	4.22	Dimensiuni furci	s/e/l	mm	51 x 160 x 1140
	4.25	Distanța peste furci	b5	mm	680
	4.32	Garda la sol, centrul ampatamentului	m2	mm	34
	4.34.1	Lățime culoar de lucru (palet 1000x1200 manipulat transversal)	Ast	mm	1610
	4.34.2	Lățime culoar de lucru (palet 800x1200 manipulat longitudinal)	Ast	mm	1810
4.35	Rază de întoarcere	Wa	mm	1330	
Date de performanță	5.3	Viteza de coborâre cu sarcină / fără sarcină		m/s	0,1 / 0,05

- Această fișă tehnică oferă doar valorile tehnice ale configurației standard, în conformitate cu directiva VDI 2198. Alte anvelope, tipuri de catarg sau echipamente suplimentare etc. pot avea ca rezultat valori diferite.

Marca	1.1	Producător (nume abreviat)			Jungheinrich
	1.2	Domeniul de activitate al producătorului			AM I20p
	1.3	Deplasare			Manual
	1.4	Operare			Manual
	1.5	Capacitate de încărcare / sarcină	Q	kg	2000
	1.6	Distanța față de centrul de greutate al sarcinii	c	mm	570
	1.9	Ampatament	y	mm	1165
	Greutăți	2.1	Masa proprie		kg
Roți / Suspension	3.1	Anvelope			C-GV
	3.2	Dimensiune anvelope, față			Ø 200x50
	3.3	Dimensiune anvelope, spate			Ø 80x90
	3.5	Roți, număr față / spate (x = condus)			2/2

	3.6	Ecartament, față	b10	mm	120
	3.7	Ecartament, spate	b11	mm	520
Dimensiuni de bază	4.4	Înălțime de ridicare a furcilor (h3)	h3	mm	120
	4.9	Înălțimea minimă/maximă a manșei de comandă în poziția de deplasare	h14	mm	1170
	4.14	Înălțimea platformei ridicată	h12	mm	205
	4.15	Înălțimea coborâtă	h13	mm	85
	4.19	Lungime totală	l1	mm	1475
	4.21.1	Lățime totală	b1	mm	680
	4.22	Dimensiuni furci	s/e/l	mm	51 x 160 x 1140
	4.25	Distanța peste furci	b5	mm	680
	4.32	Garda la sol, centrul ampatamentului	m2	mm	34
	4.34.1	Lățime culoar de lucru (palet 1000x1200 manipulat transversal)	Ast	mm	1610
	4.34.2	Lățime culoar de lucru (palet 800x1200 manipulat longitudinal)	Ast	mm	1810
	4.35	Rază de întoarcere	Wa	mm	1330
Date de performanță	5.3	Viteza de coborâre cu sarcină / fără sarcină		m/s	0,1 / 0,05

- Această fișă tehnică oferă doar valorile tehnice ale configurației standard, în conformitate cu directiva VDI 2198. Alte anvelope, tipuri de catarg sau echipamente suplimentare etc. pot avea ca rezultat valori diferite.

Marca	1.1	Producător (nume abreviat)			Jungheinrich
	1.2	Domeniul de activitate al producătorului			AM I20p
	1.3	Deplasare			Manual
	1.4	Operare			Manual
	1.5	Capacitate de încărcare / sarcină	Q	kg	2000
	1.6	Distanța față de centrul de greutate al sarcinii	c	mm	570
	1.9	Ampatament	y	mm	1165
Greutăți	2.1	Masa proprie		kg	75
Roți / Suspension	3.1	Anvelope			N-GN
	3.2	Dimensiune anvelope, față			Ø 200x50
	3.3	Dimensiune anvelope, spate			Ø 80x90
	3.5	Roți, număr față / spate (x = condus)			2/2
	3.6	Ecartament, față	b10	mm	120
	3.7	Ecartament, spate	b11	mm	520
	Dimensiuni de bază	4.4	Înălțime de ridicare a furcilor (h3)	h3	mm
4.9		Înălțimea minimă/maximă a manșei de comandă în poziția de deplasare	h14	mm	1170
4.14		Înălțimea platformei ridicată	h12	mm	205
4.15		Înălțimea coborâtă	h13	mm	85
4.19		Lungime totală	l1	mm	1475
4.21.1		Lățime totală	b1	mm	680
4.22		Dimensiuni furci	s/e/l	mm	51 x 160 x 1140
	4.25	Distanța peste furci	b5	mm	680
	4.32	Garda la sol, centrul ampatamentului	m2	mm	34

	4.34.1	Lățime culoar de lucru (palet 1000x1200 manipulat transversal)	Ast	mm	1610
	4.34.2	Lățime culoar de lucru (palet 800x1200 manipulat longitudinal)	Ast	mm	1810
	4.35	Rază de întoarcere	Wa	mm	1330
Date de performanță	5.3	Viteza de coborâre cu sarcină / fără sarcină		m/s	0,1 / 0,05

- Această fișă tehnică oferă doar valorile tehnice ale configurației standard, în conformitate cu directiva VDI 2198. Alte anvelope, tipuri de catarg sau echipamente suplimentare etc. pot avea ca rezultat valori diferite.

Marca	1.1	Producător (nume abreviat)			Jungheinrich
	1.2	Domeniul de activitate al producătorului			AM I20p
	1.3	Deplasare			Manual
	1.4	Operare			Manual
	1.5	Capacitate de încărcare / sarcină	Q	kg	2000
	1.6	Distanța față de centrul de greutate al sarcinii	c	mm	485
	1.9	Ampatament	y	mm	995
Greutăți	2.1	Masa proprie		kg	72
	2.1.1	Greutate totală (inclusiv baterie)		kg	72
Roți / Suspension	3.1	Anvelope			V-BV
	3.2	Dimensiune anvelope, față			Ø 200x50
	3.3	Dimensiune anvelope, spate			Ø 80x70
	3.5	Roți, număr față / spate (x = condus)			2/2
	3.6	Ecartament, față	b10	mm	120
	3.7	Ecartament, spate	b11	mm	520
Dimensiuni de bază	4.4	Înălțime de ridicare a furcilor (h3)	h3	mm	120
	4.9	Înălțimea minimă/maximă a manșei de comandă în poziția de deplasare	h14	mm	1170
	4.14	Înălțimea platformei ridicată	h12	mm	205
	4.15	Înălțimea coborâtă	h13	mm	85
	4.19	Lungime totală	l1	mm	1305
	4.21.1	Lățime totală	b1	mm	680
	4.22	Dimensiuni furci	s/e/l	mm	51 x 160 x 970
	4.25	Distanța peste furci	b5	mm	680
	4.32	Garda la sol, centrul ampatamentului	m2	mm	34
	4.34.1	Lățime culoar de lucru (palet 1000x1200 manipulat transversal)	Ast	mm	1610
4.34.2	Lățime culoar de lucru (palet 800x1200 manipulat longitudinal)	Ast	mm	1810	
4.35	Rază de întoarcere	Wa	mm	1160	
Date de performanță	5.3	Viteza de coborâre cu sarcină / fără sarcină		m/s	0,1 / 0,05

- Această fișă tehnică oferă doar valorile tehnice ale configurației standard, în conformitate cu directiva VDI 2198. Alte anvelope, tipuri de catarg sau echipamente suplimentare etc. pot avea ca rezultat valori diferite.

Marca	1.1	Producător (nume abreviat)			Jungheinrich
	1.2	Domeniul de activitate al producătorului			AM I20p
	1.3	Deplasare			Manual
	1.4	Operare			Manual
	1.5	Capacitate de încărcare / sarcină	Q	kg	2000
	1.6	Distanța față de centrul de greutate al sarcinii	c	mm	485
	1.9	Ampatament	y	mm	995
Greutăți	2.1	Masa proprie		kg	72
	2.1.1	Greutate totală (inclusiv baterie)		kg	72
Roți / Suspension	3.1	Anvelope			N-BN
	3.2	Dimensiune anvelope, față			Ø 200x50
	3.3	Dimensiune anvelope, spate			Ø 80x65
	3.5	Roți, număr față / spate (x = condus)			2/2
	3.6	Ecartament, față	b10	mm	120
	3.7	Ecartament, spate	b11	mm	520
	Dimensiuni de bază	4.4	Înălțime de ridicare a furcilor (h3)	h3	mm
4.9		Înălțimea minimă/maximă a manșei de comandă în poziția de deplasare	h14	mm	1170
4.14		Înălțimea platformei ridicată	h12	mm	205
4.15		Înălțimea coborâtă	h13	mm	85
4.19		Lungime totală	l1	mm	1305
4.21.1		Lățime totală	b1	mm	680
4.22		Dimensiuni furci	s/e/l	mm	51 x 160 x 970
4.25		Distanța peste furci	b5	mm	680
4.32		Garda la sol, centrul ampatamentului	m2	mm	34
4.34.1		Lățime culoar de lucru (palet 1000x1200 manipulat transversal)	Ast	mm	1610
4.34.2		Lățime culoar de lucru (palet 800x1200 manipulat longitudinal)	Ast	mm	1810
4.35	Rază de întoarcere	Wa	mm	1160	
Date de performanță	5.3	Viteza de coborâre cu sarcină / fără sarcină		m/s	0,1 / 0,05
- Această fișă tehnică oferă doar valorile tehnice ale configurației standard, în conformitate cu directiva VDI 2198. Alte anvelope, tipuri de catarg sau echipamente suplimentare etc. pot avea ca rezultat valori diferite.					

Marca	1.1	Producător (nume abreviat)			Jungheinrich
	1.2	Domeniul de activitate al producătorului			AM I20p
	1.3	Deplasare			Manual
	1.4	Operare			Manual
	1.5	Capacitate de încărcare / sarcină	Q	kg	2000
	1.6	Distanța față de centrul de greutate al sarcinii	c	mm	485
	1.9	Ampatament	y	mm	995
Greutăți	2.1	Masa proprie		kg	69
	2.1.1	Greutate totală (inclusiv baterie)		kg	69

Roți / Suspension	3.1	Anvelope			V-GV
	3.2	Dimensiune anvelope, față			Ø 200x50
	3.3	Dimensiune anvelope, spate			Ø 80x90
	3.5	Roți, număr față / spate (x = condus)			2/2
	3.6	Ecartament, față	b10	mm	120
	3.7	Ecartament, spate	b11	mm	520
	Dimensiuni de bază	4.4	Înălțime de ridicare a furcilor (h3)	h3	mm
4.9		Înălțimea minimă/maximă a manșei de comandă în poziția de deplasare	h14	mm	1170
4.14		Înălțimea platformei ridicată	h12	mm	205
4.15		Înălțimea coborâtă	h13	mm	85
4.19		Lungime totală	l1	mm	1305
4.21.1		Lățime totală	b1	mm	680
4.22		Dimensiuni furci	s/e/l	mm	51 x 160 x 970
4.25		Distanța peste furci	b5	mm	680
4.32		Garda la sol, centrul ampatamentului	m2	mm	34
4.34.1		Lățime culoar de lucru (palet 1000x1200 manipulat transversal)	Ast	mm	1610
4.34.2		Lățime culoar de lucru (palet 800x1200 manipulat longitudinal)	Ast	mm	1810
4.35		Rază de întoarcere	Wa	mm	1160
Date de performanță		5.3	Viteza de coborâre cu sarcină / fără sarcină		m/s

- Această fișă tehnică oferă doar valorile tehnice ale configurației standard, în conformitate cu directiva VDI 2198. Alte anvelope, tipuri de catarg sau echipamente suplimentare etc. pot avea ca rezultat valori diferite.

Marca	1.1	Producător (nume abreviat)			Jungheinrich
	1.2	Domeniul de activitate al producătorului			AM I20p
	1.3	Deplasare			Manual
	1.4	Operare			Manual
	1.5	Capacitate de încărcare / sarcină	Q	kg	2000
	1.6	Distanța față de centrul de greutate al sarcinii	c	mm	485
	1.9	Ampatament	y	mm	995
Greutăți	2.1	Masa proprie		kg	69
	2.1.1	Greutate totală (inclusiv baterie)		kg	66
Roți / Suspension	3.1	Anvelope			N-GN
	3.2	Dimensiune anvelope, față			Ø 200x50
	3.3	Dimensiune anvelope, spate			Ø 80x90
	3.5	Roți, număr față / spate (x = condus)			2/2
	3.6	Ecartament, față	b10	mm	120
	3.7	Ecartament, spate	b11	mm	520
	Dimensiuni de bază	4.4	Înălțime de ridicare a furcilor (h3)	h3	mm
4.9		Înălțimea minimă/maximă a manșei de comandă în poziția de deplasare	h14	mm	1170
4.14		Înălțimea platformei ridicată	h12	mm	205
4.15		Înălțimea coborâtă	h13	mm	85
4.19		Lungime totală	l1	mm	1305
4.21.1		Lățime totală	b1	mm	680
4.22		Dimensiuni furci	s/e/l	mm	51 x 160 x 970

	4.25	Distanța peste furci	b5	mm	680
	4.32	Garda la sol, centrul ampatamentului	m2	mm	34
	4.34.1	Lățime culoar de lucru (palet 1000x1200 manipulat transversal)	Ast	mm	1610
	4.34.2	Lățime culoar de lucru (palet 800x1200 manipulat longitudinal)	Ast	mm	1810
	4.35	Rază de întoarcere	Wa	mm	1160
Date de performanță	5.3	Viteza de coborâre cu sarcină / fără sarcină		m/s	0,1 / 0,05

- Această fișă tehnică oferă doar valorile tehnice ale configurației standard, în conformitate cu directiva VDI 2198. Alte anvelope, tipuri de catarg sau echipamente suplimentare etc. pot avea ca rezultat valori diferite.

Marca	1.1	Producător (nume abreviat)			Jungheinrich
	1.2	Domeniul de activitate al producătorului			AM I20p
	1.3	Deplasare			Manual
	1.4	Operare			Manual
	1.5	Capacitate de încărcare / sarcină	Q	kg	2000
	1.6	Distanța față de centrul de greutate al sarcinii	c	mm	405
	1.9	Ampatament	y	mm	835
Greutăți	2.1	Masa proprie		kg	69
Roți / Suspension	3.1	Anvelope			V-BV
	3.2	Dimensiune anvelope, față			Ø 200x50
	3.3	Dimensiune anvelope, spate			Ø 80x70
	3.5	Roți, număr față / spate (x = condus)			2/2
	3.6	Ecartament, față	b10	mm	120
	3.7	Ecartament, spate	b11	mm	520
Dimensiuni de bază	4.4	Înălțime de ridicare a furcilor (h3)	h3	mm	120
	4.9	Înălțimea minimă/maximă a manșei de comandă în poziția de deplasare	h14	mm	1170
	4.14	Înălțimea platformei ridicată	h12	mm	205
	4.15	Înălțimea coborâtă	h13	mm	85
	4.19	Lungime totală	l1	mm	1145
	4.21.1	Lățime totală	b1	mm	680
	4.22	Dimensiuni furci	s/e/l	mm	51 x 160 x 810
	4.25	Distanța peste furci	b5	mm	680
	4.32	Garda la sol, centrul ampatamentului	m2	mm	34
	4.34.1	Lățime culoar de lucru (palet 1000x1200 manipulat transversal)	Ast	mm	1610
4.34.2	Lățime culoar de lucru (palet 800x1200 manipulat longitudinal)	Ast	mm	1810	
4.35	Rază de întoarcere	Wa	mm	1000	
Date de performanță	5.3	Viteza de coborâre cu sarcină / fără sarcină		m/s	0,1 / 0,05

- Această fișă tehnică oferă doar valorile tehnice ale configurației standard, în conformitate cu directiva VDI 2198. Alte anvelope, tipuri de catarg sau echipamente suplimentare etc. pot avea ca rezultat valori diferite.

Marca	1.1	Producător (nume abreviat)			Jungheinrich
	1.2	Domeniul de activitate al producătorului			AM I20p
	1.3	Deplasare			Manual
	1.4	Operare			Manual
	1.5	Capacitate de încărcare / sarcină	Q	kg	2000
	1.6	Distanța față de centrul de greutate al sarcinii	c	mm	405
	1.9	Ampatament	y	mm	835
Greutăți	2.1	Masa proprie		kg	69
Roți / Suspension	3.1	Anvelope			N-BN
	3.2	Dimensiune anvelope, față			Ø 200x50
	3.3	Dimensiune anvelope, spate			Ø 80x65
	3.5	Roți, număr față / spate (x = condus)			2/2
	3.6	Ecartament, față	b10	mm	120
	3.7	Ecartament, spate	b11	mm	520
	Dimensiuni de bază	4.4	Înălțime de ridicare a furcilor (h3)	h3	mm
4.9		Înălțimea minimă/maximă a manșei de comandă în poziția de deplasare	h14	mm	1170
4.14		Înălțimea platformei ridicată	h12	mm	205
4.15		Înălțimea coborâtă	h13	mm	85
4.19		Lungime totală	l1	mm	1145
4.21.1		Lățime totală	b1	mm	680
4.22		Dimensiuni furci	s/e/l	mm	51 x 160 x 810
4.25		Distanța peste furci	b5	mm	680
4.32		Garda la sol, centrul ampatamentului	m2	mm	34
4.34.1		Lățime culoar de lucru (palet 1000x1200 manipulat transversal)	Ast	mm	1610
4.34.2		Lățime culoar de lucru (palet 800x1200 manipulat longitudinal)	Ast	mm	1810
4.35	Rază de întoarcere	Wa	mm	1000	
Date de performanță	5.3	Viteza de coborâre cu sarcină / fără sarcină		m/s	0,1 / 0,05

- Această fișă tehnică oferă doar valorile tehnice ale configurației standard, în conformitate cu directiva VDI 2198. Alte anvelope, tipuri de catarg sau echipamente suplimentare etc. pot avea ca rezultat valori diferite.

Marca	1.1	Producător (nume abreviat)			Jungheinrich
	1.2	Domeniul de activitate al producătorului			AM I20p
	1.3	Deplasare			Manual
	1.4	Operare			Manual
	1.5	Capacitate de încărcare / sarcină	Q	kg	2000
	1.6	Distanța față de centrul de greutate al sarcinii	c	mm	405
	1.9	Ampatament	y	mm	835
Roți / Greutăți / Suspension	2.1	Masa proprie		kg	65
	3.1	Anvelope			V-GV

	3.2	Dimensiune anvelope, față			Ø 200x50	
	3.3	Dimensiune anvelope, spate			Ø 80x90	
	3.5	Roți, număr față / spate (x = condus)			2/2	
	3.6	Ecartament, față	b10	mm	120	
	3.7	Ecartament, spate	b11	mm	520	
	Dimensiuni de bază	4.4	Înălțime de ridicare a furcilor (h3)	h3	mm	120
		4.9	Înălțimea minimă/maximă a manșei de comandă în poziția de deplasare	h14	mm	1170
4.14		Înălțimea platformei ridicată	h12	mm	205	
4.15		Înălțimea coborâtă	h13	mm	85	
4.19		Lungime totală	l1	mm	1145	
4.21.1		Lățime totală	b1	mm	680	
4.22		Dimensiuni furci	s/e/l	mm	51 x 160 x 810	
4.25		Distanța peste furci	b5	mm	680	
4.32		Garda la sol, centrul ampatamentului	m2	mm	34	
4.34.1		Lățime culoar de lucru (palet 1000x1200 manipulat transversal)	Ast	mm	1610	
4.34.2		Lățime culoar de lucru (palet 800x1200 manipulat longitudinal)	Ast	mm	1810	
4.35		Rază de întoarcere	Wa	mm	1000	
Date de performanță	5.3	Viteza de coborâre cu sarcină / fără sarcină		m/s	0,1 / 0,05	

- Această fișă tehnică oferă doar valorile tehnice ale configurației standard, în conformitate cu directiva VDI 2198. Alte anvelope, tipuri de catarg sau echipamente suplimentare etc. pot avea ca rezultat valori diferite.

Marca	1.1	Producător (nume abreviat)			Jungheinrich
	1.2	Domeniul de activitate al producătorului			AM I20p
	1.3	Deplasare			Manual
	1.4	Operare			Manual
	1.5	Capacitate de încărcare / sarcină	Q	kg	2000
	1.6	Distanța față de centrul de greutate al sarcinii	c	mm	405
	1.9	Ampatament	y	mm	835
Greutăți	2.1	Masa proprie		kg	65
Roți / Suspension	3.1	Anvelope			N-GN
	3.2	Dimensiune anvelope, față			Ø 200x50
	3.3	Dimensiune anvelope, spate			Ø 80x90
	3.5	Roți, număr față / spate (x = condus)			2/2
	3.6	Ecartament, față	b10	mm	120
	3.7	Ecartament, spate	b11	mm	520
	Dimensiuni de bază	4.4	Înălțime de ridicare a furcilor (h3)	h3	mm
4.9		Înălțimea minimă/maximă a manșei de comandă în poziția de deplasare	h14	mm	1170
4.14		Înălțimea platformei ridicată	h12	mm	205
4.15		Înălțimea coborâtă	h13	mm	85
4.19		Lungime totală	l1	mm	1145
4.21.1		Lățime totală	b1	mm	680
4.22		Dimensiuni furci	s/e/l	mm	51 x 160 x 810
4.25	Distanța peste furci	b5	mm	680	

	4.32	Garda la sol, centrul ampatamentului	m2	mm	34
	4.34.1	Lățime culoar de lucru (palet 1000x1200 manipulat transversal)	Ast	mm	1610
	4.34.2	Lățime culoar de lucru (palet 800x1200 manipulat longitudinal)	Ast	mm	1810
	4.35	Rază de întoarcere	Wa	mm	1000
Date de performanță	5.3	Viteza de coborâre cu sarcină / fără sarcină		m/s	0,1 / 0,05

- Această fișă tehnică oferă doar valorile tehnice ale configurației standard, în conformitate cu directiva VDI 2198. Alte anvelope, tipuri de catarg sau echipamente suplimentare etc. pot avea ca rezultat valori diferite.

Marca	1.1	Producător (nume abreviat)			Jungheinrich
	1.2	Domeniul de activitate al producătorului			AM I20p
	1.3	Deplasare			Manual
	1.4	Operare			Manual
	1.5	Capacitate de încărcare / sarcină	Q	kg	2000
	1.6	Distanța față de centrul de greutate al sarcinii	c	mm	610
	1.9	Ampatament	y	mm	1245
Greutăți	2.1	Masa proprie		kg	75
	2.1.1	Greutate totală (inclusiv baterie)		kg	75
Roți / Suspension	3.1	Anvelope			V-BV
	3.2	Dimensiune anvelope, față			Ø 200x50
	3.3	Dimensiune anvelope, spate			Ø 80x70
	3.5	Roți, număr față / spate (x = condus)			2/2
	3.6	Ecartament, față	b10	mm	120
	3.7	Ecartament, spate	b11	mm	360
Dimensiuni de bază	4.4	Înălțime de ridicare a furcilor (h3)	h3	mm	120
	4.9	Înălțimea minimă/maximă a manșei de comandă în poziția de deplasare	h14	mm	1170
	4.14	Înălțimea platformei ridicată	h12	mm	205
	4.15	Înălțimea coborâtă	h13	mm	85
	4.19	Lungime totală	l1	mm	1555
	4.21.1	Lățime totală	b1	mm	520
	4.22	Dimensiuni furci	s/e/l	mm	51 x 160 x 1220
	4.25	Distanța peste furci	b5	mm	520
	4.32	Garda la sol, centrul ampatamentului	m2	mm	34
	4.34.1	Lățime culoar de lucru (palet 1000x1200 manipulat transversal)	Ast	mm	1610
4.34.2	Lățime culoar de lucru (palet 800x1200 manipulat longitudinal)	Ast	mm	1830	
4.35	Rază de întoarcere	Wa	mm	1410	
Date de performanță	5.3	Viteza de coborâre cu sarcină / fără sarcină		m/s	0,1 / 0,05

- Această fișă tehnică oferă doar valorile tehnice ale configurației standard, în conformitate cu directiva VDI 2198. Alte anvelope, tipuri de catarg sau echipamente suplimentare etc. pot avea ca rezultat valori diferite.

Marca	1.1	Producător (nume abreviat)		Jungheinrich
	1.2	Domeniul de activitate al producătorului		AM I20p
	1.3	Deplasare		Manual
	1.4	Operare		Manual
	1.5	Capacitate de încărcare / sarcină	Q kg	2000
	1.6	Distanța față de centrul de greutate al sarcinii	c mm	610
	1.9	Ampatament	y mm	1245
Greutăți	2.1	Masa proprie	kg	75
	2.1.1	Greutate totală (inclusiv baterie)	kg	75
Roți / Suspension	3.1	Anvelope		N-BN
	3.2	Dimensiune anvelope, față		Ø 200x50
	3.3	Dimensiune anvelope, spate		Ø 80x65
	3.5	Roți, număr față / spate (x = condus)		2/2
	3.6	Ecartament, față	b10 mm	120
	3.7	Ecartament, spate	b11 mm	360
	Dimensiuni de bază	4.4	Înălțime de ridicare a furcilor (h3)	h3 mm
4.9		Înălțimea minimă/maximă a manșei de comandă în poziția de deplasare	h14 mm	1170
4.14		Înălțimea platformei ridicată	h12 mm	205
4.15		Înălțimea coborâtă	h13 mm	85
4.19		Lungime totală	l1 mm	1555
4.21.1		Lățime totală	b1 mm	520
4.22		Dimensiuni furci	s/e/l mm	51 x 160 x 1220
4.25		Distanța peste furci	b5 mm	520
4.32		Garda la sol, centrul ampatamentului	m2 mm	34
4.34.1		Lățime culoar de lucru (palet 1000x1200 manipulat transversal)	Ast mm	1610
4.34.2		Lățime culoar de lucru (palet 800x1200 manipulat longitudinal)	Ast mm	1830
4.35	Rază de întoarcere	Wa mm	1410	
Date de performanță	5.3	Viteza de coborâre cu sarcină / fără sarcină	m/s	0,1 / 0,05

- Această fișă tehnică oferă doar valorile tehnice ale configurației standard, în conformitate cu directiva VDI 2198. Alte anvelope, tipuri de catarg sau echipamente suplimentare etc. pot avea ca rezultat valori diferite.

Marca	1.1	Producător (nume abreviat)		Jungheinrich
	1.2	Domeniul de activitate al producătorului		AM I20p
	1.3	Deplasare		Manual
	1.4	Operare		Manual
	1.5	Capacitate de încărcare / sarcină	Q kg	2000
	1.6	Distanța față de centrul de greutate al sarcinii	c mm	610
	1.9	Ampatament	y mm	1245
Greutăți	2.1	Masa proprie	kg	72
	2.1.1	Greutate totală (inclusiv baterie)	kg	72

Roți / Suspension	3.1	Anvelope		V-GV	
	3.2	Dimensiune anvelope, față		Ø 200x50	
	3.3	Dimensiune anvelope, spate		Ø 80x90	
	3.5	Roți, număr față / spate (x = condus)		2/2	
	3.6	Ecartament, față	b10	mm	120
	3.7	Ecartament, spate	b11	mm	360
	Dimensiuni de bază	4.4	Înălțime de ridicare a furcilor (h3)	h3	mm
4.9		Înălțimea minimă/maximă a manșei de comandă în poziția de deplasare	h14	mm	1170
4.14		Înălțimea platformei ridicată	h12	mm	205
4.15		Înălțimea coborâtă	h13	mm	85
4.19		Lungime totală	l1	mm	1555
4.21.1		Lățime totală	b1	mm	520
4.22		Dimensiuni furci	s/e/l	mm	51 x 160 x 1220
4.25		Distanța peste furci	b5	mm	520
4.32		Garda la sol, centrul ampatamentului	m2	mm	34
4.34.1		Lățime culoar de lucru (palet 1000x1200 manipulat transversal)	Ast	mm	1610
4.34.2		Lățime culoar de lucru (palet 800x1200 manipulat longitudinal)	Ast	mm	1830
4.35		Rază de întoarcere	Wa	mm	1410
Date de performanță	5.3	Viteza de coborâre cu sarcină / fără sarcină		m/s	0,1 / 0,05

- Această fișă tehnică oferă doar valorile tehnice ale configurației standard, în conformitate cu directiva VDI 2198. Alte anvelope, tipuri de catarg sau echipamente suplimentare etc. pot avea ca rezultat valori diferite.

Marca	1.1	Producător (nume abreviat)		Jungheinrich	
	1.2	Domeniul de activitate al producătorului		AM I20p	
	1.3	Deplasare		Manual	
	1.4	Operare		Manual	
	1.5	Capacitate de încărcare / sarcină	Q	kg	2000
	1.6	Distanța față de centrul de greutate al sarcinii	c	mm	610
	1.9	Ampatament	y	mm	1245
Greutăți	2.1	Masa proprie		kg	72
	2.1.1	Greutate totală (inclusiv baterie)		kg	72
Roți / Suspension	3.1	Anvelope		N-GN	
	3.2	Dimensiune anvelope, față		Ø 200x50	
	3.3	Dimensiune anvelope, spate		Ø 80x90	
	3.5	Roți, număr față / spate (x = condus)		2/2	
	3.6	Ecartament, față	b10	mm	120
	3.7	Ecartament, spate	b11	mm	360
	Dimensiuni de bază	4.4	Înălțime de ridicare a furcilor (h3)	h3	mm
4.9		Înălțimea minimă/maximă a manșei de comandă în poziția de deplasare	h14	mm	1170
4.14		Înălțimea platformei ridicată	h12	mm	205
4.15		Înălțimea coborâtă	h13	mm	85
4.19		Lungime totală	l1	mm	1555
4.21.1		Lățime totală	b1	mm	520
4.22		Dimensiuni furci	s/e/l	mm	51 x 160 x 1220

	4.25	Distanța peste furci	b5	mm	520
	4.32	Garda la sol, centrul ampatamentului	m2	mm	34
	4.34.1	Lățime culoar de lucru (palet 1000x1200 manipulat transversal)	Ast	mm	1610
	4.34.2	Lățime culoar de lucru (palet 800x1200 manipulat longitudinal)	Ast	mm	1830
	4.35	Rază de întoarcere	Wa	mm	1410
Date de performanță	5.3	Viteza de coborâre cu sarcină / fără sarcină		m/s	0,1 / 0,05
- Această fișă tehnică oferă doar valorile tehnice ale configurației standard, în conformitate cu directiva VDI 2198. Alte anvelope, tipuri de catarg sau echipamente suplimentare etc. pot avea ca rezultat valori diferite.					

Marca	1.1	Producător (nume abreviat)			Jungheinrich
	1.2	Domeniul de activitate al producătorului			AM I20p
	1.3	Deplasare			Manual
	1.4	Operare			Manual
	1.5	Capacitate de încărcare / sarcină	Q	kg	2000
	1.6	Distanța față de centrul de greutate al sarcinii	c	mm	570
	1.9	Ampatament	y	mm	1165
Greutăți	2.1	Masa proprie		kg	72
Roți / Suspension	3.1	Anvelope			V-BV
	3.2	Dimensiune anvelope, față			Ø 200x50
	3.3	Dimensiune anvelope, spate			Ø 80x70
	3.5	Roți, număr față / spate (x = condus)			2/2
	3.6	Ecartament, față	b10	mm	120
	3.7	Ecartament, spate	b11	mm	360
	Dimensiuni de bază	4.4	Înălțime de ridicare a furcilor (h3)	h3	mm
4.9		Înălțimea minimă/maximă a manșei de comandă în poziția de deplasare	h14	mm	1170
4.14		Înălțimea platformei ridicată	h12	mm	205
4.15		Înălțimea coborâtă	h13	mm	85
4.19		Lungime totală	l1	mm	1475
4.21.1		Lățime totală	b1	mm	520
4.22		Dimensiuni furci	s/e/l	mm	51 x 160 x 1140
4.25		Distanța peste furci	b5	mm	520
4.32		Garda la sol, centrul ampatamentului	m2	mm	34
4.34.1		Lățime culoar de lucru (palet 1000x1200 manipulat transversal)	Ast	mm	1610
4.34.2	Lățime culoar de lucru (palet 800x1200 manipulat longitudinal)	Ast	mm	1810	
4.35	Rază de întoarcere	Wa	mm	1330	
Date de performanță	5.3	Viteza de coborâre cu sarcină / fără sarcină		m/s	0,1 / 0,05
- Această fișă tehnică oferă doar valorile tehnice ale configurației standard, în conformitate cu directiva VDI 2198. Alte anvelope, tipuri de catarg sau echipamente suplimentare etc. pot avea ca rezultat valori diferite.					

Marca	1.1	Producător (nume abreviat)		Jungheinrich	
	1.2	Domeniul de activitate al producătorului		AM I20p	
	1.3	Deplasare		Manual	
	1.4	Operare		Manual	
	1.5	Capacitate de încărcare / sarcină	Q	kg	2000
	1.6	Distanța față de centrul de greutate al sarcinii	c	mm	570
	1.9	Ampatament	y	mm	1165
Greutăți	2.1	Masa proprie		kg	72
Roți / Suspension	3.1	Anvelope			N-BN
	3.2	Dimensiune anvelope, față			Ø 200x50
	3.3	Dimensiune anvelope, spate			Ø 80x65
	3.5	Roți, număr față / spate (x = condus)			2/2
	3.6	Ecartament, față	b10	mm	120
	3.7	Ecartament, spate	b11	mm	360
	Dimensiuni de bază	4.4	Înălțime de ridicare a furcilor (h3)	h3	mm
4.9		Înălțimea minimă/maximă a manșei de comandă în poziția de deplasare	h14	mm	1170
4.14		Înălțimea platformei ridicată	h12	mm	205
4.15		Înălțimea coborâtă	h13	mm	85
4.19		Lungime totală	l1	mm	1475
4.21.1		Lățime totală	b1	mm	520
4.22		Dimensiuni furci	s/e/l	mm	51 x 160 x 1140
4.25		Distanța peste furci	b5	mm	520
4.32		Garda la sol, centrul ampatamentului	m2	mm	34
4.34.1		Lățime culoar de lucru (palet 1000x1200 manipulat transversal)	Ast	mm	1610
4.34.2		Lățime culoar de lucru (palet 800x1200 manipulat longitudinal)	Ast	mm	1810
4.35	Rază de întoarcere	Wa	mm	1330	
Date de performanță	5.3	Viteza de coborâre cu sarcină / fără sarcină		m/s	0,1 / 0,05

- Această fișă tehnică oferă doar valorile tehnice ale configurației standard, în conformitate cu directiva VDI 2198. Alte anvelope, tipuri de catarg sau echipamente suplimentare etc. pot avea ca rezultat valori diferite.

Marca	1.1	Producător (nume abreviat)		Jungheinrich	
	1.2	Domeniul de activitate al producătorului		AM I20p	
	1.3	Deplasare		Manual	
	1.4	Operare		Manual	
	1.5	Capacitate de încărcare / sarcină	Q	kg	2000
	1.6	Distanța față de centrul de greutate al sarcinii	c	mm	570
	1.9	Ampatament	y	mm	1165
Greutăți	2.1	Masa proprie		kg	69

Roți / Suspension	3.1	Anvelope			V-GV
	3.2	Dimensiune anvelope, față			Ø 200x50
	3.3	Dimensiune anvelope, spate			Ø 80x90
	3.5	Roți, număr față / spate (x = condus)			2/2
	3.6	Ecartament, față	b10	mm	120
	3.7	Ecartament, spate	b11	mm	360
	Dimensiuni de bază	4.4	Înălțime de ridicare a furcilor (h3)	h3	mm
4.9		Înălțimea minimă/maximă a manșei de comandă în poziția de deplasare	h14	mm	1170
4.14		Înălțimea platformei ridicată	h12	mm	205
4.15		Înălțimea coborâtă	h13	mm	85
4.19		Lungime totală	l1	mm	1475
4.21.1		Lățime totală	b1	mm	520
4.22		Dimensiuni furci	s/e/l	mm	51 x 160 x 1140
4.25		Distanța peste furci	b5	mm	520
4.32		Garda la sol, centrul ampatamentului	m2	mm	34
4.34.1		Lățime culoar de lucru (palet 1000x1200 manipulat transversal)	Ast	mm	1610
4.34.2		Lățime culoar de lucru (palet 800x1200 manipulat longitudinal)	Ast	mm	1810
4.35		Rază de întoarcere	Wa	mm	1330
Date de performanță	5.3	Viteza de coborâre cu sarcină / fără sarcină		m/s	0,1 / 0,05

- Această fișă tehnică oferă doar valorile tehnice ale configurației standard, în conformitate cu directiva VDI 2198. Alte anvelope, tipuri de catarg sau echipamente suplimentare etc. pot avea ca rezultat valori diferite.

Marca	1.1	Producător (nume abreviat)			Jungheinrich
	1.2	Domeniul de activitate al producătorului			AM I20p
	1.3	Deplasare			Manual
	1.4	Operare			Manual
	1.5	Capacitate de încărcare / sarcină	Q	kg	2000
	1.6	Distanța față de centrul de greutate al sarcinii	c	mm	570
	1.9	Ampatament	y	mm	1165
Greutăți	2.1	Masa proprie		kg	69
	2.2	Sarcina de încărcare pe axa față / spate cu încărcătură		kg	636 / 1432
	2.3	Sarcina de încărcare pe axa față / spate fără încărcătură		kg	21 / 47
Roți / Suspension	3.1	Anvelope			N-GN
	3.2	Dimensiune anvelope, față			Ø 200x50
	3.3	Dimensiune anvelope, spate			Ø 80x90
	3.5	Roți, număr față / spate (x = condus)			2/2
	3.6	Ecartament, față	b10	mm	120
	3.7	Ecartament, spate	b11	mm	360
	Dimensiuni de bază	4.4	Înălțime de ridicare a furcilor (h3)	h3	mm
4.9		Înălțimea minimă/maximă a manșei de comandă în poziția de deplasare	h14	mm	1220 / 1170
4.14		Înălțimea platformei ridicată	h12	mm	205
4.15		Înălțimea coborâtă	h13	mm	85
4.19		Lungime totală	l1	mm	1475
4.20		Lungimea până la baza furcilor	l2	mm	340
4.21.1		Lățime totală	b1	mm	520

	4.22	Dimensiuni furci	s/e/l	mm	51 x 160 x 1140
	4.25	Distanța peste furci	b5	mm	520
	4.32	Garda la sol, centrul ampatamentului	m2	mm	34
	4.34.1	Lățime culoar de lucru (palet 1000x1200 manipulat transversal)	Ast	mm	1610
	4.34.2	Lățime culoar de lucru (palet 800x1200 manipulat longitudinal)	Ast	mm	1810
	4.35	Rază de întoarcere	Wa	mm	1330
Date de performanță	5.3	Viteza de coborâre cu sarcină / fără sarcină		m/s	0,1 / 0,05

- Această fișă tehnică oferă doar valorile tehnice ale configurației standard, în conformitate cu directiva VDI 2198. Alte anvelope, tipuri de catarg sau echipamente suplimentare etc. pot avea ca rezultat valori diferite.

Marca	1.1	Producător (nume abreviat)			Jungheinrich
	1.2	Domeniul de activitate al producătorului			AM I20p
	1.3	Deplasare			Manual
	1.4	Operare			Manual
	1.5	Capacitate de încărcare / sarcină	Q	kg	2000
	1.6	Distanța față de centrul de greutate al sarcinii	c	mm	485
	1.9	Ampatament	y	mm	995
Greutăți	2.1	Masa proprie		kg	66
	2.1.1	Greutate totală (inclusiv baterie)		kg	66
Roți / Suspension	3.1	Anvelope			V-BV
	3.2	Dimensiune anvelope, față			Ø 200x50
	3.3	Dimensiune anvelope, spate			Ø 80x70
	3.5	Roți, număr față / spate (x = condus)			2/2
	3.6	Ecartament, față	b10	mm	120
	3.7	Ecartament, spate	b11	mm	360
Dimensiuni de bază	4.4	Înălțime de ridicare a furcilor (h3)	h3	mm	120
	4.9	Înălțimea minimă/maximă a manșei de comandă în poziția de deplasare	h14	mm	1170
	4.14	Înălțimea platformei ridicată	h12	mm	205
	4.15	Înălțimea coborâtă	h13	mm	85
	4.19	Lungime totală	l1	mm	1305
	4.21.1	Lățime totală	b1	mm	520
	4.22	Dimensiuni furci	s/e/l	mm	51 x 160 x 970
	4.25	Distanța peste furci	b5	mm	520
	4.32	Garda la sol, centrul ampatamentului	m2	mm	34
4.34.1	Lățime culoar de lucru (palet 1000x1200 manipulat transversal)	Ast	mm	1610	
4.34.2	Lățime culoar de lucru (palet 800x1200 manipulat longitudinal)	Ast	mm	1810	
4.35	Rază de întoarcere	Wa	mm	1160	
Date de performanță	5.3	Viteza de coborâre cu sarcină / fără sarcină		m/s	0,1 / 0,05

- Această fișă tehnică oferă doar valorile tehnice ale configurației standard, în conformitate cu directiva VDI 2198. Alte anvelope, tipuri de catarg sau echipamente suplimentare etc. pot avea ca rezultat valori diferite.

Marca	1.1	Producător (nume abreviat)			Jungheinrich
	1.2	Domeniul de activitate al producătorului			AM I20p
	1.3	Deplasare			Manual
	1.4	Operare			Manual
	1.5	Capacitate de încărcare / sarcină	Q	kg	2000
	1.6	Distanța față de centrul de greutate al sarcinii	c	mm	485
	1.9	Ampatament	y	mm	995
Greutăți	2.1	Masa proprie		kg	66
	2.1.1	Greutate totală (inclusiv baterie)		kg	66
Roți / Suspension	3.1	Anvelope			N-BN
	3.2	Dimensiune anvelope, față			Ø 200x50
	3.3	Dimensiune anvelope, spate			Ø 80x65
	3.5	Roți, număr față / spate (x = condus)			2/2
	3.6	Ecartament, față	b10	mm	120
	3.7	Ecartament, spate	b11	mm	360
	Dimensiuni de bază	4.4	Înălțime de ridicare a furcilor (h3)	h3	mm
4.9		Înălțimea minimă/maximă a manșei de comandă în poziția de deplasare	h14	mm	1170
4.14		Înălțimea platformei ridicată	h12	mm	205
4.15		Înălțimea coborâtă	h13	mm	85
4.19		Lungime totală	l1	mm	1305
4.21.1		Lățime totală	b1	mm	520
4.22		Dimensiuni furci	s/e/l	mm	51 x 160 x 970
4.25		Distanța peste furci	b5	mm	520
4.32		Garda la sol, centrul ampatamentului	m2	mm	34
4.34.1		Lățime culoar de lucru (palet 1000x1200 manipulat transversal)	Ast	mm	1610
4.34.2		Lățime culoar de lucru (palet 800x1200 manipulat longitudinal)	Ast	mm	1810
4.35	Rază de întoarcere	Wa	mm	1160	
Date de performanță	5.3	Viteza de coborâre cu sarcină / fără sarcină		m/s	0,1 / 0,05
- Această fișă tehnică oferă doar valorile tehnice ale configurației standard, în conformitate cu directiva VDI 2198. Alte anvelope, tipuri de catarg sau echipamente suplimentare etc. pot avea ca rezultat valori diferite.					

Marca	1.1	Producător (nume abreviat)			Jungheinrich
	1.2	Domeniul de activitate al producătorului			AM I20p
	1.3	Deplasare			Manual
	1.4	Operare			Manual
	1.5	Capacitate de încărcare / sarcină	Q	kg	2000
	1.6	Distanța față de centrul de greutate al sarcinii	c	mm	485
	1.9	Ampatament	y	mm	995
Greutăți	2.1	Masa proprie		kg	63
	2.1.1	Greutate totală (inclusiv baterie)		kg	63

Roți / Suspension	3.1	Anvelope			V-GV
	3.2	Dimensiune anvelope, față			Ø 200x50
	3.3	Dimensiune anvelope, spate			Ø 80x90
	3.5	Roți, număr față / spate (x = condus)			2/2
	3.6	Ecartament, față	b10	mm	120
	3.7	Ecartament, spate	b11	mm	360
	Dimensiuni de bază	4.4	Înălțime de ridicare a furcilor (h3)	h3	mm
4.9		Înălțimea minimă/maximă a manșei de comandă în poziția de deplasare	h14	mm	1170
4.14		Înălțimea platformei ridicată	h12	mm	205
4.15		Înălțimea coborâtă	h13	mm	85
4.19		Lungime totală	l1	mm	1305
4.21.1		Lățime totală	b1	mm	520
4.22		Dimensiuni furci	s/e/l	mm	51 x 160 x 970
4.25		Distanța peste furci	b5	mm	520
4.32		Garda la sol, centrul ampatamentului	m2	mm	34
4.34.1		Lățime culoar de lucru (palet 1000x1200 manipulat transversal)	Ast	mm	1610
4.34.2		Lățime culoar de lucru (palet 800x1200 manipulat longitudinal)	Ast	mm	1810
4.35		Rază de întoarcere	Wa	mm	1160
Date de performanță	5.3	Viteza de coborâre cu sarcină / fără sarcină		m/s	0,1 / 0,05

- Această fișă tehnică oferă doar valorile tehnice ale configurației standard, în conformitate cu directiva VDI 2198. Alte anvelope, tipuri de catarg sau echipamente suplimentare etc. pot avea ca rezultat valori diferite.

Marca	1.1	Producător (nume abreviat)			Jungheinrich
	1.2	Domeniul de activitate al producătorului			AM I20p
	1.3	Deplasare			Manual
	1.4	Operare			Manual
	1.5	Capacitate de încărcare / sarcină	Q	kg	2000
	1.6	Distanța față de centrul de greutate al sarcinii	c	mm	485
	1.9	Ampatament	y	mm	995
Greutăți	2.1	Masa proprie		kg	63
	2.1.1	Greutate totală (inclusiv baterie)		kg	63
Roți / Suspension	3.1	Anvelope			N-GN
	3.2	Dimensiune anvelope, față			Ø 200x50
	3.3	Dimensiune anvelope, spate			Ø 80x90
	3.5	Roți, număr față / spate (x = condus)			2/2
	3.6	Ecartament, față	b10	mm	120
	3.7	Ecartament, spate	b11	mm	360
	Dimensiuni de bază	4.4	Înălțime de ridicare a furcilor (h3)	h3	mm
4.9		Înălțimea minimă/maximă a manșei de comandă în poziția de deplasare	h14	mm	1170
4.14		Înălțimea platformei ridicată	h12	mm	205
4.15		Înălțimea coborâtă	h13	mm	85
4.19		Lungime totală	l1	mm	1305
4.21.1		Lățime totală	b1	mm	520
4.22		Dimensiuni furci	s/e/l	mm	51 x 160 x 970

	4.25	Distanța peste furci	b5	mm	520
	4.32	Garda la sol, centrul ampatamentului	m2	mm	34
	4.34.1	Lățime culoar de lucru (palet 1000x1200 manipulat transversal)	Ast	mm	1610
	4.34.2	Lățime culoar de lucru (palet 800x1200 manipulat longitudinal)	Ast	mm	1810
	4.35	Rază de întoarcere	Wa	mm	1160
Date de performanță	5.3	Viteza de coborâre cu sarcină / fără sarcină		m/s	0,1 / 0,05
- Această fișă tehnică oferă doar valorile tehnice ale configurației standard, în conformitate cu directiva VDI 2198. Alte anvelope, tipuri de catarg sau echipamente suplimentare etc. pot avea ca rezultat valori diferite.					

Marca	1.1	Producător (nume abreviat)			Jungheinrich
	1.2	Domeniul de activitate al producătorului			AM I20p
	1.3	Deplasare			Manual
	1.4	Operare			Manual
	1.5	Capacitate de încărcare / sarcină	Q	kg	2000
	1.6	Distanța față de centrul de greutate al sarcinii	c	mm	405
	1.9	Ampatament	y	mm	835
Greutăți	2.1	Masa proprie		kg	63
Roți / Suspension	3.1	Anvelope			V-BV
	3.2	Dimensiune anvelope, față			Ø 200x50
	3.3	Dimensiune anvelope, spate			Ø 80x70
	3.5	Roți, număr față / spate (x = condus)			2/2
	3.6	Ecartament, față	b10	mm	120
	3.7	Ecartament, spate	b11	mm	335
Dimensiuni de bază	4.4	Înălțime de ridicare a furcilor (h3)	h3	mm	120
	4.9	Înălțimea minimă/maximă a manșei de comandă în poziția de deplasare	h14	mm	1170
	4.14	Înălțimea platformei ridicată	h12	mm	205
	4.15	Înălțimea coborâtă	h13	mm	85
	4.19	Lungime totală	l1	mm	1145
	4.21.1	Lățime totală	b1	mm	520
	4.22	Dimensiuni furci	s/e/l	mm	51 x 160 x 810
	4.25	Distanța peste furci	b5	mm	520
	4.32	Garda la sol, centrul ampatamentului	m2	mm	34
	4.34.1	Lățime culoar de lucru (palet 1000x1200 manipulat transversal)	Ast	mm	1610
4.34.2	Lățime culoar de lucru (palet 800x1200 manipulat longitudinal)	Ast	mm	1810	
4.35	Rază de întoarcere	Wa	mm	1000	
Date de performanță	5.3	Viteza de coborâre cu sarcină / fără sarcină		m/s	0,1 / 0,05
- Această fișă tehnică oferă doar valorile tehnice ale configurației standard, în conformitate cu directiva VDI 2198. Alte anvelope, tipuri de catarg sau echipamente suplimentare etc. pot avea ca rezultat valori diferite.					

Marca	1.1	Producător (nume abreviat)			Jungheinrich
	1.2	Domeniul de activitate al producătorului			AM I20p
	1.3	Deplasare			Manual
	1.4	Operare			Manual
	1.5	Capacitate de încărcare / sarcină	Q	kg	2000
	1.6	Distanța față de centrul de greutate al sarcinii	c	mm	405
	1.9	Ampatament	y	mm	835
Greutăți	2.1	Masa proprie		kg	63
Roți / Suspension	3.1	Anvelope			N-BN
	3.2	Dimensiune anvelope, față			Ø 200x50
	3.3	Dimensiune anvelope, spate			Ø 80x65
	3.5	Roți, număr față / spate (x = condus)			2/2
	3.6	Ecartament, față	b10	mm	120
	3.7	Ecartament, spate	b11	mm	335
	Dimensiuni de bază	4.4	Înălțime de ridicare a furcilor (h3)	h3	mm
4.9		Înălțimea minimă/maximă a manșei de comandă în poziția de deplasare	h14	mm	1170
4.14		Înălțimea platformei ridicată	h12	mm	205
4.15		Înălțimea coborâtă	h13	mm	85
4.19		Lungime totală	l1	mm	1145
4.21.1		Lățime totală	b1	mm	520
4.22		Dimensiuni furci	s/e/l	mm	51 x 160 x 810
4.25		Distanța peste furci	b5	mm	520
4.32		Garda la sol, centrul ampatamentului	m2	mm	34
4.34.1		Lățime culoar de lucru (palet 1000x1200 manipulat transversal)	Ast	mm	1610
4.34.2		Lățime culoar de lucru (palet 800x1200 manipulat longitudinal)	Ast	mm	1810
4.35	Rază de întoarcere	Wa	mm	1000	
Date de performanță	5.3	Viteza de coborâre cu sarcină / fără sarcină		m/s	0,1 / 0,05

- Această fișă tehnică oferă doar valorile tehnice ale configurației standard, în conformitate cu directiva VDI 2198. Alte anvelope, tipuri de catarg sau echipamente suplimentare etc. pot avea ca rezultat valori diferite.

Marca	1.1	Producător (nume abreviat)			Jungheinrich
	1.2	Domeniul de activitate al producătorului			AM I20p
	1.3	Deplasare			Manual
	1.4	Operare			Manual
	1.5	Capacitate de încărcare / sarcină	Q	kg	2000
	1.6	Distanța față de centrul de greutate al sarcinii	c	mm	405
	1.9	Ampatament	y	mm	835
Greutăți	2.1	Masa proprie		kg	59

Roți / Suspension	3.1	Anvelope			V-GV
	3.2	Dimensiune anvelope, față			Ø 200x50
	3.3	Dimensiune anvelope, spate			Ø 80x90
	3.5	Roți, număr față / spate (x = condus)			2/2
	3.6	Ecartament, față	b10	mm	120
	3.7	Ecartament, spate	b11	mm	335
	Dimensiuni de bază	4.4	Înălțime de ridicare a furcilor (h3)	h3	mm
4.9		Înălțimea minimă/maximă a manșei de comandă în poziția de deplasare	h14	mm	1170
4.14		Înălțimea platformei ridicată	h12	mm	205
4.15		Înălțimea coborâtă	h13	mm	85
4.19		Lungime totală	l1	mm	1145
4.21.1		Lățime totală	b1	mm	520
4.22		Dimensiuni furci	s/e/l	mm	51 x 160 x 810
4.25		Distanța peste furci	b5	mm	520
4.32		Garda la sol, centrul ampatamentului	m2	mm	34
4.34.1		Lățime culoar de lucru (palet 1000x1200 manipulat transversal)	Ast	mm	1610
4.34.2		Lățime culoar de lucru (palet 800x1200 manipulat longitudinal)	Ast	mm	1810
4.35		Rază de întoarcere	Wa	mm	1000
Date de performanță	5.3	Viteza de coborâre cu sarcină / fără sarcină		m/s	0,1 / 0,05

- Această fișă tehnică oferă doar valorile tehnice ale configurației standard, în conformitate cu directiva VDI 2198. Alte anvelope, tipuri de catarg sau echipamente suplimentare etc. pot avea ca rezultat valori diferite.

Marca	1.1	Producător (nume abreviat)			Jungheinrich
	1.2	Domeniul de activitate al producătorului			AM I20p
	1.3	Deplasare			Manual
	1.4	Operare			Manual
	1.5	Capacitate de încărcare / sarcină	Q	kg	2000
	1.6	Distanța față de centrul de greutate al sarcinii	c	mm	405
	1.9	Ampatament	y	mm	835
Greutăți	2.1	Masa proprie		kg	59
Roți / Suspension	3.1	Anvelope			N-GN
	3.2	Dimensiune anvelope, față			Ø 200x50
	3.3	Dimensiune anvelope, spate			Ø 80x90
	3.5	Roți, număr față / spate (x = condus)			2/2
	3.6	Ecartament, față	b10	mm	120
	3.7	Ecartament, spate	b11	mm	360
	Dimensiuni de bază	4.4	Înălțime de ridicare a furcilor (h3)	h3	mm
4.9		Înălțimea minimă/maximă a manșei de comandă în poziția de deplasare	h14	mm	1170
4.14		Înălțimea platformei ridicată	h12	mm	205
4.15		Înălțimea coborâtă	h13	mm	85
4.19		Lungime totală	l1	mm	1145
4.21.1		Lățime totală	b1	mm	520
4.22		Dimensiuni furci	s/e/l	mm	51 x 160 x 810

	4.25	Distanța peste furci	b5	mm	520
	4.32	Garda la sol, centrul ampatamentului	m2	mm	34
	4.34.1	Lățime culoar de lucru (palet 1000x1200 manipulat transversal)	Ast	mm	1610
	4.34.2	Lățime culoar de lucru (palet 800x1200 manipulat longitudinal)	Ast	mm	1810
	4.35	Rază de întoarcere	Wa	mm	1000
Date de performanță	5.3	Viteza de coborâre cu sarcină / fără sarcină		m/s	0,1 / 0,05
- Această fișă tehnică oferă doar valorile tehnice ale configurației standard, în conformitate cu directiva VDI 2198. Alte anvelope, tipuri de catarg sau echipamente suplimentare etc. pot avea ca rezultat valori diferite.					

Marca	1.1	Producător (nume abreviat)			Jungheinrich
	1.2	Domeniul de activitate al producătorului			AM I20
	1.3	Deplasare			Manual
	1.4	Operare			Manual
	1.5	Capacitate de încărcare / sarcină	Q	kg	2000
	1.6	Distanța față de centrul de greutate al sarcinii	c	mm	405
	1.9	Ampatament	y	mm	835
Greutăți	2.1	Masa proprie		kg	59
	2.1.1	Greutate totală (inclusiv baterie)		kg	59
Roți / Suspension	3.1	Anvelope			N-GN
	3.2	Dimensiune anvelope, față			Ø 200x50
	3.3	Dimensiune anvelope, spate			Ø 80x90
	3.5	Roți, număr față / spate (x = condus)			2/2
	3.6	Ecartament, față	b10	mm	120
	3.7	Ecartament, spate	b11	mm	360
	Dimensiuni de bază	4.4	Înălțime de ridicare a furcilor (h3)	h3	mm
4.9		Înălțimea minimă/maximă a manșei de comandă în poziția de deplasare	h14	mm	1170
4.14		Înălțimea platformei ridicată	h12	mm	200
4.15		Înălțimea coborâtă	h13	mm	85
4.19		Lungime totală	l1	mm	1145
4.21.1		Lățime totală	b1	mm	520
4.22		Dimensiuni furci	s/e/l	mm	51 x 160 x 810
4.25		Distanța peste furci	b5	mm	520
4.32		Garda la sol, centrul ampatamentului	m2	mm	34
4.34.1		Lățime culoar de lucru (palet 1000x1200 manipulat transversal)	Ast	mm	1610
4.34.2	Lățime culoar de lucru (palet 800x1200 manipulat longitudinal)	Ast	mm	1810	
4.35	Rază de întoarcere	Wa	mm	1000	
Date de performanță	5.3	Viteza de coborâre cu sarcină / fără sarcină		m/s	0,1 / 0,05
- Această fișă tehnică oferă doar valorile tehnice ale configurației standard, în conformitate cu directiva VDI 2198. Alte anvelope, tipuri de catarg sau echipamente suplimentare etc. pot avea ca rezultat valori diferite.					

Marca	1.1	Producător (nume abreviat)			Jungheinrich
	1.2	Domeniul de activitate al producătorului			AM 120
	1.3	Deplasare			Manual
	1.4	Operare			Manual
	1.5	Capacitate de încărcare / sarcină	Q	kg	2000
	1.6	Distanța față de centrul de greutate al sarcinii	c	mm	405
	1.9	Ampatament	y	mm	835
Greutăți	2.1	Masa proprie		kg	59
	2.1.1	Greutate totală (inclusiv baterie)		kg	59
Roți / Suspension	3.1	Anvelope			V-GV
	3.2	Dimensiune anvelope, față			Ø 200x50
	3.3	Dimensiune anvelope, spate			Ø 80x90
	3.5	Roți, număr față / spate (x = condus)			2/2
	3.6	Ecartament, față	b10	mm	120
	3.7	Ecartament, spate	b11	mm	360
	Dimensiuni de bază	4.4	Înălțime de ridicare a furcilor (h3)	h3	mm
4.9		Înălțimea minimă/maximă a manșei de comandă în poziția de deplasare	h14	mm	1170
4.14		Înălțimea platformei ridicată	h12	mm	200
4.15		Înălțimea coborâtă	h13	mm	85
4.19		Lungime totală	l1	mm	1145
4.21.1		Lățime totală	b1	mm	520
4.22		Dimensiuni furci	s/e/l	mm	51 x 160 x 810
4.25		Distanța peste furci	b5	mm	520
4.32		Garda la sol, centrul ampatamentului	m2	mm	38
4.34.1		Lățime culoar de lucru (palet 1000x1200 manipulat transversal)	Ast	mm	1610
4.34.2		Lățime culoar de lucru (palet 800x1200 manipulat longitudinal)	Ast	mm	1810
4.35	Rază de întoarcere	Wa	mm	1000	
Date de performanță	5.3	Viteza de coborâre cu sarcină / fără sarcină		m/s	0,1 / 0,05

- Această fișă tehnică oferă doar valorile tehnice ale configurației standard, în conformitate cu directiva VDI 2198. Alte anvelope, tipuri de catarg sau echipamente suplimentare etc. pot avea ca rezultat valori diferite.

Marca	1.1	Producător (nume abreviat)			Jungheinrich
	1.2	Domeniul de activitate al producătorului			AM 120
	1.3	Deplasare			Manual
	1.4	Operare			Manual
	1.5	Capacitate de încărcare / sarcină	Q	kg	2000
	1.6	Distanța față de centrul de greutate al sarcinii	c	mm	405
	1.9	Ampatament	y	mm	835
Greutăți	2.1	Masa proprie		kg	63
	2.1.1	Greutate totală (inclusiv baterie)		kg	63

Roți / Suspension	3.1	Anvelope			N-BN
	3.2	Dimensiune anvelope, față			Ø 200x50
	3.3	Dimensiune anvelope, spate			Ø 80x65
	3.5	Roți, număr față / spate (x = condus)			2/2
	3.6	Ecartament, față	b10	mm	120
	3.7	Ecartament, spate	b11	mm	360
	Dimensiuni de bază	4.4	Înălțime de ridicare a furcilor (h3)	h3	mm
4.9		Înălțimea minimă/maximă a manșei de comandă în poziția de deplasare	h14	mm	1170
4.14		Înălțimea platformei ridicată	h12	mm	200
4.15		Înălțimea coborâtă	h13	mm	85
4.19		Lungime totală	l1	mm	1145
4.21.1		Lățime totală	b1	mm	520
4.22		Dimensiuni furci	s/e/l	mm	51 x 160 x 810
4.25		Distanța peste furci	b5	mm	520
4.32		Garda la sol, centrul ampatamentului	m2	mm	38
4.34.1		Lățime culoar de lucru (palet 1000x1200 manipulat transversal)	Ast	mm	1610
4.34.2		Lățime culoar de lucru (palet 800x1200 manipulat longitudinal)	Ast	mm	1810
4.35		Rază de întoarcere	Wa	mm	1000
Date de performanță		5.3	Viteza de coborâre cu sarcină / fără sarcină		m/s

- Această fișă tehnică oferă doar valorile tehnice ale configurației standard, în conformitate cu directiva VDI 2198. Alte anvelope, tipuri de catarg sau echipamente suplimentare etc. pot avea ca rezultat valori diferite.

Marca	1.1	Producător (nume abreviat)			Jungheinrich
	1.2	Domeniul de activitate al producătorului			AM 120
	1.3	Deplasare			Manual
	1.4	Operare			Manual
	1.5	Capacitate de încărcare / sarcină	Q	kg	2000
	1.6	Distanța față de centrul de greutate al sarcinii	c	mm	405
	1.9	Ampatament	y	mm	835
Greutăți	2.1	Masa proprie		kg	63
	2.1.1	Greutate totală (inclusiv baterie)		kg	63
Roți / Suspension	3.1	Anvelope			V-BV
	3.2	Dimensiune anvelope, față			Ø 200x50
	3.3	Dimensiune anvelope, spate			Ø 80x70
	3.5	Roți, număr față / spate (x = condus)			2/2
	3.6	Ecartament, față	b10	mm	120
	3.7	Ecartament, spate	b11	mm	360
	Dimensiuni de bază	4.4	Înălțime de ridicare a furcilor (h3)	h3	mm
4.9		Înălțimea minimă/maximă a manșei de comandă în poziția de deplasare	h14	mm	1170
4.14		Înălțimea platformei ridicată	h12	mm	200
4.15		Înălțimea coborâtă	h13	mm	85
4.19		Lungime totală	l1	mm	1145
4.21.1		Lățime totală	b1	mm	520
4.22		Dimensiuni furci	s/e/l	mm	51 x 160 x 810

	4.25	Distanța peste furci	b5	mm	520
	4.32	Garda la sol, centrul ampatamentului	m2	mm	38
	4.34.1	Lățime culoar de lucru (palet 1000x1200 manipulat transversal)	Ast	mm	1610
	4.34.2	Lățime culoar de lucru (palet 800x1200 manipulat longitudinal)	Ast	mm	1810
	4.35	Rază de întoarcere	Wa	mm	1000
Date de performanță	5.3	Viteza de coborâre cu sarcină / fără sarcină		m/s	0,1 / 0,05
- Această fișă tehnică oferă doar valorile tehnice ale configurației standard, în conformitate cu directiva VDI 2198. Alte anvelope, tipuri de catarg sau echipamente suplimentare etc. pot avea ca rezultat valori diferite.					

Marca	1.1	Producător (nume abreviat)			Jungheinrich
	1.2	Domeniul de activitate al producătorului			AM 120
	1.3	Deplasare			Manual
	1.4	Operare			Manual
	1.5	Capacitate de încărcare / sarcină	Q	kg	2000
	1.6	Distanța față de centrul de greutate al sarcinii	c	mm	485
	1.9	Ampatament	y	mm	995
Greutăți	2.1	Masa proprie		kg	63
	2.1.1	Greutate totală (inclusiv baterie)		kg	63
Roți / Suspension	3.1	Anvelope			N-GN
	3.2	Dimensiune anvelope, față			Ø 200x50
	3.3	Dimensiune anvelope, spate			Ø 80x90
	3.5	Roți, număr față / spate (x = condus)			2/2
	3.6	Ecartament, față	b10	mm	120
	3.7	Ecartament, spate	b11	mm	360
Dimensiuni de bază	4.4	Înălțime de ridicare a furcilor (h3)	h3	mm	120
	4.9	Înălțimea minimă/maximă a manșei de comandă în poziția de deplasare	h14	mm	1170
	4.14	Înălțimea platformei ridicată	h12	mm	200
	4.15	Înălțimea coborâtă	h13	mm	85
	4.19	Lungime totală	l1	mm	1305
	4.21.1	Lățime totală	b1	mm	520
	4.22	Dimensiuni furci	s/e/l	mm	51 x 160 x 970
	4.25	Distanța peste furci	b5	mm	520
	4.32	Garda la sol, centrul ampatamentului	m2	mm	38
	4.34.1	Lățime culoar de lucru (palet 1000x1200 manipulat transversal)	Ast	mm	1610
4.34.2	Lățime culoar de lucru (palet 800x1200 manipulat longitudinal)	Ast	mm	1810	
4.35	Rază de întoarcere	Wa	mm	1160	
Date de performanță	5.3	Viteza de coborâre cu sarcină / fără sarcină		m/s	0,1 / 0,05
- Această fișă tehnică oferă doar valorile tehnice ale configurației standard, în conformitate cu directiva VDI 2198. Alte anvelope, tipuri de catarg sau echipamente suplimentare etc. pot avea ca rezultat valori diferite.					

Marca	1.1	Producător (nume abreviat)			Jungheinrich
	1.2	Domeniul de activitate al producătorului			AM 120
	1.3	Deplasare			Manual
	1.4	Operare			Manual
	1.5	Capacitate de încărcare / sarcină	Q	kg	2000
	1.6	Distanța față de centrul de greutate al sarcinii	c	mm	485
	1.9	Ampatament	y	mm	995
Greutăți	2.1	Masa proprie		kg	63
	2.1.1	Greutate totală (inclusiv baterie)		kg	63
Roți / Suspension	3.1	Anvelope			V-GV
	3.2	Dimensiune anvelope, față			Ø 200x50
	3.3	Dimensiune anvelope, spate			Ø 80x90
	3.5	Roți, număr față / spate (x = condus)			2/2
	3.6	Ecartament, față	b10	mm	120
	3.7	Ecartament, spate	b11	mm	360
	Dimensiuni de bază	4.4	Înălțime de ridicare a furcilor (h3)	h3	mm
4.9		Înălțimea minimă/maximă a manșei de comandă în poziția de deplasare	h14	mm	1170
4.14		Înălțimea platformei ridicată	h12	mm	200
4.15		Înălțimea coborâtă	h13	mm	85
4.19		Lungime totală	l1	mm	1305
4.21.1		Lățime totală	b1	mm	520
4.22		Dimensiuni furci	s/e/l	mm	51 x 160 x 970
4.25		Distanța peste furci	b5	mm	520
4.32		Garda la sol, centrul ampatamentului	m2	mm	38
4.34.1		Lățime culoar de lucru (palet 1000x1200 manipulat transversal)	Ast	mm	1610
4.34.2		Lățime culoar de lucru (palet 800x1200 manipulat longitudinal)	Ast	mm	1810
4.35	Rază de întoarcere	Wa	mm	1160	
Date de performanță	5.3	Viteza de coborâre cu sarcină / fără sarcină		m/s	0,1 / 0,05
- Această fișă tehnică oferă doar valorile tehnice ale configurației standard, în conformitate cu directiva VDI 2198. Alte anvelope, tipuri de catarg sau echipamente suplimentare etc. pot avea ca rezultat valori diferite.					

Marca	1.1	Producător (nume abreviat)			Jungheinrich
	1.2	Domeniul de activitate al producătorului			AM 120
	1.3	Deplasare			Manual
	1.4	Operare			Manual
	1.5	Capacitate de încărcare / sarcină	Q	kg	2000
	1.6	Distanța față de centrul de greutate al sarcinii	c	mm	485
	1.9	Ampatament	y	mm	995
Greutăți	2.1	Masa proprie		kg	66
	2.1.1	Greutate totală (inclusiv baterie)		kg	66

Roți / Suspension	3.1	Anvelope			N-BN
	3.2	Dimensiune anvelope, față			Ø 200x50
	3.3	Dimensiune anvelope, spate			Ø 80x65
	3.5	Roți, număr față / spate (x = condus)			2/2
	3.6	Ecartament, față	b10	mm	120
	3.7	Ecartament, spate	b11	mm	360
	Dimensiuni de bază	4.4	Înălțime de ridicare a furcilor (h3)	h3	mm
4.9		Înălțimea minimă/maximă a manșei de comandă în poziția de deplasare	h14	mm	1170
4.14		Înălțimea platformei ridicată	h12	mm	200
4.15		Înălțimea coborâtă	h13	mm	85
4.19		Lungime totală	l1	mm	1305
4.21.1		Lățime totală	b1	mm	520
4.22		Dimensiuni furci	s/e/l	mm	51 x 160 x 970
4.25		Distanța peste furci	b5	mm	520
4.32		Garda la sol, centrul ampatamentului	m2	mm	38
4.34.1		Lățime culoar de lucru (palet 1000x1200 manipulat transversal)	Ast	mm	1610
4.34.2		Lățime culoar de lucru (palet 800x1200 manipulat longitudinal)	Ast	mm	1810
4.35		Rază de întoarcere	Wa	mm	1160
Date de performanță		5.3	Viteza de coborâre cu sarcină / fără sarcină		m/s

- Această fișă tehnică oferă doar valorile tehnice ale configurației standard, în conformitate cu directiva VDI 2198. Alte anvelope, tipuri de catarg sau echipamente suplimentare etc. pot avea ca rezultat valori diferite.

Marca	1.1	Producător (nume abreviat)			Jungheinrich
	1.2	Domeniul de activitate al producătorului			AM 120
	1.3	Deplasare			Manual
	1.4	Operare			Manual
	1.5	Capacitate de încărcare / sarcină	Q	kg	2000
	1.6	Distanța față de centrul de greutate al sarcinii	c	mm	485
	1.9	Ampatament	y	mm	995
Greutăți	2.1	Masa proprie		kg	66
	2.1.1	Greutate totală (inclusiv baterie)		kg	66
Roți / Suspension	3.1	Anvelope			V-BV
	3.2	Dimensiune anvelope, față			Ø 200x50
	3.3	Dimensiune anvelope, spate			Ø 80x70
	3.5	Roți, număr față / spate (x = condus)			2/2
	3.6	Ecartament, față	b10	mm	120
	3.7	Ecartament, spate	b11	mm	360
	Dimensiuni de bază	4.4	Înălțime de ridicare a furcilor (h3)	h3	mm
4.9		Înălțimea minimă/maximă a manșei de comandă în poziția de deplasare	h14	mm	1170
4.14		Înălțimea platformei ridicată	h12	mm	200
4.15		Înălțimea coborâtă	h13	mm	85
4.19		Lungime totală	l1	mm	1305
4.21.1		Lățime totală	b1	mm	520
4.22		Dimensiuni furci	s/e/l	mm	51 x 160 x 970

	4.25	Distanța peste furci	b5	mm	520
	4.32	Garda la sol, centrul ampatamentului	m2	mm	38
	4.34.1	Lățime culoar de lucru (palet 1000x1200 manipulat transversal)	Ast	mm	1610
	4.34.2	Lățime culoar de lucru (palet 800x1200 manipulat longitudinal)	Ast	mm	1810
	4.35	Rază de întoarcere	Wa	mm	1160
Date de performanță	5.3	Viteza de coborâre cu sarcină / fără sarcină		m/s	0,1 / 0,05
- Această fișă tehnică oferă doar valorile tehnice ale configurației standard, în conformitate cu directiva VDI 2198. Alte anvelope, tipuri de catarg sau echipamente suplimentare etc. pot avea ca rezultat valori diferite.					

Marca	1.1	Producător (nume abreviat)			Jungheinrich
	1.2	Domeniul de activitate al producătorului			AM I20
	1.3	Deplasare			Manual
	1.4	Operare			Manual
	1.5	Capacitate de încărcare / sarcină	Q	kg	2000
	1.6	Distanța față de centrul de greutate al sarcinii	c	mm	570
	1.9	Ampatament	y	mm	1165
Greutăți	2.1	Masa proprie		kg	69
	2.1.1	Greutate totală (inclusiv baterie)		kg	69
	2.2	Sarcina de încărcare pe axa față / spate cu încărcătură		kg	636 / 1432
	2.3	Sarcina de încărcare pe axa față / spate fără încărcătură		kg	21 / 47
Roți / Suspension	3.1	Anvelope			N-GN
	3.2	Dimensiune anvelope, față			Ø 200x50
	3.3	Dimensiune anvelope, spate			Ø 80x90
	3.5	Roți, număr față / spate (x = condus)			2/2
	3.6	Ecartament, față	b10	mm	120
	3.7	Ecartament, spate	b11	mm	360
	Dimensiuni de bază	4.4	Înălțime de ridicare a furcilor (h3)	h3	mm
4.9		Înălțimea minimă/maximă a manșei de comandă în poziția de deplasare	h14	mm	1170
4.14		Înălțimea platformei ridicată	h12	mm	200
4.15		Înălțimea coborâtă	h13	mm	85
4.19		Lungime totală	l1	mm	1475
4.20		Lungimea până la baza furcilor	l2	mm	340
4.21.1		Lățime totală	b1	mm	520
4.22		Dimensiuni furci	s/e/l	mm	51 x 160 x 1140
4.25		Distanța peste furci	b5	mm	520
4.32		Garda la sol, centrul ampatamentului	m2	mm	38
4.34.1		Lățime culoar de lucru (palet 1000x1200 manipulat transversal)	Ast	mm	1610
4.34.2	Lățime culoar de lucru (palet 800x1200 manipulat longitudinal)	Ast	mm	1810	
4.35	Rază de întoarcere	Wa	mm	1330	
Date de performanță	5.3	Viteza de coborâre cu sarcină / fără sarcină		m/s	0,1 / 0,05
- Această fișă tehnică oferă doar valorile tehnice ale configurației standard, în conformitate cu directiva VDI 2198. Alte anvelope, tipuri de catarg sau echipamente suplimentare etc. pot avea ca rezultat valori diferite.					

Marca	1.1	Producător (nume abreviat)		Jungheinrich	
	1.2	Domeniul de activitate al producătorului		AM I20	
	1.3	Deplasare		Manual	
	1.4	Operare		Manual	
	1.5	Capacitate de încărcare / sarcină	Q	kg	2000
	1.6	Distanța față de centrul de greutate al sarcinii	c	mm	570
	1.9	Ampatament	y	mm	1165
Greutăți	2.1	Masa proprie		kg	69
	2.1.1	Greutate totală (inclusiv baterie)		kg	69
Roți / Suspension	3.1	Anvelope			V-GV
	3.2	Dimensiune anvelope, față			Ø 200x50
	3.3	Dimensiune anvelope, spate			Ø 80x90
	3.5	Roți, număr față / spate (x = condus)			2/2
	3.6	Ecartament, față	b10	mm	120
	3.7	Ecartament, spate	b11	mm	360
	Dimensiuni de bază	4.4	Înălțime de ridicare a furcilor (h3)	h3	mm
4.9		Înălțimea minimă/maximă a manșei de comandă în poziția de deplasare	h14	mm	1170
4.14		Înălțimea platformei ridicată	h12	mm	200
4.15		Înălțimea coborâtă	h13	mm	85
4.19		Lungime totală	l1	mm	1475
4.21.1		Lățime totală	b1	mm	520
4.22		Dimensiuni furci	s/e/l	mm	51 x 160 x 1140
4.25		Distanța peste furci	b5	mm	520
4.32		Garda la sol, centrul ampatamentului	m2	mm	38
4.34.1		Lățime culoar de lucru (palet 1000x1200 manipulat transversal)	Ast	mm	1610
4.34.2		Lățime culoar de lucru (palet 800x1200 manipulat longitudinal)	Ast	mm	1810
4.35	Rază de întoarcere	Wa	mm	1330	
Date de performanță	5.3	Viteza de coborâre cu sarcină / fără sarcină		m/s	0,1 / 0,05
- Această fișă tehnică oferă doar valorile tehnice ale configurației standard, în conformitate cu directiva VDI 2198. Alte anvelope, tipuri de catarg sau echipamente suplimentare etc. pot avea ca rezultat valori diferite.					

Marca	1.1	Producător (nume abreviat)		Jungheinrich	
	1.2	Domeniul de activitate al producătorului		AM I20	
	1.3	Deplasare		Manual	
	1.4	Operare		Manual	
	1.5	Capacitate de încărcare / sarcină	Q	kg	2000
	1.6	Distanța față de centrul de greutate al sarcinii	c	mm	570
	1.9	Ampatament	y	mm	1165
Greutăți	2.1	Masa proprie		kg	72
	2.1.1	Greutate totală (inclusiv baterie)		kg	72

Roți / Suspension	3.1	Anvelope			N-BN
	3.2	Dimensiune anvelope, față			Ø 200x50
	3.3	Dimensiune anvelope, spate			Ø 80x65
	3.5	Roți, număr față / spate (x = condus)			2/2
	3.6	Ecartament, față	b10	mm	120
	3.7	Ecartament, spate	b11	mm	360
	Dimensiuni de bază	4.4	Înălțime de ridicare a furcilor (h3)	h3	mm
4.9		Înălțimea minimă/maximă a manșei de comandă în poziția de deplasare	h14	mm	1170
4.14		Înălțimea platformei ridicată	h12	mm	200
4.15		Înălțimea coborâtă	h13	mm	85
4.19		Lungime totală	l1	mm	1475
4.21.1		Lățime totală	b1	mm	520
4.22		Dimensiuni furci	s/e/l	mm	51 x 160 x 1140
4.25		Distanța peste furci	b5	mm	520
4.32		Garda la sol, centrul ampatamentului	m2	mm	38
4.34.1		Lățime culoar de lucru (palet 1000x1200 manipulat transversal)	Ast	mm	1610
4.34.2		Lățime culoar de lucru (palet 800x1200 manipulat longitudinal)	Ast	mm	1810
4.35		Rază de întoarcere	Wa	mm	1330
Date de performanță		5.3	Viteza de coborâre cu sarcină / fără sarcină		m/s

- Această fișă tehnică oferă doar valorile tehnice ale configurației standard, în conformitate cu directiva VDI 2198. Alte anvelope, tipuri de catarg sau echipamente suplimentare etc. pot avea ca rezultat valori diferite.

Marca	1.1	Producător (nume abreviat)			Jungheinrich
	1.2	Domeniul de activitate al producătorului			AM I20
	1.3	Deplasare			Manual
	1.4	Operare			Manual
	1.5	Capacitate de încărcare / sarcină	Q	kg	2000
	1.6	Distanța față de centrul de greutate al sarcinii	c	mm	570
	1.9	Ampatament	y	mm	1165
Greutăți	2.1	Masa proprie		kg	72
	2.1.1	Greutate totală (inclusiv baterie)		kg	72
Roți / Suspension	3.1	Anvelope			V-BV
	3.2	Dimensiune anvelope, față			Ø 200x50
	3.3	Dimensiune anvelope, spate			Ø 80x70
	3.5	Roți, număr față / spate (x = condus)			2/2
	3.6	Ecartament, față	b10	mm	120
	3.7	Ecartament, spate	b11	mm	360
	Dimensiuni de bază	4.4	Înălțime de ridicare a furcilor (h3)	h3	mm
4.9		Înălțimea minimă/maximă a manșei de comandă în poziția de deplasare	h14	mm	1170
4.14		Înălțimea platformei ridicată	h12	mm	200
4.15		Înălțimea coborâtă	h13	mm	85
4.19		Lungime totală	l1	mm	1475
4.21.1		Lățime totală	b1	mm	520
4.22		Dimensiuni furci	s/e/l	mm	51 x 160 x 1140

	4.25	Distanța peste furci	b5	mm	520
	4.32	Garda la sol, centrul ampatamentului	m2	mm	38
	4.34.1	Lățime culoar de lucru (palet 1000x1200 manipulat transversal)	Ast	mm	1610
	4.34.2	Lățime culoar de lucru (palet 800x1200 manipulat longitudinal)	Ast	mm	1810
	4.35	Rază de întoarcere	Wa	mm	1330
Date de performanță	5.3	Viteza de coborâre cu sarcină / fără sarcină		m/s	0,1 / 0,05
- Această fișă tehnică oferă doar valorile tehnice ale configurației standard, în conformitate cu directiva VDI 2198. Alte anvelope, tipuri de catarg sau echipamente suplimentare etc. pot avea ca rezultat valori diferite.					

Marca	1.1	Producător (nume abreviat)			Jungheinrich
	1.2	Domeniul de activitate al producătorului			AM 120
	1.3	Deplasare			Manual
	1.4	Operare			Manual
	1.5	Capacitate de încărcare / sarcină	Q	kg	2000
	1.6	Distanța față de centrul de greutate al sarcinii	c	mm	610
	1.9	Ampatament	y	mm	1245
Greutăți	2.1	Masa proprie		kg	72
	2.1.1	Greutate totală (inclusiv baterie)		kg	72
Roți / Suspension	3.1	Anvelope			N-GN
	3.2	Dimensiune anvelope, față			Ø 200x50
	3.3	Dimensiune anvelope, spate			Ø 80x90
	3.5	Roți, număr față / spate (x = condus)			2/2
	3.6	Ecartament, față	b10	mm	120
	3.7	Ecartament, spate	b11	mm	360
	Dimensiuni de bază	4.4	Înălțime de ridicare a furcilor (h3)	h3	mm
4.9		Înălțimea minimă/maximă a manșei de comandă în poziția de deplasare	h14	mm	1170
4.14		Înălțimea platformei ridicată	h12	mm	200
4.15		Înălțimea coborâtă	h13	mm	85
4.19		Lungime totală	l1	mm	1555
4.21.1		Lățime totală	b1	mm	520
4.22		Dimensiuni furci	s/e/l	mm	51 x 160 x 1220
4.25		Distanța peste furci	b5	mm	520
4.32		Garda la sol, centrul ampatamentului	m2	mm	38
4.34.1		Lățime culoar de lucru (palet 1000x1200 manipulat transversal)	Ast	mm	1610
4.34.2	Lățime culoar de lucru (palet 800x1200 manipulat longitudinal)	Ast	mm	1830	
4.35	Rază de întoarcere	Wa	mm	1410	
Date de performanță	5.3	Viteza de coborâre cu sarcină / fără sarcină		m/s	0,1 / 0,05
- Această fișă tehnică oferă doar valorile tehnice ale configurației standard, în conformitate cu directiva VDI 2198. Alte anvelope, tipuri de catarg sau echipamente suplimentare etc. pot avea ca rezultat valori diferite.					

Marca	1.1	Producător (nume abreviat)		Jungheinrich	
	1.2	Domeniul de activitate al producătorului		AM I20	
	1.3	Deplasare		Manual	
	1.4	Operare		Manual	
	1.5	Capacitate de încărcare / sarcină	Q	kg	2000
	1.6	Distanța față de centrul de greutate al sarcinii	c	mm	610
	1.9	Ampatament	y	mm	1245
Greutăți	2.1	Masa proprie		kg	72
	2.1.1	Greutate totală (inclusiv baterie)		kg	72
Roți / Suspension	3.1	Anvelope			V-GV
	3.2	Dimensiune anvelope, față			Ø 200x50
	3.3	Dimensiune anvelope, spate			Ø 80x90
	3.5	Roți, număr față / spate (x = condus)			2/2
	3.6	Ecartament, față	b10	mm	120
	3.7	Ecartament, spate	b11	mm	360
	Dimensiuni de bază	4.4	Înălțime de ridicare a furcilor (h3)	h3	mm
4.9		Înălțimea minimă/maximă a manșei de comandă în poziția de deplasare	h14	mm	1170
4.14		Înălțimea platformei ridicată	h12	mm	200
4.15		Înălțimea coborâtă	h13	mm	85
4.19		Lungime totală	l1	mm	1555
4.21.1		Lățime totală	b1	mm	520
4.22		Dimensiuni furci	s/e/l	mm	51 x 160 x 1220
4.25		Distanța peste furci	b5	mm	520
4.32		Garda la sol, centrul ampatamentului	m2	mm	38
4.34.1		Lățime culoar de lucru (palet 1000x1200 manipulat transversal)	Ast	mm	1610
4.34.2		Lățime culoar de lucru (palet 800x1200 manipulat longitudinal)	Ast	mm	1830
4.35	Rază de întoarcere	Wa	mm	1410	
Date de performanță	5.3	Viteza de coborâre cu sarcină / fără sarcină		m/s	0,1 / 0,05

- Această fișă tehnică oferă doar valorile tehnice ale configurației standard, în conformitate cu directiva VDI 2198. Alte anvelope, tipuri de catarg sau echipamente suplimentare etc. pot avea ca rezultat valori diferite.

Marca	1.1	Producător (nume abreviat)		Jungheinrich	
	1.2	Domeniul de activitate al producătorului		AM I20	
	1.3	Deplasare		Manual	
	1.4	Operare		Manual	
	1.5	Capacitate de încărcare / sarcină	Q	kg	2000
	1.6	Distanța față de centrul de greutate al sarcinii	c	mm	610
	1.9	Ampatament	y	mm	1245
Greutăți	2.1	Masa proprie		kg	75
	2.1.1	Greutate totală (inclusiv baterie)		kg	75

Roți / Suspension	3.1	Anvelope		N-BN
	3.2	Dimensiune anvelope, față		Ø 200x50
	3.3	Dimensiune anvelope, spate		Ø 80x65
	3.5	Roți, număr față / spate (x = condus)		2/2
	3.6	Ecartament, față	b10 mm	120
	3.7	Ecartament, spate	b11 mm	360
	Dimensiuni de bază	4.4	Înălțime de ridicare a furcilor (h3)	h3 mm
4.9		Înălțimea minimă/maximă a manșei de comandă în poziția de deplasare	h14 mm	1170
4.14		Înălțimea platformei ridicată	h12 mm	200
4.15		Înălțimea coborâtă	h13 mm	85
4.19		Lungime totală	l1 mm	1555
4.21.1		Lățime totală	b1 mm	520
4.22		Dimensiuni furci	s/e/l mm	51 x 160 x 1220
4.25		Distanța peste furci	b5 mm	520
4.32		Garda la sol, centrul ampatamentului	m2 mm	38
4.34.1		Lățime culoar de lucru (palet 1000x1200 manipulat transversal)	Ast mm	1610
4.34.2		Lățime culoar de lucru (palet 800x1200 manipulat longitudinal)	Ast mm	1830
4.35		Rază de întoarcere	Wa mm	1410
Date de performanță		5.3	Viteza de coborâre cu sarcină / fără sarcină	m/s

- Această fișă tehnică oferă doar valorile tehnice ale configurației standard, în conformitate cu directiva VDI 2198. Alte anvelope, tipuri de catarg sau echipamente suplimentare etc. pot avea ca rezultat valori diferite.

Marca	1.1	Producător (nume abreviat)		Jungheinrich
	1.2	Domeniul de activitate al producătorului		AM I20
	1.3	Deplasare		Manual
	1.4	Operare		Manual
	1.5	Capacitate de încărcare / sarcină	Q kg	2000
	1.6	Distanța față de centrul de greutate al sarcinii	c mm	610
	1.9	Ampatament	y mm	1245
Greutăți	2.1	Masa proprie	kg	75
	2.1.1	Greutate totală (inclusiv baterie)	kg	75
Roți / Suspension	3.1	Anvelope		V-BV
	3.2	Dimensiune anvelope, față		Ø 200x50
	3.3	Dimensiune anvelope, spate		Ø 80x90
	3.5	Roți, număr față / spate (x = condus)		2/2
	3.6	Ecartament, față	b10 mm	120
	3.7	Ecartament, spate	b11 mm	360
	Dimensiuni de bază	4.4	Înălțime de ridicare a furcilor (h3)	h3 mm
4.9		Înălțimea minimă/maximă a manșei de comandă în poziția de deplasare	h14 mm	1170
4.14		Înălțimea platformei ridicată	h12 mm	200
4.15		Înălțimea coborâtă	h13 mm	85
4.19		Lungime totală	l1 mm	1555
4.21.1		Lățime totală	b1 mm	520
4.22		Dimensiuni furci	s/e/l mm	51 x 160 x 1220

	4.25	Distanța peste furci	b5	mm	520
	4.32	Garda la sol, centrul ampatamentului	m2	mm	38
	4.34.1	Lățime culoar de lucru (palet 1000x1200 manipulat transversal)	Ast	mm	1610
	4.34.2	Lățime culoar de lucru (palet 800x1200 manipulat longitudinal)	Ast	mm	1830
	4.35	Rază de întoarcere	Wa	mm	1410
Date de performanță	5.3	Viteza de coborâre cu sarcină / fără sarcină		m/s	0,1 / 0,05
- Această fișă tehnică oferă doar valorile tehnice ale configurației standard, în conformitate cu directiva VDI 2198. Alte anvelope, tipuri de catarg sau echipamente suplimentare etc. pot avea ca rezultat valori diferite.					

Marca	1.1	Producător (nume abreviat)			Jungheinrich
	1.2	Domeniul de activitate al producătorului			AM 120
	1.3	Deplasare			Manual
	1.4	Operare			Manual
	1.5	Capacitate de încărcare / sarcină	Q	kg	2000
	1.6	Distanța față de centrul de greutate al sarcinii	c	mm	405
	1.9	Ampatament	y	mm	835
Greutăți	2.1	Masa proprie		kg	65
	2.1.1	Greutate totală (inclusiv baterie)		kg	65
Roți / Suspension	3.1	Anvelope			N-GN
	3.2	Dimensiune anvelope, față			Ø 200x50
	3.3	Dimensiune anvelope, spate			Ø 80x90
	3.5	Roți, număr față / spate (x = condus)			2/2
	3.6	Ecartament, față	b10	mm	120
	3.7	Ecartament, spate	b11	mm	520
	Dimensiuni de bază	4.4	Înălțime de ridicare a furcilor (h3)	h3	mm
4.9		Înălțimea minimă/maximă a manșei de comandă în poziția de deplasare	h14	mm	1170
4.14		Înălțimea platformei ridicată	h12	mm	200
4.15		Înălțimea coborâtă	h13	mm	85
4.19		Lungime totală	l1	mm	1145
4.21.1		Lățime totală	b1	mm	680
4.22		Dimensiuni furci	s/e/l	mm	51 x 160 x 810
4.25		Distanța peste furci	b5	mm	680
4.32		Garda la sol, centrul ampatamentului	m2	mm	38
4.34.1		Lățime culoar de lucru (palet 1000x1200 manipulat transversal)	Ast	mm	1610
4.34.2	Lățime culoar de lucru (palet 800x1200 manipulat longitudinal)	Ast	mm	1810	
4.35	Rază de întoarcere	Wa	mm	1000	
Date de performanță	5.3	Viteza de coborâre cu sarcină / fără sarcină		m/s	0,1 / 0,05
- Această fișă tehnică oferă doar valorile tehnice ale configurației standard, în conformitate cu directiva VDI 2198. Alte anvelope, tipuri de catarg sau echipamente suplimentare etc. pot avea ca rezultat valori diferite.					

Marca	1.1	Producător (nume abreviat)			Jungheinrich
	1.2	Domeniul de activitate al producătorului			AM 120
	1.3	Deplasare			Manual
	1.4	Operare			Manual
	1.5	Capacitate de încărcare / sarcină	Q	kg	2000
	1.6	Distanța față de centrul de greutate al sarcinii	c	mm	405
	1.9	Ampatament	y	mm	835
Greutăți	2.1	Masa proprie		kg	65
	2.1.1	Greutate totală (inclusiv baterie)		kg	65
Roți / Suspension	3.1	Anvelope			V-GV
	3.2	Dimensiune anvelope, față			Ø 200x50
	3.3	Dimensiune anvelope, spate			Ø 80x90
	3.5	Roți, număr față / spate (x = condus)			2/2
	3.6	Ecartament, față	b10	mm	120
	3.7	Ecartament, spate	b11	mm	520
	Dimensiuni de bază	4.4	Înălțime de ridicare a furcilor (h3)	h3	mm
4.9		Înălțimea minimă/maximă a manșei de comandă în poziția de deplasare	h14	mm	1170
4.14		Înălțimea platformei ridicată	h12	mm	200
4.15		Înălțimea coborâtă	h13	mm	85
4.19		Lungime totală	l1	mm	1145
4.21.1		Lățime totală	b1	mm	680
4.22		Dimensiuni furci	s/e/l	mm	51 x 160 x 810
4.25		Distanța peste furci	b5	mm	680
4.32		Garda la sol, centrul ampatamentului	m2	mm	38
4.34.1		Lățime culoar de lucru (palet 1000x1200 manipulat transversal)	Ast	mm	1610
4.34.2		Lățime culoar de lucru (palet 800x1200 manipulat longitudinal)	Ast	mm	1810
4.35	Rază de întoarcere	Wa	mm	1000	
Date de performanță	5.3	Viteza de coborâre cu sarcină / fără sarcină		m/s	0,1 / 0,05
- Această fișă tehnică oferă doar valorile tehnice ale configurației standard, în conformitate cu directiva VDI 2198. Alte anvelope, tipuri de catarg sau echipamente suplimentare etc. pot avea ca rezultat valori diferite.					

Marca	1.1	Producător (nume abreviat)			Jungheinrich
	1.2	Domeniul de activitate al producătorului			AM 120
	1.3	Deplasare			Manual
	1.4	Operare			Manual
	1.5	Capacitate de încărcare / sarcină	Q	kg	2000
	1.6	Distanța față de centrul de greutate al sarcinii	c	mm	405
	1.9	Ampatament	y	mm	835
Greutăți	2.1	Masa proprie		kg	69
	2.1.1	Greutate totală (inclusiv baterie)		kg	69

Roți / Suspension	3.1	Anvelope			V-BV
	3.2	Dimensiune anvelope, față			Ø 200x50
	3.3	Dimensiune anvelope, spate			Ø 80x70
	3.5	Roți, număr față / spate (x = condus)			2/2
	3.6	Ecartament, față	b10	mm	120
	3.7	Ecartament, spate	b11	mm	520
	Dimensiuni de bază	4.4	Înălțime de ridicare a furcilor (h3)	h3	mm
4.9		Înălțimea minimă/maximă a manșei de comandă în poziția de deplasare	h14	mm	1170
4.14		Înălțimea platformei ridicată	h12	mm	200
4.15		Înălțimea coborâtă	h13	mm	85
4.19		Lungime totală	l1	mm	1145
4.21.1		Lățime totală	b1	mm	680
4.22		Dimensiuni furci	s/e/l	mm	51 x 160 x 810
4.25		Distanța peste furci	b5	mm	680
4.32		Garda la sol, centrul ampatamentului	m2	mm	38
4.34.1		Lățime culoar de lucru (palet 1000x1200 manipulat transversal)	Ast	mm	1610
4.34.2		Lățime culoar de lucru (palet 800x1200 manipulat longitudinal)	Ast	mm	1810
4.35		Rază de întoarcere	Wa	mm	1000
Date de performanță		5.3	Viteza de coborâre cu sarcină / fără sarcină		m/s

- Această fișă tehnică oferă doar valorile tehnice ale configurației standard, în conformitate cu directiva VDI 2198. Alte anvelope, tipuri de catarg sau echipamente suplimentare etc. pot avea ca rezultat valori diferite.

Marca	1.1	Producător (nume abreviat)			Jungheinrich
	1.2	Domeniul de activitate al producătorului			AM 120
	1.3	Deplasare			Manual
	1.4	Operare			Manual
	1.5	Capacitate de încărcare / sarcină	Q	kg	2000
	1.6	Distanța față de centrul de greutate al sarcinii	c	mm	405
	1.9	Ampatament	y	mm	835
Greutăți	2.1	Masa proprie		kg	69
	2.1.1	Greutate totală (inclusiv baterie)		kg	69
Roți / Suspension	3.1	Anvelope			N-BN
	3.2	Dimensiune anvelope, față			Ø 200x50
	3.3	Dimensiune anvelope, spate			Ø 80x65
	3.5	Roți, număr față / spate (x = condus)			2/2
	3.6	Ecartament, față	b10	mm	120
	3.7	Ecartament, spate	b11	mm	520
	Dimensiuni de bază	4.4	Înălțime de ridicare a furcilor (h3)	h3	mm
4.9		Înălțimea minimă/maximă a manșei de comandă în poziția de deplasare	h14	mm	1170
4.14		Înălțimea platformei ridicată	h12	mm	200
4.15		Înălțimea coborâtă	h13	mm	85
4.19		Lungime totală	l1	mm	1145
4.21.1		Lățime totală	b1	mm	680
4.22		Dimensiuni furci	s/e/l	mm	51 x 160 x 810

	4.25	Distanța peste furci	b5	mm	680
	4.32	Garda la sol, centrul ampatamentului	m2	mm	38
	4.34.1	Lățime culoar de lucru (palet 1000x1200 manipulat transversal)	Ast	mm	1610
	4.34.2	Lățime culoar de lucru (palet 800x1200 manipulat longitudinal)	Ast	mm	1810
	4.35	Rază de întoarcere	Wa	mm	1000
Date de performanță	5.3	Viteza de coborâre cu sarcină / fără sarcină		m/s	0,1 / 0,05
- Această fișă tehnică oferă doar valorile tehnice ale configurației standard, în conformitate cu directiva VDI 2198. Alte anvelope, tipuri de catarg sau echipamente suplimentare etc. pot avea ca rezultat valori diferite.					

Marca	1.1	Producător (nume abreviat)			Jungheinrich
	1.2	Domeniul de activitate al producătorului			AM 120
	1.3	Deplasare			Manual
	1.4	Operare			Manual
	1.5	Capacitate de încărcare / sarcină	Q	kg	2000
	1.6	Distanța față de centrul de greutate al sarcinii	c	mm	485
	1.9	Ampatament	y	mm	995
Greutăți	2.1	Masa proprie		kg	69
	2.1.1	Greutate totală (inclusiv baterie)		kg	69
Roți / Suspension	3.1	Anvelope			N-GN
	3.2	Dimensiune anvelope, față			Ø 200x50
	3.3	Dimensiune anvelope, spate			Ø 80x90
	3.5	Roți, număr față / spate (x = condus)			2/2
	3.6	Ecartament, față	b10	mm	120
	3.7	Ecartament, spate	b11	mm	520
	Dimensiuni de bază	4.4	Înălțime de ridicare a furcilor (h3)	h3	mm
4.9		Înălțimea minimă/maximă a manșei de comandă în poziția de deplasare	h14	mm	1170
4.14		Înălțimea platformei ridicată	h12	mm	200
4.15		Înălțimea coborâtă	h13	mm	85
4.19		Lungime totală	l1	mm	1305
4.21.1		Lățime totală	b1	mm	680
4.22		Dimensiuni furci	s/e/l	mm	51 x 160 x 970
4.25		Distanța peste furci	b5	mm	680
4.32		Garda la sol, centrul ampatamentului	m2	mm	38
4.34.1		Lățime culoar de lucru (palet 1000x1200 manipulat transversal)	Ast	mm	1610
4.34.2	Lățime culoar de lucru (palet 800x1200 manipulat longitudinal)	Ast	mm	1810	
4.35	Rază de întoarcere	Wa	mm	1160	
Date de performanță	5.3	Viteza de coborâre cu sarcină / fără sarcină		m/s	0,1 / 0,05
- Această fișă tehnică oferă doar valorile tehnice ale configurației standard, în conformitate cu directiva VDI 2198. Alte anvelope, tipuri de catarg sau echipamente suplimentare etc. pot avea ca rezultat valori diferite.					

Marca	1.1	Producător (nume abreviat)			Jungheinrich
	1.2	Domeniul de activitate al producătorului			AM 120
	1.3	Deplasare			Manual
	1.4	Operare			Manual
	1.5	Capacitate de încărcare / sarcină	Q	kg	2000
	1.6	Distanța față de centrul de greutate al sarcinii	c	mm	485
	1.9	Ampatament	y	mm	995
Greutăți	2.1	Masa proprie		kg	69
	2.1.1	Greutate totală (inclusiv baterie)		kg	69
Roți / Suspension	3.1	Anvelope			V-GV
	3.2	Dimensiune anvelope, față			Ø 200x50
	3.3	Dimensiune anvelope, spate			Ø 80x90
	3.5	Roți, număr față / spate (x = condus)			2/2
	3.6	Ecartament, față	b10	mm	120
	3.7	Ecartament, spate	b11	mm	520
	Dimensiuni de bază	4.4	Înălțime de ridicare a furcilor (h3)	h3	mm
4.9		Înălțimea minimă/maximă a manșei de comandă în poziția de deplasare	h14	mm	1170
4.14		Înălțimea platformei ridicată	h12	mm	200
4.15		Înălțimea coborâtă	h13	mm	85
4.19		Lungime totală	l1	mm	1305
4.21.1		Lățime totală	b1	mm	680
4.22		Dimensiuni furci	s/e/l	mm	51 x 160 x 970
4.25		Distanța peste furci	b5	mm	680
4.32		Garda la sol, centrul ampatamentului	m2	mm	38
4.34.1		Lățime culoar de lucru (palet 1000x1200 manipulat transversal)	Ast	mm	1610
4.34.2		Lățime culoar de lucru (palet 800x1200 manipulat longitudinal)	Ast	mm	1810
4.35	Rază de întoarcere	Wa	mm	1160	
Date de performanță	5.3	Viteza de coborâre cu sarcină / fără sarcină		m/s	0,1 / 0,05
- Această fișă tehnică oferă doar valorile tehnice ale configurației standard, în conformitate cu directiva VDI 2198. Alte anvelope, tipuri de catarg sau echipamente suplimentare etc. pot avea ca rezultat valori diferite.					

Marca	1.1	Producător (nume abreviat)			Jungheinrich
	1.2	Domeniul de activitate al producătorului			AM 120
	1.3	Deplasare			Manual
	1.4	Operare			Manual
	1.5	Capacitate de încărcare / sarcină	Q	kg	2000
	1.6	Distanța față de centrul de greutate al sarcinii	c	mm	485
	1.9	Ampatament	y	mm	995
Greutăți	2.1	Masa proprie		kg	72
	2.1.1	Greutate totală (inclusiv baterie)		kg	72

Roți / Suspension	3.1	Anvelope			N-BN
	3.2	Dimensiune anvelope, față			Ø 200x50
	3.3	Dimensiune anvelope, spate			Ø 80x65
	3.5	Roți, număr față / spate (x = condus)			2/2
	3.6	Ecartament, față	b10	mm	120
	3.7	Ecartament, spate	b11	mm	520
	Dimensiuni de bază	4.4	Înălțime de ridicare a furcilor (h3)	h3	mm
4.9		Înălțimea minimă/maximă a manșei de comandă în poziția de deplasare	h14	mm	1170
4.14		Înălțimea platformei ridicată	h12	mm	200
4.15		Înălțimea coborâtă	h13	mm	85
4.19		Lungime totală	l1	mm	1305
4.21.1		Lățime totală	b1	mm	680
4.22		Dimensiuni furci	s/e/l	mm	51 x 160 x 970
4.25		Distanța peste furci	b5	mm	680
4.32		Garda la sol, centrul ampatamentului	m2	mm	38
4.34.1		Lățime culoar de lucru (palet 1000x1200 manipulat transversal)	Ast	mm	1610
4.34.2		Lățime culoar de lucru (palet 800x1200 manipulat longitudinal)	Ast	mm	1810
4.35		Rază de întoarcere	Wa	mm	1160
Date de performanță		5.3	Viteza de coborâre cu sarcină / fără sarcină		m/s

- Această fișă tehnică oferă doar valorile tehnice ale configurației standard, în conformitate cu directiva VDI 2198. Alte anvelope, tipuri de catarg sau echipamente suplimentare etc. pot avea ca rezultat valori diferite.

Marca	1.1	Producător (nume abreviat)			Jungheinrich
	1.2	Domeniul de activitate al producătorului			AM 120
	1.3	Deplasare			Manual
	1.4	Operare			Manual
	1.5	Capacitate de încărcare / sarcină	Q	kg	2000
	1.6	Distanța față de centrul de greutate al sarcinii	c	mm	485
	1.9	Ampatament	y	mm	995
Greutăți	2.1	Masa proprie		kg	72
	2.1.1	Greutate totală (inclusiv baterie)		kg	72
Roți / Suspension	3.1	Anvelope			V-BV
	3.2	Dimensiune anvelope, față			Ø 200x50
	3.3	Dimensiune anvelope, spate			Ø 80x70
	3.5	Roți, număr față / spate (x = condus)			2/2
	3.6	Ecartament, față	b10	mm	120
	3.7	Ecartament, spate	b11	mm	520
	Dimensiuni de bază	4.4	Înălțime de ridicare a furcilor (h3)	h3	mm
4.9		Înălțimea minimă/maximă a manșei de comandă în poziția de deplasare	h14	mm	1170
4.14		Înălțimea platformei ridicată	h12	mm	200
4.15		Înălțimea coborâtă	h13	mm	85
4.19		Lungime totală	l1	mm	1305
4.21.1		Lățime totală	b1	mm	680
4.22		Dimensiuni furci	s/e/l	mm	51 x 160 x 970

	4.25	Distanța peste furci	b5	mm	680
	4.32	Garda la sol, centrul ampatamentului	m2	mm	38
	4.34.1	Lățime culoar de lucru (palet 1000x1200 manipulat transversal)	Ast	mm	1610
	4.34.2	Lățime culoar de lucru (palet 800x1200 manipulat longitudinal)	Ast	mm	1810
	4.35	Rază de întoarcere	Wa	mm	1160
Date de performanță	5.3	Viteza de coborâre cu sarcină / fără sarcină		m/s	0,1 / 0,05
- Această fișă tehnică oferă doar valorile tehnice ale configurației standard, în conformitate cu directiva VDI 2198. Alte anvelope, tipuri de catarg sau echipamente suplimentare etc. pot avea ca rezultat valori diferite.					

Marca	1.1	Producător (nume abreviat)			Jungheinrich
	1.2	Domeniul de activitate al producătorului			AM I20
	1.3	Deplasare			Manual
	1.4	Operare			Manual
	1.5	Capacitate de încărcare / sarcină	Q	kg	2000
	1.6	Distanța față de centrul de greutate al sarcinii	c	mm	570
	1.9	Ampatament	y	mm	1165
Greutăți	2.1	Masa proprie		kg	75
	2.1.1	Greutate totală (inclusiv baterie)		kg	75
Roți / Suspension	3.1	Anvelope			N-GN
	3.2	Dimensiune anvelope, față			Ø 200x50
	3.3	Dimensiune anvelope, spate			Ø 80x90
	3.5	Roți, număr față / spate (x = condus)			2/2
	3.6	Ecartament, față	b10	mm	120
	3.7	Ecartament, spate	b11	mm	520
	Dimensiuni de bază	4.4	Înălțime de ridicare a furcilor (h3)	h3	mm
4.9		Înălțimea minimă/maximă a manșei de comandă în poziția de deplasare	h14	mm	1170
4.14		Înălțimea platformei ridicată	h12	mm	200
4.15		Înălțimea coborâtă	h13	mm	85
4.19		Lungime totală	l1	mm	1475
4.21.1		Lățime totală	b1	mm	680
4.22		Dimensiuni furci	s/e/l	mm	51 x 160 x 1140
4.25		Distanța peste furci	b5	mm	680
4.32		Garda la sol, centrul ampatamentului	m2	mm	38
4.34.1		Lățime culoar de lucru (palet 1000x1200 manipulat transversal)	Ast	mm	1610
4.34.2	Lățime culoar de lucru (palet 800x1200 manipulat longitudinal)	Ast	mm	1810	
4.35	Rază de întoarcere	Wa	mm	1330	
Date de performanță	5.3	Viteza de coborâre cu sarcină / fără sarcină		m/s	0,1 / 0,05
- Această fișă tehnică oferă doar valorile tehnice ale configurației standard, în conformitate cu directiva VDI 2198. Alte anvelope, tipuri de catarg sau echipamente suplimentare etc. pot avea ca rezultat valori diferite.					

Marca	1.1	Producător (nume abreviat)		Jungheinrich	
	1.2	Domeniul de activitate al producătorului		AM I20	
	1.3	Deplasare		Manual	
	1.4	Operare		Manual	
	1.5	Capacitate de încărcare / sarcină	Q	kg	2000
	1.6	Distanța față de centrul de greutate al sarcinii	c	mm	570
	1.9	Ampatament	y	mm	1165
Greutăți	2.1	Masa proprie		kg	75
	2.1.1	Greutate totală (inclusiv baterie)		kg	75
Roți / Suspension	3.1	Anvelope			V-GV
	3.2	Dimensiune anvelope, față			Ø 200x50
	3.3	Dimensiune anvelope, spate			Ø 80x90
	3.5	Roți, număr față / spate (x = condus)			2/2
	3.6	Ecartament, față	b10	mm	120
	3.7	Ecartament, spate	b11	mm	520
	Dimensiuni de bază	4.4	Înălțime de ridicare a furcilor (h3)	h3	mm
4.9		Înălțimea minimă/maximă a manșei de comandă în poziția de deplasare	h14	mm	1170
4.14		Înălțimea platformei ridicată	h12	mm	200
4.15		Înălțimea coborâtă	h13	mm	85
4.19		Lungime totală	l1	mm	1475
4.21.1		Lățime totală	b1	mm	680
4.22		Dimensiuni furci	s/e/l	mm	51 x 160 x 1140
4.25		Distanța peste furci	b5	mm	680
4.32		Garda la sol, centrul ampatamentului	m2	mm	38
4.34.1		Lățime culoar de lucru (palet 1000x1200 manipulat transversal)	Ast	mm	1610
4.34.2		Lățime culoar de lucru (palet 800x1200 manipulat longitudinal)	Ast	mm	1810
4.35	Rază de întoarcere	Wa	mm	1330	
Date de performanță	5.3	Viteza de coborâre cu sarcină / fără sarcină		m/s	0,1 / 0,05

- Această fișă tehnică oferă doar valorile tehnice ale configurației standard, în conformitate cu directiva VDI 2198. Alte anvelope, tipuri de catarg sau echipamente suplimentare etc. pot avea ca rezultat valori diferite.

Marca	1.1	Producător (nume abreviat)		Jungheinrich	
	1.2	Domeniul de activitate al producătorului		AM I20	
	1.3	Deplasare		Manual	
	1.4	Operare		Manual	
	1.5	Capacitate de încărcare / sarcină	Q	kg	2000
	1.6	Distanța față de centrul de greutate al sarcinii	c	mm	570
	1.9	Ampatament	y	mm	1165
Greutăți	2.1	Masa proprie		kg	78
	2.1.1	Greutate totală (inclusiv baterie)		kg	78

Roți / Suspension	3.1	Anvelope			N-BN
	3.2	Dimensiune anvelope, față			Ø 200x50
	3.3	Dimensiune anvelope, spate			Ø 80x65
	3.5	Roți, număr față / spate (x = condus)			2/2
	3.6	Ecartament, față	b10	mm	120
	3.7	Ecartament, spate	b11	mm	520
	Dimensiuni de bază	4.4	Înălțime de ridicare a furcilor (h3)	h3	mm
4.9		Înălțimea minimă/maximă a manșei de comandă în poziția de deplasare	h14	mm	1170
4.14		Înălțimea platformei ridicată	h12	mm	200
4.15		Înălțimea coborâtă	h13	mm	85
4.19		Lungime totală	l1	mm	1475
4.21.1		Lățime totală	b1	mm	680
4.22		Dimensiuni furci	s/e/l	mm	51 x 160 x 1140
4.25		Distanța peste furci	b5	mm	680
4.32		Garda la sol, centrul ampatamentului	m2	mm	38
4.34.1		Lățime culoar de lucru (palet 1000x1200 manipulat transversal)	Ast	mm	1610
4.34.2		Lățime culoar de lucru (palet 800x1200 manipulat longitudinal)	Ast	mm	1810
4.35		Rază de întoarcere	Wa	mm	1330
Date de performanță	5.3	Viteza de coborâre cu sarcină / fără sarcină		m/s	0,1 / 0,05

- Această fișă tehnică oferă doar valorile tehnice ale configurației standard, în conformitate cu directiva VDI 2198. Alte anvelope, tipuri de catarg sau echipamente suplimentare etc. pot avea ca rezultat valori diferite.

Marca	1.1	Producător (nume abreviat)			Jungheinrich
	1.2	Domeniul de activitate al producătorului			AM I20
	1.3	Deplasare			Manual
	1.4	Operare			Manual
	1.5	Capacitate de încărcare / sarcină	Q	kg	2000
	1.6	Distanța față de centrul de greutate al sarcinii	c	mm	570
	1.9	Ampatament	y	mm	1165
Greutăți	2.1	Masa proprie		kg	78
	2.1.1	Greutate totală (inclusiv baterie)		kg	78
Roți / Suspension	3.1	Anvelope			V-BV
	3.2	Dimensiune anvelope, față			Ø 200x50
	3.3	Dimensiune anvelope, spate			Ø 80x70
	3.5	Roți, număr față / spate (x = condus)			2/2
	3.6	Ecartament, față	b10	mm	120
	3.7	Ecartament, spate	b11	mm	520
	Dimensiuni de bază	4.4	Înălțime de ridicare a furcilor (h3)	h3	mm
4.9		Înălțimea minimă/maximă a manșei de comandă în poziția de deplasare	h14	mm	1170
4.14		Înălțimea platformei ridicată	h12	mm	200
4.15		Înălțimea coborâtă	h13	mm	85
4.19		Lungime totală	l1	mm	1475
4.21.1		Lățime totală	b1	mm	680
4.22		Dimensiuni furci	s/e/l	mm	51 x 160 x 1140

	4.25	Distanța peste furci	b5	mm	680
	4.32	Garda la sol, centrul ampatamentului	m2	mm	38
	4.34.1	Lățime culoar de lucru (palet 1000x1200 manipulat transversal)	Ast	mm	1610
	4.34.2	Lățime culoar de lucru (palet 800x1200 manipulat longitudinal)	Ast	mm	1810
	4.35	Rază de întoarcere	Wa	mm	1330
Date de performanță	5.3	Viteza de coborâre cu sarcină / fără sarcină		m/s	0,1 / 0,05
- Această fișă tehnică oferă doar valorile tehnice ale configurației standard, în conformitate cu directiva VDI 2198. Alte anvelope, tipuri de catarg sau echipamente suplimentare etc. pot avea ca rezultat valori diferite.					

Marca	1.1	Producător (nume abreviat)			Jungheinrich
	1.2	Domeniul de activitate al producătorului			AM 120
	1.3	Deplasare			Manual
	1.4	Operare			Manual
	1.5	Capacitate de încărcare / sarcină	Q	kg	2000
	1.6	Distanța față de centrul de greutate al sarcinii	c	mm	610
	1.9	Ampatament	y	mm	1245
Greutăți	2.1	Masa proprie		kg	78
	2.1.1	Greutate totală (inclusiv baterie)		kg	78
Roți / Suspension	3.1	Anvelope			N-GN
	3.2	Dimensiune anvelope, față			Ø 200x50
	3.3	Dimensiune anvelope, spate			Ø 80x90
	3.5	Roți, număr față / spate (x = condus)			2/2
	3.6	Ecartament, față	b10	mm	120
	3.7	Ecartament, spate	b11	mm	520
	Dimensiuni de bază	4.4	Înălțime de ridicare a furcilor (h3)	h3	mm
4.9		Înălțimea minimă/maximă a manșei de comandă în poziția de deplasare	h14	mm	1170
4.14		Înălțimea platformei ridicată	h12	mm	200
4.15		Înălțimea coborâtă	h13	mm	85
4.19		Lungime totală	l1	mm	1555
4.21.1		Lățime totală	b1	mm	680
4.22		Dimensiuni furci	s/e/l	mm	51 x 160 x 1220
4.25		Distanța peste furci	b5	mm	680
4.32		Garda la sol, centrul ampatamentului	m2	mm	38
4.34.1		Lățime culoar de lucru (palet 1000x1200 manipulat transversal)	Ast	mm	1610
4.34.2	Lățime culoar de lucru (palet 800x1200 manipulat longitudinal)	Ast	mm	1830	
4.35	Rază de întoarcere	Wa	mm	1410	
Date de performanță	5.3	Viteza de coborâre cu sarcină / fără sarcină		m/s	0,1 / 0,05
- Această fișă tehnică oferă doar valorile tehnice ale configurației standard, în conformitate cu directiva VDI 2198. Alte anvelope, tipuri de catarg sau echipamente suplimentare etc. pot avea ca rezultat valori diferite.					

Marca	1.1	Producător (nume abreviat)		Jungheinrich
	1.2	Domeniul de activitate al producătorului		AM I20
	1.3	Deplasare		Manual
	1.4	Operare		Manual
	1.5	Capacitate de încărcare / sarcină	Q kg	2000
	1.6	Distanța față de centrul de greutate al sarcinii	c mm	610
	1.9	Ampatament	y mm	1245
Greutăți	2.1	Masa proprie	kg	78
	2.1.1	Greutate totală (inclusiv baterie)	kg	78
Roți / Suspension	3.1	Anvelope		V-GV
	3.2	Dimensiune anvelope, față		Ø 200x50
	3.3	Dimensiune anvelope, spate		Ø 80x90
	3.5	Roți, număr față / spate (x = condus)		2/2
	3.6	Ecartament, față	b10 mm	120
	3.7	Ecartament, spate	b11 mm	520
	Dimensiuni de bază	4.4	Înălțime de ridicare a furcilor (h3)	h3 mm
4.9		Înălțimea minimă/maximă a manșei de comandă în poziția de deplasare	h14 mm	1170
4.14		Înălțimea platformei ridicată	h12 mm	200
4.15		Înălțimea coborâtă	h13 mm	85
4.19		Lungime totală	l1 mm	1555
4.21.1		Lățime totală	b1 mm	680
4.22		Dimensiuni furci	s/e/l mm	51 x 160 x 1220
4.25		Distanța peste furci	b5 mm	680
4.32		Garda la sol, centrul ampatamentului	m2 mm	38
4.34.1		Lățime culoar de lucru (palet 1000x1200 manipulat transversal)	Ast mm	1610
4.34.2		Lățime culoar de lucru (palet 800x1200 manipulat longitudinal)	Ast mm	1830
4.35	Rază de întoarcere	Wa mm	1410	
Date de performanță	5.3	Viteza de coborâre cu sarcină / fără sarcină	m/s	0,1 / 0,05

- Această fișă tehnică oferă doar valorile tehnice ale configurației standard, în conformitate cu directiva VDI 2198. Alte anvelope, tipuri de catarg sau echipamente suplimentare etc. pot avea ca rezultat valori diferite.

Marca	1.1	Producător (nume abreviat)		Jungheinrich
	1.2	Domeniul de activitate al producătorului		AM I20
	1.3	Deplasare		Manual
	1.4	Operare		Manual
	1.5	Capacitate de încărcare / sarcină	Q kg	2000
	1.6	Distanța față de centrul de greutate al sarcinii	c mm	610
	1.9	Ampatament	y mm	1245
Greutăți	2.1	Masa proprie	kg	78
	2.1.1	Greutate totală (inclusiv baterie)	kg	78

Roți / Suspension	3.1	Anvelope		V-BV
	3.2	Dimensiune anvelope, față		Ø 200x50
	3.3	Dimensiune anvelope, spate		Ø 80x90
	3.5	Roți, număr față / spate (x = condus)		2/2
	3.6	Ecartament, față	b10 mm	120
	3.7	Ecartament, spate	b11 mm	520
	Dimensiuni de bază	4.4	Înălțime de ridicare a furcilor (h3)	h3 mm
4.9		Înălțimea minimă/maximă a manșei de comandă în poziția de deplasare	h14 mm	1170
4.14		Înălțimea platformei ridicată	h12 mm	200
4.15		Înălțimea coborâtă	h13 mm	85
4.19		Lungime totală	l1 mm	1555
4.21.1		Lățime totală	b1 mm	680
4.22		Dimensiuni furci	s/e/l mm	51 x 160 x 1220
4.25		Distanța peste furci	b5 mm	680
4.32		Garda la sol, centrul ampatamentului	m2 mm	38
4.34.1		Lățime culoar de lucru (palet 1000x1200 manipulat transversal)	Ast mm	1610
4.34.2		Lățime culoar de lucru (palet 800x1200 manipulat longitudinal)	Ast mm	1830
4.35		Rază de întoarcere	Wa mm	1410
Date de performanță		5.3	Viteza de coborâre cu sarcină / fără sarcină	m/s

- Această fișă tehnică oferă doar valorile tehnice ale configurației standard, în conformitate cu directiva VDI 2198. Alte anvelope, tipuri de catarg sau echipamente suplimentare etc. pot avea ca rezultat valori diferite.

Marca	1.1	Producător (nume abreviat)		Jungheinrich
	1.2	Domeniul de activitate al producătorului		AM I20
	1.3	Deplasare		Manual
	1.4	Operare		Manual
	1.5	Capacitate de încărcare / sarcină	Q kg	2000
	1.6	Distanța față de centrul de greutate al sarcinii	c mm	610
	1.9	Ampatament	y mm	1245
Greutăți	2.1	Masa proprie	kg	81
	2.1.1	Greutate totală (inclusiv baterie)	kg	81
Roți / Suspension	3.1	Anvelope		N-BN
	3.2	Dimensiune anvelope, față		Ø 200x50
	3.3	Dimensiune anvelope, spate		Ø 80x65
	3.5	Roți, număr față / spate (x = condus)		2/2
	3.6	Ecartament, față	b10 mm	120
	3.7	Ecartament, spate	b11 mm	520
	Dimensiuni de bază	4.4	Înălțime de ridicare a furcilor (h3)	h3 mm
4.9		Înălțimea minimă/maximă a manșei de comandă în poziția de deplasare	h14 mm	1170
4.14		Înălțimea platformei ridicată	h12 mm	200
4.15		Înălțimea coborâtă	h13 mm	85
4.19		Lungime totală	l1 mm	1555
4.21.1		Lățime totală	b1 mm	680
4.22		Dimensiuni furci	s/e/l mm	51 x 160 x 1220

	4.25	Distanța peste furci	b5	mm	680
	4.32	Garda la sol, centrul ampatamentului	m2	mm	38
	4.34.1	Lățime culoar de lucru (palet 1000x1200 manipulat transversal)	Ast	mm	1610
	4.34.2	Lățime culoar de lucru (palet 800x1200 manipulat longitudinal)	Ast	mm	1830
	4.35	Rază de întoarcere	Wa	mm	1410
Date de performanță	5.3	Viteza de coborâre cu sarcină / fără sarcină		m/s	0,1 / 0,05
<p>- Această fișă tehnică oferă doar valorile tehnice ale configurației standard, în conformitate cu directiva VDI 2198. Alte anvelope, tipuri de catarg sau echipamente suplimentare etc. pot avea ca rezultat valori diferite.</p>					

Jungheinrich România S.R.L

Ploiești West Park (PWP)

Strada Bruxelles nr. 17, 107025 Ariceștii Rahtivani

Județul Prahova,

România

office@jungheinrich.ro
www.jungheinrich.ro

Fabricile de producție germane din
Norderstedt, Moosburg și Landsberg
sunt certificate, la fel ca și centrul nostru
de piese de schimb originale din
Kaltenkirchen.

ISO 9001
ISO 14001



 **JUNGHEINRICH**