

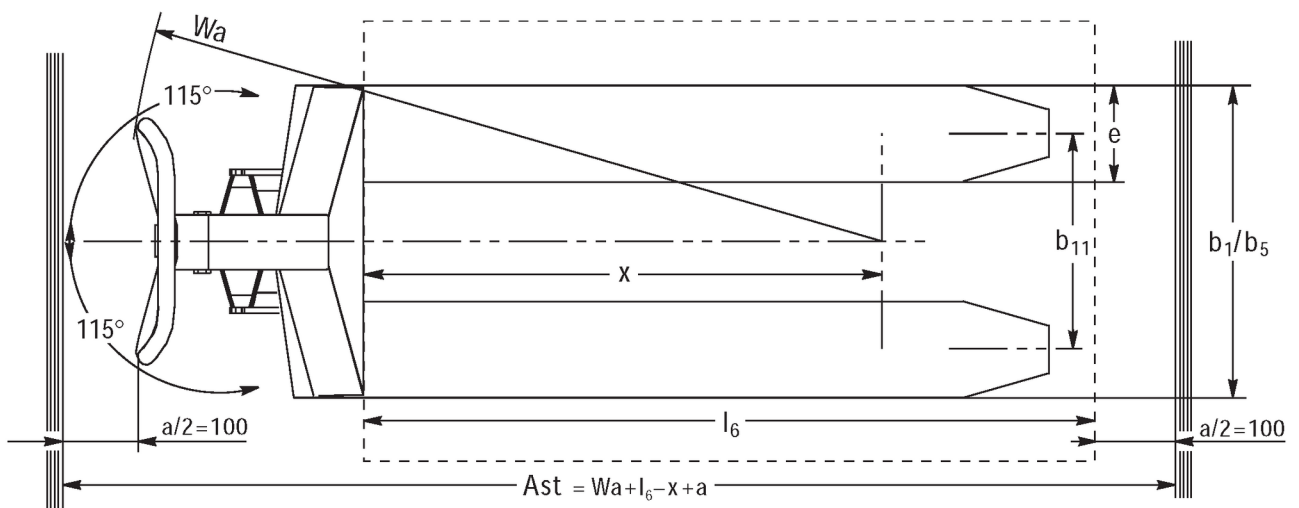
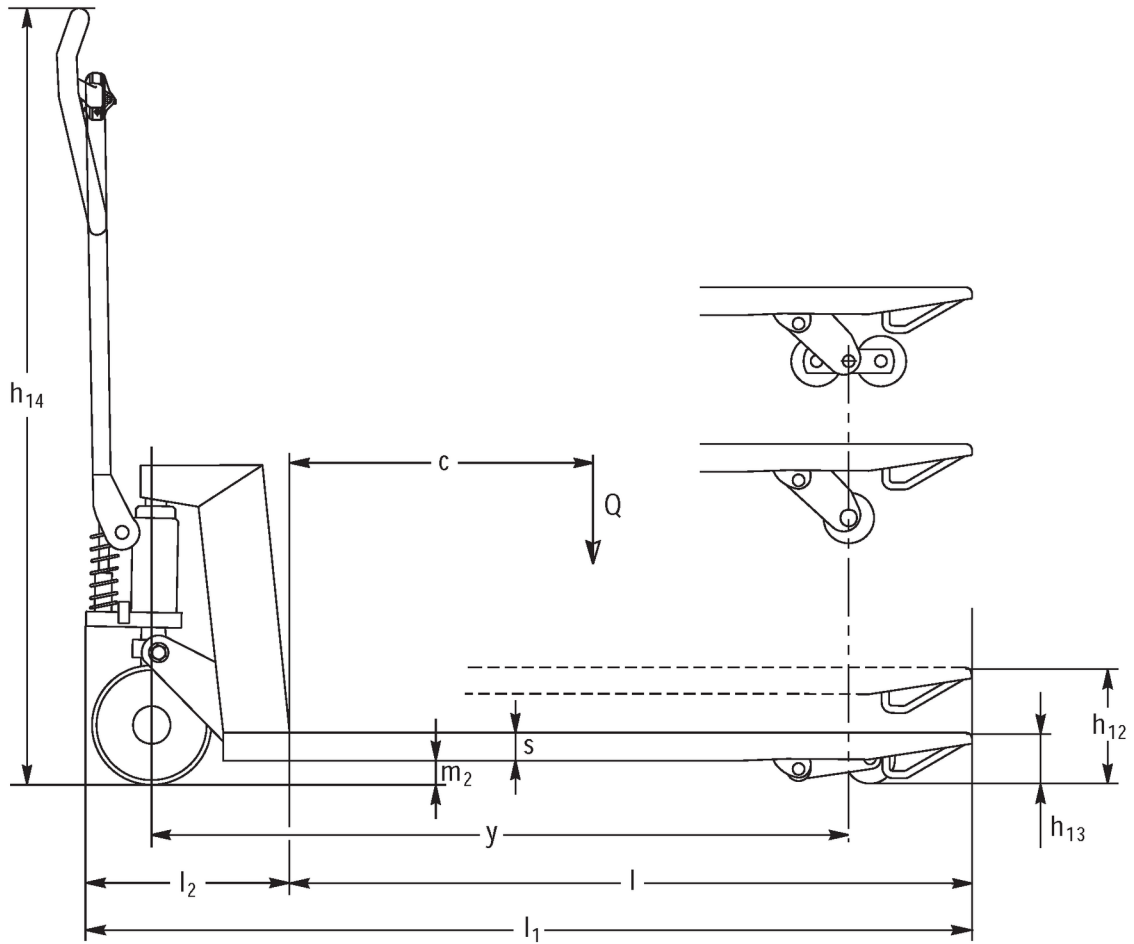


## Ročni paletni viličar **AM 120 / 120p**

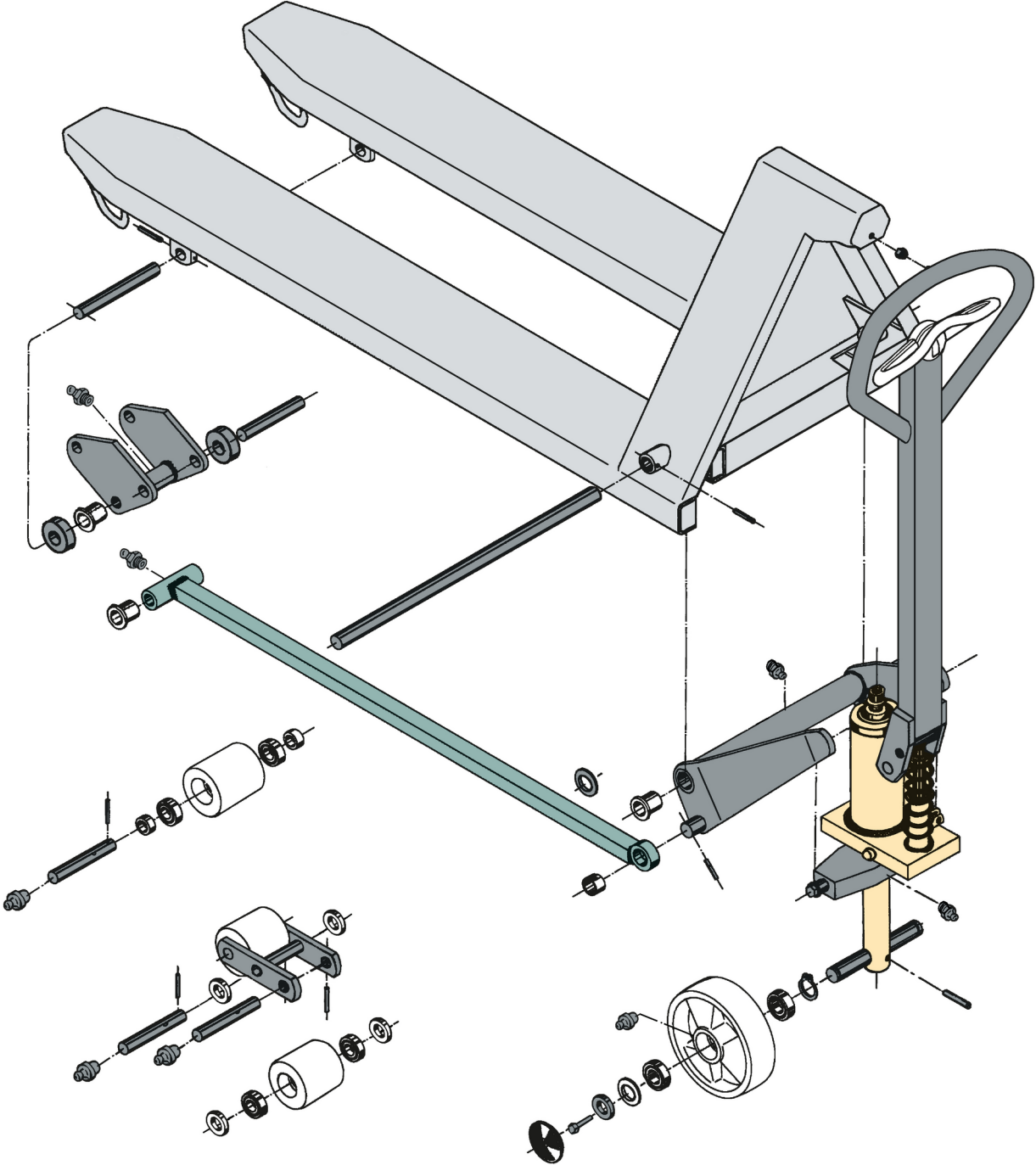
Dvižna višina: 120 mm / Nosilnost: 2000 kg

**JUNGHEINRICH**

# AM l20 / l20p

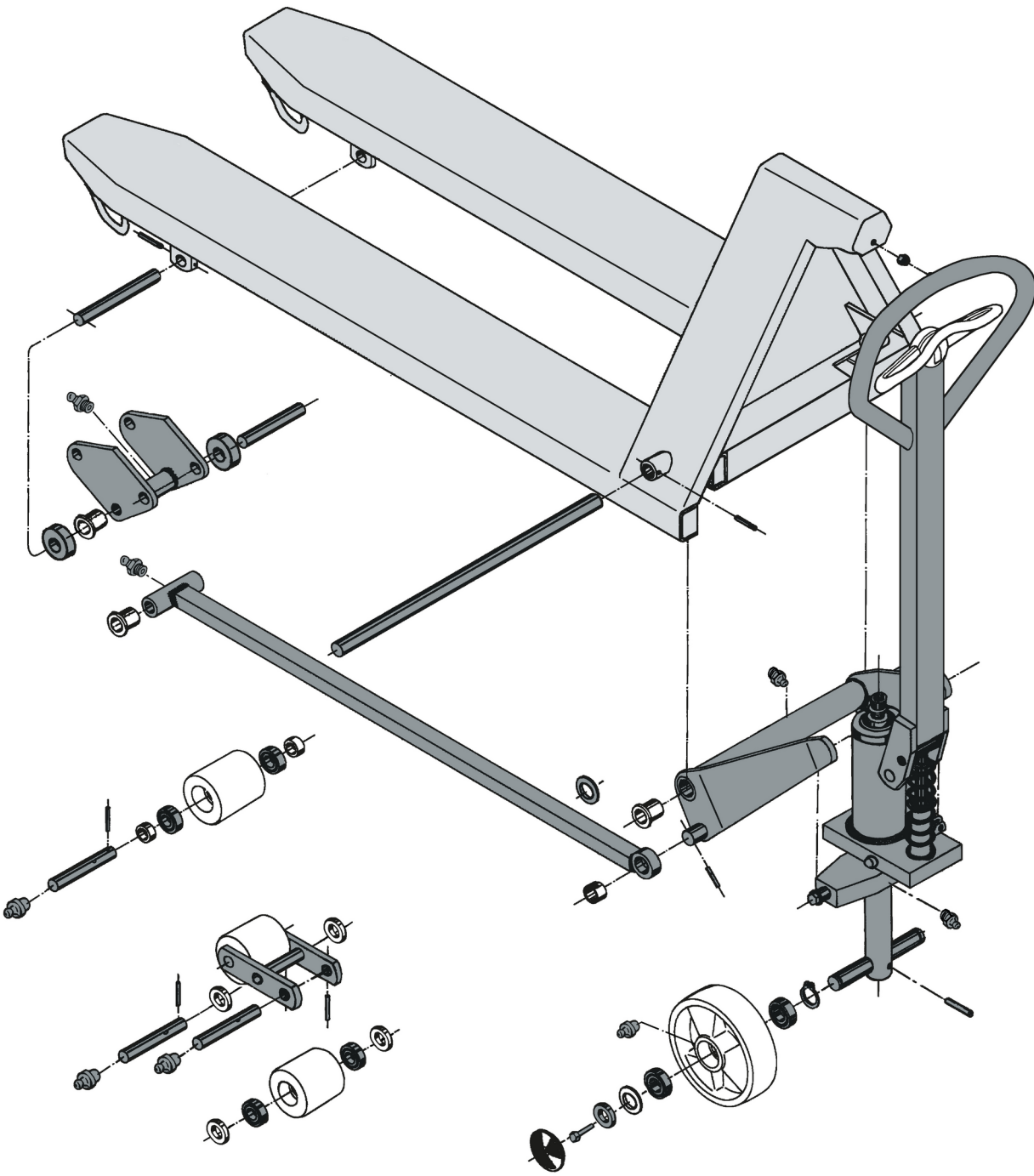


# AM 120 / 120p



AM 120

# AM 120 / 120p



AM 120p

# Razpredelnica VDI

Izdaja: 02/2024

Splošni podatki	1.1	Proizvajalec (kratko poimenovanje)			Jungheinrich
	1.2	Tipska oznaka			<b>AM I20p</b>
	1.3	Pogon			Ročno
	1.4	Upravljanje			Ročno
	1.5	Nosilnost/obremenitev	Q	kg	2000
	1.6	Oddaljenost težišča bremena	c	mm	610
	1.9	Medosna razdalja	y	mm	1245
Teže	2.1	Lastna teža		kg	81
	2.1.1	Lastna teža (vključno z baterijo)		kg	81
Kolesa/podvozje	3.1	Kolesa			V-BV
	3.2	Velikost koles spredaj			Ø 200x50
	3.3	Velikost koles zadaj			Ø 80x70
	3.5	Kolesa, število spredaj/zadaj (x = gnano kolo)			2/2
	3.6	Kolotek sprednjih koles	b10	mm	120
	3.7	Kolotek zadnjih koles	b11	mm	520
Osnovne mere	4.4	Dvig (h3)	h3	mm	120
	4.9	Višina ročaja upravljalnega droga v položaju za vožnjo, najmanj/največ	h14	mm	1170
	4.14	Stojna višina v dvignjeni legi	h12	mm	205
	4.15	Višina v spuščeni legi	h13	mm	85
	4.19	Celotna dolžina	l1	mm	1555
	4.21.1	Celotna širina	b1	mm	680
	4.22	Mere rogljev vilic	s/e/l	mm	51 x 160 x 1220
	4.25	Zunanji razmik vilic	b5	mm	680
	4.32	Oddaljenost od tal na sredini med osema	m2	mm	34
	4.34.1	Širina delovnega hodnika (paleta 1000 x 1200, prečno)	Ast	mm	1610
	4.34.2	Delovna širina (paleta 800 x 1200 vzdolžno)	Ast	mm	1830
4.35	Radij obračanja	Wa	mm	1410	
Podatki o zmogljivosti	5.3	Hitrost spuščanja z bremenom/brez bremena		m/s	0,1 / 0,05

- Ta tipski list po direktivi VDI 2198 navaja samo tehnične vrednosti standardnega vozila. Odstopajoča oplaščenja, drugi teleskopi, dodatne naprave ipd. imajo lahko drugačne vrednosti.

Splošni podatki	1.1	Proizvajalec (kratko poimenovanje)			Jungheinrich
	1.2	Tipska oznaka			<b>AM I20p</b>
	1.3	Pogon			Ročno
	1.4	Upravljanje			Ročno
	1.5	Nosilnost/obremenitev	Q	kg	2000
	1.6	Oddaljenost težišča bremena	c	mm	610
	1.9	Medosna razdalja	y	mm	1245

Teže	2.1	Lastna teža		kg	81
	2.1.1	Lastna teža (vključno z baterijo)		kg	81
Kolesa/podvozje	3.1	Kolesa			N-BN
	3.2	Velikost koles spredaj			Ø 200x50
	3.3	Velikost koles zadaj			Ø 80x65
	3.5	Kolesa, število spredaj/zadaj (x = gnano kolo)			2/2
	3.6	Kolotek sprednjih koles	b10	mm	120
	3.7	Kolotek zadnjih koles	b11	mm	520
Osnovne mere	4.4	Dvig (h3)	h3	mm	120
	4.9	Višina ročaja upravljalnega droga v položaju za vožnjo, najmanj/največ	h14	mm	1170
	4.14	Stojna višina v dvignjeni legi	h12	mm	205
	4.15	Višina v spuščeni legi	h13	mm	85
	4.19	Celotna dolžina	l1	mm	1555
	4.21.1	Celotna širina	b1	mm	680
	4.22	Mere rogljev vilic	s/e/l	mm	51 x 160 x 1220
	4.25	Zunanji razmik vilic	b5	mm	680
	4.32	Oddaljenost od tal na sredini med osema	m2	mm	34
	4.34.1	Širina delovnega hodnika (paleta 1000 x 1200, prečno)	Ast	mm	1610
	4.34.2	Delovna širina (paleta 800 x 1200 vzdolžno)	Ast	mm	1830
	4.35	Radij obračanja	Wa	mm	1410
Podatki o zmogljivosti	5.3	Hitrost spuščanja z bremenom/brez bremena		m/s	0,1 / 0,05
- Ta tipski list po direktivi VDI 2198 navaja samo tehnične vrednosti standardnega vozila. Odstopajoča oplaščenja, drugi teleskopi, dodatne naprave ipd. imajo lahko drugačne vrednosti.					

Splošni podatki	1.1	Proizvajalec (kratko poimenovanje)			Jungheinrich
	1.2	Tipska oznaka			<b>AM I20p</b>
	1.3	Pogon			Ročno
	1.4	Upravljanje			Ročno
	1.5	Nosilnost/obremenitev	Q	kg	2000
	1.6	Oddaljenost težišča bremena	c	mm	610
	1.9	Medosna razdalja	y	mm	1245
Teže	2.1	Lastna teža		kg	78
	2.1.1	Lastna teža (vključno z baterijo)		kg	78
Osnovne mere	3.1	Kolesa			V-GV
	3.2	Velikost koles spredaj			Ø 200x50
	3.3	Velikost koles zadaj			Ø 80x90
	3.5	Kolesa, število spredaj/zadaj (x = gnano kolo)			2/2
	3.6	Kolotek sprednjih koles	b10	mm	120
	3.7	Kolotek zadnjih koles	b11	mm	520
Osnovne mere	4.4	Dvig (h3)	h3	mm	120
	4.9	Višina ročaja upravljalnega droga v položaju za vožnjo, najmanj/največ	h14	mm	1170

	4.14	Stojna višina v dvignjeni legi	h12	mm	205
	4.15	Višina v spuščeni legi	h13	mm	85
	4.19	Celotna dolžina	l1	mm	1555
	4.21.1	Celotna širina	b1	mm	680
	4.22	Mere rogljev vilic	s/e/l	mm	51 x 160 x 1220
	4.25	Zunanji razmik vilic	b5	mm	680
	4.32	Oddaljenost od tal na sredini med osema	m2	mm	34
	4.34.1	Širina delovnega hodnika (paleta 1000 x 1200, prečno)	Ast	mm	1610
	4.34.2	Delovna širina (paleta 800 x 1200 vzdolžno)	Ast	mm	1830
	4.35	Radij obračanja	Wa	mm	1410
Podatki o zmogljivosti	5.3	Hitrost spuščanja z bremenom/brez bremena		m/s	0,1 / 0,05
- Ta tipski list po direktivi VDI 2198 navaja samo tehnične vrednosti standardnega vozila. Odstopajoča oplaščenja, drugi teleskopi, dodatne naprave ipd. imajo lahko drugačne vrednosti.					

Splošni podatki	1.1	Proizvajalec (kratko poimenovanje)			Jungheinrich
	1.2	Tipska oznaka			<b>AM I20p</b>
	1.3	Pogon			Ročno
	1.4	Upravljanje			Ročno
	1.5	Nosilnost/obremenitev	Q	kg	2000
	1.6	Oddaljenost težišča bremena	c	mm	610
	1.9	Medosna razdalja	y	mm	1245
Teže	2.1	Lastna teža		kg	78
	2.1.1	Lastna teža (vključno z baterijo)		kg	78
Kolesa/podvozje	3.1	Kolesa			N-GN
	3.2	Velikost koles spredaj			Ø 200x50
	3.3	Velikost koles zadaj			Ø 80x90
	3.5	Kolesa, število spredaj/zadaj (x = gnano kolo)			2/2
	3.6	Kolotek sprednjih koles	b10	mm	120
	3.7	Kolotek zadnjih koles	b11	mm	520
Osnovne mere	4.4	Dvig (h3)	h3	mm	120
	4.9	Višina ročaja upravljalnega droga v položaju za vožnjo, najmanj/največ	h14	mm	1170
	4.14	Stojna višina v dvignjeni legi	h12	mm	205
	4.15	Višina v spuščeni legi	h13	mm	85
	4.19	Celotna dolžina	l1	mm	1555
	4.21.1	Celotna širina	b1	mm	680
	4.22	Mere rogljev vilic	s/e/l	mm	51 x 160 x 1220
	4.25	Zunanji razmik vilic	b5	mm	680
	4.32	Oddaljenost od tal na sredini med osema	m2	mm	34
	4.34.1	Širina delovnega hodnika (paleta 1000 x 1200, prečno)	Ast	mm	1610
	4.34.2	Delovna širina (paleta 800 x 1200 vzdolžno)	Ast	mm	1830
	4.35	Radij obračanja	Wa	mm	1410

Podatki o zmogljivosti	5.3	Hitrost spuščanja z bremenom/brez bremena	m/s	0,1 / 0,05
	- Ta tipski list po direktivi VDI 2198 navaja samo tehnične vrednosti standardnega vozila. Odstopajoča oplaččenja, drugi teleskopi, dodatne naprave ipd. imajo lahko drugačne vrednosti.			

Splošni podatki	1.1	Proizvajalec (kratko poimenovanje)		Jungheinrich	
	1.2	Tipška oznaka		<b>AM I20p</b>	
	1.3	Pogon		Ročno	
	1.4	Upravljanje		Ročno	
	1.5	Nosilnost/obremenitev	Q	kg	2000
	1.6	Oddaljenost težišča bremena	c	mm	570
	1.9	Medosna razdalja	y	mm	1165
Teže	2.1	Lastna teža		kg	78
Kolesa/podvozje	3.1	Kolesa			V-BV
	3.2	Velikost koles spredaj			Ø 200x50
	3.3	Velikost koles zadaj			Ø 80x70
	3.5	Kolesa, število spredaj/zadaj (x = gnano kolo)			2/2
	3.6	Kolotek sprednjih koles	b10	mm	120
	3.7	Kolotek zadnjih koles	b11	mm	520
Osnovne mere	4.4	Dvig (h3)	h3	mm	120
	4.9	Višina ročaja upravljalnega droga v položaju za vožnjo, najmanj/največ	h14	mm	1170
	4.14	Stojna višina v dvignjeni legi	h12	mm	205
	4.15	Višina v spuščeni legi	h13	mm	85
	4.19	Celotna dolžina	l1	mm	1475
	4.21.1	Celotna širina	b1	mm	680
	4.22	Mere rogljev vilic	s/e/l	mm	51 x 160 x 1140
	4.25	Zunanji razmik vilic	b5	mm	680
	4.32	Oddaljenost od tal na sredini med osema	m2	mm	34
	4.34.1	Širina delovnega hodnika (paleta 1000 x 1200, prečno)	Ast	mm	1610
	4.34.2	Delovna širina (paleta 800 x 1200 vzdolžno)	Ast	mm	1810
4.35	Radij obračanja	Wa	mm	1330	
Podatki o zmogljivosti	5.3	Hitrost spuščanja z bremenom/brez bremena		m/s	0,1 / 0,05
- Ta tipski list po direktivi VDI 2198 navaja samo tehnične vrednosti standardnega vozila. Odstopajoča oplaččenja, drugi teleskopi, dodatne naprave ipd. imajo lahko drugačne vrednosti.					

Splošni podatki	1.1	Proizvajalec (kratko poimenovanje)		Jungheinrich
	1.2	Tipška oznaka		<b>AM I20p</b>
	1.3	Pogon		Ročno
	1.4	Upravljanje		Ročno



	1.5	Nosilnost/obremenitev	Q	kg	2000
	1.6	Oddaljenost težišča bremena	c	mm	570
	1.9	Medosna razdalja	y	mm	1165
Teže	2.1	Lastna teža		kg	78
Kolesa/podvozje	3.1	Kolesa			N-BN
	3.2	Velikost koles spredaj			Ø 200x50
	3.3	Velikost koles zadaj			Ø 80x65
	3.5	Kolesa, število spredaj/zadaj (x = gnano kolo)			2/2
	3.6	Kolotek sprednjih koles	b10	mm	120
	3.7	Kolotek zadnjih koles	b11	mm	520
Osnovne mere	4.4	Dvig (h3)	h3	mm	120
	4.9	Višina ročaja upravljalnega droga v položaju za vožnjo, najmanj/največ	h14	mm	1170
	4.14	Stojna višina v dvignjeni legi	h12	mm	205
	4.15	Višina v spuščeni legi	h13	mm	85
	4.19	Celotna dolžina	l1	mm	1475
	4.21.1	Celotna širina	b1	mm	680
	4.22	Mere rogļev vilic	s/e/l	mm	51 x 160 x 1140
	4.25	Zunanji razmik vilic	b5	mm	680
	4.32	Oddaljenost od tal na sredini med osema	m2	mm	34
	4.34.1	Širina delovnega hodnika (paleta 1000 x 1200, prečno)	Ast	mm	1610
	4.34.2	Delovna širina (paleta 800 x 1200 vzdolžno)	Ast	mm	1810
4.35	Radij obračanja	Wa	mm	1330	
Podatki o zmogljivosti	5.3	Hitrost spuščanja z bremenom/brez bremena		m/s	0,1 / 0,05

- Ta tipski list po direktivi VDI 2198 navaja samo tehnične vrednosti standardnega vozila. Odstopajoča oplaščenja, drugi teleskopi, dodatne naprave ipd. imajo lahko drugačne vrednosti.

Splošni podatki	1.1	Proizvajalec (kratko poimenovanje)			Jungheinrich
	1.2	Tipska oznaka			<b>AM I20p</b>
	1.3	Pogon			Ročno
	1.4	Upravljanje			Ročno
	1.5	Nosilnost/obremenitev	Q	kg	2000
	1.6	Oddaljenost težišča bremena	c	mm	570
	1.9	Medosna razdalja	y	mm	1165
Teže	2.1	Lastna teža		kg	75
Kolesa/podvozje	3.1	Kolesa			C-GV
	3.2	Velikost koles spredaj			Ø 200x50
	3.3	Velikost koles zadaj			Ø 80x90
	3.5	Kolesa, število spredaj/zadaj (x = gnano kolo)			2/2

	3.6	Kolotek sprednjih koles	b10	mm	120
	3.7	Kolotek zadnjih koles	b11	mm	520
Osnovne mere	4.4	Dvig (h3)	h3	mm	120
	4.9	Višina ročaja upravljalnega droga v položaju za vožnjo, najmanj/največ	h14	mm	1170
	4.14	Stojna višina v dvignjeni legi	h12	mm	205
	4.15	Višina v spuščeni legi	h13	mm	85
	4.19	Celotna dolžina	l1	mm	1475
	4.21.1	Celotna širina	b1	mm	680
	4.22	Mere rogļev vilic	s/e/l	mm	51 x 160 x 1140
	4.25	Zunanji razmik vilic	b5	mm	680
	4.32	Oddaljenost od tal na sredini med osema	m2	mm	34
	4.34.1	Širina delovnega hodnika (paleta 1000 x 1200, prečno)	Ast	mm	1610
	4.34.2	Delovna širina (paleta 800 x 1200 vzdolžno)	Ast	mm	1810
	4.35	Radij obračanja	Wa	mm	1330
Podatki o zmogljivosti	5.3	Hitrost spuščanja z bremenom/brez bremena		m/s	0,1 / 0,05

- Ta tipski list po direktivi VDI 2198 navaja samo tehnične vrednosti standardnega vozila. Odstopajoča oplaščenja, drugi teleskopi, dodatne naprave ipd. imajo lahko drugačne vrednosti.

Splošni podatki	1.1	Proizvajalec (kratko poimenovanje)			Jungheinrich
	1.2	Tipska oznaka			<b>AM I20p</b>
	1.3	Pogon			Ročno
	1.4	Upravljanje			Ročno
	1.5	Nosilnost/obremenitev	Q	kg	2000
	1.6	Oddaljenost težišča bremena	c	mm	570
	1.9	Medosna razdalja	y	mm	1165
Teže	2.1	Lastna teža		kg	75
Kolesa/podvozje	3.1	Kolesa			N-GN
	3.2	Velikost koles spredaj			Ø 200x50
	3.3	Velikost koles zadaj			Ø 80x90
	3.5	Kolesa, število spredaj/zadaj (x = gnano kolo)			2/2
	3.6	Kolotek sprednjih koles	b10	mm	120
	3.7	Kolotek zadnjih koles	b11	mm	520
	Osnovne mere	4.4	Dvig (h3)	h3	mm
4.9		Višina ročaja upravljalnega droga v položaju za vožnjo, najmanj/največ	h14	mm	1170
4.14		Stojna višina v dvignjeni legi	h12	mm	205
4.15		Višina v spuščeni legi	h13	mm	85
4.19		Celotna dolžina	l1	mm	1475
4.21.1		Celotna širina	b1	mm	680
4.22		Mere rogļev vilic	s/e/l	mm	51 x 160 x 1140
4.25	Zunanji razmik vilic	b5	mm	680	
4.32	Oddaljenost od tal na sredini med osema	m2	mm	34	

	4.34.1	Širina delovnega hodnika (paleta 1000 x 1200, prečno)	Ast	mm	1610
	4.34.2	Delovna širina (paleta 800 x 1200 vzdolžno)	Ast	mm	1810
	4.35	Radij obračanja	Wa	mm	1330
Podatki o zmogljivosti	5.3	Hitrost spuščanja z bremenom/brez bremena		m/s	0,1 / 0,05

- Ta tipski list po direktivi VDI 2198 navaja samo tehnične vrednosti standardnega vozila. Odstopajoča oplaščenja, drugi teleskopi, dodatne naprave ipd. imajo lahko drugačne vrednosti.

Splošni podatki	1.1	Proizvajalec (kratko poimenovanje)			Jungheinrich
	1.2	Tipska oznaka			<b>AM I20p</b>
	1.3	Pogon			Ročno
	1.4	Upravljanje			Ročno
	1.5	Nosilnost/obremenitev	Q	kg	2000
	1.6	Oddaljenost težišča bremena	c	mm	485
	1.9	Medosna razdalja	y	mm	995
Teže	2.1	Lastna teža		kg	72
	2.1.1	Lastna teža (vključno z baterijo)		kg	72
Kolesa/podvozje	3.1	Kolesa			V-BV
	3.2	Velikost koles spredaj			Ø 200x50
	3.3	Velikost koles zadaj			Ø 80x70
	3.5	Kolesa, število spredaj/zadaj (x = gnano kolo)			2/2
	3.6	Kolotek sprednjih koles	b10	mm	120
	3.7	Kolotek zadnjih koles	b11	mm	520
Osnovne mere	4.4	Dvig (h3)	h3	mm	120
	4.9	Višina ročaja upravljalnega droga v položaju za vožnjo, najmanj/največ	h14	mm	1170
	4.14	Stojna višina v dvignjeni legi	h12	mm	205
	4.15	Višina v spuščeni legi	h13	mm	85
	4.19	Celotna dolžina	l1	mm	1305
	4.21.1	Celotna širina	b1	mm	680
	4.22	Mere rogljev vilic	s/e/l	mm	51 x 160 x 970
	4.25	Zunanji razmik vilic	b5	mm	680
	4.32	Oddaljenost od tal na sredini med osema	m2	mm	34
	4.34.1	Širina delovnega hodnika (paleta 1000 x 1200, prečno)	Ast	mm	1610
	4.34.2	Delovna širina (paleta 800 x 1200 vzdolžno)	Ast	mm	1810
4.35	Radij obračanja	Wa	mm	1160	
Podatki o zmogljivosti	5.3	Hitrost spuščanja z bremenom/brez bremena		m/s	0,1 / 0,05

- Ta tipski list po direktivi VDI 2198 navaja samo tehnične vrednosti standardnega vozila. Odstopajoča oplaščenja, drugi teleskopi, dodatne naprave ipd. imajo lahko drugačne vrednosti.

Splošni podatki	1.1	Proizvajalec (kratko poimenovanje)			Jungheinrich
	1.2	Tipska oznaka			<b>AM I20p</b>
	1.3	Pogon			Ročno
	1.4	Upravljanje			Ročno
	1.5	Nosilnost/obremenitev	Q	kg	2000
	1.6	Oddaljenost težišča bremena	c	mm	485
	1.9	Medosna razdalja	y	mm	995
Teže	2.1	Lastna teža		kg	72
	2.1.1	Lastna teža (vključno z baterijo)		kg	72
Kolesa/podvozje	3.1	Kolesa			N-BN
	3.2	Velikost koles spredaj			Ø 200x50
	3.3	Velikost koles zadaj			Ø 80x65
	3.5	Kolesa, število spredaj/zadaj (x = gnano kolo)			2/2
	3.6	Kolotek sprednjih koles	b10	mm	120
	3.7	Kolotek zadnjih koles	b11	mm	520
	Osnovne mere	4.4	Dvig (h3)	h3	mm
4.9		Višina ročaja upravljalnega droga v položaju za vožnjo, najmanj/največ	h14	mm	1170
4.14		Stojna višina v dvignjeni legi	h12	mm	205
4.15		Višina v spuščeni legi	h13	mm	85
4.19		Celotna dolžina	l1	mm	1305
4.21.1		Celotna širina	b1	mm	680
4.22		Mere rogļev vilic	s/e/l	mm	51 x 160 x 970
4.25		Zunanji razmik vilic	b5	mm	680
4.32		Oddaljenost od tal na sredini med osema	m2	mm	34
4.34.1		Širina delovnega hodnika (paleta 1000 x 1200, prečno)	Ast	mm	1610
4.34.2		Delovna širina (paleta 800 x 1200 vzdolžno)	Ast	mm	1810
4.35	Radij obračanja	Wa	mm	1160	
Podatki o zmogljivosti	5.3	Hitrost spuščanja z bremenom/brez bremena		m/s	0,1 / 0,05
- Ta tipski list po direktivi VDI 2198 navaja samo tehnične vrednosti standardnega vozila. Odstopajoča oplaščenja, drugi teleskopi, dodatne naprave ipd. imajo lahko drugačne vrednosti.					

Splošni podatki	1.1	Proizvajalec (kratko poimenovanje)			Jungheinrich
	1.2	Tipska oznaka			<b>AM I20p</b>
	1.3	Pogon			Ročno
	1.4	Upravljanje			Ročno
	1.5	Nosilnost/obremenitev	Q	kg	2000
	1.6	Oddaljenost težišča bremena	c	mm	485
	1.9	Medosna razdalja	y	mm	995
Teže	2.1	Lastna teža		kg	69
	2.1.1	Lastna teža (vključno z baterijo)		kg	69

Kolesa/podvozje	3.1	Kolesa			V-GV
	3.2	Velikost koles spredaj			Ø 200x50
	3.3	Velikost koles zadaj			Ø 80x90
	3.5	Kolesa, število spredaj/zadaj (x = gnano kolo)			2/2
	3.6	Kolotek sprednjih koles	b10	mm	120
	3.7	Kolotek zadnjih koles	b11	mm	520
	Osnovne mere	4.4	Dvig (h3)	h3	mm
4.9		Višina ročaja upravljalnega droga v položaju za vožnjo, najmanj/največ	h14	mm	1170
4.14		Stojna višina v dvignjeni legi	h12	mm	205
4.15		Višina v spuščeni legi	h13	mm	85
4.19		Celotna dolžina	l1	mm	1305
4.21.1		Celotna širina	b1	mm	680
4.22		Mere rogljev vilic	s/e/l	mm	51 x 160 x 970
4.25		Zunanji razmik vilic	b5	mm	680
4.32		Oddaljenost od tal na sredini med osema	m2	mm	34
4.34.1		Širina delovnega hodnika (paleta 1000 x 1200, prečno)	Ast	mm	1610
4.34.2		Delovna širina (paleta 800 x 1200 vzdolžno)	Ast	mm	1810
4.35		Radij obračanja	Wa	mm	1160
Podatki o zmogljivosti	5.3	Hitrost spuščanja z bremenom/brez bremena		m/s	0,1 / 0,05

- Ta tipski list po direktivi VDI 2198 navaja samo tehnične vrednosti standardnega vozila. Odstopajoča oplaščenja, drugi teleskopi, dodatne naprave ipd. imajo lahko drugačne vrednosti.

Splošni podatki	1.1	Proizvajalec (kratko poimenovanje)			Jungheinrich
	1.2	Tipska oznaka			<b>AM I20p</b>
	1.3	Pogon			Ročno
	1.4	Upravljanje			Ročno
	1.5	Nosilnost/obremenitev	Q	kg	2000
	1.6	Oddaljenost težišča bremena	c	mm	485
	1.9	Medosna razdalja	y	mm	995
Teže	2.1	Lastna teža		kg	69
	2.1.1	Lastna teža (vključno z baterijo)		kg	66
Kolesa/podvozje	3.1	Kolesa			N-GN
	3.2	Velikost koles spredaj			Ø 200x50
	3.3	Velikost koles zadaj			Ø 80x90
	3.5	Kolesa, število spredaj/zadaj (x = gnano kolo)			2/2
	3.6	Kolotek sprednjih koles	b10	mm	120
	3.7	Kolotek zadnjih koles	b11	mm	520
	Osnovne mere	4.4	Dvig (h3)	h3	mm
4.9		Višina ročaja upravljalnega droga v položaju za vožnjo, najmanj/največ	h14	mm	1170
4.14		Stojna višina v dvignjeni legi	h12	mm	205
4.15		Višina v spuščeni legi	h13	mm	85
4.19		Celotna dolžina	l1	mm	1305
4.21.1		Celotna širina	b1	mm	680
4.22		Mere rogljev vilic	s/e/l	mm	51 x 160 x 970

	4.25	Zunanji razmik vilic	b5	mm	680
	4.32	Oddaljenost od tal na sredini med osema	m2	mm	34
	4.34.1	Širina delovnega hodnika (paleta 1000 x 1200, prečno)	Ast	mm	1610
	4.34.2	Delovna širina (paleta 800 x 1200 vzdolžno)	Ast	mm	1810
	4.35	Radij obračanja	Wa	mm	1160
Podatki o zmogljivosti	5.3	Hitrost spuščanja z bremenom/brez bremena		m/s	0,1 / 0,05
- Ta tipski list po direktivi VDI 2198 navaja samo tehnične vrednosti standardnega vozila. Odstopajoča oplaščenja, drugi teleskopi, dodatne naprave ipd. imajo lahko drugačne vrednosti.					

Splošni podatki	1.1	Proizvajalec (kratko poimenovanje)			Jungheinrich
	1.2	Tipska oznaka			<b>AM I20p</b>
	1.3	Pogon			Ročno
	1.4	Upravljanje			Ročno
	1.5	Nosilnost/obremenitev	Q	kg	2000
	1.6	Oddaljenost težišča bremena	c	mm	405
	1.9	Medosna razdalja	y	mm	835
Teže	2.1	Lastna teža		kg	69
Kolesa/podvozje	3.1	Kolesa			V-BV
	3.2	Velikost koles spredaj			Ø 200x50
	3.3	Velikost koles zadaj			Ø 80x70
	3.5	Kolesa, število spredaj/zadaj (x = gnano kolo)			2/2
	3.6	Kolotek sprednjih koles	b10	mm	120
	3.7	Kolotek zadnjih koles	b11	mm	520
	Osnovne mere	4.4	Dvig (h3)	h3	mm
4.9		Višina ročaja upravljalnega droga v položaju za vožnjo, najmanj/največ	h14	mm	1170
4.14		Stojna višina v dvignjeni legi	h12	mm	205
4.15		Višina v spuščeni legi	h13	mm	85
4.19		Celotna dolžina	l1	mm	1145
4.21.1		Celotna širina	b1	mm	680
4.22		Mere rogljev vilic	s/e/l	mm	51 x 160 x 810
4.25		Zunanji razmik vilic	b5	mm	680
4.32		Oddaljenost od tal na sredini med osema	m2	mm	34
4.34.1		Širina delovnega hodnika (paleta 1000 x 1200, prečno)	Ast	mm	1610
4.34.2		Delovna širina (paleta 800 x 1200 vzdolžno)	Ast	mm	1810
4.35	Radij obračanja	Wa	mm	1000	
Podatki o zmogljivosti	5.3	Hitrost spuščanja z bremenom/brez bremena		m/s	0,1 / 0,05
- Ta tipski list po direktivi VDI 2198 navaja samo tehnične vrednosti standardnega vozila. Odstopajoča oplaščenja, drugi teleskopi, dodatne naprave ipd. imajo lahko drugačne vrednosti.					

Splošni podatki	1.1	Proizvajalec (kratko poimenovanje)		Jungheinrich	
	1.2	Tipska oznaka		<b>AM I20p</b>	
	1.3	Pogon		Ročno	
	1.4	Upravljanje		Ročno	
	1.5	Nosilnost/obremenitev	Q	kg	2000
	1.6	Oddaljenost težišča bremena	c	mm	405
	1.9	Medosna razdalja	y	mm	835
Teže	2.1	Lastna teža		kg	69
Kolesa/podvozje	3.1	Kolesa			N-BN
	3.2	Velikost koles spredaj			Ø 200x50
	3.3	Velikost koles zadaj			Ø 80x65
	3.5	Kolesa, število spredaj/zadaj (x = gnano kolo)			2/2
	3.6	Kolotek sprednjih koles	b10	mm	120
	3.7	Kolotek zadnjih koles	b11	mm	520
	Osnovne mere	4.4	Dvig (h3)	h3	mm
4.9		Višina ročaja upravljalnega droga v položaju za vožnjo, najmanj/največ	h14	mm	1170
4.14		Stojna višina v dvignjeni legi	h12	mm	205
4.15		Višina v spuščeni legi	h13	mm	85
4.19		Celotna dolžina	l1	mm	1145
4.21.1		Celotna širina	b1	mm	680
4.22		Mere rogljev vilic	s/e/l	mm	51 x 160 x 810
4.25		Zunanji razmik vilic	b5	mm	680
4.32		Oddaljenost od tal na sredini med osema	m2	mm	34
4.34.1		Širina delovnega hodnika (paleta 1000 x 1200, prečno)	Ast	mm	1610
4.34.2		Delovna širina (paleta 800 x 1200 vzdolžno)	Ast	mm	1810
4.35		Radij obračanja	Wa	mm	1000
Podatki o zmogljivosti	5.3	Hitrost spuščanja z bremenom/brez bremena		m/s	0,1 / 0,05

- Ta tipski list po direktivi VDI 2198 navaja samo tehnične vrednosti standardnega vozila. Odstopajoča oplaččenja, drugi teleskopi, dodatne naprave ipd. imajo lahko drugačne vrednosti.

Splošni podatki	1.1	Proizvajalec (kratko poimenovanje)		Jungheinrich	
	1.2	Tipska oznaka		<b>AM I20p</b>	
	1.3	Pogon		Ročno	
	1.4	Upravljanje		Ročno	
	1.5	Nosilnost/obremenitev	Q	kg	2000
	1.6	Oddaljenost težišča bremena	c	mm	405
	1.9	Medosna razdalja	y	mm	835
Teže	2.1	Lastna teža		kg	65
	3.1	Kolesa			V-GV

	3.2	Velikost koles spredaj			Ø 200x50	
	3.3	Velikost koles zadaj			Ø 80x90	
	3.5	Kolesa, število spredaj/zadaj (x = gnano kolo)			2/2	
	3.6	Kolotek sprednjih koles	b10	mm	120	
	3.7	Kolotek zadnjih koles	b11	mm	520	
	Osnovne mere	4.4	Dvig (h3)	h3	mm	120
		4.9	Višina ročaja upravljalnega droga v položaju za vožnjo, najmanj/največ	h14	mm	1170
4.14		Stojna višina v dvignjeni legi	h12	mm	205	
4.15		Višina v spuščeni legi	h13	mm	85	
4.19		Celotna dolžina	l1	mm	1145	
4.21.1		Celotna širina	b1	mm	680	
4.22		Mere rogljev vilic	s/e/l	mm	51 x 160 x 810	
4.25		Zunanji razmik vilic	b5	mm	680	
4.32		Oddaljenost od tal na sredini med osema	m2	mm	34	
4.34.1		Širina delovnega hodnika (paleta 1000 x 1200, prečno)	Ast	mm	1610	
4.34.2		Delovna širina (paleta 800 x 1200 vzdolžno)	Ast	mm	1810	
4.35		Radij obračanja	Wa	mm	1000	
Podatki o zmogljivosti		5.3	Hitrost spuščanja z bremenom/brez bremena		m/s	0,1 / 0,05

- Ta tipski list po direktivi VDI 2198 navaja samo tehnične vrednosti standardnega vozila. Odstopajoča oplaščenja, drugi teleskopi, dodatne naprave ipd. imajo lahko drugačne vrednosti.

Splošni podatki	1.1	Proizvajalec (kratko poimenovanje)			Jungheinrich
	1.2	Tipška oznaka			<b>AM I20p</b>
	1.3	Pogon			Ročno
	1.4	Upravljanje			Ročno
	1.5	Nosilnost/obremenitev	Q	kg	2000
	1.6	Oddaljenost težišča bremena	c	mm	405
	1.9	Medosna razdalja	y	mm	835
Teže	2.1	Lastna teža		kg	65
Kolesa/podvozje	3.1	Kolesa			N-GN
	3.2	Velikost koles spredaj			Ø 200x50
	3.3	Velikost koles zadaj			Ø 80x90
	3.5	Kolesa, število spredaj/zadaj (x = gnano kolo)			2/2
	3.6	Kolotek sprednjih koles	b10	mm	120
	3.7	Kolotek zadnjih koles	b11	mm	520
	Osnovne mere	4.4	Dvig (h3)	h3	mm
4.9		Višina ročaja upravljalnega droga v položaju za vožnjo, najmanj/največ	h14	mm	1170
4.14		Stojna višina v dvignjeni legi	h12	mm	205
4.15		Višina v spuščeni legi	h13	mm	85
4.19		Celotna dolžina	l1	mm	1145
4.21.1		Celotna širina	b1	mm	680
4.22		Mere rogljev vilic	s/e/l	mm	51 x 160 x 810
4.25	Zunanji razmik vilic	b5	mm	680	



	4.32	Oddaljenost od tal na sredini med osema	m2	mm	34
	4.34.1	Širina delovnega hodnika (paleta 1000 x 1200, prečno)	Ast	mm	1610
	4.34.2	Delovna širina (paleta 800 x 1200 vzdolžno)	Ast	mm	1810
	4.35	Radij obračanja	Wa	mm	1000
Podatki o zmogljivosti	5.3	Hitrost spuščanja z bremenom/brez bremena		m/s	0,1 / 0,05

- Ta tipski list po direktivi VDI 2198 navaja samo tehnične vrednosti standardnega vozila. Odstopajoča oplaščenja, drugi teleskopi, dodatne naprave ipd. imajo lahko drugačne vrednosti.

Splošni podatki	1.1	Proizvajalec (kratko poimenovanje)			Jungheinrich
	1.2	Tipska oznaka			<b>AM I20p</b>
	1.3	Pogon			Ročno
	1.4	Upravljanje			Ročno
	1.5	Nosilnost/obremenitev	Q	kg	2000
	1.6	Oddaljenost težišča bremena	c	mm	610
	1.9	Medosna razdalja	y	mm	1245
Teže	2.1	Lastna teža		kg	75
	2.1.1	Lastna teža (vključno z baterijo)		kg	75
Kolesa/podvozje	3.1	Kolesa			V-BV
	3.2	Velikost koles spredaj			Ø 200x50
	3.3	Velikost koles zadaj			Ø 80x70
	3.5	Kolesa, število spredaj/zadaj (x = gnano kolo)			2/2
	3.6	Kolotek sprednjih koles	b10	mm	120
	3.7	Kolotek zadnjih koles	b11	mm	360
Osnovne mere	4.4	Dvig (h3)	h3	mm	120
	4.9	Višina ročaja upravljalnega droga v položaju za vožnjo, najmanj/največ	h14	mm	1170
	4.14	Stojna višina v dvignjeni legi	h12	mm	205
	4.15	Višina v spuščeni legi	h13	mm	85
	4.19	Celotna dolžina	l1	mm	1555
	4.21.1	Celotna širina	b1	mm	520
	4.22	Mere rogljev vilic	s/e/l	mm	51 x 160 x 1220
	4.25	Zunanji razmik vilic	b5	mm	520
	4.32	Oddaljenost od tal na sredini med osema	m2	mm	34
	4.34.1	Širina delovnega hodnika (paleta 1000 x 1200, prečno)	Ast	mm	1610
4.34.2	Delovna širina (paleta 800 x 1200 vzdolžno)	Ast	mm	1830	
4.35	Radij obračanja	Wa	mm	1410	
Podatki o zmogljivosti	5.3	Hitrost spuščanja z bremenom/brez bremena		m/s	0,1 / 0,05

- Ta tipski list po direktivi VDI 2198 navaja samo tehnične vrednosti standardnega vozila. Odstopajoča oplaščenja, drugi teleskopi, dodatne naprave ipd. imajo lahko drugačne vrednosti.

Splošni podatki	1.1	Proizvajalec (kratko poimenovanje)			Jungheinrich
	1.2	Tipška oznaka			<b>AM I20p</b>
	1.3	Pogon			Ročno
	1.4	Upravljanje			Ročno
	1.5	Nosilnost/obremenitev	Q	kg	2000
	1.6	Oddaljenost težišča bremena	c	mm	610
	1.9	Medosna razdalja	y	mm	1245
Teže	2.1	Lastna teža		kg	75
	2.1.1	Lastna teža (vključno z baterijo)		kg	75
Kolesa/podvozje	3.1	Kolesa			N-BN
	3.2	Velikost koles spredaj			Ø 200x50
	3.3	Velikost koles zadaj			Ø 80x65
	3.5	Kolesa, število spredaj/zadaj (x = gnano kolo)			2/2
	3.6	Kolotek sprednjih koles	b10	mm	120
	3.7	Kolotek zadnjih koles	b11	mm	360
	Osnovne mere	4.4	Dvig (h3)	h3	mm
4.9		Višina ročaja upravljalnega droga v položaju za vožnjo, najmanj/največ	h14	mm	1170
4.14		Stojna višina v dvignjeni legi	h12	mm	205
4.15		Višina v spuščeni legi	h13	mm	85
4.19		Celotna dolžina	l1	mm	1555
4.21.1		Celotna širina	b1	mm	520
4.22		Mere rogljev vilic	s/e/l	mm	51 x 160 x 1220
4.25		Zunanji razmik vilic	b5	mm	520
4.32		Oddaljenost od tal na sredini med osema	m2	mm	34
4.34.1		Širina delovnega hodnika (paleta 1000 x 1200, prečno)	Ast	mm	1610
4.34.2		Delovna širina (paleta 800 x 1200 vzdolžno)	Ast	mm	1830
4.35	Radij obračanja	Wa	mm	1410	
Podatki o zmogljivosti	5.3	Hitrost spuščanja z bremenom/brez bremena		m/s	0,1 / 0,05
- Ta tipski list po direktivi VDI 2198 navaja samo tehnične vrednosti standardnega vozila. Odstopajoča oplaččenja, drugi teleskopi, dodatne naprave ipd. imajo lahko drugačne vrednosti.					

Splošni podatki	1.1	Proizvajalec (kratko poimenovanje)			Jungheinrich
	1.2	Tipška oznaka			<b>AM I20p</b>
	1.3	Pogon			Ročno
	1.4	Upravljanje			Ročno
	1.5	Nosilnost/obremenitev	Q	kg	2000
	1.6	Oddaljenost težišča bremena	c	mm	610
	1.9	Medosna razdalja	y	mm	1245
Teže	2.1	Lastna teža		kg	72
	2.1.1	Lastna teža (vključno z baterijo)		kg	72

Kolesa/podvozje	3.1	Kolesa			V-GV
	3.2	Velikost koles spredaj			Ø 200x50
	3.3	Velikost koles zadaj			Ø 80x90
	3.5	Kolesa, število spredaj/zadaj (x = gnano kolo)			2/2
	3.6	Kolotek sprednjih koles	b10	mm	120
	3.7	Kolotek zadnjih koles	b11	mm	360
	Osnovne mere	4.4	Dvig (h3)	h3	mm
4.9		Višina ročaja upravljalnega droga v položaju za vožnjo, najmanj/največ	h14	mm	1170
4.14		Stojna višina v dvignjeni legi	h12	mm	205
4.15		Višina v spuščeni legi	h13	mm	85
4.19		Celotna dolžina	l1	mm	1555
4.21.1		Celotna širina	b1	mm	520
4.22		Mere rogljev vilic	s/e/l	mm	51 x 160 x 1220
4.25		Zunanji razmik vilic	b5	mm	520
4.32		Oddaljenost od tal na sredini med osema	m2	mm	34
4.34.1		Širina delovnega hodnika (paleta 1000 x 1200, prečno)	Ast	mm	1610
4.34.2		Delovna širina (paleta 800 x 1200 vzdolžno)	Ast	mm	1830
4.35		Radij obračanja	Wa	mm	1410
Podatki o zmogljivosti	5.3	Hitrost spuščanja z bremenom/brez bremena		m/s	0,1 / 0,05

- Ta tipski list po direktivi VDI 2198 navaja samo tehnične vrednosti standardnega vozila. Odstopajoča oplaščenja, drugi teleskopi, dodatne naprave ipd. imajo lahko drugačne vrednosti.

Splošni podatki	1.1	Proizvajalec (kratko poimenovanje)			Jungheinrich
	1.2	Tipška oznaka			<b>AM I20p</b>
	1.3	Pogon			Ročno
	1.4	Upravljanje			Ročno
	1.5	Nosilnost/obremenitev	Q	kg	2000
	1.6	Oddaljenost težišča bremena	c	mm	610
	1.9	Medosna razdalja	y	mm	1245
Teže	2.1	Lastna teža		kg	72
	2.1.1	Lastna teža (vključno z baterijo)		kg	72
Kolesa/podvozje	3.1	Kolesa			N-GN
	3.2	Velikost koles spredaj			Ø 200x50
	3.3	Velikost koles zadaj			Ø 80x90
	3.5	Kolesa, število spredaj/zadaj (x = gnano kolo)			2/2
	3.6	Kolotek sprednjih koles	b10	mm	120
	3.7	Kolotek zadnjih koles	b11	mm	360
	Osnovne mere	4.4	Dvig (h3)	h3	mm
4.9		Višina ročaja upravljalnega droga v položaju za vožnjo, najmanj/največ	h14	mm	1170
4.14		Stojna višina v dvignjeni legi	h12	mm	205
4.15		Višina v spuščeni legi	h13	mm	85
4.19		Celotna dolžina	l1	mm	1555
4.21.1		Celotna širina	b1	mm	520
4.22	Mere rogljev vilic	s/e/l	mm	51 x 160 x 1220	

	4.25	Zunanji razmik vilic	b5	mm	520
	4.32	Oddaljenost od tal na sredini med osema	m2	mm	34
	4.34.1	Širina delovnega hodnika (paleta 1000 x 1200, prečno)	Ast	mm	1610
	4.34.2	Delovna širina (paleta 800 x 1200 vzdolžno)	Ast	mm	1830
	4.35	Radij obračanja	Wa	mm	1410
Podatki o zmogljivosti	5.3	Hitrost spuščanja z bremenom/brez bremena		m/s	0,1 / 0,05
- Ta tipski list po direktivi VDI 2198 navaja samo tehnične vrednosti standardnega vozila. Odstopajoča oplaščenja, drugi teleskopi, dodatne naprave ipd. imajo lahko drugačne vrednosti.					

Splošni podatki	1.1	Proizvajalec (kratko poimenovanje)			Jungheinrich
	1.2	Tipska oznaka			<b>AM I20p</b>
	1.3	Pogon			Ročno
	1.4	Upravljanje			Ročno
	1.5	Nosilnost/obremenitev	Q	kg	2000
	1.6	Oddaljenost težišča bremena	c	mm	570
	1.9	Medosna razdalja	y	mm	1165
Teže	2.1	Lastna teža		kg	72
Kolesa/podvozje	3.1	Kolesa			V-BV
	3.2	Velikost koles spredaj			Ø 200x50
	3.3	Velikost koles zadaj			Ø 80x70
	3.5	Kolesa, število spredaj/zadaj (x = gnano kolo)			2/2
	3.6	Kolotek sprednjih koles	b10	mm	120
	3.7	Kolotek zadnjih koles	b11	mm	360
	Osnovne mere	4.4	Dvig (h3)	h3	mm
4.9		Višina ročaja upravljalnega droga v položaju za vožnjo, najmanj/največ	h14	mm	1170
4.14		Stojna višina v dvignjeni legi	h12	mm	205
4.15		Višina v spuščeni legi	h13	mm	85
4.19		Celotna dolžina	l1	mm	1475
4.21.1		Celotna širina	b1	mm	520
4.22		Mere rogljev vilic	s/e/l	mm	51 x 160 x 1140
4.25		Zunanji razmik vilic	b5	mm	520
4.32		Oddaljenost od tal na sredini med osema	m2	mm	34
4.34.1		Širina delovnega hodnika (paleta 1000 x 1200, prečno)	Ast	mm	1610
4.34.2		Delovna širina (paleta 800 x 1200 vzdolžno)	Ast	mm	1810
4.35	Radij obračanja	Wa	mm	1330	
Podatki o zmogljivosti	5.3	Hitrost spuščanja z bremenom/brez bremena		m/s	0,1 / 0,05
- Ta tipski list po direktivi VDI 2198 navaja samo tehnične vrednosti standardnega vozila. Odstopajoča oplaščenja, drugi teleskopi, dodatne naprave ipd. imajo lahko drugačne vrednosti.					

Splošni podatki	1.1	Proizvajalec (kratko poimenovanje)			Jungheinrich
	1.2	Tipska oznaka			<b>AM I20p</b>
	1.3	Pogon			Ročno
	1.4	Upravljanje			Ročno
	1.5	Nosilnost/obremenitev	Q	kg	2000
	1.6	Oddaljenost težišča bremena	c	mm	570
	1.9	Medosna razdalja	y	mm	1165
Teže	2.1	Lastna teža		kg	72
Kolesa/podvozje	3.1	Kolesa			N-BN
	3.2	Velikost koles spredaj			Ø 200x50
	3.3	Velikost koles zadaj			Ø 80x65
	3.5	Kolesa, število spredaj/zadaj (x = gnano kolo)			2/2
	3.6	Kolotek sprednjih koles	b10	mm	120
	3.7	Kolotek zadnjih koles	b11	mm	360
	Osnovne mere	4.4	Dvig (h3)	h3	mm
4.9		Višina ročaja upravljalnega droga v položaju za vožnjo, najmanj/največ	h14	mm	1170
4.14		Stojna višina v dvignjeni legi	h12	mm	205
4.15		Višina v spuščeni legi	h13	mm	85
4.19		Celotna dolžina	l1	mm	1475
4.21.1		Celotna širina	b1	mm	520
4.22		Mere rogljev vilic	s/e/l	mm	51 x 160 x 1140
4.25		Zunanji razmik vilic	b5	mm	520
4.32		Oddaljenost od tal na sredini med osema	m2	mm	34
4.34.1		Širina delovnega hodnika (paleta 1000 x 1200, prečno)	Ast	mm	1610
4.34.2		Delovna širina (paleta 800 x 1200 vzdolžno)	Ast	mm	1810
4.35	Radij obračanja	Wa	mm	1330	
Podatki o zmogljivosti	5.3	Hitrost spuščanja z bremenom/brez bremena		m/s	0,1 / 0,05

- Ta tipski list po direktivi VDI 2198 navaja samo tehnične vrednosti standardnega vozila. Odstopajoča oplaččenja, drugi teleskopi, dodatne naprave ipd. imajo lahko drugačne vrednosti.

Splošni podatki	1.1	Proizvajalec (kratko poimenovanje)			Jungheinrich
	1.2	Tipska oznaka			<b>AM I20p</b>
	1.3	Pogon			Ročno
	1.4	Upravljanje			Ročno
	1.5	Nosilnost/obremenitev	Q	kg	2000
	1.6	Oddaljenost težišča bremena	c	mm	570
	1.9	Medosna razdalja	y	mm	1165
Teže	2.1	Lastna teža		kg	69

Kolesa/podvozje	3.1	Kolesa			V-GV
	3.2	Velikost koles spredaj			Ø 200x50
	3.3	Velikost koles zadaj			Ø 80x90
	3.5	Kolesa, število spredaj/zadaj (x = gnano kolo)			2/2
	3.6	Kolotek sprednjih koles	b10	mm	120
	3.7	Kolotek zadnjih koles	b11	mm	360
	Osnovne mere	4.4	Dvig (h3)	h3	mm
4.9		Višina ročaja upravljalnega droga v položaju za vožnjo, najmanj/največ	h14	mm	1170
4.14		Stojna višina v dvignjeni legi	h12	mm	205
4.15		Višina v spuščeni legi	h13	mm	85
4.19		Celotna dolžina	l1	mm	1475
4.21.1		Celotna širina	b1	mm	520
4.22		Mere rogljev vilic	s/e/l	mm	51 x 160 x 1140
4.25		Zunanji razmik vilic	b5	mm	520
4.32		Oddaljenost od tal na sredini med osema	m2	mm	34
4.34.1		Širina delovnega hodnika (paleta 1000 x 1200, prečno)	Ast	mm	1610
4.34.2		Delovna širina (paleta 800 x 1200 vzdolžno)	Ast	mm	1810
4.35		Radij obračanja	Wa	mm	1330
Podatki o zmogljivosti	5.3	Hitrost spuščanja z bremenom/brez bremena		m/s	0,1 / 0,05

- Ta tipski list po direktivi VDI 2198 navaja samo tehnične vrednosti standardnega vozila. Odstopajoča oplaščenja, drugi teleskopi, dodatne naprave ipd. imajo lahko drugačne vrednosti.

Splošni podatki	1.1	Proizvajalec (kratko poimenovanje)			Jungheinrich
	1.2	Tipška oznaka			<b>AM I20p</b>
	1.3	Pogon			Ročno
	1.4	Upravljanje			Ročno
	1.5	Nosilnost/obremenitev	Q	kg	2000
	1.6	Oddaljenost težišča bremena	c	mm	570
	1.9	Medosna razdalja	y	mm	1165
Teže	2.1	Lastna teža		kg	69
	2.2	Oсна obremenitev z bremenom spredaj/zadaj		kg	636 / 1432
	2.3	Oсна obremenitev brez bremena spredaj/zadaj		kg	21 / 47
Kolesa/podvozje	3.1	Kolesa			N-GN
	3.2	Velikost koles spredaj			Ø 200x50
	3.3	Velikost koles zadaj			Ø 80x90
	3.5	Kolesa, število spredaj/zadaj (x = gnano kolo)			2/2
	3.6	Kolotek sprednjih koles	b10	mm	120
	3.7	Kolotek zadnjih koles	b11	mm	360
	Osnovne mere	4.4	Dvig (h3)	h3	mm
4.9		Višina ročaja upravljalnega droga v položaju za vožnjo, najmanj/največ	h14	mm	1220 / 1170
4.14		Stojna višina v dvignjeni legi	h12	mm	205
4.15		Višina v spuščeni legi	h13	mm	85
4.19		Celotna dolžina	l1	mm	1475
4.20		Dolžina vključno s hrbtiščem vilic	l2	mm	340
4.21.1		Celotna širina	b1	mm	520

	4.22	Mere rogljev vilic	s/e/l	mm	51 x 160 x 1140
	4.25	Zunanji razmik vilic	b5	mm	520
	4.32	Oddaljenost od tal na sredini med osema	m2	mm	34
	4.34.1	Širina delovnega hodnika (paleta 1000 x 1200, prečno)	Ast	mm	1610
	4.34.2	Delovna širina (paleta 800 x 1200 vzdolžno)	Ast	mm	1810
	4.35	Radij obračanja	Wa	mm	1330
Podatki o zmogljivosti	5.3	Hitrost spuščanja z bremenom/brez bremena		m/s	0,1 / 0,05
- Ta tipski list po direktivi VDI 2198 navaja samo tehnične vrednosti standardnega vozila. Odstopajoča oplaščenja, drugi teleskopi, dodatne naprave ipd. imajo lahko drugačne vrednosti.					

Splošni podatki	1.1	Proizvajalec (kratko poimenovanje)			Jungheinrich
	1.2	Tipska oznaka			<b>AM I20p</b>
	1.3	Pogon			Ročno
	1.4	Upravljanje			Ročno
	1.5	Nosilnost/obremenitev	Q	kg	2000
	1.6	Oddaljenost težišča bremena	c	mm	485
	1.9	Medosna razdalja	y	mm	995
Teže	2.1	Lastna teža		kg	66
	2.1.1	Lastna teža (vključno z baterijo)		kg	66
Kolesa/podvozje	3.1	Kolesa			V-BV
	3.2	Velikost koles spredaj			Ø 200x50
	3.3	Velikost koles zadaj			Ø 80x70
	3.5	Kolesa, število spredaj/zadaj (x = gnano kolo)			2/2
	3.6	Kolotek sprednjih koles	b10	mm	120
	3.7	Kolotek zadnjih koles	b11	mm	360
Osnovne mere	4.4	Dvig (h3)	h3	mm	120
	4.9	Višina ročaja upravljalnega droga v položaju za vožnjo, najmanj/največ	h14	mm	1170
	4.14	Stojna višina v dvignjeni legi	h12	mm	205
	4.15	Višina v spuščeni legi	h13	mm	85
	4.19	Celotna dolžina	l1	mm	1305
	4.21.1	Celotna širina	b1	mm	520
	4.22	Mere rogljev vilic	s/e/l	mm	51 x 160 x 970
	4.25	Zunanji razmik vilic	b5	mm	520
	4.32	Oddaljenost od tal na sredini med osema	m2	mm	34
	4.34.1	Širina delovnega hodnika (paleta 1000 x 1200, prečno)	Ast	mm	1610
4.34.2	Delovna širina (paleta 800 x 1200 vzdolžno)	Ast	mm	1810	
4.35	Radij obračanja	Wa	mm	1160	
Podatki o zmogljivosti	5.3	Hitrost spuščanja z bremenom/brez bremena		m/s	0,1 / 0,05
- Ta tipski list po direktivi VDI 2198 navaja samo tehnične vrednosti standardnega vozila. Odstopajoča oplaščenja, drugi teleskopi, dodatne naprave ipd. imajo lahko drugačne vrednosti.					

Splošni podatki	1.1	Proizvajalec (kratko poimenovanje)			Jungheinrich
	1.2	Tipska oznaka			<b>AM I20p</b>
	1.3	Pogon			Ročno
	1.4	Upravljanje			Ročno
	1.5	Nosilnost/obremenitev	Q	kg	2000
	1.6	Oddaljenost težišča bremena	c	mm	485
	1.9	Medosna razdalja	y	mm	995
Teže	2.1	Lastna teža		kg	66
	2.1.1	Lastna teža (vključno z baterijo)		kg	66
Kolesa/podvozje	3.1	Kolesa			N-BN
	3.2	Velikost koles spredaj			Ø 200x50
	3.3	Velikost koles zadaj			Ø 80x65
	3.5	Kolesa, število spredaj/zadaj (x = gnano kolo)			2/2
	3.6	Kolotek sprednjih koles	b10	mm	120
	3.7	Kolotek zadnjih koles	b11	mm	360
	Osnovne mere	4.4	Dvig (h3)	h3	mm
4.9		Višina ročaja upravljalnega droga v položaju za vožnjo, najmanj/največ	h14	mm	1170
4.14		Stojna višina v dvignjeni legi	h12	mm	205
4.15		Višina v spuščeni legi	h13	mm	85
4.19		Celotna dolžina	l1	mm	1305
4.21.1		Celotna širina	b1	mm	520
4.22		Mere rogljev vilic	s/e/l	mm	51 x 160 x 970
4.25		Zunanji razmik vilic	b5	mm	520
4.32		Oddaljenost od tal na sredini med osema	m2	mm	34
4.34.1		Širina delovnega hodnika (paleta 1000 x 1200, prečno)	Ast	mm	1610
4.34.2		Delovna širina (paleta 800 x 1200 vzdolžno)	Ast	mm	1810
4.35	Radij obračanja	Wa	mm	1160	
Podatki o zmogljivosti	5.3	Hitrost spuščanja z bremenom/brez bremena		m/s	0,1 / 0,05

- Ta tipski list po direktivi VDI 2198 navaja samo tehnične vrednosti standardnega vozila. Odstopajoča oplaččenja, drugi teleskopi, dodatne naprave ipd. imajo lahko drugačne vrednosti.

Splošni podatki	1.1	Proizvajalec (kratko poimenovanje)			Jungheinrich
	1.2	Tipska oznaka			<b>AM I20p</b>
	1.3	Pogon			Ročno
	1.4	Upravljanje			Ročno
	1.5	Nosilnost/obremenitev	Q	kg	2000
	1.6	Oddaljenost težišča bremena	c	mm	485
	1.9	Medosna razdalja	y	mm	995
Teže	2.1	Lastna teža		kg	63
	2.1.1	Lastna teža (vključno z baterijo)		kg	63



Kolesa/podvozje	3.1	Kolesa			V-GV
	3.2	Velikost koles spredaj			Ø 200x50
	3.3	Velikost koles zadaj			Ø 80x90
	3.5	Kolesa, število spredaj/zadaj (x = gnano kolo)			2/2
	3.6	Kolotek sprednjih koles	b10	mm	120
	3.7	Kolotek zadnjih koles	b11	mm	360
	Osnovne mere	4.4	Dvig (h3)	h3	mm
4.9		Višina ročaja upravljalnega droga v položaju za vožnjo, najmanj/največ	h14	mm	1170
4.14		Stojna višina v dvignjeni legi	h12	mm	205
4.15		Višina v spuščeni legi	h13	mm	85
4.19		Celotna dolžina	l1	mm	1305
4.21.1		Celotna širina	b1	mm	520
4.22		Mere rogljev vilic	s/e/l	mm	51 x 160 x 970
4.25		Zunanji razmik vilic	b5	mm	520
4.32		Oddaljenost od tal na sredini med osema	m2	mm	34
4.34.1		Širina delovnega hodnika (paleta 1000 x 1200, prečno)	Ast	mm	1610
4.34.2		Delovna širina (paleta 800 x 1200 vzdolžno)	Ast	mm	1810
4.35		Radij obračanja	Wa	mm	1160
Podatki o zmogljivosti	5.3	Hitrost spuščanja z bremenom/brez bremena		m/s	0,1 / 0,05

- Ta tipski list po direktivi VDI 2198 navaja samo tehnične vrednosti standardnega vozila. Odstopajoča oplaščenja, drugi teleskopi, dodatne naprave ipd. imajo lahko drugačne vrednosti.

Splošni podatki	1.1	Proizvajalec (kratko poimenovanje)			Jungheinrich
	1.2	Tipška oznaka			<b>AM I20p</b>
	1.3	Pogon			Ročno
	1.4	Upravljanje			Ročno
	1.5	Nosilnost/obremenitev	Q	kg	2000
	1.6	Oddaljenost težišča bremena	c	mm	485
	1.9	Medosna razdalja	y	mm	995
Teže	2.1	Lastna teža		kg	63
	2.1.1	Lastna teža (vključno z baterijo)		kg	63
Kolesa/podvozje	3.1	Kolesa			N-GN
	3.2	Velikost koles spredaj			Ø 200x50
	3.3	Velikost koles zadaj			Ø 80x90
	3.5	Kolesa, število spredaj/zadaj (x = gnano kolo)			2/2
	3.6	Kolotek sprednjih koles	b10	mm	120
	3.7	Kolotek zadnjih koles	b11	mm	360
	Osnovne mere	4.4	Dvig (h3)	h3	mm
4.9		Višina ročaja upravljalnega droga v položaju za vožnjo, najmanj/največ	h14	mm	1170
4.14		Stojna višina v dvignjeni legi	h12	mm	205
4.15		Višina v spuščeni legi	h13	mm	85
4.19		Celotna dolžina	l1	mm	1305
4.22		Mere rogljev vilic	s/e/l	mm	51 x 160 x 970

	4.25	Zunanji razmik vilic	b5	mm	520
	4.32	Oddaljenost od tal na sredini med osema	m2	mm	34
	4.34.1	Širina delovnega hodnika (paleta 1000 x 1200, prečno)	Ast	mm	1610
	4.34.2	Delovna širina (paleta 800 x 1200 vzdolžno)	Ast	mm	1810
	4.35	Radij obračanja	Wa	mm	1160
Podatki o zmogljivosti	5.3	Hitrost spuščanja z bremenom/brez bremena		m/s	0,1 / 0,05
- Ta tipski list po direktivi VDI 2198 navaja samo tehnične vrednosti standardnega vozila. Odstopajoča oplaščenja, drugi teleskopi, dodatne naprave ipd. imajo lahko drugačne vrednosti.					

Splošni podatki	1.1	Proizvajalec (kratko poimenovanje)			Jungheinrich
	1.2	Tipska oznaka			<b>AM I20p</b>
	1.3	Pogon			Ročno
	1.4	Upravljanje			Ročno
	1.5	Nosilnost/obremenitev	Q	kg	2000
	1.6	Oddaljenost težišča bremena	c	mm	405
	1.9	Medosna razdalja	y	mm	835
Teže	2.1	Lastna teža		kg	63
Kolesa/podvozje	3.1	Kolesa			V-BV
	3.2	Velikost koles spredaj			Ø 200x50
	3.3	Velikost koles zadaj			Ø 80x70
	3.5	Kolesa, število spredaj/zadaj (x = gnano kolo)			2/2
	3.6	Kolotek sprednjih koles	b10	mm	120
	3.7	Kolotek zadnjih koles	b11	mm	335
	Osnovne mere	4.4	Dvig (h3)	h3	mm
4.9		Višina ročaja upravljalnega droga v položaju za vožnjo, najmanj/največ	h14	mm	1170
4.14		Stojna višina v dvignjeni legi	h12	mm	205
4.15		Višina v spuščeni legi	h13	mm	85
4.19		Celotna dolžina	l1	mm	1145
4.21.1		Celotna širina	b1	mm	520
4.22		Mere rogljev vilic	s/e/l	mm	51 x 160 x 810
4.25		Zunanji razmik vilic	b5	mm	520
4.32		Oddaljenost od tal na sredini med osema	m2	mm	34
4.34.1		Širina delovnega hodnika (paleta 1000 x 1200, prečno)	Ast	mm	1610
4.34.2		Delovna širina (paleta 800 x 1200 vzdolžno)	Ast	mm	1810
4.35	Radij obračanja	Wa	mm	1000	
Podatki o zmogljivosti	5.3	Hitrost spuščanja z bremenom/brez bremena		m/s	0,1 / 0,05
- Ta tipski list po direktivi VDI 2198 navaja samo tehnične vrednosti standardnega vozila. Odstopajoča oplaščenja, drugi teleskopi, dodatne naprave ipd. imajo lahko drugačne vrednosti.					

Splošni podatki	1.1	Proizvajalec (kratko poimenovanje)			Jungheinrich
	1.2	Tipska oznaka			<b>AM I20p</b>
	1.3	Pogon			Ročno
	1.4	Upravljanje			Ročno
	1.5	Nosilnost/obremenitev	Q	kg	2000
	1.6	Oddaljenost težišča bremena	c	mm	405
	1.9	Medosna razdalja	y	mm	835
Teže	2.1	Lastna teža		kg	63
Kolesa/podvozje	3.1	Kolesa			N-BN
	3.2	Velikost koles spredaj			Ø 200x50
	3.3	Velikost koles zadaj			Ø 80x65
	3.5	Kolesa, število spredaj/zadaj (x = gnano kolo)			2/2
	3.6	Kolotek sprednjih koles	b10	mm	120
	3.7	Kolotek zadnjih koles	b11	mm	335
Osnovne mere	4.4	Dvig (h3)	h3	mm	120
	4.9	Višina ročaja upravljalnega droga v položaju za vožnjo, najmanj/največ	h14	mm	1170
	4.14	Stojna višina v dvignjeni legi	h12	mm	205
	4.15	Višina v spuščeni legi	h13	mm	85
	4.19	Celotna dolžina	l1	mm	1145
	4.21.1	Celotna širina	b1	mm	520
	4.22	Mere rogljev vilic	s/e/l	mm	51 x 160 x 810
	4.25	Zunanji razmik vilic	b5	mm	520
	4.32	Oddaljenost od tal na sredini med osema	m2	mm	34
	4.34.1	Širina delovnega hodnika (paleta 1000 x 1200, prečno)	Ast	mm	1610
	4.34.2	Delovna širina (paleta 800 x 1200 vzdolžno)	Ast	mm	1810
4.35	Radij obračanja	Wa	mm	1000	
Podatki o zmogljivosti	5.3	Hitrost spuščanja z bremenom/brez bremena		m/s	0,1 / 0,05

- Ta tipski list po direktivi VDI 2198 navaja samo tehnične vrednosti standardnega vozila. Odstopajoča oplaččenja, drugi teleskopi, dodatne naprave ipd. imajo lahko drugačne vrednosti.

Splošni podatki	1.1	Proizvajalec (kratko poimenovanje)			Jungheinrich
	1.2	Tipska oznaka			<b>AM I20p</b>
	1.3	Pogon			Ročno
	1.4	Upravljanje			Ročno
	1.5	Nosilnost/obremenitev	Q	kg	2000
	1.6	Oddaljenost težišča bremena	c	mm	405
	1.9	Medosna razdalja	y	mm	835
Teže	2.1	Lastna teža		kg	59

Kolesa/podvozje	3.1	Kolesa			V-GV
	3.2	Velikost koles spredaj			Ø 200x50
	3.3	Velikost koles zadaj			Ø 80x90
	3.5	Kolesa, število spredaj/zadaj (x = gnano kolo)			2/2
	3.6	Kolotek sprednjih koles	b10	mm	120
	3.7	Kolotek zadnjih koles	b11	mm	335
	Osnovne mere	4.4	Dvig (h3)	h3	mm
4.9		Višina ročaja upravljalnega droga v položaju za vožnjo, najmanj/največ	h14	mm	1170
4.14		Stojna višina v dvignjeni legi	h12	mm	205
4.15		Višina v spuščeni legi	h13	mm	85
4.19		Celotna dolžina	l1	mm	1145
4.21.1		Celotna širina	b1	mm	520
4.22		Mere rogljev vilic	s/e/l	mm	51 x 160 x 810
4.25		Zunanji razmik vilic	b5	mm	520
4.32		Oddaljenost od tal na sredini med osema	m2	mm	34
4.34.1		Širina delovnega hodnika (paleta 1000 x 1200, prečno)	Ast	mm	1610
4.34.2		Delovna širina (paleta 800 x 1200 vzdolžno)	Ast	mm	1810
4.35		Radij obračanja	Wa	mm	1000
Podatki o zmogljivosti	5.3	Hitrost spuščanja z bremenom/brez bremena		m/s	0,1 / 0,05

- Ta tipski list po direktivi VDI 2198 navaja samo tehnične vrednosti standardnega vozila. Odstopajoča oplaščenja, drugi teleskopi, dodatne naprave ipd. imajo lahko drugačne vrednosti.

Splošni podatki	1.1	Proizvajalec (kratko poimenovanje)			Jungheinrich
	1.2	Tipška oznaka			<b>AM I20p</b>
	1.3	Pogon			Ročno
	1.4	Upravljanje			Ročno
	1.5	Nosilnost/obremenitev	Q	kg	2000
	1.6	Oddaljenost težišča bremena	c	mm	405
	1.9	Medosna razdalja	y	mm	835
Teže	2.1	Lastna teža		kg	59
Kolesa/podvozje	3.1	Kolesa			N-GN
	3.2	Velikost koles spredaj			Ø 200x50
	3.3	Velikost koles zadaj			Ø 80x90
	3.5	Kolesa, število spredaj/zadaj (x = gnano kolo)			2/2
	3.6	Kolotek sprednjih koles	b10	mm	120
	3.7	Kolotek zadnjih koles	b11	mm	360
	Osnovne mere	4.4	Dvig (h3)	h3	mm
4.9		Višina ročaja upravljalnega droga v položaju za vožnjo, najmanj/največ	h14	mm	1170
4.14		Stojna višina v dvignjeni legi	h12	mm	205
4.15		Višina v spuščeni legi	h13	mm	85
4.19		Celotna dolžina	l1	mm	1145
4.22		Mere rogljev vilic	s/e/l	mm	51 x 160 x 810

	4.25	Zunanji razmik vilic	b5	mm	520
	4.32	Oddaljenost od tal na sredini med osema	m2	mm	34
	4.34.1	Širina delovnega hodnika (paleta 1000 x 1200, prečno)	Ast	mm	1610
	4.34.2	Delovna širina (paleta 800 x 1200 vzdolžno)	Ast	mm	1810
	4.35	Radij obračanja	Wa	mm	1000
Podatki o zmogljivosti	5.3	Hitrost spuščanja z bremenom/brez bremena		m/s	0,1 / 0,05
- Ta tipski list po direktivi VDI 2198 navaja samo tehnične vrednosti standardnega vozila. Odstopajoča oplaščenja, drugi teleskopi, dodatne naprave ipd. imajo lahko drugačne vrednosti.					

Splošni podatki	1.1	Proizvajalec (kratko poimenovanje)			Jungheinrich
	1.2	Tipška oznaka			<b>AM I20</b>
	1.3	Pogon			Ročno
	1.4	Upravljanje			Ročno
	1.5	Nosilnost/obremenitev	Q	kg	2000
	1.6	Oddaljenost težišča bremena	c	mm	405
	1.9	Medosna razdalja	y	mm	835
Teže	2.1	Lastna teža		kg	59
	2.1.1	Lastna teža (vključno z baterijo)		kg	59
Kolesa/podvozje	3.1	Kolesa			N-GN
	3.2	Velikost koles spredaj			Ø 200x50
	3.3	Velikost koles zadaj			Ø 80x90
	3.5	Kolesa, število spredaj/zadaj (x = gnano kolo)			2/2
	3.6	Kolotek sprednjih koles	b10	mm	120
	3.7	Kolotek zadnjih koles	b11	mm	360
Osnovne mere	4.4	Dvig (h3)	h3	mm	120
	4.9	Višina ročaja upravljalnega droga v položaju za vožnjo, najmanj/največ	h14	mm	1170
	4.14	Stojna višina v dvignjeni legi	h12	mm	200
	4.15	Višina v spuščeni legi	h13	mm	85
	4.19	Celotna dolžina	l1	mm	1145
	4.21.1	Celotna širina	b1	mm	520
	4.22	Mere rogljev vilic	s/e/l	mm	51 x 160 x 810
	4.25	Zunanji razmik vilic	b5	mm	520
	4.32	Oddaljenost od tal na sredini med osema	m2	mm	34
	4.34.1	Širina delovnega hodnika (paleta 1000 x 1200, prečno)	Ast	mm	1610
	4.34.2	Delovna širina (paleta 800 x 1200 vzdolžno)	Ast	mm	1810
4.35	Radij obračanja	Wa	mm	1000	
Podatki o zmogljivosti	5.3	Hitrost spuščanja z bremenom/brez bremena		m/s	0,1 / 0,05
- Ta tipski list po direktivi VDI 2198 navaja samo tehnične vrednosti standardnega vozila. Odstopajoča oplaščenja, drugi teleskopi, dodatne naprave ipd. imajo lahko drugačne vrednosti.					

Splošni podatki	1.1	Proizvajalec (kratko poimenovanje)			Jungheinrich
	1.2	Tipska oznaka			<b>AM I20</b>
	1.3	Pogon			Ročno
	1.4	Upravljanje			Ročno
	1.5	Nosilnost/obremenitev	Q	kg	2000
	1.6	Oddaljenost težišča bremena	c	mm	405
	1.9	Medosna razdalja	y	mm	835
Teže	2.1	Lastna teža		kg	59
	2.1.1	Lastna teža (vključno z baterijo)		kg	59
Kolesa/podvozje	3.1	Kolesa			V-GV
	3.2	Velikost koles spredaj			Ø 200x50
	3.3	Velikost koles zadaj			Ø 80x90
	3.5	Kolesa, število spredaj/zadaj (x = gnano kolo)			2/2
	3.6	Kolotek sprednjih koles	b10	mm	120
	3.7	Kolotek zadnjih koles	b11	mm	360
	Osnovne mere	4.4	Dvig (h3)	h3	mm
4.9		Višina ročaja upravljalnega droga v položaju za vožnjo, najmanj/največ	h14	mm	1170
4.14		Stojna višina v dvignjeni legi	h12	mm	200
4.15		Višina v spuščeni legi	h13	mm	85
4.19		Celotna dolžina	l1	mm	1145
4.21.1		Celotna širina	b1	mm	520
4.22		Mere rogljev vilic	s/e/l	mm	51 x 160 x 810
4.25		Zunanji razmik vilic	b5	mm	520
4.32		Oddaljenost od tal na sredini med osema	m2	mm	38
4.34.1		Širina delovnega hodnika (paleta 1000 x 1200, prečno)	Ast	mm	1610
4.34.2		Delovna širina (paleta 800 x 1200 vzdolžno)	Ast	mm	1810
4.35	Radij obračanja	Wa	mm	1000	
Podatki o zmogljivosti	5.3	Hitrost spuščanja z bremenom/brez bremena		m/s	0,1 / 0,05
- Ta tipski list po direktivi VDI 2198 navaja samo tehnične vrednosti standardnega vozila. Odstopajoča oplaččenja, drugi teleskopi, dodatne naprave ipd. imajo lahko drugačne vrednosti.					

Splošni podatki	1.1	Proizvajalec (kratko poimenovanje)			Jungheinrich
	1.2	Tipska oznaka			<b>AM I20</b>
	1.3	Pogon			Ročno
	1.4	Upravljanje			Ročno
	1.5	Nosilnost/obremenitev	Q	kg	2000
	1.6	Oddaljenost težišča bremena	c	mm	405
	1.9	Medosna razdalja	y	mm	835
Teže	2.1	Lastna teža		kg	63
	2.1.1	Lastna teža (vključno z baterijo)		kg	63

Kolesa/podvozje	3.1	Kolesa			N-BN
	3.2	Velikost koles spredaj			Ø 200x50
	3.3	Velikost koles zadaj			Ø 80x65
	3.5	Kolesa, število spredaj/zadaj (x = gnano kolo)			2/2
	3.6	Kolotek sprednjih koles	b10	mm	120
	3.7	Kolotek zadnjih koles	b11	mm	360
	Osnovne mere	4.4	Dvig (h3)	h3	mm
4.9		Višina ročaja upravljalnega droga v položaju za vožnjo, najmanj/največ	h14	mm	1170
4.14		Stojna višina v dvignjeni legi	h12	mm	200
4.15		Višina v spuščeni legi	h13	mm	85
4.19		Celotna dolžina	l1	mm	1145
4.21.1		Celotna širina	b1	mm	520
4.22		Mere rogljev vilic	s/e/l	mm	51 x 160 x 810
4.25		Zunanji razmik vilic	b5	mm	520
4.32		Oddaljenost od tal na sredini med osema	m2	mm	38
4.34.1		Širina delovnega hodnika (paleta 1000 x 1200, prečno)	Ast	mm	1610
4.34.2		Delovna širina (paleta 800 x 1200 vzdolžno)	Ast	mm	1810
4.35		Radij obračanja	Wa	mm	1000
Podatki o zmogljivosti	5.3	Hitrost spuščanja z bremenom/brez bremena		m/s	0,1 / 0,05

- Ta tipski list po direktivi VDI 2198 navaja samo tehnične vrednosti standardnega vozila. Odstopajoča oplaščenja, drugi teleskopi, dodatne naprave ipd. imajo lahko drugačne vrednosti.

Splošni podatki	1.1	Proizvajalec (kratko poimenovanje)			Jungheinrich
	1.2	Tipska oznaka			<b>AM I20</b>
	1.3	Pogon			Ročno
	1.4	Upravljanje			Ročno
	1.5	Nosilnost/obremenitev	Q	kg	2000
	1.6	Oddaljenost težišča bremena	c	mm	405
	1.9	Medosna razdalja	y	mm	835
Teže	2.1	Lastna teža		kg	63
	2.1.1	Lastna teža (vključno z baterijo)		kg	63
Kolesa/podvozje	3.1	Kolesa			V-BV
	3.2	Velikost koles spredaj			Ø 200x50
	3.3	Velikost koles zadaj			Ø 80x70
	3.5	Kolesa, število spredaj/zadaj (x = gnano kolo)			2/2
	3.6	Kolotek sprednjih koles	b10	mm	120
	3.7	Kolotek zadnjih koles	b11	mm	360
	Osnovne mere	4.4	Dvig (h3)	h3	mm
4.9		Višina ročaja upravljalnega droga v položaju za vožnjo, najmanj/največ	h14	mm	1170
4.14		Stojna višina v dvignjeni legi	h12	mm	200
4.15		Višina v spuščeni legi	h13	mm	85
4.19		Celotna dolžina	l1	mm	1145
4.21.1		Celotna širina	b1	mm	520
4.22		Mere rogljev vilic	s/e/l	mm	51 x 160 x 810

	4.25	Zunanji razmik vilic	b5	mm	520
	4.32	Oddaljenost od tal na sredini med osema	m2	mm	38
	4.34.1	Širina delovnega hodnika (paleta 1000 x 1200, prečno)	Ast	mm	1610
	4.34.2	Delovna širina (paleta 800 x 1200 vzdolžno)	Ast	mm	1810
	4.35	Radij obračanja	Wa	mm	1000
Podatki o zmogljivosti	5.3	Hitrost spuščanja z bremenom/brez bremena		m/s	0,1 / 0,05
- Ta tipski list po direktivi VDI 2198 navaja samo tehnične vrednosti standardnega vozila. Odstopajoča oplaščenja, drugi teleskopi, dodatne naprave ipd. imajo lahko drugačne vrednosti.					

Splošni podatki	1.1	Proizvajalec (kratko poimenovanje)			Jungheinrich
	1.2	Tipska oznaka			<b>AM 120</b>
	1.3	Pogon			Ročno
	1.4	Upravljanje			Ročno
	1.5	Nosilnost/obremenitev	Q	kg	2000
	1.6	Oddaljenost težišča bremena	c	mm	485
	1.9	Medosna razdalja	y	mm	995
Teže	2.1	Lastna teža		kg	63
	2.1.1	Lastna teža (vključno z baterijo)		kg	63
Kolesa/podvozje	3.1	Kolesa			N-GN
	3.2	Velikost koles spredaj			Ø 200x50
	3.3	Velikost koles zadaj			Ø 80x90
	3.5	Kolesa, število spredaj/zadaj (x = gnano kolo)			2/2
	3.6	Kolotek sprednjih koles	b10	mm	120
	3.7	Kolotek zadnjih koles	b11	mm	360
Osnovne mere	4.4	Dvig (h3)	h3	mm	120
	4.9	Višina ročaja upravljalnega droga v položaju za vožnjo, najmanj/največ	h14	mm	1170
	4.14	Stojna višina v dvignjeni legi	h12	mm	200
	4.15	Višina v spuščeni legi	h13	mm	85
	4.19	Celotna dolžina	l1	mm	1305
	4.21.1	Celotna širina	b1	mm	520
	4.22	Mere rogljev vilic	s/e/l	mm	51 x 160 x 970
	4.25	Zunanji razmik vilic	b5	mm	520
	4.32	Oddaljenost od tal na sredini med osema	m2	mm	38
	4.34.1	Širina delovnega hodnika (paleta 1000 x 1200, prečno)	Ast	mm	1610
4.34.2	Delovna širina (paleta 800 x 1200 vzdolžno)	Ast	mm	1810	
4.35	Radij obračanja	Wa	mm	1160	
Podatki o zmogljivosti	5.3	Hitrost spuščanja z bremenom/brez bremena		m/s	0,1 / 0,05
- Ta tipski list po direktivi VDI 2198 navaja samo tehnične vrednosti standardnega vozila. Odstopajoča oplaščenja, drugi teleskopi, dodatne naprave ipd. imajo lahko drugačne vrednosti.					



Splošni podatki	1.1	Proizvajalec (kratko poimenovanje)			Jungheinrich
	1.2	Tipska oznaka			<b>AM 120</b>
	1.3	Pogon			Ročno
	1.4	Upravljanje			Ročno
	1.5	Nosilnost/obremenitev	Q	kg	2000
	1.6	Oddaljenost težišča bremena	c	mm	485
	1.9	Medosna razdalja	y	mm	995
Teže	2.1	Lastna teža		kg	63
	2.1.1	Lastna teža (vključno z baterijo)		kg	63
Kolesa/podvozje	3.1	Kolesa			V-GV
	3.2	Velikost koles spredaj			Ø 200x50
	3.3	Velikost koles zadaj			Ø 80x90
	3.5	Kolesa, število spredaj/zadaj (x = gnano kolo)			2/2
	3.6	Kolotek sprednjih koles	b10	mm	120
	3.7	Kolotek zadnjih koles	b11	mm	360
	Osnovne mere	4.4	Dvig (h3)	h3	mm
4.9		Višina ročaja upravljalnega droga v položaju za vožnjo, najmanj/največ	h14	mm	1170
4.14		Stojna višina v dvignjeni legi	h12	mm	200
4.15		Višina v spuščeni legi	h13	mm	85
4.19		Celotna dolžina	l1	mm	1305
4.21.1		Celotna širina	b1	mm	520
4.22		Mere rogljev vilic	s/e/l	mm	51 x 160 x 970
4.25		Zunanji razmik vilic	b5	mm	520
4.32		Oddaljenost od tal na sredini med osema	m2	mm	38
4.34.1		Širina delovnega hodnika (paleta 1000 x 1200, prečno)	Ast	mm	1610
4.34.2		Delovna širina (paleta 800 x 1200 vzdolžno)	Ast	mm	1810
4.35	Radij obračanja	Wa	mm	1160	
Podatki o zmogljivosti	5.3	Hitrost spuščanja z bremenom/brez bremena		m/s	0,1 / 0,05
- Ta tipski list po direktivi VDI 2198 navaja samo tehnične vrednosti standardnega vozila. Odstopajoča oplaččenja, drugi teleskopi, dodatne naprave ipd. imajo lahko drugačne vrednosti.					

Splošni podatki	1.1	Proizvajalec (kratko poimenovanje)			Jungheinrich
	1.2	Tipska oznaka			<b>AM 120</b>
	1.3	Pogon			Ročno
	1.4	Upravljanje			Ročno
	1.5	Nosilnost/obremenitev	Q	kg	2000
	1.6	Oddaljenost težišča bremena	c	mm	485
	1.9	Medosna razdalja	y	mm	995
Teže	2.1	Lastna teža		kg	66
	2.1.1	Lastna teža (vključno z baterijo)		kg	66

Kolesa/podvozje	3.1	Kolesa			N-BN
	3.2	Velikost koles spredaj			Ø 200x50
	3.3	Velikost koles zadaj			Ø 80x65
	3.5	Kolesa, število spredaj/zadaj (x = gnano kolo)			2/2
	3.6	Kolotek sprednjih koles	b10	mm	120
	3.7	Kolotek zadnjih koles	b11	mm	360
	Osnovne mere	4.4	Dvig (h3)	h3	mm
4.9		Višina ročaja upravljalnega droga v položaju za vožnjo, najmanj/največ	h14	mm	1170
4.14		Stojna višina v dvignjeni legi	h12	mm	200
4.15		Višina v spuščeni legi	h13	mm	85
4.19		Celotna dolžina	l1	mm	1305
4.21.1		Celotna širina	b1	mm	520
4.22		Mere rogljev vilic	s/e/l	mm	51 x 160 x 970
4.25		Zunanji razmik vilic	b5	mm	520
4.32		Oddaljenost od tal na sredini med osema	m2	mm	38
4.34.1		Širina delovnega hodnika (paleta 1000 x 1200, prečno)	Ast	mm	1610
4.34.2		Delovna širina (paleta 800 x 1200 vzdolžno)	Ast	mm	1810
4.35		Radij obračanja	Wa	mm	1160
Podatki o zmogljivosti	5.3	Hitrost spuščanja z bremenom/brez bremena		m/s	0,1 / 0,05

- Ta tipski list po direktivi VDI 2198 navaja samo tehnične vrednosti standardnega vozila. Odstopajoča oplaščenja, drugi teleskopi, dodatne naprave ipd. imajo lahko drugačne vrednosti.

Splošni podatki	1.1	Proizvajalec (kratko poimenovanje)			Jungheinrich
	1.2	Tipska oznaka			<b>AM I20</b>
	1.3	Pogon			Ročno
	1.4	Upravljanje			Ročno
	1.5	Nosilnost/obremenitev	Q	kg	2000
	1.6	Oddaljenost težišča bremena	c	mm	485
	1.9	Medosna razdalja	y	mm	995
Teže	2.1	Lastna teža		kg	66
	2.1.1	Lastna teža (vključno z baterijo)		kg	66
Kolesa/podvozje	3.1	Kolesa			V-BV
	3.2	Velikost koles spredaj			Ø 200x50
	3.3	Velikost koles zadaj			Ø 80x70
	3.5	Kolesa, število spredaj/zadaj (x = gnano kolo)			2/2
	3.6	Kolotek sprednjih koles	b10	mm	120
	3.7	Kolotek zadnjih koles	b11	mm	360
	Osnovne mere	4.4	Dvig (h3)	h3	mm
4.9		Višina ročaja upravljalnega droga v položaju za vožnjo, najmanj/največ	h14	mm	1170
4.14		Stojna višina v dvignjeni legi	h12	mm	200
4.15		Višina v spuščeni legi	h13	mm	85
4.19		Celotna dolžina	l1	mm	1305
4.21.1		Celotna širina	b1	mm	520
4.22		Mere rogljev vilic	s/e/l	mm	51 x 160 x 970

	4.25	Zunanji razmik vilic	b5	mm	520
	4.32	Oddaljenost od tal na sredini med osema	m2	mm	38
	4.34.1	Širina delovnega hodnika (paleta 1000 x 1200, prečno)	Ast	mm	1610
	4.34.2	Delovna širina (paleta 800 x 1200 vzdolžno)	Ast	mm	1810
	4.35	Radij obračanja	Wa	mm	1160
Podatki o zmogljivosti	5.3	Hitrost spuščanja z bremenom/brez bremena		m/s	0,1 / 0,05
- Ta tipski list po direktivi VDI 2198 navaja samo tehnične vrednosti standardnega vozila. Odstopajoča oplaščenja, drugi teleskopi, dodatne naprave ipd. imajo lahko drugačne vrednosti.					

Splošni podatki	1.1	Proizvajalec (kratko poimenovanje)			Jungheinrich
	1.2	Tipska oznaka			<b>AM I20</b>
	1.3	Pogon			Ročno
	1.4	Upravljanje			Ročno
	1.5	Nosilnost/obremenitev	Q	kg	2000
	1.6	Oddaljenost težišča bremena	c	mm	570
	1.9	Medosna razdalja	y	mm	1165
Teže	2.1	Lastna teža		kg	69
	2.1.1	Lastna teža (vključno z baterijo)		kg	69
	2.2	Oсна obremenitev z bremenom spredaj/zadaj		kg	636 / 1432
	2.3	Oсна obremenitev brez bremena spredaj/zadaj		kg	21 / 47
Kolesa/podvozje	3.1	Kolesa			N-GN
	3.2	Velikost koles spredaj			Ø 200x50
	3.3	Velikost koles zadaj			Ø 80x90
	3.5	Kolesa, število spredaj/zadaj (x = gnano kolo)			2/2
	3.6	Kolotek sprednjih koles	b10	mm	120
	3.7	Kolotek zadnjih koles	b11	mm	360
	Osnovne mere	4.4	Dvig (h3)	h3	mm
4.9		Višina ročaja upravljalnega droga v položaju za vožnjo, najmanj/največ	h14	mm	1170
4.14		Stojna višina v dvignjeni legi	h12	mm	200
4.15		Višina v spuščeni legi	h13	mm	85
4.19		Celotna dolžina	l1	mm	1475
4.20		Dolžina vključno s hrbtiščem vilic	l2	mm	340
4.21.1		Celotna širina	b1	mm	520
4.22		Mere rogljev vilic	s/e/l	mm	51 x 160 x 1140
4.25		Zunanji razmik vilic	b5	mm	520
4.32		Oddaljenost od tal na sredini med osema	m2	mm	38
4.34.1		Širina delovnega hodnika (paleta 1000 x 1200, prečno)	Ast	mm	1610
4.34.2		Delovna širina (paleta 800 x 1200 vzdolžno)	Ast	mm	1810
4.35	Radij obračanja	Wa	mm	1330	
Podatki o zmogljivosti	5.3	Hitrost spuščanja z bremenom/brez bremena		m/s	0,1 / 0,05
- Ta tipski list po direktivi VDI 2198 navaja samo tehnične vrednosti standardnega vozila. Odstopajoča oplaščenja, drugi teleskopi, dodatne naprave ipd. imajo lahko drugačne vrednosti.					

Splošni podatki	1.1	Proizvajalec (kratko poimenovanje)			Jungheinrich
	1.2	Tipska oznaka			<b>AM I20</b>
	1.3	Pogon			Ročno
	1.4	Upravljanje			Ročno
	1.5	Nosilnost/obremenitev	Q	kg	2000
	1.6	Oddaljenost težišča bremena	c	mm	570
	1.9	Medosna razdalja	y	mm	1165
Teže	2.1	Lastna teža		kg	69
	2.1.1	Lastna teža (vključno z baterijo)		kg	69
Kolesa/podvozje	3.1	Kolesa			V-GV
	3.2	Velikost koles spredaj			Ø 200x50
	3.3	Velikost koles zadaj			Ø 80x90
	3.5	Kolesa, število spredaj/zadaj (x = gnano kolo)			2/2
	3.6	Kolotek sprednjih koles	b10	mm	120
	3.7	Kolotek zadnjih koles	b11	mm	360
	Osnovne mere	4.4	Dvig (h3)	h3	mm
4.9		Višina ročaja upravljalnega droga v položaju za vožnjo, najmanj/največ	h14	mm	1170
4.14		Stojna višina v dvignjeni legi	h12	mm	200
4.15		Višina v spuščeni legi	h13	mm	85
4.19		Celotna dolžina	l1	mm	1475
4.21.1		Celotna širina	b1	mm	520
4.22		Mere rogļev vilic	s/e/l	mm	51 x 160 x 1140
4.25		Zunanji razmik vilic	b5	mm	520
4.32		Oddaljenost od tal na sredini med osema	m2	mm	38
4.34.1		Širina delovnega hodnika (paleta 1000 x 1200, prečno)	Ast	mm	1610
4.34.2		Delovna širina (paleta 800 x 1200 vzdolžno)	Ast	mm	1810
4.35	Radij obračanja	Wa	mm	1330	
Podatki o zmogljivosti	5.3	Hitrost spuščanja z bremenom/brez bremena		m/s	0,1 / 0,05
- Ta tipski list po direktivi VDI 2198 navaja samo tehnične vrednosti standardnega vozila. Odstopajoča oplaščenja, drugi teleskopi, dodatne naprave ipd. imajo lahko drugačne vrednosti.					

Splošni podatki	1.1	Proizvajalec (kratko poimenovanje)			Jungheinrich
	1.2	Tipska oznaka			<b>AM I20</b>
	1.3	Pogon			Ročno
	1.4	Upravljanje			Ročno
	1.5	Nosilnost/obremenitev	Q	kg	2000
	1.6	Oddaljenost težišča bremena	c	mm	570
	1.9	Medosna razdalja	y	mm	1165
Teže	2.1	Lastna teža		kg	72
	2.1.1	Lastna teža (vključno z baterijo)		kg	72

Kolesa/podvozje	3.1	Kolesa			N-BN
	3.2	Velikost koles spredaj			Ø 200x50
	3.3	Velikost koles zadaj			Ø 80x65
	3.5	Kolesa, število spredaj/zadaj (x = gnano kolo)			2/2
	3.6	Kolotek sprednjih koles	b10	mm	120
	3.7	Kolotek zadnjih koles	b11	mm	360
	Osnovne mere	4.4	Dvig (h3)	h3	mm
4.9		Višina ročaja upravljalnega droga v položaju za vožnjo, najmanj/največ	h14	mm	1170
4.14		Stojna višina v dvignjeni legi	h12	mm	200
4.15		Višina v spuščeni legi	h13	mm	85
4.19		Celotna dolžina	l1	mm	1475
4.21.1		Celotna širina	b1	mm	520
4.22		Mere rogljev vilic	s/e/l	mm	51 x 160 x 1140
4.25		Zunanji razmik vilic	b5	mm	520
4.32		Oddaljenost od tal na sredini med osema	m2	mm	38
4.34.1		Širina delovnega hodnika (paleta 1000 x 1200, prečno)	Ast	mm	1610
4.34.2		Delovna širina (paleta 800 x 1200 vzdolžno)	Ast	mm	1810
4.35		Radij obračanja	Wa	mm	1330
Podatki o zmogljivosti	5.3	Hitrost spuščanja z bremenom/brez bremena		m/s	0,1 / 0,05

- Ta tipski list po direktivi VDI 2198 navaja samo tehnične vrednosti standardnega vozila. Odstopajoča oplaščenja, drugi teleskopi, dodatne naprave ipd. imajo lahko drugačne vrednosti.

Splošni podatki	1.1	Proizvajalec (kratko poimenovanje)			Jungheinrich
	1.2	Tipska oznaka			<b>AM I20</b>
	1.3	Pogon			Ročno
	1.4	Upravljanje			Ročno
	1.5	Nosilnost/obremenitev	Q	kg	2000
	1.6	Oddaljenost težišča bremena	c	mm	570
	1.9	Medosna razdalja	y	mm	1165
Teže	2.1	Lastna teža		kg	72
	2.1.1	Lastna teža (vključno z baterijo)		kg	72
Kolesa/podvozje	3.1	Kolesa			V-BV
	3.2	Velikost koles spredaj			Ø 200x50
	3.3	Velikost koles zadaj			Ø 80x70
	3.5	Kolesa, število spredaj/zadaj (x = gnano kolo)			2/2
	3.6	Kolotek sprednjih koles	b10	mm	120
	3.7	Kolotek zadnjih koles	b11	mm	360
	Osnovne mere	4.4	Dvig (h3)	h3	mm
4.9		Višina ročaja upravljalnega droga v položaju za vožnjo, najmanj/največ	h14	mm	1170
4.14		Stojna višina v dvignjeni legi	h12	mm	200
4.15		Višina v spuščeni legi	h13	mm	85
4.19		Celotna dolžina	l1	mm	1475
4.21.1		Celotna širina	b1	mm	520
4.22	Mere rogljev vilic	s/e/l	mm	51 x 160 x 1140	

	4.25	Zunanji razmik vilic	b5	mm	520
	4.32	Oddaljenost od tal na sredini med osema	m2	mm	38
	4.34.1	Širina delovnega hodnika (paleta 1000 x 1200, prečno)	Ast	mm	1610
	4.34.2	Delovna širina (paleta 800 x 1200 vzdolžno)	Ast	mm	1810
	4.35	Radij obračanja	Wa	mm	1330
Podatki o zmogljivosti	5.3	Hitrost spuščanja z bremenom/brez bremena		m/s	0,1 / 0,05
- Ta tipski list po direktivi VDI 2198 navaja samo tehnične vrednosti standardnega vozila. Odstopajoča oplaščenja, drugi teleskopi, dodatne naprave ipd. imajo lahko drugačne vrednosti.					

Splošni podatki	1.1	Proizvajalec (kratko poimenovanje)			Jungheinrich
	1.2	Tipska oznaka			<b>AM I20</b>
	1.3	Pogon			Ročno
	1.4	Upravljanje			Ročno
	1.5	Nosilnost/obremenitev	Q	kg	2000
	1.6	Oddaljenost težišča bremena	c	mm	610
	1.9	Medosna razdalja	y	mm	1245
Teže	2.1	Lastna teža		kg	72
	2.1.1	Lastna teža (vključno z baterijo)		kg	72
Kolesa/podvozje	3.1	Kolesa			N-GN
	3.2	Velikost koles spredaj			Ø 200x50
	3.3	Velikost koles zadaj			Ø 80x90
	3.5	Kolesa, število spredaj/zadaj (x = gnano kolo)			2/2
	3.6	Kolotek sprednjih koles	b10	mm	120
	3.7	Kolotek zadnjih koles	b11	mm	360
Osnovne mere	4.4	Dvig (h3)	h3	mm	120
	4.9	Višina ročaja upravljalnega droga v položaju za vožnjo, najmanj/največ	h14	mm	1170
	4.14	Stojna višina v dvignjeni legi	h12	mm	200
	4.15	Višina v spuščeni legi	h13	mm	85
	4.19	Celotna dolžina	l1	mm	1555
	4.21.1	Celotna širina	b1	mm	520
	4.22	Mere rogljev vilic	s/e/l	mm	51 x 160 x 1220
	4.25	Zunanji razmik vilic	b5	mm	520
	4.32	Oddaljenost od tal na sredini med osema	m2	mm	38
	4.34.1	Širina delovnega hodnika (paleta 1000 x 1200, prečno)	Ast	mm	1610
4.34.2	Delovna širina (paleta 800 x 1200 vzdolžno)	Ast	mm	1830	
4.35	Radij obračanja	Wa	mm	1410	
Podatki o zmogljivosti	5.3	Hitrost spuščanja z bremenom/brez bremena		m/s	0,1 / 0,05
- Ta tipski list po direktivi VDI 2198 navaja samo tehnične vrednosti standardnega vozila. Odstopajoča oplaščenja, drugi teleskopi, dodatne naprave ipd. imajo lahko drugačne vrednosti.					

Splošni podatki	1.1	Proizvajalec (kratko poimenovanje)			Jungheinrich
	1.2	Tipska oznaka			<b>AM I20</b>
	1.3	Pogon			Ročno
	1.4	Upravljanje			Ročno
	1.5	Nosilnost/obremenitev	Q	kg	2000
	1.6	Oddaljenost težišča bremena	c	mm	610
	1.9	Medosna razdalja	y	mm	1245
Teže	2.1	Lastna teža		kg	72
	2.1.1	Lastna teža (vključno z baterijo)		kg	72
Kolesa/podvozje	3.1	Kolesa			V-GV
	3.2	Velikost koles spredaj			Ø 200x50
	3.3	Velikost koles zadaj			Ø 80x90
	3.5	Kolesa, število spredaj/zadaj (x = gnano kolo)			2/2
	3.6	Kolotek sprednjih koles	b10	mm	120
	3.7	Kolotek zadnjih koles	b11	mm	360
	Osnovne mere	4.4	Dvig (h3)	h3	mm
4.9		Višina ročaja upravljalnega droga v položaju za vožnjo, najmanj/največ	h14	mm	1170
4.14		Stojna višina v dvignjeni legi	h12	mm	200
4.15		Višina v spuščeni legi	h13	mm	85
4.19		Celotna dolžina	l1	mm	1555
4.21.1		Celotna širina	b1	mm	520
4.22		Mere rogljev vilic	s/e/l	mm	51 x 160 x 1220
4.25		Zunanji razmik vilic	b5	mm	520
4.32		Oddaljenost od tal na sredini med osema	m2	mm	38
4.34.1		Širina delovnega hodnika (paleta 1000 x 1200, prečno)	Ast	mm	1610
4.34.2		Delovna širina (paleta 800 x 1200 vzdolžno)	Ast	mm	1830
4.35	Radij obračanja	Wa	mm	1410	
Podatki o zmogljivosti	5.3	Hitrost spuščanja z bremenom/brez bremena		m/s	0,1 / 0,05
- Ta tipski list po direktivi VDI 2198 navaja samo tehnične vrednosti standardnega vozila. Odstopajoča oplaččenja, drugi teleskopi, dodatne naprave ipd. imajo lahko drugačne vrednosti.					

Splošni podatki	1.1	Proizvajalec (kratko poimenovanje)			Jungheinrich
	1.2	Tipska oznaka			<b>AM I20</b>
	1.3	Pogon			Ročno
	1.4	Upravljanje			Ročno
	1.5	Nosilnost/obremenitev	Q	kg	2000
	1.6	Oddaljenost težišča bremena	c	mm	610
	1.9	Medosna razdalja	y	mm	1245
Teže	2.1	Lastna teža		kg	75
	2.1.1	Lastna teža (vključno z baterijo)		kg	75

Kolesa/podvozje	3.1	Kolesa			N-BN
	3.2	Velikost koles spredaj			Ø 200x50
	3.3	Velikost koles zadaj			Ø 80x65
	3.5	Kolesa, število spredaj/zadaj (x = gnano kolo)			2/2
	3.6	Kolotek sprednjih koles	b10	mm	120
	3.7	Kolotek zadnjih koles	b11	mm	360
	Osnovne mere	4.4	Dvig (h3)	h3	mm
4.9		Višina ročaja upravljalnega droga v položaju za vožnjo, najmanj/največ	h14	mm	1170
4.14		Stojna višina v dvignjeni legi	h12	mm	200
4.15		Višina v spuščeni legi	h13	mm	85
4.19		Celotna dolžina	l1	mm	1555
4.21.1		Celotna širina	b1	mm	520
4.22		Mere rogljev vilic	s/e/l	mm	51 x 160 x 1220
4.25		Zunanji razmik vilic	b5	mm	520
4.32		Oddaljenost od tal na sredini med osema	m2	mm	38
4.34.1		Širina delovnega hodnika (paleta 1000 x 1200, prečno)	Ast	mm	1610
4.34.2		Delovna širina (paleta 800 x 1200 vzdolžno)	Ast	mm	1830
4.35		Radij obračanja	Wa	mm	1410
Podatki o zmogljivosti	5.3	Hitrost spuščanja z bremenom/brez bremena		m/s	0,1 / 0,05

- Ta tipski list po direktivi VDI 2198 navaja samo tehnične vrednosti standardnega vozila. Odstopajoča oplaščenja, drugi teleskopi, dodatne naprave ipd. imajo lahko drugačne vrednosti.

Splošni podatki	1.1	Proizvajalec (kratko poimenovanje)			Jungheinrich
	1.2	Tipska oznaka			<b>AM I20</b>
	1.3	Pogon			Ročno
	1.4	Upravljanje			Ročno
	1.5	Nosilnost/obremenitev	Q	kg	2000
	1.6	Oddaljenost težišča bremena	c	mm	610
	1.9	Medosna razdalja	y	mm	1245
Teže	2.1	Lastna teža		kg	75
	2.1.1	Lastna teža (vključno z baterijo)		kg	75
Kolesa/podvozje	3.1	Kolesa			V-BV
	3.2	Velikost koles spredaj			Ø 200x50
	3.3	Velikost koles zadaj			Ø 80x90
	3.5	Kolesa, število spredaj/zadaj (x = gnano kolo)			2/2
	3.6	Kolotek sprednjih koles	b10	mm	120
	3.7	Kolotek zadnjih koles	b11	mm	360
	Osnovne mere	4.4	Dvig (h3)	h3	mm
4.9		Višina ročaja upravljalnega droga v položaju za vožnjo, najmanj/največ	h14	mm	1170
4.14		Stojna višina v dvignjeni legi	h12	mm	200
4.15		Višina v spuščeni legi	h13	mm	85
4.19		Celotna dolžina	l1	mm	1555
4.21.1		Celotna širina	b1	mm	520
4.22	Mere rogljev vilic	s/e/l	mm	51 x 160 x 1220	



	4.25	Zunanji razmik vilic	b5	mm	520
	4.32	Oddaljenost od tal na sredini med osema	m2	mm	38
	4.34.1	Širina delovnega hodnika (paleta 1000 x 1200, prečno)	Ast	mm	1610
	4.34.2	Delovna širina (paleta 800 x 1200 vzdolžno)	Ast	mm	1830
	4.35	Radij obračanja	Wa	mm	1410
Podatki o zmogljivosti	5.3	Hitrost spuščanja z bremenom/brez bremena		m/s	0,1 / 0,05
- Ta tipski list po direktivi VDI 2198 navaja samo tehnične vrednosti standardnega vozila. Odstopajoča oplaščenja, drugi teleskopi, dodatne naprave ipd. imajo lahko drugačne vrednosti.					

Splošni podatki	1.1	Proizvajalec (kratko poimenovanje)			Jungheinrich
	1.2	Tipška oznaka			<b>AM I20</b>
	1.3	Pogon			Ročno
	1.4	Upravljanje			Ročno
	1.5	Nosilnost/obremenitev	Q	kg	2000
	1.6	Oddaljenost težišča bremena	c	mm	405
	1.9	Medosna razdalja	y	mm	835
Teže	2.1	Lastna teža		kg	65
	2.1.1	Lastna teža (vključno z baterijo)		kg	65
Kolesa/podvozje	3.1	Kolesa			N-GN
	3.2	Velikost koles spredaj			Ø 200x50
	3.3	Velikost koles zadaj			Ø 80x90
	3.5	Kolesa, število spredaj/zadaj (x = gnano kolo)			2/2
	3.6	Kolotek sprednjih koles	b10	mm	120
	3.7	Kolotek zadnjih koles	b11	mm	520
Osnovne mere	4.4	Dvig (h3)	h3	mm	120
	4.9	Višina ročaja upravljalnega droga v položaju za vožnjo, najmanj/največ	h14	mm	1170
	4.14	Stojna višina v dvignjeni legi	h12	mm	200
	4.15	Višina v spuščeni legi	h13	mm	85
	4.19	Celotna dolžina	l1	mm	1145
	4.21.1	Celotna širina	b1	mm	680
	4.22	Mere rogljev vilic	s/e/l	mm	51 x 160 x 810
	4.25	Zunanji razmik vilic	b5	mm	680
	4.32	Oddaljenost od tal na sredini med osema	m2	mm	38
	4.34.1	Širina delovnega hodnika (paleta 1000 x 1200, prečno)	Ast	mm	1610
4.34.2	Delovna širina (paleta 800 x 1200 vzdolžno)	Ast	mm	1810	
4.35	Radij obračanja	Wa	mm	1000	
Podatki o zmogljivosti	5.3	Hitrost spuščanja z bremenom/brez bremena		m/s	0,1 / 0,05
- Ta tipski list po direktivi VDI 2198 navaja samo tehnične vrednosti standardnega vozila. Odstopajoča oplaščenja, drugi teleskopi, dodatne naprave ipd. imajo lahko drugačne vrednosti.					

Splošni podatki	1.1	Proizvajalec (kratko poimenovanje)			Jungheinrich
	1.2	Tipska oznaka			<b>AM I20</b>
	1.3	Pogon			Ročno
	1.4	Upravljanje			Ročno
	1.5	Nosilnost/obremenitev	Q	kg	2000
	1.6	Oddaljenost težišča bremena	c	mm	405
	1.9	Medosna razdalja	y	mm	835
Teže	2.1	Lastna teža		kg	65
	2.1.1	Lastna teža (vključno z baterijo)		kg	65
Kolesa/podvozje	3.1	Kolesa			V-GV
	3.2	Velikost koles spredaj			Ø 200x50
	3.3	Velikost koles zadaj			Ø 80x90
	3.5	Kolesa, število spredaj/zadaj (x = gnano kolo)			2/2
	3.6	Kolotek sprednjih koles	b10	mm	120
	3.7	Kolotek zadnjih koles	b11	mm	520
	Osnovne mere	4.4	Dvig (h3)	h3	mm
4.9		Višina ročaja upravljalnega droga v položaju za vožnjo, najmanj/največ	h14	mm	1170
4.14		Stojna višina v dvignjeni legi	h12	mm	200
4.15		Višina v spuščeni legi	h13	mm	85
4.19		Celotna dolžina	l1	mm	1145
4.21.1		Celotna širina	b1	mm	680
4.22		Mere rogljev vilic	s/e/l	mm	51 x 160 x 810
4.25		Zunanji razmik vilic	b5	mm	680
4.32		Oddaljenost od tal na sredini med osema	m2	mm	38
4.34.1		Širina delovnega hodnika (paleta 1000 x 1200, prečno)	Ast	mm	1610
4.34.2		Delovna širina (paleta 800 x 1200 vzdolžno)	Ast	mm	1810
4.35	Radij obračanja	Wa	mm	1000	
Podatki o zmogljivosti	5.3	Hitrost spuščanja z bremenom/brez bremena		m/s	0,1 / 0,05
- Ta tipski list po direktivi VDI 2198 navaja samo tehnične vrednosti standardnega vozila. Odstopajoča oplaščenja, drugi teleskopi, dodatne naprave ipd. imajo lahko drugačne vrednosti.					

Splošni podatki	1.1	Proizvajalec (kratko poimenovanje)			Jungheinrich
	1.2	Tipska oznaka			<b>AM I20</b>
	1.3	Pogon			Ročno
	1.4	Upravljanje			Ročno
	1.5	Nosilnost/obremenitev	Q	kg	2000
	1.6	Oddaljenost težišča bremena	c	mm	405
	1.9	Medosna razdalja	y	mm	835
Teže	2.1	Lastna teža		kg	69
	2.1.1	Lastna teža (vključno z baterijo)		kg	69

Kolesa/podvozje	3.1	Kolesa			V-BV
	3.2	Velikost koles spredaj			Ø 200x50
	3.3	Velikost koles zadaj			Ø 80x70
	3.5	Kolesa, število spredaj/zadaj (x = gnano kolo)			2/2
	3.6	Kolotek sprednjih koles	b10	mm	120
	3.7	Kolotek zadnjih koles	b11	mm	520
	Osnovne mere	4.4	Dvig (h3)	h3	mm
4.9		Višina ročaja upravljalnega droga v položaju za vožnjo, najmanj/največ	h14	mm	1170
4.14		Stojna višina v dvignjeni legi	h12	mm	200
4.15		Višina v spuščeni legi	h13	mm	85
4.19		Celotna dolžina	l1	mm	1145
4.21.1		Celotna širina	b1	mm	680
4.22		Mere rogljev vilic	s/e/l	mm	51 x 160 x 810
4.25		Zunanji razmik vilic	b5	mm	680
4.32		Oddaljenost od tal na sredini med osema	m2	mm	38
4.34.1		Širina delovnega hodnika (paleta 1000 x 1200, prečno)	Ast	mm	1610
4.34.2		Delovna širina (paleta 800 x 1200 vzdolžno)	Ast	mm	1810
4.35		Radij obračanja	Wa	mm	1000
Podatki o zmogljivosti	5.3	Hitrost spuščanja z bremenom/brez bremena		m/s	0,1 / 0,05

- Ta tipski list po direktivi VDI 2198 navaja samo tehnične vrednosti standardnega vozila. Odstopajoča oplaščenja, drugi teleskopi, dodatne naprave ipd. imajo lahko drugačne vrednosti.

Splošni podatki	1.1	Proizvajalec (kratko poimenovanje)			Jungheinrich
	1.2	Tipška oznaka			<b>AM I20</b>
	1.3	Pogon			Ročno
	1.4	Upravljanje			Ročno
	1.5	Nosilnost/obremenitev	Q	kg	2000
	1.6	Oddaljenost težišča bremena	c	mm	405
	1.9	Medosna razdalja	y	mm	835
Teže	2.1	Lastna teža		kg	69
	2.1.1	Lastna teža (vključno z baterijo)		kg	69
Kolesa/podvozje	3.1	Kolesa			N-BN
	3.2	Velikost koles spredaj			Ø 200x50
	3.3	Velikost koles zadaj			Ø 80x65
	3.5	Kolesa, število spredaj/zadaj (x = gnano kolo)			2/2
	3.6	Kolotek sprednjih koles	b10	mm	120
	3.7	Kolotek zadnjih koles	b11	mm	520
	Osnovne mere	4.4	Dvig (h3)	h3	mm
4.9		Višina ročaja upravljalnega droga v položaju za vožnjo, najmanj/največ	h14	mm	1170
4.14		Stojna višina v dvignjeni legi	h12	mm	200
4.15		Višina v spuščeni legi	h13	mm	85
4.19		Celotna dolžina	l1	mm	1145
4.21.1		Celotna širina	b1	mm	680
4.22		Mere rogljev vilic	s/e/l	mm	51 x 160 x 810

	4.25	Zunanji razmik vilic	b5	mm	680
	4.32	Oddaljenost od tal na sredini med osema	m2	mm	38
	4.34.1	Širina delovnega hodnika (paleta 1000 x 1200, prečno)	Ast	mm	1610
	4.34.2	Delovna širina (paleta 800 x 1200 vzdolžno)	Ast	mm	1810
	4.35	Radij obračanja	Wa	mm	1000
Podatki o zmogljivosti	5.3	Hitrost spuščanja z bremenom/brez bremena		m/s	0,1 / 0,05
- Ta tipski list po direktivi VDI 2198 navaja samo tehnične vrednosti standardnega vozila. Odstopajoča oplaščenja, drugi teleskopi, dodatne naprave ipd. imajo lahko drugačne vrednosti.					

Splošni podatki	1.1	Proizvajalec (kratko poimenovanje)			Jungheinrich
	1.2	Tipška oznaka			<b>AM 120</b>
	1.3	Pogon			Ročno
	1.4	Upravljanje			Ročno
	1.5	Nosilnost/obremenitev	Q	kg	2000
	1.6	Oddaljenost težišča bremena	c	mm	485
	1.9	Medosna razdalja	y	mm	995
Teže	2.1	Lastna teža		kg	69
	2.1.1	Lastna teža (vključno z baterijo)		kg	69
Kolesa/podvozje	3.1	Kolesa			N-GN
	3.2	Velikost koles spredaj			Ø 200x50
	3.3	Velikost koles zadaj			Ø 80x90
	3.5	Kolesa, število spredaj/zadaj (x = gnano kolo)			2/2
	3.6	Kolotek sprednjih koles	b10	mm	120
	3.7	Kolotek zadnjih koles	b11	mm	520
Osnovne mere	4.4	Dvig (h3)	h3	mm	120
	4.9	Višina ročaja upravljalnega droga v položaju za vožnjo, najmanj/največ	h14	mm	1170
	4.14	Stojna višina v dvignjeni legi	h12	mm	200
	4.15	Višina v spuščeni legi	h13	mm	85
	4.19	Celotna dolžina	l1	mm	1305
	4.21.1	Celotna širina	b1	mm	680
	4.22	Mere rogljev vilic	s/e/l	mm	51 x 160 x 970
	4.25	Zunanji razmik vilic	b5	mm	680
	4.32	Oddaljenost od tal na sredini med osema	m2	mm	38
	4.34.1	Širina delovnega hodnika (paleta 1000 x 1200, prečno)	Ast	mm	1610
	4.34.2	Delovna širina (paleta 800 x 1200 vzdolžno)	Ast	mm	1810
4.35	Radij obračanja	Wa	mm	1160	
Podatki o zmogljivosti	5.3	Hitrost spuščanja z bremenom/brez bremena		m/s	0,1 / 0,05
- Ta tipski list po direktivi VDI 2198 navaja samo tehnične vrednosti standardnega vozila. Odstopajoča oplaščenja, drugi teleskopi, dodatne naprave ipd. imajo lahko drugačne vrednosti.					

Splošni podatki	1.1	Proizvajalec (kratko poimenovanje)			Jungheinrich
	1.2	Tipska oznaka			<b>AM 120</b>
	1.3	Pogon			Ročno
	1.4	Upravljanje			Ročno
	1.5	Nosilnost/obremenitev	Q	kg	2000
	1.6	Oddaljenost težišča bremena	c	mm	485
	1.9	Medosna razdalja	y	mm	995
Teže	2.1	Lastna teža		kg	69
	2.1.1	Lastna teža (vključno z baterijo)		kg	69
Kolesa/podvozje	3.1	Kolesa			V-GV
	3.2	Velikost koles spredaj			Ø 200x50
	3.3	Velikost koles zadaj			Ø 80x90
	3.5	Kolesa, število spredaj/zadaj (x = gnano kolo)			2/2
	3.6	Kolotek sprednjih koles	b10	mm	120
	3.7	Kolotek zadnjih koles	b11	mm	520
	Osnovne mere	4.4	Dvig (h3)	h3	mm
4.9		Višina ročaja upravljalnega droga v položaju za vožnjo, najmanj/največ	h14	mm	1170
4.14		Stojna višina v dvignjeni legi	h12	mm	200
4.15		Višina v spuščeni legi	h13	mm	85
4.19		Celotna dolžina	l1	mm	1305
4.21.1		Celotna širina	b1	mm	680
4.22		Mere rogljev vilic	s/e/l	mm	51 x 160 x 970
4.25		Zunanji razmik vilic	b5	mm	680
4.32		Oddaljenost od tal na sredini med osema	m2	mm	38
4.34.1		Širina delovnega hodnika (paleta 1000 x 1200, prečno)	Ast	mm	1610
4.34.2		Delovna širina (paleta 800 x 1200 vzdolžno)	Ast	mm	1810
4.35	Radij obračanja	Wa	mm	1160	
Podatki o zmogljivosti	5.3	Hitrost spuščanja z bremenom/brez bremena		m/s	0,1 / 0,05
- Ta tipski list po direktivi VDI 2198 navaja samo tehnične vrednosti standardnega vozila. Odstopajoča oplaččenja, drugi teleskopi, dodatne naprave ipd. imajo lahko drugačne vrednosti.					

Splošni podatki	1.1	Proizvajalec (kratko poimenovanje)			Jungheinrich
	1.2	Tipska oznaka			<b>AM 120</b>
	1.3	Pogon			Ročno
	1.4	Upravljanje			Ročno
	1.5	Nosilnost/obremenitev	Q	kg	2000
	1.6	Oddaljenost težišča bremena	c	mm	485
	1.9	Medosna razdalja	y	mm	995
Teže	2.1	Lastna teža		kg	72
	2.1.1	Lastna teža (vključno z baterijo)		kg	72

Kolesa/podvozje	3.1	Kolesa			N-BN
	3.2	Velikost koles spredaj			Ø 200x50
	3.3	Velikost koles zadaj			Ø 80x65
	3.5	Kolesa, število spredaj/zadaj (x = gnano kolo)			2/2
	3.6	Kolotek sprednjih koles	b10	mm	120
	3.7	Kolotek zadnjih koles	b11	mm	520
	Osnovne mere	4.4	Dvig (h3)	h3	mm
4.9		Višina ročaja upravljalnega droga v položaju za vožnjo, najmanj/največ	h14	mm	1170
4.14		Stojna višina v dvignjeni legi	h12	mm	200
4.15		Višina v spuščeni legi	h13	mm	85
4.19		Celotna dolžina	l1	mm	1305
4.21.1		Celotna širina	b1	mm	680
4.22		Mere rogljev vilic	s/e/l	mm	51 x 160 x 970
4.25		Zunanji razmik vilic	b5	mm	680
4.32		Oddaljenost od tal na sredini med osema	m2	mm	38
4.34.1		Širina delovnega hodnika (paleta 1000 x 1200, prečno)	Ast	mm	1610
4.34.2		Delovna širina (paleta 800 x 1200 vzdolžno)	Ast	mm	1810
4.35		Radij obračanja	Wa	mm	1160
Podatki o zmogljivosti		5.3	Hitrost spuščanja z bremenom/brez bremena		m/s

- Ta tipski list po direktivi VDI 2198 navaja samo tehnične vrednosti standardnega vozila. Odstopajoča oplaščenja, drugi teleskopi, dodatne naprave ipd. imajo lahko drugačne vrednosti.

Splošni podatki	1.1	Proizvajalec (kratko poimenovanje)			Jungheinrich
	1.2	Tipska oznaka			<b>AM I20</b>
	1.3	Pogon			Ročno
	1.4	Upravljanje			Ročno
	1.5	Nosilnost/obremenitev	Q	kg	2000
	1.6	Oddaljenost težišča bremena	c	mm	485
	1.9	Medosna razdalja	y	mm	995
Teže	2.1	Lastna teža		kg	72
	2.1.1	Lastna teža (vključno z baterijo)		kg	72
Kolesa/podvozje	3.1	Kolesa			V-BV
	3.2	Velikost koles spredaj			Ø 200x50
	3.3	Velikost koles zadaj			Ø 80x70
	3.5	Kolesa, število spredaj/zadaj (x = gnano kolo)			2/2
	3.6	Kolotek sprednjih koles	b10	mm	120
	3.7	Kolotek zadnjih koles	b11	mm	520
	Osnovne mere	4.4	Dvig (h3)	h3	mm
4.9		Višina ročaja upravljalnega droga v položaju za vožnjo, najmanj/največ	h14	mm	1170
4.14		Stojna višina v dvignjeni legi	h12	mm	200
4.15		Višina v spuščeni legi	h13	mm	85
4.19		Celotna dolžina	l1	mm	1305
4.21.1		Celotna širina	b1	mm	680
4.22		Mere rogljev vilic	s/e/l	mm	51 x 160 x 970

	4.25	Zunanji razmik vilic	b5	mm	680
	4.32	Oddaljenost od tal na sredini med osema	m2	mm	38
	4.34.1	Širina delovnega hodnika (paleta 1000 x 1200, prečno)	Ast	mm	1610
	4.34.2	Delovna širina (paleta 800 x 1200 vzdolžno)	Ast	mm	1810
	4.35	Radij obračanja	Wa	mm	1160
Podatki o zmogljivosti	5.3	Hitrost spuščanja z bremenom/brez bremena		m/s	0,1 / 0,05
- Ta tipski list po direktivi VDI 2198 navaja samo tehnične vrednosti standardnega vozila. Odstopajoča oplaščenja, drugi teleskopi, dodatne naprave ipd. imajo lahko drugačne vrednosti.					

Splošni podatki	1.1	Proizvajalec (kratko poimenovanje)			Jungheinrich
	1.2	Tipška oznaka			<b>AM I20</b>
	1.3	Pogon			Ročno
	1.4	Upravljanje			Ročno
	1.5	Nosilnost/obremenitev	Q	kg	2000
	1.6	Oddaljenost težišča bremena	c	mm	570
	1.9	Medosna razdalja	y	mm	1165
Teže	2.1	Lastna teža		kg	75
	2.1.1	Lastna teža (vključno z baterijo)		kg	75
Kolesa/podvozje	3.1	Kolesa			N-GN
	3.2	Velikost koles spredaj			Ø 200x50
	3.3	Velikost koles zadaj			Ø 80x90
	3.5	Kolesa, število spredaj/zadaj (x = gnano kolo)			2/2
	3.6	Kolotek sprednjih koles	b10	mm	120
	3.7	Kolotek zadnjih koles	b11	mm	520
Osnovne mere	4.4	Dvig (h3)	h3	mm	120
	4.9	Višina ročaja upravljalnega droga v položaju za vožnjo, najmanj/največ	h14	mm	1170
	4.14	Stojna višina v dvignjeni legi	h12	mm	200
	4.15	Višina v spuščeni legi	h13	mm	85
	4.19	Celotna dolžina	l1	mm	1475
	4.21.1	Celotna širina	b1	mm	680
	4.22	Mere rogljev vilic	s/e/l	mm	51 x 160 x 1140
	4.25	Zunanji razmik vilic	b5	mm	680
	4.32	Oddaljenost od tal na sredini med osema	m2	mm	38
	4.34.1	Širina delovnega hodnika (paleta 1000 x 1200, prečno)	Ast	mm	1610
4.34.2	Delovna širina (paleta 800 x 1200 vzdolžno)	Ast	mm	1810	
4.35	Radij obračanja	Wa	mm	1330	
Podatki o zmogljivosti	5.3	Hitrost spuščanja z bremenom/brez bremena		m/s	0,1 / 0,05
- Ta tipski list po direktivi VDI 2198 navaja samo tehnične vrednosti standardnega vozila. Odstopajoča oplaščenja, drugi teleskopi, dodatne naprave ipd. imajo lahko drugačne vrednosti.					

Splošni podatki	1.1	Proizvajalec (kratko poimenovanje)			Jungheinrich
	1.2	Tipska oznaka			<b>AM I20</b>
	1.3	Pogon			Ročno
	1.4	Upravljanje			Ročno
	1.5	Nosilnost/obremenitev	Q	kg	2000
	1.6	Oddaljenost težišča bremena	c	mm	570
	1.9	Medosna razdalja	y	mm	1165
Teže	2.1	Lastna teža		kg	75
	2.1.1	Lastna teža (vključno z baterijo)		kg	75
Kolesa/podvozje	3.1	Kolesa			V-GV
	3.2	Velikost koles spredaj			Ø 200x50
	3.3	Velikost koles zadaj			Ø 80x90
	3.5	Kolesa, število spredaj/zadaj (x = gnano kolo)			2/2
	3.6	Kolotek sprednjih koles	b10	mm	120
	3.7	Kolotek zadnjih koles	b11	mm	520
	Osnovne mere	4.4	Dvig (h3)	h3	mm
4.9		Višina ročaja upravljalnega droga v položaju za vožnjo, najmanj/največ	h14	mm	1170
4.14		Stojna višina v dvignjeni legi	h12	mm	200
4.15		Višina v spuščeni legi	h13	mm	85
4.19		Celotna dolžina	l1	mm	1475
4.21.1		Celotna širina	b1	mm	680
4.22		Mere rogljev vilic	s/e/l	mm	51 x 160 x 1140
4.25		Zunanji razmik vilic	b5	mm	680
4.32		Oddaljenost od tal na sredini med osema	m2	mm	38
4.34.1		Širina delovnega hodnika (paleta 1000 x 1200, prečno)	Ast	mm	1610
4.34.2		Delovna širina (paleta 800 x 1200 vzdolžno)	Ast	mm	1810
4.35	Radij obračanja	Wa	mm	1330	
Podatki o zmogljivosti	5.3	Hitrost spuščanja z bremenom/brez bremena		m/s	0,1 / 0,05
- Ta tipski list po direktivi VDI 2198 navaja samo tehnične vrednosti standardnega vozila. Odstopajoča oplaččenja, drugi teleskopi, dodatne naprave ipd. imajo lahko drugačne vrednosti.					

Splošni podatki	1.1	Proizvajalec (kratko poimenovanje)			Jungheinrich
	1.2	Tipska oznaka			<b>AM I20</b>
	1.3	Pogon			Ročno
	1.4	Upravljanje			Ročno
	1.5	Nosilnost/obremenitev	Q	kg	2000
	1.6	Oddaljenost težišča bremena	c	mm	570
	1.9	Medosna razdalja	y	mm	1165
Teže	2.1	Lastna teža		kg	78
	2.1.1	Lastna teža (vključno z baterijo)		kg	78



Kolesa/podvozje	3.1	Kolesa			N-BN
	3.2	Velikost koles spredaj			Ø 200x50
	3.3	Velikost koles zadaj			Ø 80x65
	3.5	Kolesa, število spredaj/zadaj (x = gnano kolo)			2/2
	3.6	Kolotek sprednjih koles	b10	mm	120
	3.7	Kolotek zadnjih koles	b11	mm	520
	Osnovne mere	4.4	Dvig (h3)	h3	mm
4.9		Višina ročaja upravljalnega droga v položaju za vožnjo, najmanj/največ	h14	mm	1170
4.14		Stojna višina v dvignjeni legi	h12	mm	200
4.15		Višina v spuščeni legi	h13	mm	85
4.19		Celotna dolžina	l1	mm	1475
4.21.1		Celotna širina	b1	mm	680
4.22		Mere rogljev vilic	s/e/l	mm	51 x 160 x 1140
4.25		Zunanji razmik vilic	b5	mm	680
4.32		Oddaljenost od tal na sredini med osema	m2	mm	38
4.34.1		Širina delovnega hodnika (paleta 1000 x 1200, prečno)	Ast	mm	1610
4.34.2		Delovna širina (paleta 800 x 1200 vzdolžno)	Ast	mm	1810
4.35		Radij obračanja	Wa	mm	1330
Podatki o zmogljivosti		5.3	Hitrost spuščanja z bremenom/brez bremena		m/s

- Ta tipski list po direktivi VDI 2198 navaja samo tehnične vrednosti standardnega vozila. Odstopajoča oplaščenja, drugi teleskopi, dodatne naprave ipd. imajo lahko drugačne vrednosti.

Splošni podatki	1.1	Proizvajalec (kratko poimenovanje)			Jungheinrich
	1.2	Tipska oznaka			<b>AM I20</b>
	1.3	Pogon			Ročno
	1.4	Upravljanje			Ročno
	1.5	Nosilnost/obremenitev	Q	kg	2000
	1.6	Oddaljenost težišča bremena	c	mm	570
	1.9	Medosna razdalja	y	mm	1165
Teže	2.1	Lastna teža		kg	78
	2.1.1	Lastna teža (vključno z baterijo)		kg	78
Kolesa/podvozje	3.1	Kolesa			V-BV
	3.2	Velikost koles spredaj			Ø 200x50
	3.3	Velikost koles zadaj			Ø 80x70
	3.5	Kolesa, število spredaj/zadaj (x = gnano kolo)			2/2
	3.6	Kolotek sprednjih koles	b10	mm	120
	3.7	Kolotek zadnjih koles	b11	mm	520
	Osnovne mere	4.4	Dvig (h3)	h3	mm
4.9		Višina ročaja upravljalnega droga v položaju za vožnjo, najmanj/največ	h14	mm	1170
4.14		Stojna višina v dvignjeni legi	h12	mm	200
4.15		Višina v spuščeni legi	h13	mm	85
4.19		Celotna dolžina	l1	mm	1475
4.21.1		Celotna širina	b1	mm	680
4.22	Mere rogljev vilic	s/e/l	mm	51 x 160 x 1140	

	4.25	Zunanji razmik vilic	b5	mm	680
	4.32	Oddaljenost od tal na sredini med osema	m2	mm	38
	4.34.1	Širina delovnega hodnika (paleta 1000 x 1200, prečno)	Ast	mm	1610
	4.34.2	Delovna širina (paleta 800 x 1200 vzdolžno)	Ast	mm	1810
	4.35	Radij obračanja	Wa	mm	1330
Podatki o zmogljivosti	5.3	Hitrost spuščanja z bremenom/brez bremena		m/s	0,1 / 0,05
- Ta tipski list po direktivi VDI 2198 navaja samo tehnične vrednosti standardnega vozila. Odstopajoča oplaščenja, drugi teleskopi, dodatne naprave ipd. imajo lahko drugačne vrednosti.					

Splošni podatki	1.1	Proizvajalec (kratko poimenovanje)			Jungheinrich
	1.2	Tipska oznaka			<b>AM I20</b>
	1.3	Pogon			Ročno
	1.4	Upravljanje			Ročno
	1.5	Nosilnost/obremenitev	Q	kg	2000
	1.6	Oddaljenost težišča bremena	c	mm	610
	1.9	Medosna razdalja	y	mm	1245
Teže	2.1	Lastna teža		kg	78
	2.1.1	Lastna teža (vključno z baterijo)		kg	78
Kolesa/podvozje	3.1	Kolesa			N-GN
	3.2	Velikost koles spredaj			Ø 200x50
	3.3	Velikost koles zadaj			Ø 80x90
	3.5	Kolesa, število spredaj/zadaj (x = gnano kolo)			2/2
	3.6	Kolotek sprednjih koles	b10	mm	120
	3.7	Kolotek zadnjih koles	b11	mm	520
Osnovne mere	4.4	Dvig (h3)	h3	mm	120
	4.9	Višina ročaja upravljalnega droga v položaju za vožnjo, najmanj/največ	h14	mm	1170
	4.14	Stojna višina v dvignjeni legi	h12	mm	200
	4.15	Višina v spuščeni legi	h13	mm	85
	4.19	Celotna dolžina	l1	mm	1555
	4.21.1	Celotna širina	b1	mm	680
	4.22	Mere rogljev vilic	s/e/l	mm	51 x 160 x 1220
	4.25	Zunanji razmik vilic	b5	mm	680
	4.32	Oddaljenost od tal na sredini med osema	m2	mm	38
	4.34.1	Širina delovnega hodnika (paleta 1000 x 1200, prečno)	Ast	mm	1610
4.34.2	Delovna širina (paleta 800 x 1200 vzdolžno)	Ast	mm	1830	
4.35	Radij obračanja	Wa	mm	1410	
Podatki o zmogljivosti	5.3	Hitrost spuščanja z bremenom/brez bremena		m/s	0,1 / 0,05
- Ta tipski list po direktivi VDI 2198 navaja samo tehnične vrednosti standardnega vozila. Odstopajoča oplaščenja, drugi teleskopi, dodatne naprave ipd. imajo lahko drugačne vrednosti.					

Splošni podatki	1.1	Proizvajalec (kratko poimenovanje)			Jungheinrich
	1.2	Tipska oznaka			<b>AM I20</b>
	1.3	Pogon			Ročno
	1.4	Upravljanje			Ročno
	1.5	Nosilnost/obremenitev	Q	kg	2000
	1.6	Oddaljenost težišča bremena	c	mm	610
	1.9	Medosna razdalja	y	mm	1245
Teže	2.1	Lastna teža		kg	78
	2.1.1	Lastna teža (vključno z baterijo)		kg	78
Kolesa/podvozje	3.1	Kolesa			V-GV
	3.2	Velikost koles spredaj			Ø 200x50
	3.3	Velikost koles zadaj			Ø 80x90
	3.5	Kolesa, število spredaj/zadaj (x = gnano kolo)			2/2
	3.6	Kolotek sprednjih koles	b10	mm	120
	3.7	Kolotek zadnjih koles	b11	mm	520
	Osnovne mere	4.4	Dvig (h3)	h3	mm
4.9		Višina ročaja upravljalnega droga v položaju za vožnjo, najmanj/največ	h14	mm	1170
4.14		Stojna višina v dvignjeni legi	h12	mm	200
4.15		Višina v spuščeni legi	h13	mm	85
4.19		Celotna dolžina	l1	mm	1555
4.21.1		Celotna širina	b1	mm	680
4.22		Mere rogļev vilic	s/e/l	mm	51 x 160 x 1220
4.25		Zunanji razmik vilic	b5	mm	680
4.32		Oddaljenost od tal na sredini med osema	m2	mm	38
4.34.1		Širina delovnega hodnika (paleta 1000 x 1200, prečno)	Ast	mm	1610
4.34.2		Delovna širina (paleta 800 x 1200 vzdolžno)	Ast	mm	1830
4.35	Radij obračanja	Wa	mm	1410	
Podatki o zmogljivosti	5.3	Hitrost spuščanja z bremenom/brez bremena		m/s	0,1 / 0,05
- Ta tipski list po direktivi VDI 2198 navaja samo tehnične vrednosti standardnega vozila. Odstopajoča oplaščenja, drugi teleskopi, dodatne naprave ipd. imajo lahko drugačne vrednosti.					

Splošni podatki	1.1	Proizvajalec (kratko poimenovanje)			Jungheinrich
	1.2	Tipska oznaka			<b>AM I20</b>
	1.3	Pogon			Ročno
	1.4	Upravljanje			Ročno
	1.5	Nosilnost/obremenitev	Q	kg	2000
	1.6	Oddaljenost težišča bremena	c	mm	610
	1.9	Medosna razdalja	y	mm	1245
Teže	2.1	Lastna teža		kg	78
	2.1.1	Lastna teža (vključno z baterijo)		kg	78

Kolesa/podvozje	3.1	Kolesa			V-BV
	3.2	Velikost koles spredaj			Ø 200x50
	3.3	Velikost koles zadaj			Ø 80x90
	3.5	Kolesa, število spredaj/zadaj (x = gnano kolo)			2/2
	3.6	Kolotek sprednjih koles	b10	mm	120
	3.7	Kolotek zadnjih koles	b11	mm	520
	Osnovne mere	4.4	Dvig (h3)	h3	mm
4.9		Višina ročaja upravljalnega droga v položaju za vožnjo, najmanj/največ	h14	mm	1170
4.14		Stojna višina v dvignjeni legi	h12	mm	200
4.15		Višina v spuščeni legi	h13	mm	85
4.19		Celotna dolžina	l1	mm	1555
4.21.1		Celotna širina	b1	mm	680
4.22		Mere rogljev vilic	s/e/l	mm	51 x 160 x 1220
4.25		Zunanji razmik vilic	b5	mm	680
4.32		Oddaljenost od tal na sredini med osema	m2	mm	38
4.34.1		Širina delovnega hodnika (paleta 1000 x 1200, prečno)	Ast	mm	1610
4.34.2		Delovna širina (paleta 800 x 1200 vzdolžno)	Ast	mm	1830
4.35		Radij obračanja	Wa	mm	1410
Podatki o zmogljivosti	5.3	Hitrost spuščanja z bremenom/brez bremena		m/s	0,1 / 0,05

- Ta tipski list po direktivi VDI 2198 navaja samo tehnične vrednosti standardnega vozila. Odstopajoča oplaščenja, drugi teleskopi, dodatne naprave ipd. imajo lahko drugačne vrednosti.

Splošni podatki	1.1	Proizvajalec (kratko poimenovanje)			Jungheinrich
	1.2	Tipska oznaka			<b>AM I20</b>
	1.3	Pogon			Ročno
	1.4	Upravljanje			Ročno
	1.5	Nosilnost/obremenitev	Q	kg	2000
	1.6	Oddaljenost težišča bremena	c	mm	610
	1.9	Medosna razdalja	y	mm	1245
Teže	2.1	Lastna teža		kg	81
	2.1.1	Lastna teža (vključno z baterijo)		kg	81
Kolesa/podvozje	3.1	Kolesa			N-BN
	3.2	Velikost koles spredaj			Ø 200x50
	3.3	Velikost koles zadaj			Ø 80x65
	3.5	Kolesa, število spredaj/zadaj (x = gnano kolo)			2/2
	3.6	Kolotek sprednjih koles	b10	mm	120
	3.7	Kolotek zadnjih koles	b11	mm	520
	Osnovne mere	4.4	Dvig (h3)	h3	mm
4.9		Višina ročaja upravljalnega droga v položaju za vožnjo, najmanj/največ	h14	mm	1170
4.14		Stojna višina v dvignjeni legi	h12	mm	200
4.15		Višina v spuščeni legi	h13	mm	85
4.19		Celotna dolžina	l1	mm	1555
4.21.1		Celotna širina	b1	mm	680
4.22	Mere rogljev vilic	s/e/l	mm	51 x 160 x 1220	

	4.25	Zunanji razmik vilic	b5	mm	680
	4.32	Oddaljenost od tal na sredini med osema	m2	mm	38
	4.34.1	Širina delovnega hodnika (paleta 1000 x 1200, prečno)	Ast	mm	1610
	4.34.2	Delovna širina (paleta 800 x 1200 vzdolžno)	Ast	mm	1830
	4.35	Radij obračanja	Wa	mm	1410
Podatki o zmožljivosti	5.3	Hitrost spuščanja z bremenom/brez bremena		m/s	0,1 / 0,05
<p>- Ta tipski list po direktivi VDI 2198 navaja samo tehnične vrednosti standardnega vozila. Odstopajoča oplaščenja, drugi teleskopi, dodatne naprave ipd. imajo lahko drugačne vrednosti.</p>					

**Jungheinrich, d.o.o.**  
Korenova cesta 11, 1241 Kamnik  
Telefon:  
Centrala 01 561 04 80  
Prodaja 01 561 04 85  
Najem 01 561 04 90  
Servis 01 561 04 95  
Faks 01 562 17 79

info@jungheinrich.si  
www.jungheinrich.si

Certificirane so nemške proizvodne  
lokacije v Norderstedtu, Moosburgu in  
Landsbergu, ravno tako distribucijski  
center originalnih rezervnih delov v  
Kaltenkirchnu.

ISO 9001  
ISO 14001

Viličarji in vozički podjetja Jungheinrich  
ustrezajo evropskim varnostnim  
predpisom.



 **JUNGHEINRICH**