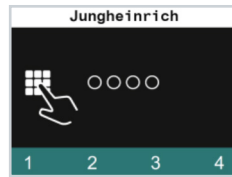


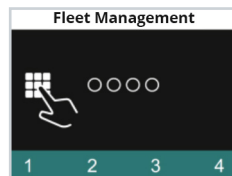
Instructies voor het opstarten van Fleet Management System (FMS)

1. Wanneer uw truck geleverd wordt, geeft het display van de truck het volgende scherm.



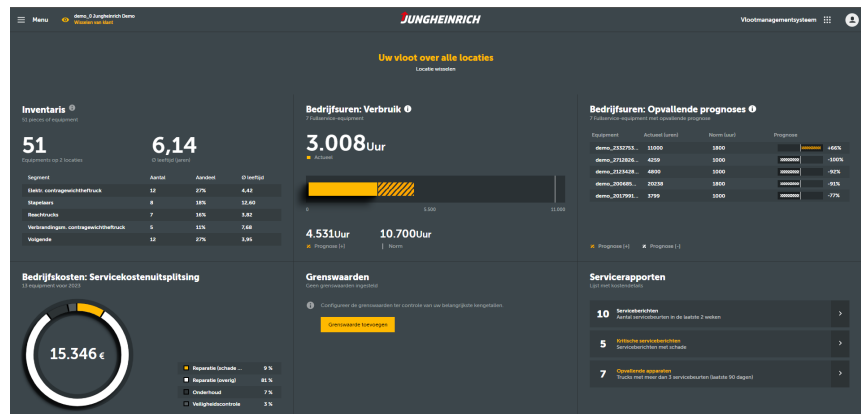
Uw truck kan opgestart worden met de PIN code 1 2 3 4.

2. De software FMS wordt automatisch geïnstalleerd nadat uw truck enkele minuten ingeschakeld is. Na het heropstarten van uw truck is het volgende scherm op het display zichtbaar.

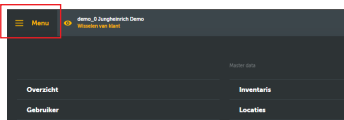


Uw truck kan opgestart worden met de PIN code 1 2 3 4.

3. Open het FMS portal.

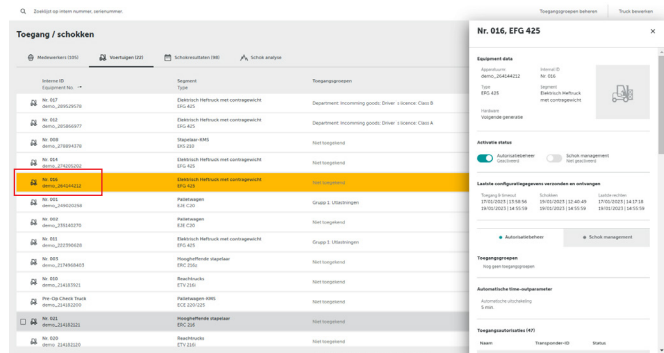


4. Klik links boven op "Menu" en selecteer in kolom Veiligheid "Toegang / schokken" en selecteer vervolgens tabblad "Voertuigen".



Toegang / schokken			
Medewerkers (105) Voertuigen (22) Schokresultaten (98) Schok analyse			
Interne ID Equipment No. --	Segment Type	Toegangsgroepen	
Nr. 017 demo_289529578	Elektrisch Heftruck met contragewicht EFG 425	Department: Incoming goods; Driver's licence: Class B	
Nr. 012 demo_285866977	Elektrisch Heftruck met contragewicht EFG 425	Department: Incoming goods; Driver's licence: Class A	
Nr. 008 demo_278894378	Stapelaar-KMS EKS 210	Niet toegelaten	
Nr. 014 demo_274205202	Elektrisch Heftruck met contragewicht EFG 425	Niet toegelaten	
Nr. 016 demo_264144212	Elektrisch Heftruck met contragewicht EFG 425	Niet toegelaten	
Nr. 001 demo_249020258	Palletwagen EJE C20	Grupp 1: Utlastningen	
Nr. 002 demo_235140270	Palletwagen EJE C20	Niet toegelaten	
Nr. 011 demo_222390628	Elektrisch Heftruck met contragewicht EFG 425	Grupp 1: Utlastningen	

5. Selecteer in dit overzicht de truck die u wenst te activeren.
 → De regel kleurt geel en rechts op het scherm opent een pop-up venster.



6. Klik op de eerste slider.
 "Autorisatiebeheer - Niet geactiveerd"

→ De slider wordt geel.
 "Activering in behandeling"

Activatie status



Activatie status



7. De slider wordt groen.
 "Geactiveerd"

→ Klik op de tweede slider "Schok management".
 "Activering in behandeling"

Activatie status



Activatie status



8. De slider wordt groen.
 "Geactiveerd"

→ Truck is geactiveerd. Vervolgens kunt u de overige parameters instellen zoals schokwaarden en time out.

Let op: Voordat u de truck(s) activeert, dient u passen / badges aan te maken.

Activatie status



9. Van zodra de truck de kaarten / badges ontvangen heeft, zal het display veranderen. Er wordt nu weergegeven dat de truck klaar is om op te starten met de kaart / badge. Leg een kaart / badge op de leesmodule om te starten.

