

JUNGHEINRICH

JOURNAL

Inspiratiemagazine van Jungheinrich Nederland

EJC1i-SERIE
NIEUWE
STANDAARD

MAGAZIJN
HERINRICHTEN
TERWIJL U WERKT

AMR'S EN
AUTONOME VNA'S
VOOR PRODRIVE
TECHNOLOGIES

Nummer 1, voorjaar 2024

ONZE ENERGIE IS ELEKTRISCH.

MINDER UITSTOOT, MEER DUURZAAMHEID

Het is tijd voor een nieuw hoofdstuk in de intralogistiek. Als pionier op het gebied van elektrificatie en lithium-ion-technologie zetten we de volgende, logische stap om als een van de eerste heftruckfabrikanten enkel nog trucks aan te bieden met een elektrische aandrijving.





We're the
Intralogistics
Pioneers.



Cornelissen

Minder schade dankzij slim eigenaarschap

Review

EFG-trucks vallen op in onafhankelijke test



9



10

Prodrive Technologies

Hightech-producent gaat voor high efficiency

Colofon

Een uitgave van

Jungheinrich Nederland BV
Afdeling Marketing
H.A. Lorentzweg 3
2408 AS Alphen aan den Rijn

Telefoon 0172 44 67 89
marketing@jungheinrich.nl

Redactie

Denise van Straalen
denise.vanstraalen@jungheinrich.nl

Andersom Tekst & Organisatie
info@buroandersom.nl

Fotografie

Jungheinrich
Andersom Tekst & Organisatie

Vormgeving en realisatie

Creative Fellows BV
www.creativefellows.nl

Druk en verzending

Jetmail BV
www.jetmail.nl

Leest u het Journaal liever digitaal?

Meld u aan voor onze nieuwsbrief en ontvang de volgende editie als eerste in uw inbox.

Het Jungheinrich Journaal wordt tweemaal per jaar kosteloos toegezonden aan beheerders van hef- en magazijntrucks in Nederland.

Dit magazine is gedrukt op papier met een door FSC gecertificeerde herkomst.

Prijswijzigingen en drukfouten voorbehouden.



Aanmelden nieuwsbrief





13

Achtergrond

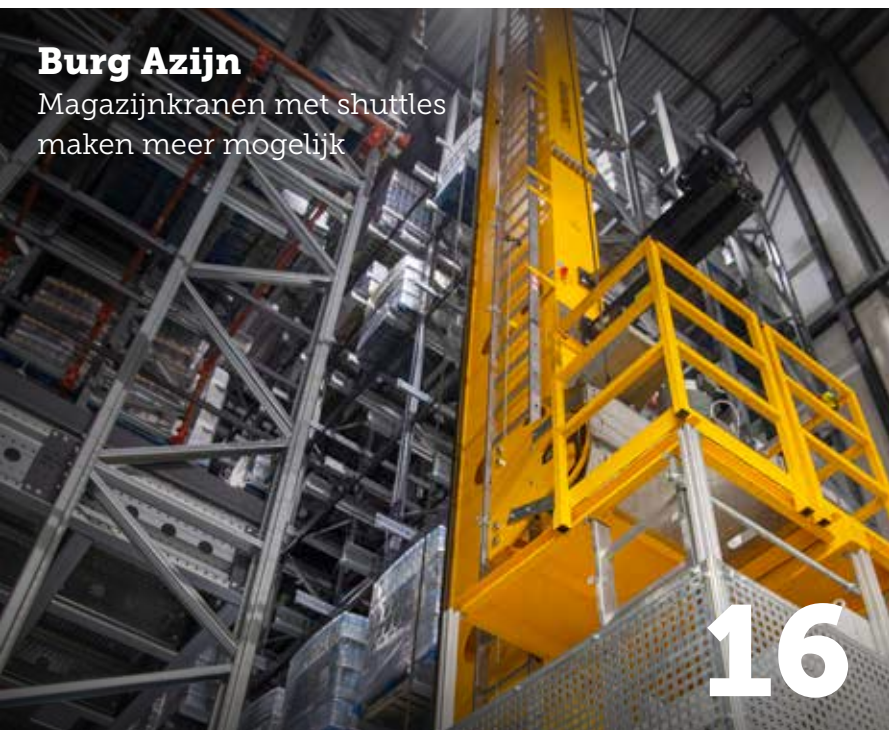
Keurmeester biedt voordelen



14

Kennis

Een magazijn herinrichten terwijl u werkt? Het kan!



Burg Azijn

Magazijnkranen met shuttles maken meer mogelijk

16



19

Productnieuws

AMR-range uitgebreid



20

Van Staveren

Vol nieuwe energie de toekomst in dankzij slimme inrichting



Productnieuws

Jungheinrich EJC 1i-serie zet nieuwe standaard

23



75 LITHIUM-ION PALLETWAGENS VOOR CORNELISSEN

BETER IN DE HAND

Logistiek dienstverlener Cornelissen uit Nijmegen heeft onlangs 75 nieuwe elektrische palletwagens van Jungheinrich in gebruik genomen. De trucks zijn op twee locaties aan de chauffeurs overhandigd en horen vanaf nu bij de chauffeur en zijn vrachtwagen. Door 'eigenaarschap' en meer technische intelligentie wil Cornelissen de trucks optimaal inzetbaar houden en de kans op schades minimaliseren.



Cornelissen is sinds 1930 met transport onderweg. Het bedrijf is uitgegroeid tot een logistiek dienstverlener met meer dan 1.200 medewerkers, 16 locaties en 500 eenheden

op de weg. Voor één van haar klanten, AS Watson, verzorgt Cornelissen de transporten naar de Kruidvat-winkels. "Voor deze inzet zijn de 75 nieuwe palletwagens bedoeld", vertelt Fleet Manager Marco Pikkemaat tijdens de omruilactie bij het Kruidvat dc in Heteren. "Onze huidige palletwagens waren aan vervanging toe en daarbij

wilden we een flinke stap zetten naar een beter beheer. De Jungheinrich EJE 116 met lithium-ion accu biedt ons die mogelijkheid."

Meer betrokkenheid, kennis en inzicht

Naast het dc in Heteren verzorgde Cornelissen ook een omruilmiddag bij het Kruidvat dc in Oosterhout. De opzet was geheel identiek. Op beide locaties konden de chauffeurs hun oude palletwagen omruilen voor een gloednieuwe Jungheinrich EJE 116, die voortaan hun vaste

'partner' is op de distributeritten. De palletwagens zijn voorzien van een grote blauwe Cornelissen-sticker en eigen kenteken. Er zijn ook palletwagens in omloop met een witte sticker. Dat zijn de flextrucks die dienstdoen als de blauwe in onderhoud zijn of om een andere reden niet regulier inzetbaar zijn.

'De nieuwe palletwagens van Jungheinrich maken het mogelijk om ze veiliger en beter beheersbaar in te zetten.'

MARCO PIKKEMAAT, FLEET MANAGER

In het verleden pakten de chauffeurs een palletwagen naar behoefte en dat ging niet altijd goed. Er bleven trucks achter bij Cornelissen met lege accu's, diverse soorten schades en andere problemen waardoor ze niet inzetbaar waren. Door de palletwagens nu per chauffeur en vrachtwagen te koppelen, ontstaat eigenaarschap en



Tijdens twee omruilmiddagen in Heteren en Oosterhout konden de chauffeurs van Cornelissen hun oude palletwagen omruilen voor een splinternieuwe Jungheinrich.



Voor de distributeritten naar de Kruidvat-winkels heeft Cornelissen 75 nieuwe Jungheinrich EJE 116 lithium-ion palletwagens aangeschaft.

verwacht het bedrijf meer zorg en betrokkenheid vanuit de chauffeur. Cornelissen houdt daarbij een technische vinger aan de pols.

Het gebruik van de palletwagen is vanaf nu alleen mogelijk met een tag die aan de sleutelbos van de chauffeur hangt. Zowel in de palletwagen als vrachtwagen zit een track-and-tracesysteem, dat alle technische details monitort zoals inzetduur, accuspanning en locatie. "Als bijvoorbeeld blijkt dat er structureel te weinig accuspanning is, of dat er een andere palletwagen dan gedacht op de vrachtwagen meerrijdt, dan geeft het systeem een melding en kunnen we daarop sturen", legt Marco uit. "Wij krijgen hierdoor een beter beheersbare vloot en minder ongeplande kosten."

Uitgebreid getest en vergeleken

De keuze voor Jungheinrich is gebaseerd op een uitgebreide tender en een technische test van ruim een half jaar. Doorslaggevend hierbij was de combinatie

CORNELISSEN BEDRIJFSPROFIEL



1930



±25.000 m²



1.200



Logistiek



De palletwagens zijn alle voorzien van een eigen kenteken en vormen voortaan een vast koppel met de chauffeur en zijn vrachtwagen.

van kwaliteit, voorkeur van de chauffeurs, de flexibiliteit in het op- en afschalen, het schadedekkingsprogramma en de technische kenmerken van de palletwagens. Zo zorgt het Jungheinrich ProTraLink-systeem ook op de Belgische kasseien voor maximale stabiliteit en tractie, iets dat bij de chauffeurs erg in de smaak valt.

Marco: "En vergeet het voordeel van de onderhoudsvrije lithium-ion accu's niet. Via de ingebouwde lader kunnen de trucks aan elk gewoon 230V stopcontact worden geladen. Ook tussendoor, al is het maar een kwartier."

Laden in de vrachtwagen doet Cornelissen niet meer, want dat is niet veilig genoeg zo is de ervaring. Veiligheid staat voorop, daarom zijn alle palletwagens voorzien van een veilige en slijtvaste bumper waarbij de voeten maximaal beschermd zijn.

Marco Pikkemaat: "Jungheinrich heeft ons vooraf goed geïnformeerd, verteld wat andere klanten zoal wensen bij hun palletwagens en hoe zij dat kunnen oplossen. Wij hebben graag tevreden chauffeurs, die met een goede palletwagen op pad kunnen. Zij zorgen voor tevreden klanten, die hun goederen op een veilige manier op tijd ontvangen. Dat is de komende jaren weer dik in orde bij ons." ■



Het gebruik van de palletwagen is vanaf nu alleen mogelijk met een tag die aan de sleutelbos van de chauffeur komt te hangen.



Scan de QR-code en bekijk de video op ons YouTube kanaal **JungheinrichNL**



Jungheinrich EFG-trucks vallen op in onafhankelijke test

De website logisticsinside.nl heeft onlangs de test met de Jungheinrich EFG 425 gepubliceerd. Conclusie: de premiumtrucks van de EFG 4-serie zetten een nieuwe benchmark als het gaat om productiviteit. De prestaties liggen zelfs hoger dan trucks met diesel- of lpg-motor.

Jungheinrich is sinds maart 2023 gestopt met de productie van heftrucks met verbrandingsmotor, ook wel IC (Internal Combustion) trucks genoemd. De nieuwe EFG 4-serie, met elektrische heftrucks van 2,5 tot en met 3,5 ton draagvermogen, neemt die taken over. De onafhankelijke test stelt daarbij de vraag of de nieuwkomers de diesel- en lpg-trucks volwaardig kunnen vervangen.

Uit het testrapport: "De testtruck is een drive&liftPLUS-versie voor

extra power; wie liever insteekt op economie en een maximale inzetduur, kan opteren voor de Efficiency-variant. We rijden onze test op zowel de maximale 5 als de meer economische modus 3. Vergeleken met het gemiddelde van de elektrotrucks uit onze database scoort de EFG 4-serie op alle aspecten veel betere waarden. Ook bij de verbranders zijn de resultaten goed. Op stand 5 ligt de productiviteit zelfs 16% boven de prestaties van de gemiddelde verbrandingstruck.



De nieuwe EFG 4-serie van Jungheinrich is krachtig en een volwaardig alternatief voor de truck met diesel- of lpg-motor.

Prima basics

Waar de EFG 4-serie als premiummodel garant staat voor hoge prestaties binnen een intensieve inzet, daar vindt de EFG B-serie zijn kracht binnen lichte tot matig intensieve omstandigheden. Vorig jaar testte het team de EFG BB 216k, dit jaar voegden ze de resultaten van de EFG BA 113 en BC 330 aan het testoverzicht toe.

De B-serie familiefoto (v.l.n.r.): de Jungheinrich BC 330, BA 113, BA 115, BB 216k, BC 325k en de BC325.



Het is een topscore binnen deze vermogensklasse en daarmee een nieuwe benchmark. Hij is daarbij stiller, soepeler en plezieriger in de omgang dan een verbrander. Ook op oneffen terrein scoort de Jungheinrich goed dankzij de loskoppeling van chassis en cabine en een fraaie, rammelvrije constructie. De vernieuwde cabine en constructie met IP 54 stof- en spatwaterdichte motoren en onderhoudsvrije lamellenremmen maakt hem ook prima geschikt voor een outdoor inzet." ■



Bekijk hier de uitgebreide testresultaten.

AMR'S EN AUTONOME VNA'S VERZORGEN LOGISTIEK PRODRIVE TECHNOLOGIES

GOUDEN COMBI

Prodrive Technologies nam in Son een gloednieuw en verregaand geautomatiseerd distributiecentrum in gebruik. Als eerste ter wereld combineert het bedrijf de autonome mobiele robots van Jungheinrich met geautomatiseerde smalle-gangentrucks. Het blijkt een gouden combinatie.



Prodrive Technologies produceert een breed scala aan hightech-oplossingen voor onder andere de medische sector, duurzame energie, semiconductors en de automotive branche. Voor de productie en assemblage van de innovatieve producten beschikt het bedrijf over vestigingen

in onder meer de Verenigde Staten, China en Nederland, waar in Son de grootste productiefaciliteit staat. Hier is tevens het hoofdkantoor gevestigd. En, sinds begin 2022, een gloednieuw distributiecentrum.

Forse groei

Het nieuwe dc telt 20.000 m² en was nodig om de enorme groei van het bedrijf op te vangen. Jaarlijks groeit Prodrive Technologies, dat stevig in de Top 10 van de Nederlandse maakindustrie staat, ongeveer 25 procent.

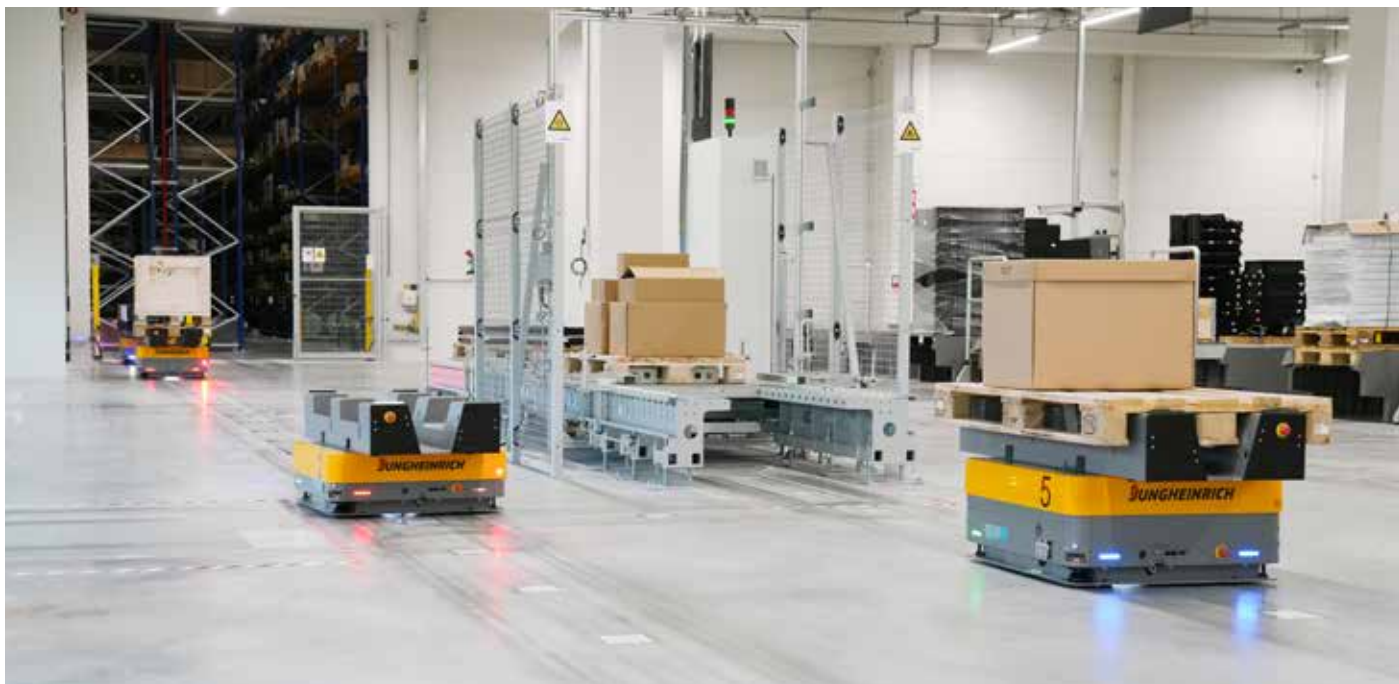
'Deze oplossing biedt productiviteit, flexibiliteit en schaalbaarheid. We zijn vrijwel 24/7 operationeel.'

MARK MENTING, GLOBAL PROCESS OWNER LOGISTICS

"Om die groei op te vangen maakten we gebruik van verschillende externe magazijnen, verspreid over meerdere locaties. Met de realisatie van ons nieuwe dc hadden we de mogelijkheid om de logistieke efficiency te verbeteren en de processen naar een hoger niveau te tillen", vertelt Mark Menting, Global Process Owner Logistics bij Prodrive Technologies.



Mark Menting, Global Process Owner Logistics.



15 arculee S autonome mobiele robots (AMR's) verwerken de grote verscheidenheid aan goederen.

De eisen voor het nieuwe onderkomen waren helder: het nieuwe logistieke concept moest een hoge productiviteit garanderen en de enorm variërende logistieke vraag flexibel kunnen verwerken. “Ook zochten we een schaalbare oplossing die met ons mee kan groeien”, vervolgt Menting.

Automatisering biedt voordelen

Die oplossing vond Prodrive Technologies bij Jungheinrich, dat een verregaand geautomatiseerd systeem leverde met als kloppend hart 15 arculee S autonome mobiele robots (AMR's) en 8 geautomatiseerde smallegangstrucks, type EKX 516a.

“We zochten sowieso een geautomatiseerd systeem; om productief en competitief te blijven, ook in de toekomst. Naarmate ons logistieke proces groeit, nemen ook transportafstanden toe. Een geautomatiseerde oplossing stelt ons in staat om meer te doen met eenzelfde aantal mensen. Bovendien neemt de kans op schade aan equipment en goederen merkbaar af”, licht Menting toe.

Betaalbaar, schaalbaar en flexibel

Naast de geautomatiseerde VNA-trucks bekeek Prodrive shuttles en automatische magazijnkranen. “De shuttles vielen al snel af, omdat we daarvoor een veel te grote diversiteit aan artikelen hebben”, weet Menting. Ook de automatische magazijnkranen bleken uiteindelijk geen optie. De gecompartmenteerde opslag met een hoogte

van ongeveer 12 meter zou zoveel magazijnkranen vragen, dat de investering simpelweg te hoog zou zijn. “Deze smallegangstrucks zijn betaalbaar, schaalbaar en flexibeler”, aldus Menting. In eerste instantie werden 8 geautomatiseerde VNA-trucks geleverd. Naarmate de activiteiten blijven groeien, kan dit aantal worden uitgebreid tot 16.

Unieke combi met AMR's

Uniek is de combinatie met de AMR's, die het transport tussen de opslag en de pickstations verzorgen. De autonome robots bieden een flexibele oplossing, die eenvoudig kan worden aangepast aan een eventueel veranderende behoefte. “De AMR's zijn bovendien compact, snel en relatief goedkoop”, weet Menting. “En ze garanderen een hoge continuïteit. Als we voor conveyors hadden gekozen, was de single point of failure groter. Als dan één sectie uitvalt, ligt het hele systeem stil. Dat is bij deze AMR's niet het geval.”

PRODRIVE BEDRIJFSPROFIEL



1993



±20.000 m²



±2.500



Productie



De AMR's laden hun lithium-ion accu's automatisch op wanneer dat nodig is en zijn zo 24/7 inzetbaar.

Ook de stellingen en de software, essentieel voor de communicatie tussen de systemen onderling en met het bovenliggende Warehouse Management Systeem, werden door Jungheinrich geleverd. Het Warehouse Control Systeem ontvangt de opdrachten vanuit het WMS. Via de Logistics Interface van Jungheinrich worden deze 'vertaald' naar begrijpbare opdrachten voor de AMR's en de VNA's.

Maximale productiviteit

Binnenkomende pallets worden op een conveyor geplaatst, waar onder andere de contouren en de kwaliteit van de pallets worden gecontroleerd. Een AMR pikt vervolgens de pallet op en brengt deze naar het hoogbouwmagazijn. Daar worden de goederen door de smallegangstruck op de door het WMS toegewezen locatie geplaatst. Elk gangpad telt vier afzetlocaties; twee voor inkomende en twee voor uitgaande pallets.



Na elke pickopdracht worden de contouren van de pallets gecontroleerd, voordat ze worden opgeslagen in het hoogbouwmagazijn.

De uitgaande pallets worden door de AMR's naar een van de zes pickstations getransporteerd, waar de orders worden gepickt en klaargemaakt voor verdere handling of verzending. Elk pickstation beschikt hiervoor over zes pick up/drop off-stations.

De AMR's kunnen dankzij diverse veiligheidssensoren probleemloos worden ingezet in een omgeving waar ook andere trucks en mensen werken. Met het oog op een maximale productiviteit, kiest Prodrive ervoor om de interactie tussen medewerkers en de robots tot een minimum te beperken. De geautomatiseerde hoogbouw is om diezelfde reden helemaal gesloten voor medewerkers.



Lege pallets worden opgeslagen en opgehaald uit de Palomat door de AMR's voor maximale beschikbaarheid.

Het systeem biedt een theoretische pickcapaciteit van 80 pallets per uur. De theoretische capaciteit voor de hoogbouwcompartimenten is eveneens 80 pallets per uur; 30 inkomende pallets en 50 retourpallets van de pickstations.

Het nieuwe concept is nu ruim een jaar operationeel. Voor Menting zijn de voordelen klip-en-klaar: "Deze oplossing biedt productiviteit, flexibiliteit en schaalbaarheid. We zijn vrijwel 24/7 operationeel. Daarnaast zien we een duidelijke kwaliteitsverbetering; zowel de schade aan artikelen, als de schade aan equipment is afgenomen. Jaarlijks zijn we al gauw tien procent minder kwijt aan herstelkosten. Bovendien is er meer inzicht, overzicht en raken artikelen niet meer kwijt." ■



Scan de QR-code en bekijk de video op ons YouTube kanaal **JungheinrichNL**



Onafhankelijk, deskundig en betrouwbaar

Keurmeester biedt voordelen

De Arbowet verplicht ondernemers een veilige werkomgeving te creëren en onder andere intern transportmaterieel en magazijnstellingen periodiek te laten keuren door een deskundig persoon. Dat mag een eigen medewerker zijn, mits die werkelijk deskundig is. Het blijkt vaak echter lastig om dit aan te tonen. De praktijk leert dat het verstandiger is als die deskundige persoon niet alleen beschikt over de juiste expertise en ervaring, maar ook dicht bij de bron zit.



Jungheinrich Nederland is als fabrikant door BMWT gecertificeerd voor het uitvoeren van keuringen voor magazijnstellingen, intern transporttrucks, accu's en laders. De keuringen voldoen aan de door BMWT gestelde richtlijnen en de Europese wetgeving. Het keurmerk BMWT-Keur is door de brancheorganisatie in het leven geroepen om de kwaliteit van periodieke veiligheidskeuringen te waarborgen. Het BMWT-keurmerk is vergelijkbaar met een apk-keuring voor auto's en staat voor kwaliteit, onafhankelijkheid, betrouwbaarheid en deskundigheid. De keuringen worden steekproefsgewijs gecontroleerd en alle BMWT-Keur gecertificeerde bedrijven ondergaan jaarlijks een audit van TÜV Rheinland.

One-stop-shop voordelen

Een belangrijk voordeel van een keuring die is uitgevoerd door een keurmeester van Jungheinrich is dat de klant

één aanspreekpunt heeft. Als uit een keuring blijkt dat vervolgstappen nodig zijn, zoals het repareren of vervangen van onderdelen, wordt dit direct in gang gezet en ontvangt de klant vaak nog dezelfde dag een offerte. Deze one-stop-shop aanpak is niet alleen handiger, maar ook nog eens voordeliger.

Wie naast de jaarlijkse truckkeuring ook het onderhoud aan de machine door Jungheinrich laat verzorgen, profiteert bovendien extra. Als de keuring en de onderhoudsbeurt worden gecombineerd, neemt Jungheinrich namelijk de arbeidskosten van de keuring voor zijn rekening. Zijn de truck, accu of magazijnstellingen door de keuring? Dan plakt de Jungheinrich keurmeester een keuringssticker op en ontvangt u het keuringsrapport of, in het geval van trucks en laders, het keuringsformulier.

Keuringsfrequentie

Volgens de wetgever moeten keuringen periodiek worden uitgevoerd. Als keuringsfrequentie wordt in de basis één keer per jaar als veilige ondergrens gehanteerd, maar dit hangt mede af van de RI&E en de risico's binnen uw operatie. Zo zullen magazijnstellingen eerder en vaker aan een keuring moeten worden onderworpen als de inzetomstandigheden druk en hectisch zijn. Ook over de keuringsfrequentie en andere keuring gerelateerde zaken kan de Jungheinrich keurmeester u adviseren.

Kijk voor meer informatie op:

www.jungheinrich.nl/bmw-keuringen

Vijf stappen naar succes

Een magazijn herinrichten terwijl u werkt? Het kan!

Economische veranderingen kunnen gevolgen hebben voor de opslagbehoefte. Een grotere veiligheidsvoorraad aanhouden van bepaalde artikelen, of juist een breder productgamma gaan voeren? Een splinternieuw magazijn bouwen is niet altijd mogelijk. In dat geval kan aanpassing van de bestaande opslag een oplossing zijn.

Een magazijn is op diverse manieren aan te passen aan de opslagwensen. Wat de keuze ook wordt, elk succesvol zogeheten 'brownfield' project valt of staat met de naleving van

enkele basisregels. We zetten graag de belangrijkste vijf op een rij:

Overleg met alle partijen

Bij de herinrichting of uitbreiding van bestaande magazijnen, bijvoorbeeld het ombouwen naar een smalle-gangenmagazijn, stopt de dagelijkse operatie van uw bedrijf niet of nauwelijks. Dit betekent dat er, terwijl stellingen worden afgebroken en weer opgebouwd, voortdurend medewerkers aan het werk zijn. Het veilig en succesvol inrichten en opbouwen van de magazijnhal lukt dan alleen door zorgvuldige afstemming tussen alle partijen. Niet alleen de externe, maar zeker ook de interne.

Kies de beste periode

Een goede planning begint met het kiezen van de beste periode voor het herinrichtings- of uitbreidingsproject. Het laagseizoen is een geschikte periode, omdat dan de activiteiten in het magazijn relatief beperkt zijn en de voorraden ook lager zijn. Dit betekent dat u kunt volstaan met minder opslagcapaciteit. Lagere voorraden betekent ook dat het minder tijd kost om de stellingen leeg te rijden. Daarom is het slim om ruim van tevoren samen met alle betrokken collega's de mogelijkheden voor het tijdig en tijdelijk afbouwen van voorraden te bespreken.



Voer de ombouw gefaseerd uit

Het totale project vereist een gefaseerde aanpak om bestaande activiteiten mogelijk te houden. Hoe de gefaseerde aanpak eruitziet, hangt voor een belangrijk deel af van de oude en de nieuwe lay-out van het magazijn. Bij de ombouw van een reachtruckmagazijn naar een smalle-gangenmagazijn bijvoorbeeld blijft de oriëntatie van de stellingen vaak ongewijzigd. Dat maakt het mogelijk om telkens één of twee stellingrijen tegelijk af te breken en weer op te bouwen.

Kom afspraken na

Behalve een goede planning en het onderling afstemmen, is meestal extra inzet van zowel u en uw medewerkers als van de magazijninrichter noodzakelijk. Enerzijds moet de magazijninrichter ervoor zorgen dat het materiaal exact op de afgesproken tijd wordt geleverd. Te laat leveren kan niet, want door een uurtje vertraging kan de goed



voorbereide planning volledig misgaan. Anderzijds wordt van u verwacht dat u op de juiste momenten extra personeel beschikbaar stelt om de stellingen leeg en vol te rijden. Tegelijkertijd moet dit proces nauwkeurig worden begeleid door het warehouse management systeem (WMS) om te voorkomen dat pallets zoekraken.

Houd de vinger aan de pols

Het is belangrijk om dagelijks de voortgang van de werkzaamheden te bespreken, zodat het project

indien nodig op tijd bijgestuurd kan worden. Neem daarom ruim de tijd voor dit projectoverleg en zorg voor voldoende ruimte in uw agenda. Goede onderlinge communicatie is voor ieder project, nieuwbouw óf het herinrichten van bestaande bouw, van cruciaal en fundamenteel belang.

Welke plannen u ook heeft, Jungheinrich heeft veel ervaring met de herinrichting van bestaande magazijnen. We helpen u graag met een succesvolle ombouw. ■



DIRECT LEVERBAAR GOOD 2 GO OCCASIONS

Onze Good 2 Go-trucks zijn de oplossing voor iedereen die op zoek is naar een voordelige Jungheinrich voor directe inzet. Al onze occasions ondergaan een uitgebreide check bij binnenkomst en alleen de beste heftrucks komen in aanmerking voor dit kenmerk. Omdat wij gebruikmaken van voormalige huur- en demomachines zijn al onze trucks voorzien van de meest courante specificaties, uitgebreide onderhoudshistorie en urenstanden.

"We hebben voor Good 2 Go gekozen vanwege de aantrekkelijke prijs en de uitstekende staat van de reachtruck. Ook de levering was snel en soepel. Wij kijken uit naar een langdurige samenwerking met Jungheinrich!"

Edwin Gleijsteen, Logistics Manager bij Sympafix B.V.

Lees meer over Good 2 Go → [jungheinrich.nl/good-2-go](https://www.jungheinrich.nl/good-2-go)

MAGAZIJNKRANEN MET SHUTTLES MAKEN MEER MOGELIJK

BURG AZIJN KIEST VOOR AUTOMATISCH HOOGBOUWMAGAZIJN

Met de ingebruikname van een volledig geautomatiseerd hoogbouwmagazijn heeft Burg Azijn in Heerhugowaard een belangrijke stap gezet in haar groei-strategie. De bijzondere combinatie van automatische magazijnkranen en shuttles biedt volop voordelen.



Al meer dan 75 jaar levert Burg Group natuuraazijn, schoonmaakazijn en siropen aan retailorganisaties, levensmiddelenproducenten en consumenten. De organisatie telt zes moderne productielocaties in Nederland, België, Duitsland, Frankrijk en Tsjechië, waaronder Burg Azijn in Heerhugowaard. Op deze locatie wordt jaarlijks meer dan 100 miljoen liter azijn gebrouwen.

Om aan de aanhoudende vraag te kunnen blijven voldoen, besloot Burg Azijn de faciliteit in Heerhugowaard op de schop te nemen en onder andere een state-of-the-art geautomatiseerd palletmagazijn te realiseren.

‘De combinatie van kraan, shuttle en de mogelijkheid om pallets multidiep weg te zetten is uniek.’

RIK OBDAM, WAREHOUSE MANAGER

“De oude situatie – met een conventioneel magazijn, ingericht met inrijstellingen waarin we de pallets driehoog konden opslaan – bood plaats voor ongeveer 1.800 pallets. Als gevolg van onze groei waren we genoodzaakt om steeds vaker extern goederen op te



V.l.n.r.: Rik Obdam, Ben Rietveld en René Nota.

slaan. Op een gegeven moment hadden we zelfs meer pallets extern opgeslagen dan intern”, schetst René Nota, Group Supply Chain Manager bij Burg Group.

Beste business case

Los van de extra kosten leidde die externe opslag tot beperkingen in de logistieke keten. Daarom besloot Burg Azijn in 2015 drie verschillende groeiscenario's te onderzoeken. Het optimaliseren van de bestaande locatie bleek de beste business case. Als onderdeel van die optimalisatie herrees naast de vernieuwde productiefaciliteit een compleet nieuw, volledig geautomatiseerd en compact hoogbouwmagazijn, gerealiseerd door Jungheinrich.

"We zaten vanaf het begin op één lijn en zij stelden de juiste vragen. Ook als het ging om infrastructuur en IT", weet Ben Rietveld, Projectleider IT. "In een project als dit zoek je zekerheid en expertise, zodat je de juiste keuzes kunt maken. Dat vonden we bij Jungheinrich. Ook de referentiebezoeken hebben absoluut geholpen."

Multidiep wegzetten

Het 21 meter hoge warehouse biedt ruimte voor een kleine 8.000 pallets, die vanuit de productie via conveyors worden aangevoerd. Nadat de geproduceerde pallets



Het 21 meter hoge warehouse biedt ruimte voor een kleine 8.000 pallets, die multidiep worden opgeslagen.



Uitgaande goederen uit de hoogbouw worden automatisch naar de expeditievloer getransporteerd. Er komen geen mensenhanden meer aan te pas.

op de conveyor zijn geplaatst, worden ze automatisch gewikkeld en voorzien van labels. Via de contourcontrole vervolgen de pallets hun weg naar het hoogbouwmagazijn, waar drie automatische magazijnkranen, elk in combinatie met een Under Pallet Carrier-shuttle, de in- en uitslag voor hun rekening nemen. "Nadat de pallet is afgeleverd bij het juiste gangpad, wordt deze automatisch op de shuttle gereden", legt Warehouse Manager Rik Obdam uit. Kraan en shuttle rijden vervolgens naar de aangewezen opslaglocatie. Daar rijdt de shuttle met de pallet het kanaal in en zet de pallet af om vervolgens leeg terug te rijden naar de magazijnkraan.

Beter beheersbare kosten

De uitgaande goederen worden een verdieping hoger uitgeslagen en automatisch naar de expeditievloer getransporteerd, waar ze op één van de vijf banen worden afgeleverd. Aan dit hele proces komen geen mensenhanden meer te pas. En er zijn meer voordelen. Zo worden zowel industriepallets als europallets in de hoogbouw opgeslagen en is een hoge bezettingsgraad gewaarborgd. Dankzij de verhoogde veiligheidsvoorraad is ook de leverbetrouwbaarheid verzekerd.

Extra hoge pallets (tot een hoogte van 2,55 m) kunnen op het bovenste niveau worden opgeslagen. De voorste zone van de hoogbouw is door Burg Azijn aangewezen als 'prio-zone'. "Daar worden alle pallets klaargezet die de volgende dag worden uitgeleverd", licht Obdam toe.

“We kunnen nu 95 procent van alle pallets in ons eigen warehouse kwijt, waardoor de kosten beheersbaar blijven”, ziet Nota. “Daarbij kunnen we onze productiecapaciteit optimaal benutten en in een drieploegendienst produceren, zonder dat er mensenhanden nodig zijn om alle geproduceerde pallets op te slaan.”

Korte doorlooptijd

Naast de hardware voor het hoogbouwmagazijn leverde Jungheinrich ook het Warehouse Management Systeem (WMS). “Samen hebben we dat WMS volledig op onze wensen en eisen afgestemd. Binnen drie maanden waren we up and running”, vertelt Rietveld. “Bovendien is de software zo ingericht dat de kranen maximaal dubbelspelen en het aantal ‘leeg’ afgelegde meters tot een minimum beperkt blijft. De doorlooptijd, is echt kort. Het record voor het laden van een volle vrachtwagen staat op 20 minuten. Die snelheid houdt je natuurlijk nooit 24/7 vol, maar de capaciteit van het hele systeem is met 220 palletbewegingen per uur echt top”, vat Nota samen.

Nazorg onontbeerlijk

In december 2020 ging de hoogbouw, geheel volgens planning, live. “Het eerste half jaar hebben we wat

BURG AZIJN BEDRIJFSPROFIEL



1947



±2.100 m²



>250
(Burg Group)



Levens-
middelen

opstartproblemen gekend, bijvoorbeeld met de contourcontrole en de plek waarop het label op de pallet wordt aangebracht. Maar ook die zijn vakkundig en in goede samenwerking opgelost. Daar hebben we veel van geleerd”, kijkt Nota terug.

De belangrijkste les is volgens hem dat een ingrijpend project als dit niet klaar is na de livegang. “Voor de eerste maanden is een goed plan nodig met betrekking tot onder andere werkinstructies en software-aansturing”, weet hij. Inmiddels is er meer rust en heeft Burg Azijn de nieuwe processen onder de knie. “Bovendien weten onze operators dankzij de training van Jungheinrich wat ze moeten doen, mocht er eens een storing zijn”, besluit Obdam. ■



Via een conveyor wordt de pallet afgeleverd bij het juiste gangpad en op de UPC-shuttle gereden, die op de magazijnkraan klaarstaat.

AMR-range uitgebreid

Maximale prestaties bij geautomatiseerd pallettransport

De mobiele robotsfamilie van Jungheinrich heeft een nieuwe telg: de arculee M; een multifunctionele hulp en de perfecte oplossing om intern transportprocessen te optimaliseren. In de dagelijkse inzet overtuigt de arculee M met een hoog gebruiksgemak en een groot aanpassingsvermogen.

Net als de arculee S is de arculee M bedoeld voor underload transport. De autonome mobiele robot (AMR) rijdt onder de last, tilt deze op en transporteert hem naar de gewenste locatie. Waar de arculee S autonoom lasten tot 1.000 kg verplaatst, is de nieuwe broer sterker. De arculee M is speciaal ontwikkeld voor pallettransport en verplaatst lasten tot 1.300 kg en met een hoogte van maximaal 2,1 meter. Daarbij bereikt de AMR een topsnelheid van 1,6 m/s.

Compact en wendbaar

Ondanks het hogere draagvermogen is de arculee M compact en wendbaar. De robot draait om zijn eigen as en blijft binnen de afmetingen van een europallet. Dat betekent optimaal ruimtegebruik en maximale manoeuvreerbaarheid. De kracht van de arculee M zit hem in het transporteren van allerlei soorten pallets, zowel in de lengte als in de breedte, middels verschillende backpacks.



Veiligheid voorop

De arculee M navigeert betrouwbaar en snel door vooraf gedefinieerde gebieden. Het geoptimaliseerde routemanagement met slim fleet management is best-in-class. Tijdens zijn inzet biedt de autonome robot maximale veiligheid in omgevingen waar zowel mensen als machines werken. De arculee M is voorzien van 360° sensortechnologie. Een betrouwbare lastdetectie en positiebewaking zorgen voor een veilige lasthandling en transport. De navigatie op basis van contouren en het optioneel autonoom vermijden van obstakels staan garant voor flexibiliteit en robuustheid in elke situatie. Omdat de arculee M is uitgerust met krachtige lithium-ion-technologie, kan de robot snel tussentijds worden opgeladen en is de AMR vrijwel 24/7 inzetbaar. ■



VAN STAVEREN DUURZAAM EN VEILIG
OP WEG IN NIEUW MAGAZIJN

ALLES IN ÉÉN KEER GEREGERD

Van Staveren vroeg Jungheinrich mee te denken bij de inrichting van hun nieuwe magazijn in Emmeloord. Het resultaat: een veilige, duurzame opslaglocatie met optimale ruimtebenutting. De reachtruck kan zowel binnen als buiten uit de voeten, en met de werkplaatsinrichting vanuit PROFISHOP waren alle wensen in één keer geregeld.



Recent verhuisde Van Staveren van Dronten naar Emmeloord en opereren ze vanuit een gloednieuw, duurzaam onderkomen. Het familiebedrijf levert al decennialang in de wijde omgeving energie aan de agrarische-, transport- en mobiliteitssector.

Wat 75 jaar geleden begon met een kolenhandel is vandaag de dag uitgegroeid tot een netwerk van 36 tankstations in Noordoost-Nederland en een groothandel voor de levering van diverse brandstoffen, smeermiddelen en zelfs waterstof. "We zochten voor de magazijninrichting van onze groothandel een partner die meedenkt en ontzorgt", begint Business Developer Erwin van de Kamp zijn verhaal. "Jungheinrich leverde hiervoor het beste totaalplaatje."

'Dankzij Jungheinrich hebben we alles in en rond ons nieuwe magazijn goed kunnen optimaliseren.'

ERWIN VAN DE KAMP, BUSINESS DEVELOPER

Onmisbaar advies

Vergeleken met het pand in Dronten is het magazijn in Emmeloord de helft kleiner in oppervlakte, maar dat wordt gecompenseerd door een hogere bouw en slimmere inrichting. De opslagcapaciteit in de stellingen steeg met ruim 28% van 350 naar 450 locaties.



Erwin van de Kamp, Business Developer.



Met de ETV C-reachtruck werkt Van Staveren nu in smallere gangpaden en kunnen ook de 1.000 liter IBC's tot zeshoog worden in- en uitgeslagen.

“Nog voor de start van de bouw kwamen de experts van Jungheinrich al met aanbevelingen tot optimalisatie”, vervolgt Erwin. “Dat betekende wel dat de architect een zwaardere constructie van de vloer moest berekenen. We konden anders de belasting van de stellingen niet maximaliseren.”

Van Staveren beschikt in de nieuwe opzet over zes opslag niveaus in plaats van drie. Hierbij worden ook de 1.000 liter Intermediate Bulk Containers (IBC's) tot de maximale hoogte opgeslagen en dat vraagt om extra draagkracht onder de stellingstaanders. De extra voorraadmogelijkheden leiden tot een efficiëntere logistiek en minder transportbewegingen.

Reachtruck op volrubberbanden

Naast de stellingen en het bouw- en inrichtingsadvies, leverde Jungheinrich ook de benodigde ETV C20 reachtruck met lithium-ion accu. De 2-tons reachtruck maakt het mogelijk om in smallere gangen te werken dan voorheen met de conventionele heftruck mogelijk was.




Tussendoor opladen, bij voorkeur overdag op zonne-energie, is een fluitje van een cent dankzij de makkelijk bereikbare connector en veilige lithium-ion techniek.

VAN STAVEREN BEDRIJFSPROFIEL

 1947

 700 m²

 ±170

 Energie

Een groot voordeel van de ETV C is dat de truck ook buiten inzetbaar is dankzij de grotere, volrubberbanden. Het RDW-pakket maakt het mogelijk om korte stukjes over de openbare weg te rijden, waardoor alle hoeken van het bedrijfsterrein met de reachtruck kunnen worden bereikt. "Iedereen die met de reachtruck werkt, heeft uiteraard een bedienerstraining gevolgd bij Jungheinrich", stelt logistiek planner en reachtruckchauffeur Mark Koedijk. "Veilig werken staat bij ons hoog in het vaandel, om die reden hebben we ook gekozen voor lithium-ion. Dat is een brandveiligere, schonere en onderhoudsvrije accutechniek. En dankzij de mogelijkheid tot tussentijds laden kunnen we dat vooral doen met stroom uit onze zonnepanelen."

Slimme veiligheidsopties

Tijdens het werk met de ETV C20 toont Mark ook andere veiligheidsopties. Zoals de vorkenbordcamera met lijnindicatie op het display, om veilig zowel op hoogte als vrachtwagenniveau te kunnen werken. De truck is voorzien van een vorkversteller die heel handig is, gezien de brede range van lasten, maar ook deels het zicht door het vorkenbord wegneemt. Een andere optie is de automatische bescherming van de draagarmen. Mark: "De vorken van de ingereachte mast kunnen niet lager dalen dan net boven de draagarmen. Deze functie is heel slim via een knopdruk te regelen."

Erwin van de Kamp: "Jungheinrich leverde via de PROFISHOP ook nog stellingkasten, opbergbakken,



Om zowel op hoogte als op vrachtwagenniveau veilig te kunnen werken, is er op het vorkenbord een camera geïnstalleerd.

werkbanken, draagarmstellingen, haspels en een elektrische hogedrukspuit die we nodig hebben voor de monteurs van onze installatietak. Alles bij elkaar maakt dat we in één keer de magazijninrichting veilig op orde en geoptimaliseerd hebben. We kijken tevreden terug op een zeer geslaagde nieuwbouw." ■



Scan de QR-code en bekijk de video op ons YouTube kanaal **JungheinrichNL**



Dankzij de volrubberbanden kan de Jungheinrich ETV C20 ook op het buitenterrein uitstekend uit de voeten.

Grote flexibiliteit in kleine ruimtes

Jungheinrich EJC 1i-serie zet nieuwe standaard

Met de EJC 1i-serie herdefinieert Jungheinrich het instapsegment voor meeloopstapelaars. In het ontwerp staat de geïntegreerde lithium-ion accu centraal, waardoor de allrounders consequent gebruik maken van alle voordelen van deze technologie. Het resultaat: een nog compactere en meer wendbare truck met de beste prestaties in zijn klasse.



Met een hefvermogen van 1,2 ton en hefhoogtes tot 4.700 mm, zijn de stapelaars geschikt voor vrijwel elke inzet. Een extra heffunctie, beschikbaar op de EJC 1zi, biedt de moge-

lijkheid om twee pallets tegelijk op te pakken en bijzonder zware lasten, tot 1,6 ton, te transporteren. Dankzij initiële heffing van de wielarmen wordt een grotere bodemvrijheid gecreëerd en kan de stapelaar ook op oneffen vloeren feilloos uit de voeten.

Compact en wendbaar

Doordat de trucks zijn ontworpen rond de onderhoudsvrije lithium-ion accu, zijn ze nog compacter en wendbaarder. De stapelaars manoeuvreren moeiteloos in de meest krappe ruimtes, terwijl het zicht op de vorken, de goederen en de omgeving sterk is verbeterd. Door de krachtige hydrauliek en betere verdeling van het gewicht in combinatie met de

nieuwe mast, hebben de stapelaars bovendien een hoger restdraagvermogen.

Diverse inbouwladere

Naast verschillende accucapaciteiten zijn voor het eerst ook inbouwladere met verschillende capaciteiten beschikbaar. Accu en lader kunnen zo worden aangepast aan de individuele inzetomstandigheden en de specifieke energiebehoefte. Doordat de lader altijd aan boord is, kan de accu flexibel worden geladen, ongeacht de locatie. Het enige dat nodig is, is een stopcontact. Met Li-ion Garantie Plus belooft Jungheinrich bovendien dat de hoogwaardige lithium-ion accu's tot 8 jaar lang presteren. ■

Genomineerd voor de IFOY Awards 2024

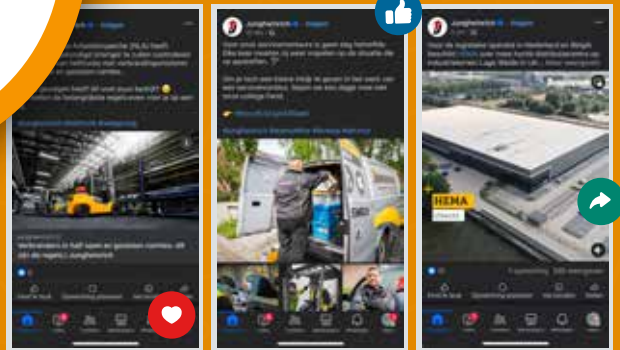
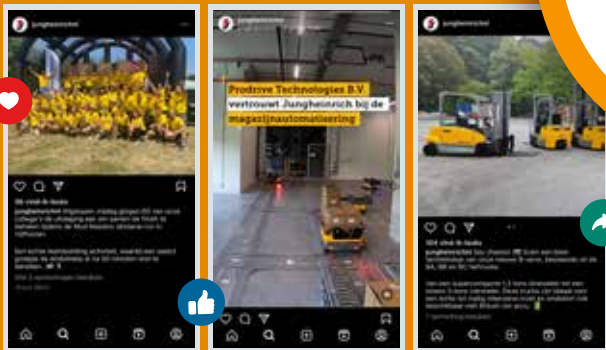
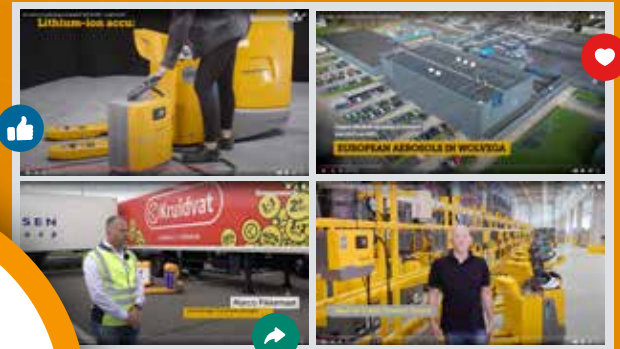
De compacte allrounder is ook erkend door de IFOY-organisatie, die de EJC 112i nomineerde voor een IFOY Award. Tijdens de testdagen, begin april, is de stapelaar vakkundig getest en onderworpen aan een wetenschappelijke innovatiecheck. Bij de prijsuitreiking op 14 juni in Baden, net buiten Wenen, wordt bekend of EJC 112i een nieuw hoofdstuk schrijft aan het IFOY-succesverhaal van Jungheinrich.



Blijf altijd op de hoogte van het laatste Jungheinrich nieuws

Jungheinrich Nederland BV

@jungheinrichnl



@jungheinrichnl

@JungheinrichNL



Ontvangt u de nieuwste updates liever direct in uw inbox?
Schrijf u dan in voor onze digitale nieuwsbrief.

Postbus 231, 2400 AE Alphen aan den Rijn

PostNL
Port Betaald

U ontvangt deze post, omdat u als relatie bent opgenomen in ons adressenbestand.

Voor meer informatie, wijziging, afmelding van reclamepost of verwijdering uit ons bestand: stuur een e-mail naar klantadministratie@jungheinrich.nl onder vermelding van kenmerk



JUNGHEINRICH