

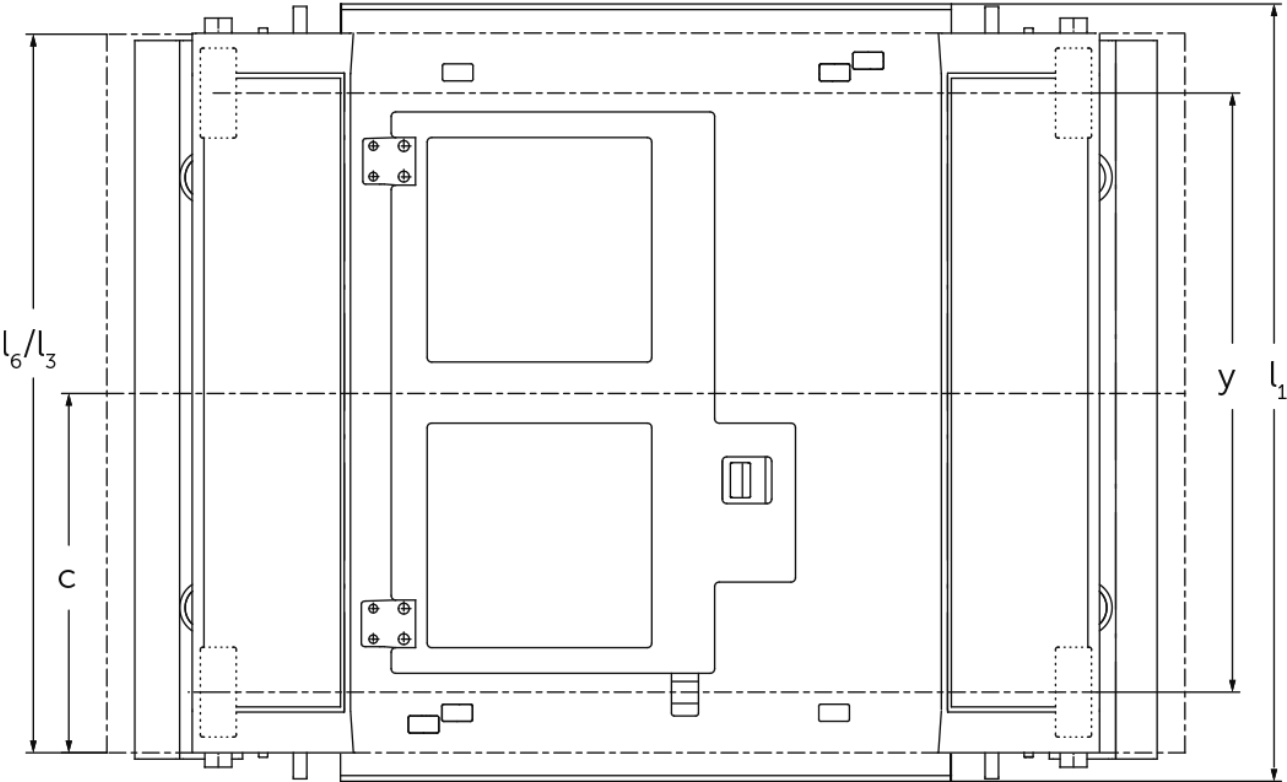
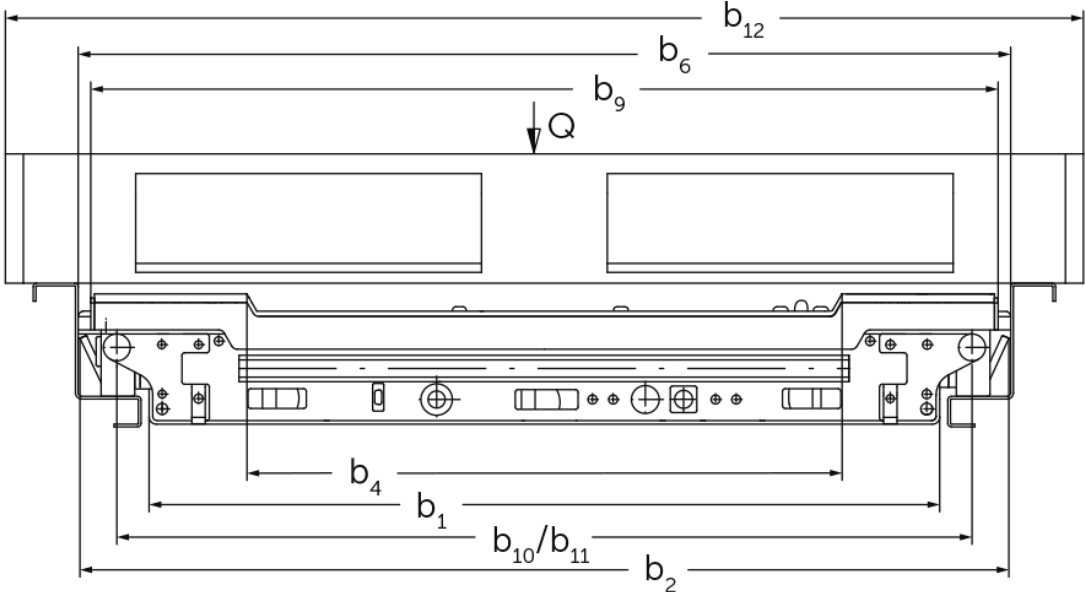


# Under Pallet Carrier UPC

## UPC P1-P6

Výška zdvihu: 27 mm / Nosnost: 1500 kg

# UPC P1-P6



# Tabulka VDI

Stav: 04/2024

			Jungheinrich					
			UPC P1	UPC P2	UPC P4	UPC P5	UPC P6	
Značky	1.1	Výrobce (zkrácené označení)						
	1.2	Označení typu od výrobce						
	1.3	Pohon			elektrický			
	1.4	Ovládání			ruční			
	1.5	Nosnost/náklad	Q kg		1500			
	1.6	Těžiště břemena	c mm	400	500	600	500	570
	1.9	Rozvor kol	y mm	665	842	1045	842	985
Hmotnosti	2.1.1	Vlastní hmotnost (vč. baterie)	kg	195	208	212	208	225
	2.2	Zatížení na přední/zadní nápravu s nákladem	kg	836 / 836	854 / 854	856 / 856	854 / 854	863 / 863
	2.3	Zatížení na přední/zadní nápravu bez nákladu	kg	85 / 85	104 / 104	106 / 106	104 / 104	113 / 113
Kola/podvozek	3.1	Pneumatiky		Polyuretan (PU)				
	3.2	Velikost pneumatik, přední		100 x 40				
	3.3	Velikost kol, zadní		100 x 40				
	3.5	Kola, počet vpředu/vzadu (x = hnaná)		2x / 2x				
	3.6	Rozchod kol, vpředu	b10 mm	952	782	952	842	
	3.7	rozchod kol, vzadu	b11 mm	952	782	952	842	
	Základní rozměry	4.4	Zdvih (h3)	h3 mm	27			
4.15		Výška ve spuštěném stavu	h13 mm	145				
4.16		Délka ložné plochy	l3 mm	800	1000	1200	1000	1140
4.18		Šířka ložné plochy	b9 mm	1010		840	1010	900
4.19		Celková délka	l1 mm	865	1065	1268	1065	1208
4.21.1		Celková šířka	b1 mm	890		720	890	780
4.21.2		Celková šířka	b2 mm	1048		878	1048	938
4.26		Šířka mezi rameny kol/ložnými plochami	b4 mm	672		475	672	548
4.27		Šířka přes vodící kola	b6 mm	1048		878	1048	938
4.38.4		Šířka palety	mm	1200		1000	1200	1140
Výkonová data	5.1	Rychlost pojezdu s nákladem/bez nákladu	km/h	2,9 / 3,6				
	5.2	Rychlost zdvihu s nákladem/bez nákladu	m/s	0,01 / 0,01				
	5.3	Rychlost spouštění s nákladem/bez nákladu	m/s	0,01 / 0,01				
Elektromotor/ elektronika	6.1	Motor pojezdu, výkon S2 60 min	kW	1,1				
	6.2	Zdvihový motor, výkon při S3	kW	0,48				
	6.4	Napětí baterie/jmenovitá kapacita	V / Ah	24 / 61				
	6.5	Hmotnost baterie	kg	48				
Ostatní	10.7	Hladina akustického tlaku podle EN 12053, v úrovni ucha řidiče	dB (A)	62				

- V tomto typovém listu podle směrnice VDI 2198 jsou uvedeny jen technické hodnoty standardního vozíku. Odlišné pláště, jiná zdvihová zařízení, přídatná zařízení apod. mohou vykazovat jiné hodnoty

**Jungheinrich (ČR) s.r.o.**  
Modletice 101  
251 01 Říčany  
Telefon +420 313 333 111, 333  
Fax +420 313 333 777

[info@jungheinrich.cz](mailto:info@jungheinrich.cz)  
[www.jungheinrich.cz](http://www.jungheinrich.cz)

Výrobní závody v německých městech  
Norderstedt, Moosburg a Landsberg jsou  
stejně jako centrum originálních  
náhradních dílů v Kaltenkirchen  
certifikovány.

ISO 9001  
ISO 14001

Vozíky Jungheinrich splňují evropské  
bezpečnostní požadavky.



 **JUNGHEINRICH**