

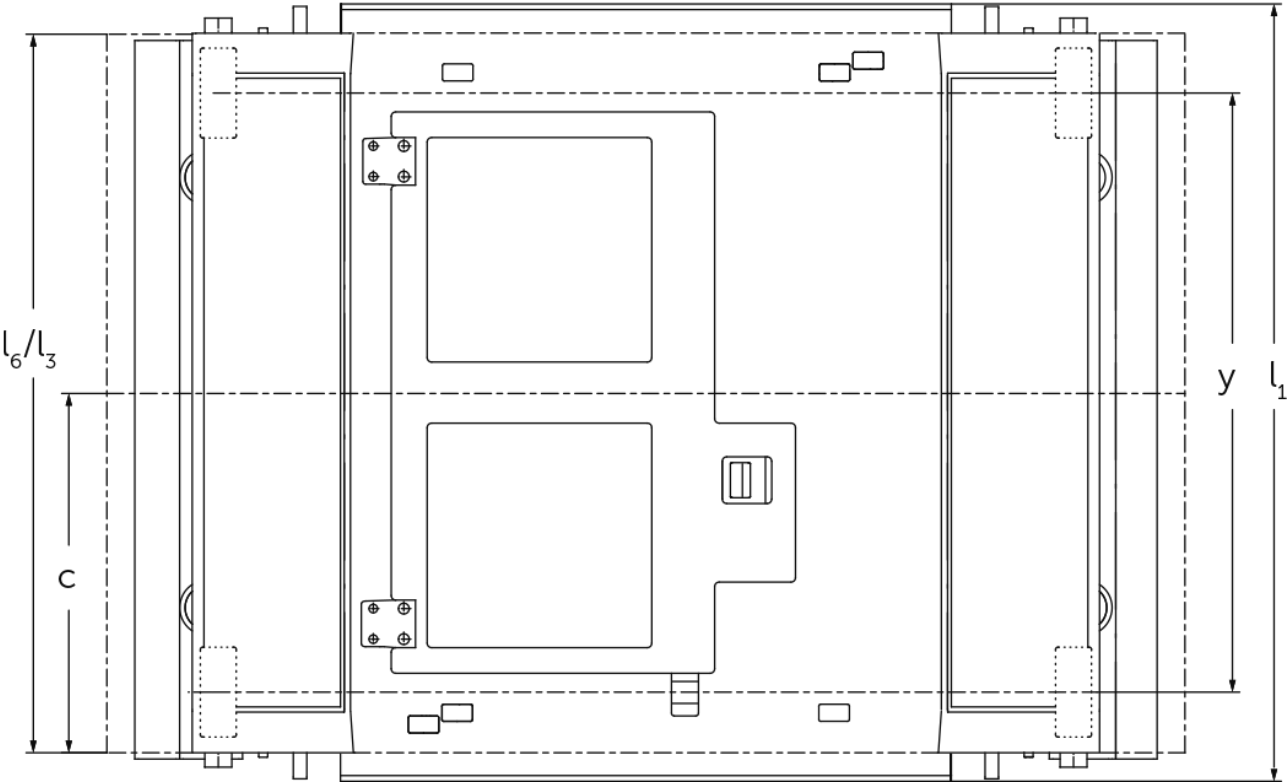
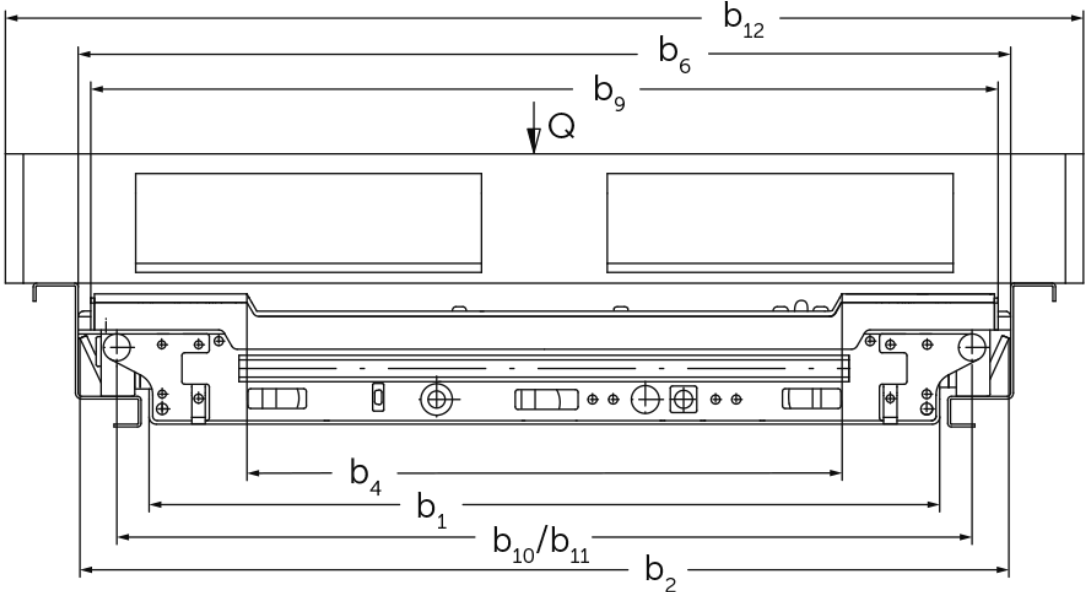


# Under Pallet Carrier UPC

## UPC P1-P6

Hefhoogte: 27 mm / Capaciteit: 1500 kg

# UPC P1-P6



# VDI-tabel

Stand: 04/2024

			Jungheinrich						
			UPC P1	UPC P2	UPC P4	UPC P5	UPC P6		
Kenmerken	1.1	Fabrikant (korte naam)							
	1.2	Typeaanduiding fabrikant							
	1.3	Aandrijving			Elektrisch				
	1.4	Bediening			Handmatig				
	1.5	Capaciteit/last	Q kg	1500					
	1.6	Lastwaartepuntafstand	c mm	400	500	600	500	570	
	1.9	Wielbasis	y mm	665	842	1045	842	985	
Gewichten	2.1.1	Eigen gewicht (incl. accu)	kg	195	208	212	208	225	
	2.2	Aslast met last voor/achter	kg	836 / 836	854 / 854	856 / 856	854 / 854	863 / 863	
	2.3	Aslast onbelast voor/achter	kg	85 / 85	104 / 104	106 / 106	104 / 104	113 / 113	
Wielen/chassis	3.1	Banden		Polyurethaan (PU)					
	3.2	Bandenmaat, voor		100 x 40					
	3.3	Bandenmaat, achter		100 x 40					
	3.5	Wielen, aantal voor/achter (x = aangedreven)		2x / 2x					
	3.6	Spoorbreedte, voor	b10 mm	952		782	952	842	
	3.7	Spoorbreedte, achter	b11 mm	952		782	952	842	
	Afmetingen	4.4	Heffing (h3)	h3 mm	27				
4.15		Gedaalde hoogte	h13 mm	145					
4.16		Lengte laadruimte	l3 mm	800	1000	1200	1000	1140	
4.18		Breedte laadruimte	b9 mm	1010		840	1010	900	
4.19		Totale lengte	l1 mm	865	1065	1268	1065	1208	
4.21.1		Totale breedte	b1 mm	890		720	890	780	
4.21.2		Totale breedte	b2 mm	1048		878	1048	938	
4.26		Maat tussen de wielarmen/laadruimte	b4 mm	672		475	672	548	
4.27		Breedte over geleidingswielen	b6 mm	1048		878	1048	938	
4.38.4		Palletbreedte	mm	1200		1000	1200	1140	
4.38.5		Palletlengte	mm	800	1000	1200	1000	1140	
Prestaties	5.1	Rijsnelheid met last/onbelast	km/u	2,9 / 3,6					
	5.2	Hefsnelheid met last/onbelast	m/s	0,01 / 0,01					
	5.3	Daalsnelheid met last/onbelast	m/s	0,01 / 0,01					
E-motor/ elektronica	6.1	Rijmotor, vermogen S2 60 min	kW	1,1					
	6.2	Hefmotor, vermogen bij S3	kW	0,48					
	6.4	Accuspanning/nominaal vermogen	V / Ah	24 / 61					
	6.5	Accugewicht	kg	48					
Overig	10.7	Geluidsdruk niveau volgens EN12053, stuurhuis	dB (A)	62					

- Dit typeblad volgens VDI-richtlijn 2198 noemt alleen de technische waarden van de standaardmachine. Afwijkende banden, andere hefmasten, extra systemen etc. kunnen resulteren in andere waarden.

De Duitse fabrieken in Norderstedt,  
Moosburg en Landsberg zijn  
gecertificeerd, evenals ons  
onderdelenmagazijn in Kaltenkirchen.

ISO 9001  
ISO 14001

Jungheinrich intern transport materieel  
voldoet aan de Europese  
veiligheidsvoorschriften.



 **JUNGHEINRICH**