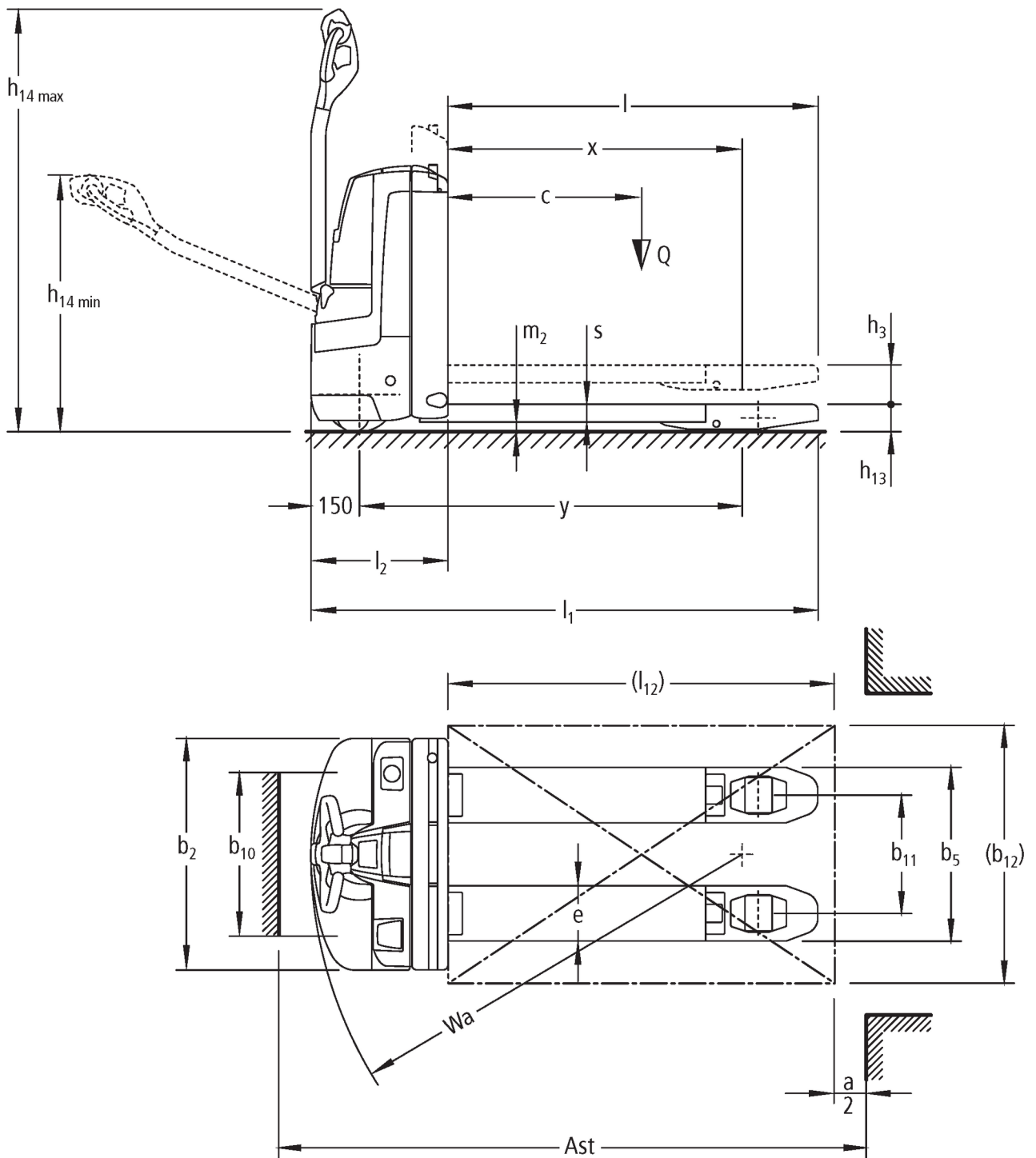




Elektrische palletwagen **EJE 114i-118i**

Hefhoogte: 122 mm / Capaciteit: 1400-1800 kg

EJE 114i-118i



VDI-tabel

Stand: 04/2024

			Jungheinrich			
			EJE 114i	EJE 116i	EJE 118i	
Kenmerken	1.1	Fabrikant (korte naam)		Jungheinrich		
	1.2	Typeaanduiding fabrikant		EJE 114i	EJE 116i	EJE 118i
	1.3	Aandrijving		Elektrisch		
	1.4	Bediening		Meeloop		
	1.5	Capaciteit/last	Q kg	1400	1600	1800
	1.6	Lastzwaartepuntafstand	c mm	600		
	1.8	Lastafstand	x mm	908		
	1.9	Wielbasis	y mm	1182		
	Gewichten	2.1.1	Eigen gewicht (incl. accu)	kg	280	
2.2		Aslast met last voor/achter	kg	560 / 1120	600 / 1280	660 / 1420
2.3		Aslast onbelast voor/achter	kg	220 / 60		
Wielen/chassis	3.1	Banden		Polyurethaan (PU)		
	3.2	Bandenmaat, voor		Ø 230 x 70		
	3.3	Bandenmaat, achter		Ø 85 x 95 / 82 x 70 / 82 x 35		
	3.4	Extra wielen		Ø 100 x 40		
	3.5	Wielen, aantal voor/achter (x = aangedreven)		1x +2/2 oder 4		
	3.6	Spoorbreedte, voor	b10 mm	510		
	3.7	Spoorbreedte, achter	b11 mm	363		
Afmetingen	4.4	Heffing (h3)	h3 mm	122		
	4.9	Hoogte disselgreep tijdens rijden min./max.	h14 mm	750 / 1237		
	4.15	Gedaalde hoogte	h13 mm	85		
	4.19	Totale lengte	l1 mm	1566		
	4.20	Lengte inclusief vorkrug	l2 mm	416		
	4.21.1	Totale breedte	b1 mm	720		
	4.22	Vorkafmetingen	s/e/ l mm	55 x 150 x 1150		
	4.25	Maat over de vorken	b5 mm	513		
	4.32	Bodemvrijheid midden wielbasis	m2 mm	30		
	4.34.1	Werkbreedte (pallet 1000 x 1200 dwars)	Ast mm	2170		
	4.34.2	Werkbreedte (pallet 800x1200 longitudinaal)	Ast mm	2058		
4.35	Draaicirkel	Wa mm	1363			
Prestaties	5.1	Rijsnelheid met last/onbelast	km/u	5 / 5	6 / 6	
	5.2	Hefsnelheid met last/onbelast	m/s	0,03 / 0,03	0,04 / 0,04	
	5.3	Daalsnelheid met last/onbelast	m/s	0,05 / 0,04		
	5.8	Max. helling met last/onbelast	%	8 / 20	6 / 20	
	5.10	Rem		generatorisch		
E-motor/elektronica	6.1	Rijmotor, vermogen S2 60 min	kW	0,9	1,1	
	6.2	Hefmotor, vermogen bij S3	kW	1,2		
	6.3	Accu volgens DIN 43531/35/36		B		
	6.4	Accuspanning/nominaal vermogen	V / Ah	25,7 / 40		
	6.5	Accugewicht	kg	15		
	6.6	Energieverbruik volgens VDI-cyclus	kWh/u	0		
	6.6.1	Energieverbruik volgens EN-cyclus	kWh/u	0,32	0,31	0,29
	6.6.2	CO2-equivalent volgens EN16796	kg/h	0,2		
	6.7	Omslag	t/h	67	93	110
6.8.1	Energieverbruik bij max. omslag	kWh/u	0,49	0,66	0,59	

Overig	8.1	Type rijregeling		AC
	10.7	Geluidsdruk niveau volgens EN12053, stuurhuis	dB (A)	61
<p>- Dit typeblad volgens VDI-richtlijn 2198 noemt alleen de technische waarden van de standaardmachine. Afwijkende banden, andere hefmasten, extra systemen etc. kunnen resulteren in andere waarden.</p>				

- VDI-nr. 10.7: bij EJE 116i met optie silentDRIVE: 57 dB(A).

De Duitse fabrieken in Norderstedt,
Moosburg en Landsberg zijn
gecertificeerd, evenals ons
onderdelenmagazijn in Kaltenkirchen.

ISO 9001
ISO 14001

Jungheinrich intern transport materieel
voldoet aan de Europese
veiligheidsvoorschriften.



 **JUNGHEINRICH**

The logo features a red upward-pointing arrow integrated into the letter 'J' of the word 'JUNGHEINRICH', which is written in a bold, black, sans-serif font.