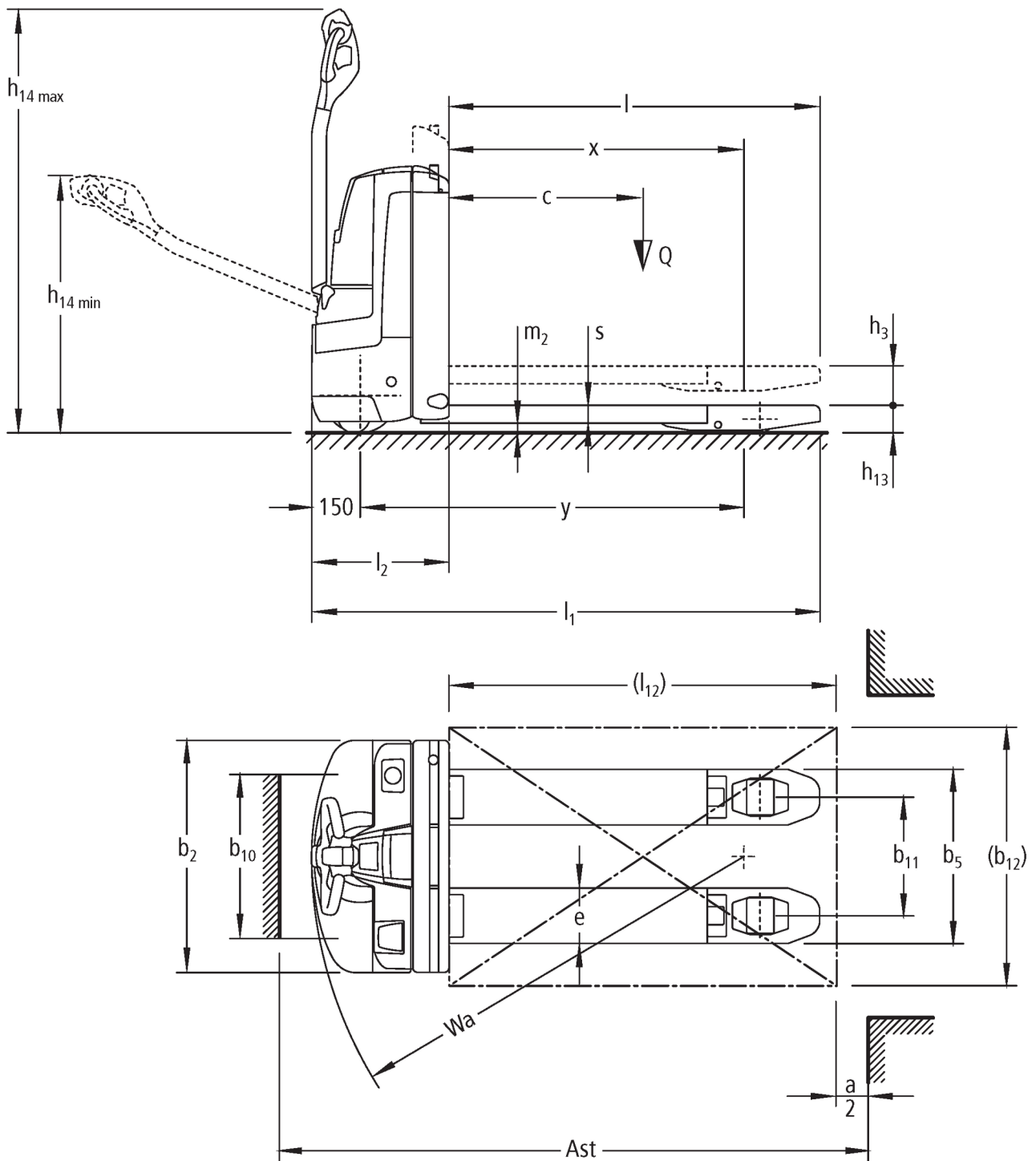




## **Elektriskais gājēju krautņotājs** **EJE 114i-118i**

Celšanas augstums: 122 mm / Kravnesība: 1400-1800 kg

# EJE 114i-118i



# VDI tabula

Stāvēt: 04/2024

		Jungheinrich					
		EJE 114i	EJE 116i	EJE 118i			
Zīme	1.1	Ražotājs (saīsinātais nosaukums)					
	1.2	Izgatavotāja tipa simbols					
	1.3	Piedzīņa					
	1.4	Darbība					
	1.5	letilpība / slodze	Q	kg	1400	1600	1800
	1.6	Slodzes centrs	c	mm	600		
	1.8	Slodze attālums	x	mm	908		
1.9	Garenbāze	y	mm	1182			
Svari	2.1.1	Nesošais svars (ieskaitot akumulatoru)			280		
	2.2	Ass slodze ar slodzi priekšā / aizmugurē			560 / 1120	600 / 1280	660 / 1420
	2.3	Ass slodze bez kravas priekšā / aizmugurē			220 / 60		
Riteņi / apturēšana	3.1	Riepas			Poliuretāns (PU)		
	3.2	Riepas izmērs, priekšā			Ø 230 x 70		
	3.3	Riepu izmērs aizmugurē			Ø 85 x 95 / 82 x 70 / 82 x 35		
	3.4	Papildu riteņi			Ø 100 x 40		
	3.5	Riteņi, skaits priekšā / aizmugurē (x = piedziņa)			1x +2/2 oder 4		
	3.6	Mērītājs priekšā	b10	mm	510		
	3.7	Aizmugurējais gabarīts	b11	mm	363		
Pamata izmēri	4.4	Stroke (h3)			122		
	4.9	Jūgstieņa roktura augstums braukšanas stāvoklī min./maks.			750 / 1237		
	4.15	Augstums nolaiests			85		
	4.19	kopējais garums			1566		
	4.20	Garums ieskaitot dakšas aizmuguri			416		
	4.21.1	kopējais platums			720		
	4.22	Fork izmēri	s/e/ l	mm	55 x 150 x 1150		
	4.25	Dakšas klīrenss			513		
	4.32	Centrālās garenbāzes klīrenss			30		
	4.34.1	Darba platums (palete 1000 x 1200 šķērsām)			2170		
	4.34.2	Darba platums (paleta 800x1200 gareniska)			2058		
4.35	Pagriezienu rādiuss			1363			
Veiktspējas dati	5.1	Braukšanas ātrums ar / bez kravas			5 / 5	6 / 6	
	5.2	Celšanas ātrums ar / bez kravas			0,03 / 0,03	0,04 / 0,04	
	5.3	Ātruma samazināšana ar / bez kravas			0,05 / 0,04		
	5.8	Maksimāla kāpšanas spēja ar / bez kravas			8 / 20		6 / 20
	5.10	Darba bremzes			ģeneratori		
Elektromotoru / Elektronika	6.1	Vilces motors, jauda S2 60 min			0,9	1,1	
	6.2	Celšanas motors, jauda S3			1,2		
	6.3	Akumulators saskaņā ar DIN 43531/35/36			B		
	6.4	Akumulatora spriegums / nominālā jauda			V / Ah 25,7 / 40		
	6.5	Akumulatora svars			15		
	6.6	Energijas patēriņš pēc VDI cikla			0		
	6.6.1	Energijas patēriņš atbilstoši EN ciklam			0,32	0,31	0,29
	6.6.2	CO2 ekvivalents saskaņā ar EN16796			0,2		
	6.7	Caurlaide			67	93	110
6.8.1	Energijas patēriņš maks. caurlaide			0,49	0,66	0,59	

Cits	8.1	Braukšanas vadības tips		AC
	10.7	Skaņas spiediena līmenis saskaņā ar EN12053, vadītāja caurule	dB (A)	61
<p>- Šajā tehnisko datu lapā saskaņā ar VDI direktīvu 2198 ir norādītas tikai standarta ierīces tehniskās vērtības. Ja attiecīgajai ierīcei ir uzmontēti citi riteņi, citi pacelšanas masti, papildierīces utt., spēkā var būt citas vērtības.</p>				

- VDI Nr. 10.7: EJE 116i ar opciju silentDRIVE: 57 dB(A).

**SIA Jungheinrich Lift Truck**

Rītausmas iela 23

Rīga, LV-1058

Latvija

Telefons +371 67 813 913

Fakss +371 67 813 911

[info@jungheinrich.lv](mailto:info@jungheinrich.lv)  
[www.jungheinrich.lv](http://www.jungheinrich.lv)

Sertificētas ir Vācijas ražotnes  
Norderstedte, Mosburga un Landsberga,  
ka arī mūsu rezerves daļu centrs  
Kaltenkirchenē. ISO 9001  
ISO 14001

Jungheinrich iekrāvēji atbilst Eiropas  
Savienības drošības prasībām.



**JUNGHEINRICH**